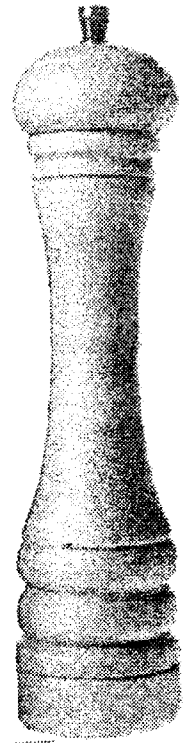
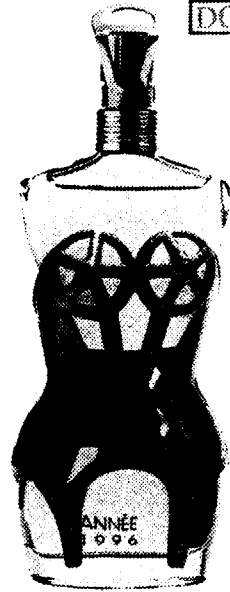


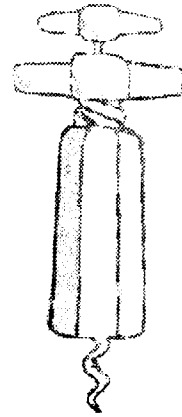
DOCUMENT 1



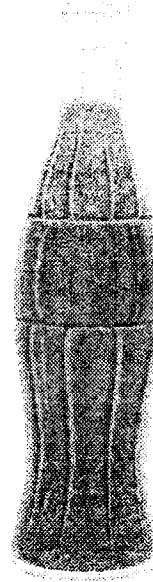
1 MOULIN A POIVRE



2 FLACON DE PARFUM



3 TIRE-BOUCHON



4 BOUTEILLE DE COCA

Création d'un modèle de jeu de quilles par analogie avec un personnage.

A) OBSERVATION / ANALYSE (Observez les éléments du document 1 ci-contre).

1) Qu'évoque leur **forme** ?

2) Indiquez les deux objets dont la **forme** est une représentation du corps humain.

3) Indiquez deux objets dont la **forme** est la plus proche d'une représentation du corps humain.

4) Indiquez deux objets dont le **décor** est le plus représentatif du corps humain.

5) Indiquez les deux objets présentant le moins de similitudes avec un personnage.

B) RECHERCHE FORMELLE (silhouette).

Un artisan souhaite réaliser un nouveau modèle de jeu de quilles dont la **forme** et le **décor** seront inspirés de divers personnages et de leur costume. Ces quilles (symétriques et cylindriques), seront réalisées en bois tourné, puis seront peintes partiellement.

Après avoir observé les étapes de transformation des 2 exemples (armure et fillette) du document 2, **on vous demande de créer une 3^{ème} quille** en procédant de la même manière (folio 2/3). Pour cela, choisissez un modèle dans le document 3 (folio 3/3) que vous découperez puis collerez dans la case prévue à cet effet.

Remarque : certains détails vont disparaître lors de cette étape (bras, coiffure...).

C) PERSONNALISATION DE LA QUILLE (Décor).

Personnalisez votre silhouette au moyen d'un décor en rapport avec le modèle (visage et vêtements).

Réalisation : feutre noir pour les formes et crayons de couleur pour le décor.

Feuilles à rendre à l'issue de l'épreuve : folio 1/3 et folio 2/3.

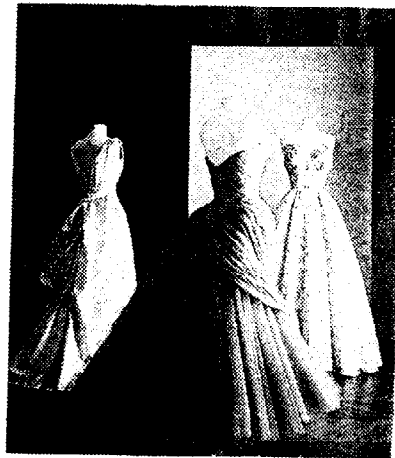
ÉVALUATION : A) justesse des réponses.

B) respect de la symétrie et analogie formelle avec le modèle choisi.

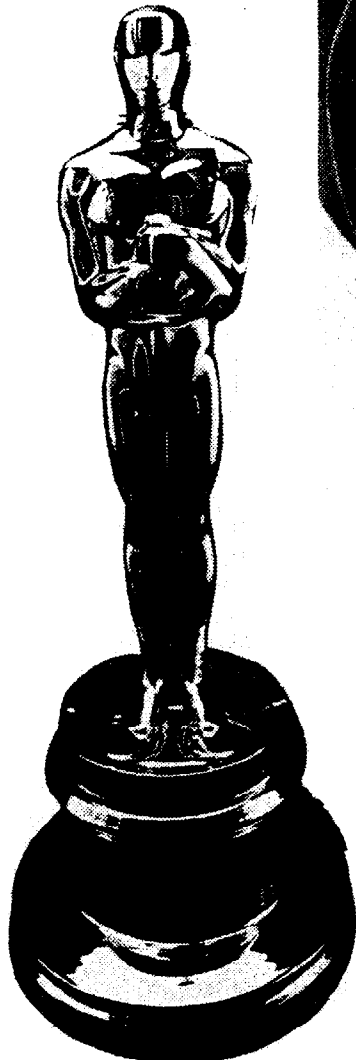
C) adéquation du décor avec le modèle choisi. Soin apporté à la réalisation.



6 MATRIOCHKA (Poupée russe)



7 MANNEQUIN DE COUTURE



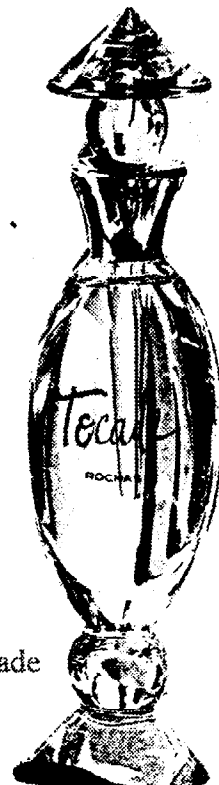
5 OSCAR



8 BOITE DECOREE



9 PIECE D'ECHEC



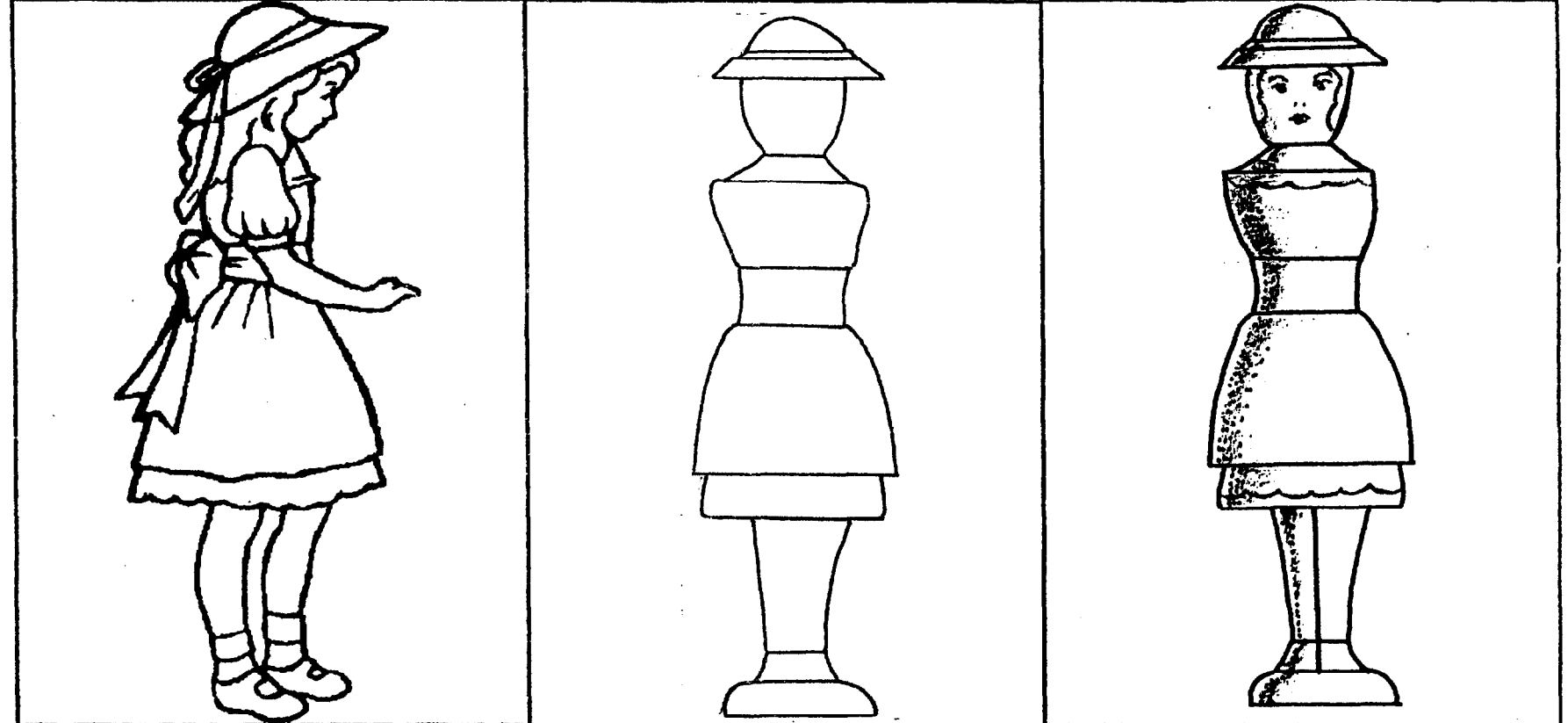
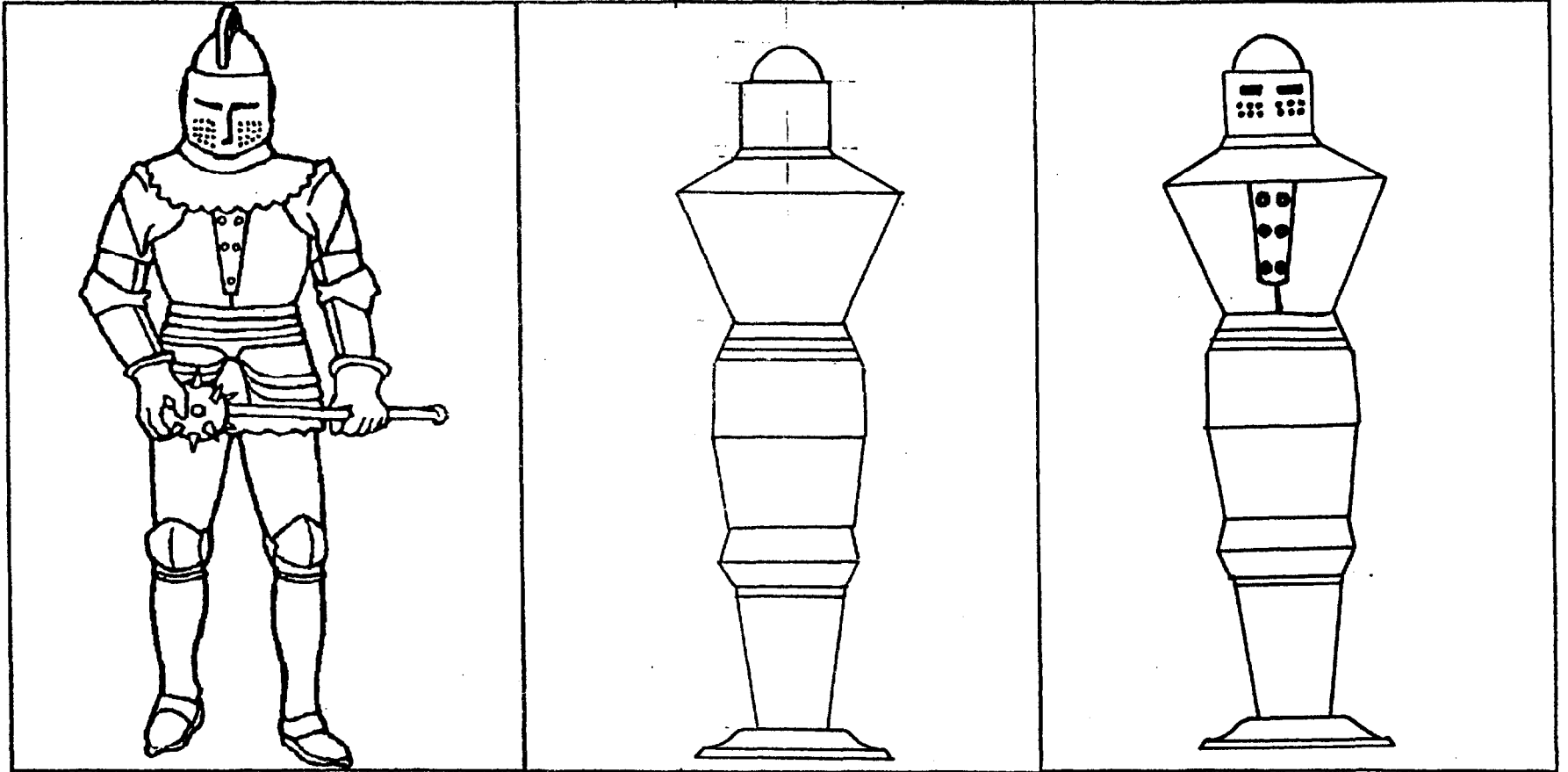
10 FLACON Tocade

B.E.P.	Spécialité : toutes spécialités	Code Spécialité :	Durée : 1h30	Session : 2000
	Épreuve : ÉDUCATION ESTHÉTIQUE		N° Sujet :	Coefficient: Folio 1/3

MODELES

SILHOUETTE

DECOR



COLLEZ ICI LE MODÈLE QUE VOUS AVEZ CHOISI

DOCUMENT 2

B.E.P.

Spécialité : toutes spécialités

Code Spécialité :

Épreuve : **ÉDUCATION ESTHÉTIQUE**

N° Sujet :

Durée : 1h30

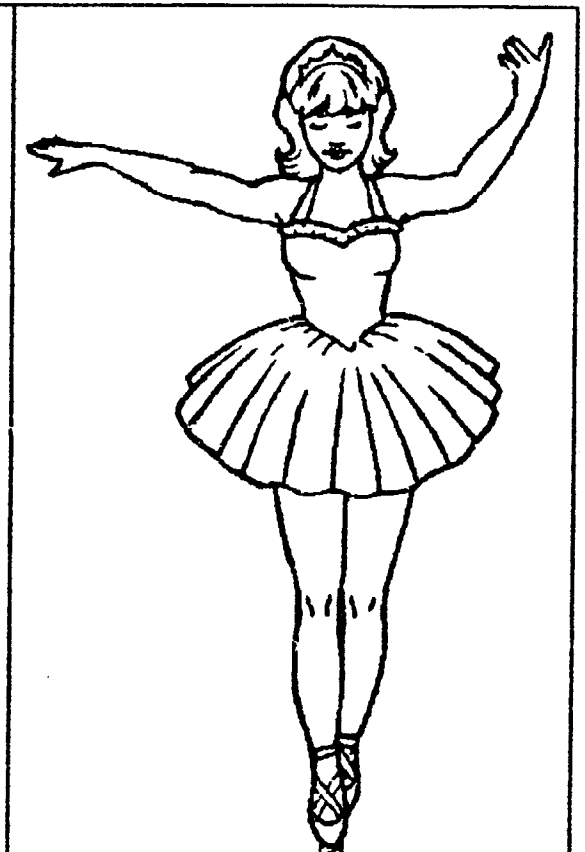
Coefficient :

Session : 2000

Folio 2/3

ATTENTION : à l'issue de l'épreuve, le dossier sera rendu complet, dans l'ordre et agrafé dans une copie.

Choisissez un des modèles, découpez-le, puis collez-le à l'emplacement prévu.



B.E.P.	Spécialité : toutes spécialités	Code Spécialité :	Durée :	Session :
			1h30	2000
Épreuve : ÉDUCATION ESTHÉTIQUE			Coefficient :	Folio
N° Sujet :				3 / 3