

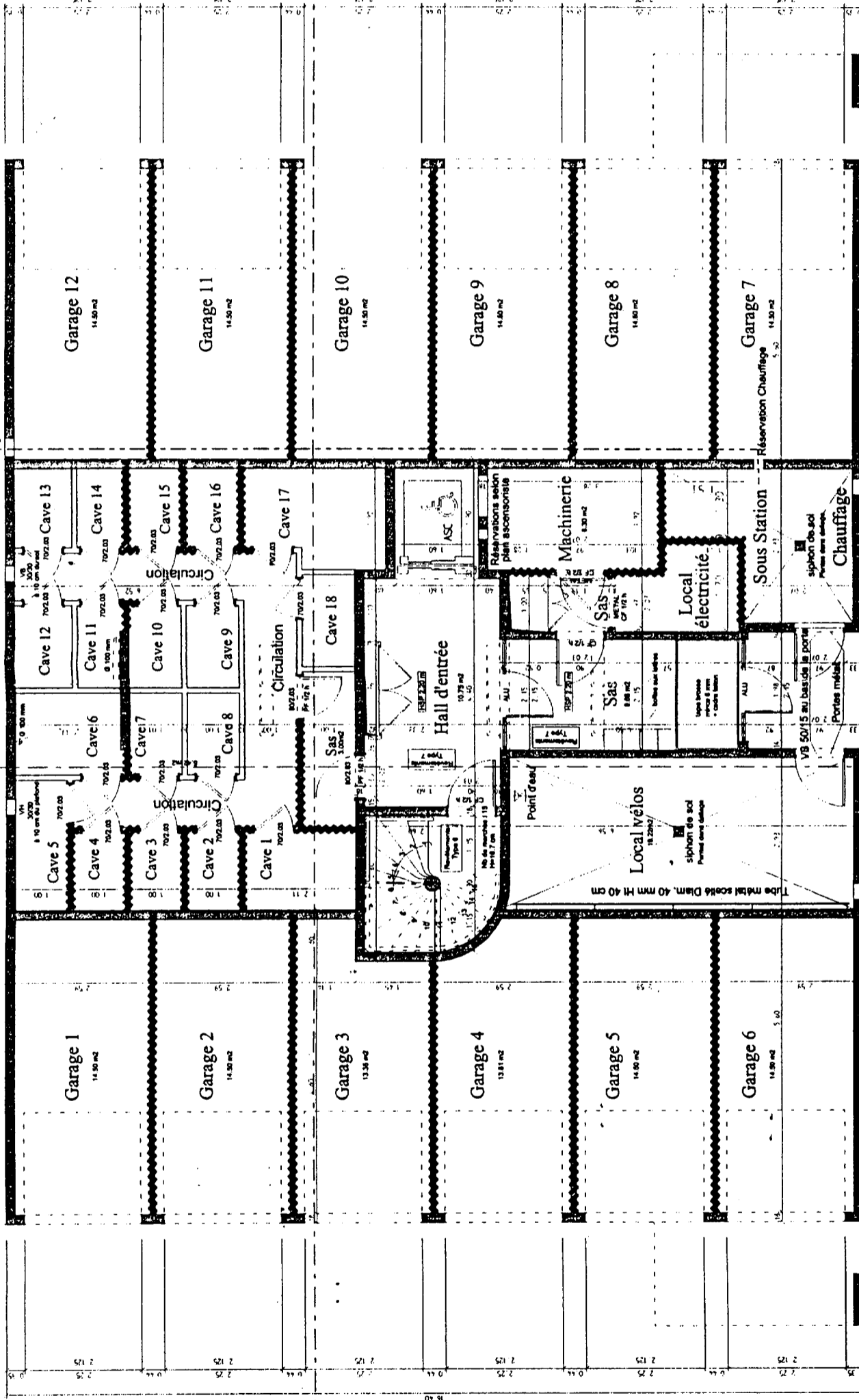
A

A

BA

BA

CAVES : Cloisons Agglos avec vides de ventilation



# LEGENDE

DP1

## MATERIAUX

Voiles béton

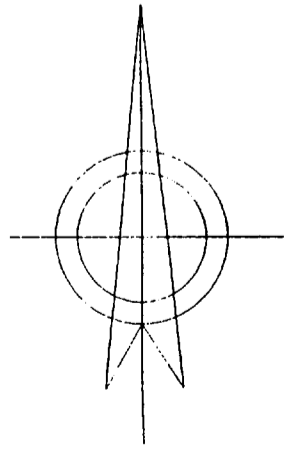
Maçonnerie ép. 20 cm

Cloisons Placostil S.A.D. ép. 160 mm

Cloisons plâtre ép. 70 mm

Isolation intérieure / extérieure ép. 10 cm

# SOUS-SOL



BACCALAUREAT PROFESSIONNEL "E.O.G.T."

EPREUVE : E1A1-E2-E3B3-E3C3

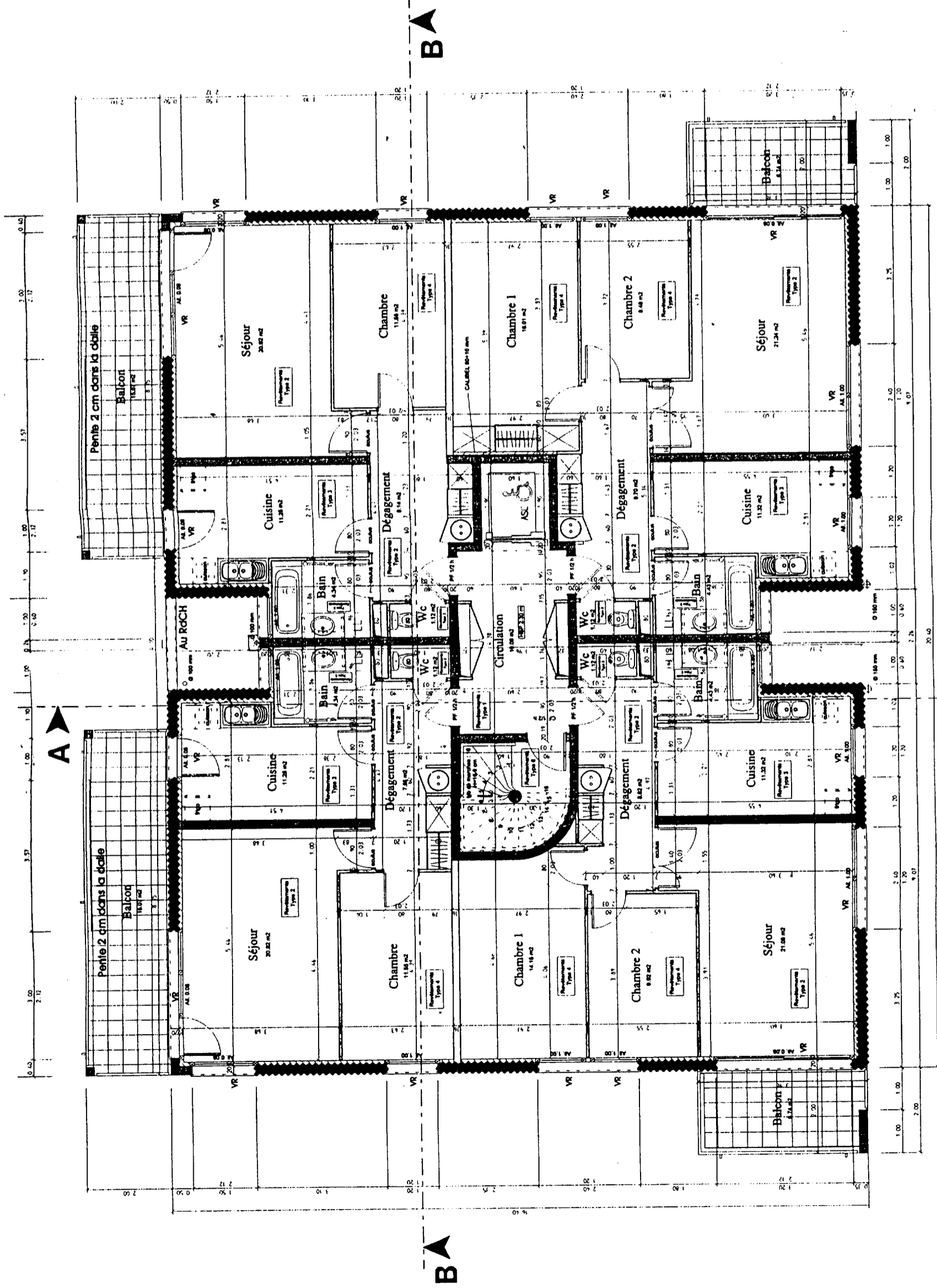
DOSSIER DE BASE

0106-BEO ST A T

# LEGENDE

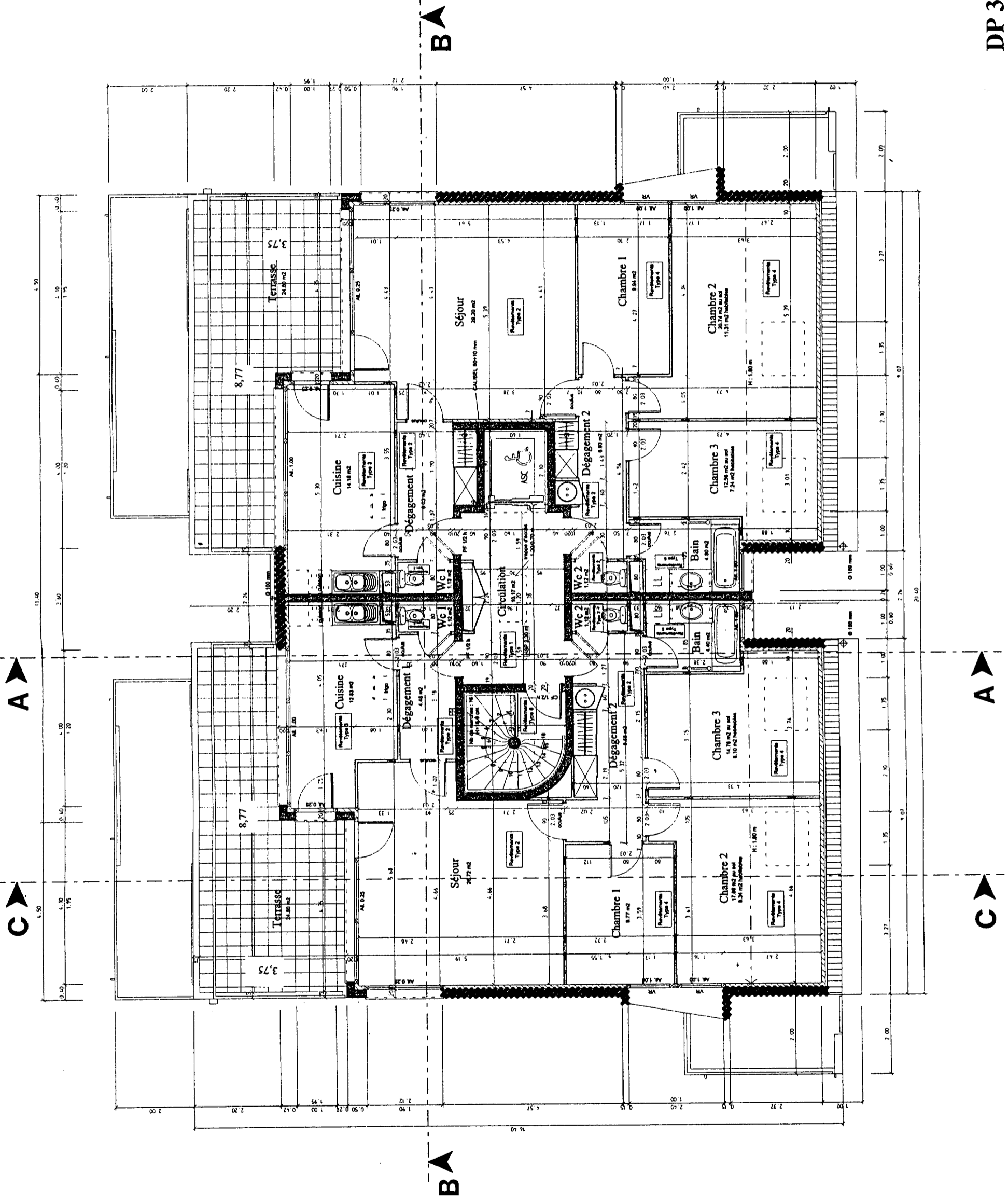
## REVELLEMENTS

<b>1</b>	Sol : tapis aiguilleté Murs : projection fibreuse Plafond : faux plafond
<b>2</b>	Sol : carrelage Murs : projection fibreuse Plafond : projection fibreuse
<b>3</b>	Sol : Carrelage Murs : carrelage + projection Plafond : projection fibreuse
<b>4</b>	Sol : PVC Murs : papier peint Plafond : projection fibreuse
<b>5</b>	Sol : carrelage Murs : carrelage Plafond : projection fibreuse
<b>6</b>	Sol : peinture Murs : peinture Plafond : peinture



**Rez de Chaussée, 1er, 2ème et 3ème Etages**  
Chape de Chape

DP 2



DP 3

# 4ème ÉTAGE ATTIQUE

BACCALAUREAT PROFESSIONNEL "E.O.G.T."

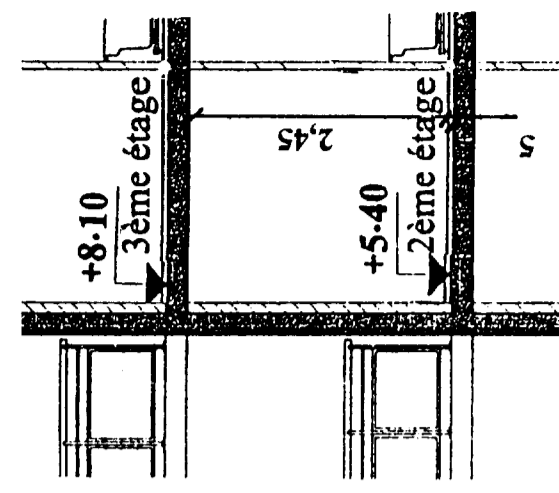
EPREUVE : E1A1-E2-E3B3-E3C3

DOSSIER DE BASE

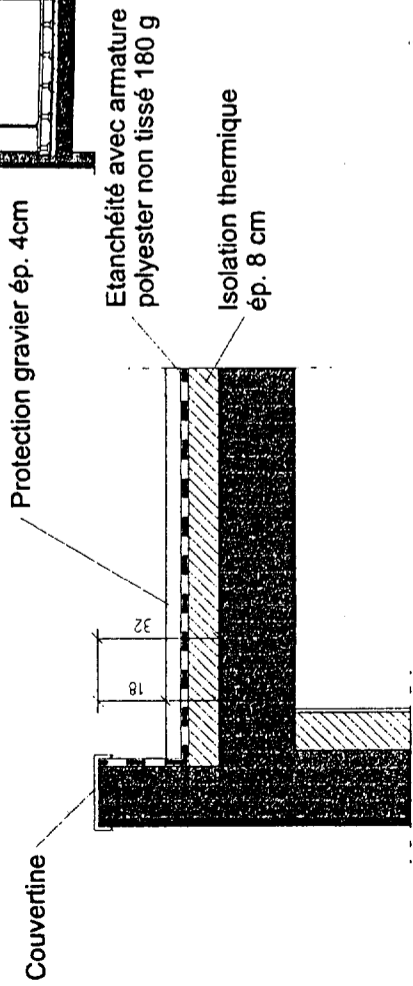
0106-BEO ST A T

# Coupe sur acrotère

Ech. : 1/10e

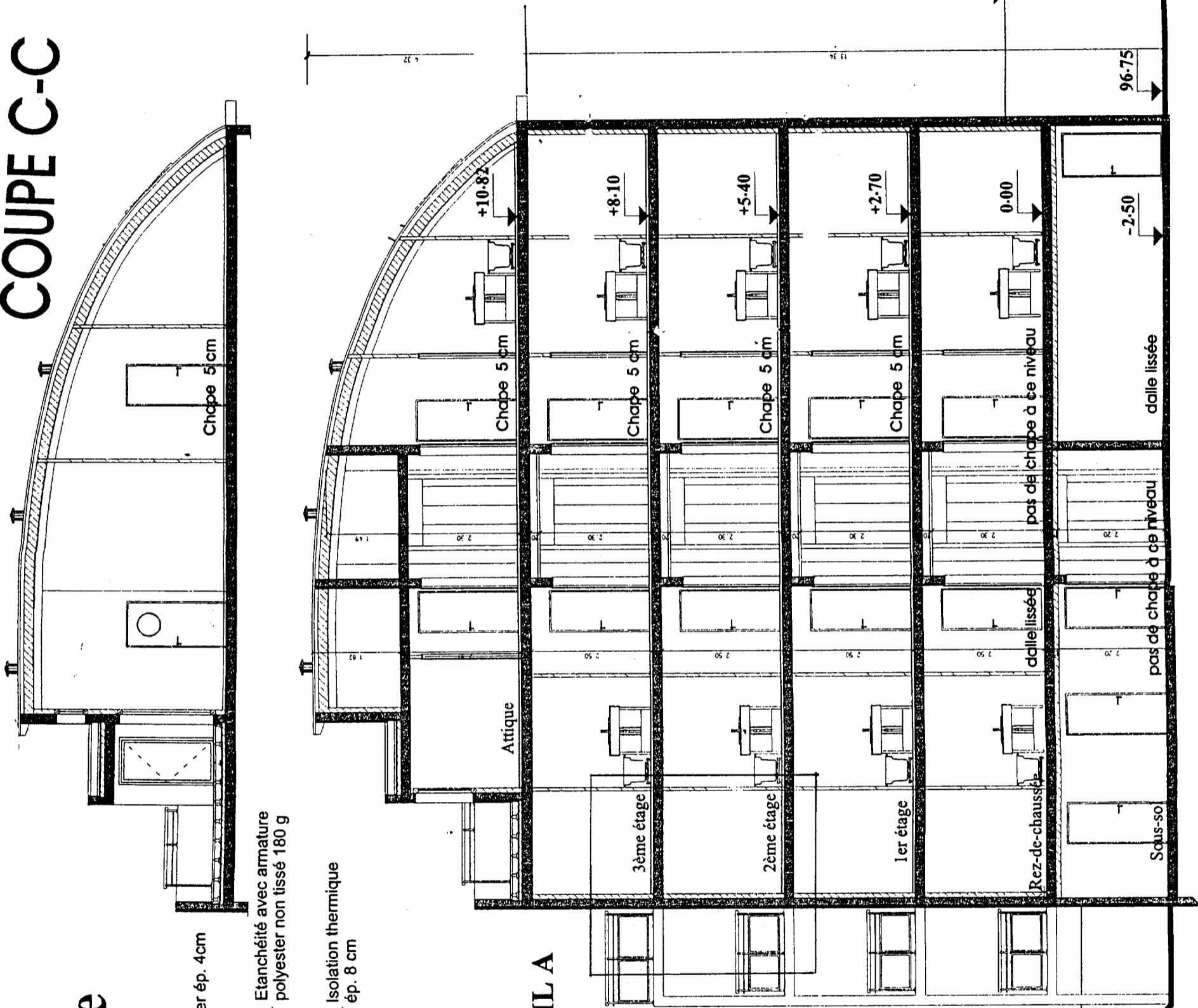


DETAIL A



DETAIL A

# COUPE C-C

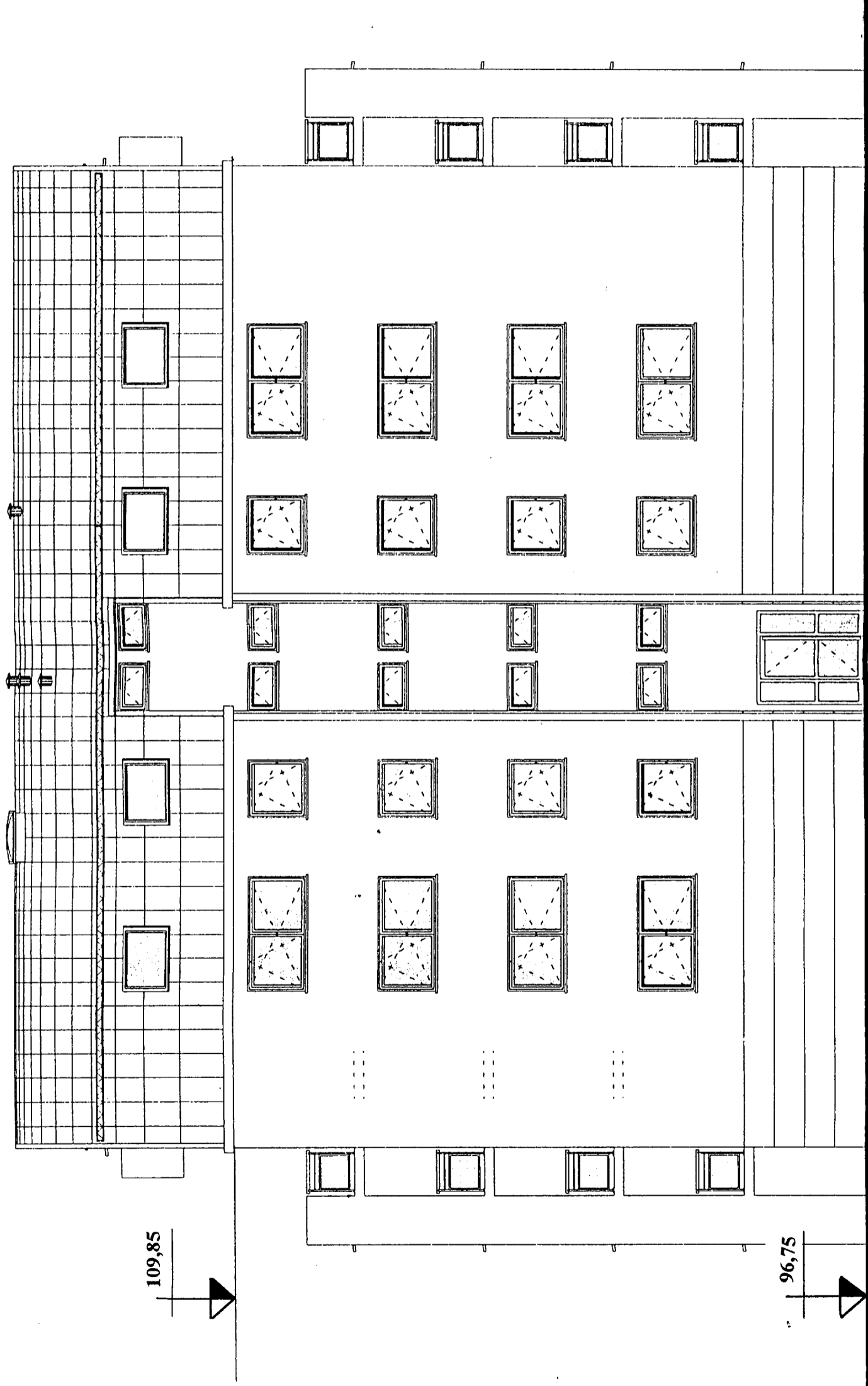


# COUPE A-A

Rte d'Oberhausbergen 100.00

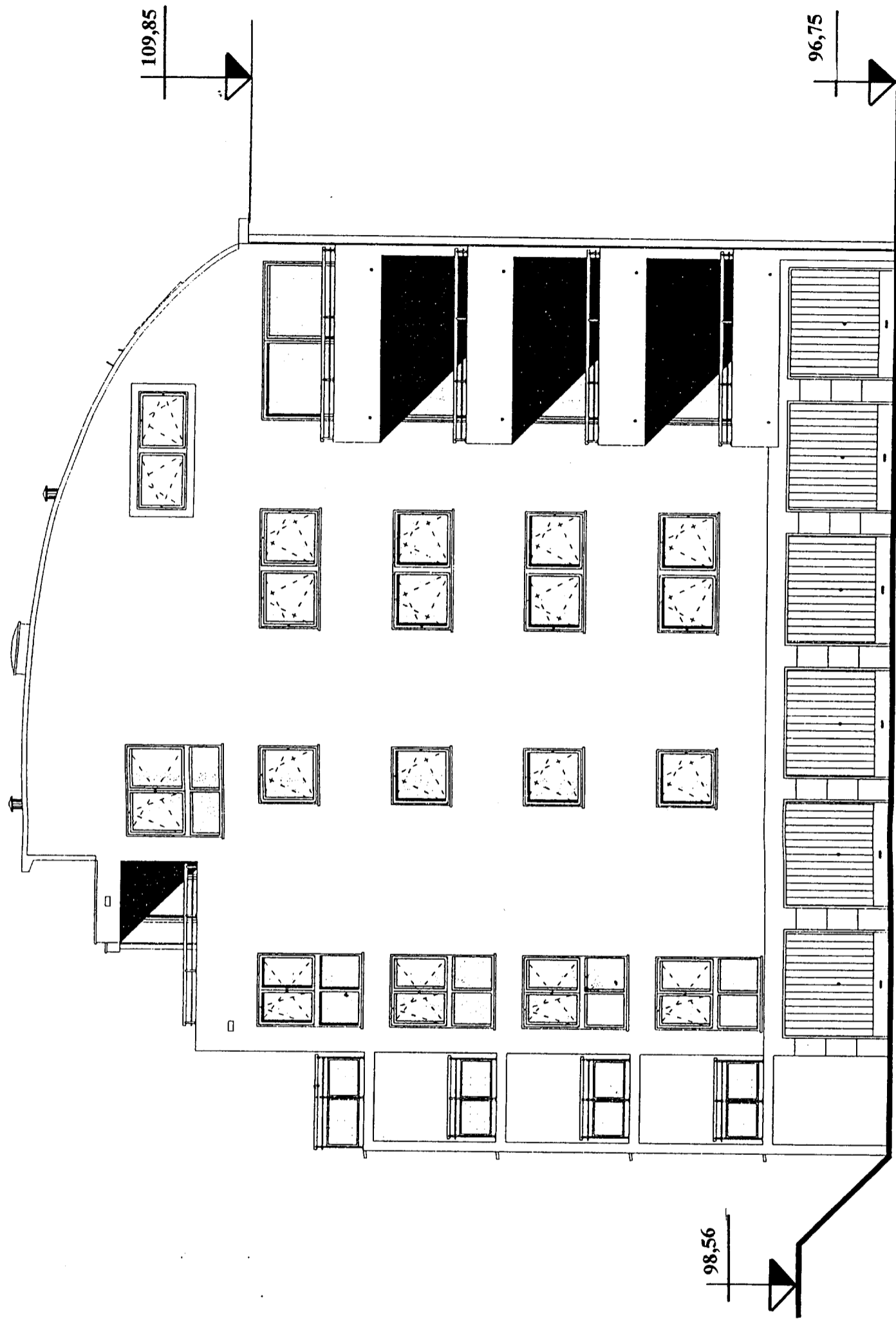
Av Molière 98.56

DP 4



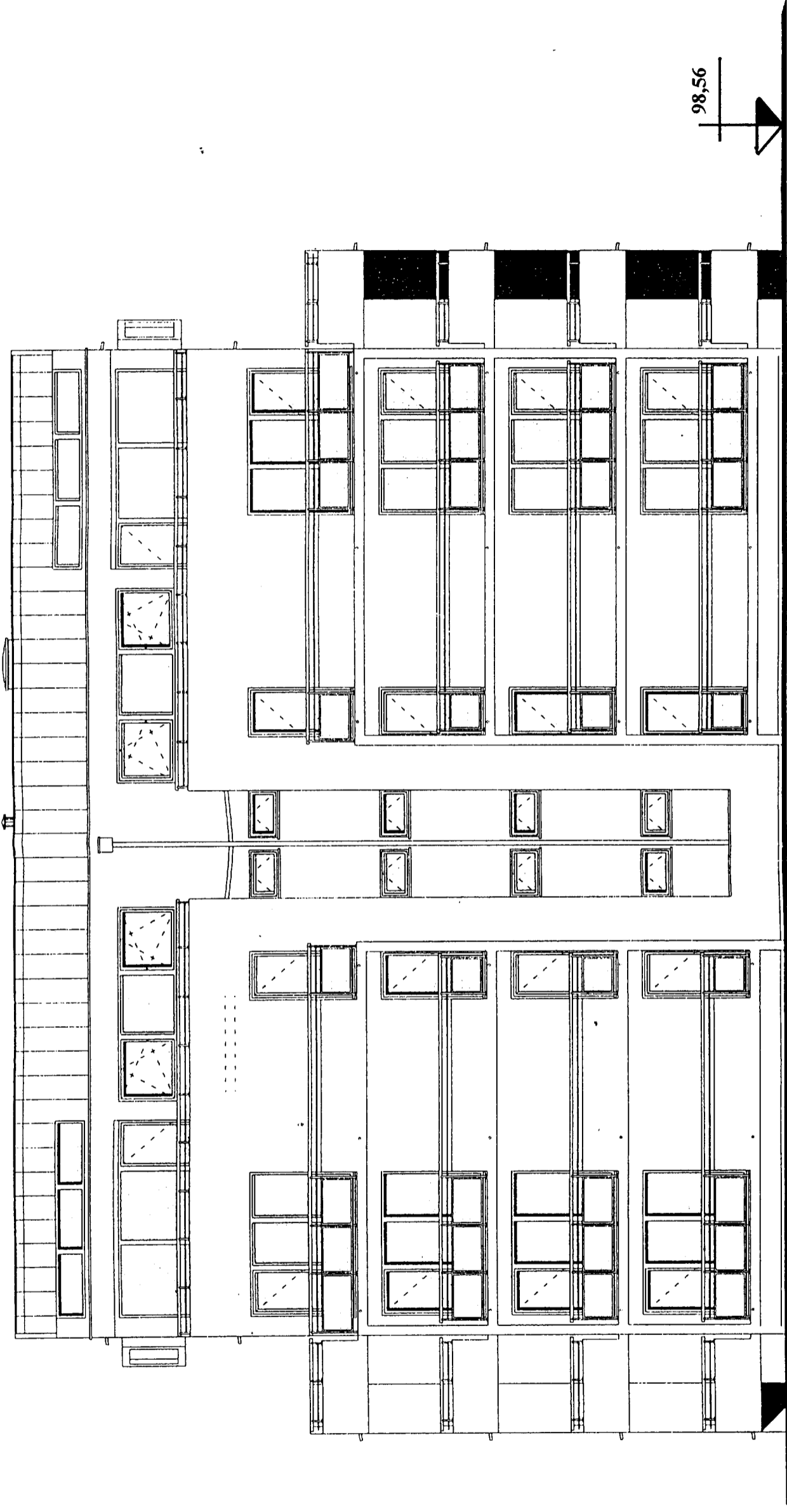
# Façade Est

DP 5



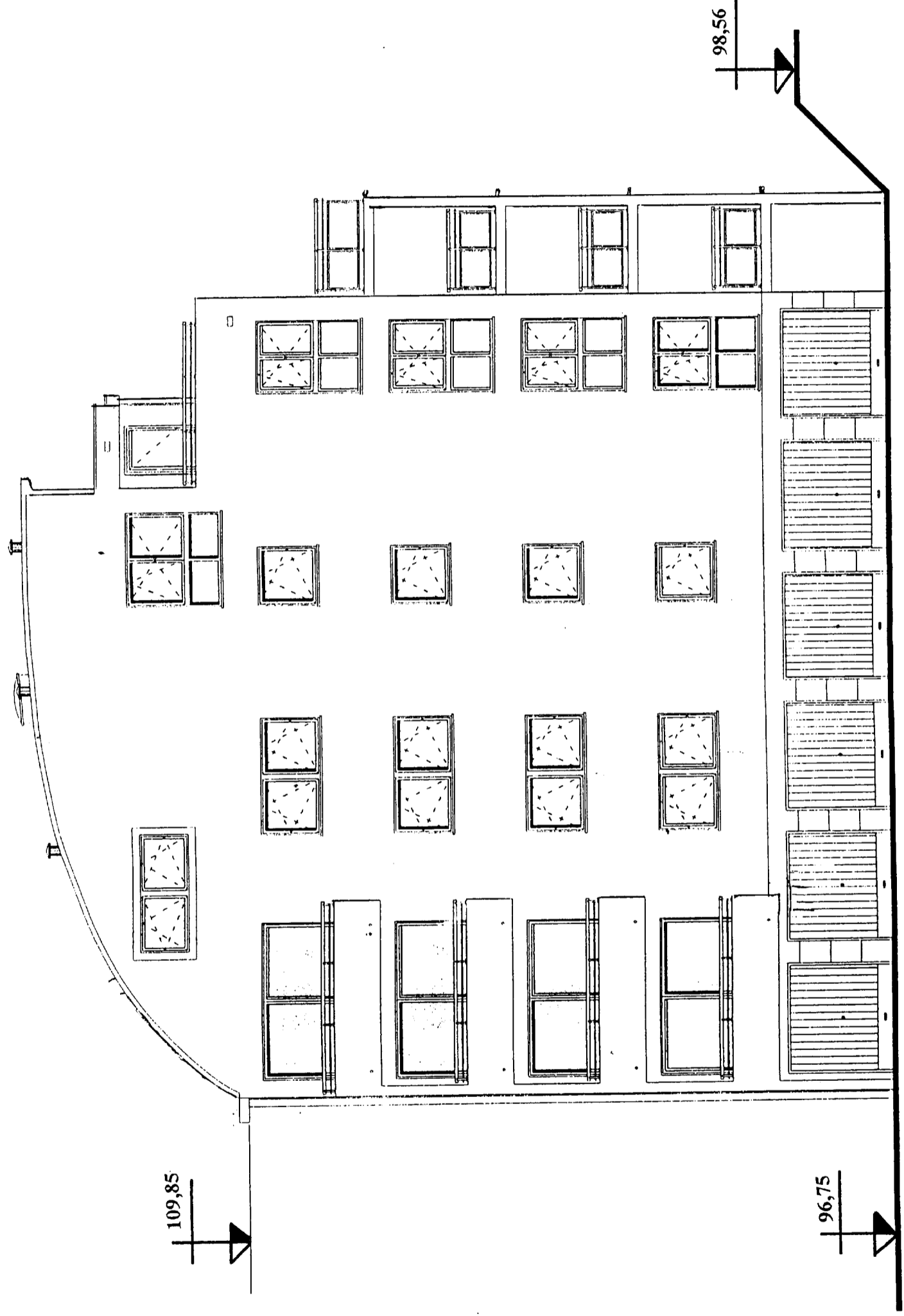
# Façade Sud

DP 6



# Façade Ouest

DP 7



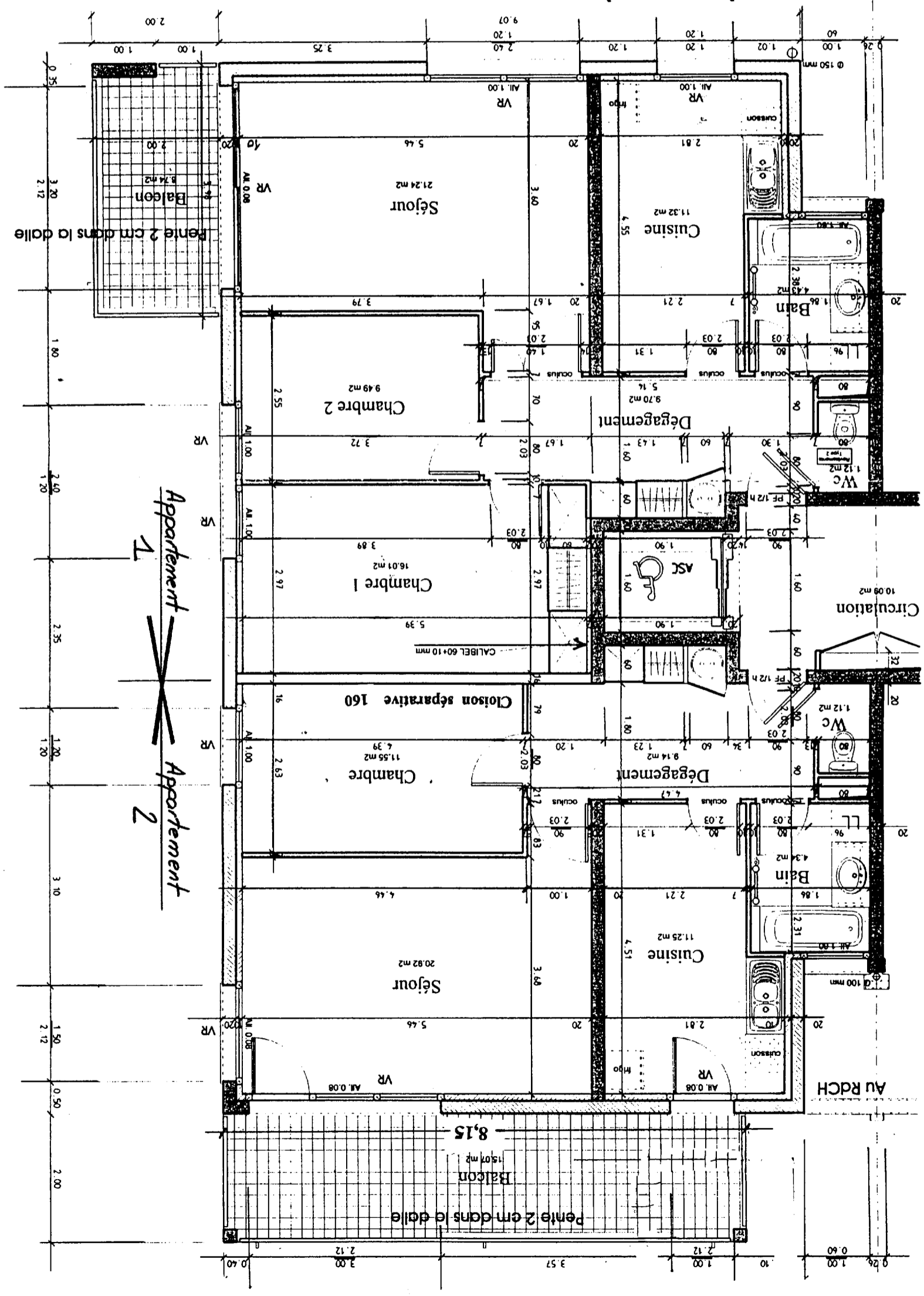
# Façade Nord

DP 8



# ETAGE COURANT

1er-2ème 3ème



DP 9