

BACCALAUREAT PROFESSIONNEL BATIMENT

ETUDE de PRIX, ORGANISATION et GESTION de TRAVAUX

EPREUVE E3C3 - U33 : PLANIFICATION ET PREPARATION DE TRAVAUX

DOSSIER ETUDES

N° Etude	Activités et Documents	Barème	Durée
1	PLANIFICATION : Mise en œuvre d'un plancher à prédalles. DE 1 et DE 2 DR 1	/8	1h45
2	CONTROLE ET QUALITE : Des dalles en béton armé supports de revêtements de sols minces. DE 3 et DE 4 DR 2	/5	0h30
3	ROTATION DE BANCHES : Pour les voiles B.A d'un niveau courant. DE 5 et DE 6 DR 3, DR 4 et DR 5	/7	1h45

BACCALAUREAT PROFESSIONNEL "E.O.G.T."	EPREUVE : E3C3	DOSSIER ETUDE
DUREE : 4 h	COEFFICIENT : 4	

ETUDE N°1

CAPACITES EVALUEES :

- C11 Etablir un calendrier, un planning d'exécution.
- C13 Prévoir des besoins.
- C14 Exploiter une planification existante.

SITUATION :

Bureau de méthodes de l'entreprise de gros-œuvre.
Etude d'un plancher à prédalles en variante à la solution par coffrage traditionnel.

ACTIVITES :

Planification de la mise en œuvre d'un plancher à prédalles pour un niveau courant du bâtiment du dossier technique de base.

ON DONNE :

Le dossier de base.
Le tableau des tâches à effectuer avec le lien type fin à début : DE 2
Une fiche technique de mise en œuvre des prédalles : DT 1
Le support du planning Gantt à compléter : DR 1

ON DEMANDE :

Sur copie d'examen :
1.1 D'établir un tableau montrant le rang des tâches.
1.2 D'établir le graphe complet potentiel-tâches.
On indiquera en particulier : les dates de début au plus tôt et au plus tard des tâches, la durée des tâches, les marges libres et totales, le chemin critique.
Sur DR 1 :
1.3 Traduire les résultats précédents en planning Gantt.

ON EXIGE :

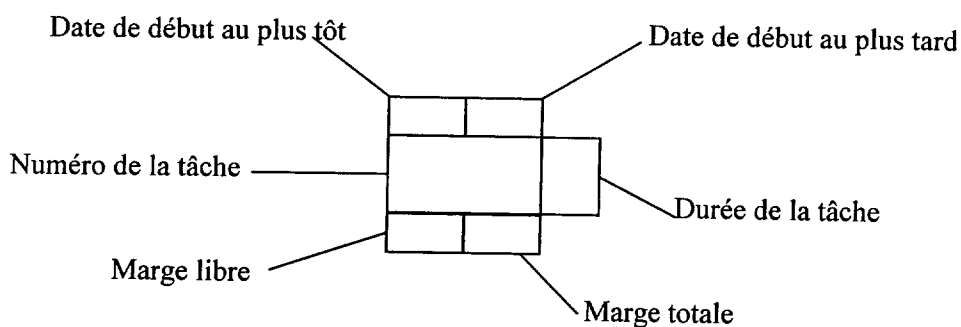
- Une présentation claire et soignée.
- Des résultats exploitables par tous.

DE 1

TABLEAU DES TACHES A EFFECTUER AVEC LE LIEN TYPE FIN A DEBUT

N°	Désignation des tâches	Durée(h équipe)	Tâche antécédente	Tâche suivante	FD
1	Approvisionnement des prédalles (manutention et stockage).	2	--	N°6 :Pose des prédalles. N°2 :Approvisionnement ferrailage.	0
2	Approvisionnement ferrailage.	1	1	N°8 :Ferrailage.	0
3	Approvisionnement Etais/Bastaings pour files d'étais.	1	--	N°5 :Etaiment des files.	0
4	Pose des sécurités.	4	--	N°6 :Pose des prédalles.	0
5	Etaiment des files.	6	3	N°6 :Pose des prédalles.	-1
6	Pose des prédalles.	6	1;5;4	N°7 :Coffrage des rives et des trémies.	-1
7	Coffrage des rives et des trémies.	4	6	N°8 :Ferrailage.	-1
8	Ferrailage :Chainage+Chapeaux+ Aciers de couture.	4	7;2	N°9 :Coulage du béton.	0
9	Coulage du béton.	4	8	N°10 :Surfaçage du plancher.	-3
10	Surfaçage du plancher.	4	9	N°11 :Repliement partiel.	8
11	Repliement partiel.	4	10	--	/

Légende à utiliser pour la représentation du planning potentiel :



DE 2

BACCALAUREAT PROFESSIONNEL "E.O.G.T."	EPREUVE : E3C3	DOSSIER ETUDES
DUREE : 4 h	COEFFICIENT : 4	

1.3 PLANNING GANTT :

N°	NOM DES TACHES	DUREE H / équipe	1	2	3	4	5	6	7	8	1	2	3	4	5	6	7	8	1	2	3	4	5	6	7	8	1	2	3	4	5	6	7	8	1	2	3	4	5	6	7	8
1	Approvisionnement des prédalles	2																																								
2	Approvisionnement ferrailage	1																																								
3	Approvisionnement étais/bastaings	1																																								
4	Pose des sécurités	4																																								
5	Etalement des files	6																																								
6	Pose des prédalles	6																																								
7	Coffrage rives et trémies	4																																								
8	Ferrailage	4																																								
9	Coulage du béton	4																																								
10	Surfaçage du plancher	4																																								
11	Replieement partiel	4																																								

LEGENDE :

DR 1

ETUDE N°2

CAPACITES EVALUEES :

- C15 Suivre le déroulement d'un chantier.
- C16 Contrôler techniquement une exécution.
- C17 Gérer le déroulement d'un chantier.

SITUATION :

Conducteur de travaux chargé de suivre le déroulement d'un chantier.

ACTIVITES :

Contrôle et qualité des dalles en béton armé supports de revêtements de sols minces.

ON DONNE :

- Le dossier de base.
- Les renseignements complémentaires : DE 4
- Un document réponse : DR 2

ON DEMANDE :

- Sur DR 2 :
 - 2.1 De renseigner la fiche de contrôle interne de l'état de surface des dalles B.A destinées à recevoir un revêtement de sol mince collé.

ON EXIGE :

- Le respect des consignes.
- L'exactitude des résultats de contrôle.
- Des constats explicités avec précision.
- Une présentation soignée.

DE 3

RENSEIGNEMENTS COMPLEMENTAIRES

DONNEES DE L'ETUDE :

Avant de faire intervenir l'équipe de poseurs de revêtements de sols minces, vous êtes chargé de préparer une fiche de contrôle interne de l'état de surface des dalles.

Le résultat du contrôle permettra à l'entreprise responsable, de réparer les défauts éventuels des ouvrages.

CONDUITE DE L'ETUDE :

La fiche de contrôle, présentée sous forme de tableau, sera établie en respectant les consignes ci-dessous :

1^{ère} colonne : Postes de contrôle

C'est à dire la nature des contrôles que vous allez effectuer.

2^{ème} colonne : Documents de référence

Textes et règlements qui vont fixer les tolérances dimensionnelles.

3^{ème} colonne : Les tolérances admises

Valeurs chiffrées tolérées.

4^{ème} colonne : Le matériel de contrôle nécessaire

DE 4

BACCALAUREAT PROFESSIONNEL "E.O.G.T."	EPREUVE : E3C3	DOSSIER ETUDES
DUREE : 4 h	COEFFICIENT : 4	

**FICHE DE CONTROLE INTERNE DE L'ETAT DE SURFACE DES DALLES B.A DESTINEES
A RECEVOIR UN REVETEMENT DE SOL MINCE COLLE**

POSTES DE CONTROLE	DOCUMENTS DE REFERENCE	TOLERANCES ADMISES	MATERIEL DE CONTROLE

DATE :
TRAVAUX A REPENDRE :

DR 2

BACCALAUREAT PROFESSIONNEL "E.O.G.T."	EPREUVE : E3C3	DOSSIER ETUDES
DUREE : 4 h	COEFFICIENT : 4	

ETUDE N°3

CAPACITES EVALUEES :

- C12 Mettre au point des méthodes et procédés d'exécution.
- C13 Prévoir des besoins.
- C15 Suivre le déroulement d'un chantier.

SITUATION :

Entreprise de gros-œuvre.

ACTIVITE :

Rotation de banches pour les voiles B.A d'un niveau courant.

ON DONNE :

- Le dossier de base.
- Les renseignements complémentaires : DE 6
- Un tableau de matériel journalier à compléter : DR 3
- Un tableau récapitulatif de matériel pour réaliser le niveau : DR 4
- Le plan préétabli des voiles : DR 5

ON DEMANDE :

- Sur copie d'examen :
 - 3.1 De calculer le linéaire total des voiles.
 - 3.2 De calculer le linéaire journalier à effectuer.
- Sur DR 3 :
 - 3.3 Représenter les voiles coulés par jour ainsi que les coffrages utilisés.
- Sur DR 4 :
 - 3.4 Compléter le tableau de matériel montrant l'utilisation journalière du matériel.
- Sur DR 5 :
 - 3.5 Compléter le tableau récapitulatif de matériel pour réaliser le niveau.

ON EXIGE :

- Le respect des consignes.
- Des documents exploitables sur le chantier.
- Une présentation soignée.

DE 5

BACCALAUREAT PROFESSIONNEL "E.O.G.T."

EPREUVE : E3C3

DOSSIER ETUDES

DUREE : 4 h

COEFFICIENT : 4

0106-BEO P C

RENSEIGNEMENTS COMPLEMENTAIRES

Le planning prévisionnel pour la réalisation des voiles B.A d'un niveau courant est de 4 jours.

Matériel mis à disposition par l'entreprise :

- Banches colisables stabilisées en vis à vis par compas d'écartement :
 - . Hauteur des panneaux : 2,52 m.
 - . Longueurs disponibles : 2,50 m ; 1,25 m ; 0,625 m.
 - . Règles de compensation de 10 mm à 100 mm.
- Coffrage traditionnel si nécessaire.
- Mannequins réglables pour réservations des baies.
- Abouts de voiles pour arrêt de bétonnage.
- Boîtes d'attente type « Stabox » pour reprises.

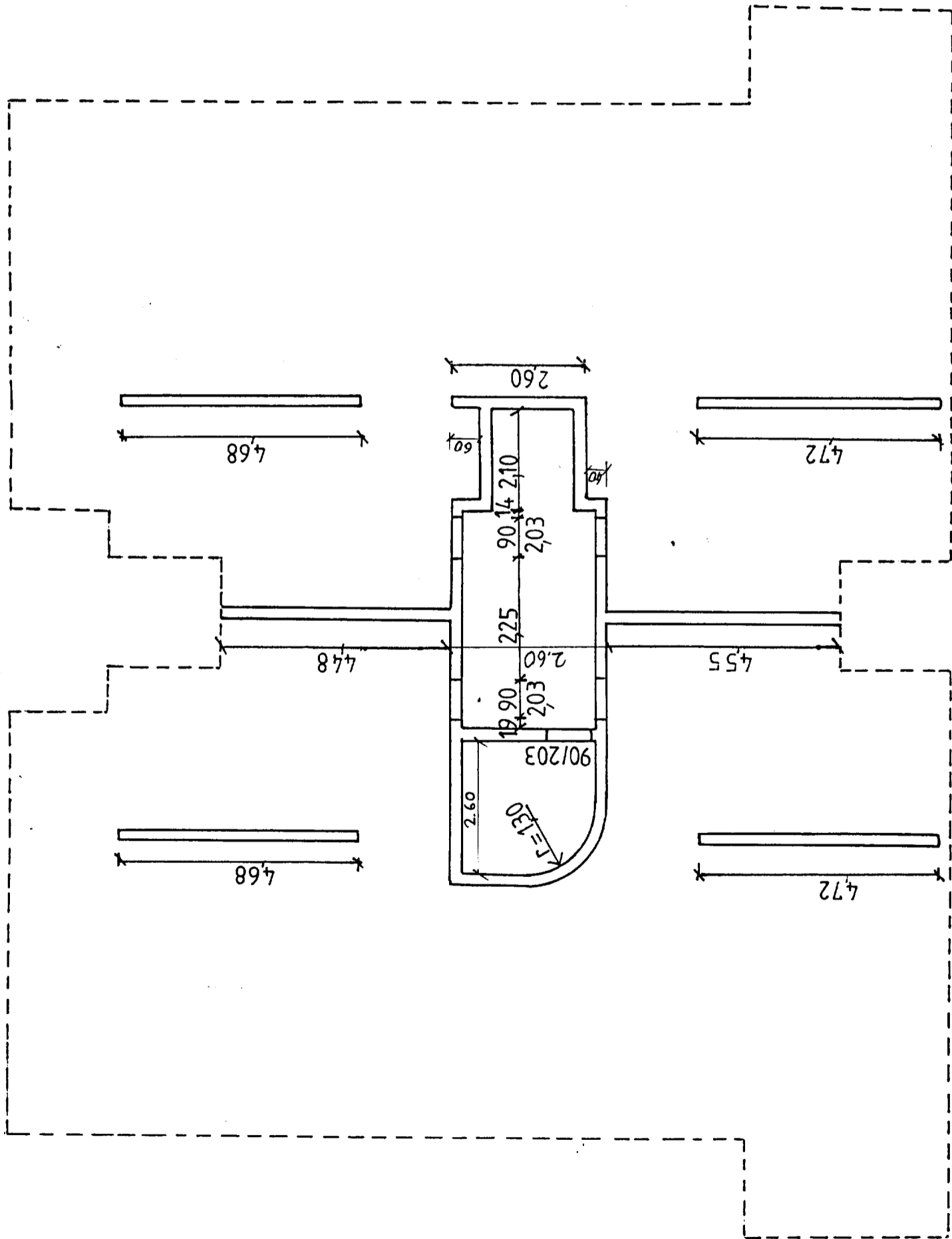
DE 6

BACCALAUREAT PROFESSIONNEL "E.O.G.T."	EPREUVE : E3C3	DOSSIER ETUDES
DUREE : 4 h	COEFFICIENT : 4	

0106-BEO P C

PLAN DES VOILES B.A

Légende :



DR 3

TABLEAU DE MATERIEL JOURNALIER

Jours	Longueur des voiles (m)	Type de voiles	Coffrage (m) 2,50 1,25 0,625 colisable colisable colisable	Mannequins Dimensions (m)	Arrêts de bétonnage	Boîtes « Stabox »	Longueur de coffrage (m)
J1							
J2							
J3							
J4							

DR 4

BACCALAUREAT PROFESSIONNEL "E.O.G.T."	EPREUVE : E3C3	DOSSIER ETUDES
DUREE : 4 h	COEFFICIENT : 4	

TABLEAU RECAPITULATIF DE MATERIEL POUR LE NIVEAU

Les quantités seront, si possible, déterminées en supposant la réutilisation du matériel d'un jour à l'autre.

MATERIEL	QUANTITES
Banches colisables 2,50 m 1,25 m 0,625 m	
Coffrages traditionnels	
Mannequins	
Arrêts de bétonnage	
Boîtes « Stabox »	

DR 5

BACCALAUREAT PROFESSIONNEL "E.O.G.T."	EPREUVE : E3C3	DOSSIER ETUDES
DUREE : 4 h	COEFFICIENT : 4	

0106-BEO P C