

# SUJET Baccalauréat Professionnel Travaux Publics

## Sous-épreuve C3

|                     |  |     |
|---------------------|--|-----|
| Documents fournis : | - Vue en plan de l'ouvrage complet (plan d'ensemble) | 2/4 |
|                     | - Travail à réaliser et plan de l'exercice           | 3/4 |
|                     | - Barème de notation                                 | 4/4 |

**IMPORTANT** : - *Remettre le sujet aux examinateurs en fin d'épreuve.*

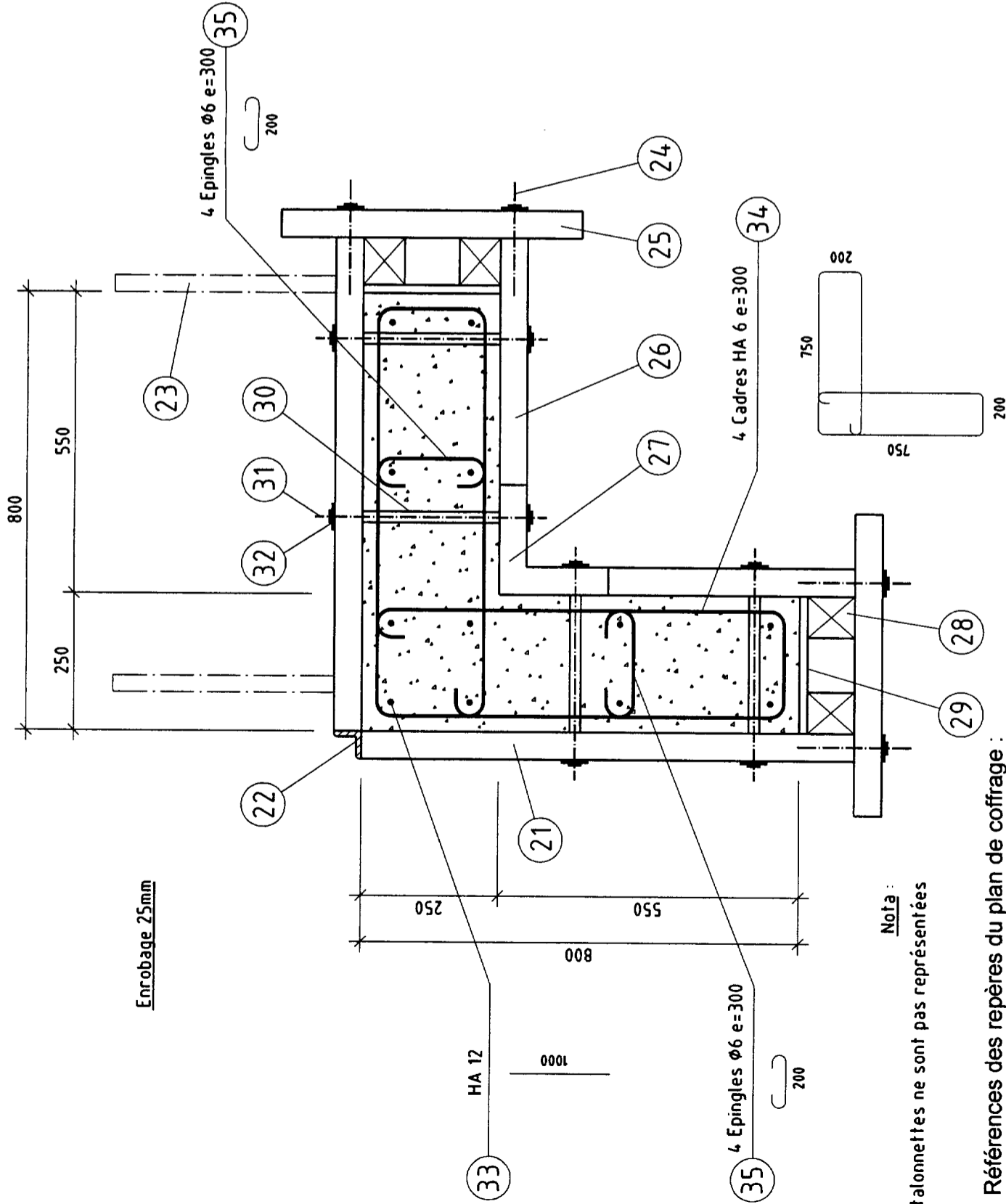
### **MODULE 2 GAUCHE : ASSAINISSEMENT**

#### **PRESENTATION DE L'OUVRAGE**

- Il s'agit d'aménager une partie de place publique permettant une circulation piétonne, ainsi que le parcage et le lavage des voitures. Cette place est agrémentée d'un environnement floral.
- Pour réaliser cet ouvrage, vous trouverez sur le terrain d'épreuve :
  4. Une bordure existante de type P1 posée (référence de niveau).
  5. Une conduite d'évacuation E.P. Ø 160 en PVC située à 3,50 m, ± 10 cm des bordures P1 en place.
  6. Un terrain approximativement nivelé aux cotes de niveau indiquées sur le plan.



Détail principe de coffrage



Nota :  
Les talonnettes ne sont pas représentées

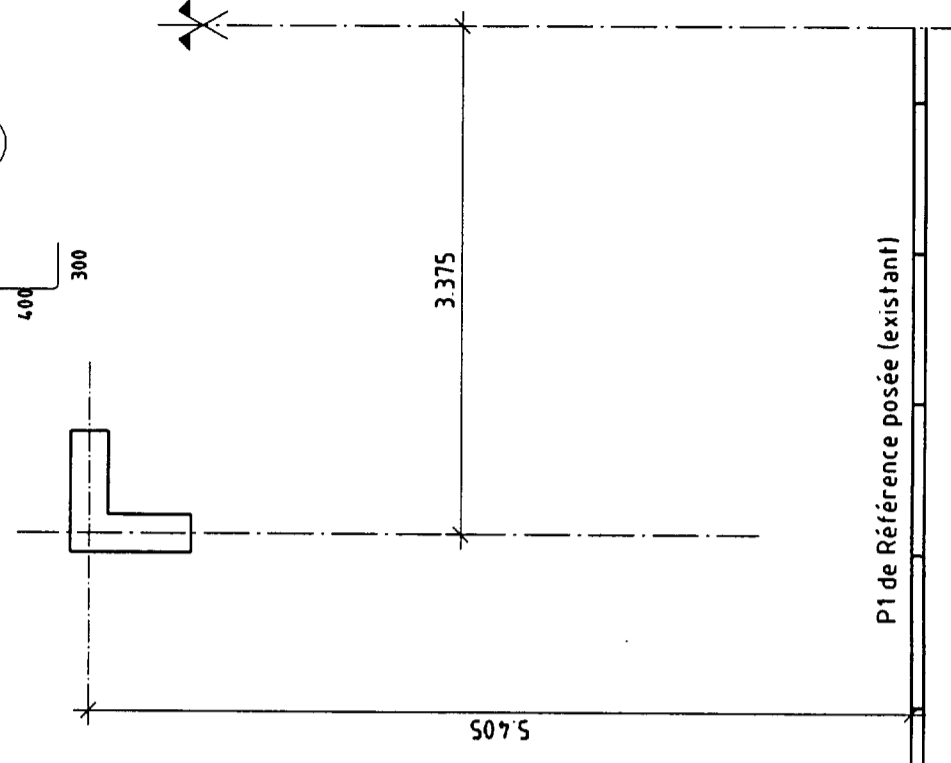
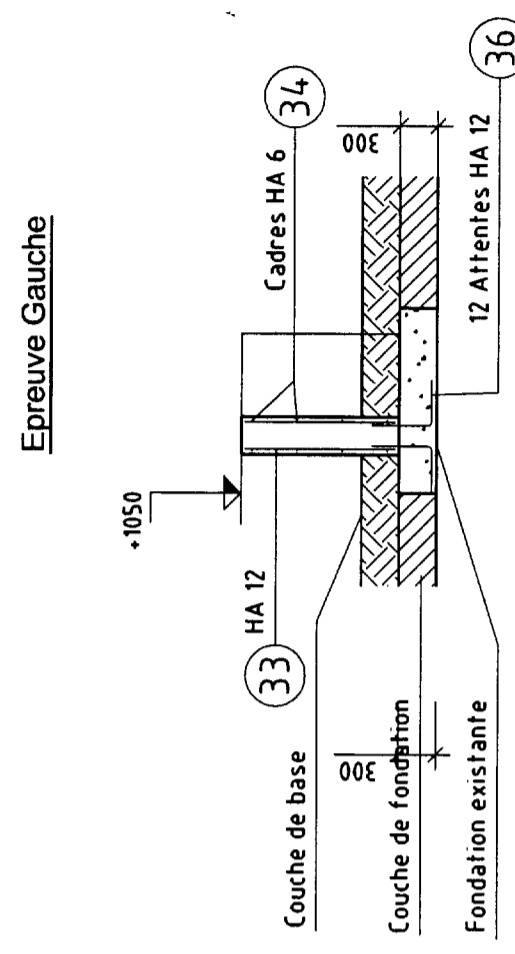
• Références des repères du plan de coffrage :

| Rep. | Désignation                     | Nbre | Rep. | Désignation             | Nbre |
|------|---------------------------------|------|------|-------------------------|------|
| 21   | Panneau HS 90 x 120             | 2    | 30   | Entretoise PVC Ø 20/250 | 8    |
| 22   | Angle extérieur HSW 120         | 1    | 31   | Tige DW 15              | 8    |
| 23   | Ferme HSK 60                    | 2    | 32   | Plaque écrou            | 16   |
| 24   | Ancrage d'about HST             | 8    | 33   | H.A. 12                 | 12   |
| 25   | Filière HSR 59                  | 4    | 34   | Cadre H.A. 6            | 4    |
| 26   | Panneau HSM 120 x 45            | 2    | 35   | Epingle Ø 6             | 8    |
| 27   | Angle intérieur HSE 120 x 20/20 | 1    | 36   | Attente H.A. 12         | 12   |
| 28   | Chevron 75 x 85                 | 4    | 37   | Talonnette              | 4    |
| 29   | Contreplaqué CTBX 15 mm         | 2    |      |                         |      |

TRAVAIL A REALISER : Coffrage à l'entrée du parking d'un poteau en L support de jardinière.

- Implanter le poteau.
- Fixer les talonnettes.
- Assembler, mettre en place, régler le coffrage.
- Tracer l'arase de bétonnage.
- Mise en place de l'armature.

VUE EN PLAN et COUPE



## **BAREME DE NOTATION :**

### **I - Implantation de l'ouvrage (Capacité spécifique – C 12 A)**

- Alignement sur caniveau ..... /10
- Niveau fini ..... /10

### **II - Montage des pièces de raccord (C.S. – C 13 A)**

- Raccord de piquage ..... /8
- Coude ..... /6
- Manchon de scellement ..... /6

### **III - Travaux de maçonnerie (C.S. – C 13 A)**

- Scellement du manchon ..... /8
- Scellement de la grille ..... /8
- Aménagement de la cunette ..... /8

### **IV - Terrassement (C.S. – C 13 A)**

- Compactage sous regard ..... /5
- Calage de la canalisation de branchement ..... /5
- Calage du regard à grille en prévision  
de la pose de la bordure T1 et du caniveau ..... /6

### **V - Organisation du chantier (C.S. – C 13 A)**

- Rangement du matériel ..... /6
- Efficacité de la méthode employée ..... /6
- Respect des règles de sécurité ..... /8

---

**TOTAL :** 100 points