

Extrait : FICHE MACHINE

TRONCONNEUSE 2 TETES

Caractéristiques :

- Longueur minimale de coupe à une inclinaison de 90° et/ou de 45° = 350mm
- Longueur minimale de coupe à un pivotement de 45° = 601 mm
- Réglage de l'angle de pivotement de la coupe :
 - . Les angles de 90° et 45° s'obtiennent par butées.
 - . Des cames de réglage permettent de régler un angle précis situé entre 90° et 45°
- Réglage de l'angle d'inclinaison de la coupe :
 - . Les angles de 90° et 45° s'obtiennent par butées.
- La machine est équipée de 2 directions de serrage :
 - . vérins verticaux > serrage sur table
 - . vérins horizontaux > serrage sur guide

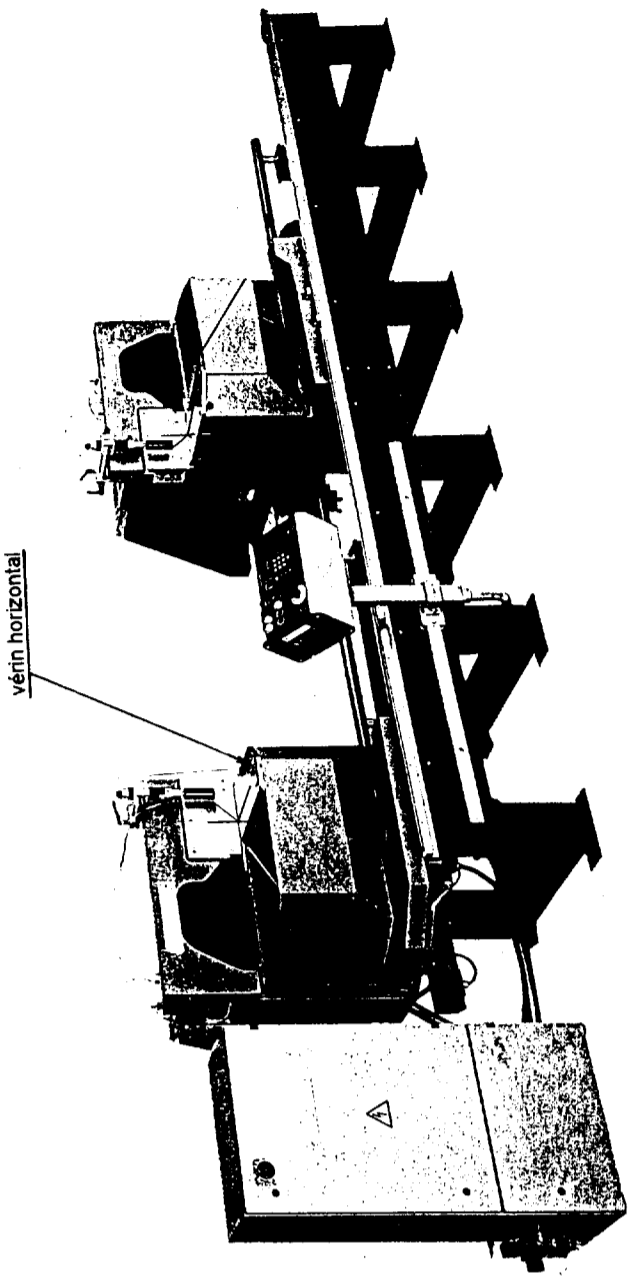
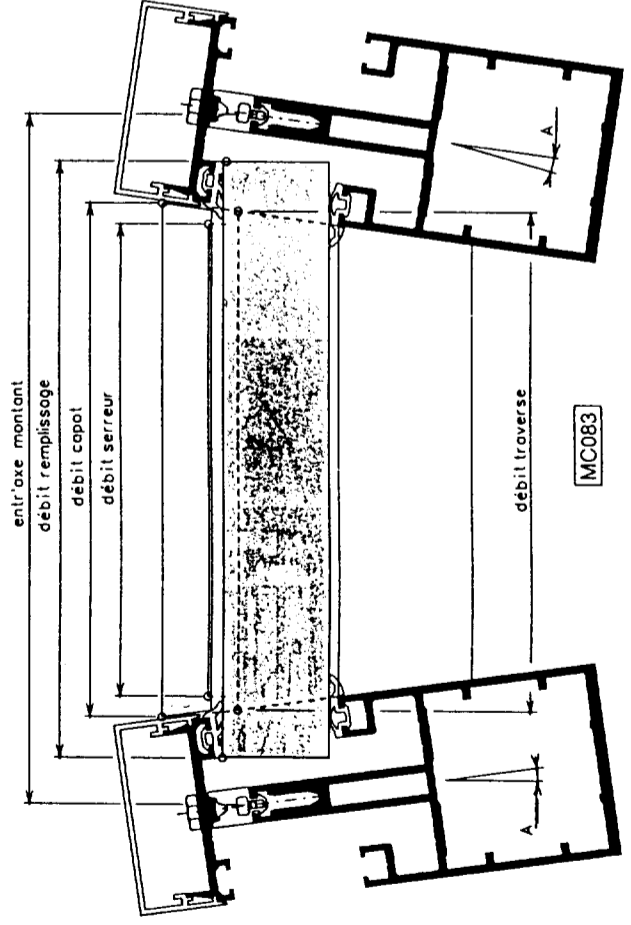


schéma de principe

angle sortant 9 degrés maximum

Coupe horizontale échelle 1/2



Débit capot :
897,3 mm

UNITE
FIXE

ORIENTATION DES COUPES

Par rapport au Référentiel Guide
(en vue de face)

les Coupes sont dites Inclinaées

Par rapport au Référentiel Table
(en vue de dessus)

les Coupes sont dites Pivotées

UNITE
MOBILE

BAC.PROFES. "BATIMENT : M.A.V.M.S."
Epreuve B2 : Organisation des Travaux
(U 22)

DUREE : 2 heures COEFFICIENT : 1
DOCUMENT TECHNIQUE COMPLEMENTAIRE **DTC 1 / 4**

NOMBRE D'OPERATIONS D'USINAGE POUR UN ENSEMBLE REPERE (I)

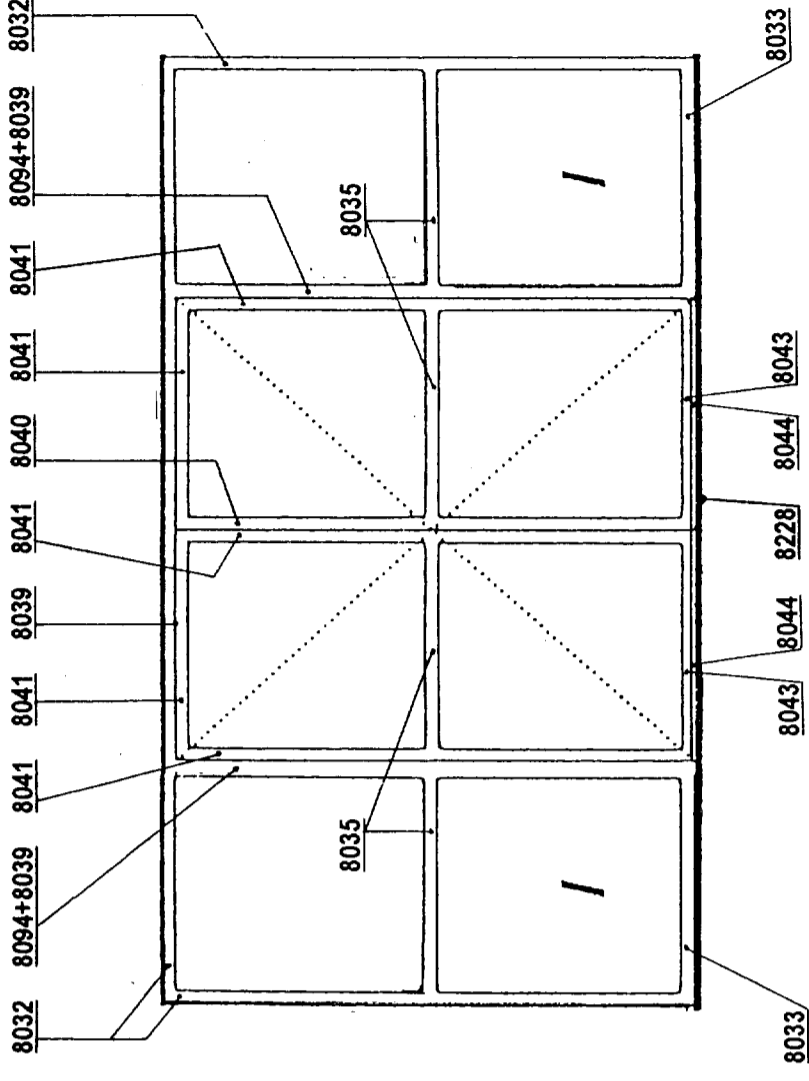
ELEM- ENTS	USINAGE REPERE DE TACHE	MO					
		Tronçonneuse 2 têtes A	Perc. 1 tête B	Fraisage C	Frais. 1 tête D	Grugeuse E	Poinçonneuse F
REF	DESIGNATION						
D	DORMANT						
8032	Montant latéral	1	8				1
8032	Traverse haute	1	8				2
8094	Montant intermédiaire	1	14			1	
8033	Traverse basse	1	2	4		2	
8228	Seuil	1			4		
8035	Traverse d'allège	1			4	2	
8039	Profil inverseur, montant	1	6				
8039	Profil inverseur, traverse	1	5				
2271	Parclose	1					
O	OUVRANTS						
8041	Montant coté fermeture, vantail de service	1	4	2			1
8040	Montant coté fermeture, vantail secondaire	1	4	1			1
8041	Montant coté ferrage	1	12				1
8041	Traverse haute	1					2
8043	Plinthe	1			4	2	
8044	Profil d'étanchéité basse	1	5				
8035	Traverse intermédiaire	1	4		4	2	
2271	Parclose	1					

TEMPS MOYENS POUR UN ENSEMBLE REPERE (I)

USINAGE REPERE DE TACHE	MO					
	Tronçonneuse 2 têtes A	Perc. 1 tête B	Fraisage C	Frais. 1 tête D	Grugeuse E	Poinçonneuse F
TEMPS MOYEN	0,70	0,70	0,25	1,00	0,50	0,15
<i>pour 1 opération, en minutes</i>						

MONTAGE

REPERE DE TACHE	TEMPS MOYEN 1 opération, en minutes (ou autre indication)	DESIGNATION
G	1,10 à l'unité	Equerre à pions 1581 (dormant et ouvrants)
H	1,50 par liaison	Assemblage à vis (visseuse pneumatique) - profils sur coupe droite
I	4 min. pour l'ensemble	Assemblage à vis (visseuse pneumatique) - profils à plat (8039 et 8094)
J	15 min. pour l'ensemble	Paumelles 2874 (pour 1 ensemble, dormant et ouvrants)
K	5 min. pour l'ensemble	Ensemble fermeture (serrure, crémonne et gâches)
L	3 min. pour l'ensemble	Barres anti-panique (pour 1 ensemble)
M	3 min. par encadrement	Joint extérieur de vitrage 2891 (compris découpe) sur fixes et ouvrants
N	3 min. par encadrement	Joint de parclose 2896 (compris découpe) sur ouvrants
O	10 min. pour l'ensemble	Joints de battement 2 x 2878 (sur portes et dormant, compris découpe)
P	2 min. pour l'ensemble	Joints balais 2 x 2438 (sous portes, compris découpe)
Q	3 min. par volume	Vitrage 44.2 / 8 / 5 (compris calage) sur ouvrants
R	0,15 à l'unité	Parclose 2271 sur ouvrants
S	10 min. pour l'ensemble	Poignée 1061, rosette 1759 et déflecteurs 1372 (l'ensemble)
T	15 min. pour l'ensemble	Nettoyage et stockage



QUANTITATIF POUR UN ENSEMBLE REPERE (I)

REF	Nb	DESIGNATION
D		DORMANT
8032	2	Montant latéral
8032	1	Traverse haute
8094	2	Montant intermédiaire
8033	2	Traverse basse
8228	1	Seuil
8035	2	Traverse d'allège
8039	2	Profil inverseur, montant
8039	1	Profil inverseur, traverse
2271		Parclose
O		OUVRANTS
8041	1	Montant coté fermeture, vantail de service
8040	1	Montant coté fermeture, vantail secondaire
8041	2	Montant coté ferrage
8041	2	Traverse haute
8043	2	Plinthe
8044	2	Profil d'étanchéité basse
8035	2	Traverse intermédiaire
2271		Parclose

BAC.PROFES. "BATIMENT : M.A.V.MS."

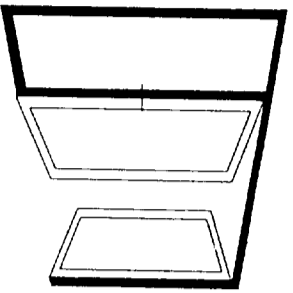
Epreuve B2 : Organisation des Travaux

(U 22)

DUREE : 2 heures

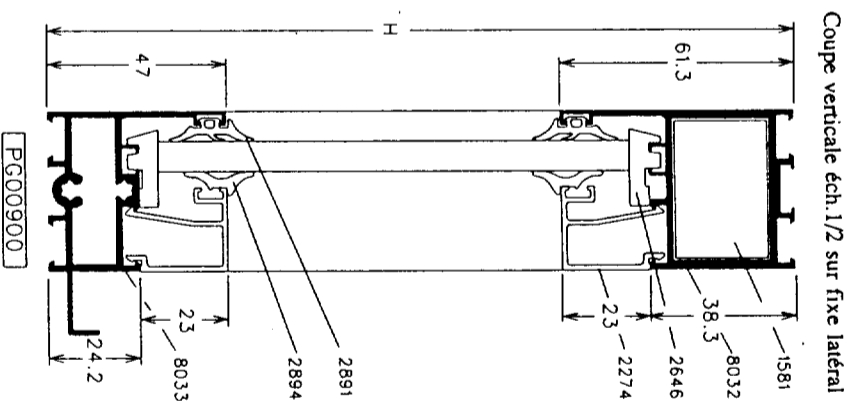
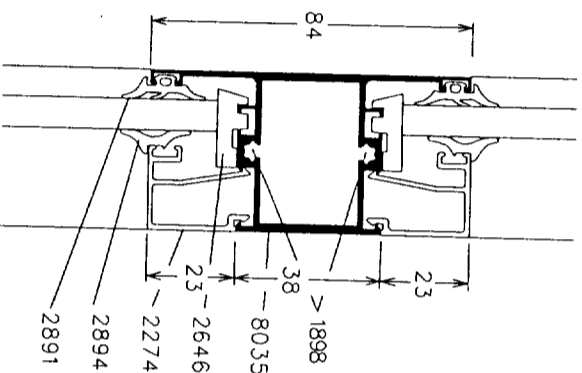
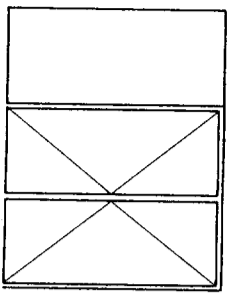
COEFFICIENT : 1
DOCUMENT TECHNIQUE COMPLEMENTAIRE: DTC 2 / 4

PG

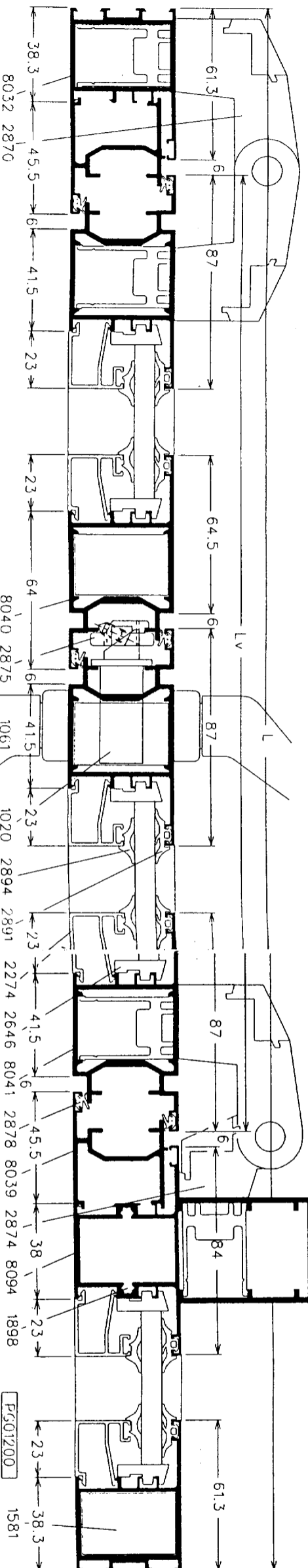


Traverse 8035

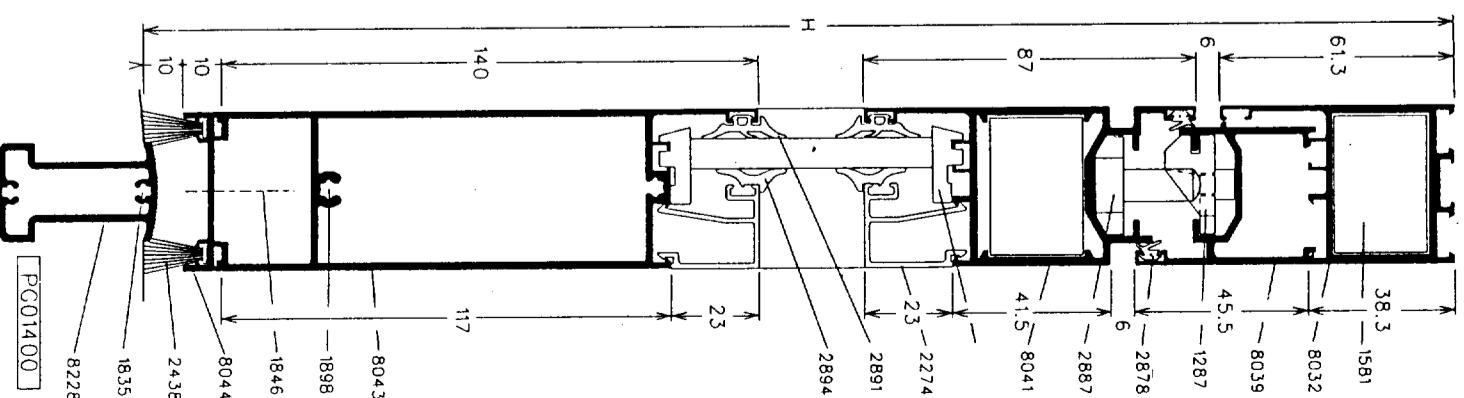
Anglaise 1 et 2 vantaux avec fixe latéral



Coupe verticale éch. 1/2 sur fixe latéral



Coupe horizontale éch. 1/2

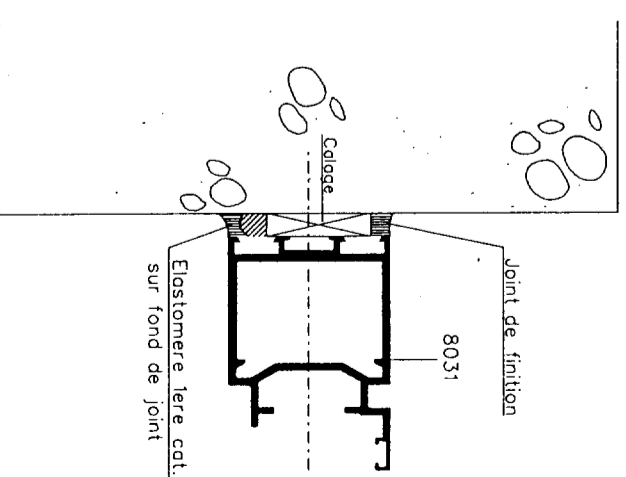
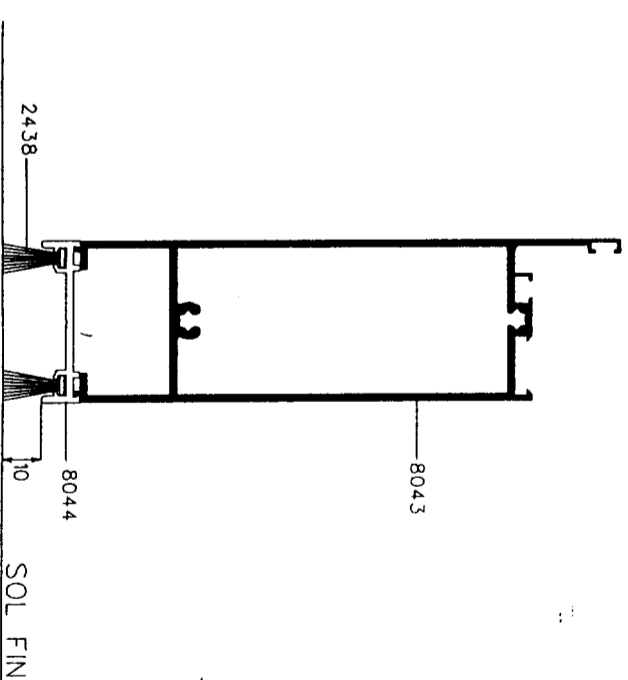
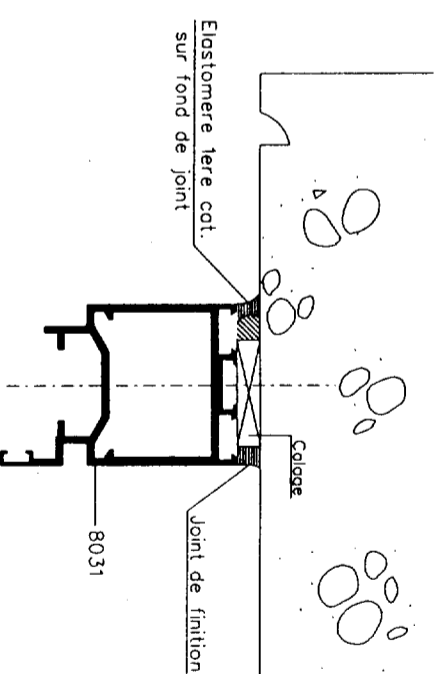
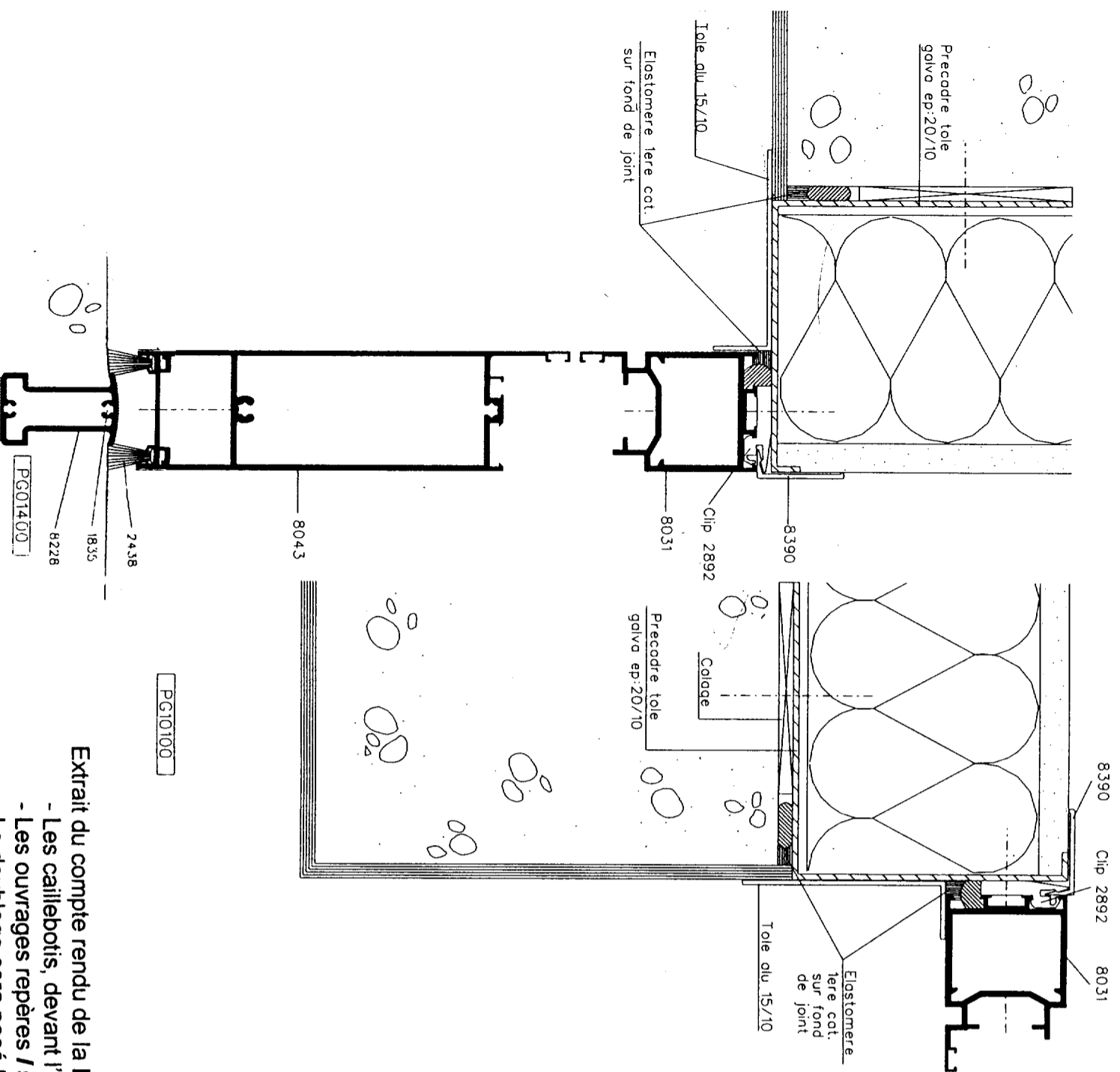


Coupe verticale éch. 1/2 sur ouvrant

BAC PROFES. "BATIMENT : M.A.V.M.S."
 Epreuve B2 : Organisation des Travaux
 (U 22)
 DUREE : 2 heures
 COEFFICIENT : 1
 DOCUMENT TECHNIQUE COMPLEMENTAIRE DTC 3/4

Doublage intérieur

Porte entre tableau



Extrait du compte rendu de la Réunion de Chantier de la semaine N° 32 :

- Les caillebois, devant l'ouvrage repère / de l'étage, sont posés.
- Les ouvrages repères / seront posés la semaine N° 33.
- Le doublage sera posé la semaine N° 35.

BAC PROFES. "BATIMENT. M.A.V.M.S."
 Epreuve B2 : Organisation des Travaux
 (U 22)
 DUREE : 2 heures COEFFICIENT : 1
 DOCUMENT TECHNIQUE COMPLEMENTAIRE DTC 4/4