

BACCALAURÉAT PROFESSIONNEL**Artisanat et métiers d'art**

OPTION : VÊTEMENT ET ACCESSOIRE DE MODE

E.3**ÉPREUVE PRATIQUE
PRENANT EN COMPTE LA FORMATION
EN MILIEU PROFESSIONNEL****Sous-épreuve B.3 : DÉFINITION D'UN PRODUIT (U.32)**

Forme d'évaluation : épreuve pratique ponctuelle.

Durée : 7 heures.

Coefficient : 1.

Contenu de la sous-épreuve

- C.112 - Identifier les types d'informations esthétiques et techniques nécessaires.
- C.121 - Décoder et analyser les données de la demande.
- C.132 - Sélectionner et classer les informations de tout ordre.
- C.441 - Contrôler la conformité de la qualité de la demande.

Évaluation

Elle prend en compte :

- l'identification complète et justifiée sur le plan esthétique et technique
- l'interprétation des documents dans le respect des caractéristiques et des indications données
- le choix des solutions technologiques.

Ce sujet comporte quatre documents repérés de 1/4 à 4/4

- 1/4 : Présentation de l'épreuve
- 2/4 : Présentation du sujet
- 3/4 : Croquis
- 4/4 : Patron de la manche

U.32**Coefficient 1****7 heures**

DÉFINITION D'UN PRODUIT

Sujet

Pour répondre à l'attente de la femme à l'esprit nomade voyageant beaucoup, deux jeunes créateurs développent le concept du « prêt à partir », pour des vêtements à usages multiples et qui se transforment facilement.

Formes, proportions, couleurs, matières s'associent au gré des humeurs, des instants en phase avec l'air du temps.

Le modèle retenu par notre voyageuse est un vêtement de pluie transformable. Grâce à un montage astucieux de fermetures à glissières, le manteau devient blouson ou gilet.

Travail demandé

1. Interpréter le croquis (doc.3/4).
2. Réaliser la toile de la veste tout en respectant les caractéristiques et les indications données.
3. Réaliser la manche à l'aide du patron de base.

***Présenter la toile entière,
épinglée avec la manche droite uniquement.***

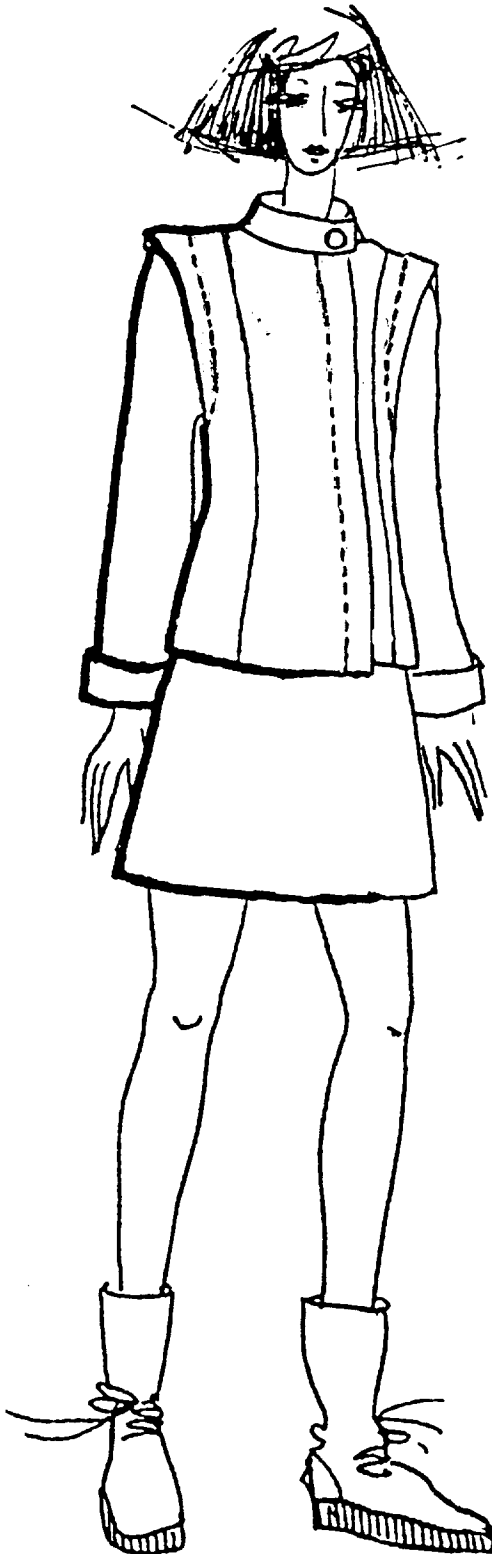
Les bolducs seront retirés du mannequin.

U.32

Coefficient 1

DÉFINITION D'UN PRODUIT

CROQUIS



Description

- Veste fantaisie
- Devant
 - . asymétrique
 - . découpe bretelle
 - . le boutonnage est dissimulé sous une patte
- Dos
 - . à l'initiative du candidat
- Col
 - . officier dégagé du cou
 - . boutonné
- Manche
 - . longue avec revers
 - . le montage de la manche au corps du vêtement s'effectue à l'aide d'une fermeture à glissière détachable