

Artisanat et métiers d'art

OPTION : VETEMENT ET ACCESSOIRE DE MODE

E.3

EPREUVE PRATIQUE PRENANT EN COMPTE LA FORMATION EN MILIEU PROFESSIONNEL

Sous-épreuve C.3 : MISE AU POINT D'UNE FABRICATION (U.33)

Première partie : gestion d'atelier – Etude de cas

Forme d'évaluation : épreuve écrite ponctuelle.

Durée : 2 heures.

Coefficient : 1

Contenu de la sous-épreuve

C.343 - Prévoir les disponibilités des postes de travail.

C.511 - Evaluer les coûts directs et indirects, les écarts.

Évaluation

Elle prend en compte :

- la réalisation et la justification des solutions choisies ;
- la pertinence de la compatibilité des observations, analyses, innovations proposés avec les données et les contraintes ;
- le respect des coûts, du temps et de la qualité;

Ce sujet comporte cinq documents repérés de 1/5 à 5/5

1/5 : Présentation de l'épreuve

2/5 : Présentation du sujet

3/5 : Situation et contraintes de l'entreprise.

4/5 : Planning de travail.

5/5 : Calcul de coût (prix de façon)

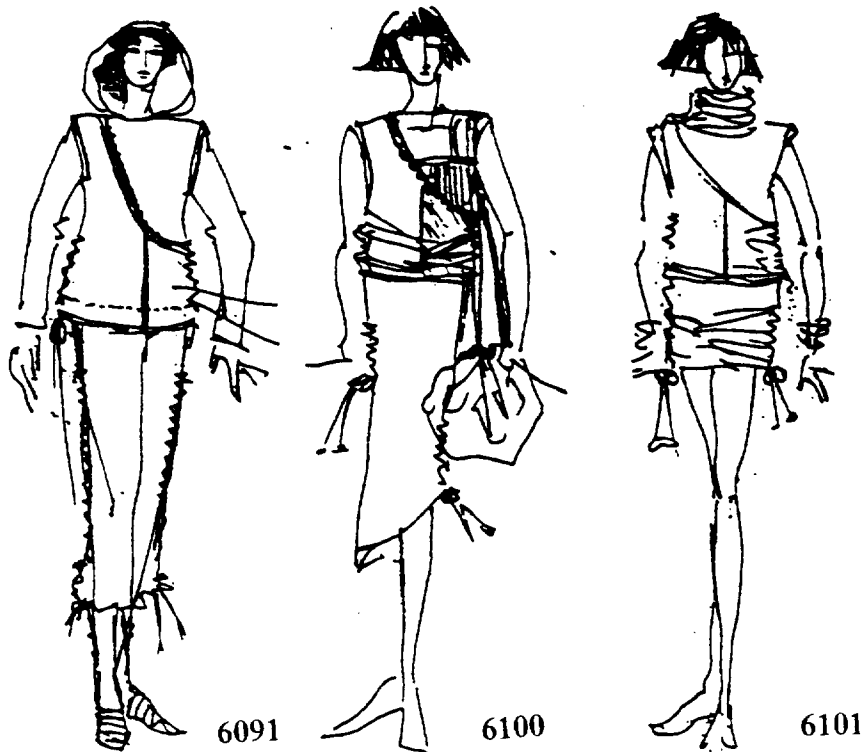
U.33

Coefficient : 1

2 heures

MISE AU POINT D'UN PRODUIT

PREMIERE PARTIE/ GESTION D'ATELIER – ETUDE DE CAS



Le planning de l'entreprise « prêt à partir » a été établi du mercredi 13 septembre au 25 septembre.

Trois modèles seront en fabrication (6091 – 6100 – 6101)

Le travail sera réparti sur le personnel (une première d'atelier, une seconde d'atelier, une première main)

Les dates de livraison de chaque modèle seront planifiées (voir planning).

On vous donne :

- Les horaires de l'entreprise.
- Les qualifications du personnel.
- Une répartition des tâches.
- Les aléas de la fabrication.
- Un planning.

On vous demande :

- De spécifier, en fonction des aléas de fabrication, les modifications.
- De modifier le planning de travail en fonction des aléas spécifiques de la fabrication de chaque modèle. Les modifications étant au niveau :
 - Des personnels
 - Des matériels
 - Des approvisionnements.
- D'élaborer un nouveau planning avec les dates de livraison, en vous aidant de couleurs différentes sur le planning.

U.33

Coefficient : 1

2 heures

MISE AU POINT D'UN PRODUIT

PREMIERE PARTIE/ GESTION D'ATELIER – ETUDE DE CAS

Horaires de l'entreprise :

- lundi 9h/13h – 14h/18h
- mardi 9h/13h – 14h/18h
- mercredi 9h/13h – 14h/18h
- jeudi 9h/13h – 14h/18h
- vendredi 9h/13h – 14h/17h

Qualifications du personnel :

A - première d'atelier : (PA)

Patron
Coupe
Essayage
Contrôle des modèles

B - seconde d'atelier : (SA)

Fabrication

C - première main : (PM)

Préparation
Fabrication des doublures
Finitions

Répartitions des tâches

modèle	patron coupe	préparation	essayage	fabrication doublure	fabrication	finition	contrôle modèle
6091 A	6H A1	5H A2	3H A3	5H A4	11H A5	4H A6	4H A7
6100 B	6H B1	4H B2	3H B3	5H B4	16H B5	3H B6	3H B7
6101 C	4H C1	2H C2	1H C3	3H C4	8H C5	2H C6	2H C7

Aléas de fabrication :

Personnel :

la première d'atelier a demandé une autorisation d'absence le mardi 19 septembre .

Matériels :

Le mécanicien mobilisera les machines plates (fabrication) de 9h à 11h le mercredi 20 septembre

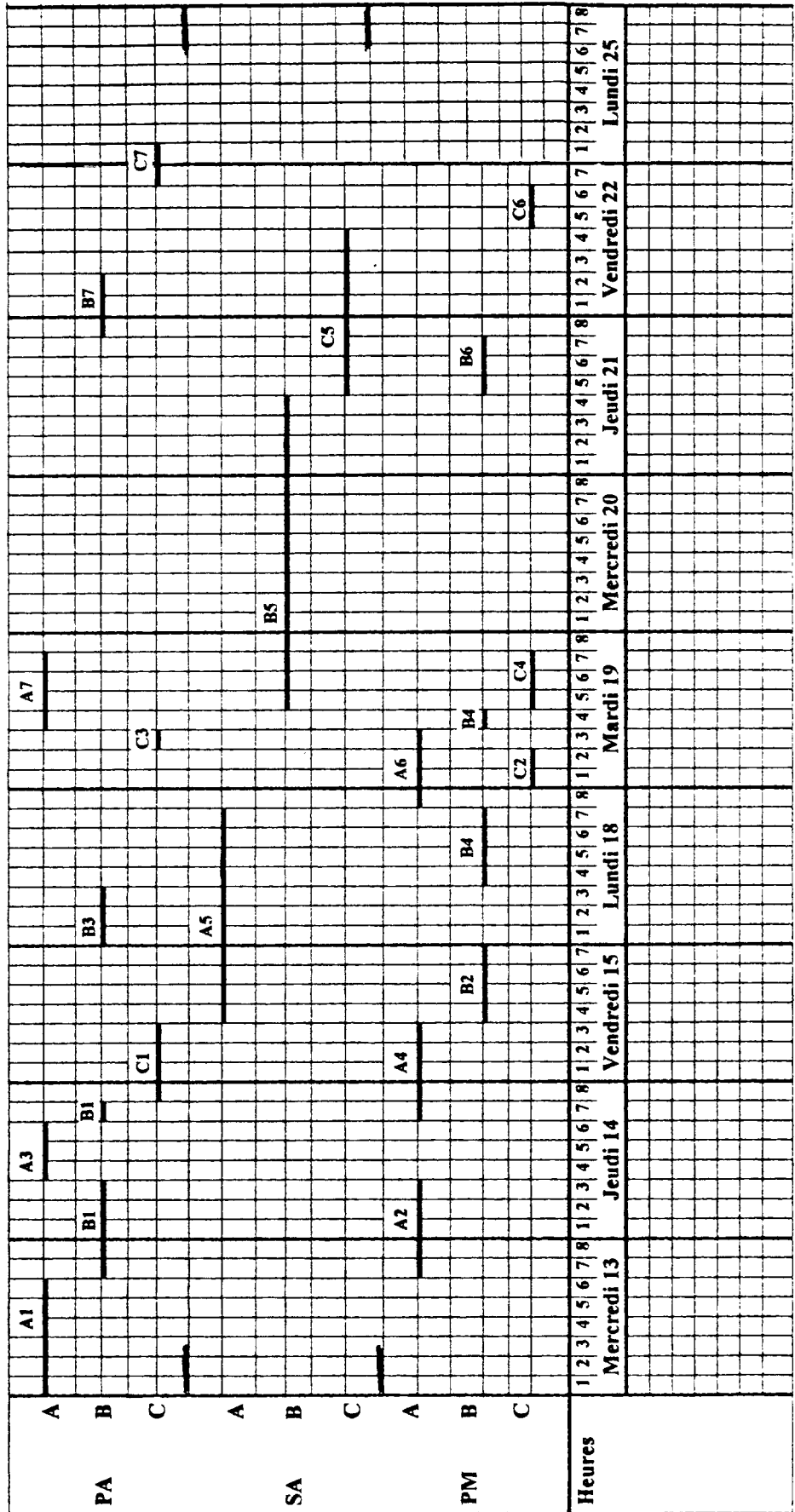
Approvisionnement :

La doublure pour le modèle 6101 sera livrée le mercredi 20 septembre à 10 h.

MISE AU POINT D'UN PRODUIT

PREMIERE PARTIE : GESTION D'ATELIER – ETUDE DE CAS

PLANNING DE TRAVAIL



U.33

Coefficient : 1

2 heures

MISE AU POINT D'UN PRODUIT**PREMIERE PARTIE/ GESTION D'ATELIER – ETUDE DE CAS**

Le coût horaire de façon est différent selon la qualification du personnel :

	Coût horaire
Première d'atelier : PA	180,00 F
Seconde d'atelier : SA	150,00 F
Première main : MA	120,00 F

On vous demande :

En vous aidant du tableau des répartitions des tâches et des qualifications du personnel, de calculer le prix de façon des 3 modèles : 6091

6100

6101

Prix de façon (on vous demande tous les calculs)

6091	
6100	
6101	