

BACCALAURÉAT PROFESSIONNEL "ARTISANAT ET MÉTIERS D'ART"

OPTION : TAPISSIER D'AMEUBLEMENT

E.2 ÉPREUVE DE TECHNOLOGIE ET HISTOIRE DE L'ART

Sous-épreuve A.2 - unité U.21

"PRÉPARATION D'UNE FABRICATION"

Durée : 3 heures

Coefficient : 1,5

Ce sujet comprend 5 documents numérotés de 1/5 à 5/5 :

1/5 → le sujet et le cahier des charges

2/5 → le feston à développer et le demi-calibre d'une embrasse à l'échelle

3/5 → le plan de coupe à l'échelle 1 : 20 du tissu au raccord

4/5 → l'analyse de fabrication d'un rideau doublé

5/5 → le barème de notation

L'ensemble des documents est à rendre avec la copie d'examen.

CAHIER DES CHARGES

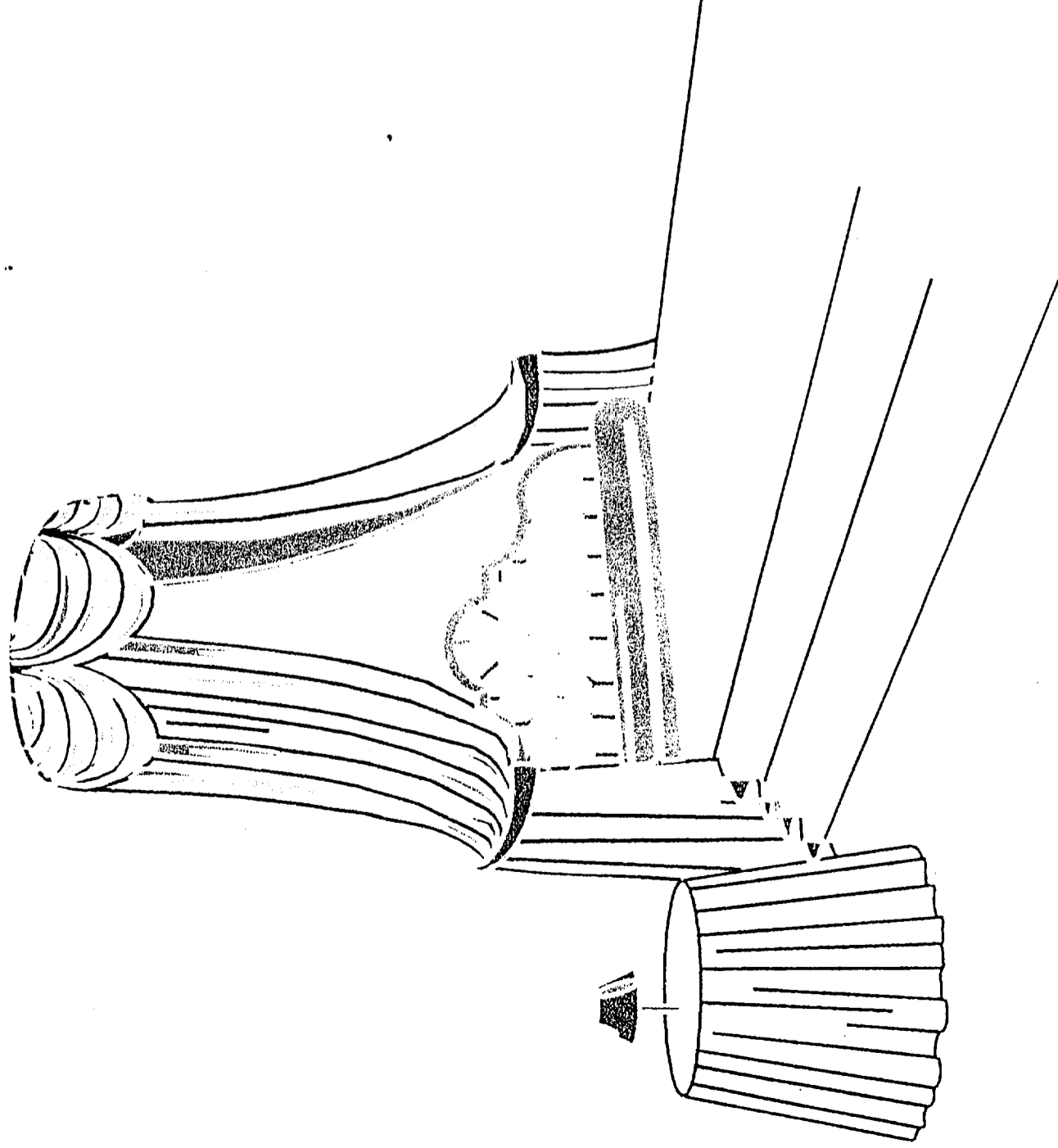
Vous êtes chargé du décor d'une chambre romantique.
 Vous devez établir de façon précise la préparation des éléments suivants :

- une paire de rideaux surmontant la tête de lit, avec embrasses,
- un décor de 3 festons drapés autour d'un dais d'où partent les têtes de rideau,
- une table ronde juponnée servant de chevet.

MESURES FINIES DES DIFFÉRENTS ÉLÉMENTS EN CM

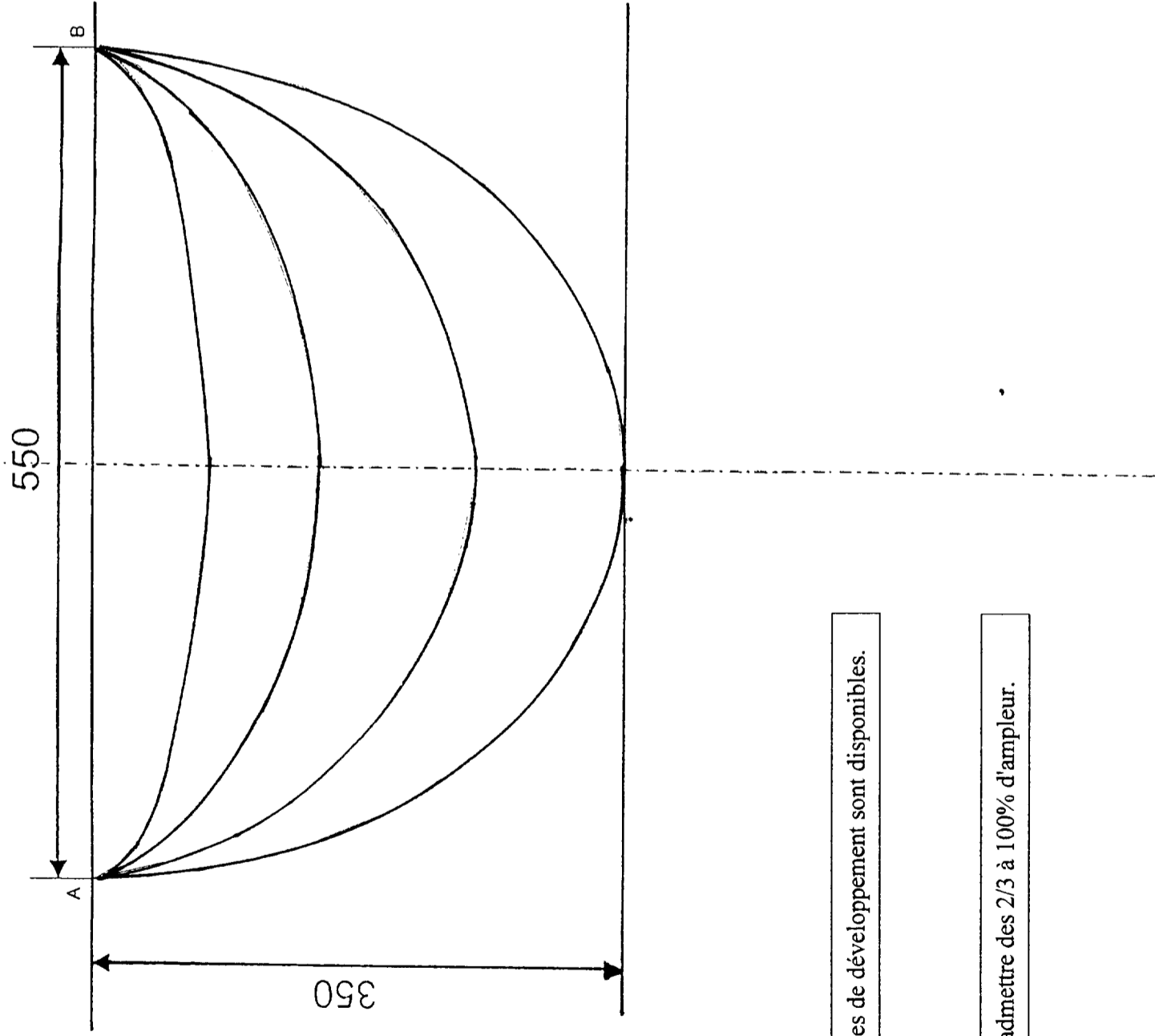
Désignation	Hauteur	Largeur	Quantité
Rideaux	230	1 lé de chaque	2
Embrasses double face	selon calibre	longueur 80	2
Festons	à développer sur la page 2/5 avant de rapporter sur le plan de coupe selon largeur et hauteur à définir		3
Tapis de table circulaire	hauteur au sol 60	diamètre 50	1

L'ensemble de ces éléments est exécuté dans un tissu à motifs de : 130 cm de large et de 50 cm de hauteur de raccord.



TRAVAIL DEMANDÉ

- Sur le document 2/5 :
- Développement d'un feston à l'échelle 1 : 4.
- Sur le document 3/5 :
- Remplir le tableau de mesures de coupe.
 - Établir le plan de coupe du tissu à motifs pour :
 - les rideaux,
 - les embrasses,
 - les festons,
 - le tapis de table,
 - Chaque élément devra être nommé et coté.
 - Calculer le métrage total de tissu nécessaire.
- Sur le document 4/5 :
- Établir l'analyse de fabrication d'un rideau doublé façon main.
 - Calculer la valeur des plis et des intervalles, largeur de la tête finie : 75 cm.

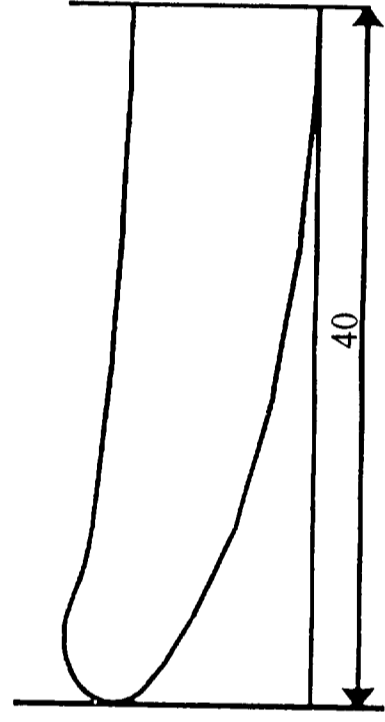


Feston décorant le dais du lit.
 À développer pour transposer dans le plan de coupe.
 Échelle : 1 : 4

Différentes méthodes de développement sont disponibles.

Ampleur : on peut admettre des 2/3 à 100% d'ampleur.

Dessin du demi-calibre d'embrasse à transposer
 dans le plan de coupe.
 Échelle : 1 : 4



PLAN DE COUPE →

RELEVÉ DE MESURES			
Désignation	Quantité	Hauteur	Largeur
Rideaux			
Tapis de table			
Festons			
Embrasses			

Indiquez votre métrage total :

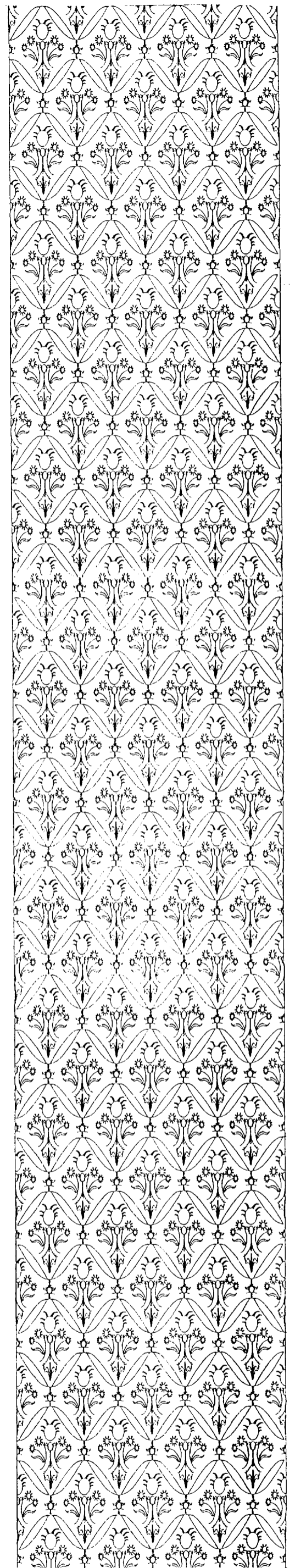
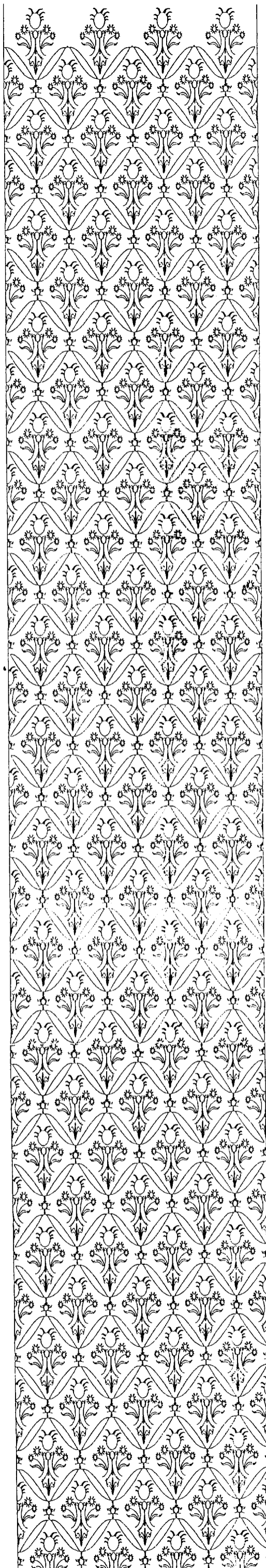
Rappel :

Chaque élément devra être nommé et coté dans le plan de coupe.

Le tracé du plan de coupe sera exécuté au stylo ou au feutre fin vert.

Hauteur des raccords : 52 cm

La deuxième bande de tissu est à découper et à coller à la suite de la bande n°1, en respectant les raccords.



ANALYSE DE FABRICATION D'UN RIDEAU DOUBLÉ DE TAFFETAS (façon main).

On demande le calcul de la valeur des plis et des intervalles :

- hauteur finie : 230,
- largeur à plat : 122,
- largeur finie : 78.

N°	Phases	Analyse de fabrication	Directives complémentaires et croquis

N°	Phases	Analyse de fabrication	Directives complémentaires et croquis

BARÈME DE NOTATION

Développement du feston	08 points
Plan de coupe	16 points
Métrage du tissu	06 points
Analyse de fabrication	10 points
	40 points

Les correcteurs tiennent compte :

- de la précision du développement du feston,
- de la démarche du candidat aboutissant aux mesures de coupe,
- du résultat de ces mesures dans le plan de coupe (donc du métrage).

Il est proposé aux correcteurs un plan de coupe qui pourra être modifié selon la démarche du candidat.