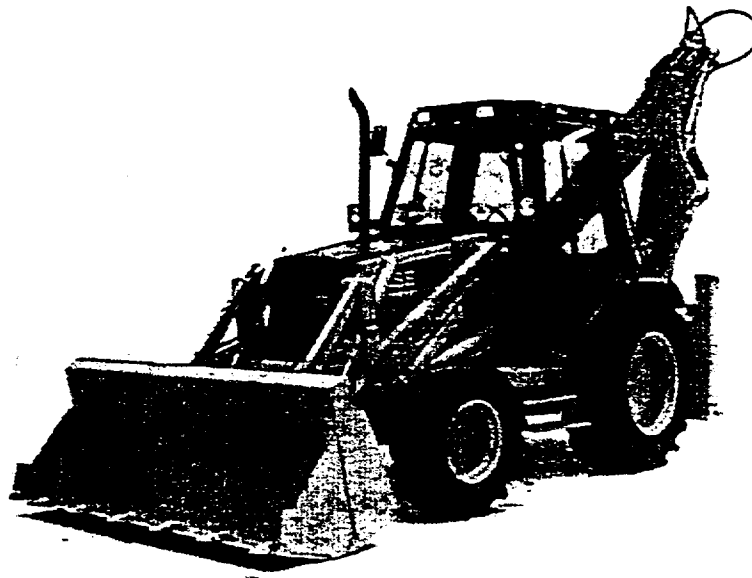


BACCALAUREAT PROFESSIONNEL
MAINTENANCE ET EXPLOITATION DES MATERIELS AGRICOLES, DE TRAVAUX PUBLICS, DE PARCS ET JARDINS
~ SESSION 2001 ~

E 2 : EPREUVE DE TECHNOLOGIE

SOUS-EPREUVE A 2 : PREPARATION D'UNE INTERVENTION
- Unité U 21 -

DOSSIER REPONSES



THEME :

Modification du circuit de direction

5 feuilles réponse à rendre à la correction avec cette page de garde

FAIRE AGRAFER LES 6 FEUILLES PAR LE CENTRE D'EXAMEN DANS UNE FEUILLE DE COPIE DOUBLE

Aucun aide mémoire n'est autorisé

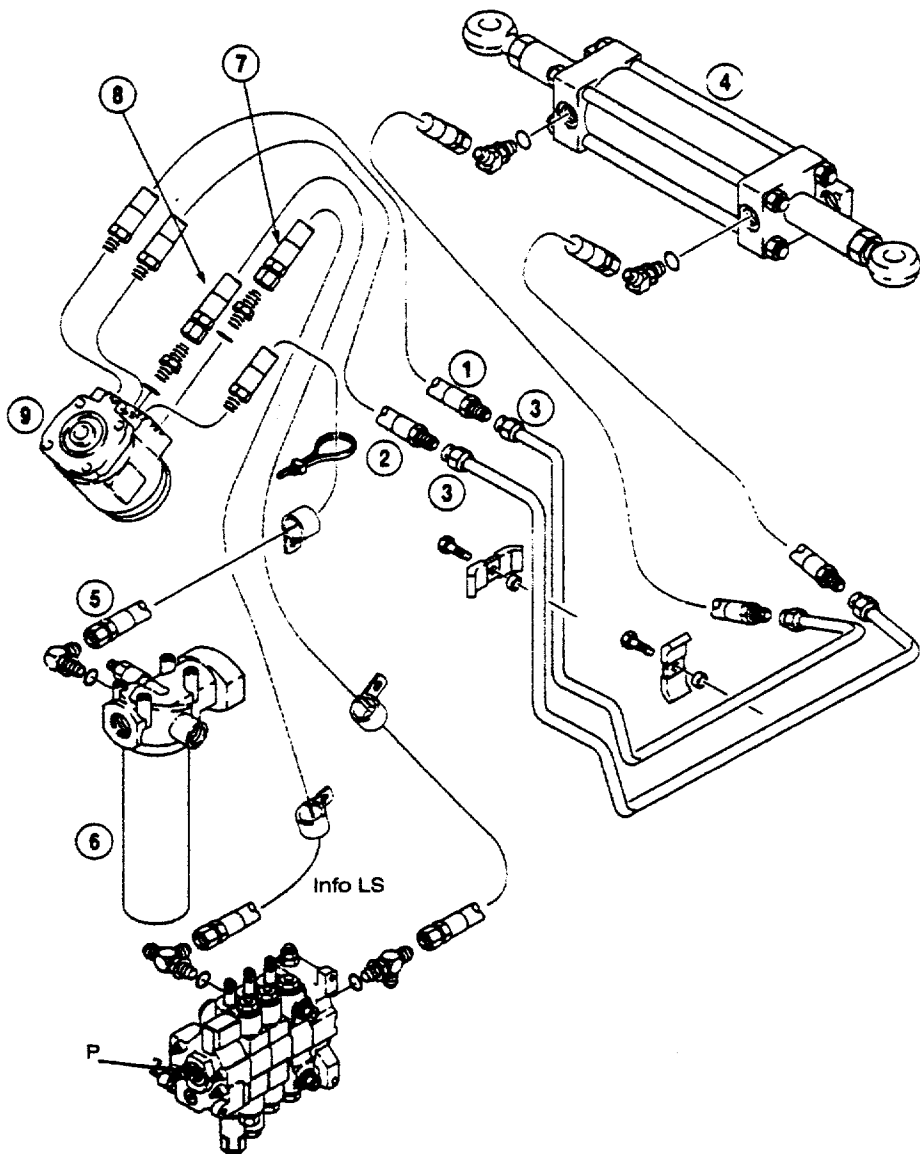
Dossier Réponses : pages 1/5 à 5/5

BACCALAUREAT PROFESSIONNEL		
Spécialité : M.E.M.A.T.P.P.J.	Epreuve E 2	Sous-épreuve A 2
Session : 2001	Durée : 2 h	Coefficient : 1,5
Repère : 0106-MEM T A		Unité U 21

Questions:

1) Complétez le circuit hydraulique en ajoutant, la pompe hydraulique, ainsi que les éléments nécessaires au contrôle du circuit (sous forme symbolisé). Vous noterez à côté des symboles le calibre des appareils de contrôles.

2) Sur le circuit de direction identifiez en vert la valve de priorité



1. Flexible
2. Flexible
3. Tuyau

4. Vêrin de direction
5. Flexible
6. Filtre hydraulique

7. Flexible
8. Flexible
9. Distributeur de commande de la direction

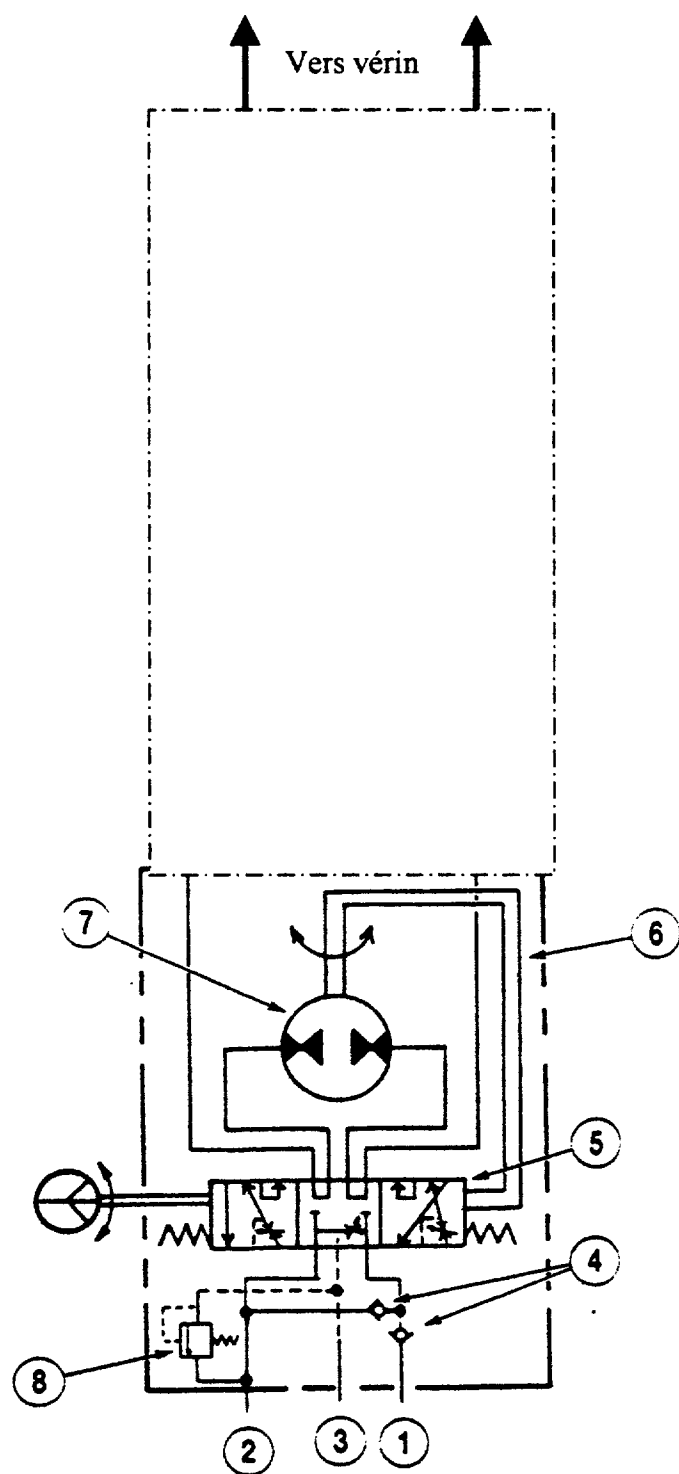
Distributeur de commande hydraulique de la direction

05

03

08

3) Chez un de vos clients, on vous demande un boîtier de direction avec bloc de sécurité. Représentez les clapets anti-chocs plus les clapets de réalimentation correspondants.



DISTRIBUTEUR DE COMMANDE DE LA DIRECTION

1. Orifice d'arrivée
2. Orifice de sortie
3. Pilote
4. Clapet anti-retour
5. Ensemble tiroir et chemise
6. Bielle de commande
7. Groupe rotor et stator
8. Soupape de décharge de la direction

4) Énoncez le mode opératoire pour le réglage des clapets anti-chocs

03

5) Expliquez le mode opératoire du contrôle de la pompe hydraulique

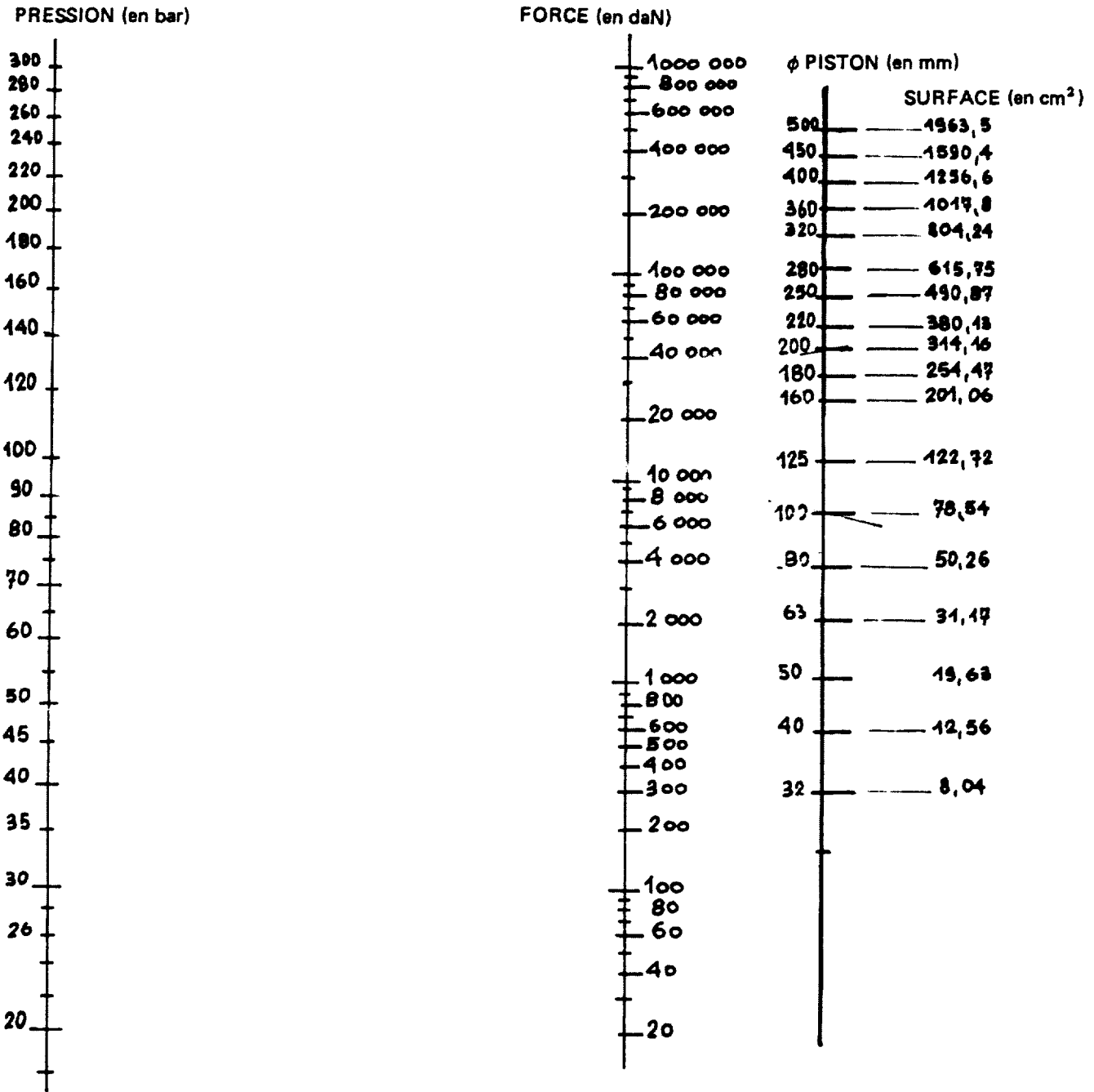
04

6) Lors de cet essai quel est le débit minimum admissible de la pompe (pompe neuve 104 L / mn)

04

11

7) Sur une des chargeuses pelleuses des Ets URANO, La charge sur la direction a augmenté, elle est passée de 6000 à 10000 daN, sachant qu'on conserve la pression maxi du circuit, indiquez sur l'abaque le diamètre du piston nécessaire pour le vérin.



8) Informez l'utilisateur de l'incidence sur le fonctionnement de la direction suite à l'échange du vérin (le circuit n'a pas été modifié)

9) Remplissez le Bordereau de garantie

GARANTIE - BORDEREAU DESCRIPTIF

CASE

Jour de l'épreuve

CASE		22	JOUR	MOIS	AN						
CONCESSIONNAIRE (NOM, ADRESSE)											
UTILISATEUR (NOM, ADRESSE) Ets URANO											
MATERIEL TYPE				N° D'IDENTIFICATION (N° DE SERIE)				CONCESSION VENDEUR SI NON LIVRE PAR VOUS			
							TEMPS D'UTILISATION		HEURES		
							▶ 540 H		580 H		
DATE DE REPARATION			JOUR	MOIS	AN	STATUT MACHINE		DEMONS STOCK Client			
▶ 06 2001							▶				
CODES PANNE		CAUSE DE LA PANNE				GENRE DE LA PANNE					
A = utiliser pour quelher la pièce identifiée ci-dessous		A = défaut de matériel E = mauvais assemblage B = soudure faible F = corps étrangers C = pièce non conforme G = défaut de fondere D = mauvaise soudure Z = autre ou inconnue				01 = tordu/vrillé 05 = desserrage 02 = éclaté 06 = oxydé/piqué 03 = brisé/fêlé 07 = panne élect. 04 = grille 08 = manque présence				09 = fuite 15 = ancragement 10 = consom. d'huile 16 = groupage 11 = porosités 17 = mauvais ajustage 12 = press. forte/faible 18 = usure 13 = rayé 19 = patinage 99 = autre	
REF & DESIG. DE LA PIECE ETANT A L'ORIGINE DE LA PANNE						ORGANE AUQUEL SE RATTACHE CETTE PIECE					
DESCRIPTION DE LA PANNE											
QTE	N° DES PIECES	DESIGNATION	C	V	QTE	N° DES PIECES	DESIGNATION	C	V		
CODE REPONSE		CODE OPERATION	MAIN D'OEUVRE DEMANDEE		RECEPTE						
	GARANTIE MAIN D'OEUVRE DEPLACEMENTS EXCLUS				Ce bordereau est conforme aux conditions de garantie.						
					Signature du concessionnaire Date						

04

10) Recherchez dans le parc les propriétaires de ces modèles et les situer géographiquement ainsi que les numéros de séries.

- _____

- _____

- _____

- _____

- _____

- _____

02

06