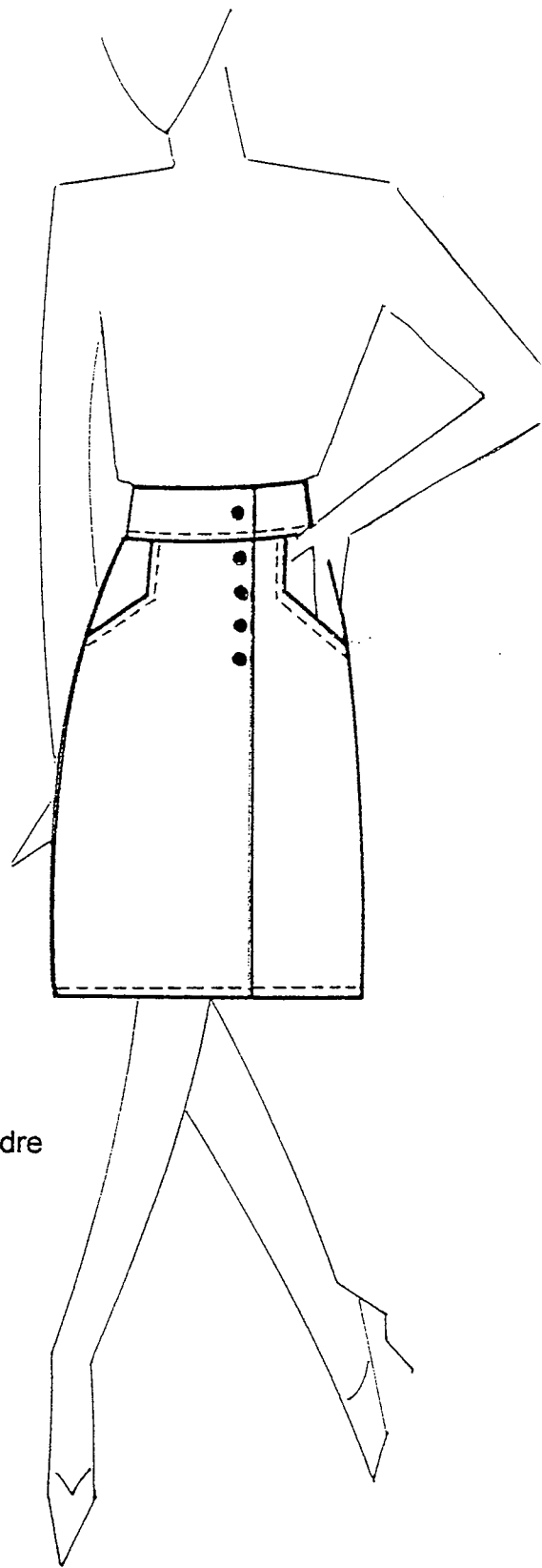


JUPE «COQUELICOT»



Ce dossier comprend :

La présentation du sujet
Le travail demandé
Le document ressource
Les documents réponses

Page 1/7

Page 2/7 à 6/7

Page 7/7

Pages 5/7 et 6/7 à rendre
avec la transformation
(dans une copie).

Groupement académique du Grand Est		Session 2001		SUJET	
C.A.P. PRÊT-À-PORTER					
Épreuve : EP1 – Préparation, mise en œuvre, arts appliqués		Durée : écrit : 4 h Pratique : 8 h à 12 h		Coef. : 10	page 1/6
Partie A 2 – Préparation, technologie			Durée : 2 heures		

Pour l'été prochain l'entreprise « Lola France » réalisera une série de 200 jupes « Coquelicot ».

Description du modèle :

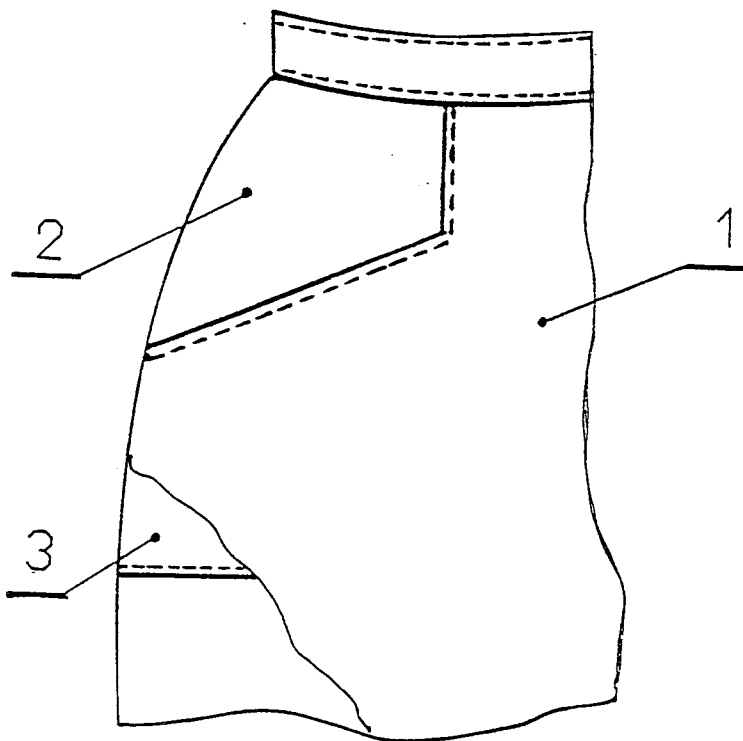
Jupe en polyester/coton, 85% polyester - 35% coton, ouverte devant, un large croisage permet un boutonnage assez haut. Elle est agrémentée de deux poches sur les cotés. Une ceinture termine la taille.

Travail demandé :

1-Transformation

A l'aide du document 2/6 et du modèle page 1/6 :

- Tracer la transformation du devant droit sur document page 5/6
- Sur la feuille de coupe :
 - Reproduire et tracer les 3 éléments constitutifs du devant et désignés dans la nomenclature ci-dessous.
 - Identifier ces éléments et apporter les indications utiles à la coupe



3	1	FOND DE POCHE		
2	1	EMPIECEMENT		FORMANT FOND DE POCHE
1	1	DEVANT	POLYESTER/COTON	
RP	NB	DESIGNATION	MATIERE	RENSEIGNEMENT

2 – Pour le découpage du matelas de ce produit, citer les matériels de coupe pouvant être utilisés.

3 - Pour ces matériels, quels sont les dispositifs de prévention des risques professionnels.

Quelles règles de sécurité doivent observer les utilisateurs ?

4 – Pour la réalisation de cette série :

A l'aide du document ressource 6/6

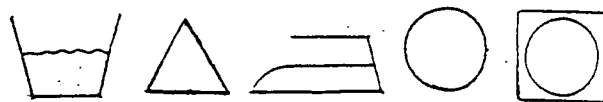
- choisir les matériels de production nécessaires en indiquant les codes.

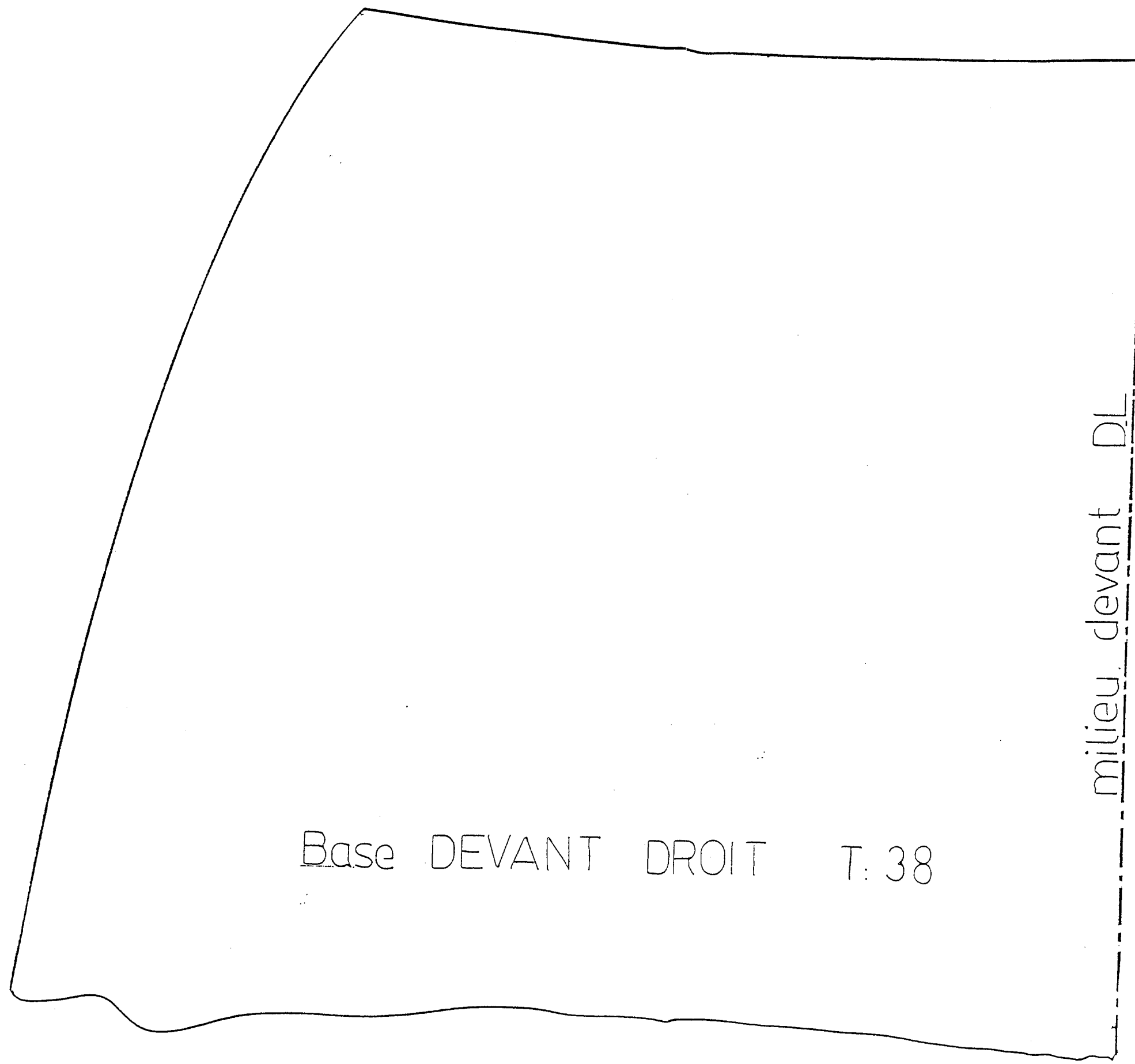
5 - Dans quel but lubrifie t-on les matériels ?

6 – A l'aide du document ressource 6/6 :

Proposer une solution technologique pour le montage de la ceinture (en indiquant la lettre correspondante)

7 – Établir le code d'entretien

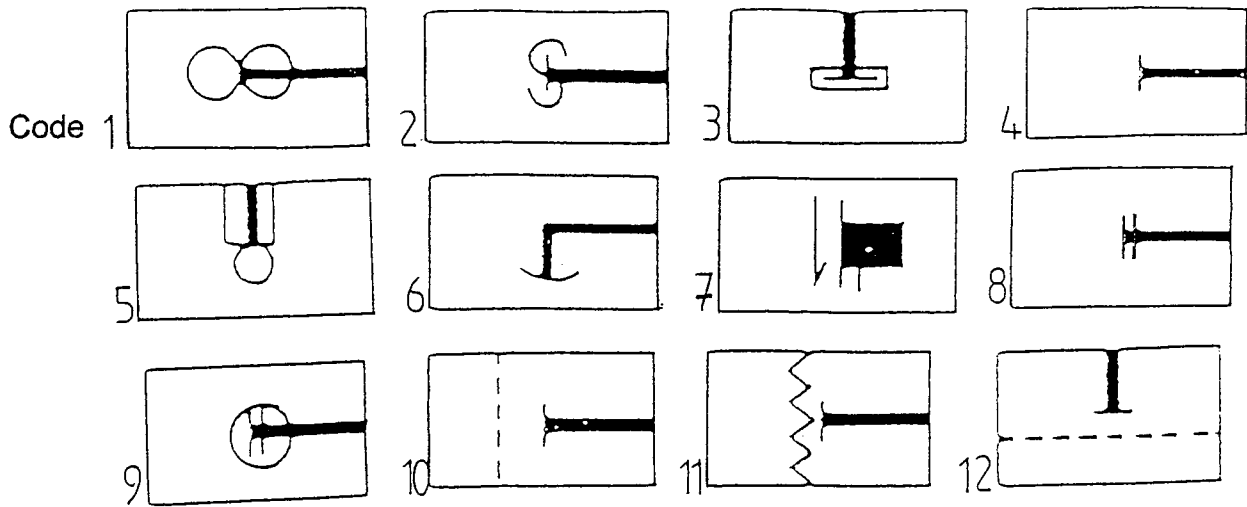




Base DEVANT DROIT T: 38

milieu devant DL

Symboles des matériels de production :



Solutions technologiques (Extrait du catalogue).

