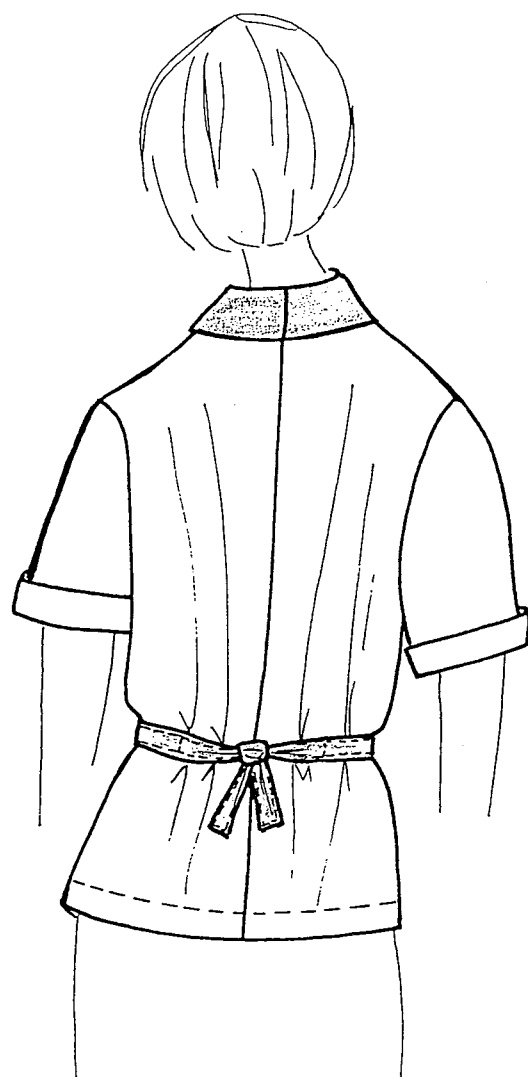


MODELE "MERCURE"



Ce dossier comprend :

Page 1/5	Figurine
Page 2/5	Descriptif
Page 3/5	Nomenclature
Page 4/5	Dessin de détail (extrait du dossier technique)
Page 5/5	Gamme opératoire

Groupement académique du Grand Est		Session 2001		SUJET	
C.A.P. PRÊT-À-PORTER					
Épreuve :	EP1 – Préparation, mise en œuvre, arts appliqués	Durée : écrit : 4 h pratique : 8 h à 12 h	Coef. : 10	page 1/5	
Partie B		Durée : 12 heures			

CHEMISIER T 40

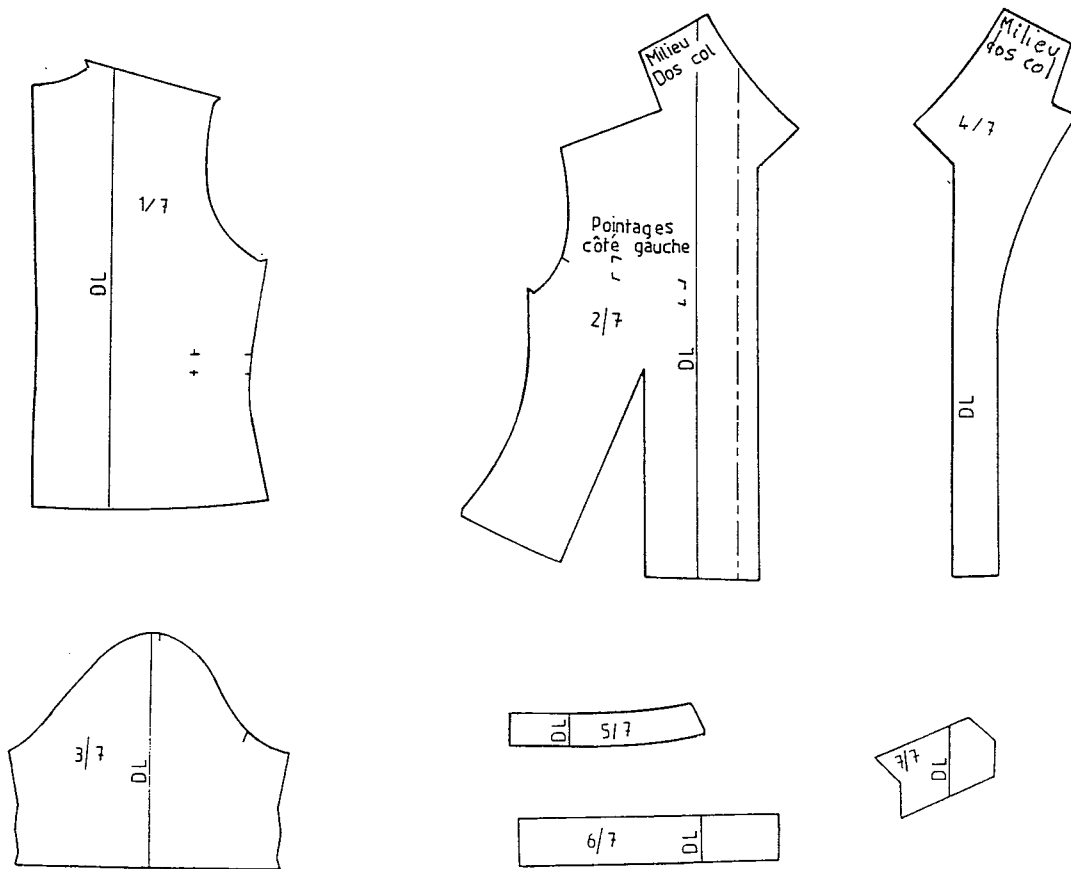
Modèle "MERCURE"

DESCRIPTIF :

- Col Danton avec parementures attenantes
- Pincés de cintrage sur devant
- Fausse poche poitrine
- Manches courtes avec faux revers
- Martingales au dos
- Rempli large au bas du dos
- Enforme sur bas du devant

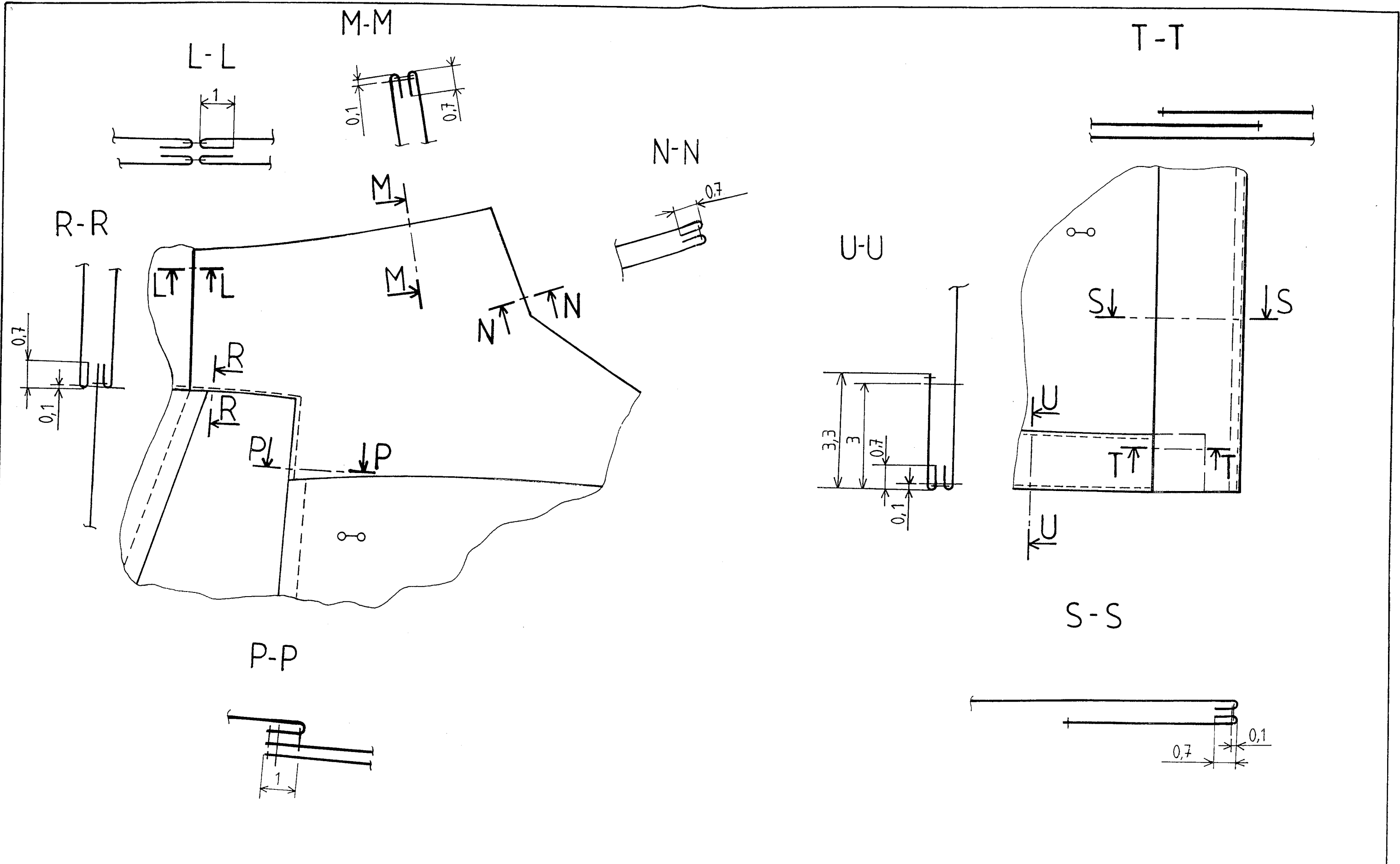
IL VOUS EST DEMANDE :

- De contrôler la bûche (d'après la nomenclature et les éléments en réduction)



- De régler le point = 4 points au cm
- De réaliser le chemisier d'après la gamme opératoire et le dessin technique de détail du col et du bas du devant

7	1	Fausse poche	Piqué milleraies 100% coton
6	2	Martingale dos	
5	2	Enforme bas devant	
4	2	Parementure devant et col	
3	2	Manche	
2	2	Devant	
1	2	Dos	
Rp	Nb	Désignation	Matière
NOMENCLATURE			



GAMME OPERATOIRE

Produit : Chemisier " Mercure "
Matière : coton piqué milleraies

Machines utilisées :
- piqueuse plate
- surjeteuse - raseuse

N°	Opérations	Schémas	Renseignements
1	Coulisser martingales Retourner Surpiquer Plaquer sur dos		Suivant crans et pointages
2	Assembler milieu dos		
3	Assembler extrémités fausse poche Retourner Plaquer bas fausse poche Plaquer extrémités		Suivant pointages Suivant pointage
4	Assembler : -pincés -milieu dos du col ; -devant -parementure		Eléments 2/7 et 4/7
5	Surfiler : -pincés -milieu dos -bord intérieur de la parementure		D'un bas à l'autre
6	Assembler épaule côté droit, Cranter, orienter, assembler encolure dos avec col, cranter, orienter, assembler épaule côté gauche		Arrêter à 1 cm de l'épaule Comme épaule droite
7	Surfiler épaule		
8	Assembler haut col Coucher couture et surpiquer le dessous de col		

9	Assembler parementure avec devant Cranter angle Surpiquer parementure	Section N . N	Voir opération 8	Coucher couture côté parementure. Commencer à 15cm sous angle rentrant du col
10	Rabattre col Maintenir parementure épaule	Section R . R Section P . P		Piquer dans surfil
11	Assembler enforme bas devant avec devant plus parementure Surpiquer bas enforme	Section U . U	Voir opération 8	Coucher couture sur enforme
12	Assembler manche sur emmanchure			Respecter crans
13	Surfiler assemblage n° 12			
14	Assembler côtés et dessous manches	Comme n° 12		En une seule fois
15	Surfiler n° 14 bas manche bas vêtement	Comme n° 13		
16	Remplir bas vêtement : enforme bas dos	Section U . U 		Piquer dans surfil
17	Remplir bas manche Plier revers Maintenir revers			Piquer dans surfil Piqûre dans sillon
18	Contrôler			Chemisier
19	Repasser			Chemisier