

B E P Construction et Topographie

Dominante : TOPOGRAPHIE

C A P associé Op. Géomètre Topographe

DOSSIER TECHNIQUE

Scammor

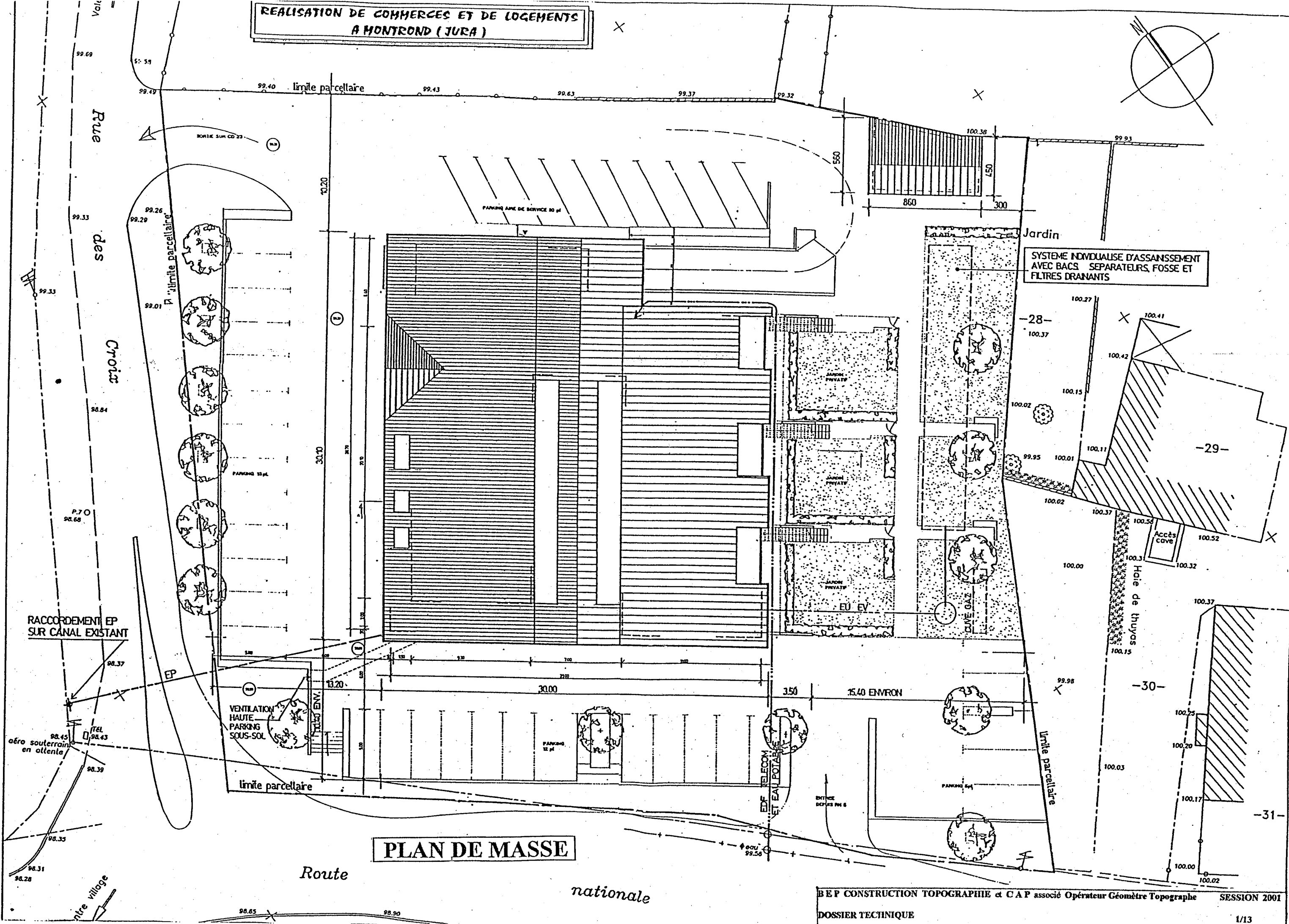
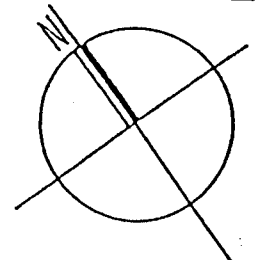
Le Dossier technique est nécessaire aux épreuves EP1 et EP3.

Il sera distribué en début de EP1 et de EP3
et ramassé après chacune de ces 2 épreuves,
par les surveillants d'examen qui en vérifieront le contenu.

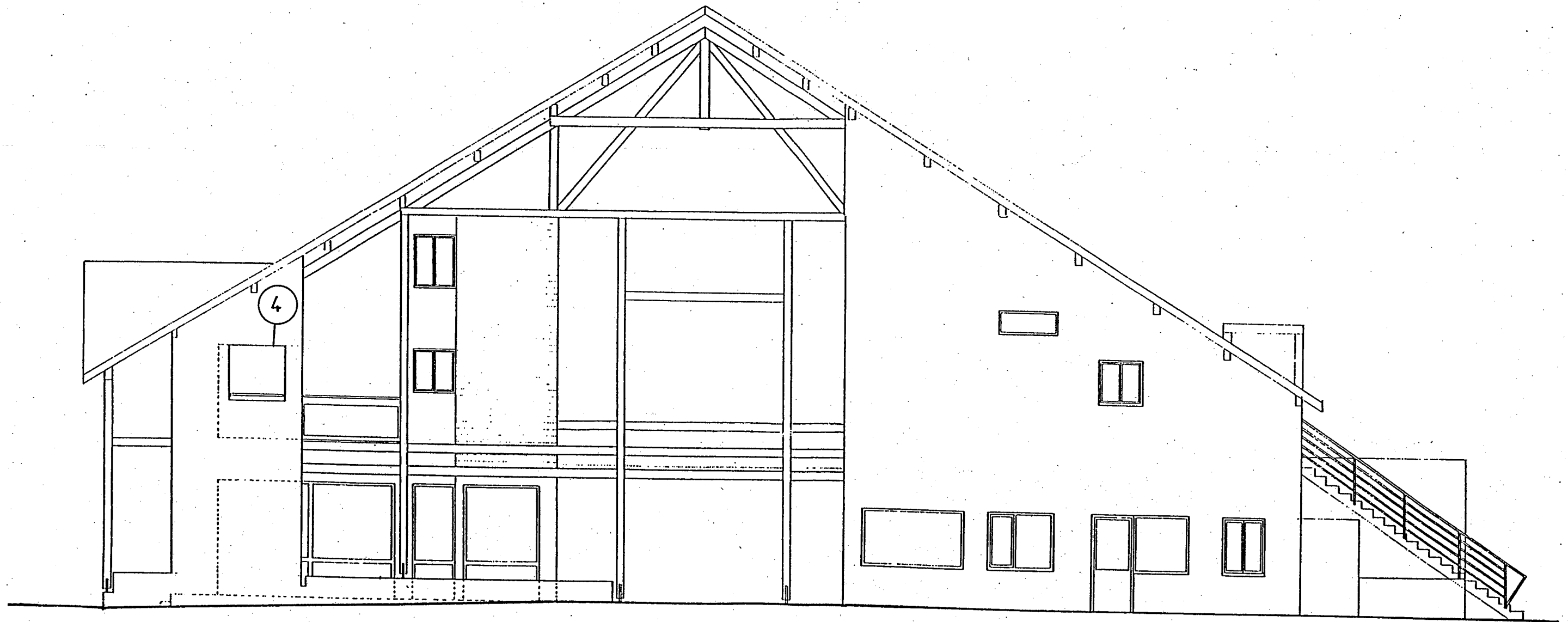
Il comprend : 13 Format A3

- **PLAN DE MASSE :** 1/13
- **FACADE A :** 2/13
- **FACADE B :** 3/13
- **FACADE C :** 4/13
- **FACADE D :** 5/13
- **PLAN DU R D C :** 6/13
- **PLAN DE L' ETAGE :** 7/13
- **PLAN DES COMBLES :** 8/13
- **COUPE AA :** 9/13
- **EXTRAITS DU CCTP :** 10/13 à 13/13

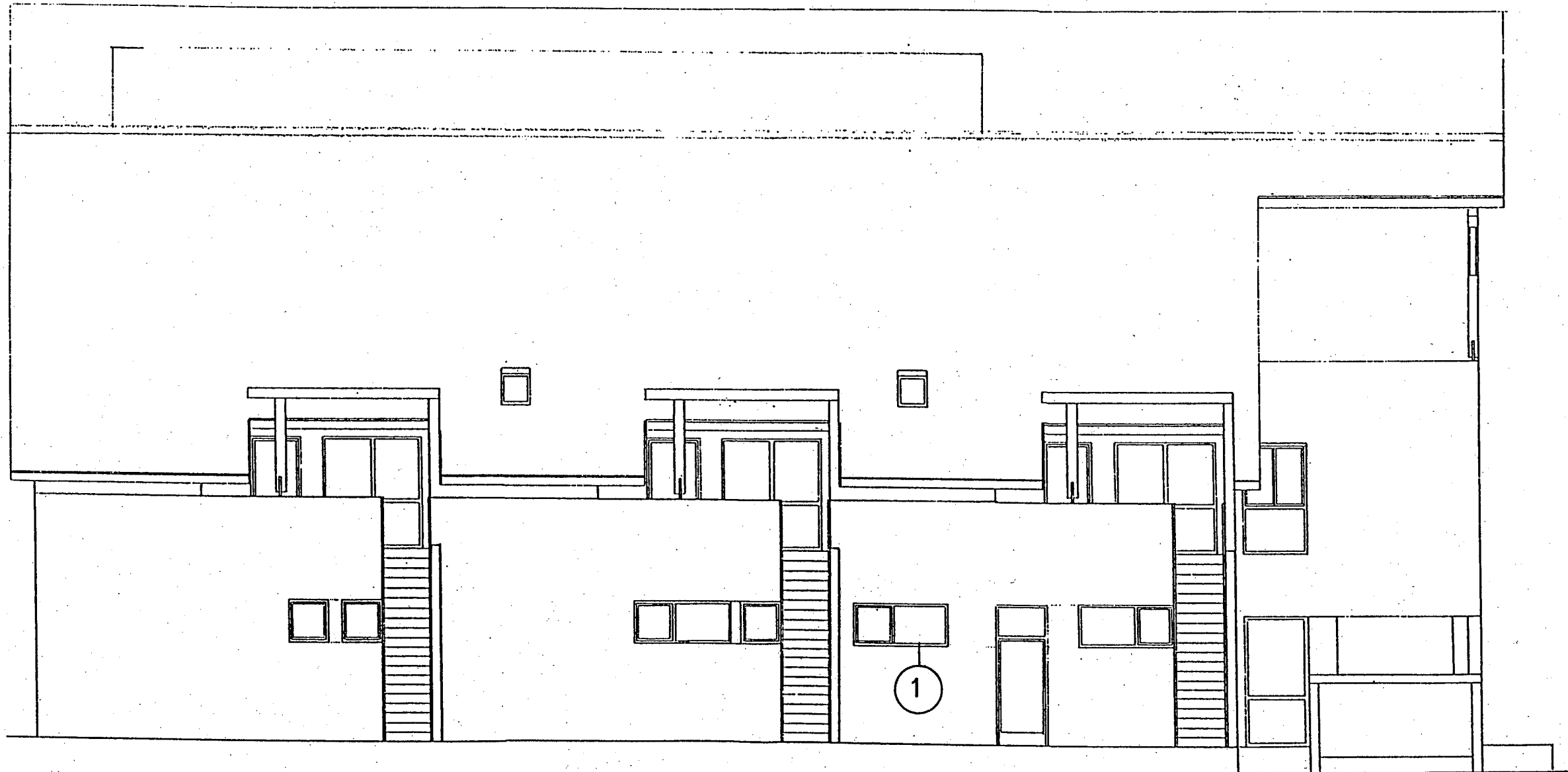
**REALISATION DE COMMERCES ET DE LOGEMENTS
A MONTROND (JURA)**



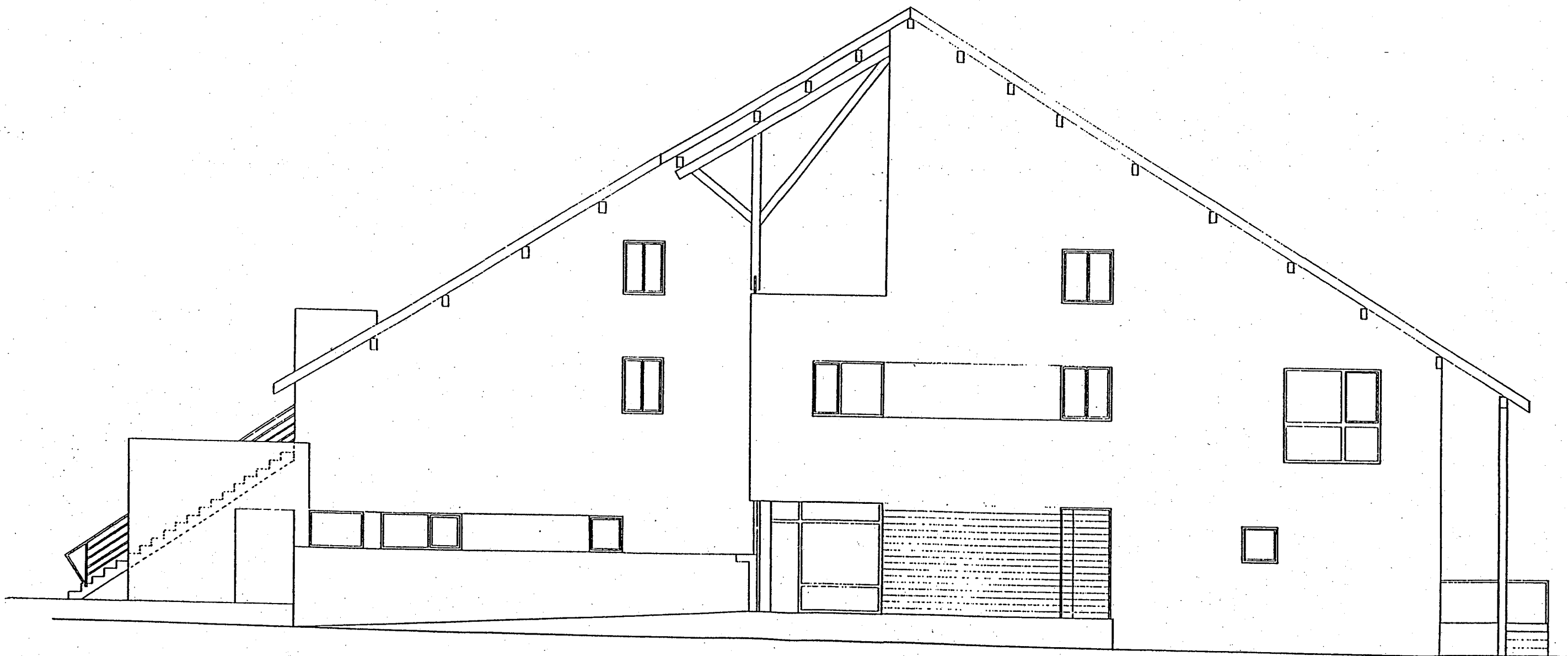
PLAN DE MASSE



FACADE A



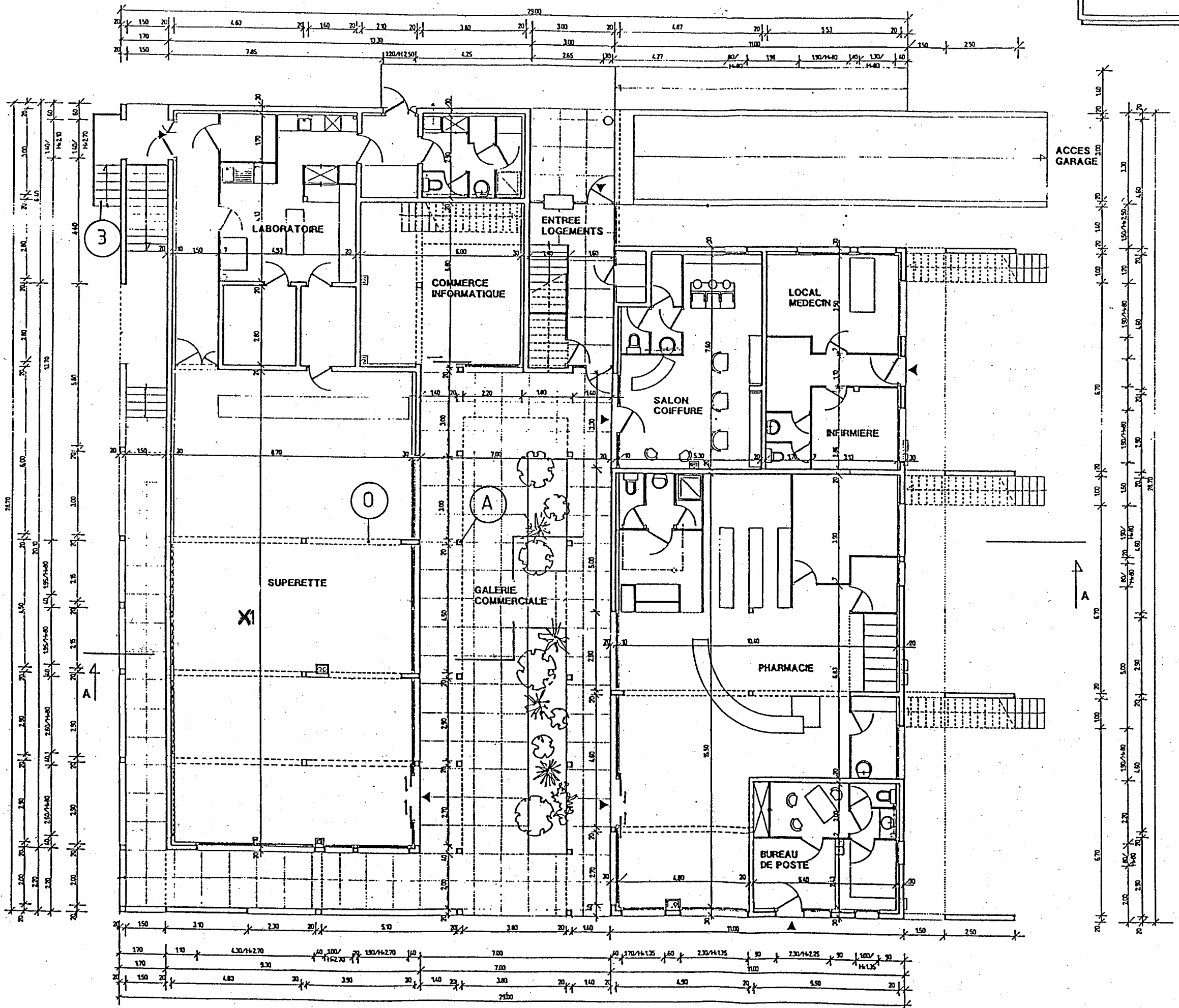
FACADE B



FACADE C

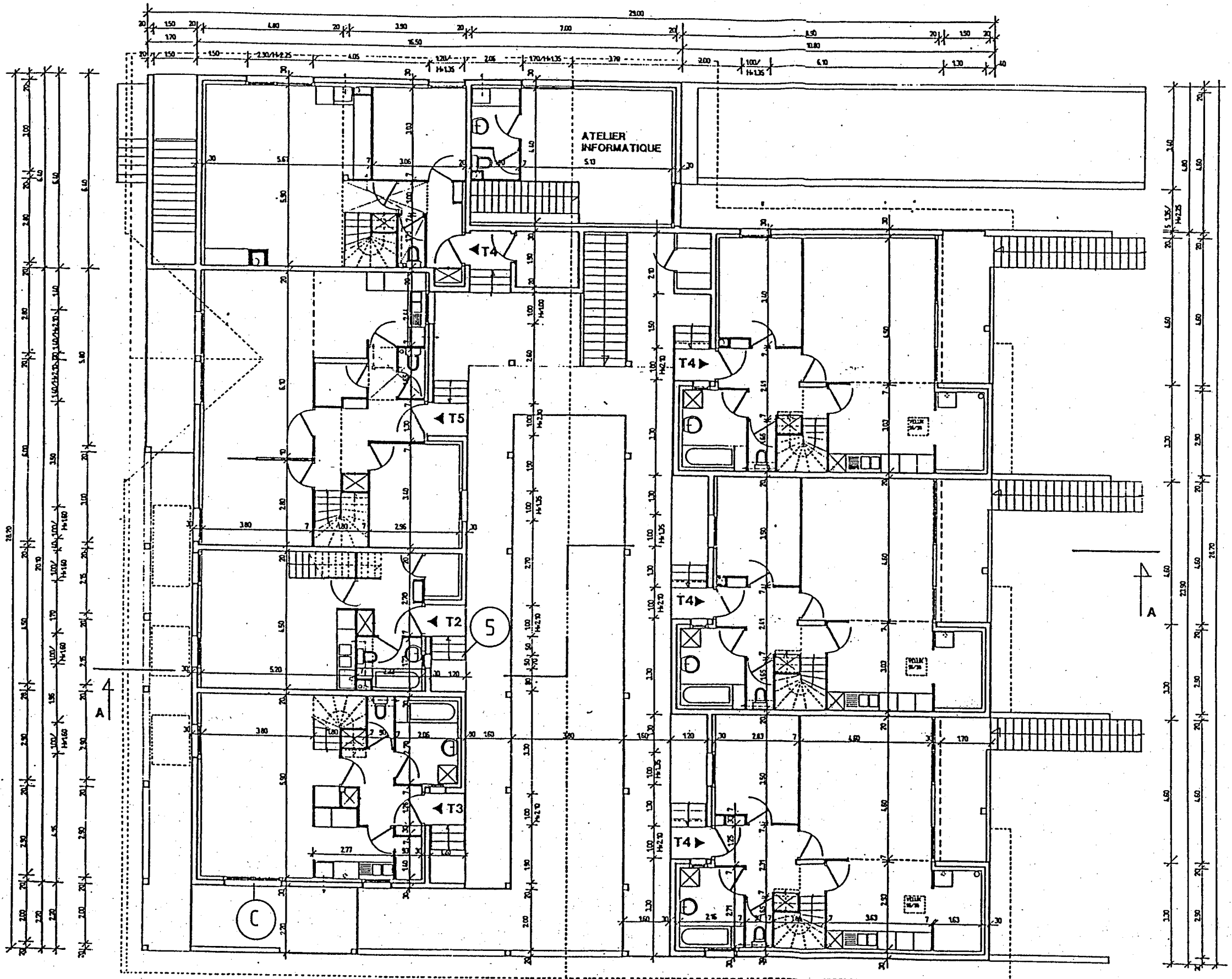


FACADE D

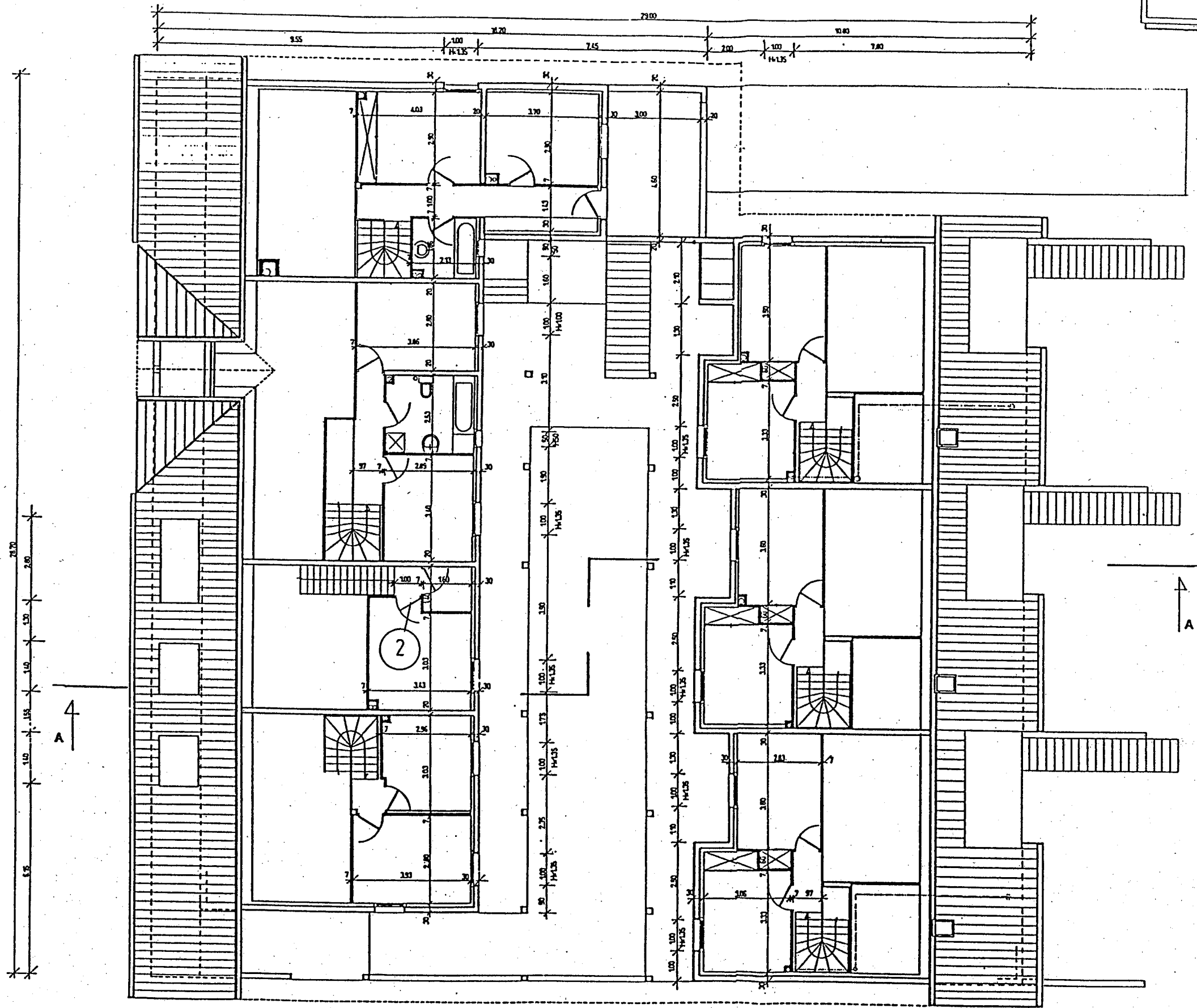


PLAN DE REZ DE CHAUSSEE

REALISATION DE COMMERCES ET DE LOGEMENTS
A MONTROND (JURA)

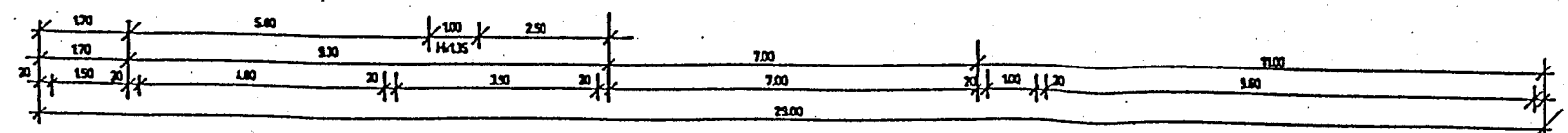


PLAN DE L'ETAGE

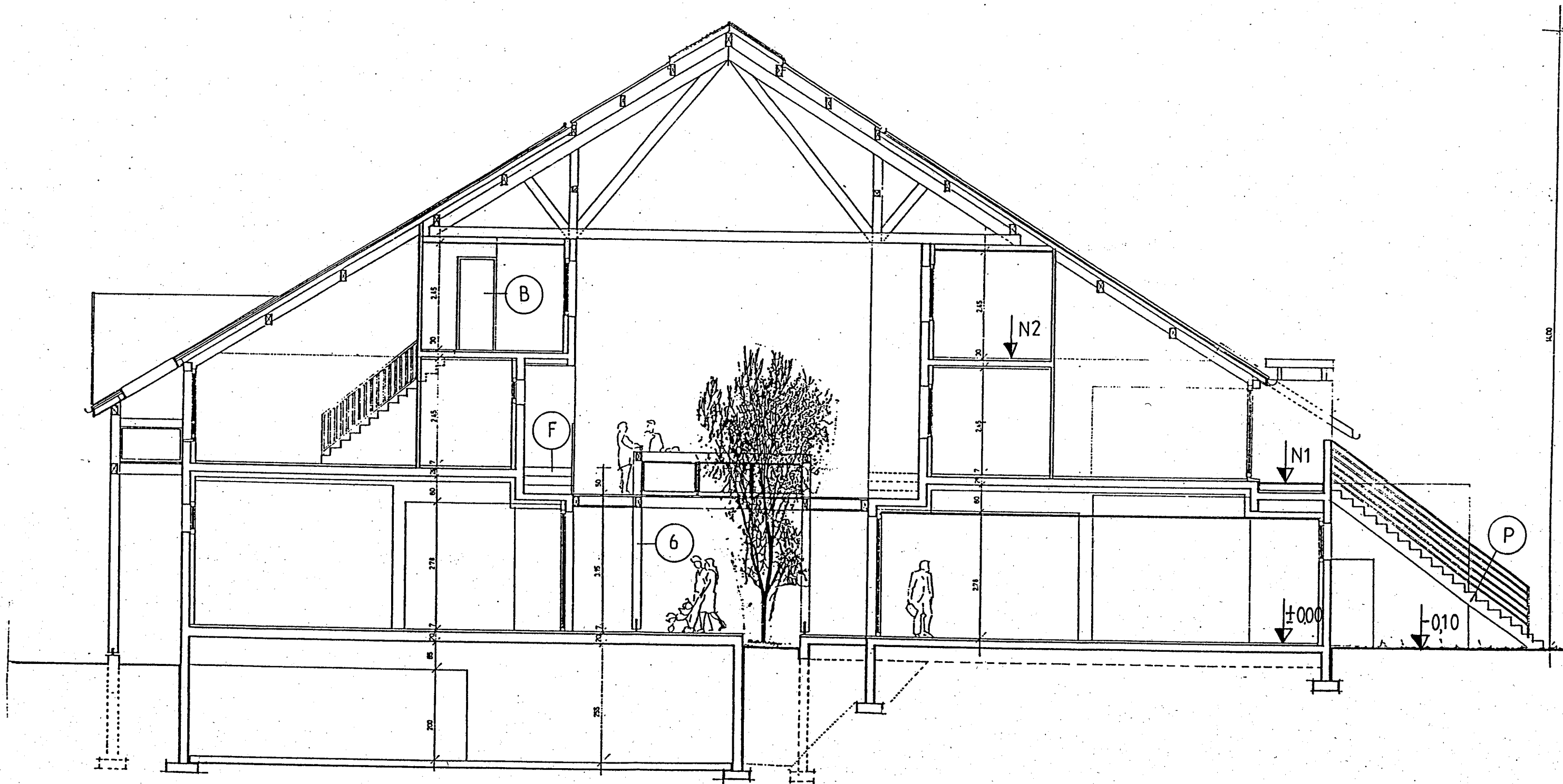


4
A

A



PLAN DE COMBLES



COUPE AA

LOT N° 2 Maçonnerie Gros Œuvre

NOTA : si du fait des surlargeurs évoquées dans le préambule des quantités supplémentaires sont nécessaires, celles-ci devront être incluses dans l'offre de prix de l'entreprise.

Localisation : Pour fond de fouilles des fondations selon plan de structure
* Bâtiment principal
* garage annexe

1 - INSTALLATION DE CHANTIER

Installation et organisation du chantier comprenant :

- reconnaissance des lieux et implantation des ouvrages
- vérification des cotes planimétriques et altimétriques ;
- installation d'une clôture de chantier de type rigide panneaux pleins mesure préconisées par le SPS avec portail d'accès fermant à clef, compris entretien de la clôture pendant la durée du chantier.
- tous moyens de signalisation conformément aux règlements de sécurité, de voirie ou de police en vigueur. L'entrepreneur aura également à sa charge toutes les dispositions à charge de son lot telles que prévues au CCAP
- installation d'un bureau de chantier équipé de chaises, tables, d'un placard fermant à clef. Il sera chauffé, éclairé et sera équipé d'un téléphone. Il devra toujours être tenu dans un parfait état de propreté.
- installation sanitaire pour personnel et visiteur avec W-C, lavabo, compris raccordement eau froide, égout, électricité, chauffage Elle devra toujours être tenue dans un parfait état de propreté.
- raccordement eau, égout, électricité des différents blocs formant la base de vie, compris entretien de ceux-ci pendant la durée des travaux de tous les corps d'état.
- fourniture, pose et entretien d'un panneau réglementaire de chantier, installation du matériel (grue, bétonnière, ...) protections nécessaires pendant la durée des travaux, diverses démarches administratives, ...

2 - TERRASSEMENTS ET FONDATIONS

PREAMBULE :

Les cotes prises en compte pour le calcul des fouilles sont celles des plans de fondations du bureau d'études structure. Si des surlargeurs sont nécessaires pour atteindre la profondeur du fond de fouilles, celles-ci devront être incluses dans l'offre de prix de l'entreprise.

2.03 - BETON QUALITE B25 ARME POUR SEMELLES FILANTES

Fourniture et mise en oeuvre d'un béton pour semelles qualité B25, 350 KG/M3 CPJ 45 compris fourniture, façonnage et mise en place des armatures 60 KG / M3 selon plans B.A., coffrages ordinaires et toutes sujétions de mise en oeuvre.
NOTA : si du fait des surlargeurs évoquées dans le préambule des quantités supplémentaires sont nécessaires, celles-ci devront être incluses dans l'offre de prix de l'entreprise.

Localisation : Pour semelles filantes selon plan d'infrastructure
* Bâtiment principal
* garage annexe

2.04 - BETON QUALITE B25 ARME POUR SEMELLES ISOLEES

Fourniture et mise en oeuvre d'un béton pour semelles isolées qualité B25 350 KG/M3 CPJ 45 compris fourniture, façonnage et mise en place des armatures 45 KG/M3 selon plans B.A., coffrages ordinaires et toutes sujétions de mise en oeuvre.

Localisation : Pour semelles isolées selon plan d'infrastructure

2.05 - LONGRINES POTEAUX ET MURS EN FONDATIONS ET EN SOUS-SOL EN BETON ARME QUALITE B25

2.05.1 - BETON QUALITE B25 ARME

Fourniture et mise en oeuvre d'un béton qualité B25, 350 KG/M3 CPJ 45, mis en oeuvre au coffrage compris vibrage soigné et toutes sujétions de mise en oeuvre.

Localisation : * longrines et murs du sous-sol
* poteaux niveau sous-sol

2.05.2 - OFFRAGE ORDINAIRE

Fourniture et mis en oeuvre de coffrages ordinaires réalisés par banches bois ou métalliques pour ouvrages ci-avant compris étalement, serre-joints, écarteurs et toutes sujétions.

Localisation : * longrines et murs du sous-sol
* poteaux niveau sous-sol

2.01 - FOUILLES EN RIGOLES ET EN TROU A L'ENGIN

Fouilles en rigoles et en trous à l'engin mécanique, en terrain de toutes natures, compris blindages et épousinage de l'eau si nécessaire, enlèvement et évacuation des déblais et terres excédentaires. Ces fouilles sont réalisées à partir de la plateforme livrée par le lot V.R.D.

Localisation : Pour fouilles des fondations selon plan de structure
* Bâtiment principal
* garage annexe

2.02 - BETON POUR SEMELLES QUALITE B20 NON ARME

Fourniture et mise en oeuvre d'un béton pour semelles qualité B20 non armé coulé à pleines fouilles compris vibrage, coffrage ordinaire si nécessaire et toutes sujétions de mise en oeuvre.

LOGEMENTS ET COMMERCES A MONTROND- LOT N°02 : MACONNERIE - GROS OEUVRE - G.LADDOY

LOGEMENTS ET COMMERCES A MONTROND- LOT N°02 : MACONNERIE - GROS OEUVRE - G.LADDOY

2.05.3 - ARMATURES

Fourniture et mise en oeuvre d'armature en acier treillis soudés mis en place dans coffrages compris chutes, coupes, piéages, ligatures et toutes sujétions.
Murs contre terre : HA 3,00KG/M2 T.S. 4,00 KG/M2
Murs en infrastructure : HA 1,5 KG/M2 T.S. 3KG/M2

Localisation : Pour poutres et murs selon plan d'infrastructure
* Bâtiment principal

3.01.3 - ARMATURES

Armatures selon plan béton fournies et posées pour murs en béton banché ci-avant en acier treillis soudés mis en place dans coffrages compris chutes, coupes, piéages, ligatures et toutes sujétions.

Localisation : bâtiment principal, niveaux RDC, 1 et 2

3.02 - MACONNERIE EN AGGLOMERES DE CIMENT

3.02.1 - MURS EN BLOCS D'AGGLOMERES CREUX DE 0,20

- maçonnerie en blocs d'agglomérés de granulats courants creux répondant aux normes
- montage au mortier avec joints de 10 à 15mm d'épaisseur arasés au nu du mur
- blocs spéciaux pour angles ou autres, liaisons, raidisseurs verticaux et chaînages (compris ferrailage selon plans BA, HA 14 KG/J)
- dressage des tableaux, façon de feuillures selon réservations du lot Menuiseries et toutes sujétions.

Localisation : * Bâtiment principal pour murs de façades et divers selon plans niveaux RDC, 1 et 2
* murs séparatifs des commerces au niveau RDC
* garage annexe

3.02.2 - CLOISON EN AGGLOMERES CREUX DE CIMENT DE 0,10

- maçonnerie en blocs d'agglomérés de granulats courants creux de 10 cm répondant aux normes
- montage au mortier avec joints de 10 à 15mm d'épaisseur arasés au nu du mur, liaisons et toutes sujétions.

Localisation : pour celliers niveau 1

3.02.3 - PLUS VALUE SUR AGGLOS POUR CHAINAGE BA HORIZONTAL SUR TETE DE MUR

Réalisation d'un chaînage horizontal sur tête de mur agglos comprenant :
- fourniture du béton qualité B25, mise en oeuvre et vibrage
- coffrage bois avec platelages, traverses, étais, semelles, cales et décoffrage
- ferrailage 15 KG/ML compris fourniture, façon, mise en oeuvre, coupes, chutes et déchets, ligatures, cales et toutes sujétions

Localisation : selon plans BA
* Bâtiment principal
* garage annexe

3.02.4 - FAÇON DE RAMPANT

Plus value sur agglos pour façon de rampant en béton coffré compris armatures, réservations pour bois de charpente, scellement et toutes sujétions.

Localisation : selon plans
* Bâtiment principal
* garage annexe

3 - MACONNERIE EN ELEVATION

3.01 - VOILE EN BETON BANCHE

Le présent article se réfère aux cahier des charges DTU 20.1 et 23.1 et aux normes :

- NF.P 15.301 : Définition et classification des ciments
- NF.P 18.301 : Agrégats
- NF.P 18.303 : Eau de gâchage
- NF.P 18.304 : Granulométrie
- NF.P 01.007 : Tolérance béton (épaisseur et position)

et aux DTU béton armé BAEL83 et DTU NV 65

Les murs seront dosés à 350 KG de ciment CPJ 45 pour 800 litres de gravillons 20/25 et 400 litres de sables;

Réalisation de murs en béton banché comprenant :

- fourniture du béton, mise en oeuvre et vibrage
- coffrage lisse 2 faces par banches bois ou métal compris traçage des ouvertures, coffrage des têtes de murs, façon de feuillure, ragréage soigné des parties vues devant rester apparentes ou devant recevoir directement une peinture comprenant ponçage des balèbres, bouchage des manques de béton, rebouchage des trous de passage des boulons de coffrage sur toute l'épaisseur du mur, débullage, ragréage et autres
- pose des banches, dépose, nettoyage, rangement
- Fourniture de pointes, de cales, d'écarteurs et d'ingrédients divers
- échafaudages
- protections
- toutes sujétions

3.01.1 - BETON BANCHE POUR VOILE QUALITE B25

Fourniture et mise en oeuvre d'un béton qualité B25, 350 KG/M3 CPJ 45, mis en oeuvre au coffrage compris vibrage soigné et toutes sujétions de mise en oeuvre.

Localisation : bâtiment principal, niveaux RDC, 1 et 2

3.01.2 - COFFRAGES SOIGNES

Coffrages soignés contre-plaqués ou métalliques selon détail ci-avant

Localisation : bâtiment principal, niveaux RDC, 1 et 2

LOGEMENTS ET COMMERCES A MONTROND- LOT N°02 : MACONNERIE - GROS OEUVRE - G.LADDOY

3.03 - MAÇONNERIE B.A. POUR POUTRES ET LINTEAUX

Réalisation d'ouvrages en béton armé pour poutres et linteaux comprenant :

- fourniture du béton qualité B25 avec granulométrie, plasticité et mode de serrage voulus pour obtenir les résistances exigées
- coffrage de tous types en bois ou panneaux métalliques avec toutes étais supports et tous ouvrages nécessaires au maintien et au serrage, compris toutes façons et réservations diverses demandées
- fourniture et mise en oeuvre des armatures de ferrailage, selon étude et plans BA, compris coupes, façonnage, ligatures, déchets et calage pour obtenir les épaisseurs d'enrobage voulues avec toutes sujétions de maintien pendant le coulage et le serrage
- après décoffrage, exécution de tous travaux de ragréage et de finitions selon l'article 2.236 du DTU 21 et en fonction du type de parement exigé

3.03.1 - BETON POUR POUTRES ET LINTEAUX QUALITE B25

Fourniture et mise en oeuvre d'un béton qualité B25, 350 KG/M3 CPJ 45, mis en oeuvre au coffrage compris vibrage soigné et toutes sujétions de mise en oeuvre.

Localisation : * Linteaux façades niveaux RDC, 1 et 2
* Poutres niveaux RDC, 1 et 2
* Poutres niveau sous-sol

3.03.2 - COFFRAGES SOIGNES

Coffrages soignés contre-plaqués ou métalliques selon détail ci-avant

Localisation : * Linteaux façades niveaux RDC, 1 et 2
* Poutres niveaux RDC, 1 et 2
* Poutres niveau sous-sol

3.03.3 - ARMATURES

Armatures selon plan béton fournies et posées pour poutres et linteaux ci-avant en acier treillis soudés mis en place dans coffrages compris chutes, coupes, pliages, ligatures et toutes sujétions.

Localisation : * Linteaux façades niveaux RDC, 1 et 2
* Poutres niveaux RDC, 1 et 2
* Poutres niveau sous-sol

3.04 - MAÇONNERIE B.A. DITO ARTICLE 3.03 POUR POTEAUX

3.04.1 - BETON POUR POUTRES ET LINTEAUX QUALITE B25

Fourniture et mise en oeuvre d'un béton qualité B25, 350 KG/M3 CPJ 45, mis en oeuvre au coffrage compris vibrage soigné et toutes sujétions de mise en oeuvre.

Localisation : * Niveaux RDC, 1 et 2

LOGEMENTS ET COMMERCES A MONTROND- LOT N°02 : MAÇONNERIE - GROS OEUVRE - G.LADOUY

3.04.2 - COFFRAGES SOIGNES

Coffrages soignés contre-plaqués ou métalliques selon détail ci-avant

Localisation : * Niveaux RDC, 1 et 2

3.04.3 - ARMATURES

Armatures selon plan béton fournies et posées pour poteaux ci-avant en acier treillis soudés mis en place dans coffrages compris chutes, coupes, pliages, ligatures et toutes sujétions.

Localisation : * Niveaux RDC, 1 et 2

3.05 - TABLETTE DE FENETRE EN BETON MOULE

Réalisation de tablettes de fenêtre en béton moulé avec saillie intérieure pour isolation, débord extérieur, compris pente, reingot et toutes sujétions.

Localisation : selon plans

3.06 - SEUILS DE PORTES EN BETON MOULE

Réalisation de seuils de portes et portes-fenêtres en béton moulé, compris pente, reingot et toutes sujétions.

Localisation : * Bâtiment principal
* Garage annexe

3.07 - ESCALIER EXTERIEUR EN BETON COULE DROIT 18 HAUTEURS

Réalisation d'un escalier extérieur droit en béton selon plans B.A., travaux comprenant :

- paillasse béton armé de 0,20 d'épaisseur, avec coffrage lisse compris raccordement sur plancher
- marches droites en béton moulé avec finition chape lissée sur marches et enduit frisé fin sur contremarches compris socle de départ
- coffrage et armatures
- réglage des niveaux, toutes sujétions de raccordement sur la structure de départ et la structure d'arrivée

Escalier comprenant :

- 18 hauteurs H=17,50 cm
- 17 emmarchements G=27,00 cm, largeur 1,00 ml

Localisation : pour accès logements T4B1, T4B2 et T4B3 depuis les jardins privatifs

LOGEMENTS ET COMMERCES A MONTROND- LOT N°02 : MAÇONNERIE - GROS OEUVRE - G.LADOUY

3.08 - ESCALIER EXTERIEUR EN BETON COULE DROIT 6 HAUTEURS

Réalisation d'un escalier extérieur droit en béton selon plans B.A. dito article 3.07.

Escalier comprenant :

- 6 hauteurs H=17,50 cm
- 5 emmarchements G=27,00 cm, largeur 1,00 ml
- un palier d'arrivée de 1,00 m par 1,70 m.

Localisation : pour accès au laboratoire en façade Nord-ouest

3.09 - ESCALIER INTERIEUR EN BETON COULE DROIT 18 HAUTEURS

Réalisation d'un escalier intérieur droit selon plans B.A., travaux comprenant :

- paillasse béton armé de 0,20 d'épaisseur, avec coffrage lisse compris raccordement sur dallage et plancher
- marches droites en béton moulé avec finition brute pour recevoir un carrelage sur marches et sur contremarches
- coffrage et armatures
- réglage des niveaux, toutes sujétions de raccordement sur la structure de départ et la structure d'arrivée

Escalier comprenant :

- 18 hauteurs H=17,50 cm
- 17 emmarchements G=27,00 cm, largeur 1,40 ml

Localisation : escalier principal d'accès aux coursives

3.10 - ESCALIER INTERIEUR EN BETON COULE DROIT 3 HAUTEURS

Réalisation d'un escalier intérieur droit selon plans B.A., dito article 3.09 mais avec finition chape lissée sur marches et enduit frisé fin sur contremarches.

Escalier comprenant :

- 3 hauteurs H=17,50 cm
- 2 emmarchements G=27,00 cm, largeur 1,20 ml

Localisation : escaliers d'accès aux logements depuis coursives

3.11 - ESCALIER EN BETON COULE EN PLACE 12 HAUTEURS

Réalisation d'un escalier en béton armé coulé en place comprenant :

- béton de gravillons qualité B25
- coffrages de la sous face de la paillasse, des marches et du vis-à-jour, le cas échéant, avec tous étais et autres nécessaires
- armatures nécessaires selon études
- toutes réservations pour scellement de la rampe, le cas échéant
- marches et contremarches à finitions soignées : marches avec chape incorporée au coulage, finition fin lissée et contremarches pour rester en béton apparent, nez de marche arrondi ou chanfreiné, avec arêtes droites soignées dans le cas de vis-à-jour.

LOGEMENTS ET COMMERCES A MONTROND- LOT N°02 : MAÇONNERIE - GROS OEUVRE - G.LADOUY

Escalier comprenant :

- 12 hauteurs H=17,50 cm
- 11 emmarchements G=27,00 cm - largeur 1,40 ml

Localisation : escaliers d'accès au parking souterrain

3.12 - ESCALIER EN BETON COULE EN PLACE 5 HAUTEURS

Réalisation d'un escalier en béton armé coulé en place dito article 3.11

Escalier comprenant :

- 5 hauteurs H=17,50 cm
- 4 emmarchements G=27,00 cm - largeur 2,00 ml

Localisation : escaliers d'accès à la galerie en façade Sud-Ouest

3.13 - CANNIVEAU DE VENTILATION HAUTE DU PARKING

Réalisation d'un canniveau pour la ventilation haute du parking comprenant fourniture et mise en oeuvre d'éléments béton préfabriqués de section 42 dm2 compris calage, scellements et toutes sujétions.

NOTA : l'entreprise peut proposer une réalisation par coulage en place.

Localisation : canniveau pour la VH du parking depuis sous-sol jusqu'à muret sur rue

4 - SOLS BETON ET PLANCHERS

4.01 - BLOCAGE TOUT VENANT COMPACTE 0/40

Fourniture et mise en oeuvre d'un blocage en tout venant compacté de 0/40, épaisseur selon plan B.A. compris réglage, compactage par couche de 0,20m, mise aux cotes de niveau et toutes sujétions.

Localisation : * Pour dallage niveaux sous-sol et RDC selon plans BA
* Pour garage annexe

4.02 - FILM POLYANE

Fourniture et pose d'un film polyane d'épaisseur 100 microns sur lit de sable, pose soignée pour éviter tout poinçonnement, recouvrements aux joints de 0,20m minimum, compris relevés du film contre les parois et au droit des pénétrations

Localisation : * Pour dallage niveaux sous-sol et RDC selon plans BA
* Pour garage annexe

4.03 - ISOLATION THERMIQUE PAR UNIMAT 451

Fourniture et pose d'une isolation thermique en panneaux de mousse isolante de type UNIMAT 451 ou similaire d'épaisseur 40mm (2x20mm) pose bord à bord à joints décalés, compris relevés en matériaux isolants de même type de 20mm d'épaisseur, hauteur égale à l'épaisseur de la forme en béton au pourtour contre parois et au droit des pénétrations et toutes sujétions.
L'ensemble sera mis en oeuvre conformément aux prescriptions du fabricant.

Localisation : * Pour dallage niveaux RDC selon plans BA

4.04 - FORME EN BETON BRUTE EPAISSEUR 12 CM

Réalisation d'une forme en béton de ciment d'épaisseur 12cm comprenant :
- fourniture et mise en oeuvre d'un béton qualité B25
- fourniture et pose d'armatures en treillis soudés selon plans BA, compris coupes, façonnage, ligatures, déchets et calage pour obtenir les épaisseurs d'enrobage voulues avec toutes sujétions de maintien pendant le coulage
- façon de joints
- finition surface brute pour recevoir un carrelage sur chape.

Localisation : pour emprise des commerces au niveau rez de chaussée dans bâtiment côté Est.

4.05 - FORME EN BETON DITO ARTICLE 4.04 MAIS D' EPAISSEUR 20 CM ET AVEC FINITION DRESSEE LISSEE

Localisation : * pour dallage parking niveau sous-sol et rampe d'accès

4.06 - FORME EN BETON DITO ARTICLE 4.04 EPAISSEUR 12 CM MAIS AVEC FINITION DRESSEE LISSEE

Finition dressée lissée pour rester apparente avec pour la galerie façon de joints creux selon calpinnage du plan du niveau rez de chaussée.

Localisation : * pour emprise galerie intérieure et côté sud-est.
* pour garage annexe

4.07 - SIPHON DE SOL DE TYPE A CLOCHE

Fourniture et pose de siphon de sol à cloche constitué par un corps à sceller avec platine carré et une grille amovible en PVC solidaire de la cloche, compris pose, calage, scellement, joint de raccord sur tuyau, raccord et joint d'étanchéité, et toutes sujétions.

LOGEMENTS ET COMMERCES A MONTROND- LOT N°02 : MACONNERIE - GROS OEUVRE - G.LADOUY

4.08 - DALLES PLEINES DE 20 CM D'ÉPAISSEUR

4.08.1 - BETON DE CIMENT DOSE A 350 KG/M3 POUR DALLE PLEINE

Fourniture et mise en oeuvre de béton de gravillons composé de 800 litres de gravillons 5/25, de 400 litres de sable de rivière 0/5 et de 350 KG de ciment CPJ45 par m3 de béton mis en oeuvre selon DTU, normes et règles B.A. en vigueur à ce jour.
Les planchers seront coulés parfaitement de niveau. Le support devra présenter une horizontalité telle qu'il ne présente pas de flash de profondeur supérieure à 0,01 ml.
Les conduites électriques seront noyées dans l'épaisseur des formes béton.
L'entrepreneur fera tout décalage de niveaux lors de l'exécution des planchers.

Localisation : * Dalle RDC sur sous-sol bâtiment Ouest.
* Dalle niveau 1 pour l'ensemble du bâtiment

4.08.2 - COFFRAGE SOIGNE POUR DALLE PLEINE

Fourniture et mise en oeuvre de soigné pour dalle pleine comprenant :
- coffrages bois lisse du type contreplaqué ou coffrage métallique pour béton destiné à rester net de décoffrage
- étalements et serre-joints nécessaires assurant l'indéformabilité des coffrages pendant le coulage suivant DTU
- mise en place, dépose et transport
- surface calculée sans déduction des vides, comptés au m2 de coffrages.

Localisation : * Dalle RDC sur sous-sol bâtiment Ouest.
* Dalle niveau 1 pour l'ensemble du bâtiment

4.08.3 - ISOLATION PLAQUE ISOLANTES TYPE FIBRASTYRENE 75 MM OU SIMILAIRE

Fourniture et pose en fond de coffrage de panneaux d'isolation de type FIBRASTYRENE ou similaire rigide nu MO, épaisseur 75 mm, compris coupes, pose sur coffrage de dalle pleine, joints remplis au coulis de plâtre et toutes sujétions.

Localisation : En plafond du parking

4.08.4 - ARMATURES EN ACIER HA OU TREILLIS SOUDES

Fourniture et mise en oeuvre d'armature HA ou treillis soudés compris chutes et mise en oeuvre avec coupes, pliages et ligatures, mise en place et maintien en bonne place pendant le coulage.

Localisation : * Dalle RDC sur sous-sol bâtiment Ouest.
* Dalle niveau 1 pour l'ensemble du bâtiment

LOGEMENTS ET COMMERCES A MONTROND- LOT N°02 : MACONNERIE - GROS OEUVRE - G.LADOUY

LOT N°3 Charpente

1 - CHARPENTE

1.01 - CHARPENTE BOIS NON ASSEMBLEE

- Fourniture, façonnage, coupe et montage des ouvrages de charpente en bois résineux du pays, catégorie II, selon norme NFB 52 001
- traitement préalable, protection et préservation des bois selon spécification du DTU 31.10, chapitre IV et celles des normes qui y sont citées
- pose et fixation par scellement ou sabots métalliques ou chevilles et tire-fond pour sablière et compris calage soigné
- bois brut de sciage, coupés de longueur non assemblés

Localisation : * Bâtiment principal : chevrons 6/10, pannes selon plan de structure
* Garage annexe : chevrons 6/8 et pannes

1.02 - CHARPENTE BOIS ASSEMBLEE

- Fourniture, façonnage, coupe et montage des ouvrages de charpente en bois résineux du pays, catégorie II, selon norme NFB 52 001
- traitement préalable, protection et préservation des bois selon spécification du DTU 31.10, chapitre IV et celles des normes qui y sont citées
- bois brut de sciage, coupés de longueur et façonnés, avec selon le type d'ouvrage tous assemblages à entailles simples ou doubles, à tenons et mortaises ou autres, tous accessoires métalliques, boulons, ect... nécessaires.
- pose et fixation, compris calage soigné, scellements dans murs et toutes sujétions et accessoires métalliques de fixation nécessaires tels que boulons, ferrures, platines, sabots, ...

Localisation : * Bâtiment principal :
- structure poteaux poutres de la galerie et du houteau en façade Nord/Ouest
- structure poteaux poutres de la galerie en façade Sud/Ouest
- fermes en partie supérieure de la galerie selon plans de structure
- structure poteaux/poutres support des coursives du niveau 1

1.03 - CORROYAGE DE BOIS DE CHARPENTE

Corroyage soigné de bois de charpente compris feuillures, chamfreins, ... pour les poutres de charpente devant rester apparentes.

Localisation : * Bâtiment principal
* Garage annexe

1.04 - CHANTOURNEMENT D'ABOUT DE PANNE

Chantournement soigné des abouts de pannes compris toutes sujétions.

Localisation : * Bâtiment principal
* Garage annexe

1.05 - BANDEAUX D'EGOUT

Fourniture et pose de planches de toiture en sapin brut compris traitement préalable, façonnage, coupes, fixation par clouage et toutes sujétions.

Localisation : * Bâtiment principal
* Garage annexe

1.06 - BANDEAU DE RIVE

Fourniture et pose de planches de rives en sapin brut compris traitement préalable, façonnage, coupes, fixation par clouage et toutes sujétions.

Localisation : * Bâtiment principal
* Garage annexe

1.07 - VOLIGE SAPIN

Voligeage en sapin ou épicéa de pays, 15mm d'épaisseur, à pose non jointive, cloué en sous face des chevrons, compris traitement préalable des bois, coupes, calages et toutes sujétions.

Localisation : En sous face des parties de toiture apparentes pour
* Bâtiment principal
* Garage annexe

1.08 - FENETRE DE TOITURE - TYPE VELUX GGL

Fourniture et pose de fenêtre de toit basculantes à rotation type VELUX GGL comprenant :
- cadre fixe et ouvrant en bois du nord massif contrecollé traité IF
- Profilés extérieurs en aluminium stabilisé et laqué au four
- vitrage isolant scellé en usine dans feuillure drainée en ventilée conforme au DTU 39
- manoeuvre par poignée en bas du cadre mobile pour ouverture en projection ou rotation ou barre de manoeuvre
- gâche deux positions, loqueteaux latéraux
- bras de support avec ressorts compensateurs
- joints d'étanchéité
- grille d'entrée d'air 30M3/H selon prescriptions du lot Chauffage/VMC et conforme à la norme NRA
- store d'occultation renforcé
- tous accessoires et sujétions de pose et de raccord à la toiture
- mise en place selon prescriptions du fabricant et DTU

DIMENSION 55 / 98
DIMENSION 78 / 118

Localisation : Pour cuisines des logements T4B1 et T4B2 et accès sur toiture

1.09 - REVETEMENT BARDAGE EXTERIEUR SAPIN MASSIF DE 22 MM

Fourniture et pose d'un revêtement extérieur en bardage sapin massif de 22 mm, composé de planches posées verticalement avec couvre joint, comprenant :

LOGEMENTS ET COMMERCES A MONTROND- LOT N°03 : CHARPENTE - G.LADOUY ARCHITECTE

BEP CONSTRUCTION TOPOGRAPHIE et C A P associé Opérateur Géomètre Topographe SESSION 200
DOSSIER TECHNIQUE

LOT N° 4 Couverture Zinguerie

PREAMBULE :

Cette opération se situe dans le cadre d'un périmètre de protection Monuments Historiques. Tous les choix de matériaux, leur couleur et leurs détails de mise en oeuvre devront avoir reçus l'accord préalable de l'architecte de l'opération avec visa de l'Architecte des Bâtiments de France.

1 - COUVERTURE

1.01 - COUVERTURE EN TUILE DE TYPE ALPHA 10 DE CHEZ IRB

Réalisation d'une couverture en tuiles en terre cuite à emboîtement grand moule à pureau plat de type ALPHA 10 de chez IRB, 10,2 tuiles au M2, comprenant :

- linteaux en sapin de pays de section appropriée, écartement des linteaux en fonction du type de tuile et des longueurs de recouvrement, avec double linteau à l'égout
- pose des tuiles à joints croisés compris demi-tuiles le cas échéant, toutes coupes droites ou biaisées et fixations selon prescriptions du fabricant
- Teinte au choix de l'architecte définie dans la gamme du fabricant
- toutes sujétions selon DTU 40-21 et prescriptions du fabricant

Localisation : * partie supérieure sans sous-toiture (non compris surface de la verrière)
* partie inférieure avec sous toiture
* garage annexe

1.02 - PLUS VALUE POUR COUPES BIAISES

Plus value sur article 1.01 pour coupes biaisées.

Localisation : * Nœuds du houteau sur versant Ouest
* Egout versant Nord du garage annexe

1.03 - FAITAGE EN TUILES FAITIÈRES TERRE CUITE

Fourniture et mise en oeuvre d'un faitage en tuiles de même provenance, type, teinte et nuance que les tuiles de la couverture comprenant :

- toutes façons, coupes indispensables le cas échéant
- toutes pièces nécessaires
- pose et scellement au mortier couleur naturelle ou teinté dans le ton de la couverture, au choix du maître d'oeuvre
- toutes sujétions de manière à réaliser l'ensemble conformément aux prescriptions du fabricant.

Localisation : * Bâtiment principal
* garage annexe

LOGEMENTS ET COMMERCES A MONTROND- LOT N°04 : COUVERTURE-ZINGUERIE - G.LADOUY ARCHITECTE

1.04 - ABOUTS DE FAITIÈRE

Fourniture et mise en oeuvre d'abouts en extrémités libres en tuiles de même provenance, type, teinte et nuance que les tuiles de la couverture.

Localisation : * Bâtiment principal
* garage annexe

1.05 - RIVES EN TUILES DE RIVES TERRE CUITE

Fourniture et mise en oeuvre de rives de même provenance, type, teinte et nuance que les tuiles de la couverture comprenant :

- toutes façons et fournitures, demi-tuiles, tuiles spéciales, pièces de jonction avec le faitage, ect., tous support bois complémentaires, selon le type de rive
- toutes sujétions de pose de manière à réaliser l'ensemble conformément aux prescriptions du fabricant.

Localisation : * Bâtiment principal
* garage annexe

1.06 - CHATIÈRES DE VENTILATION

Fourniture et mise en oeuvre de chatières de ventilation Référence 930 avec grille (section de ventilation 19 cm2) de même provenance, type, teinte et nuance que les tuiles de la couverture comprenant :

- toutes façons, fournitures et sujétions de pose de manière à réaliser l'ensemble conformément aux prescriptions du fabricant.

Localisation : * Bâtiment principal
* garage annexe

1.07 - ÉCRAN SOUPLE SOUS TOITURE

Fourniture et pose d'un écran souple polypropylène bitumé deux faces type FEL'X de SIPLAST ou similaire à pose tendue sur chevrons compris fixation sur chevrons par contre-linteaux 27/40 cloués et toutes sujétions.

Localisation : * Bâtiment principal, partie inférieure seulement
* garage annexe

1.08 - CROCHETS A NEIGE

Fourniture et pose de crochets à neige sur couverture tuile compris toutes sujétions et accessoires de fixation.

Localisation : * Bâtiment principal

LOGEMENTS ET COMMERCES A MONTROND- LOT N°04 : COUVERTURE-ZINGUERIE - G.LADOUY ARCHITECTE

LOT N°8 Doublages Isolation Plafonds

1 - LOGEMENTS

1.01 - DOUBLAGE PLACOMUR PMI 80 + 10

Cloisons de doublage type PLACOMUR PMI 80 + 10 perméance P3 comprenant :

- plaques de plâtre de 10 mm
- un pare-vapeur
- polystyrène expansé de 80 mm (Lambda = 0,045 W/mK) permettant une circulation d'air de 10 mm
- préparation du support existant par nettoyage et greffage du revêtement existant jusqu'au plâtre au niveau de chaque plots de colle et toutes sujétions
- collage au mortier adhésif PLACOPLÂTRE MAP
- coupes, déchets
- protection en pied par un feutre bitumé ou un polyane de 100 microns avec relevés dans les pièces humides
- découpe à la scie cloche des boîtiers électriques
- raccordement aux menuiseries et ouvrages existants
- calfeutrement au droit des appuis de fenêtres
- traitement des angles sortants par bandes armées ou cornières d'angles
- traitement des joints (bande + enduit) selon technique Placoplâtre
- accessoires divers et toutes sujétions

Localisation : - Logements, pour doublage des murs extérieurs

1.02 - ENDUIT PLÂTRE SUR MURS BANCHES

Fourniture et mise en oeuvre d'un enduit plâtre sur mur lissé à 2 couches de 10 à 15mm d'épaisseur réalisé à nu et repère, compris préparation du support, arrêtes métalliques scellées au plâtre fort pour angles saillants, arrêtes droites au plâtre et toutes sujétions.

Localisation : - Logements, pour doublage des murs de refends

1.03 - ENDUIT PLÂTRE DITO ARTICLE 1.02 SUR EBRASEMENTS ET VOUSURES

1.04 - CLOISON PLACOSTIL 72/48

Fourniture et pose de cloisons de type PLACOSTIL comprenant :

- une ossature constituée de rails et montants en acier galvanisé, raidisseurs nécessaires (entraxes maximum de 60cm)
- parement constitué d'une plaque de placoplâtre BA13 sur chaque face vissée à joints croisés sur l'ossature métallique
- protection en pied de cloison dans les pièces humides par feutre bituminé ou polyane 100 microns compris relevés et mastic plastique
- jonctions, liaisons diverses, renforts pour fixations des appareils sanitaires
- raccordement avec menuiseries ou huisseries compris renforcement des montants
- traitement des angles sortants par bandes armées ou cornières d'angle
- coupes et déchets
- traitement des joints (bande + enduit) selon technique Placoplâtre

- la mise en oeuvre sera conforme au DTU 25.41 et aux recommandations de Placoplâtre
- toutes sujétions

Localisation : - Logements, pour cloisons de distribution

1.05 - PLUS VALUE SUR ARTICLE 1.04 POUR PAREMENT PLACOMARINE

Plus value pour mise en oeuvre d'un parement en plaque Placoplâtre BA13 de type PLACOMARINE

Localisation : - Logements, pour cloisons contre baignoires

1.06 - CLOISON PLACOSTIL 84/48 COUPE FEU 1/2 H

Fourniture et pose de cloisons de type PLACOSTIL comprenant :

- une ossature M48
- parement constitué d'une plaque de placoplâtre BA18 sur chaque face
- protection en pied de cloison par feutre bituminé ou polyane 100 microns compris relevés et mastic plastique
- raccordement avec menuiseries ou huisseries compris renforcement des montants
- traitement des angles sortants par bandes armées ou cornières d'angle
- coupes et déchets
- traitement des joints (bande + enduit) selon technique Placoplâtre
- la mise en oeuvre sera conforme au DTU 25.41 et aux recommandations de Placoplâtre
- toutes sujétions

Localisation : - Hall des logements, pour cloisons local commun

1.07 - CLOISON CARREAUX PLÂTRE POUR COFFRE.GAINES COUPE FEU 1/2 H

Fourniture et pose de cloisons en carreaux de plâtre 50 mm comprenant :

- semelles phaltes
- carreaux de plâtre 50 mm type CLAM ou similaires
- isolation contre cloisons pour isolation phonique
- protection en pied de cloison profil plastique et socle béton de 2 cm dans pièces humides
- traitement des angles sortants par bandes armées ou cornières d'angle
- coupes et déchets
- traitement des joints
- la mise en oeuvre sera conforme au DTU
- toutes sujétions

Localisation : - Logements, pour coffres de gaines

1.08 - COFFRES DE GAINES

Fourniture et réalisation de caissons en plaques BA13 comprenant :

- une ossature
- parement constitué d'une plaque de placoplâtre BA13
- protection en pied de cloison par feutre bituminé ou polyane 100 microns compris relevés et mastic plastique.