

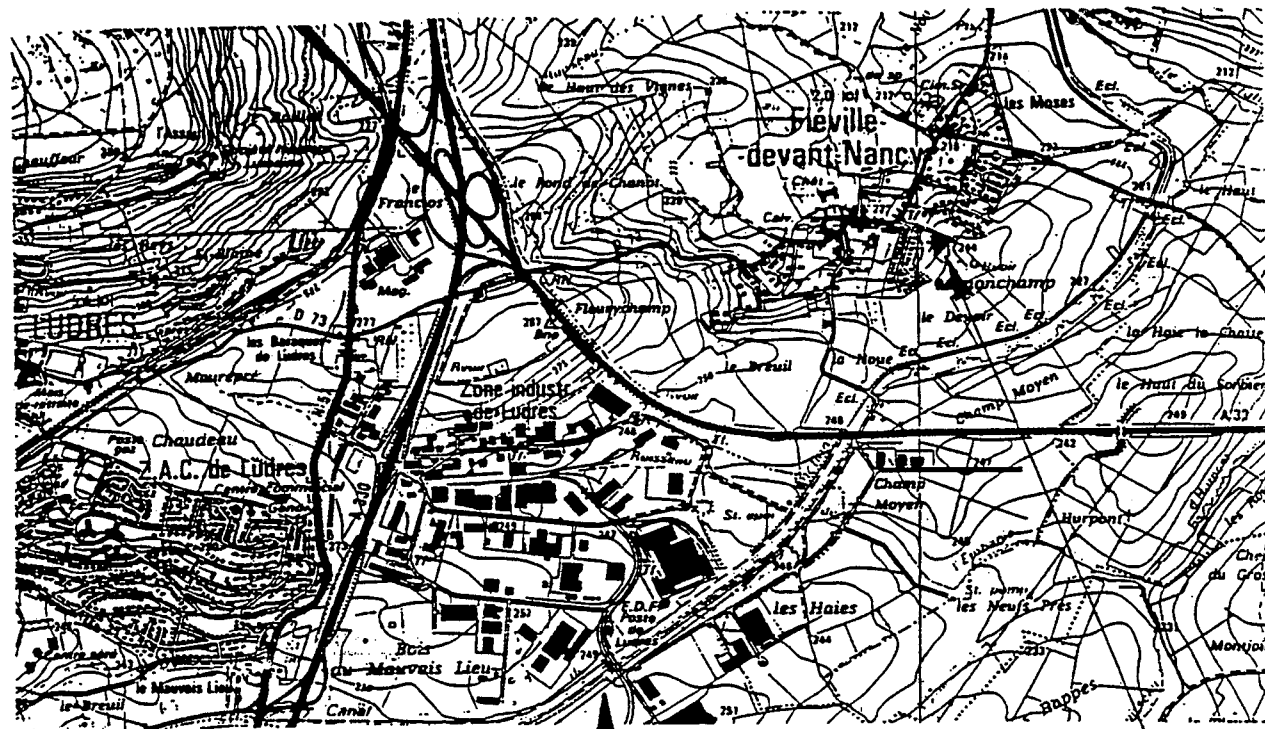
BEP - CAP CHAMP PROFESSIONNEL : TECHNIQUE DU TOIT DOMINANTE (S) : COUVERTURE

DOSSIER TECHNIQUE

Epreuve :

EP1. 11 ANALYSE DE TRAVAIL ET TECHNOLOGIE

Groupement "Est "	Session 2001	SUJET	TIRAGES
C.A.P. Couverture - B.E.P. Technique du toit		Code examen :	
Epreuve EP1 DOSSIER TECHNIQUE	Durée 4 h 00	Coef : C.A.P. 4 Coef : B.E.P. 3	Folio 1/8

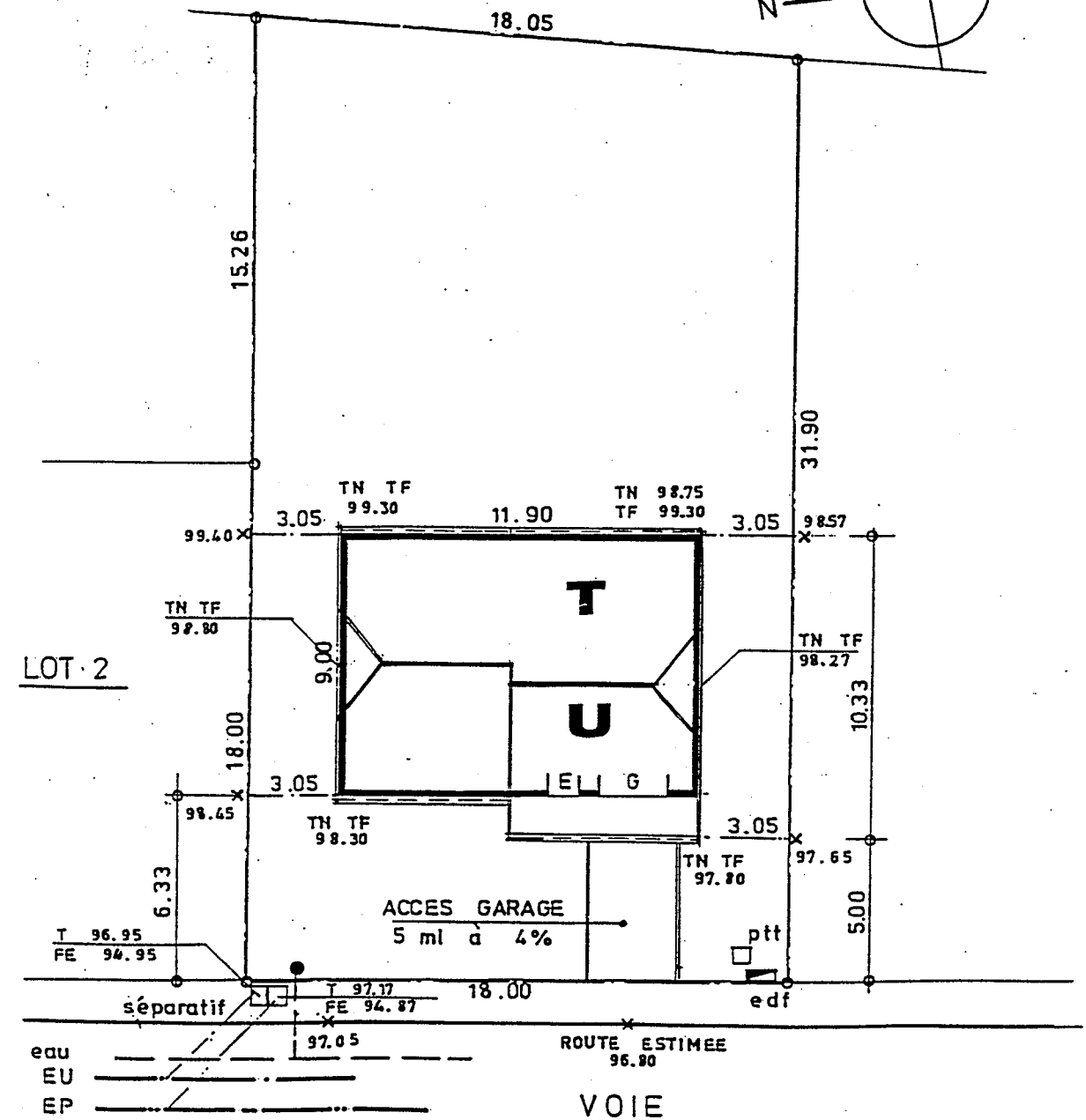
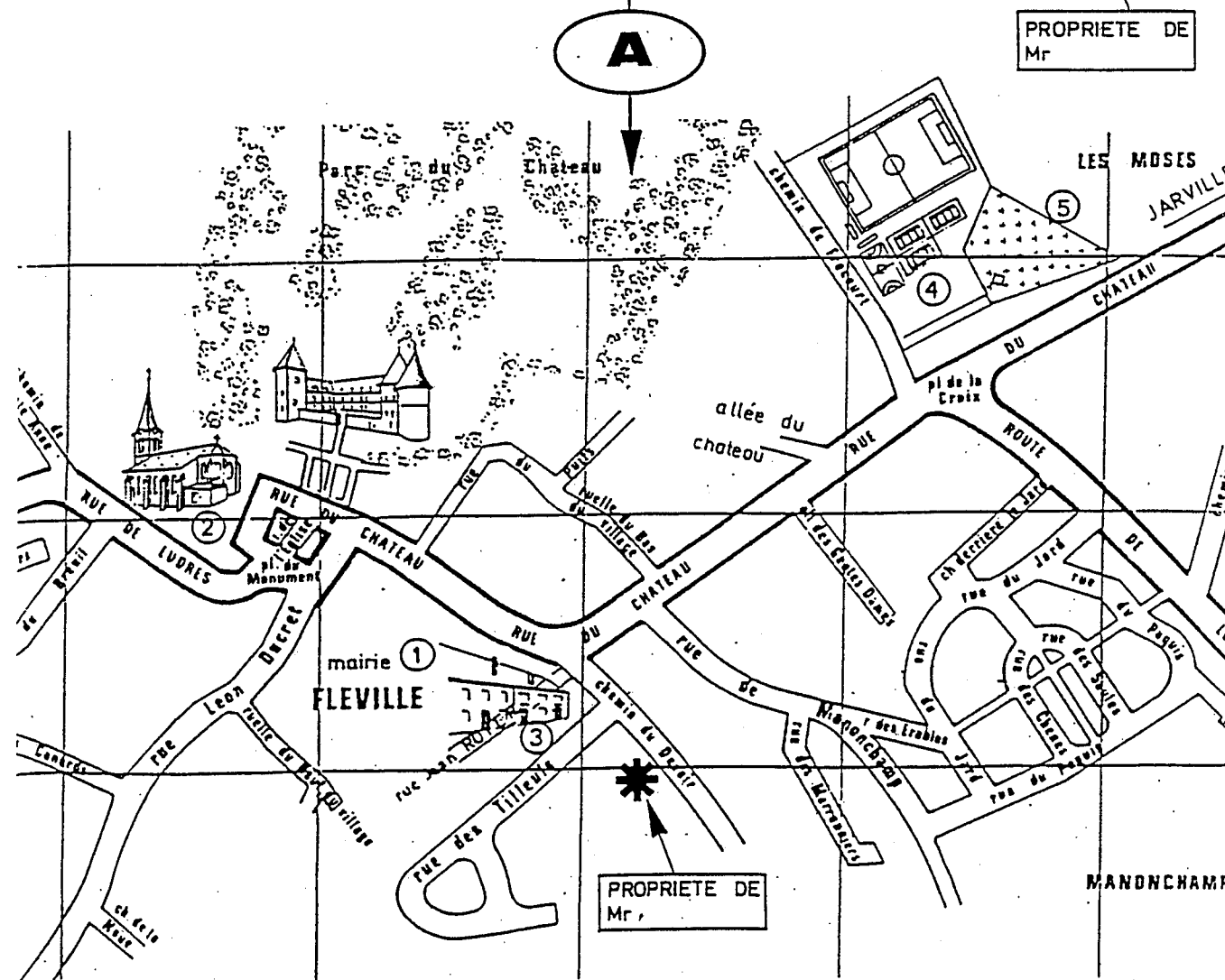
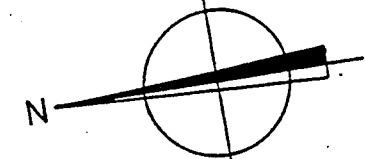


PLAN DE MASSE ECH. 1 / 200

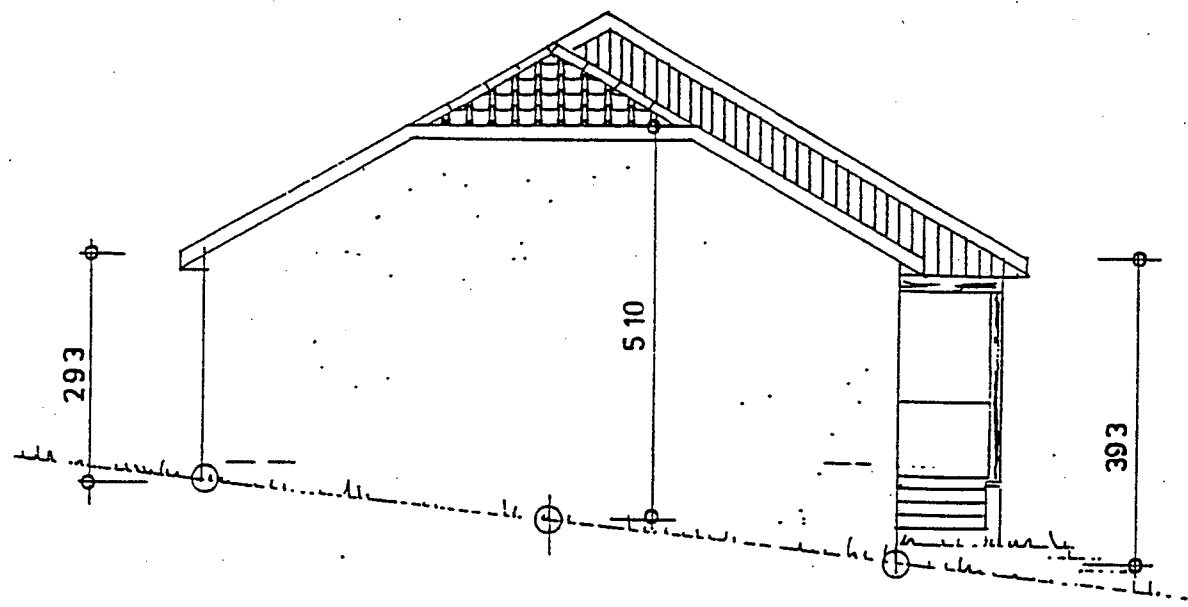
SECTION:
 PARCELLE: LOT 3
 SURFACE: 586 m²

NIVEAUX.
 SOUS SOL: 97.00
 R. DE CH: 99.53
 EGOUT DE TOIT: 102.23
 FAITAGE: 105.00 105.38
 CROUPE 103.90 104.28

A CHARGE CLIENT
 BRANCHEMENTS
 AMENAGEMENTS EXTERIEURS



Groupement "Est"		Session 2001	SUJET	TIRAGES
C.A.P. Couverture - B.E.P. Technique du toit		Code examen :		
Epreuve EP1 DOSSIER TECHNIQUE	Durée 4 h 00	Coef : C.A.P. 4	Coef : B.E.P. 3	Folio 2/8

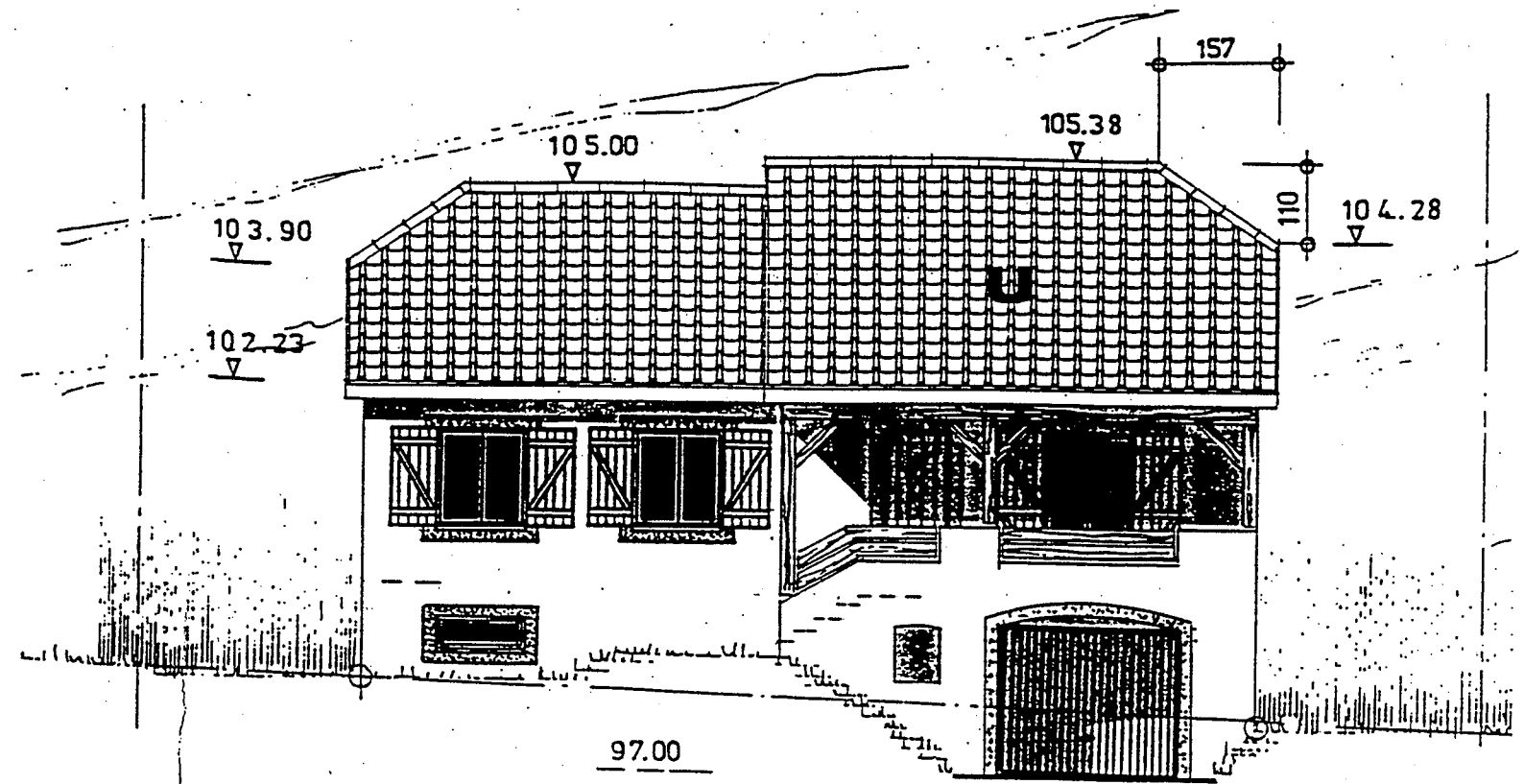


TN TF
99.30

TN TF
98.80

TN TF
98.30

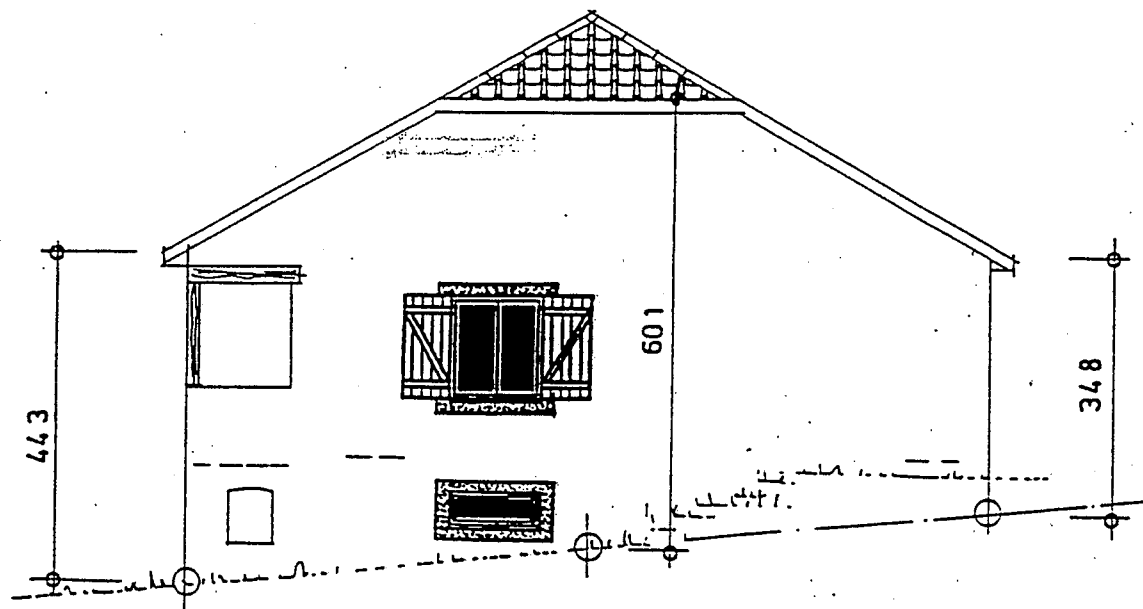
pignon **P1**



TN TF
98.30

TN TF
97.80

facade **F1**

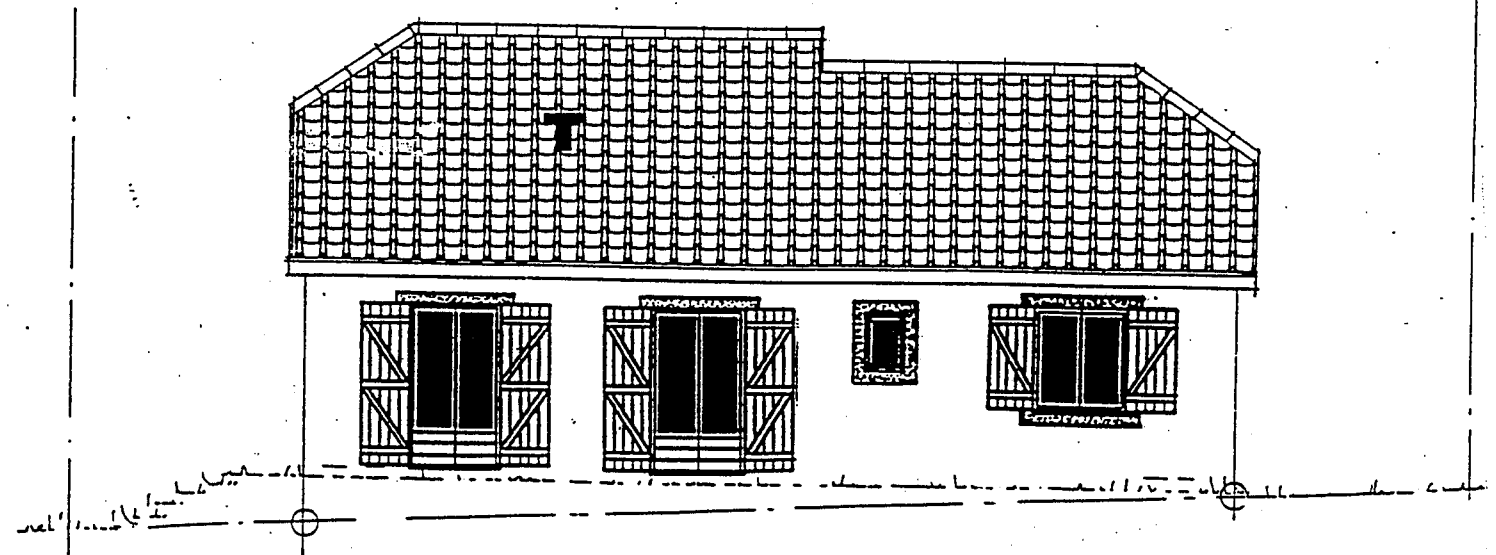


TN TF
97.80

TN TF
98.27

TN 98.75
TF 99.30

pignon **P2**

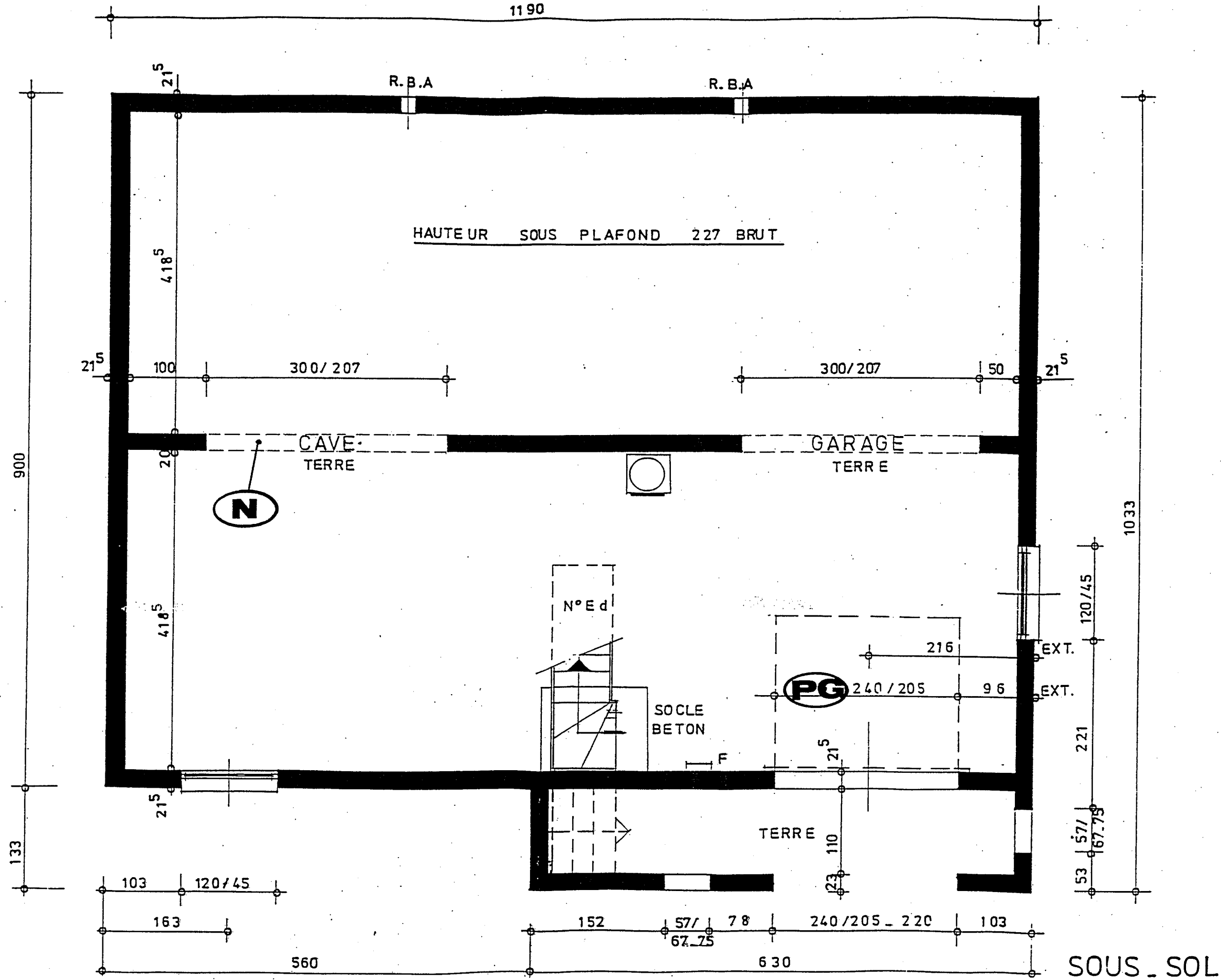


TN 98.75
TF 99.30

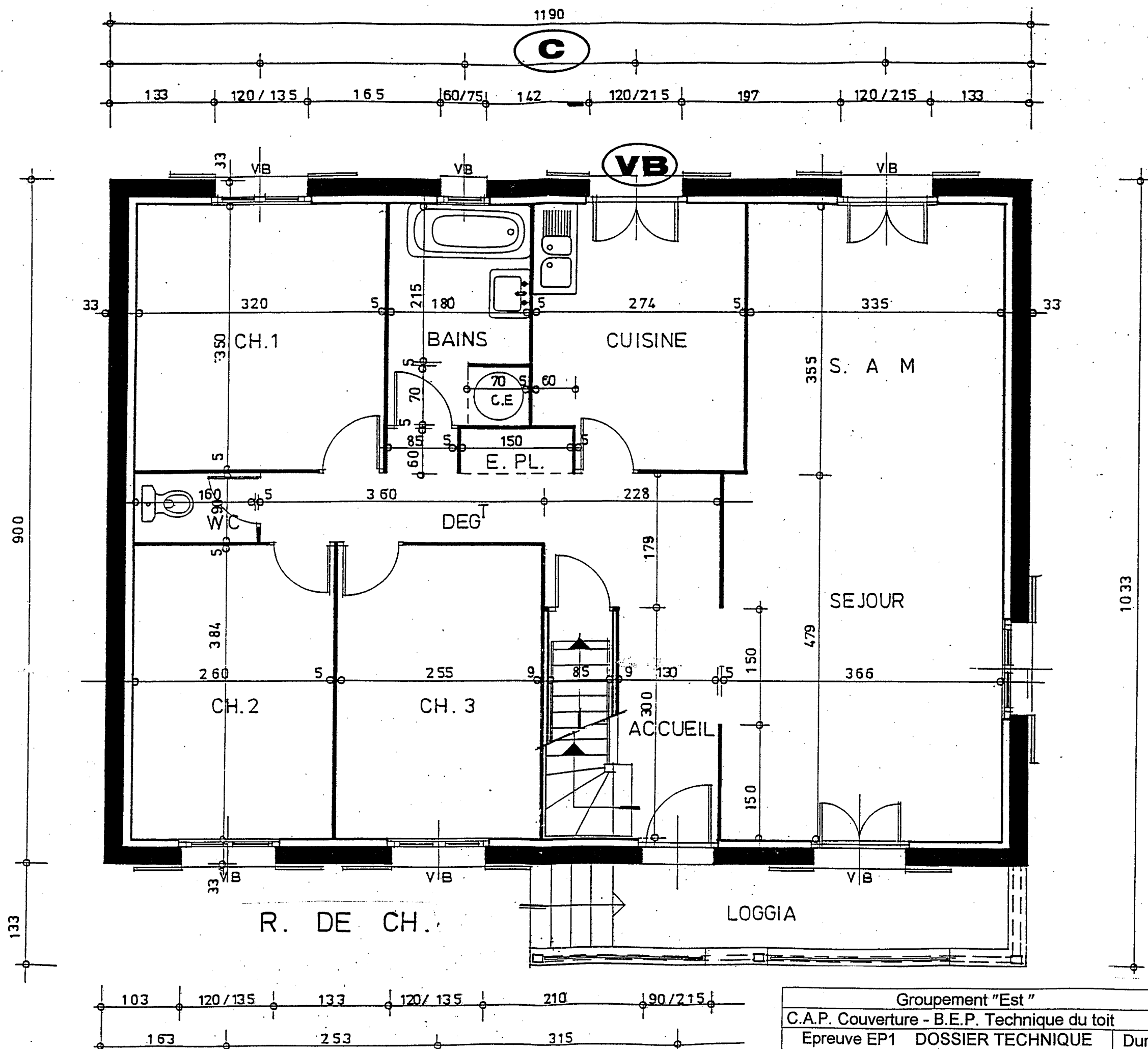
TN TF
99.30

facade **F2**

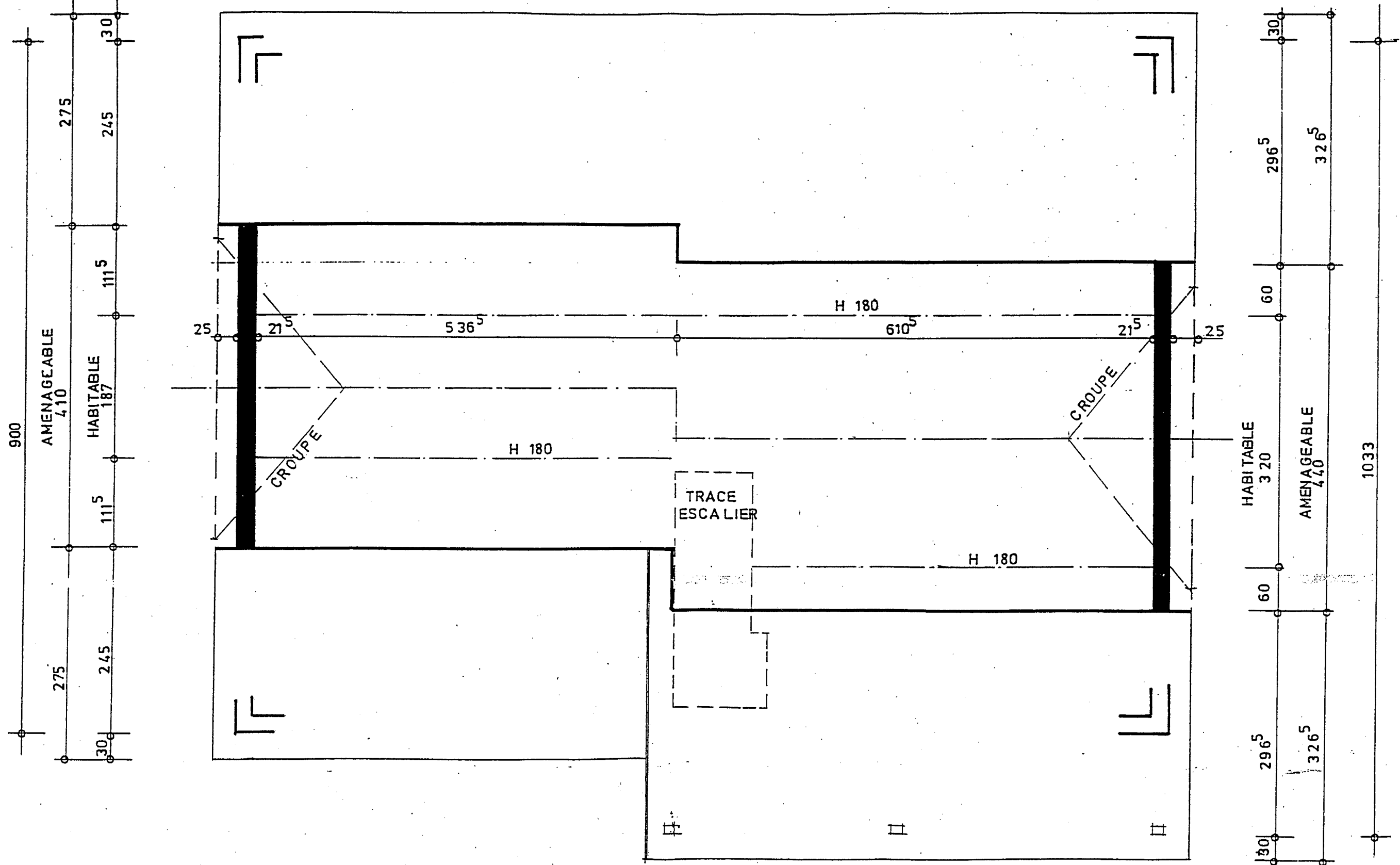
Groupement "Est "		Session 2001	SUJET	TIRAGES
C.A.P. Couverture - B.E.P. Technique du toit		Code examen :		
Epreuve EP1	DOSSIER TECHNIQUE	Durée 4 h 00	Coef : C.A.P. 4 Coef : B.E.P. 3	Folio 3/8



Groupement "Est "	Session 2001	SUJET	TIRAGES
C.A.P. Couverture - B.E.P. Technique du toit	Code examen :		
Epreuve EP1 DOSSIER TECHNIQUE	Durée 4 h 00	Coef : C.A.P. 4	Folio 4/8
		Coef : B.E.P. 3	



Groupement "Est "		Session 2001	SUJET	TIRAGES
C.A.P. Couverture - B.E.P. Technique du toit		Code examen :		
Epreuve EP1	DOSSIER TECHNIQUE	Durée 4 h 00	Coef : C.A.P. 4	Folio 5/8
			Coef : B.E.P. 3	



COMBLES 30° ECH. 1/50

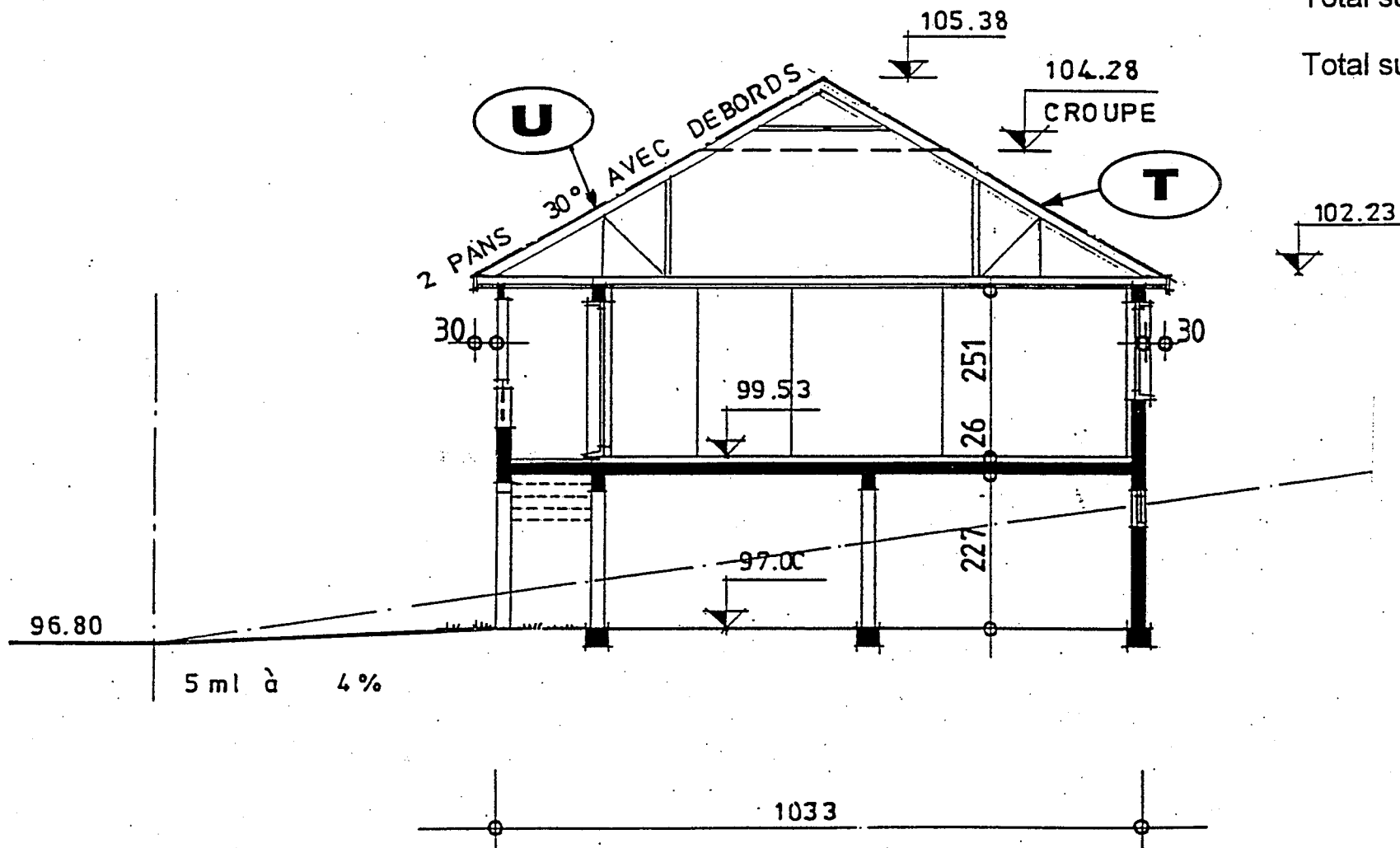
Groupement "Est "		Session 2001	SUJET	TIRAGES
C.A.P. Couverture - B.E.P. Technique du toit		Code examen :		
Epreuve EP1	DOSSIER TECHNIQUE	Durée 4 h 00	Coef : C.A.P. 4 Coef : B.E.P. 3	Folio 6/8

- enduit jet 86.06 type: chaux de wasselonne"
- menuiseries. ext. ton noyer finition mate

SURFACES DE PROJET				
SURFACES HABITABLES			ANNEXES	
Rez de chaussée		Combles		
Entrée	3,90 m ²	Surfaces habitables 20,65 m ²	Garage	30 m ²
Séjour	17,53 m ²		Cave	67,20 m ²
Coin repas	11,89 m ²	Surfaces aménageables 48,86 m ²		
Cuisine	9,23 m ²			
Chambre 1	11,20 m ²			
Chambre 2	9,98 m ²			
Chambre 3	9,79 m ²			
Salle de bains	5,22 m ²			
WC	1,44 m ²			
Dégagement	10,34 m ²			
EDP	0,90 m ²			

Total surfaces habitables : 112,07 m²

Total surfaces annexes : 97,20 m²



Groupement "Est "		Session 2001	SUJET	TIRAGES
C.A.P. Couverture - B.E.P. Technique du toit		Code examen :		
Epreuve EP1 DOSSIER TECHNIQUE	Durée 4 h 00	Coef : C.A.P. 4	Folio 7/8	
		Coef : B.E.P. 3		

FICHE TECHNIQUE Tuile PUREAU VARIABLE

CARACTERISTIQUES	ACCESSOIRES
Tuile grand moule	Demi - tuile
Coloris : Flammé	Tuile de rive à rabat
Nombre au m2 : Variable	Tuile à douille
Poids unitaire : 3, 2 kg	Tuile chatière section 20 cm2
Poids au m2 : Variable	Faîtière demi - ronde
Lattage moyen : 365 mm	About de faîtière
Métrage moyen de liteau au m2 : Variable	
Pose : A joint droit	
Pente : Selon région et site définis par D. T. U. 40 - 21	
Norme Afnor NF P 31 - 301	

Diamètre intérieur des tuyaux (cm) (1)	Surfaces en plan des toitures desservies (m²)
6	40
7	55
8	71
9	91
10	113
11	136
12	161
13	190
14	202
15	253
16	287

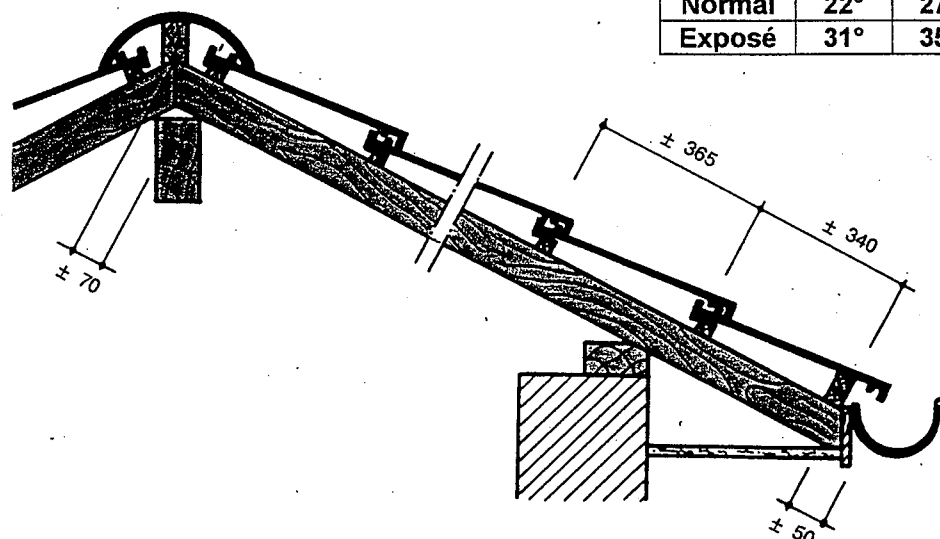


TABLEAU DES PENTES			
SITES	ZONES		
	1	2	3
Protégé	19°	19°	27°
Normal	22°	27°	31°
Exposé	31°	35°	39°

DESCRIPTIF DES TRAVAUX

LOT COUVERTURE :

Couverture d'un pavillon situé en région II sur un site normal

Couverture en tuile à pureau variable

Accessoires : Ⓞ Rives
 Ⓞ Chatières
 Ⓞ Faîtières
 Ⓞ Arêtier

La ventilation naturelle se fera par les chatières.

Les faîtières et les arêtiers seront posés à sec.

La sous toiture devra être assurée en respectant les prescriptions contenues dans la fiche technique du fabricant.

Contre lattage et lattage, lattes de 27 x 40
 Planche d'égout 27 x 180

Les tuiles à rabat seront fixées par des clous galvanisés.

Les faîtières ainsi que les arêtiers seront fixés à l'aide de crochets fournis par le fabricant.

ZINGUERIE :

Zinc naturel de 0, 65 mm d'épaisseur.
 Gouttières demi - ronde de 33 .
 Cochets type EST galvanisés et renforcés.
 Tuyaux de descente en zinc naturel y compris colliers.
 Dauphin en fonte.

CHARPENTE :

La charpente de type fermette à comble aménageable sera traitée au xylophène
 L'espace des fermettes sera de 0, 60m d'axe en axe .

VENTILATION DE LA SOUS - FACE

Cas de la couverture simple sans écran	<p>Les jeux entre les tuiles ne permettant pas une ventilation suffisante, celle - ci doit être assurée par une entrée d'air en partie basse et une sortie d'air en partie haute de la couverture au moyen de tuile de ventilation.</p> <p>La section locale des orifices de ventilation doit être au moins égale à 1/5000 ème de la surface projetée de la couverture sur un plan horizontal.</p>
Cas de la couverture Avec écran	<p>Même principe que ci- dessous, mais il est préférable que les rentrées d'air soit pratiqués au niveau de l'avant latte et les sorties d'air au niveau de la ligne de faîtière pour assurer un meilleur "balayage" dans l'espace compris entre le dessous des liteaux et l'écran.</p> <p>Cet espace doit être au moins de 2 cm de moyenne. Il est généralement obtenu par une contre latte montante.</p> <p>La section locale des orifices de ventilation doit être au moins égale à 1/3000 ème de la surface projetée de la couverture.</p>

Groupement "Est "		Session 2001	SUJET	TIRAGES
C.A.P. Couverture - B.E.P. Technique du toit		Code examen :		
Epreuve EP1	DOSSIER TECHNIQUE	Durée 4 h 00	Coef : C.A.P. 4 Coef : B.E.P. 3	Folio 8/8