

CORRIGE

Ces éléments de correction n'ont qu'une valeur indicative. Ils ne peuvent en aucun cas engager la responsabilité des autorités académiques, chaque jury est souverain.

Groupement académique "Est"	Session 2001	CORRIGE	
BEP - C.A.P. FINITION Peinture Vitrierie Revêtement			Secteur A : Industriel
Epreuve écrite : EP1 A "réalisation et technologie"	Durée 4 h	Coef. : 5	page 1/5

C2-1 1° - Pour préparer le chantier de Mr Lepetit (rénovation de la chambre n° 1), vous devez choisir d'après les fiches techniques et le descriptif les produits suivants :

- l'enduit pour reboucher les murs en plâtre :

Je choisis l'enduit n° 3 parce qu'il s'applique sur du plâtre, carreaux de plâtre et plaques de parement

- la peinture des boiseries :

Je choisis la peinture n° 2 parce qu'elle est destinée à la décoration de menuiserie pour un rendu de très bonne qualité.

- la peinture du plafond :

Je choisis la peinture n° 1 parce qu'elle est destinée à la décoration des maçonnerie.

- la colle pour le papier-peint :

Je choisis la colle n° 3 parce qu'elle est destinée aux papiers peints de qualité supérieure.

C2-1 2° - Votre employeur vous demande d'utiliser un produit diluable à l'eau chaude pour arracher le papier-peint, quels sont les avantages de ce produit (voir fiche technique) :

Il facilite l'arrachage de papier peint par une détrempe efficace et par un pouvoir mouillant élevé. Il permet un haut rendement. Il peut s'utiliser avec les machines à décoller. Il ne nuit pas à l'environnement

35 Pour réaliser ce travail, à quoi faut-il penser pour travailler en sécurité ?

Il faut couper l'alimentation électrique.

C2-1 3° - Pour une bonne organisation du chantier de Mr Lepetit, classer suivant l'ordre de mise en oeuvre les différentes tâches en les numérotant de 1 à 13. Qualité des travaux de finition - A - selon D.T.U.

pose de p.peint	13	égrenner murs plafond menuiseries	1	encoller	10
reboucher les murs	6	1ère couche glycéro sur menuiseries	9	impression menuiseries	2
poncer les enduits	7	enduit repassé menuiseries	5	enduit repassé plafond	3
2ème couche glycéro au plafond	11	1ère couche glycéro au plafond	8	poncer les menuiseries	4
2ème couche glycéro menuiserie	12				

BEP - C.A.P. FINITION Peinture Vitrierie Revêtement	Session 2001	CORRIGE
EP1 A "réalisation et technologie"		page 2/5

C2-3 4° D'après le type de papier-peint que Mr Lepetit a choisit pour revêtir la chambre n°1, calculer la quantité de rouleaux à commander (voir descriptif et la coupe pour les différentes dimensions). Donner les cotes en m.

Longueur du rouleau : 10.05 - Largeur du rouleau : 0.53 - Hauteur de la plinthe : 0.10 - H.S.P. : 2.50

Périmètre de la pièce : $[(3.00 \times 2) + (4.20 \times 2)] = 14.40 \text{ m}$

Nombre de lés dans la pièce : $14.40 : 0.53 = 27.16$ soit 28

Nombre de lés dans un rouleau : $[10.05 : (2.50 - 0.10 + 0.26)] = 3.77$ soit 3

Nombre de rouleaux pour recouvrir les murs de la chambre n° 1 : $28 : 3 = 9.33$ soit 10

Nota : ne faire aucune déduction pour les ouvertures.

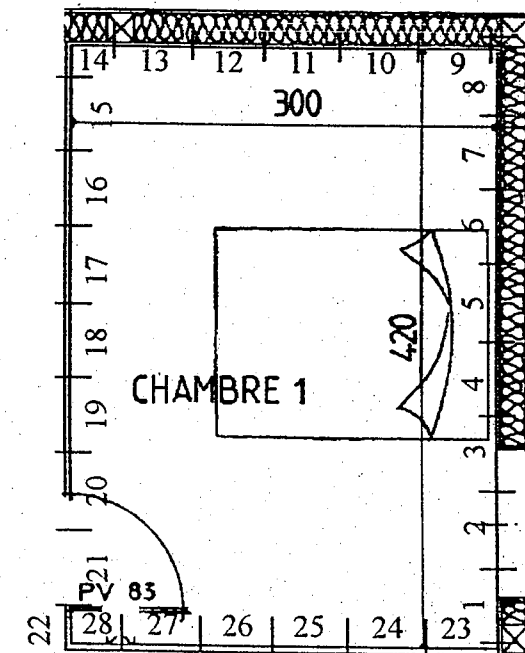
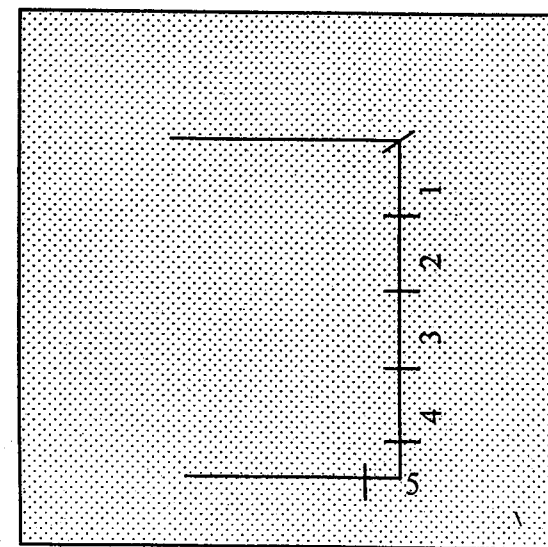
S7-5 5° - Avant de poser le papier-peint, vous allez encoller la surface, pour quelles raisons techniques le faites-vous ?
L'encollage a pour but, de réduire la porosité, de faciliter la pose et la dépose de papier-peint, de durcir les fonds.

S7-5 6° - Que pourrait-on faire en remplacement d'un encollage pour apprêter la surface ?
Il est possible d'appliquer une peinture d'impression.

S4-7 7° - Pour des raisons de distance, vous prenez le repas au chantier, quelles sont les règles d'hygiène à respecter ?
Se laver les mains, changer de tenue et de lieu.

C2-2 8° - D'après la disposition des ouvertures de cette pièce (chambre n° 1) et suivant le type de raccords (voir descriptif) tracer l'emplacement des lés de papier-peint en numérotant l'ordre de pose.
Nota : largeur d'un lé est égale à 10 mm sur le croquis.

Exemple



BEP - C.A.P. FINITION Peinture Vitrierie Revêtement	Session 2001	CORRIGE
EP1 A "réalisation et technologie"		page 3/5

S4-6 9° - Quelles sont les règles de sécurité à respecter lors de l'utilisation d'un échafaudage roulant ?

Je vérifie la stabilité du sol, l'éloignement entre l'échafaudage et les lignes électriques, je positionne les stabilisateurs en fonction de la hauteur de l'ensemble, je bloque les freins, je ne déplace pas l'ensemble si un compagnon est encore sur l'échafaudage, je ne surcharge pas le poste de travail, j'installe les garde-corps, je monte par l'intérieur.

10° - D'après les situations dangereuses suivantes, noter un phénomène dangereux et un moyen pour y remédier.

	situations dangereuses	phénomènes dangereux	moyens de prévention
S4-3	utiliser un prolongateur électrique	électrocution	vérifier l'état du câble sur toute sa longueur
S4-4	utiliser une balladeuse	électrocution	*vérifier l'état de la fiche.
S4-4	utiliser un produit inflammable	brûlure	*ne pas fumer en présence de ce produit.
S4-7	utiliser un produit décapant	irritations	* porter une tenue adaptée (lunettes, gants)

*D'autres moyens de prévention peuvent être proposés par le candidat.

C2-1 11° - Mr Lepetit a besoin de conseil pour choisir le papier-peint de la cuisine, parmi les fiches techniques aidez-le à faire son choix :

J'ai choisi le papier-peint n° 3 parce qu'il est préconisé pour des pièces humides (salle-de-bains, cuisine, w.c.)

D'après ce papier-peint, définir le type de colle adaptée :

J'ai choisi la colle n° 1 parce qu'elle permet la pose de papier peint vinyl.

Conditions de stockage : **paquet fermé, à l'abri de l'humidité.**

Temps de préparation : **20 minutes**

Température d'utilisation : **supérieure à 10 °C**

BEP - C.A.P. FINITION Peinture Vitrierie Revêtement	Session 2001	CORRIGE
EP1 A "réalisation et technologie"		page 4/5

LECTURE DE PLANS

1- Etablir la correspondance entre les chiffres cerclés de 1 à 8 et les lettres cerclées :
(feuilles de 3/17 à 10/17)

A : ...2... B : ...3... C : ...4... D : ...6... E : ...8... F : ...1... G : ...5... H : ...7... / 8

2- Rechercher les dimensions nominales des baies suivantes :

Porte d'entrée :100/225..... / 1

Portail de garage :250/205..... / 1

Porte de cave :100/205..... / 1

Porte fenêtre de chambre 4 :100/205..... / 1

3- Rechercher les niveaux suivants :

X1 (garage) :-1,100..... / 2

X2 (salon séjour) :0,000..... / 2

X3 (étage) :+2,750..... / 2

X4 (faîtage) :+6,350..... / 2

4- Donner l'orientation des façades :

Façade 1 :NORD..... / 2

Façade 2 :EST..... / 2

Façade 3 :SUD..... / 2

Façade 4 :OUEST..... / 2

5- Indiquer la pente de la toiture :60%..... / 1

6- Calculer les cotes suivantes :

Z1 :8,50 - (0,25+0,25+4,20+0,05) = 3,75m..... / 2

Z2 :à lire : 3,00m..... / 2

7- Indiquer l'échelle :

Du plan de masse :1:200..... / 1

Du plan rez de chaussée :1:50..... / 1

8- Pour l'escalier Garage / rez de chaussée donner :

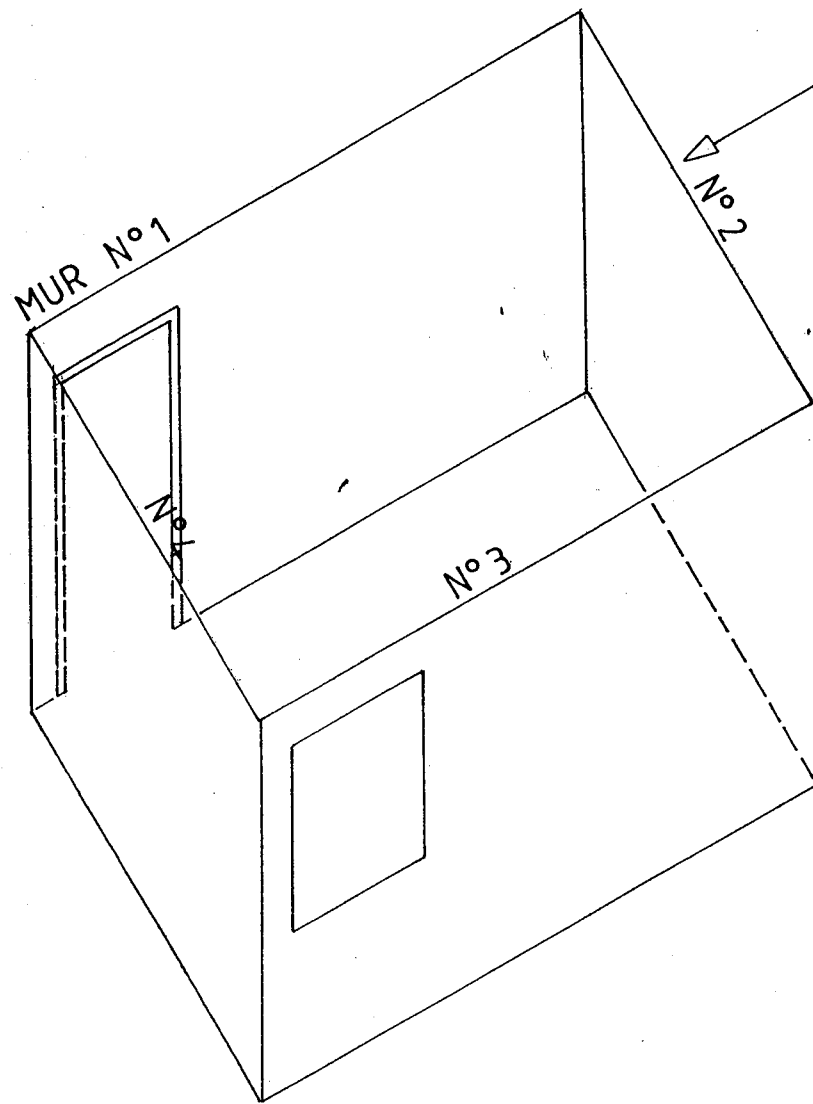
- L'embranchement :1,00m..... / 1

- La hauteur à franchir :1,10m..... / 2

- Le nombre de hauteurs :6 hauteurs..... / 1

- La hauteur d'une marche :18,33cm..... / 1

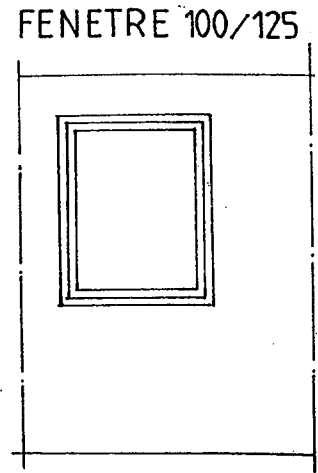
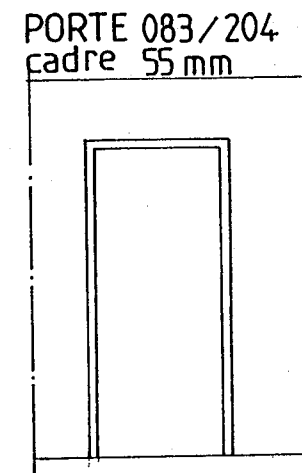
TOTAL : / 40



On donne :
 Le dossier de construction (feuilles de 3 / 17 à 10 / 17)
 La perspective isométrique de la chambre 1 éch : 1 / 50 ème
 Le dessin des menuiseries éch : 1 / 50 ème

On demande :
 De dessiner le développé de la chambre 1 sur le préimprimé ci-dessous
 D'indiquer la cotation complète

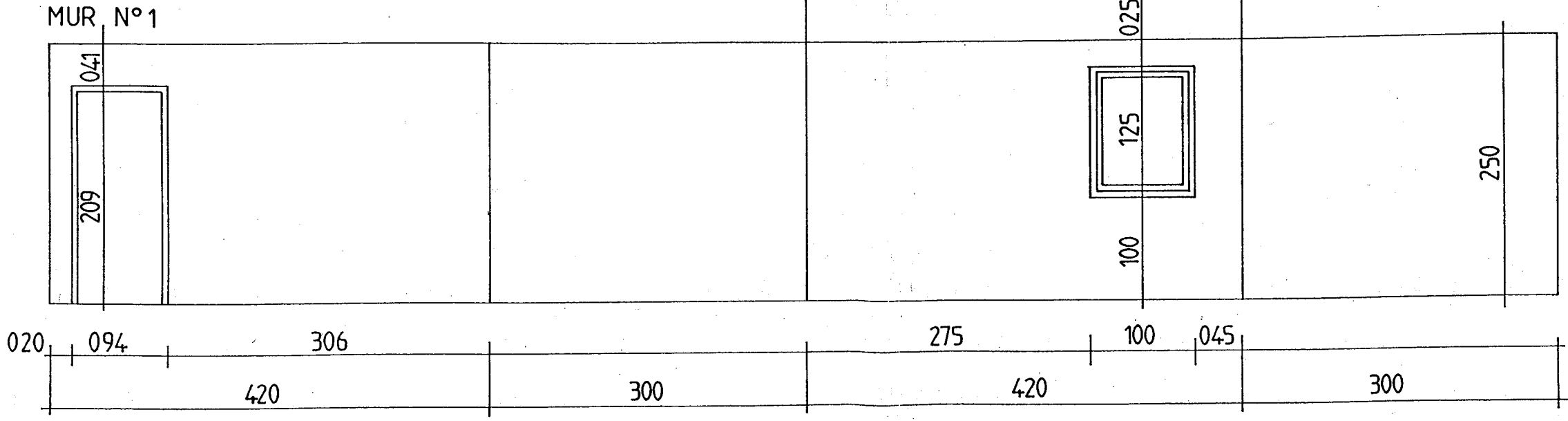
On exige :
 Un travail soigné



NOTATION :

Exactitude du tracé : / 15
 Qualité graphique précision : / 10
 Présentation : / 5

TOTAL : / 30



BEP - C.A.P. FINITION Peinture Vitrerie Revêtement	Session 2001	CORRIGE
EPI A "réalisation et technologie"		page 5/5