

Groupement académique "Est"	Session 2001	SUJET	
BEP - C.A.P. FINITION Peinture Vitrerie Revêtement			Secteur A : Industriel
Epreuve écrite : EP1 A. "réalisation et technologie"	Durée 4 h	Coef. : 5	page 1/14

DOSSIER

TECHNIQUE

- Document 1 : présentation du dossier
- Document 2 : descriptif
- Document 3 : plan de masse - réseaux
- Document 4 : plan du rez-de-chaussée
- Document 5 : plan de l'étage
- Document 6 : coupe
- Document 7 : façades 1 - 2
- Document 8 : façade 3 - 4
- Document 9 : fiche technique (enduit)
- Document 10 : fiche technique (peinture des boiseries)
- Document 11 : fiche technique (peinture du plafond.)
- Document 12 : fiche technique (colle pour papier-peint)
- Document 13 : fiche technique (papier-peint)
- Document 14 : fiche technique (papier-peint - produit pour arracher le papier-peint)

(Dossier à rendre en fin d'épreuve)

BEP - C.A.P. FINITION Peinture Vitrerie Revêtement	Session 2001	SUJET
EP1 A "réalisation et technologie"		page 2/14

Maçonnerie

Fondation: béton armé dosé à 350 kg de CLK CEM IIIc par m sur béton de propreté
Murs enterrés: béton banché
Murs en élévation : agglomérés creux de 0.20m
Plancher BA poutrelles et hourdis de 16+4 sur cave et rez de chaussée .
Dallage 0,10 m sur hérisson de 0.20m dans le garage
Enduit façade monocouche gratté

Charpente

Charpente traditionnelle en sapin comprenant fermes pannes et chevrons sur l'ensemble de la construction
Plancher haut solivage

Couverture

Tuiles terre cuite type canal compris tuiles de rives et faitage

Menuiseries extérieures

Menuiseries extérieures en bois exotique de 52mm équipées de double vitrage 4.8.4.
Volets à écharpe en sapin

Menuiseries intérieures

Portes intérieures post-formées à recouvrement H: 2.04 m sur cadre bois de 50 mm
Parquet pin pose joint de pierre sur lambourdes dans les chambres
Plinthes sapin de 0.10 m
Escalier bois entre rez de chaussée et étage

Plâtrerie-Isolation

Cloisons de doublage en carreaux de plâtre de 50 mm
Cloisons de distribution en carreaux de plâtre de 70mm de type "Hydro" pour les pièces humides
Isolation des murs en laine de verre de 100 mm

Carrelage-Faïence

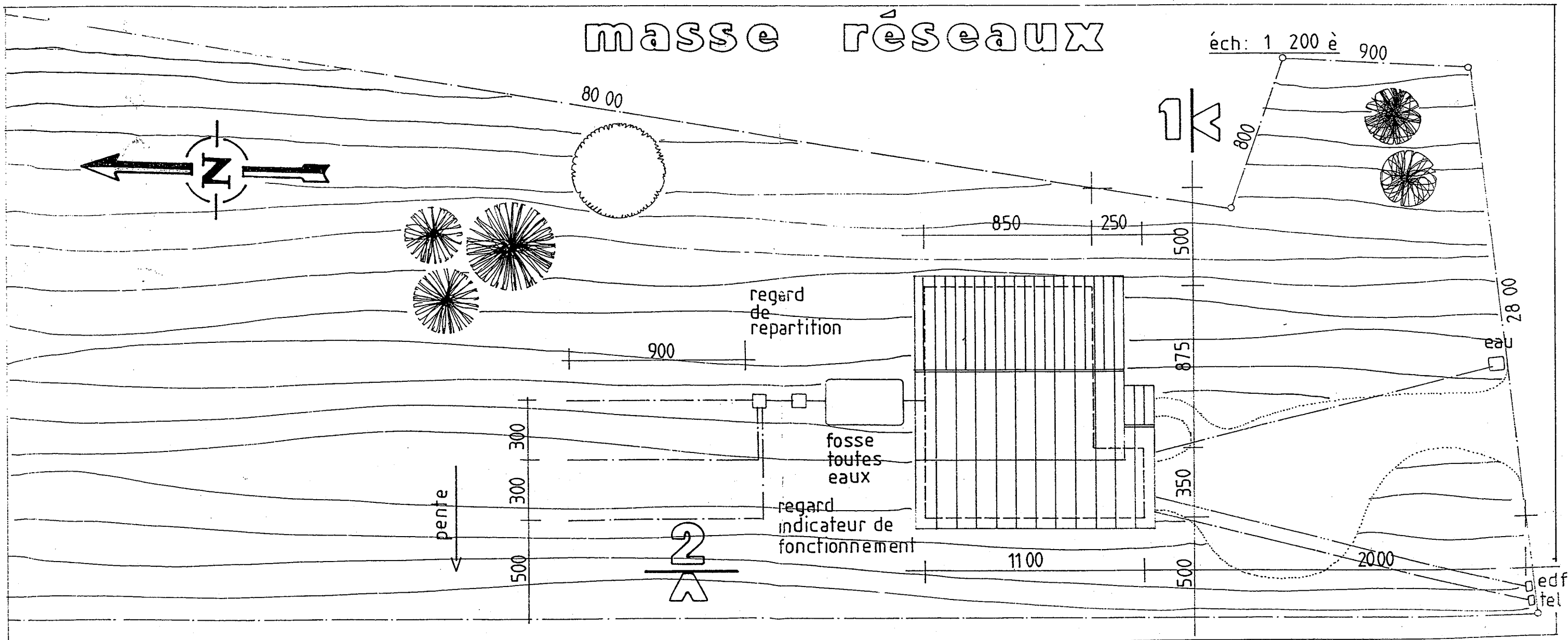
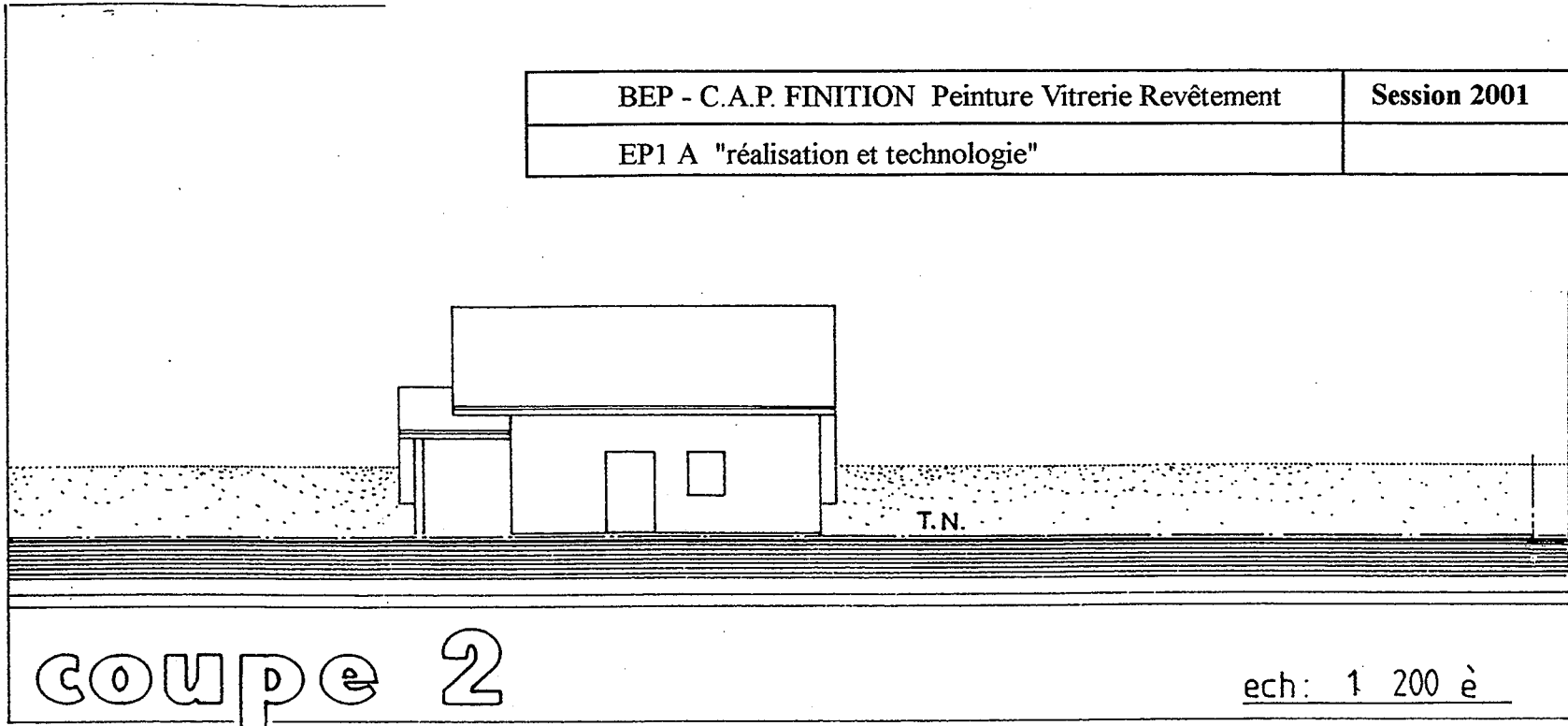
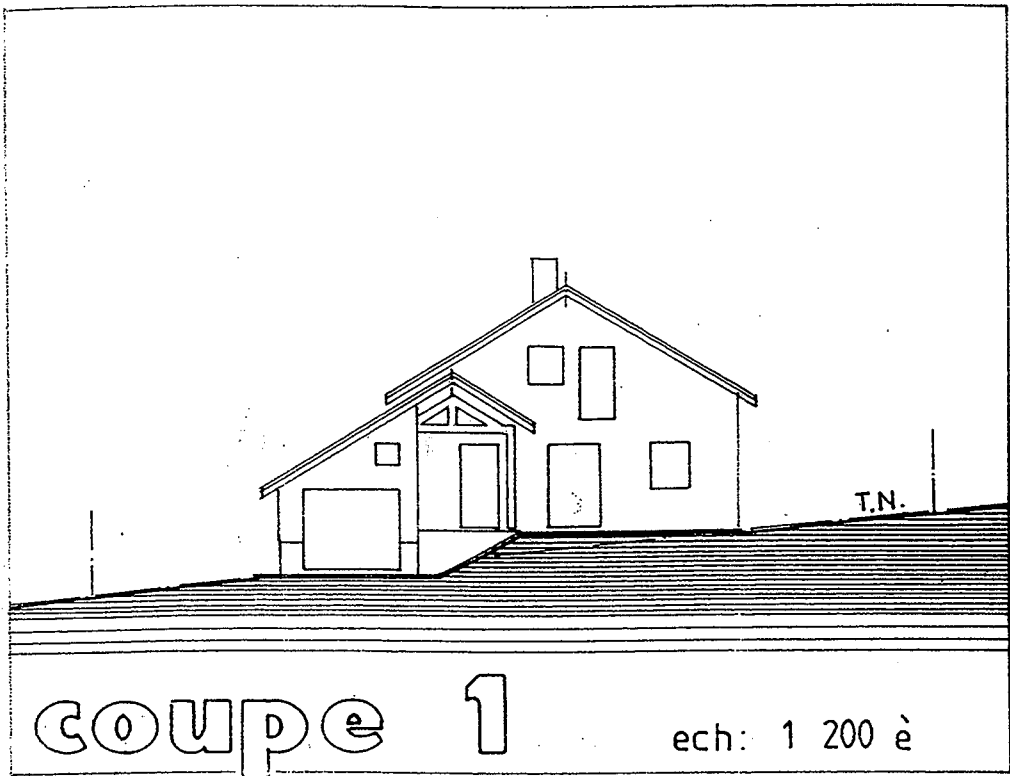
Carrelage grès cérame de 20x20 au rez de chaussée dans cuisine hall séjour et bains, à l'étage dans WC, bains et dégagement
Faïence 15X15 dans douche, bains, WC et cuisine sur l'évier.

Revêtements muraux

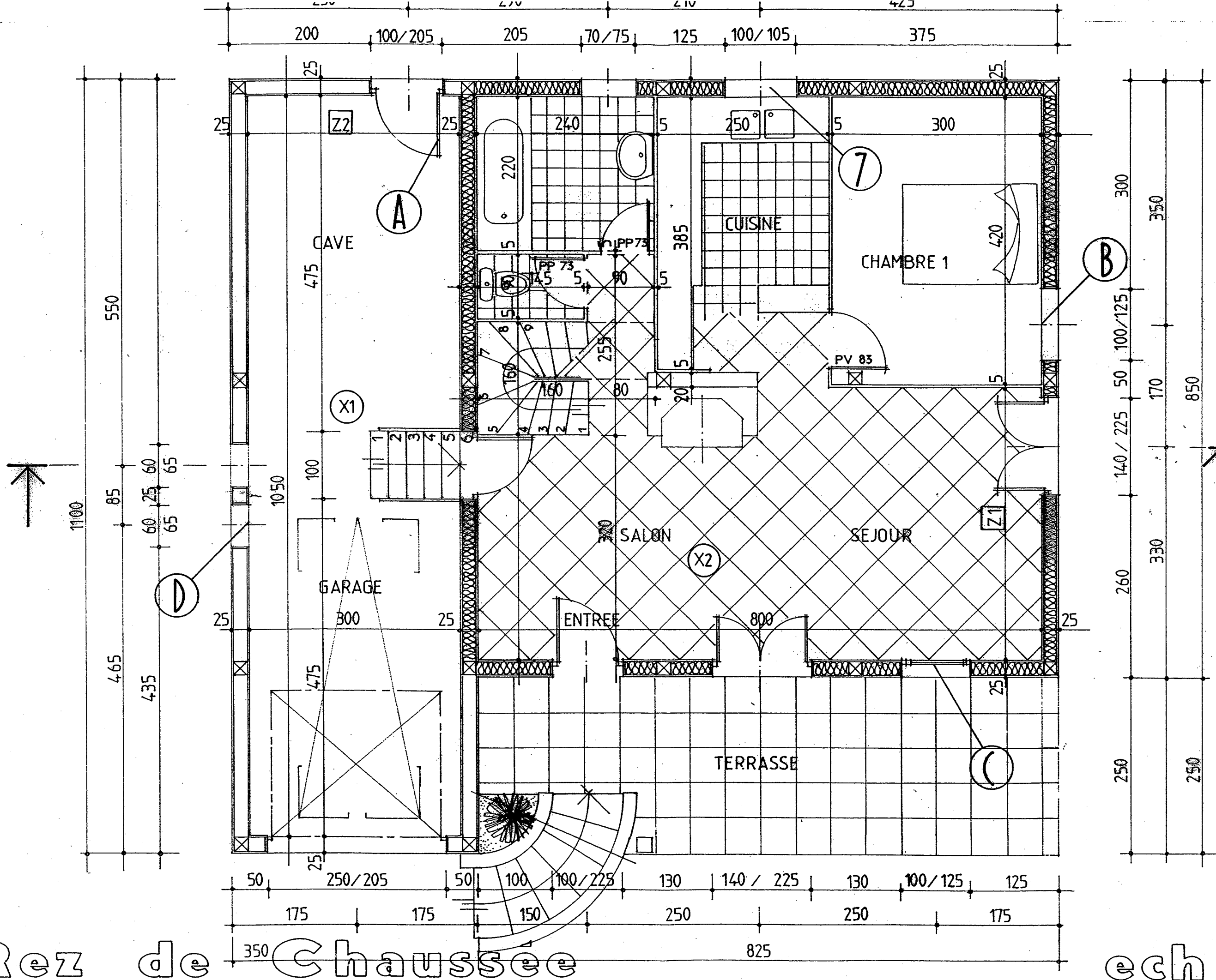
Pose de papier-peint de qualité supérieure à raccords droits de 0.26 m rouleaux de 10.05 m X 0.53 m pour les pièces à vivre, les chambres.
Pose de papier-peint vinyl pour les pièces humides

Peintures intérieures

Plafond des chambres, séjour, hall : peinture mate en phase solvant.
Plafond des pièces humides peinture satinée en phase solvant.
Boiseries : application d'une peinture satinée en phase solvant



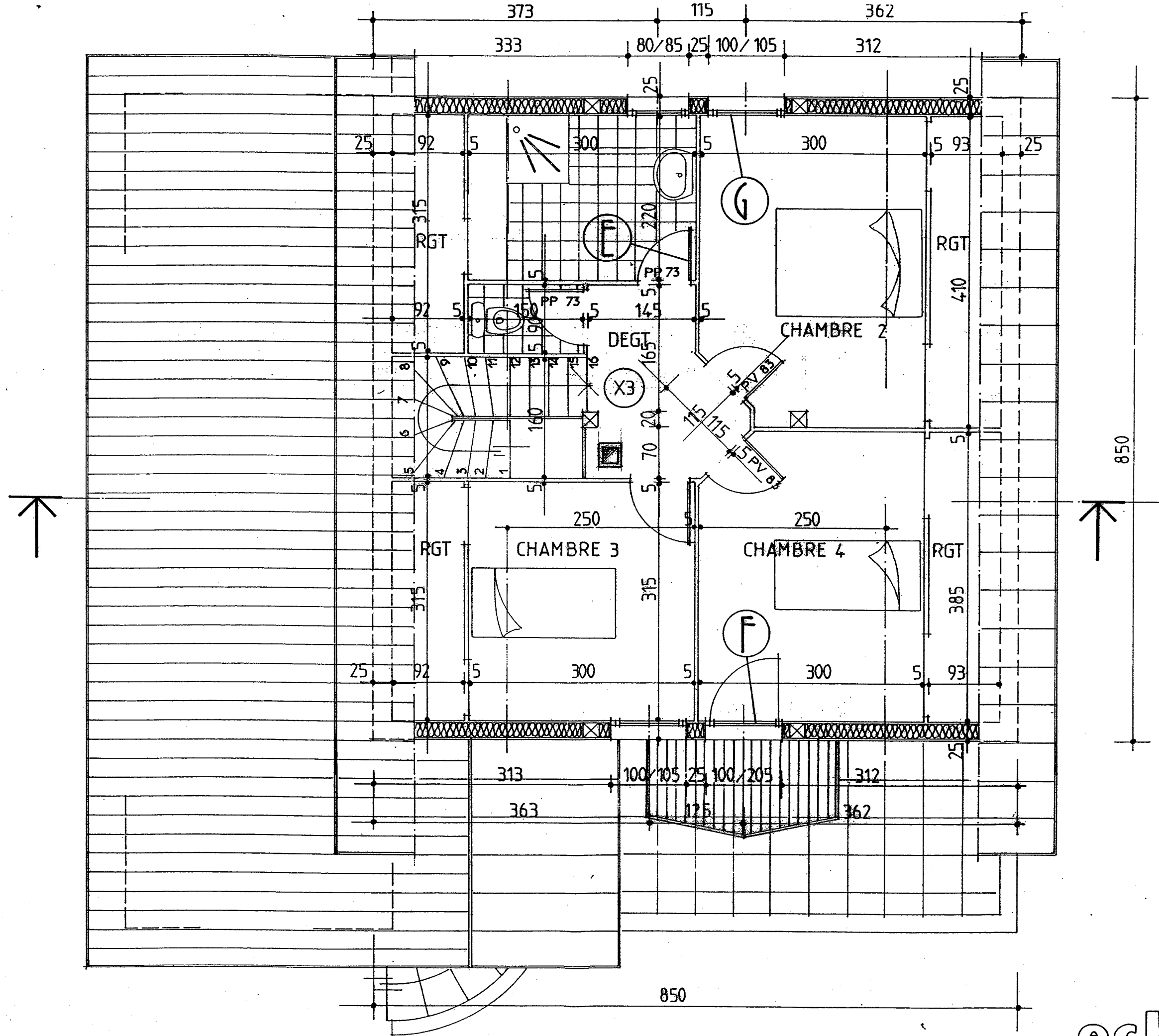
Rez de Chaussée



ech : 1:50

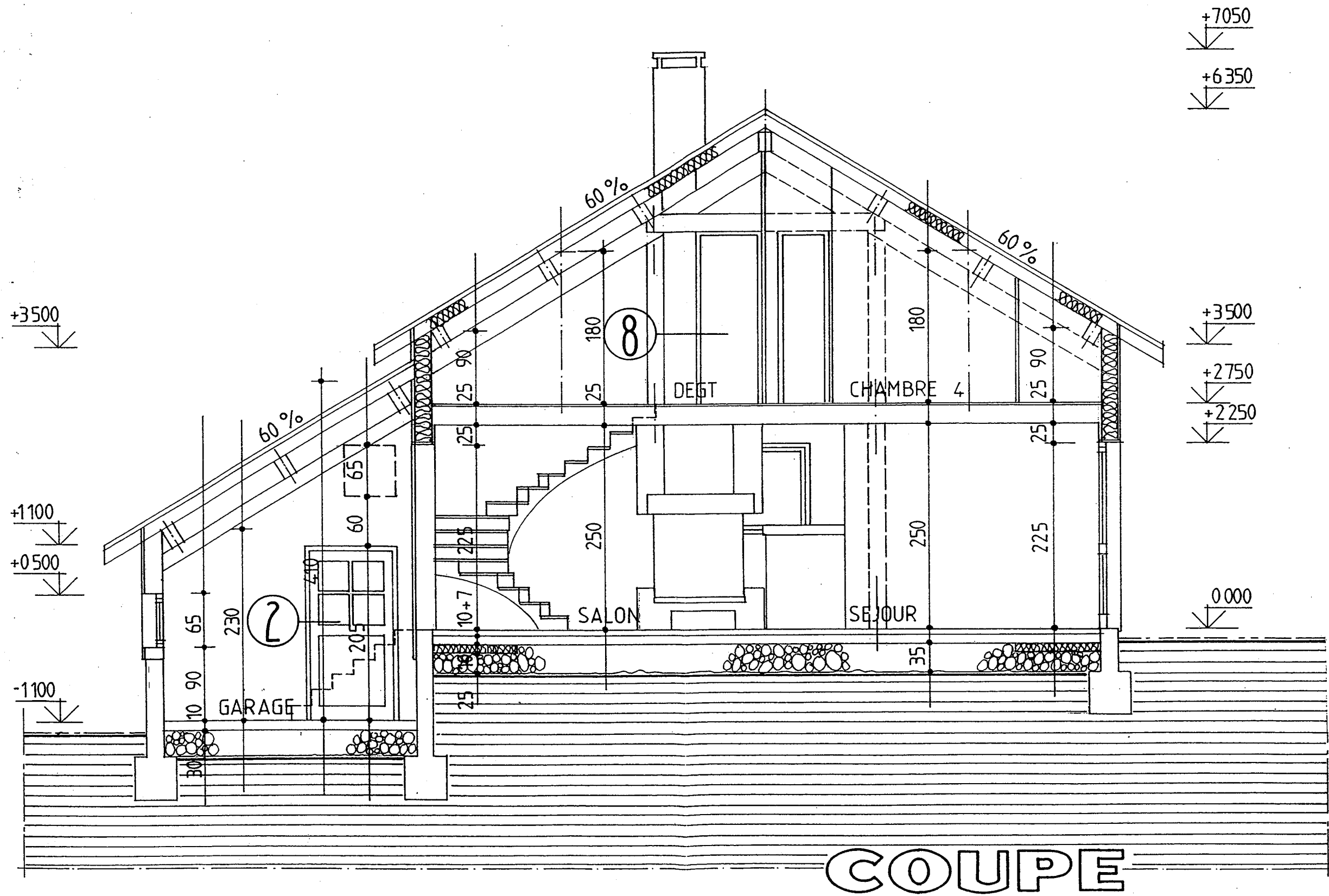
BEP - C.A.P. FINITION Peinture Vitrerie Revêtement	Session 2001	SUJET
EP1 A "réalisation et technologie"		page 4/14

Etage

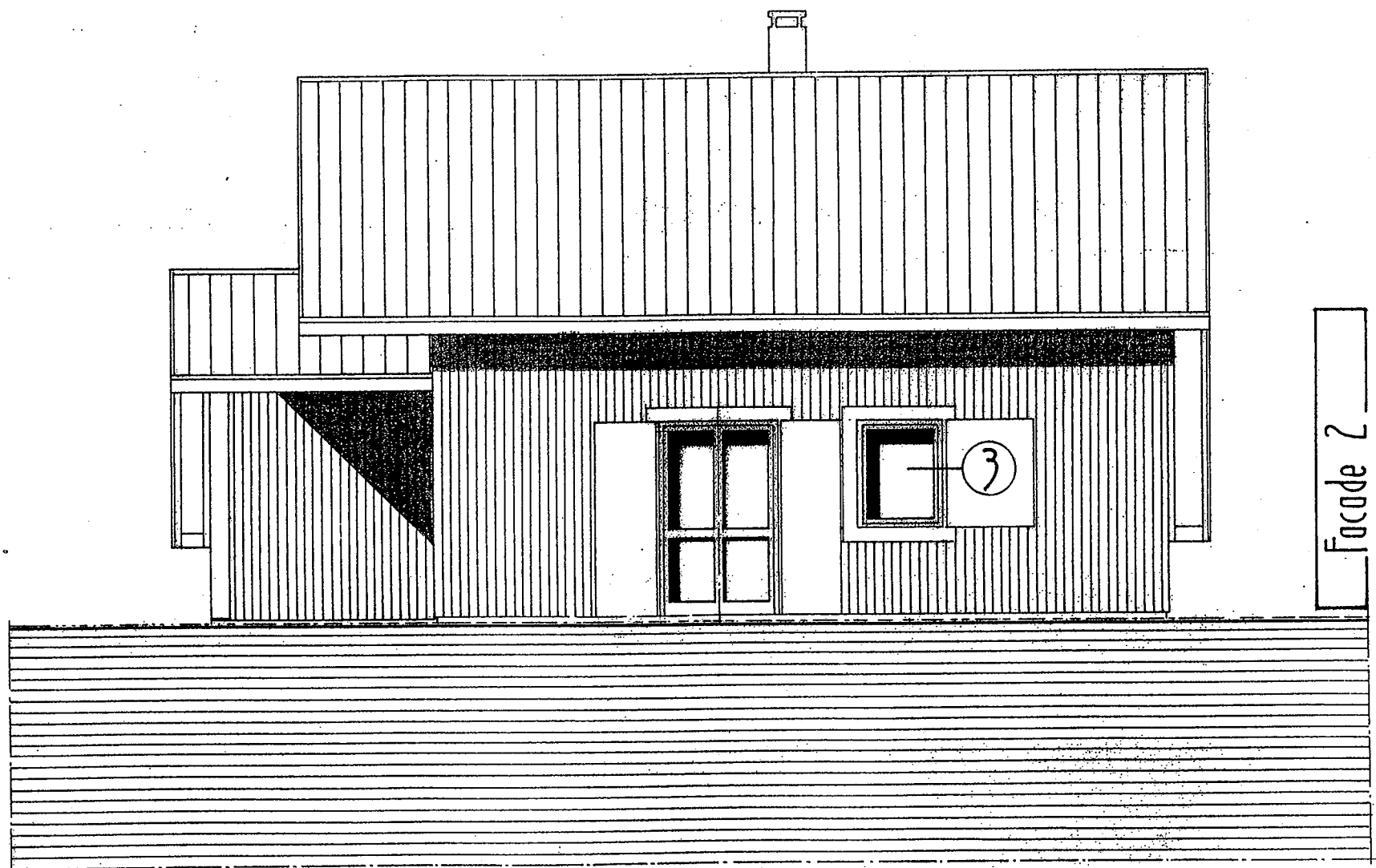
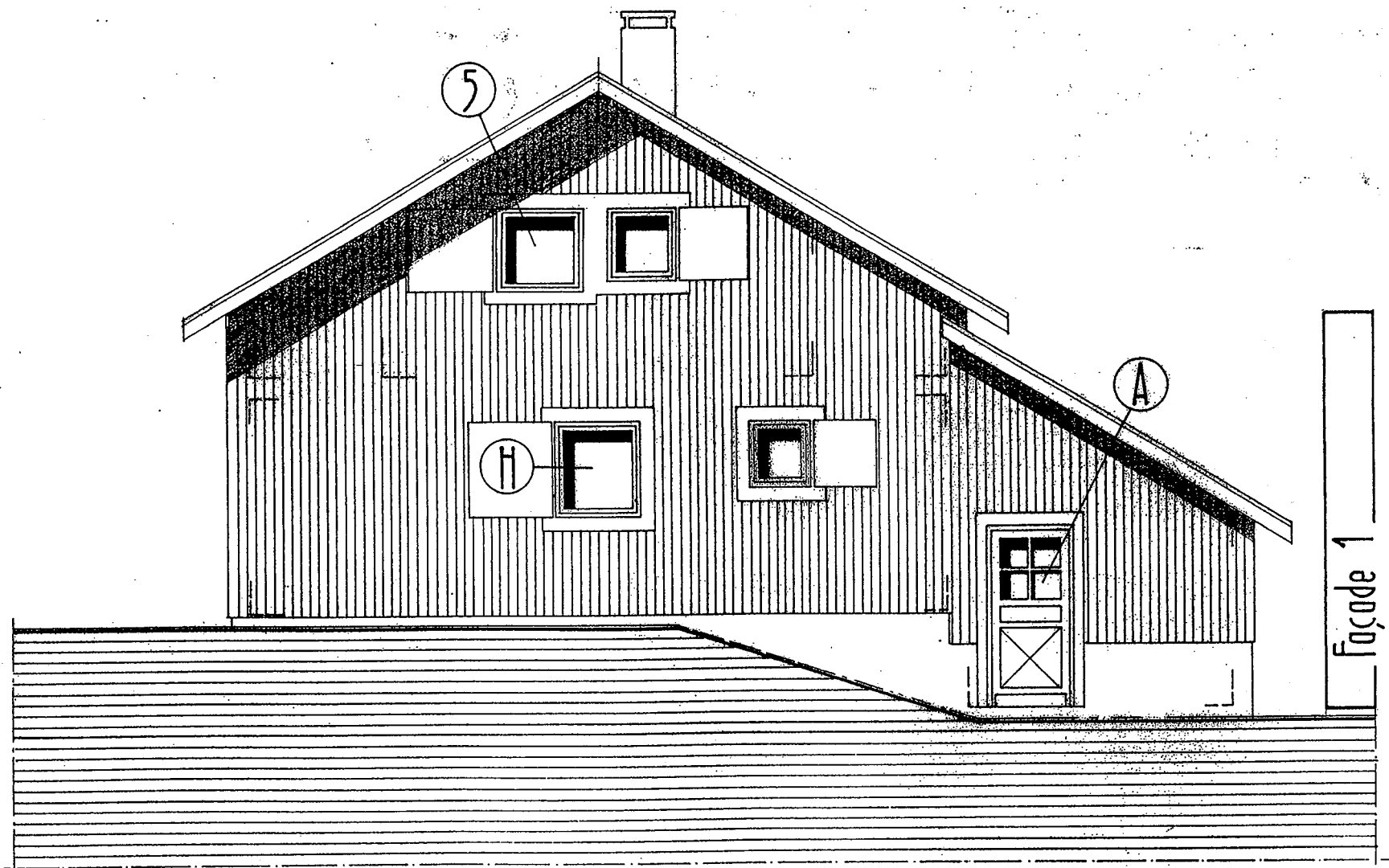


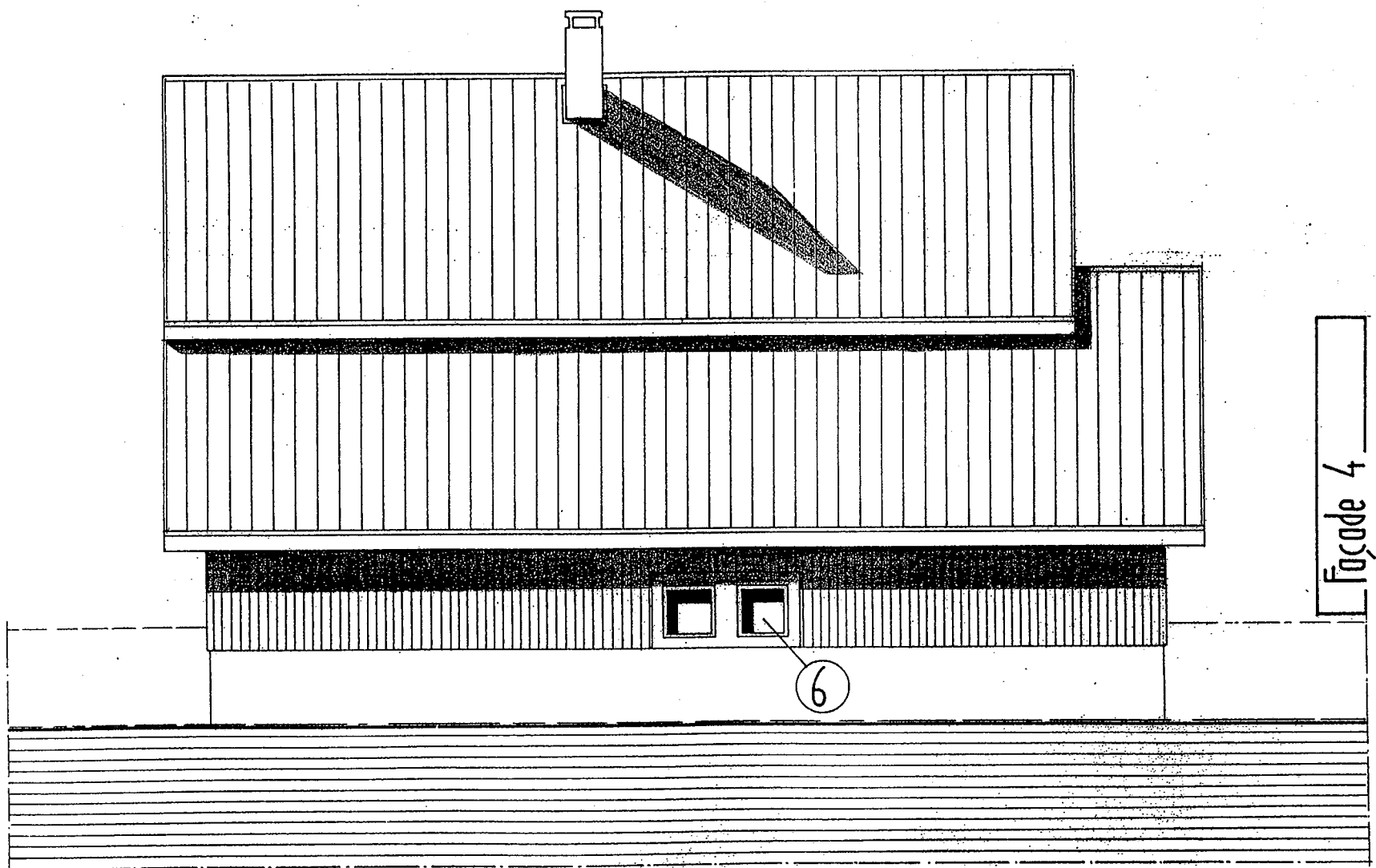
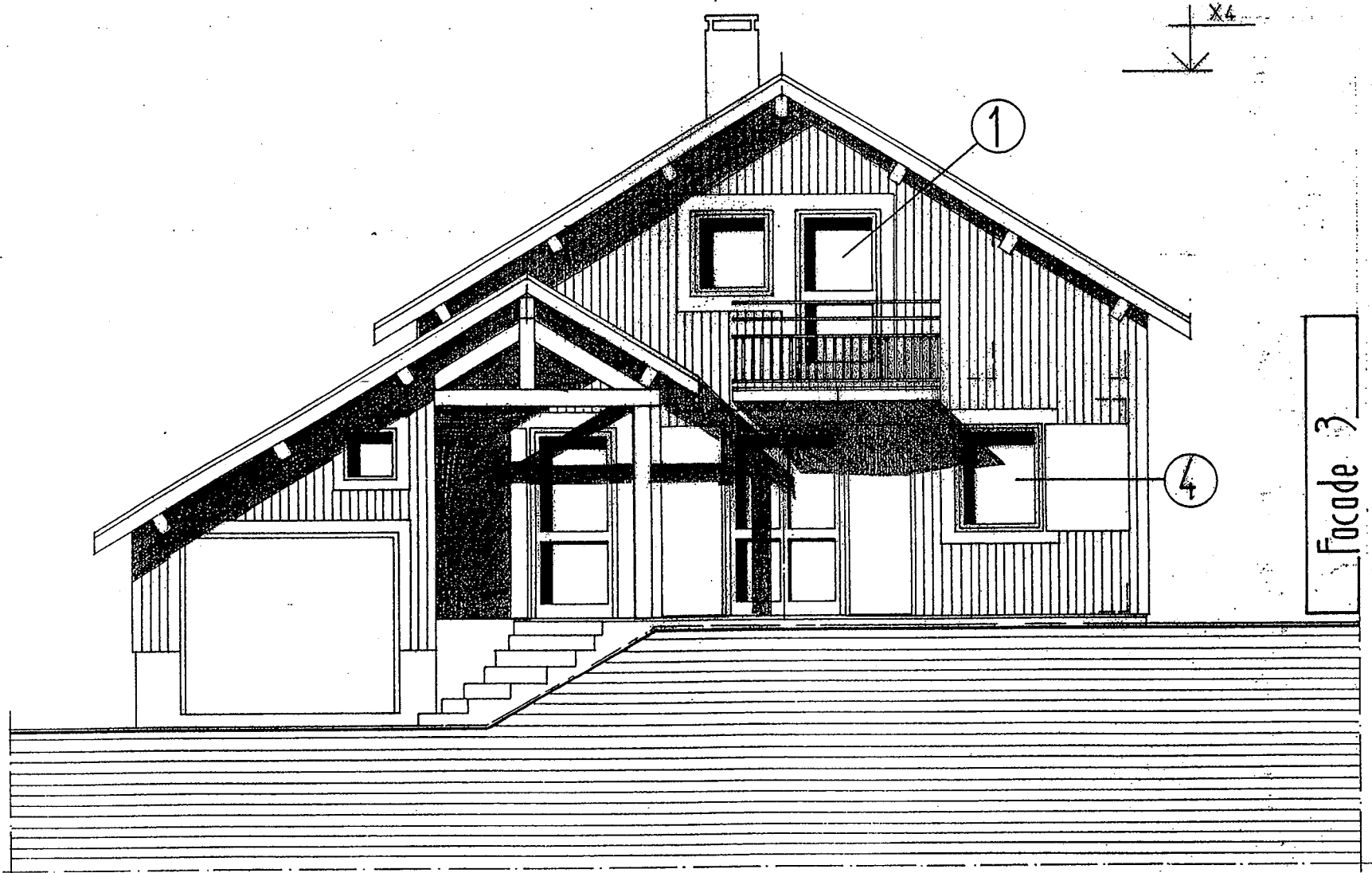
ech: 1:50

BEP - C.A.P. FINITION Peinture Vitrerie Revêtement	Session 2001	SUJET
EP1 A "réalisation et technologie"		page 5/14



BEP - C.A.P. FINITION Peinture Vitrerie Revêtement	Session 2001	SUJET
EPI A "réalisation et technologie"		page 6/14





BEP - C.A.P. FINITION Peinture Vitrierie Revêtement	Session 2001	SUJET
EP1 A "réalisation et technologie"		page 8/14

enduit n° 1

Recommandations et contre-indications d'emploi

Domaine d'application ● Toupret B.B.F. N° 1 s'applique directement sur des supports rugueux ou lisses tels que :

- béton très bullé, béton brut de décoffrage, béton cellulaire, briques planes, parpaings calibrés bien montés,
- reprise de balèbres et de mauvaises cueillies.

Mise en peinture Utilisé en enduit de finition B.B.F. N° 1 est apte à recevoir tout type de peinture mate.

Température d'application En cas d'application à des températures anormalement élevées (pays africains, Moyen-Orient), nous consulter.

Contre-indications Incompatibilités :

- Intrinsèque : néant.
- Extrinsèque : pour une bonne conservation des enduits appliqués, les maintenir en ambiance sèche.
- Localisation : ne pas appliquer à l'extérieur.
- Subjectiles : ne pas appliquer sur papier ou plaques de polystyrène.

enduit n° 2

Recommandations et contre-indications d'emploi

Domaine d'application ● Touprelith R s'applique à l'extérieur comme à l'intérieur sur ciments talochés, bétons lissés, bullés et banchés, parpaings de ciment, briques. Touprelith R s'utilise également pour :

- tous rebouchages et ragréages de murs (trous, fissures, joints de briques, reprises de cueillies, etc.);
- scellements (boîtiers électriques, gonds et pitons, chambranles de portes, etc.);
- réparations (appuis de fenêtre, angles écornés, etc.).

Mise en peinture ● Après séchage, Touprelith R peut être peint avec une peinture pour ciment. Une mise en peinture trop rapide peut occasionner l'apparition d'efflorescences blanches. En cas d'application de peintures teintées, s'assurer que les colorants utilisés sont stables en milieu alcalin.

Température d'application ● Ne pas appliquer à température inférieure à + 8 °C, en plein soleil ou en zone soumise à de forts courants d'air sec. Par temps chaud et sec, mouiller avant et après application. En cas d'application à des températures anormalement élevées (pays africains, Moyen-Orient), nous consulter.

Contre-indications ● Ne pas rabattre la pâte lorsqu'elle commence à épaissir. Ne pas appliquer sur plâtre, bois, verre ou fonds tendres et poudreux et anciennes peintures.

enduit n° 3

Recommandations et contre-indications d'emploi

Domaine d'application ● Toupret Cachet Bleu s'applique sur plâtre de bonne qualité, carreaux de plâtre et plaques de plâtre à parements cartonnés préalablement imprimées, sur bois poncé et imprimé, vieilles peintures lessivées et rincées et sur enduits garnissants. Toupret Cachet Bleu s'applique aussi sur bétons lisses et ciment taloché fin.

Mise en peinture ● Etant peu absorbant, Toupret Cachet Bleu permet une mise en peinture de qualité, sur fonds poncés ou non.

Température d'application ● En cas d'application à des températures anormalement élevées (pays africains, Moyen-Orient), nous consulter.

Contre-indications ● Incompatibilités :

- Intrinsèque : néant.
- Extrinsèque : pour une bonne conservation des enduits appliqués, les maintenir en ambiance sèche.
- Localisation : ne pas appliquer à l'extérieur.
- Subjectiles : ne pas appliquer sur papier ou plaques de polystyrène.

peinture des boiseries n° 1

Primaire glycérophtalique anticorrosion

QUALITÉS DOMINANTES

- Pigments dérivés de métaux conférant des qualités anticorrosives exceptionnelles
- Richesse en liant glycérophtalique assurant une parfaite adhérence au support
- Remarquable résistance en atmosphère industrielle, marine et sous forte chaleur
- Aspect tendu : véritable sous-couche de laque

DESTINATION Pour la protection des supports intérieurs ou extérieurs en métaux ferreux

RENDEMENT 10 à 15 m²/litre

DENSITÉ 1,32 à 1,43 à 20°C (variable selon les teintes)

COULEUR Blanc et 5 teintes standard

CONDITIONNEMENT 1 litre, 3 litres et 15 litres

peinture des boiseries n° 2

Peinture-laque glycérophtalique de finition

QUALITÉS DOMINANTES

- Structure gélifiée permettant une application extrêmement aisée
- Excellent rendu assurant une finition de grande classe
- Peu pénétrant sur fond poreux (sans embus)
- Applicable sur tout support convenablement préparé
- Lessivable

DESTINATION Pour la décoration des maçonneries et menuiseries en travaux neufs ou d'entretien

RENDEMENT 11 à 14 m²/litre soit 10 m²/kilo

DENSITÉ 1,40 à 20°C (densité variable selon les teintes)

COULEUR Blanc • 56 teintes standard • 1120 teintes Constellation Décoration • 37 teintes Subtiles

CONDITIONNEMENT Blanc : 1 litre, 3 litres, 5 litres, 8 litres et 15 litres • Teintes standard : 1 litre et 3 litres • Teintes Constellation : 1 litre, 3 litres et 15 litres

peinture des boiseries n° 3

Peinture de finition glycérophtalique d'aspect poché arrondi

QUALITÉS DOMINANTES

- Bon pouvoir couvrant et opacifiant grâce à sa structure thixotropique
- S'accorde de fonds hétérogènes
- Egalement étudié pour application à l'airless (gain de temps sur les chantiers importants)
- Lavable

DESTINATION Pour la décoration des maçonneries intérieures en travaux neufs ou d'entretien

RENDEMENT 8 m²/litre soit 5 m²/kilo

DENSITÉ 1,60 à 20°C

COULEUR Blanc

CONDITIONNEMENT 3 litres et 15 litres

BEP - C.A.P. FINITION Peinture Vitrerie Revêtement	Session 2001	SUJET
EP1 A "réalisation et technologie"		page 11/14

BEP - C.A.P. FINITION Peinture Vitrerie Revêtement	Session 2001	SUJET
EP1 A "réalisation et technologie"		page 12/14

peinture du plafond n° 1	
<i>Peinture de finition d'aspect semi-tendu</i>	
QUALITÉS DOMINANTES	<ul style="list-style-type: none"> ● Facile d'emploi grâce à sa structure thixotropique ● Adapté aux fonds poreux ● Film couvrant et opacifiant masquant les imperfections du support ● Sans risque de coulures, embus ou traces de reprises
DESTINATION	Pour la décoration des maçonneries et menuiseries intérieures en travaux neufs ou d'entretien
RENDEMENT	10 à 11,5 m ² /litre soit 6 à 7 m ² /kilo
DENSITÉ	1,65 à 20°C (densité variable selon les teintes)
COULEUR	Blanc • 114 teintes pastel Constellation Décoration
CONDITIONNEMENT	3 litres et 15 litres
peinture du plafond n° 2	
<i>Primaire polyvalent à base de copolymères acryliques</i>	
QUALITÉS DOMINANTES	<ul style="list-style-type: none"> ● Excellentes qualités d'accrochage ● Convient sur métaux non ferreux tels que l'aluminium, le zinc et les traitements de galvanisation ou électro-zinguage après dérochage ● Primaire antirouille convenant parfaitement sur métaux ferreux faiblement rouillés ● Idéal comme primaire sur P.V.C. rigides tels que huisseries, portes, fenêtres et descentes d'eaux pluviales ● Faible odeur (idéal en entretien dans les locaux confinés) ● Recouvrable dans la journée par tous types de finitions
DESTINATION	Primaire antirouille d'accrochage pour métaux non-ferreux, métaux ferreux et P.V.C. en intérieur et extérieur
RENDEMENT	10 m ² /litre
DENSITÉ	Blanc : 1,45 à 20°C • Rouge brun : 1,48 à 20°C
peinture du plafond n° 3	
<i>Peinture film-mince pour façades d'aspect poché</i>	
QUALITÉS DOMINANTES	<ul style="list-style-type: none"> ● Pouvoir garnissant remarquable ● Excellente résistance aux intempéries ● Application directe sans impression sur fonds, sains, secs et non pulvérulents ● Séchage rapide permettant une recouvrabilité dans la journée ● Anticryptogamique pour une meilleure résistance aux micro-organismes
DESTINATION	Pour la protection et la décoration des façades et maçonneries intérieures en travaux neufs ou d'entretien
RENDEMENT	7 à 9 m ² /litre soit 5 à 7 m ² /kilo sur supports lisses
DENSITÉ	1,50 à 20°C (densité variable selon les teintes)
COULEUR	Blanc • 237 teintes Constellation Façade
CONDITIONNEMENT	3 litres et 15 litres

colle n° 1	<input type="checkbox"/> UTILISATION Particulièrement adaptée pour la pose des papiers vinyles, spéciaux et lourds : japonais, métallisés, pailles, lièges, velours, fils à fils, polystyrènes expansés minces (2 mm d'épaisseur environ).	<input type="checkbox"/> CARACTÉRISTIQUES DE MISE EN ŒUVRE <ul style="list-style-type: none"> - Dilution à l'eau : 200 g dans 4 litres d'eau : papiers vinyles, spéciaux et lourds. 200 g dans 3 litres d'eau : polystyrène expansé mince. - Temps de préparation : 20 minutes. - Rendement : 1 litre = 1 rouleau (5 à 6 m²). - Couleur du film sec : transparent. - Température d'utilisation : supérieure à 10 °C.
	<input type="checkbox"/> AVANTAGES <ul style="list-style-type: none"> - Renforcée avec des résines synthétiques, GLUTOLIN SPÉCIAL a un tack très élevé, son poissant évite le rebiquage aux lisières et permet de coller des revêtements comme le polystyrène expansé mince. - Utilisable sur fonds alcalins : totalement imputrescible et neutre, permet de poser les revêtements sans préparation du béton, ciment, plâtre... - Bonne glisse : malgré son poissant, elle assure une glisse facile du revêtement, permettant un ajustage aisé des lés. 	<input type="checkbox"/> REMARQUES <ul style="list-style-type: none"> - Stockage : paquet fermé, à l'abri de l'humidité. - Conservation : 2 ans en emballage d'origine dans une ambiance sèche.
		<input type="checkbox"/> CONDITIONNEMENT <ul style="list-style-type: none"> - Emballage de 25 paquets de 200 g net.
colle n° 2	<input type="checkbox"/> UTILISATION Colle en pâte prête à l'emploi à tack initial très élevé : pour tous les revêtements muraux sur mousse ou contre-collés sur autre support, destinés à la pose selon la méthode "collé-tendu" ou similaire (type ART MURAL, COFRA, DEFRENNES, GODDE-BEDIN, LATIM, LESURA, SAINT-FRERES, SATTLER...).	<input type="checkbox"/> CARACTÉRISTIQUES DE MISE EN ŒUVRE <ul style="list-style-type: none"> - Temps de gommage : 0 à 5 minutes suivant la porosité du fond. - Temps ouvert : 20 minutes. - Consommation : 300 à 350 g/m². - Couleur du film sec : blanc mat. - Température d'utilisation : + 10°C.
	<input type="checkbox"/> AVANTAGES <ul style="list-style-type: none"> - Facilité d'application : ne coule pas. - Le revêtement est maintenu dès l'application. - Son temps ouvert long : 20 minutes, permet d'encoller toute la longueur du mur avant l'application. - Une fois posé, le revêtement peut être décollé pour modifier sa position sur le mur. - Supprime les inconvénients d'une colle néoprène : pas de solvant, pas d'odeur, ininflammable. - Le film acrylique reste blanc. - Très bonne résistance mécanique du film. - Outils et taches fraîches se nettoient à l'eau. 	<input type="checkbox"/> REMARQUES <ul style="list-style-type: none"> - Stockage : tenir les récipients fermés et à l'abri du gel. - Conservation : 1 an maximum en emballage d'origine non ouvert et à température ambiante de 15 à 25 °C. - Précaution : craint le gel.
		<input type="checkbox"/> CONDITIONNEMENTS <ul style="list-style-type: none"> - Pot de 1 kg pour 5 m linéaires de tissu environ (unité de livraison : 12 x 1 kg).
colle n° 3	<input type="checkbox"/> UTILISATION Colle spéciale, particulièrement adaptée pour poser parfaitement et en toute sécurité, les papiers peints de qualité supérieure : gaufrés, duplex, velours Ingrain. Tous types de papier à peindre et, en général, pour la pose parfaite à joints vifs.	<input type="checkbox"/> CARACTÉRISTIQUES DE MISE EN ŒUVRE <ul style="list-style-type: none"> - Dilution à l'eau : 300 g dans 5 litres d'eau. - Temps de préparation : 15 minutes. - Rendement : 5 à 6 rouleaux de papiers peints (30 m² environ). - Couleur du film sec : transparent. - Température d'utilisation : supérieure à 10 °C.
	<input type="checkbox"/> AVANTAGES <ul style="list-style-type: none"> - Glissement idéal : grâce à sa forte rétention en eau, la SPÉCIALE M2 permet de poser et d'ajuster facilement les lés de papier peint. - Conserve le relief permanent des papiers : la matière sèche élevée de la colle préparée assure une juste détente aux papiers peints et garantit une pose sans dédoublement ni déchirure des papiers peints gaufrés, duplexés et délicats. - Film souple à haute adhérence : rend aisée la pose des papiers peints difficiles, épais ou nerveux. 	<input type="checkbox"/> REMARQUES <ul style="list-style-type: none"> - Stockage : paquet fermé, à l'abri de l'humidité. - Conservation : 2 ans en emballage d'origine dans une ambiance sèche.
		<input type="checkbox"/> CONDITIONNEMENT <ul style="list-style-type: none"> - Emballage de 30 paquets de 300 g net.

BEP - C.A.P. FINITION Peinture Vitrerie Revêtement	Session 2001	SUJET
EP1 A "réalisation et technologie"		page 13/14

FICHE TECHNIQUE PAPIER-PEINT N° 1

Descriptif : Papier- peint flockés par procédé électro-statique.
Rouleau de 10.05 m x 0.53 m

Composition : support papier "type tenture" 160 g/m² inerte.
Motifs flockés avec des fibres de nylon ancrée dans une couche d'adhésif vinylique.

Caractéristiques particulières :

- Très bonne solidité à la lumière.
- Résistance mécanique peu élevée.
- Revêtement peu adapté aux milieux humides (salle de bains, cuisine ...).

Mise en oeuvre : Sur toutes surfaces poreuses ou non poreuses. Usage inadapté pour les salles d'eau, cuisines ou w.c..

Colles :

- utiliser une colle en poudre pour papier-peint épais suivant les recommandations des fabricants.
- utiliser pour la pose une brosse de soies longues et très douces.
- enlever les traces de colle à l'éponge humide, en tapotant légèrement.

Entretien : Dépoussiérer par brossage ou aspiration et nettoyer par frottement léger avec une éponge humide.

FICHE TECHNIQUE PAPIER-PEINT N° 2

Descriptif : Papier-peint dont le style graphique et la coloration élèvent des tendances actuelles de la mode.
Rouleau de 10.05 m x 0.53 m

Composition : support papier "type tenture" 130 g/m² inerte + film opaque en p.v.c. de 110 g/m².

Caractéristiques particulières :

- Solide à la lumière
- Résistance mécanique correcte.
- Tous les modèles sont lavables.

Mise en oeuvre : Sur toutes surfaces poreuses ou non poreuses. Usage recommandé pour pièces à vivre (salon, salle à manger...), non adapté dans les pièces d'eau (cuisine, salle de bains ...)

Colles :

- utiliser une colle pour papier-peint courant.

Entretien : nettoyer par frottement léger avec une éponge humide.

BEP - C.A.P. FINITION Peinture Vitrerie Revêtement	Session 2001	SUJET
EP1 A "réalisation et technologie"		page 14/14

FICHE TECHNIQUE PAPIER-PEINT N° 3

Descriptif : revêtement mural, complexe de papier tenture et de chlorure de polyvinyle plastifié, imprimé en héliogravure, gaufré à chaud.
Rouleau de 10.05 m x 0.53 m

Composition : support papier "type tenture" 90 g/m² inerte + film opaque en p.v.c. de 110 g/m².

Caractéristiques particulières : Solide à la lumière : très bonne tous les colorants.
Résistance mécanique élevée.
Tous les modèles sont lessivables.

Mise en oeuvre : Sur toutes surfaces poreuses ou non poreuses. Usage recommandé pour salles d'eau, cuisines ou w.c..

Colles :

- utiliser une colle renforcée pour papier-peint lourds, spéciaux et vinyles.
- La bonne résistance mécanique du produit permet de le manipuler et de le poser sans risque de déchirure.

Entretien : A l'éponge imbibée d'eau savonneuse, javellisée ou chargée de tout détergent ménager usuel.



UTILISATION

Permet d'enlever efficacement et rapidement les anciens papiers peints, badigeons et blancs gélatineux.

AVANTAGES

- Utilisation facile et rapide sur un revêtement poreux.
- Détrempe efficace : il pénètre totalement et en profondeur les papiers peints et facilite le décollage.
- Pouvoir mouillant élevé : élimination facile des badigeons en plafond.
- Formulation à haut rendement : 500 ml = 80 m² environ.
- Propre : biodégradable, il ne nuit pas à l'environnement.
- Utilisable avec les machines à décoller.

CARACTÉRISTIQUES DE MISE EN ŒUVRE

- Dilution à l'eau : 1 volume de DISSOUCOL pour 40 volumes d'eau (250 ml dans 8 à 10 litres d'eau, 500 ml dans 15 à 20 litres d'eau).
- Consommation : 1 litre de solution diluée pour 3 à 4 m².
- Température d'utilisation : 5 à 30 °C.

REMARQUES

- Stockage : récipient fermé à l'abri du gel et des fortes températures.
- Conservation : 1 an en emballage d'origine non ouvert et à température ambiante de 5 à 25 °C.
- Précaution : craint le gel.

CONDITIONNEMENT

- Flacon plastique de 250 ml, pour 30 à 40 m² (unité de livraison : 250 ml x 20).
- Flacon plastique de 500 ml, pour 60 à 80 m² (unité de livraison : 500 ml x 10).