

# CORRIGE

**Ces éléments de correction n'ont qu'une valeur indicative. Ils ne peuvent en aucun cas engager la responsabilité des autorités académiques, chaque jury est souverain.**

**FICHE DE NOTATION  
CONCERNANT LES DIFFERENTES FEUILLES**

	<u>Points obtenus</u>	/	<u>Barème</u>
Page 1	_____	/	60
Page 2 et 3	_____	/	100
Page 4 et 5	_____	/	105
Page 6 et 7	_____	/	40
Page 8 et 9	_____	/	95
<hr style="border: 1px solid black;"/>			
<b>TOTAL</b>	_____	/	<b>400</b>

**NOTE OBTENUE SUR**

<b>/ 20</b>
-------------

Groupement académique "Est"	Session 2001	CORRIGE	
<b>BEP FINITION Dominante Peinture Vitrerie Revêtement</b>			Secteur A : Industriel
Epreuve écrite : EP2 "Analyse d'un dossier et rédaction d'un mode opératoire"	Durée : 4 h	Coef. : 6	page

# ON VOUS DEMANDE

Après une étude complète du dossier technique comprenant :

- Plans de la villa,
- Descriptif des travaux à réaliser,
- Fiches techniques pour le choix des produits à utiliser,
- Questionnaire.

## On vous demande d'effectuer les différents travaux de peinture et sol de la chambre 3

### 1) Mise en peinture du plafond :

- a) **Calculer la quantité de peinture nécessaire pour sa réalisation. (produit utilisé Soydor) ?**

Surface du Plafond  $3,61 \times 2,95 = 10,64 \text{ m}^2$

Surface à peindre en deux couches  $10,64 \text{ m}^2 \times 2 = 21,28 \text{ m}^2$

Rendement de la peinture retenu :  $12 \text{ m}^2/\text{l}$

Quantité de peinture nécessaire  $21,28 : 12 = 1,77 \text{ litres}$ .

- a) **Quel temps de séchage faudra-t-il avant d'appliquer la 2<sup>ème</sup> couche ?**

Temps variable de 24 à 48 heures

- b) **Si la pièce est mal ventilée, que devrez-vous prendre comme précautions pour appliquer ce produit ?**

Pour ne pas respirer les vapeurs par manque de ventilation.

Porter un « masque » appareil respiratoire approprié.

- c) **Pourquoi le produit ne comporte-t-il pas d'étiquetage représentant le symbole flamme signalant qu'il est inflammable ?**

Car le symbole Flamme n'est obligatoire que pour les substances facilement inflammable dont le point éclair est compris entre  $0^\circ$  et  $21^\circ$ .

- d) **Avant l'application de la peinture Soydor, quel produit devrez-vous prévoir ?**

Soit une impression IMPRIMUR

ou IMPRIMA.

- e) **Quel matériel d'application utiliserez-vous pour obtenir un aspect pommelé ?**

Rouleau laqueur

Ou mieux rouleau GS Superoul.

20

05

10

15

05

05

**TOTAL** / 60

Groupement académique "Est"	Session 2001	CORRIGE	
<b>BEP FINITION Dominante Peinture Vitrerie Revêtement</b>			Secteur A : Industriel
Epreuve écrite : EP2 "Analyse d'un dossier et rédaction d'un mode opératoire"		Durée : 4 h	Coef.: 6 page 1/9

2) Revêtement des murs.

a) Sur la page 3, effectuer le développé linéaire de chaque lé à poser du point AA' puis de BB' à l'échelle 1/50 ?

Sachant que le revêtement est de couleur différente, Bleu 4 919, Jaune 4 925 :

AA' sera Bleu.

BB' sera jaune .

b) Après avoir implanté votre revêtement, calculer le nombre de mètres linéaire nécessaires pour chaque teinte de revêtement ?

Hauteur d'un lé :  $2,50\text{ m} - 0,07 + 0,10 = 2,53\text{ m}$

Nombre de lés bleu : 8 lés entiers

Nombre de lés jaune : 4 lés entiers + 0,55 m

Longueur de revêtement bleu à commander :  $2,53\text{ m} \times 8 = 20,24\text{ ml}$

Longueur de revêtement jaune à commander : Hauteur d'un lé 2,53 m + une hauteur de 0,55 m donc  $2,53 \times 4 = 10,12 + 0,55 = 10,67\text{ ml}$ .

c) On peut lire sur la fiche technique le classement M1. Que signifie ce classement ?

Cela concerne le classement FEU.

M1 est classé non inflammable.

Après la pose du revêtement ce classement change-t-il ? Justifiez votre réponse.

Non → A condition que le revêtement soit posé sur un support MO non isolant car c'est le support classé MO qui lui permet d'obtenir le classement M1.

d) Quelle colle utiliseriez vous pour le collage?

- Du revêtement ?

Adhésif émulsion de résines synthétiques.

- Pour le collage des angles sortants ?

Une colle de contact genre « double encollage néoprène Fluide ».

e) Sur le contenant des colles de contact, que signifie l'étiquetage de couleur et le symbole de flamme?

Produit renfermant des vapeurs nocives et dangereuses.

Produit inflammable.

f) Quelles précautions doit-on prendre pour utiliser ce produit ?

Il faut aérer le local pendant l'utilisation du produit

Eviter toute flamme car risque d'explosion.

30

25

10

05

05

05

10

10

**TOTAL / 100**

Groupement académique "Est"	Session 2001	CORRIGE		
<b>BEP FINITION Dominante Peinture Vitrerie Revêtement</b>				Secteur A : Industriel
Epreuve écrite : EP2 "Analyse d'un dossier et rédaction d'un mode opératoire"		Durée : 4 h	Coef.: 6	page 2/9

Développé linéaire des murs AA' et BB'.

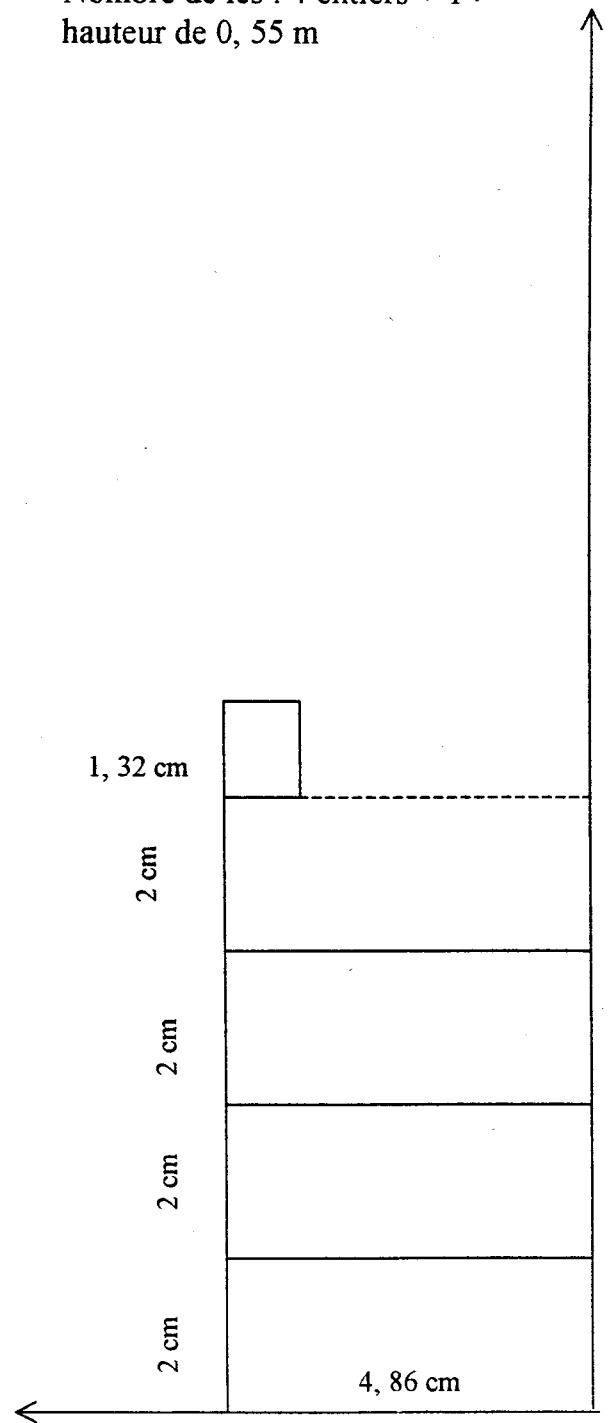
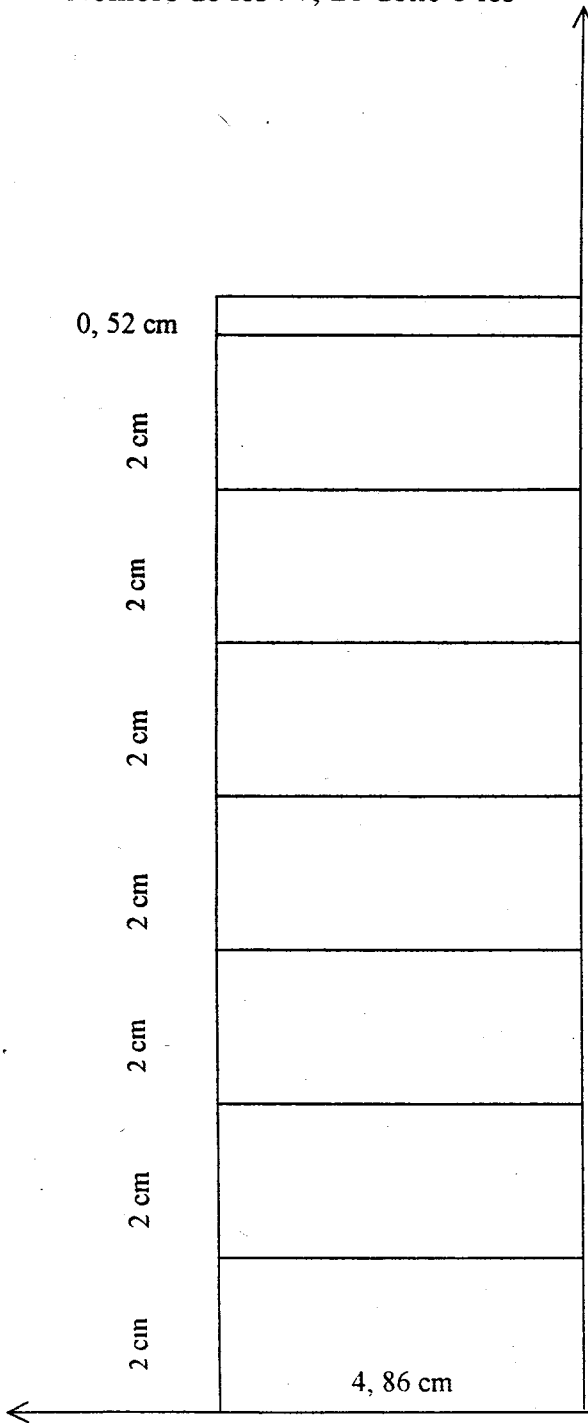
Remarque pour le calcul des lés retenir pour chaque cas un nombre de lés entiers.

Mur AA'

Nombre de lés : 7, 26 donc 8 lés

Mur BB'

Nombre de lés : 4 entiers + 1  
hauteur de 0,55 m



Groupement académique "Est"	Session 2001	CORRIGE		
BEP FINITION Dominante Peinture Vitrerie Revêtement				Secteur A : Industriel
Epreuve écrite : EP2 "Analyse d'un dossier et rédaction d'un mode opératoire"		Durée : 4 h	Coef.: 6	page 3/9

3) Revêtement des murs.

a) On vous demande d'effectuer le calepinage pour la pose des dalles (doc. page 5) à l'échelle 1/25<sup>ème</sup> (Pose de droite)

\*Tracer les axes de pose.

\*Translater les axes vers l'entrée pour démarrer la pose.

\* Positionnez la 1ère dalle de départ

\* Indiquer la largeur des dalles

35

b) Calculer le nombre de boites à commander?

Nombre de dalles entières : 80

Nombre de dalles pour le périmètre : 40

Nombre de dalles total : 120

Nombre de boîtes :  $120 : 40 = 3$  donc 3 paquets.

20

c) Que signifie le classement U.P.E.C. concernant ces dalles ?

U : Résistance du produit à l'abrasion.

P : Résistance au poinçonnement.

E : Résistance à l'étanchéité.

C : Résistance aux produits chimiques usuels.

20

d) Certains produits sont incompatibles pour l'entretien de ces dalles ? Dites Lesquels ?

Les cires (ou encaustiques et vernis)

Les solvants voir → acétone,  
trichloréthylène,  
white spirit.

10

e) Peut-on utiliser des colles en phase solvant pour poser ces dalles ?

OUI

NON

Dans les deux cas justifiez votre réponse.

Car les colles dont la base « alcool » est un produit incompatible avec le matériau.

15

i) Pour la mise en œuvre de ces dalles, quelles précautions devrez-vous observer ?

A la pose, il faut contrarier chaque dalle à 90°.

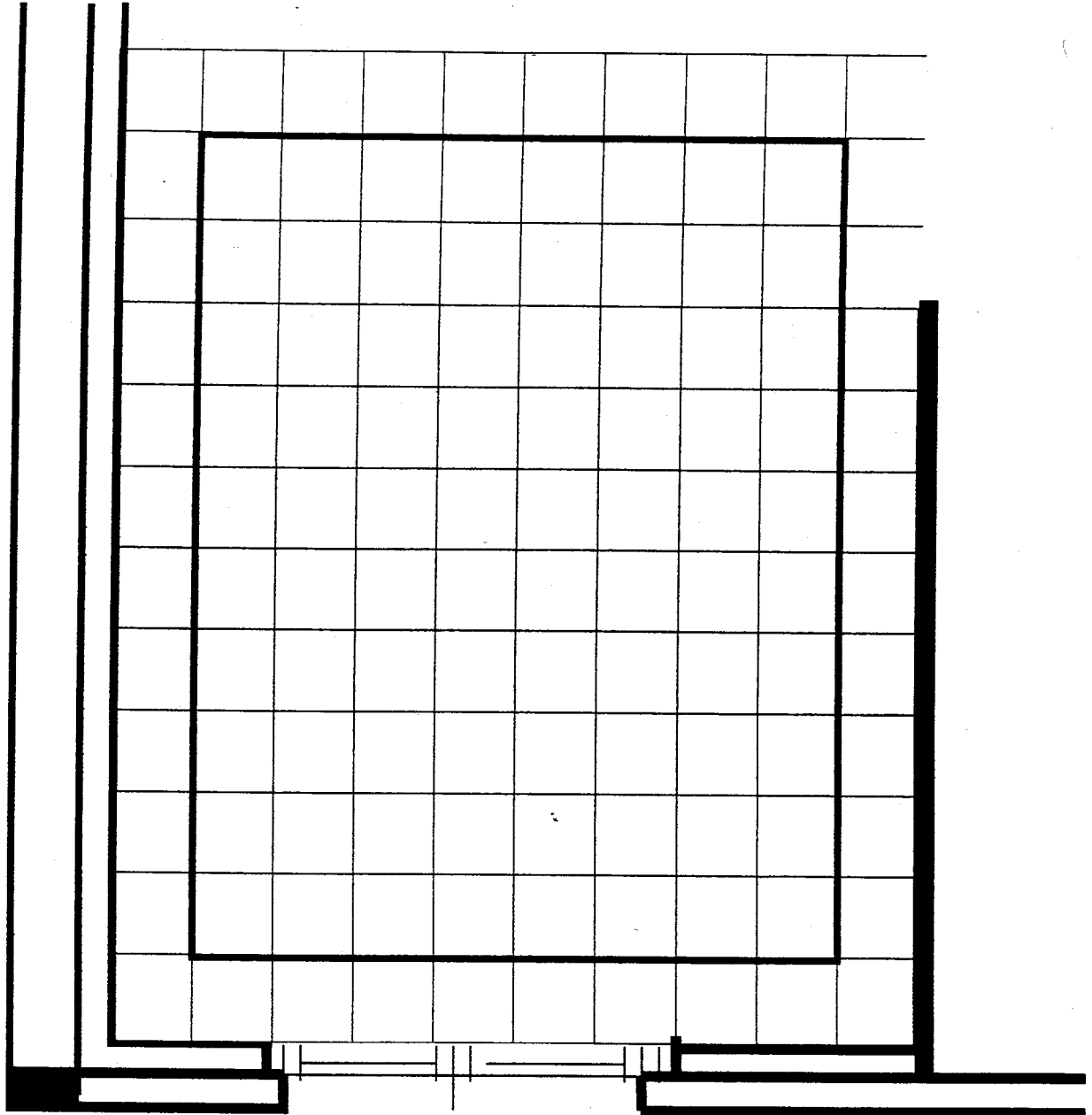
05

TOTAL

/ 105

Groupement académique "Est"	Session 2001	CORRIGE	
BEP FINITION Dominante Peinture Vitrerie Revêtement			Secteur A : Industriel
Epreuve écrite : EP2 "Analyse d'un dossier et rédaction d'un mode opératoire"	Durée : 4 h	Coef.: 6	page 4/9

Schéma servant pour le calepinage des dalles (échelle 1/25<sup>ème</sup>).



Largeur dalles périphériques

Nombre de dalles entières : .....

**Remarque** : les 1/2 ou 2 1/2 dalles seront comptée comme entières suivant le calepinage.

Calculs à reporter sur la feuille 4

Groupement académique "Est"	Session 2001	CORRIGE	
BEP FINITION Dominante Peinture Vitrerie Revêtement			Secteur A : Industriel
Epreuve écrite : EP2 "Analyse d'un dossier et rédaction d'un mode opératoire"	Durée : 4 h	Coef.: 6	page 5/9

## ON VOUS DEMANDE

- De réaliser une analyse de travail pour mener à bien l'ensemble des travaux de la chambre 3 comprenant le plafond, les murs et le sol.

**NOTA** : LE TRAVAIL DEMANDE SUIVANT LE D.T.U. SOIGNE. (A)

- Etablir l'ordre chronologique des différentes phases de travail ainsi que les renseignements techniques nécessaires pour mener à bien les travaux de cette chambre.

(S'inspirer du modèle ci-dessous)

<i>numéro</i>	<b>Opérations</b>	<b>Renseignements techniques</b>	<b>Matières d'œuvres / Matériels</b>
1	Egrener	La totalité des murs et du plafond	Lame à enduire de 20 + échafaudage ;
2	Reboucher	L'ensemble des surfaces (murs + plafond)	Lame 12 + 20 et couteau de 7 + enduit phase aqueuse.
3	Ratisser	Le plafond	
4	Poncer	Le plafond et les murs	Adhésif N° 80 à 180
5	Imprimer	Plafond Mur	Peinture IMPRIMUR, W.S., housses rouleau mouton, poil court, camion, grille, peinture SOYDOR.
6	Peindre	En deux couches le plafond (prévoir le temps de séchage)	
7	Préparer	Le sol	
8	Gratter	Les aspéritées	Grattoir spécial
9	Balayer	Convenablement toute trace de poussière	balai

<b>Groupement académique "Est"</b>	<b>Session 2001</b>	<b>CORRIGE</b>		
<b>BEP FINITION Dominante Peinture Vitrerie Revêtement</b>				Secteur A : Industriel
Epreuve écrite : EP2 "Analyse d'un dossier et rédaction d'un mode opératoire"		Durée : 4 h	Coef.: 6	page 6/9



<i>numéro</i>	<b>Opérations</b>	<b>Renseignements techniques</b>	<b>Matières d'œuvres / Matériels</b>
10	Appliquer	Du produit d'accrochage	Primaire spécial ciment
11	Ragrée	Le sol	Enduit de ragréage Lisseuse + sceau + pierre à poncer Malaxeur
12	Poncer	L'ensemble du sol	
13	Balayer	Convenablement l'ensemble pour éliminer toute trace de poussière	
13	Planter	Calpinage pour le départ de la première dalle	Cordeau
14	Encoller	Le sol par partie ou en totalité suivant colle	Colle phase aqueuse
15	Poser Couper	a) En tapis b) Le long des plinthes	Pointe à griffer Dalles semi-flexibles
16	Planter	Sur les murs le dépôt des différents revêtements	
17	Poser	Suivant votre implantation – le revêtement	Somfil – Colle - Kicoup
18	Nettoyer	Le matériel Le sol à l'eau claire	Serpillère - balai - brosse

40

**TOTAL**

/ 40

<b>Groupement académique "Est"</b>	<b>Session 2001</b>	<b>CORRIGE</b>		
<b>BEP FINITION Dominante Peinture Vitrerie Revêtement</b>				Secteur A : Industriel
Epreuve écrite : EP2 "Analyse d'un dossier et rédaction d'un mode opératoire"		Durée : 4 h	Coef.: 6	page 7/9

4) LECTURE DE PLANS

4.1. Que signifie « V.S. » indiqué sur le plan de coupe ?

Vide Sanitaire.

4.2. Expliquez ce terme « V.S. »?

Un vide sanitaire est un espace ventilé ménagé entre le dessous du plancher du rez-de-chaussée afin d'éviter les remontées d'humidité. Sa hauteur varie généralement entre 20 et 60 cm. Il est ventilé par des grilles communiquant avec l'extérieur placées sur des façades opposées.

4.3. Colorier en jaune sur le plan du lotissement le terrain sur lequel est bâtie la maison ?

Parcelle n° 15 dans l'angle formé par les voies A et B.

4.4. Calculer (en faisant apparaître le détail des calculs) la surface habitable de la chambre 3 ?

$$3,61 \times 2,95 = 10,65 \text{ m}^2.$$

4.5. Que veut dire « all 90 » écrit dans l'embrasure de la fenêtre de cette chambre 3 et donner la définition précise de ce mot ?

All 90 veut dire allège de 90 cm de haut. La hauteur d'allège d'une fenêtre est la mesure verticale de la distance qui sépare le sol fini de la pièce et le haut du réjingot de l'appui de fenêtre.

4.6. Votre client souhaite aménager un placard avec porte de 0,63 m de large dans la chambre 3. Le placard sera le plus grand possible en réduisant la longueur du W.C. attenant.

Vous dessinerez aux instructions à l'échelle 1/20 la chambre 3 et le W.C. actuel y compris la trappe d'accès aux combles et vous tracerez en pochant en bleu les cloisons qui délimitent le placard que vous aurez créé, les modifications seront cotées soigneusement selon les règles du dessin technique.

NOTA : LE TRAVAIL EST A FAIRE SUR LA FEUILLE PAGE N°9

10

15

05

05

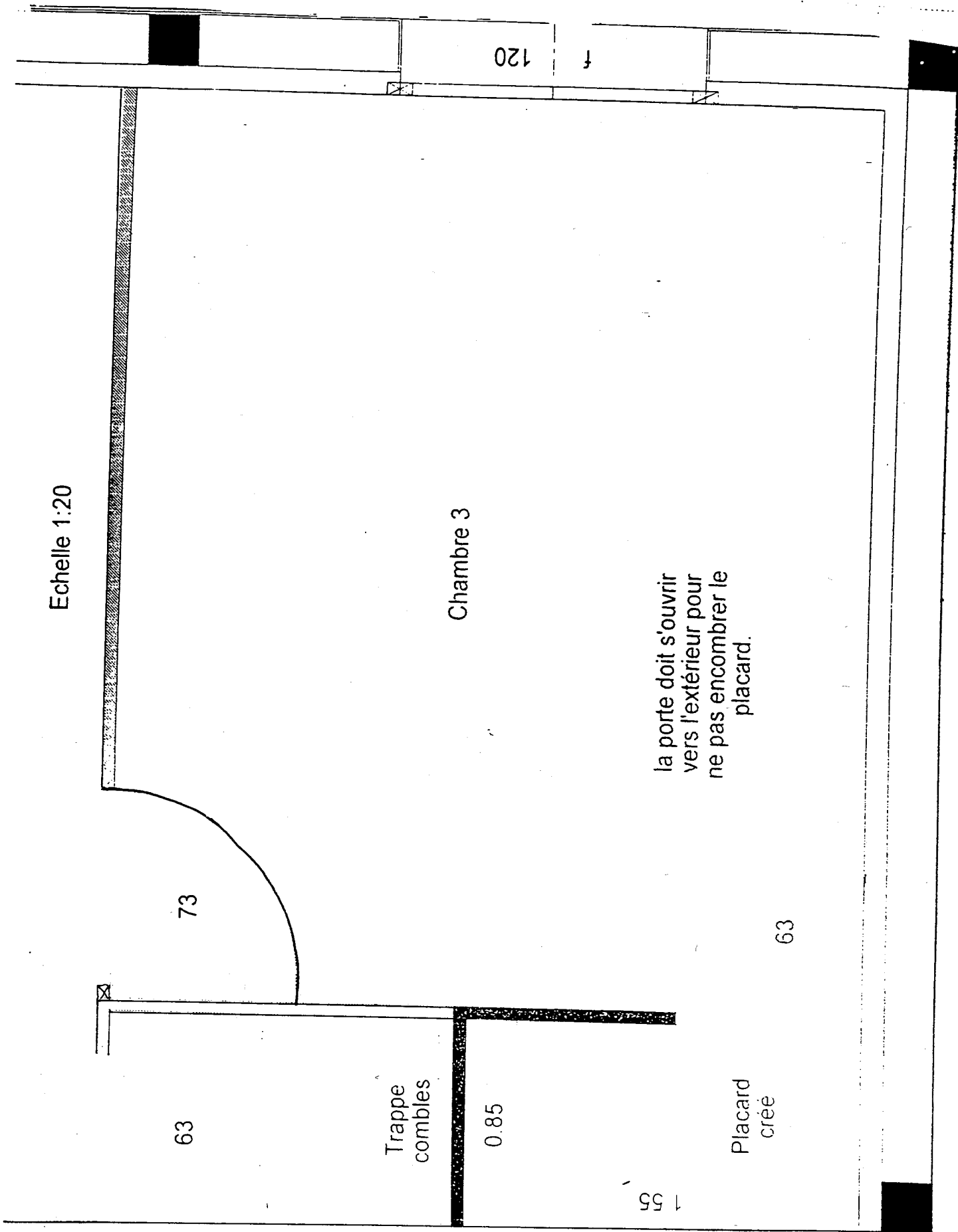
15

45

TOTAL

/ 95

Groupement académique "Est"	Session 2001	CORRIGE		
BEP FINITION Dominante Peinture Vitrerie Revêtement				Secteur A : Industriel
Epreuve écrite : EP2		Durée : 4 h	Coef.: 6	page 8/9
"Analyse d'un dossier et rédaction d'un mode opératoire"				



Groupement académique "Est"	Session 2001	CORRIGE	
BEP FINITION Dominante Peinture Vitrerie Revêtement			Secteur A : Industriel
Epreuve écrite : EP2	Durée : 4 h	Coef. : 6	page 9/9
"Analyse d'un dossier et rédaction d'un mode opératoire"			