

SUJET

Ce dossier est composé de 6 feuilles numérotées de 1/6 à 6/6 :

<i>1/6 lecture de plans :</i>	<i>/20 points</i>
<i>2/6 technologie :</i>	<i>/20 points</i>
<i>3/6 quantitatif :</i>	<i>/20 points</i>
<i>4/6 prévention et sécurité :</i>	<i>/10 points</i>
<i>5/6 dessin :</i>	<i>/10 points</i>
<i>6/6 art appliqué :</i>	<i>/20 points</i>

Le présent sujet est à rendre dans sa totalité en fin d'épreuve

Groupement académique "Est"	Session 2000	SUJET
BEP FINITIONS dominante : Sols et Moquettes et CAP associé Sols et Moquettes		Secteur A : Industriel
Epreuve : EP1 A "Réalisation et Technologie"	Durée totale BEP : 4 H Durée totale CAP : 4 H	Coef. : BEP : 5 Coef. : CAP : 5

LECTURE DE PLANS

Questions	Réponses	Points	
1°) -Rechercher la valeur des niveaux suivants :	X 1 : _____ X 2 : _____	/2 /2	
2°) -Dans quelles pièces ouvrent les portes suivantes ?	1 : _____ 2 : _____ 3 : _____	/1 /1 /1	
3°) -Calculer la surface des pièces suivantes :	Bureau : _____ Lingerie : _____ Chambre 1 : _____	/2 /2 /2	
4°) -Qu'indiquent les éléments repérés X ou V :	_____ _____	/2	
5°) - Calculer la hauteur d'une marche de l'escalier donnant accès aux combles :	_____ _____	/3	
6°) -Rechercher les dimensions de la baie repérée 3 :	-LNB : _____ -HNB : _____	/2	
		/20	

Technologie

Question n°1 : /7

Compléter le tableau suivant :

Abréviation	Désignation	Classification
U		
	poinçonnement	
E		E0 à E3
C		

Question n°2: /3

Quelle est la destination d'un ragréage classé:

- P1 : _____
- P3 : _____

Question n°3 : /6

Expliquer les termes suivants :

Réaction au feu M3 : _____
Temps ouvert 55' : _____
Temps de gommage 10' : _____

Question n°4 : /4

Comment éliminer sur une moquette tuftée les taches suivantes ?

goudron : _____
vin rouge : _____
boue : _____
colle acrylique : _____

Quantitatif

Question n°5 : /20

La pose d'un sol type SARLON QUARTZ (fiche technique) est prévue pour le salon et le séjour (ne pas tenir compte de la cheminée)

Etat des lieux : le sol est une chape ciment :

On vous demande de calculer la quantité de matière d'œuvre nécessaire pour ce travail .(servez vous du dossier technique) .

(Faire apparaître les calculs dans le tableau)

Matière d'oeuvre	Rendement et conditionnement	Surface à traiter (salon +séjour)	Quantité à commander
Primaire (PRIMOXOL)			
Ragréage (ROXOL HR) en 2 mm			
SARLON quartz 33			
Colle SADER TAC			

Prévention et sécurité

Question n°6 : /5

Citer les règles de sécurité pour l'emploi de la colle Néoprène ?

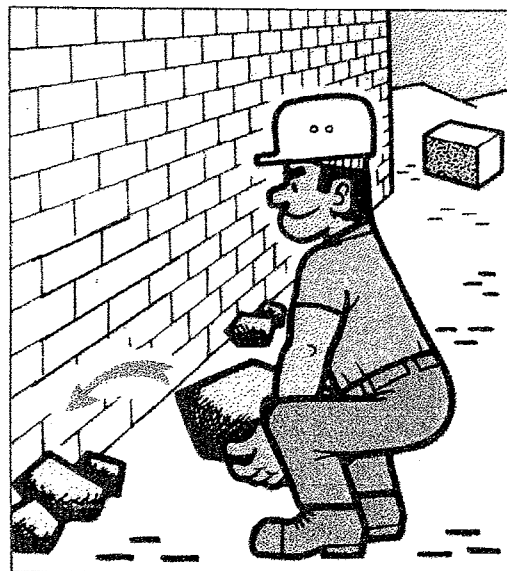
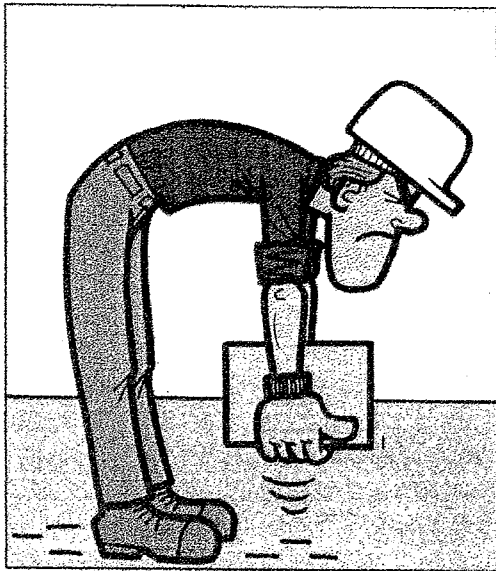
Question n°7 : /2

Que signifie ce symbole ?



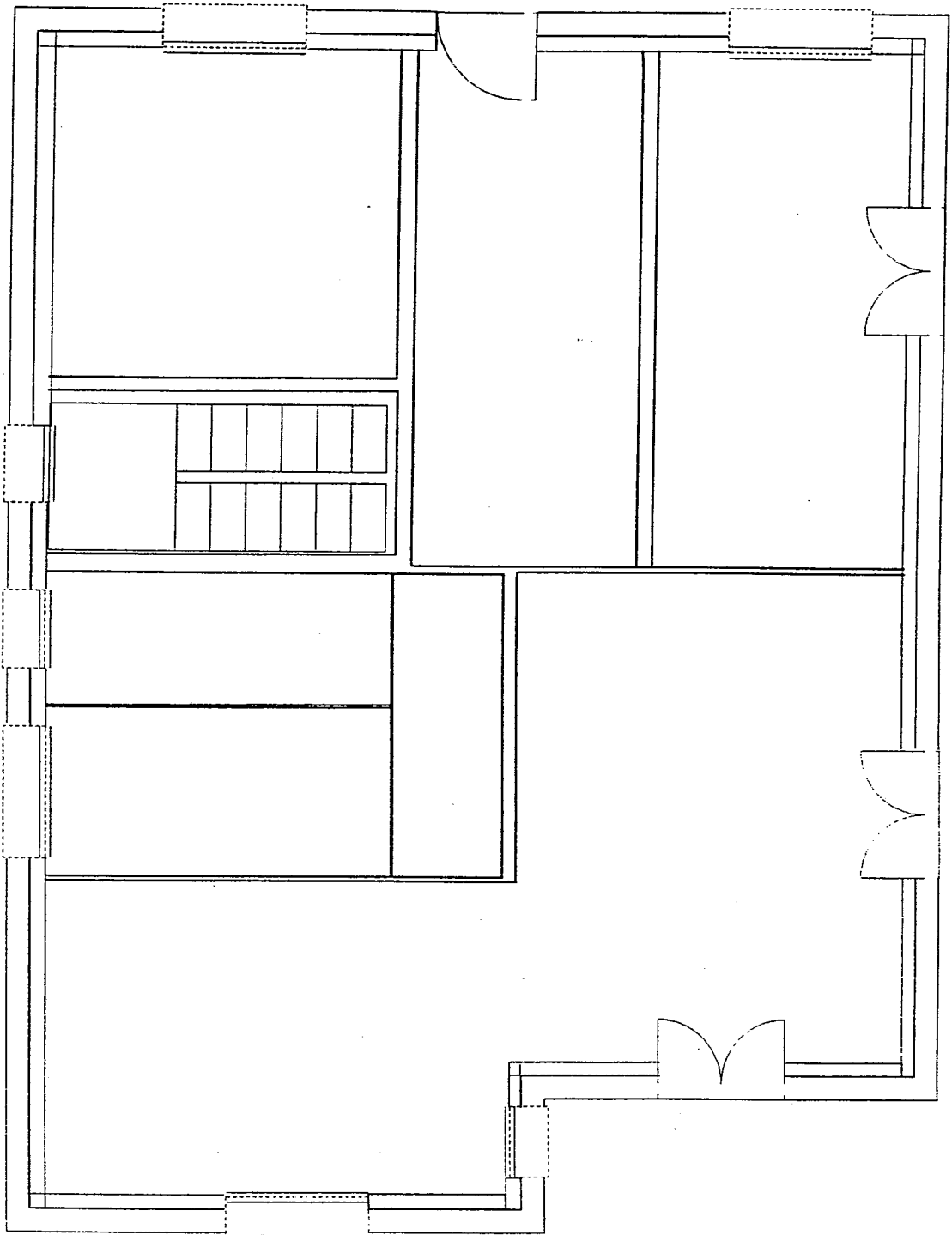
Question n°8 : /3

Quelle est la position initiale pour soulever une charge de 20 kg du sol :(cocher la bonne solution)



Dessin /10

En vous servant du dossier technique replacer schématiquement chaque porte du rez de chaussée ,avec le sens d'ouverture ,sur le dessin ci dessous :



ART APPLIQUE /20

Echelle 1/20

Une pose de dalles 30/30 est prévue pour le bureau, le client vous demande de lui faire un calpinage de cette pièce ainsi qu'une idée de motif (minimum 3 couleurs).

