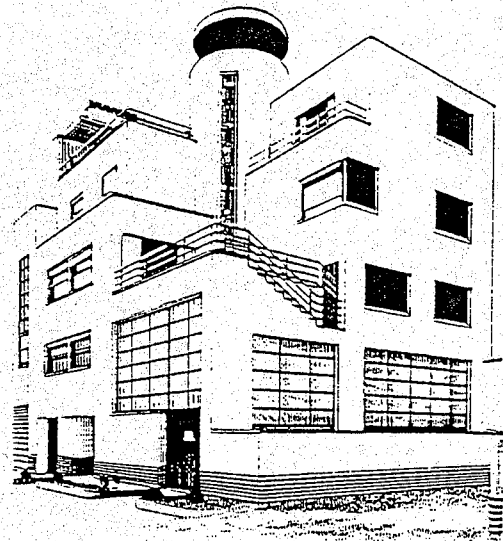


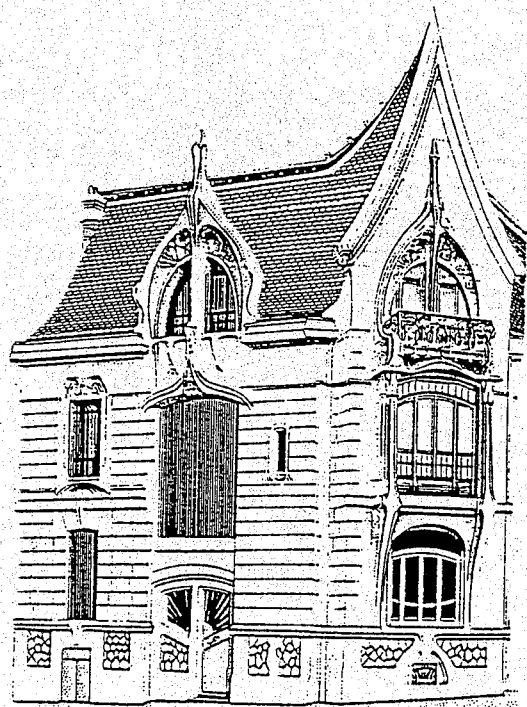
CORRIGE

Ces éléments de correction n'ont qu'une valeur indicative. Ils ne peuvent en aucun cas engager la responsabilité des autorités académiques, chaque jury est souverain.



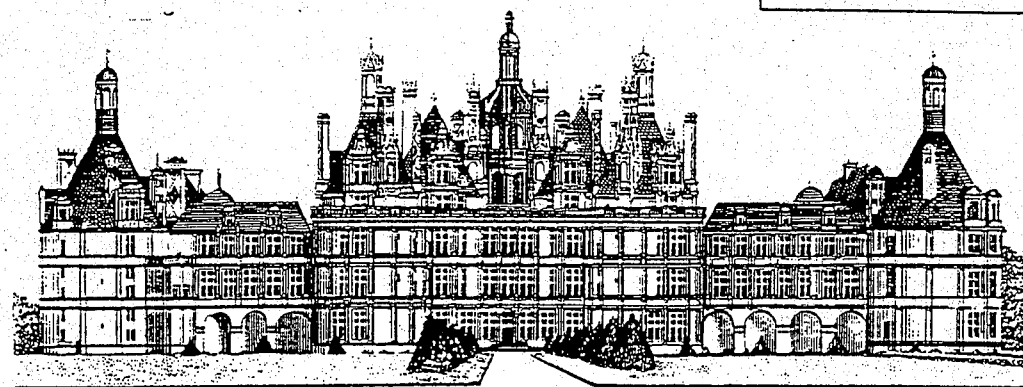
Paris, villa Martel par Mallet-Stevens

ART DECO



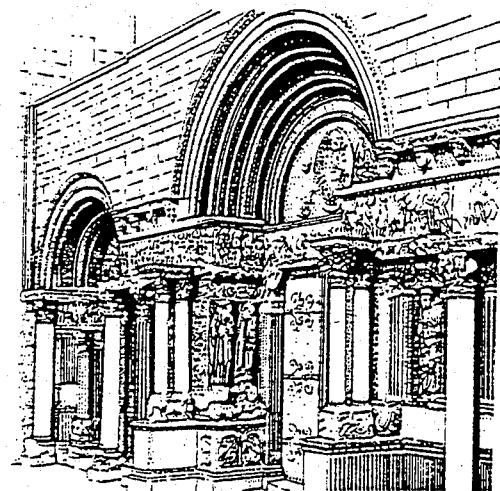
Nancy, maison rue Lionnois par Weissenburger

**ART NOUVEAU ou
MODERN'N STYLE**



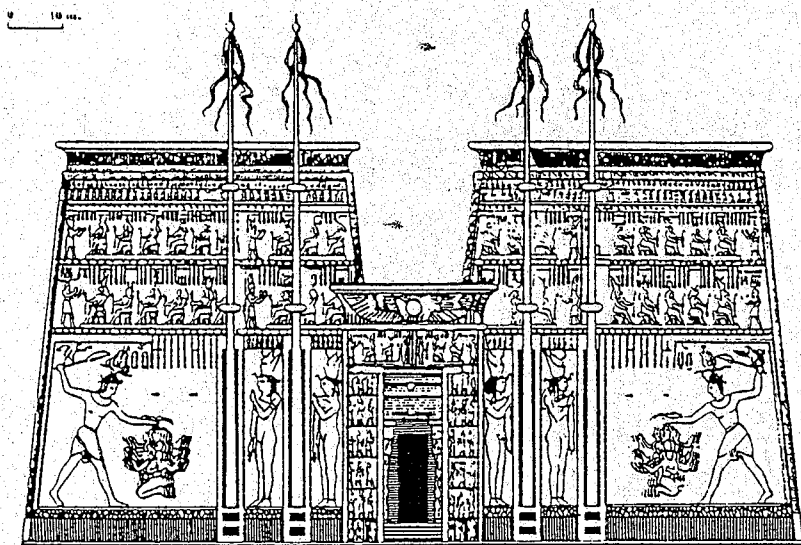
Château de Chambord

RENAISSANCE FRANCAISE



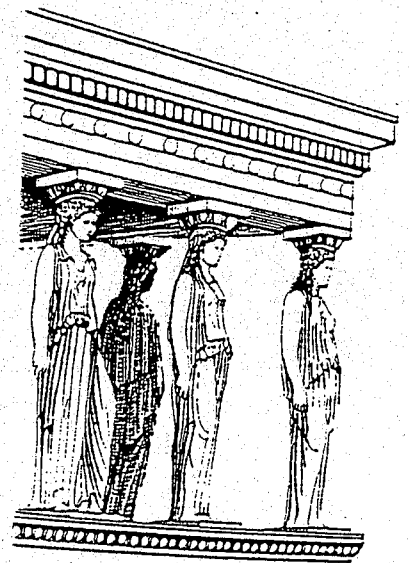
Portail de Saint-Gilles-du-Gard

ART ROMAN



un temple

ART EGYPTIEN



ART GREC

Les cinq architectures représentées appartiennent à des époques bien définies de l'histoire de l'art.

Inscrivez, dans la case sous chaque illustration, le nom de la période à laquelle elle appartient.
(exemple : ART GREC)

GROUPEMENT "EST"	SESSION 2001	CORRIGE	TIRAGES
B.E.P. BOIS ET MATERIAUX ASSOCIES C.A.P. Fabrication Industrielle de Mobilier et Menuiserie C.A.P. MENUISERIE - AGENCEMENT		Code (s) examen (s) : 23401 / 23425 / 23424	
EPREUVE : EP1.B. REALISATION TECHNOLOGIE ET ARTS APPLIQUES	Durée Totale B.E.P. : 20 heures Durée Totale C.A.P. :	Coef. B.E.P. : 10 Coef. C.A.P. :	
PARTIE ECRITE - Arts Appliqués ^(B)	Durée B.E.P. : 4 H Durée C.A.P. : 4 H	Page : 1 / 1	