

SUJET :

L'Architecte maître d'œuvre des immeubles ci-dessus souhaite que l'abribus à installer sur la rue soit réalisé en bois (lamellé-collé, massif, panneau de contre-plaqué marine, déroulé de Red Cedar, etc..)

Il a fait des croquis d'éléments d'architecture appartenant à ces immeubles.

On vous demande de retenir un de ces croquis afin de réaliser une esquisse en harmonie avec l'architecture de ces immeubles.

Cet abribus pourra avoir un toit translucide (verre ou matière plastique), des éléments porteurs sur la face arrière (poteaux ou paroi) ou un poteau central portant la toiture.

Vous pouvez esquisser un banc ou des sièges juxtaposés.

Votre esquisse sera réalisée sur la feuille de Canson pré-imprimée. Vous rehausserez votre dessin de couleurs qui peuvent être empruntées aux immeubles.

EVALUATION :

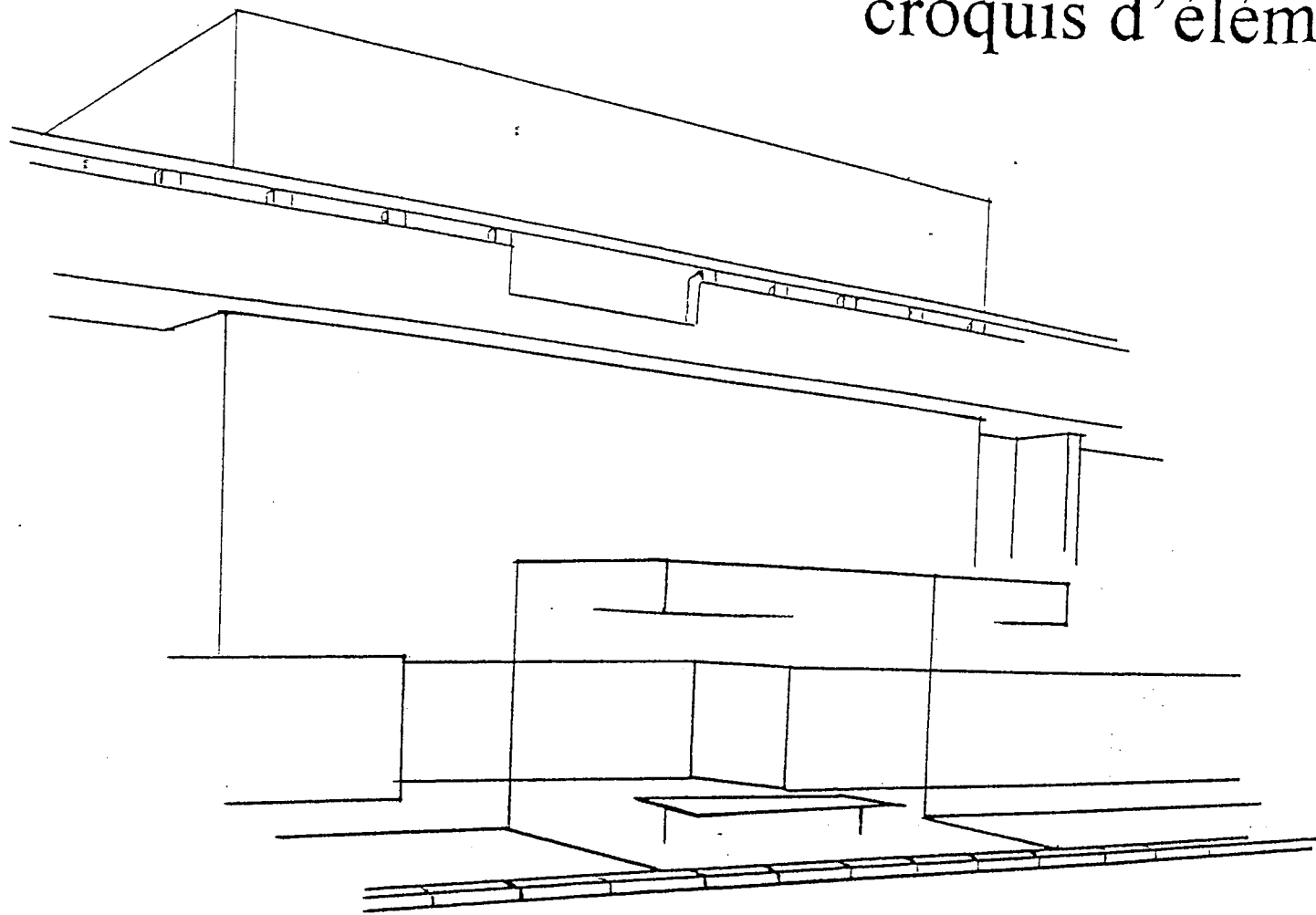
- ◆ Harmonie de l'architecture et utilisation de l'élément architectural choisi: 5 points
- ◆ Pertinence et faisabilité du projet: 4 points
- ◆ Qualité de l'esquisse et son rendu de couleur : 6 points
- ◆ Histoire des styles : 5 points

TOTAL :

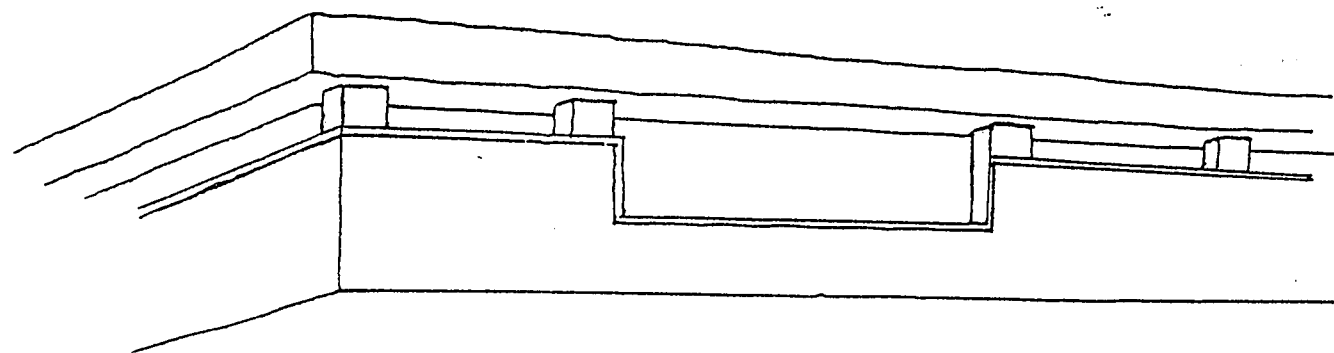
/	20 points
---	-----------

GROUPEMENT "EST"	SESSION 2001	SUJET	TIRAGES
B.E.P. BOIS ET MATERIAUX ASSOCIES C.A.P. Fabrication Industrielle de Mobilier et Menuiserie C.A.P. MENUISERIE - AGENCEMENT	Code (s) examen (s) : 23401 / 23425 / 23424		COULEUR
EPREUVE : EP1.B. REALISATION TECHNOLOGIE ET ARTS APPLIQUES	Durée Totale B.E.P. 20 heures Durée Totale C.A.P.	Coef. B.E.P. 10 Coef. C.A.P.	
PARTIE ECRITE - Arts Appliqués (5)	Durée B.E.P. : 4 H Durée C.A.P. : 4 H	Page 1 / 4	

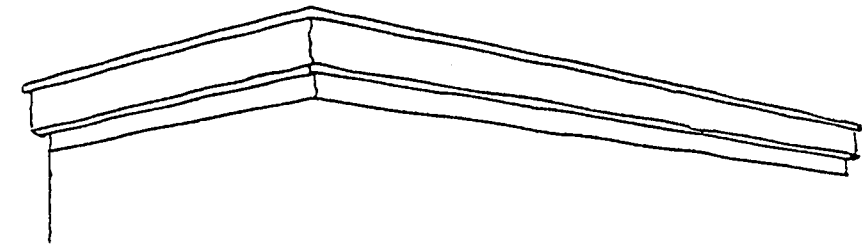
croquis d'éléments d'architecture



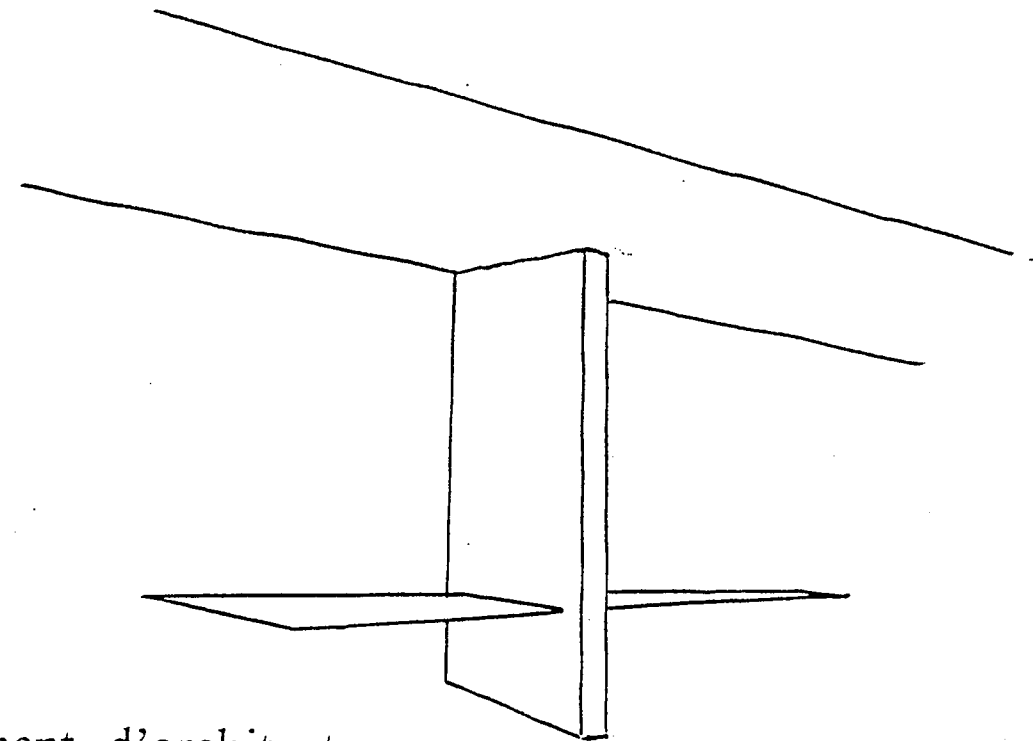
POSITION DE L'ABRIBUS SUR LA RUE



BANDEAU COURANT DES BALCONS
élément d'architecture

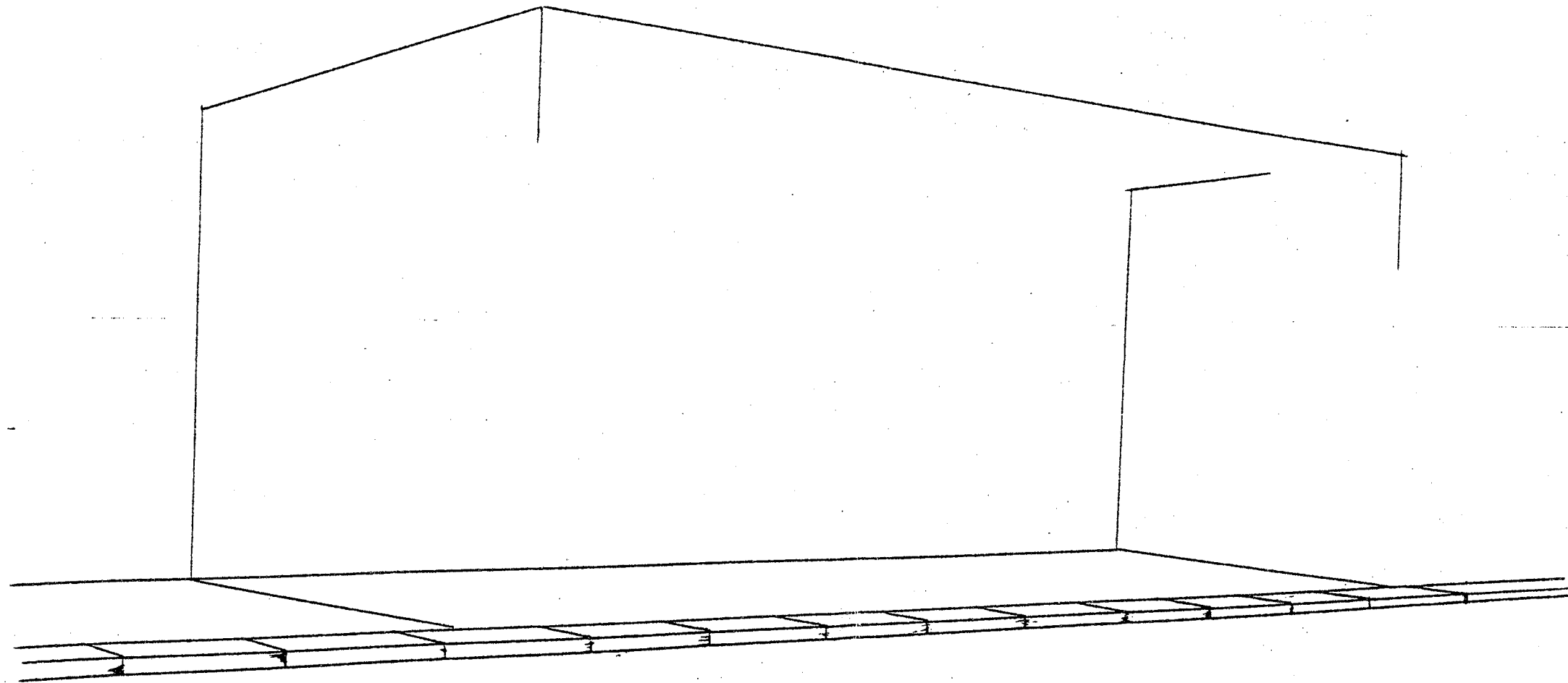


BANDEAU SUPÉRIEUR DES IMMEUBLES
élément d'architecture

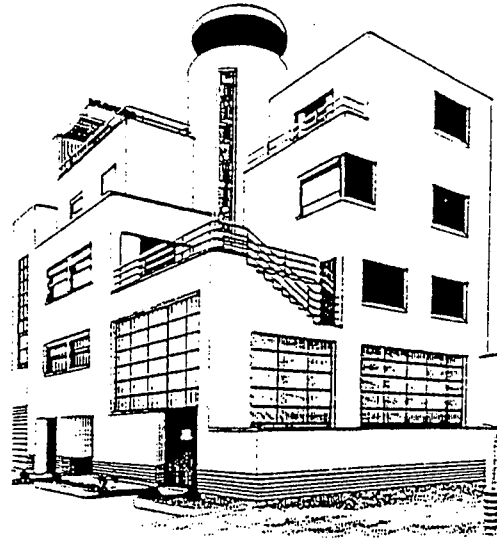


élément d'architecture
POTEAU SUPPORT DES BALCONS ENTRE DEUX IMMEUBLES

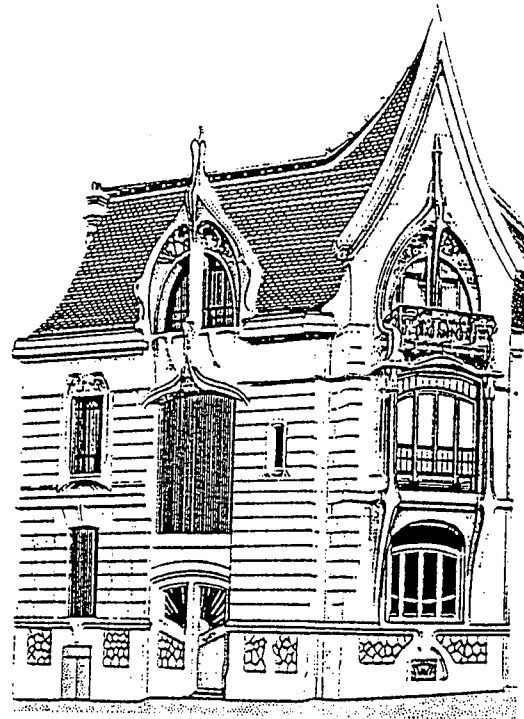
GROUPEMENT "EST"	SESSION 2007	SUJET	TIRAGES
B.E.P. BOIS ET MATERIAUX ASSOCIES C.A.P. Fabrication Industrielle de Mobilier et Menuiserie C.A.P. MENUISERIE - AGENCEMENT	Code (s) examen (s) : 23401 / 23425 / 23424		
EPREUVE : EPI.B. REALISATION TECHNOLOGIE ET ARTS APPLIQUES	Durée Totale B.E.P. : 20 heures Durée Totale C.A.P. :	Coef. B.E.P. : 10 Coef. C.A.P. :	
PARTIE ECRITE - Arts Appliqués	Durée B.E.P. : 4 H Durée C.A.P. : 4 H	Page : 2 / 4	



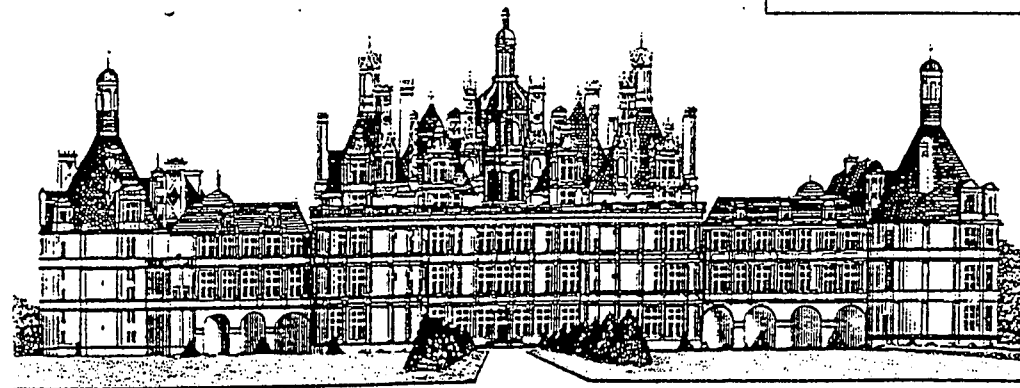
GROUPEMENT "EST"	SESSION 2001		SUJET	TIRAGES
B.E.P. BOIS ET MATERIAUX ASSOCIES C.A.P. Fabrication Industrielle de Mobilier et Menuiserie C.A.P. MENUISERIE - AGENCEMENT	Code (s) examen (s) : 23401 / 23425 / 23424		PAPIER DESSIN	
EPREUVE : EP1.B. REALISATION TECHNOLOGIE ET ARTS APPLIQUES	Durée Totale B.E.P. 20 heures	Coef. B.E.P. 10		
	Durée Totale C.A.P.	Coef. C.A.P.		
PARTIE ECRITE - Arts Appliqués (B)	Durée B.E.P. : 4 H	Durée C.A.P. : 4 H	Page	3 / 4



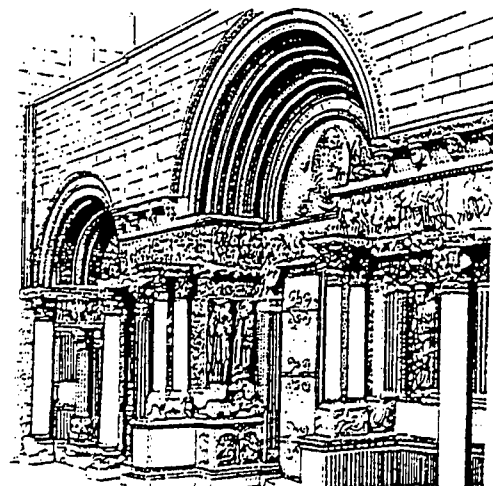
Paris, villa Martel par Mallet-Stevens



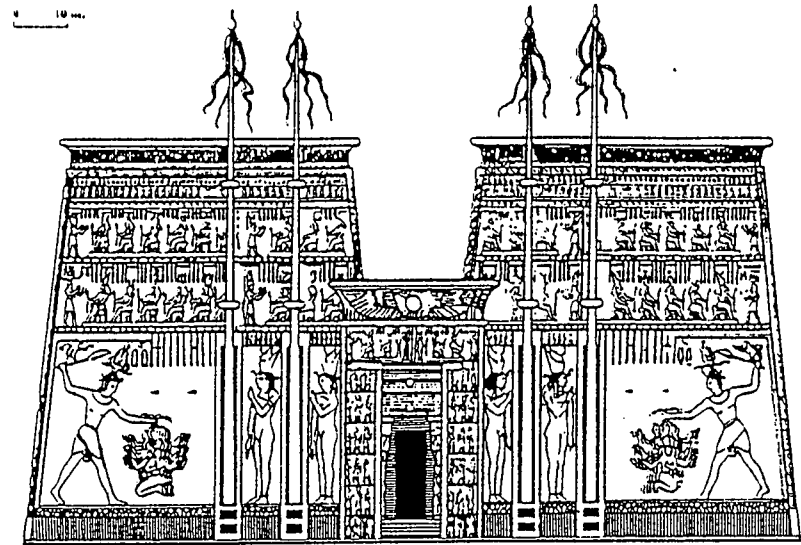
Nancy, maison rue Lionnois par Weissenburger



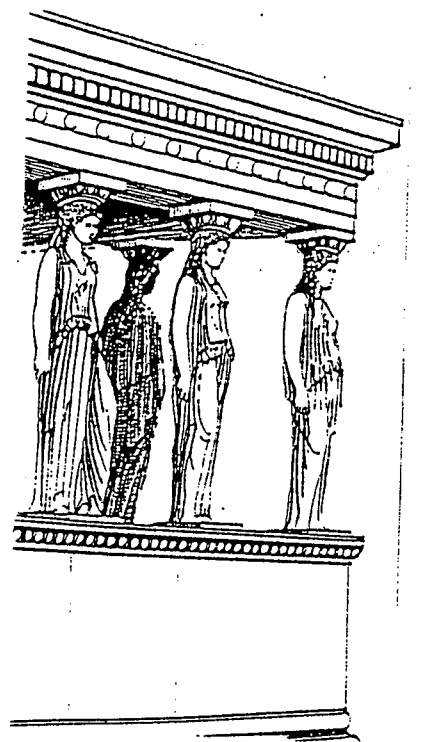
Château de Chambord



Portail de Saint-Gilles-du-Gard



un temple



Les cinq architectures représentées appartiennent à des époques bien définies de l'histoire de l'art.

Inscrivez, dans la case sous chaque illustration, le nom de la période à laquelle elle appartient.
(exemple : ART GREC)

ART GREC

GROUPEMENT "EST"	SESSION 2004	SUJET	TIRAGES
B.E.P. BOIS ET MATERIAUX ASSOCIES C.A.P. Fabrication Industrielle de Mobilier et Menuiserie C.A.P. MENUISERIE - AGENCEMENT	Code (s) examen (s) : 23401 / 23425 / 23424		
EPREUVE : EP1.B. REALISATION TECHNOLOGIE ET ARTS APPLIQUES	Durée Totale B.E.P. : 20 heures Durée Totale C.A.P. :	Coef. B.E.P. : 10 Coef. C.A.P. :	
PARTIE ECRITE - Arts Appliqués (b)	Durée B.E.P. : 4 H Durée C.A.P. : 4 H	Page 4 / 4	