

Groupement "Est"	Session 2001	Sujet	Tirages
BEP Métiers de la Mode et des Industries Connexes		Code(s) examen(s) 24204	
Champ Couture flou			
Épreuve : EP2 Technologie : étude et analyse de cas		Coef : 6	
Durée épreuve : 4h		page : 1/9	

EP2
TECHNOLOGIE : ETUDE et ANALYSE de CAS

N°	DOCUMENTS	DOCUMENTS à RENDRE
1	Page de garde	
2	Cahier des charges	
3	Travail demandé - Nomenclature	
4	Analyse de produit	X
5	Solutions technologiques	X
6	Choix des matériaux et Coûts	X
7	Choix des matériels	X
8	Contrôle de qualité	X
9	DAO	X *

* Feuille imprimée par le surveillant

DOCUMENTS RESSOURCES

- 1/8 Catalogue matériaux cuir
- 2/8 Catalogue matériaux chaîne et trame
- 3/8 Catalogue matériaux doublures et thermocollant
- 4/8 Catalogue fils, fermetures à glissière, transferts
- 5/8 Solutions technologiques : - poches
- 6/8 - moyens de fermeture
- 7/8 - finitions de taille
- 8/8 Fichier machines

EXTRAIT DU CAHIER DES CHARGES

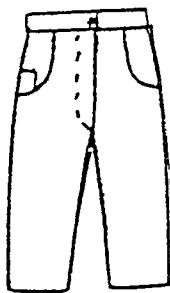
CHAMPS D'APPLICATION :

- | | |
|---|---|
| <input type="checkbox"/> prêt à porter | <input type="checkbox"/> couture flou |
| <input type="checkbox"/> tailleur dame | <input type="checkbox"/> vêtement de peau |
| <input type="checkbox"/> tailleur homme | |

Pour sa nouvelle collection, l'entreprise « MIR » veut adapter le pantalon « Jean », en le doublant et en modifiant la fabrication .

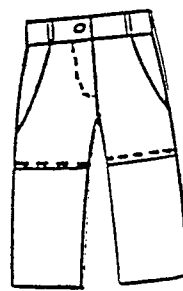
Il sera réalisé en :

- . cuir
- . lainage fin
- . tweed léger



Descriptif pantalon « Jean »

Pantalon en jean fermé par 1 glissière sur le devant.
1 poche ticket sur le devant insérée dans la poche droite
2 poches plaquées au dos



Descriptif pantalon « Jean »

DEVANT : Coutures surpiquées au genou
2 poches italiennes
Fermeture avec sous-pont

DOS : 2 poches doublées surpiquées
Coutures ouvertes au genou
Empiècements dos surpiquées

CEINTURE rapportée, thermocollée
Pliée en deux, hauteur finie : 25 mm
Fermée par un bouton pression

PASSANTS Pliés, surpiqués
Plaqués sue ceinture

TRAVAIL DEMANDE

En fonction de votre champ d'application vous devez :

- à l'aide de la nomenclature et du descriptif, établir l'analyse de produit du pantalon « MEGA » sur fiche 4 / 9
- A l'aide du fichier des solutions technologiques :
 - Sélectionner le modèle de fermeture à glissière qui vous semble convenir au pantalon « MEGA ». sur fiche 5 / 9
 - Justifier votre choix sur fiche 5 / 9
 - Etablir la gamme de montage pour exécuter cette fermeture sur fiche 5 / 9
- A l'aide du fichier matériaux, sélectionner la matière la mieux adaptée à la réalisation du pantalon « MEGA », Justifier votre choix sur fiche 6 / 9
- A l'aide du fichier doublure, sélectionner la doublure qui vous semble la plus appropriée pour ce modèle, Justifier votre choix sur fiche 6 / 9
- Calculer les coûts sur fiche 6 / 9
- A l'aide du fichier machine, sélectionner en relevant la référence du constructeur
 - Le matériel le mieux adapté pour réaliser, Justifier votre choix :
 - * l'assemblage de la doublure sur fiche 7 / 9
 - * le surpiquage des passants sur fiche 7 / 9
 - Indiquez le type de point de ces machines sur fiche 7 / 9
 - Quel type d'entraînement trouve-t-on sur ces machines ? sur fiche 7 / 9
 - Quels sont les organes d'entraînement de ces machines ? sur fiche 7 / 9
- A l'aide du descriptif et de la nomenclature
 - * compléter la fiche des critères de qualité du devant du pantalon
 - énumérer les différents points à contrôler sur fiche 8 / 9
 - définir les tolérances d'exécution sur fiche 8 / 9
- A l'aide du logiciel de DAO.(GMPCAD ou GMP2D): *compléter le dessin technique de la poche dos
 - * sortir la section
 - * côter la section

NOMENCLATURE des ELEMENTS du PANTALON « MEGA »

13	1	Ceinture gauche	Cuir Ou matière textile
12	1	Ceinture droite	
11	5	Passants	
10	1	Côté devant gauche avec fond de poche	
9	1	Côté devant droit avec fond de poche	
8	1	Haut devant gauche	
7	1	Haut devant droit	
6	1	Bas de jambe devant gauche	
5	1	Bas de jambe devant droit	
4	1	Haut dos gauche	
3	1	Haut dos droit	
2	1	Bas de jambe dos gauche	
1	1	Bas de jambe dos droit	
Rp	Nb	Désignation	Matières

20	1	Fermeture	20 cm
19	1	Thermocollant ceinture	Thermocollant maille
18	1	Thermocollant fermeture	
17	2	Poches dos	Doublure
16	2	Fonds de poches devants	
15	2	Dos	
14	2	Devants	
Rp	Nb	Désignation	Matières

ANALYSE de PRODUIT

PRODUIT	ENSEMBLE et SOUS-ENSEMBLE	ELEMENTS CONSTITUTIFS du PRODUIT	
		Pièces travaillées	Pièces approvisionnées
		<p>Thermocollant ceinture Ceinture gauche Ceinture droite</p> <p>Passants</p> <p>Doublure dos gauche Doublure dos droit</p> <p>Doublure devant gauche Doublure devant droit</p> <p>Côté devant gauche</p> <p>Fond de poche gauche</p> <p>Haut devant gauche</p> <p>Bas jambe devant gauche</p> <p>Bas jambe devant droit</p> <p>Haut devant droit</p> <p>Fond de poche droit</p> <p>Côté devant droit</p> <p>Haut dos gauche Bas jambe dos gauche</p> <p>Haut dos droit Bas jambe dos droit</p>	<p>Pression</p> <p>Fermeture glissière</p>

SOLUTIONS TECHNOLOGIQUES

APPELLATION	JUSTIFICATION du CHOIX

GAMME de MONTAGE

N°	OPERATIONS	SCHEMAS

CHOIX des MATERIAUX - COUTS

CHOIX de la MATIERE	
APPELLATION	JUSTIFICATION du CHOIX

CHOIX de la DOUBLURE	
APPELLATION	JUSTIFICATION du CHOIX

Suivant le champ d'application :

Pour exécuter le pantalon, on utilise :

→ 18 pieds de cuir ou → 1.40 mètre de tissu

→ 1.30 mètre de doublure

→ 0.60 mètre de thermocollant

Coût de la matière première H.T. :

Coût de la matière première T.T.C.

CHOIX des MATERIELS

TYPE de TRAVAUX	REFERENCE du CONSTRUCTEUR	TYPE de POINT	ENTRAINEMENT	ORGANES d' ENTRAINEMENT	JUSTIFICA TION du CHOIX
ASSEMBLAGES					
SURPIQUAGES					

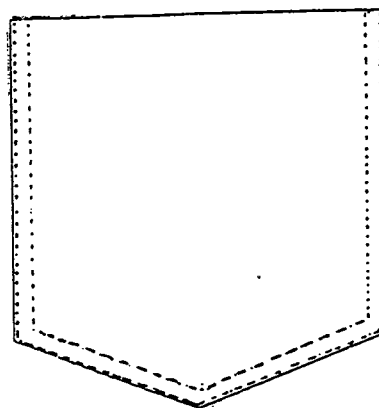
CONTROLE de QUALITE (contrôle final)

ELEMENTS	POINTS à CONTROLER	TOLERANCES
DEVANT		
CEINTURE		
ASPECT GENERAL		

DAO

Tableau de mesures

	10	5
ASSEMBLAGE	X	
COULISSAGE	X	
SURPIQUAGE		X

**TRAVAIL DEMANDE :****Sur poste informatique :**

- Sortir le dessin du pantalon : nom du fichier : MEGA
- Tracer le plan de coupe de la poche
- Tracer la section en respectant les règles de dessin technique
- Coter la section
- Sauvegarder sur disquette : nom du fichier « numéro d'anonymat du candidat »