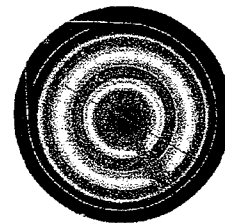


LES TABLES DE CUISSON

● DES FOYERS A LA CARTE

Le foyer **Haloring 2400 W**, exclusivité Scholtès, est le plus puissant du marché. Il est idéal pour les cuissons saisies, les fritures, et toutes les préparations exigeant une remontée rapide de la température. Sa lampe halogène circulaire épouse la forme du récipient. La TSE 524, possède deux foyers Haloring pur, composés de deux lampes concentriques. L'un, modulable en diamètre, s'adapte aux petits récipients.

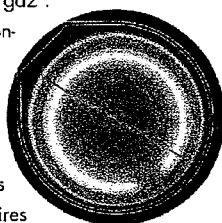
Le **Quickring** : la précision du système Mijotronic, la répartition stable et homogène de la chaleur assurent la réussite des cuissons douces : mijotages, sauces ou réchauffages.



Haloring pur 2400 W

● L'HALOGÈNE

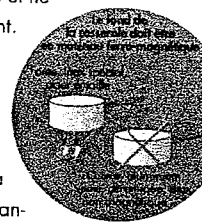
Ce mode de cuisson, qui agit par rayonnement, est apprécié pour ses propriétés qui rappellent celles du gaz : visualisation immédiate de la puissance, montée rapide en température, faible inertie thermique. Il est idéal pour les cuissons vives ou saisies. Précis, il s'adapte également aux cuissons douces. Chez Scholtès, pour une meilleure répartition de la chaleur, ces foyers sont "Haloring" car leurs lampes circulaires épousent la forme du récipient. Le foyer Haloring 2400 W, exclusivité Scholtès, est le plus puissant du marché.



● L'INDUCTION

Cette technologie, lancée par Scholtès il y a une vingtaine d'années, est basée sur le principe du champ magnétique. Ce dernier traverse le verre vitrocéramique et ne devient chaleur qu'au contact du récipient. Le foyer n'émet aucune chaleur.

Les avantages de l'induction : un très bon rendement énergétique, une réaction instantanée aux commandes et une grande précision de réglage. L'induction convient à tous les types de préparation : de la puissance la plus élevée (2200 W) pour les cuissons vives à la plus basse (26 W) pour les préparations délicates, sauces ou chocolat fondu.



Les avantages exclusifs Scholtès :

4 foyers autonomes : chaque foyer est muni d'un générateur indépendant, ce qui permet d'utiliser les 4 foyers simultanément à leur puissance maximale, et avec la meilleure souplesse de réglage.

Sécurité anti-brûlures : au cours de la cuisson, le récipient finit par transmettre sa chaleur au verre vitrocéramique ; c'est pourquoi Scholtès a équipé chaque foyer d'un voyant de chaleur résiduelle.

● LE RADIANT

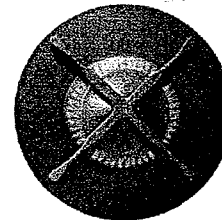
Transmettant la chaleur par conduction, il est moins rapide que le gaz ou l'halogène. Sa grande précision de réglage le rend parfait pour les cuissons douces : mijotages, sauces ou réchauffages. La nouvelle génération de foyers Quickring Scholtès s'éclaire en 3 secondes. Grâce à ses 10 spires plus concentrées, la répartition de la chaleur est plus homogène.



Foyer Quickring

● LE GAZ

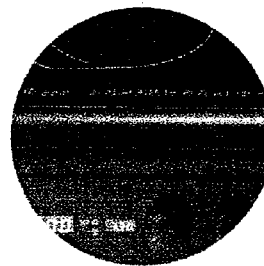
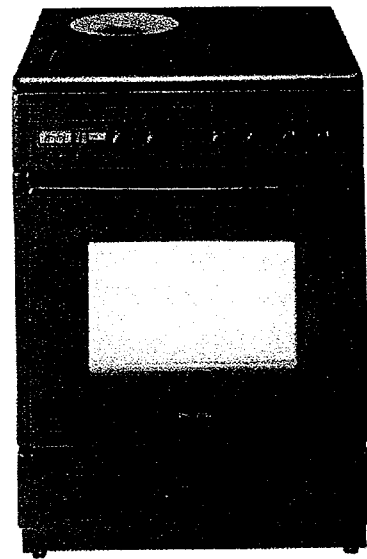
Mode de cuisson traditionnel par excellence, aux qualités toujours appréciées, le gaz est rapide et très souple. Rapide, grâce au foyer Scholtès surpuissant de 3,3 kW, il est idéal pour porter à ébullition de grands volumes. Souple, il convient parfaitement aux cuissons exigeant une variation rapide de puissance.



Brûleur gaz sécurité

Groupement académique "Est"	Session 2001	DOCUMENT TECHNIQUE		TIRAGES
B.E.P. ICEE		code examen :		
Installateur Conseil en Equipement Electroménager		Durée :	Coef. :	Page :
Epreuve : EP2 - Analyse des matériels		4 h	7	DT 7/26

M U L T I F O N C T I O N P Y R O L Y S E



Voyants lumineux sur le plan de cuisson vitrocéramique



CE 386 FH

- Pyrolyse ◦ Multifonction ◦ 60 x 60 ◦ Porte froide anti-brûlure ◦ 9 fonctions de cuisson ◦ Tournebroche temporisé
- Programmeur électronique triple afficheur ◦ Thermostat électronique ◦ Température présélectionnée ◦ Pyrolyse préprogrammée
- Bandeau et façade verre ◦ Dessus verre vitrocéramique "Hightrans" ◦ Affichage des pictogrammes sur le plan de cuisson
- 2 Haloring dont 1 de 2400 W exclusif ◦ 2 Quickring ◦ 4 témoins de chaleur résiduelle

CE 386 FH AN Anthracite 10 590 F

CE 386 FH WH Blanc 10 590 F

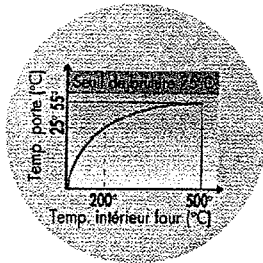
Groupement académique "Est"	Session 2001	DOCUMENT TECHNIQUE		TIRAGES
B.E.P. ICEE		code examen :		
Installateur Conseil en Equipement Electroménager		Durée :	Coef. :	Page :
Epreuve : EP2 - Analyse des matériels		4 h	7	DT 8/26

LES CUISINIÈRES

VITROCÉRAMIQUE LES MIXTES									
C 245 H page 101	C 545 H page 101	C 542 H page 101	C 386 FGEAS page 104	C 366 FGEA page 104	C 246 FGEA page 104	C 246 FGEA Trad. page 105	C 243 FGEA page 107	C 223 GEA page 107	C 245 GEA page 108
595 x 613 858/883	540 x 585 850/870	540 x 585 850/870	595 x 613 858/883 1412	595 x 613 858/883 1412	595 x 613 858/883 1412	595 x 613 858/883 1412	595 x 613 858/883 1412	595 x 613 858/883 1412	595 x 613 858/883 1412
Vitrocéramique 1 halo + 3 quick Catalyse	Vitrocéramique 1 halo + 3 quick Catalyse	Vitrocéramique 1 halo + 3 quick Catalyse	émail 3 gaz + 1 élec Pyrolyse	émail 3 gaz + 1 élec Pyrolyse	émail 3 gaz + 1 élec Pyrolyse	émail 3 gaz + 1 élec Pyrolyse	émail 3 gaz + 1 élec Pyrolyse	émail 3 gaz + 1 élec Pyrolyse	émail 3 gaz + 1 élec Catalyse
7	7	4	9	7	7	7	3	3	7
émail	émail et verre	émail et verre	verre	verre	émail	émail	émail	émail	émail
4	4	4	4	4	4	4	4	4	4
4	4	4	4	4	4	4	4	4	4
quickring 2000/215 quickring 1200/165 quickring 1400/180 haloring 2400/230 Aiguilles	quickring 1400/145 quickring 1100/145 quickring 1100/145 haloring 2200/210 Aiguilles	quickring 1400/145 quickring 1100/145 quickring 1100/145 haloring 2200/210 Aiguilles	rapide gaz 3300 auxiliaire gaz 1000 plaque élec 1500/145 semi rapide gaz 1650 Electronique 3 24h	rapide gaz 3300 auxiliaire gaz 1000 plaque élec 1500/145 semi rapide gaz 1650 Electronique 1 24h	rapide gaz 3300 auxiliaire gaz 1000 plaque élec 1500/145 semi rapide gaz 1650 Aiguilles	rapide gaz 3300 auxiliaire gaz 1000 plaque élec 1500/145 semi rapide gaz 1650 Aiguilles	rapide gaz 3300 auxiliaire gaz 1000 plaque élec 1500/145 semi rapide gaz 1650 Aiguilles	rapide gaz 3300 auxiliaire gaz 1000 plaque élec 1500/145 semi rapide gaz 1650 Minuteur	rapide gaz 3300 auxiliaire gaz 1000 plaque élec 1500/145 semi rapide gaz 1650 Aiguilles
11h50	11h30	11h30	24h	24h	11h50	11h50	11h50	11h50	11h50
445 x 400 330 53	408 x 390 330 51	408 x 390 330 51	445 x 400 330 53	445 x 400 330 53	445 x 400 330 53	445 x 400 330 53	445 x 400 330 54	445 x 400 330 54	445 x 400 330 53
0,35 0,69 1,04	0,50 0,90 1,40	0,50 0,90 1,40	0,42 0,62 1,04 3,80	0,42 0,62 1,04 3,80	0,42 0,62 1,04 3,80	0,42 0,62 1,04 3,80	0,42 0,62 1,04 3,80	0,42 0,62 1,04 3,80	0,35 0,69 1,04
9,69 7,0	8,24 5,80	8,24 5,80	5,02 1,5 5,95 2,6	5,02 1,5 5,95 2,6	5,02 1,5 5,95 2,6	5,02 1,5 5,95 2,6	5,02 1,5 5,95 2,6	5,02 1,5 5,95 2,6	4,20 1,5 5,95 2,6
230 / 32 230 / 32 400 / 25 230 / 25 400 / 16	220-230 / 25 380-400 / 16 220-230 / 20 400 / 16	220-230 / 25 380-400 / 16 220-230 / 20 400 / 16	230 / 25 230 / 25 400 / 16 230 / 20	230 / 25 230 / 25 400 / 16 230 / 20	230 / 25 230 / 25 400 / 16 230 / 20	230 / 25 230 / 25 400 / 16 230 / 20	230 / 25 230 / 25 400 / 16 230 / 20	230 / 25 230 / 25 400 / 16 230 / 20	230 / 25 230 / 25 400 / 16 230 / 20
1	2	1	Temporisé 2	Temporisé 2	Temporisé 1	Temporisé	Temporisé	Temporisé	1
AN = 15952 7 050 F	WH = 15951 7 050 F	WH = 17995 6 590 F	WH = 17996 5 890 F	AN = 21818 7 050 F WH = 15953 7 050 F	AN = 21752 6 590 F WH = 21751 6 590 F	AN = 17897 6 490 F WH = 17898 6 490 F	TA = 17899 7 050 F TW = 17900 7 050 F GR = 18128 7 050 F	WH = 21750 5 890 F	WH = 15961 5 290 F
									AN = 15963 4 690 F WH = 15962 4 690 F

Groupement académique "Est"	Session 2001	DOCUMENT TECHNIQUE		TIRAGES
B.E.P. ICEE		code examen :		
Installateur Conseil en Equipement Electroménager		Durée :	Coef. :	Page :
Epreuve : EP2 - Analyse des matériels		4 h	7	DT 9/26

☉ PORTE FROIDE : AUCUN RISQUE DE BRÛLURE, MÊME EN PYROLYSE



Aucun risque de brûlure

☉ Grâce à sa façade galbée et son quadruple vitrage, le Galbe® affiche des températures de façade exceptionnellement basses (25°C maximum pour une cuisson à 200°C, 55°C en pyrolyse). Au bas de la porte, une grille de protection empêche les enfants de glisser la main sous la vitre. Le système de ventilation refroidit efficacement et en silence les parois de l'enceinte.

☉ MULTIPRÉPARATION : 9 MODES DE CUISSON

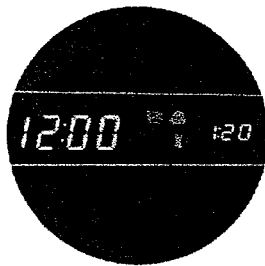
Pour chaque type de préparation, les 9 modes de cuisson réunissent les paramètres adaptés : circulation d'air, humidité, répartition des sources de chaleur. La température optimale est automatiquement proposée. Elle peut être modulée par paliers de 5°C. Les symboles lumineux permettent la sélection évidente du mode de cuisson.

☉ LA TEMPÉRATURE AU DEGRÉ PRÈS

Le thermostat électronique maintient la température avec une grande précision. C'est l'assurance de réussir toutes les cuissons.

☉ PROGRAMMATION SIMPLIFIÉE

La programmation s'effectue simplement avec une seule manette. Le départ peut être différé, jusqu'à 24 h à l'avance.



Programmation simplifiée

☉ UNE PARFAITE VISIBILITÉ

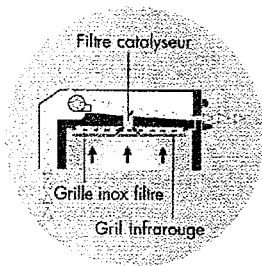
Le double éclairage latéral et le hublot panoramique permettent une parfaite surveillance des cuissons en cours.

☉ LE GRAND MOULFE GRADUÉ

Pour un enfournement à la bonne hauteur en fonction de la préparation, certains gradins sont numérotés. Un accessoire coulissant facilite la manipulation des plats.

☉ LE PRÉCHAUFFAGE ACCÉLÉRÉ

La montée en température est accélérée en début de cuisson. 7 minutes suffisent pour atteindre 200°C. Plus besoin d'attendre pour enfourner son plat.



Double purificateur de fumées

☉ L'AUTONETTOYAGE ABSOLU PAR PYROLYSE

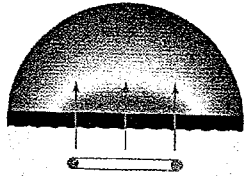
Le cycle de pyrolyse, préprogrammé pour une durée de 1 h 30, est modulable selon le degré de salissure. Les fours Galbe® sont munis d'une résistance de porte (brevet Scholtès) qui permet de nettoyer également la façade interne de la porte.

☉ LE DOUBLE PURIFICATEUR DE FUMÉES

Les fumées et vapeurs sont purifiées une première fois au contact d'une plaque inox, puis catalysées par un filtre céramique.

Groupement académique "Est"	Session 2001	DOCUMENT TECHNIQUE		TIRAGES
B.E.P. ICEE		code examen :		
Installateur Conseil en Equipement Electroménager		Durée :	Coef. :	Page :
Epreuve : EP2 - Analyse des matériels		4 h	7	DT 10/26

LES CUISINIÈRES VITROCÉRAMIQUES



Verre vitrocéramique
Ceran Hightrans®

● VERRE VITROCÉRAMIQUE CERAN HIGHTRANS

Ses très hautes capacités de transmission infrarouge optimisent l'efficacité des foyers Haloring. Sa conception assure une diffusion verticale, qui concentre la chaleur au sein du foyer en fonctionnement. Lisse et non poreux, il se nettoie facilement. Il offre une résistance exceptionnelle aux chocs thermiques, chimiques et mécaniques.

● MULTIPRÉPARATION : 9 FONCTIONS DE CUSSION

Un regard et un geste permettent de choisir, parmi les neuf fonctions, celle qui convient à la préparation. Les paramètres optimaux - degré d'humidité, sources de chaleur, circulation de l'air et température - sont automatiquement combinés.

Tournebroche 270°C
Installé en diagonale pour cuire même les très grosses pièces et mieux surveiller la cuisson. Temporisé, il évite la carbonisation, en continuant de tourner en fin de programmation jusqu'à refroidissement du grill.

Barbecue 270°C
Pour dorer viandes ou poissons comme sur la braise.

Tradition 200°C
Pour une cuisson individuelle et homogène (2/3 sole, 1/3 vapeur).

Chaleur brassée 220°C
Pour cuire sur plusieurs niveaux sans mélanger les odeurs.

Décongélation
En douceur, sans risque de début de cuisson.

Étuve 40°C
Indispensable pour lever les pâtes (brioche, pain) avant la cuisson.

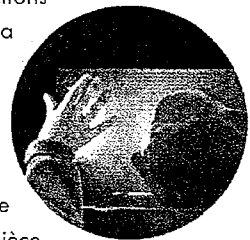
Fournil 160°C
L'humidité nécessaire pour cuire les pâtes levées sans les dessécher.

Pâtisserie 220°C
Pour réussir des tartes, des quiches bien croustillantes.

Rôtisserie 210°C
Le secret des rôtis à la française dorés dehors, saignants à cœur.

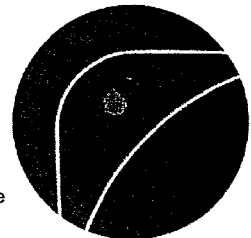
● PORTE FROIDE ANTI-BRÛLURE

Sur tous les modèles multifonctions pyrolyse, le quadruple vitrage et la ventilation périphérique de refroidissement évitent tout risque de brûlure pendant les cuissons les plus vives. Même en pyrolyse, les températures extérieures restent très modérées : 65°C au centre de la porte (températures relevées dans une pièce à 20°C).



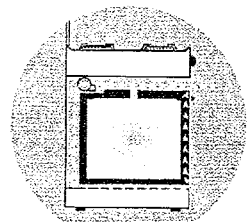
● VOYANTS DE CHALEUR RÉSIDUELLE

En bordure de chaque foyer, ils signalent une température supérieure à 60°C, même lorsque le foyer est éteint. Tout risque de brûlure est écarté.



● VENTILATION TANGENTIELLE

Elle refroidit les parois de la cuisinière pendant la cuisson ou la pyrolyse, permettant de l'enchâsser sans risque entre deux meubles.



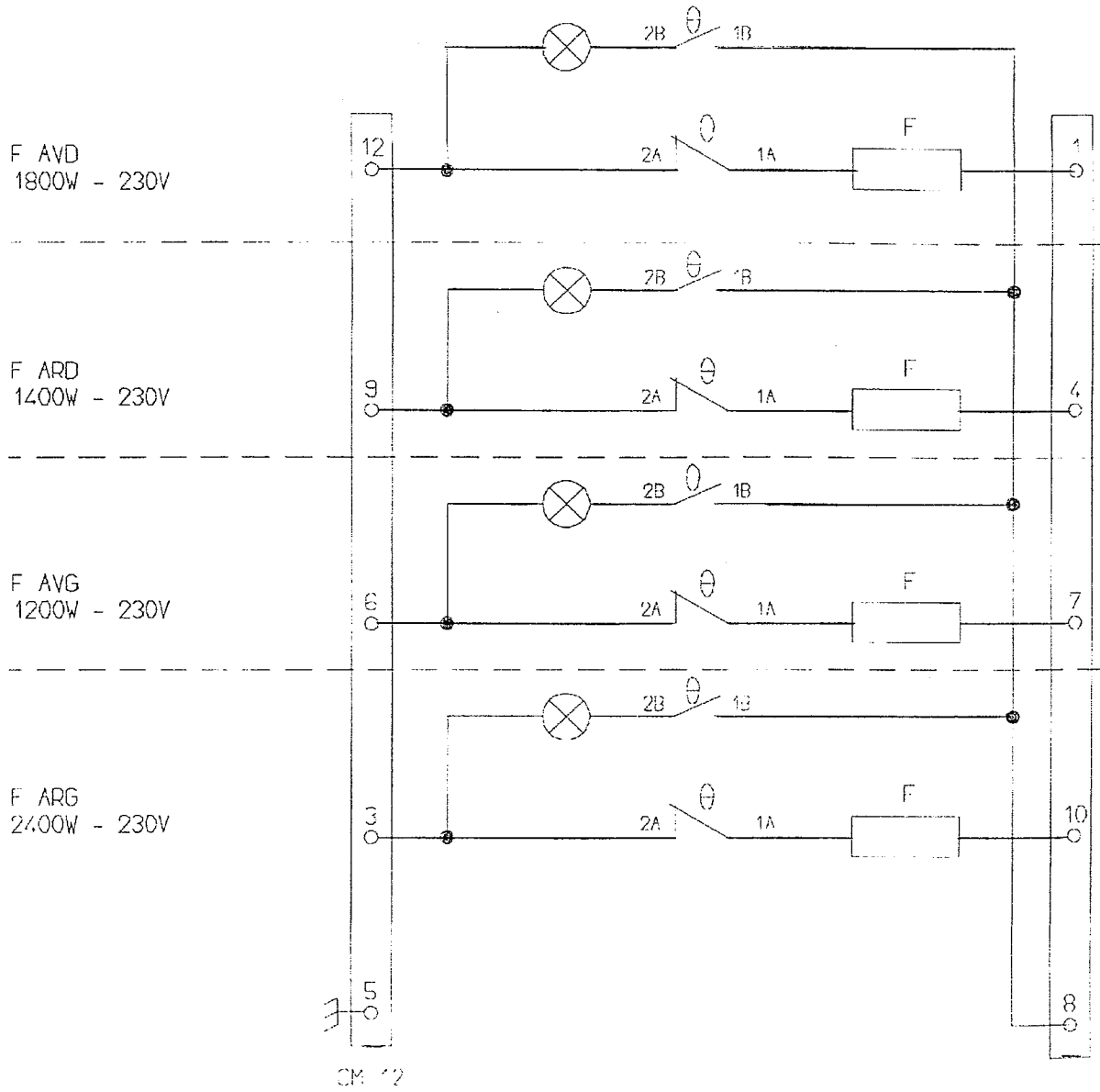
Groupement académique "Est"	Session 2001	DOCUMENT TECHNIQUE		TIRAGES
B.E.P. ICEE		code examen :		
Installateur Conseil en Equipement Electroménager		Durée :	Coef. :	Page :
Epreuve : EP2 - Analyse des matériels		4 h	7	DT 11/26

C A R A C T É R I S T I Q U E S T E C H N I Q U E S

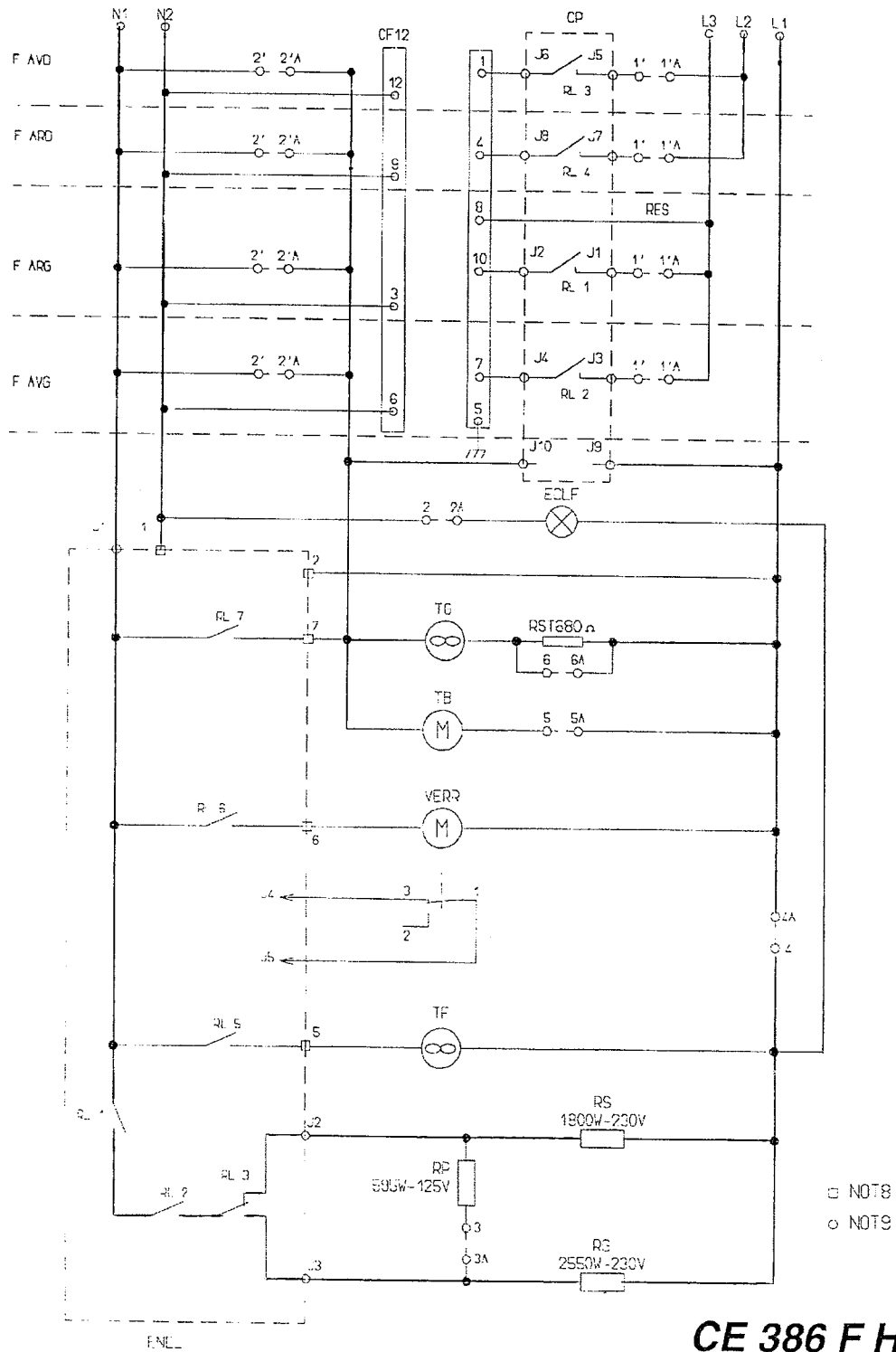
GAMME	LES SPECIFIQUES		LES VITROCÉRAMIQUES				
RÉFÉRENCE	CTHF page 99	CTLSF page 99	CE 386 FH page 99	C 386 FH page 100	C 366 FH page 100	C 246 FH page 100	C 243 FH page 100
DIMENSIONS (mm)							
Largeur x Profondeur (mm)	595 x 613	595 x 613	595 x 613	595 x 613	595 x 613	595 x 613	595 x 613
Hauteur [min/max] mm	858/883	858/883	858/883	858/883	858/883	858/883	858/883
Hauteur couvercle ouvert mm							
TYPE TABLE							
Plan de cuisson	Vitrocéramique	Verre trempé	Vitrocéramique	Vitrocéramique	Vitrocéramique	Vitrocéramique	Vitrocéramique
Energie	1 gaz + 1 quick + 2 gaz	4 gaz	2 halo + 2 quick	2 halo + 2 quick	1 halo + 3 quick	1 halo + 3 quick	1 halo + 3 quick
ENTRETIEN							
Ventilateur de refroidissement	Pyrolyse	Pyrolyse	Pyrolyse	Pyrolyse	Pyrolyse	Pyrolyse	Pyrolyse
Double purificateur de fumées	☐	☐	☐	☐	☐	☐	☐
CUISSON							
Multifonction	☐	☐	☐	☐	☐	☐	☐
Convection naturelle	☐	☐	☐	☐	☐	☐	☐
Nombre de fonctions	9	7	9	9	7	7	3
PRÉSENTATION							
Bandeau et porte	verre	verre	verre	verre	verre	émaïl	émaïl
Porte abatante déposable	☐	☐	☐	☐	☐	☐	☐
Tiroir coulissant	☐	☐	☐	☐	☐	☐	☐
Pieds réglables en hauteur	4	4	4	4	4	4	4
TABLE							
Allumage "une main"	☐	☐	☐	☐	☐	☐	☐
Sécurité gaz	☐	☐	☐	☐	☐	☐	☐
Témoins de chaleur résiduelle	2		4	4	4	4	4
Indicateurs de niveau de puissance lumineux							
Pictogrammes lumineux							
Source avant droite :							
type	semi rapide gaz	auxiliaire gaz	haloring	haloring	quickring	quickring	quickring
Puissance (W) / Diamètre (mm)	1800	1000	1800/180	1800/180	2000/215	2000/215	2000/215
Source avant gauche :							
type	quickring	semi rapide gaz	quickring	quickring	quickring	quickring	quickring
Puissance (W) / Diamètre (mm)	1200/165	1650	1200/165	1200/165	1200/165	1200/165	1200/165
Source arrière droite :							
type	rapide gaz	rapide gaz	quickring	quickring	quickring	quickring	quickring
Puissance (W) / Diamètre (mm)	3300	3300	1400/180	1400/180	1400/180	1400/180	1400/180
Source arrière gauche :							
type	haloring	rapide gaz	haloring	haloring	haloring	haloring	haloring
Puissance (W) / Diamètre (mm)	2400/230	3300	2400/230	2400/230	2400/230	2400/230	2400/230
PROGRAMMATEUR							
Afficheurs électroniques	3	1	3	3	1		
Jusqu'à [nb. d'heures] à l'avance	24h	24h	24h	24h	24h	11h50	11h50
Pyrolyse préprogrammée	☐	☐	☐	☐	☐	☐	☐
Minuteur sonore	☐	☐	☐	☐	☐	☐	☐
FOUR							
Porte froide (4 verres)	☐	☐	☐	☐	☐	☐	☐
Thermostat électronique	☐	☐	☐	☐	☐	☐	☐
Présélection automatique de la température	☐	☐	☐	☐	☐	☐	☐
Largeur x Profondeur (mm)	445 x 400	445 x 400	445 x 400	445 x 400	445 x 400	445 x 400	445 x 400
Hauteur (mm)	330	330	330	330	330	330	330
Volume utile (litres)	53	53	53	53	53	53	54
CONSUMMATIONS							
de montée à 200°C (kWh)	0,42	0,42	0,42	0,42	0,42	0,42	0,42
de maintien pendant 1h à 200°C (kWh)	0,62	0,62	0,62	0,62	0,62	0,62	0,62
Consommation totale (kWh)	1,04	1,04	1,04	1,04	1,04	1,04	1,04
Cycle de nettoyage (kWh)	3,80	3,80	3,80	3,80	3,80	3,80	3,80
PUISSANCES							
Puissance électrique installée (kW)	6,61	3,52	9,81	9,81	10,52	10,52	10,52
Puissance des foyers électriques (kW)	3,6		6,8	6,8	7,0	7,0	7,0
Puissance des brûleurs gaz (kW)	5,1	9,25					
Puissance du grill (kW)	2,6	2,6	2,6	2,6	2,6	2,6	2,6
RACCORDEMENTS ÉNERGIE							
Monophasé [V] / fusible [A]	230 / 32	230 / 16	230 / 32	230 / 32	230 / 32	230 / 32	230 / 32
Biphasé [V] / fusible [A]	230 / 32	230 / 16	230 / 32	230 / 32	230 / 32	230 / 32	230 / 32
Biphasé + Neutre [V] / fusible [A]	400 / 16		400 / 20	400 / 20	400 / 20	400 / 20	400 / 20
Triphasé [V] / fusible [A]	230 / 25		230 / 25	230 / 25	230 / 25	230 / 25	230 / 25
Triphasé + Neutre [V] / fusible [A]			400 / 16	400 / 16	400 / 16	400 / 16	400 / 16
ACCESSOIRES D'ORIGINE							
Tournebroche	Temporisé	Temporisé	Temporisé	Temporisé	Temporisé	Temporisé	Temporisé
Grille nickelée	2	2	2	2	2	1	1
Plateau à pâtisserie	☐	☐	☐	☐	☐	☐	☐
Lèche-frite émaillée	☐	☐	☐	☐	☐	☐	☐
ADAPTATIONS GAZ							
Aboucs + injecteurs butane/propane	☐	☐	☐	☐	☐	☐	☐
FOURNITURES SUPPLÉMENTAIRES							
Tournebrochettes adaptables	☐	☐	☐	☐	☐	☐	☐
Tuyau flexible inox	☐	☐	☐	☐	☐	☐	☐
Accessoire coulissant	☐	☐	☐	☐	☐	☐	☐
CODE / PRIX INDICATIF							
AN : anthracite - TA : Tradition anthracite	AN = 17148 9 450 F	AN = 17905 8 250 F	AN = 15944 10 590 F	AN = 15946 10 350 F			
WH : blanc - TW : Tradition blanc			WH = 15941 10 590 F	WH = 15945 10 350 F	WH = 17904 9 450 F	WH = 17903 8 950 F	WH = 21259 8 590 F
GR : Tradition vert							

Groupement académique "Est"	Session 2001	DOCUMENT TECHNIQUE	TIRAGES
B.E.P. ICEE		code examen :	
Installateur Conseil en Equipement Electroménager		Durée :	Page :
Epreuve : EP2 - Analyse des matériels		4 h	DT 12/26

CE 386 F H



Groupement académique "Est"	Session 2001	DOCUMENT TECHNIQUE	TIRAGES
B.E.P. ICEE Installateur Conseil en Equipement Electroménager		code examen :	
Epreuve : EP2 - Analyse des matériels		Durée :	Page :
		4 h	DT 13/26
		Coef. :	
		7	



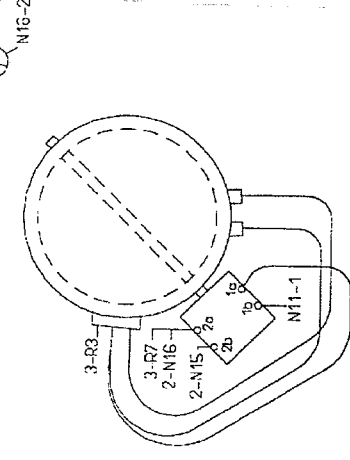
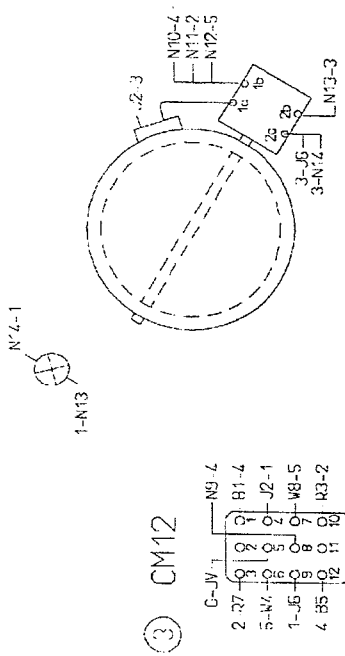
Groupement académique "Est"	Session 2001	DOCUMENT TECHNIQUE		TIRAGES
B.E.P. ICEE		code examen :		
Installateur Conseil en Equipement Electroménager		Durée :	Coef. :	Page :
Epreuve : EP2 - Analyse des matériels		4 h	7	DT 14/26

CE 386 FH

① F ARD + VOR
1400W - 230V

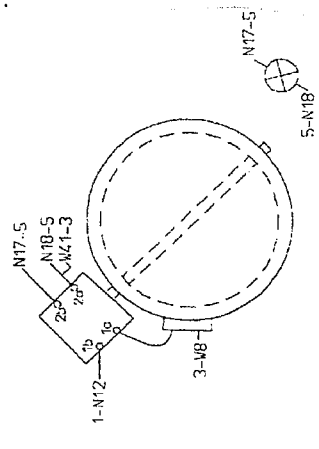
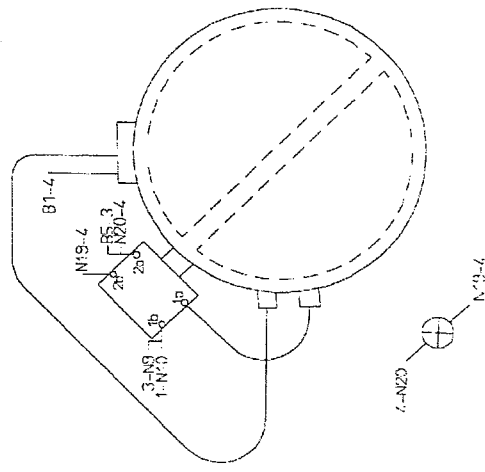
② F ARG + VOR
2400W - 230V

G
JY 3



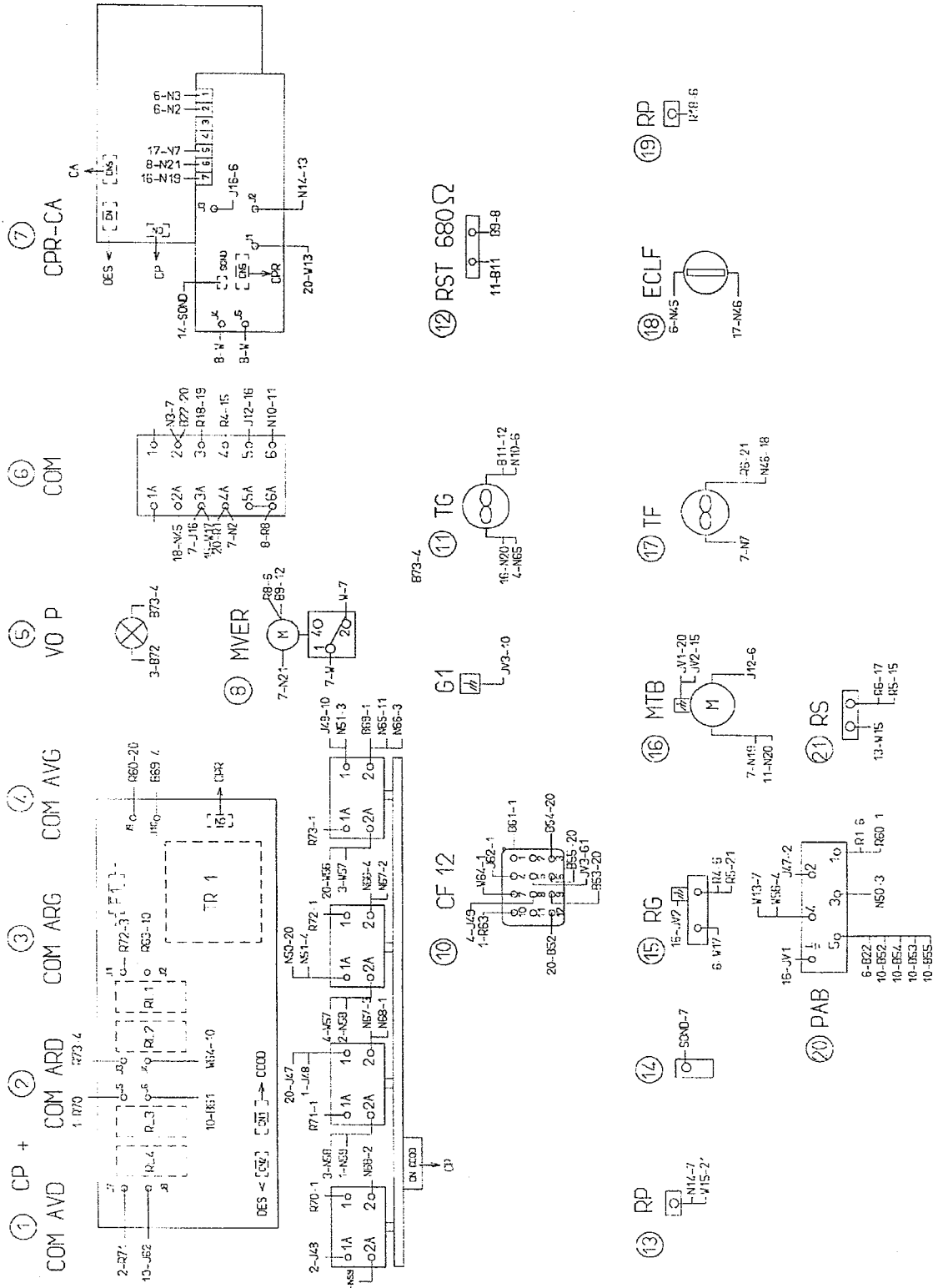
④ F AVD + VOR
1800W - 230V

⑤ F AVG + VOR
1200W - 230V



Groupement académique "Est"	Session 2001	DOCUMENT TECHNIQUE		TIRAGES
B.E.P. ICEE Installateur Conseil en Equipement Electroménager		code examen :		
		Durée : 4 h	Coef. : 7	
Epreuve : EP2 - Analyse des matériels				

CE 386 FH



Groupement académique "Est"	Session 2001	DOCUMENT TECHNIQUE		TIRAGES
B.E.P. ICEE Installateur Conseil en Equipement Electroménager		code examen :		
Epreuve : EP2 - Analyse des matériels		Durée : 4 h	Coef. : 7	Page : DT 16/26

CE 386 F H

POS	COM						CCOD	SQ	ENEL							ITH	T° PRSL	POS	
	1A 1	2A 2	3A 3	4A 4	5A 5	6A 6			RL 1	RL 2	RL 3	RL 4	RL 5	RL 6	RL 7 T° < 120°C				RL 7 T° > 120°C
ZERO	■	■	■	■	■	■										0,0 A		ZFRQ	
ECL	■	■	■	■	■	■										0,2 A		ECL	
DGEL	■	■	■	■	■	■										0,3 A		DGEL	
ETUV	■	■	■	■	■	■										13,0 A	40°C	ETUV	
FHUM	■	■	■	■	■	■		PRC	■	■	■	■	■	■	■	11,5 A	160°C	FHUM	
								REGU	■	■	■	■	■	■	■	■			■
FSEC	■	■	■	■	■	■		PRC	■	■	■	■	■	■	■	11,5 A	220°C	FSEC	
								REGU	■	■	■	■	■	■	■	■			■
ROTI	■	■	■	■	■	■									11,5 A	210°C	ROTI		
GRIL	■	■	■	■	■	■		PRC	■	■	■	■	■	■	■	11,5 A	270°C	GRIL	
								REGU	■	■	■	■	■	■	■	■			■
BCUE	■	■	■	■	■	■									11,4 A	270°C	BCUE		
STAT	■	■	■	■	■	■		PRC	■	■	■	■	■	■	■	15,6 A	200°C	SIAT	
								REGU	■	■	■	■	■	■	■	■			■
VENT	■	■	■	■	■	■		PRC	■	■	■	■	■	■	■	15,6 A	220°C	VENT	
								REGU	■	■	■	■	■	■	■	■			■
PYRO	■	■	■	■	■	■		T° < 330°C	■	■	■	■	■	■	■	15,2 A		PYRO	
								VERR 330°C	■	■	■	■	■	■	■				■
								T° > 330°C	■	■	■	■	■	■	■				■
								REGU 480°C	■	■	■	■	■	■	■				■
								T° > 300°C	■	■	■	■	■	■	■				■
								DVER 300°C	■	■	■	■	■	■	■				■
T° < 300°C	■	■	■	■	■	■	■	■	0,1 A										
T° < 120°C	■	■	■	■	■	■	■	■											

COM F

PCS	1A 1	2A 2	3A 3	4A 4	5A 5
0					
1...14	■	■	■	■	■

Groupement académique "Est"	Session 2001	DOCUMENT TECHNIQUE		TIRAGES
B.E.P. ICEE		code examen :		
Installateur Conseil en Equipement Electroménager				
Epreuve : EP2 - Analyse des matériels		Durée : 4 h	Coef. : 7	Page : DT 17/26

LEGENDE

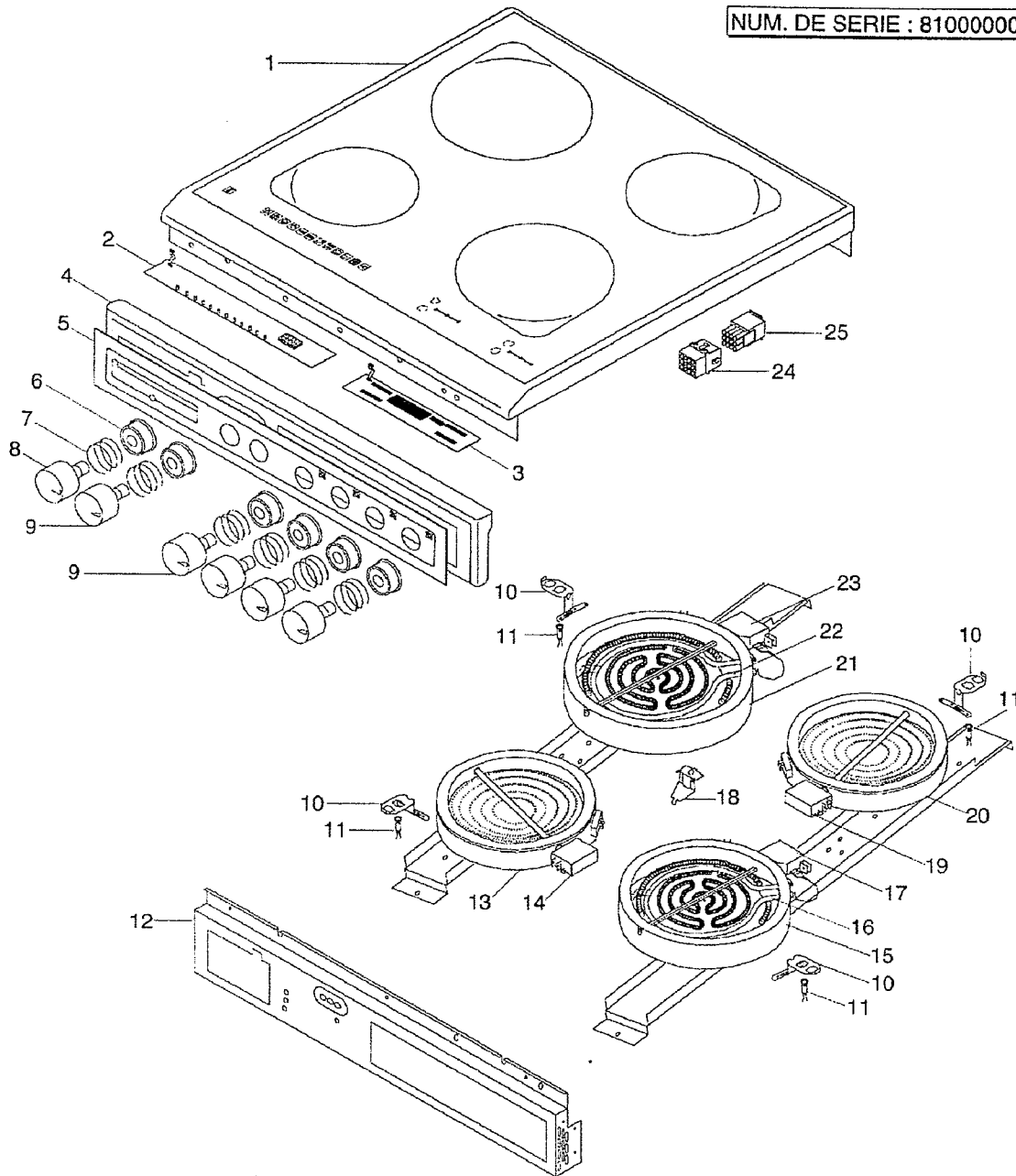
ALL	ALLUMEUR			TG	TURBINE TANGENTIEL
ARD	ARRIERE DROIT	CUST	CUISSON STATIQUE	TH	THERMOSTAT
ARG	ARRIERE GAUCHE	CUVE	CUISSON VENTILEE	THCT	THERMOCONTACT
AUTO	AUTOMATIQUE	D	DIODE	THCU	THERMOSTAT CUISSON
AVD	AVANT DROIT	DES	DESSUS	THPY	THERMOSTAT PYRO
AVG	AVANT GAUCHE	DGEL	DECONGELATION	TRAV	TRAVERSE
B	BLEU	DIFF	DIFFERE	TURB	TURBINE
BAND	BANDEAU	ECL	ECLAIRAGE	U	TENSION
BCUE	BARBECUE	ECLD	ECLAIRAGE DECONGELATION	UF	TENSION FOYER
BORR	BORNE DE RACCORDEMENT	ECLF	ECLAIRAGE FOUR	UP	TENSION PLAQUE
BRR	BORNIER DE RACCORDEMENT	EL	LAMPE D'ECLAIRAGE	V	VERT
BRUL	BRULEUR	F	FOYER	VE	VENTILATEUR
CB	CHALEUR BRASSEE	FOUR	FOUR	VERR	VERROUILLAGE
CBIP	COUPURE BIPOLAIRE	G	MASSE	VO	VOYANT
CFx	CONNECTEUR FEMELLE x POINTS	GR	GRIS	VOCA	VOYANT CADRAN
CMx	CONNECTEUR MALE x POINTS	GRAT	GRATIN	VOF	VOYANT FOYER
CNT	CONTACT	GRIL	GRIL	VOFR	VOYANT FOUR
COM	COMMUTATEUR	GRP	MASSE RAMPE	VOPY	VOYANT PYROLYSE
CON	CONNECTEUR	GRST	GRIL STATIQUE	VOR	VOYANTS RESIDUELS
CONx	CONNECTEUR x POINTS	GRVE	GRIL VENTILE	VOVE	VOYANT VERROUILLAGE
CTRI	COUPURE TRIPOLAIRE	GT	MASSE TRAVERSE	VPRF	VOYANT PROGRAMMATION FOYER
CUIS	CUISSON	IAF	INTERRUPTEUR ALLUMAGE FOUR	VPRP	VOYANT PROGRAMMATEUR PLAQUE
				VTE	VOUTE
				W	BLANC
				ZERO	Zéro

OPT	EN OPTION		
P	PLAQUE	IECL	INTERRUPTEUR ECLAIRAGE
PAB	PLAQUE A BORNES	INT	INTERRUPTEUR
POS	POSITION	INVT	INVERSEUR TURBINE
PR	PROGRAMMATEUR	INx	INDEXATION PYRO CONTACT ETABLI PAR P-1-1 DU COMMUTATEUR
PREL	PROGRAMMATEUR ELECTRONIQUE	IT	INTERRUPTEUR TURBINE
PRGR	PROGRAMMATION	ITH	INTENSITE THEORIQUE
PYRO	PYROLYSE	ITV	INTERRUPTEUR DE TURBINE + VOYANT
R	ROUGE	IV	INTERRUPTEUR VOYANT
RC	RESISTANCE CIRCULAIRE	IVAL	INVERSEUR D'ALLUMAGE
REG	REGULATEUR D'ENERGIE	J	JAUNE
RG	RESISTANCE GRIL	J/V	JAUNE / VERT
RL	RELAIS	MANU	MANUEL
RP	RESISTANCE PORTE	MAUV	MAUVE
RS	RESISTANCE SOLE	MN	MINUTEUR
RST	RESISTANCE	MOUF	MOUFLE
RV	RESISTANCE VOUTE	MR	MARRON
SOLE	SOLE	MRUP	MINIRUPTEUR
SOVE	SOLE VENTILEE	MTB	MOTEUR TOURNE BROCHE
STH	SECURITE THERMIQUE	N	NOIR
TABB	TABLEAU DE BORD	NCOM	NIVEAU COMMUTATEUR
TB	TOURNE BROCHE	Ne	LAMPE NEON
TF	TURBINE FOUR		
TFER	TOLE DE FERMETURE	NOT1	LES CONTACTS SONT REPERES AVEC LA 1 ERE LETTRE DE LA DESIGNATION DU COMPOSANT EXP: Pr ASSOCIE A PROGRAMMATEUR
		NOT2	LES CONTACTS PRECEDES D'UN ASTERISQUE CORRESPONDENT AU THERMOSTAT PYROLYSE

Groupement académique "Est"	Session 2001	DOCUMENT TECHNIQUE		TIRAGES
B.E.P. ICEE		code examen :		
Installateur Conseil en Equipement Electroménager				
Epreuve : EP2 - Analyse des matériels		Durée : 4 h	Coef. : 7	Page : DT 18/26

CE 386 F H

NUM. DE SERIE : 810000001



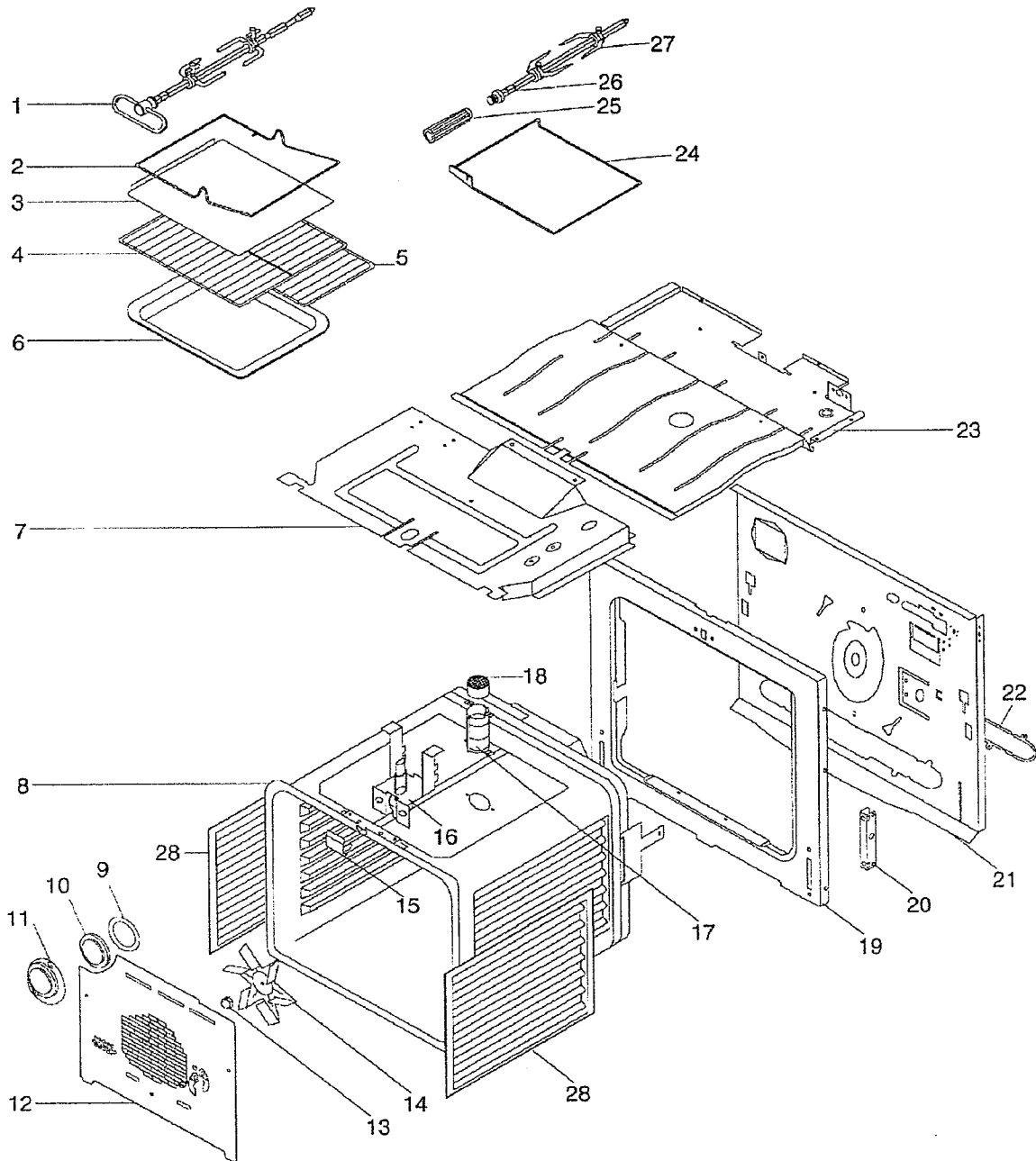
Groupement académique "Est"	Session 2001	DOCUMENT TECHNIQUE		TIRAGES
B.E.P. ICEE Installateur Conseil en Equipement Electroménager		code examen :		
		Durée : 4 h	Coef. : 7	
Epreuve : EP2 - Analyse des matériels				

REF.	DESIGNATION	REP.	TARIF
137041	DESSUS CUISINIERE VITRO COLLE WH	1	1280.15
137042	DESSUS CUISINIERE VITRO COLLE AN	1	1079
137048	CARTE FONCTIONS	2	411.93
137049	CARTE CUISSON	3	372.35
136211	BANDEAU TABLE DE BORD WH	4	179.79
136212	BANDEAU TABLE DE BORD AN	4	232.76
136834	FILTRE TEMPERATURE	5	27.93
136939	FILTRE PROGRAMMATEUR	5	13.58
137044	VERRE TABLEAU DE BORD AN	5	192.51
137052	VERRE TABLEAU DE BORD WH	5	229.85
136287	COUPELLE MANETTE WH	6	7.3
136288	COUPELLE MANETTE AN	6	7.34
016035	RESSORT DISQUE BOUTON	7	1.79
137050	MANETTE THERMOSTAT AN	8	27.13
137054	MANETTE THERMOSTAT WH	8	26.47
137051	MANETTE AN	9	19.36
137053	MANETTE WH	9	38.73
125230	SUPPORT RESIDUEL	10	6.55
136382	VOYANT RESIDUEL LG.47	11	43.98
137043	TABLEAU DE BORD	12	78.71
134838	FOYER 1200W/230V	13	253.93
040856	LIMITEUR	14	420.07
131074	RESSORT FOYER	15	585.08
131209	LAMPE HALOGENE A FACETTES	16	432.24
131226	LIMITEUR	17	219.69
132747	RESSORT FOYER	18	3.38
131024	LIMITEUR	19	226.03
134681	FOYER 1400W/230V	20	249.98
135053	FOYER 2400W/230V	21	640.56
132773	LAMPE HALOGENE	22	448.54
125823	LIMITEUR	23	255.06
134367	CONNECTEUR 12 POINTS FEMELLE	24	15.48
134366	CONNECTEUR 12 POINTS MALE	25	15.48

Groupement académique "Est"	Session 2001	DOCUMENT TECHNIQUE		TIRAGES
B.E.P. ICEE Installateur Conseil en Equipement Electroménager		code examen :		
		Durée : 4 h	Coef. : 7	
Epreuve : EP2 - Analyse des matériels				

CE 386 F H

NUM. DE SERIE : 71000001



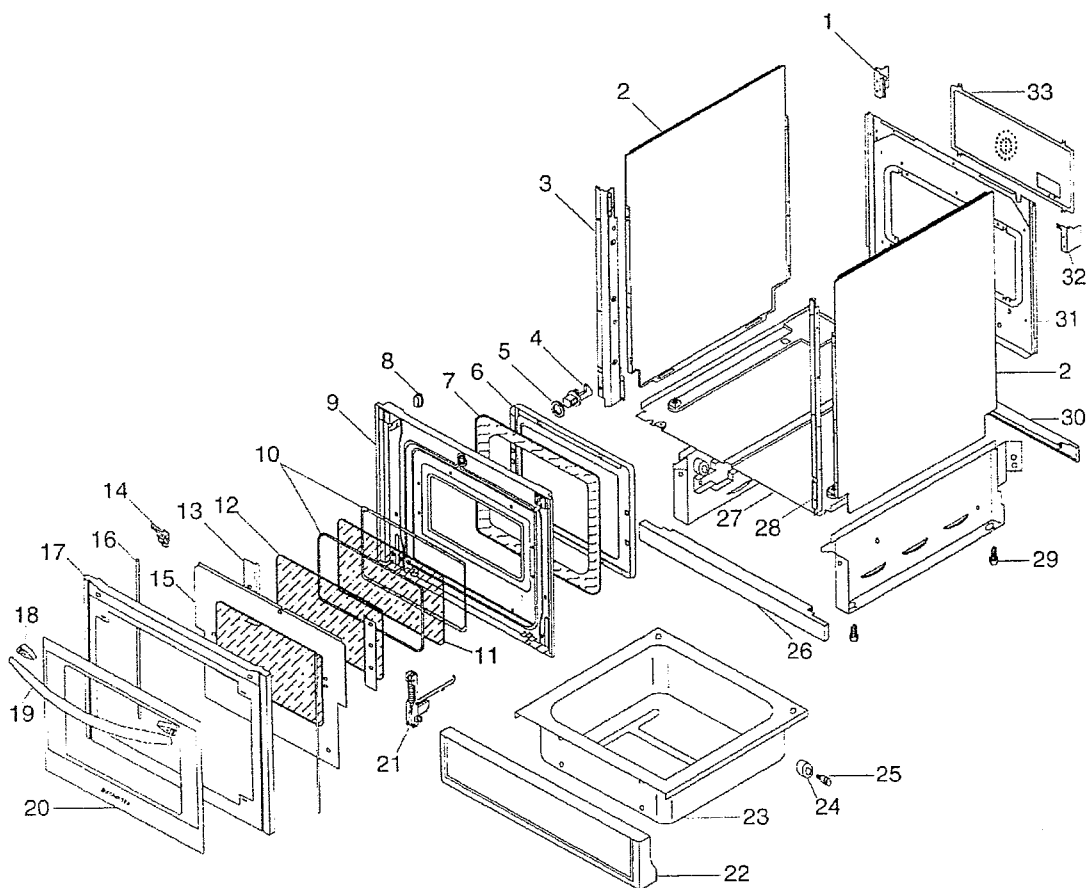
Groupement académique "Est"	Session 2001	DOCUMENT TECHNIQUE		TIRAGES
B.E.P. ICEE		code examen :		
Installateur Conseil en Equipement Electroménager		Durée :	Coef. :	Page :
Epreuve : EP2 - Analyse des matériels		4 h	7	DT 21/26

REF.	DESIGNATION	REP.	TARIF
135178	TOLE A PATISSERIE	3	66.91
131487	GRILLE FOUR 447x360	4	43.41
125644	GRILLE DE ROTISSOIRE	5	38.33
125643	ROTISSOIRE 446x358	6	83.68
132790	CANAL EVACUATION	7	48.33
136204	MOUFLE PYRO EMAILLE	8	449.3
121856	JOINT (P.AMP.) PAP.CERA.	9	7.78
121879	VOYANT PYREX CIRC D 60	10	30.01
124218	PROTECTION AMPOULE	11	22.44
135120	PAROI DE REPARTITION DE CHALEUR APPLIQUEE	12	94.26
125017	ECROU DE TURBINE	13	12.74
125016	HELICE TURBINE	14	170.98
125624	AGRAFE FINITION MOUFLE	15	3.87
136205	GUIDE AXE VERROU ASSEMBLE	16	55.45
130860	COQUILLE SOUDEE	17	34.56
125223	CELLULE CATALYSEUR	18	93.19
132785	FACADE EMAILLEE	19	100.03
137215	FACADE EMAILLEE	19	102.1
131242	PORTE GALET	20	17.56
137430	PORTE GALET	20	14.58
135003	PAROI ARRIERE	21	59.42
132792	U DE FERMETURE BOITIER	22	16.61
132814	TOLE DE FERMETURE	23	67.93
125645	BERCEAU T/B	24	34.73
124180	POIGNEE BROCHE	25	9.86
123525	BROCHE	26	48.47
124188	FOURCHETTE POUR BROCHE	27	28.89
132786	MATELAS PAROI ARRIERE	99	50.82
132787	MATELAS ENVELOPPE	99	195.66

Groupement académique "Est"	Session 2001	DOCUMENT TECHNIQUE		TIRAGES
B.E.P. ICEE Installateur Conseil en Equipement Electroménager		code examen :		
		Durée : 4 h	Coef. : 7	
Epreuve : EP2 - Analyse des matériels				

CE 386 F H

NUM. DE SERIE : 711000001



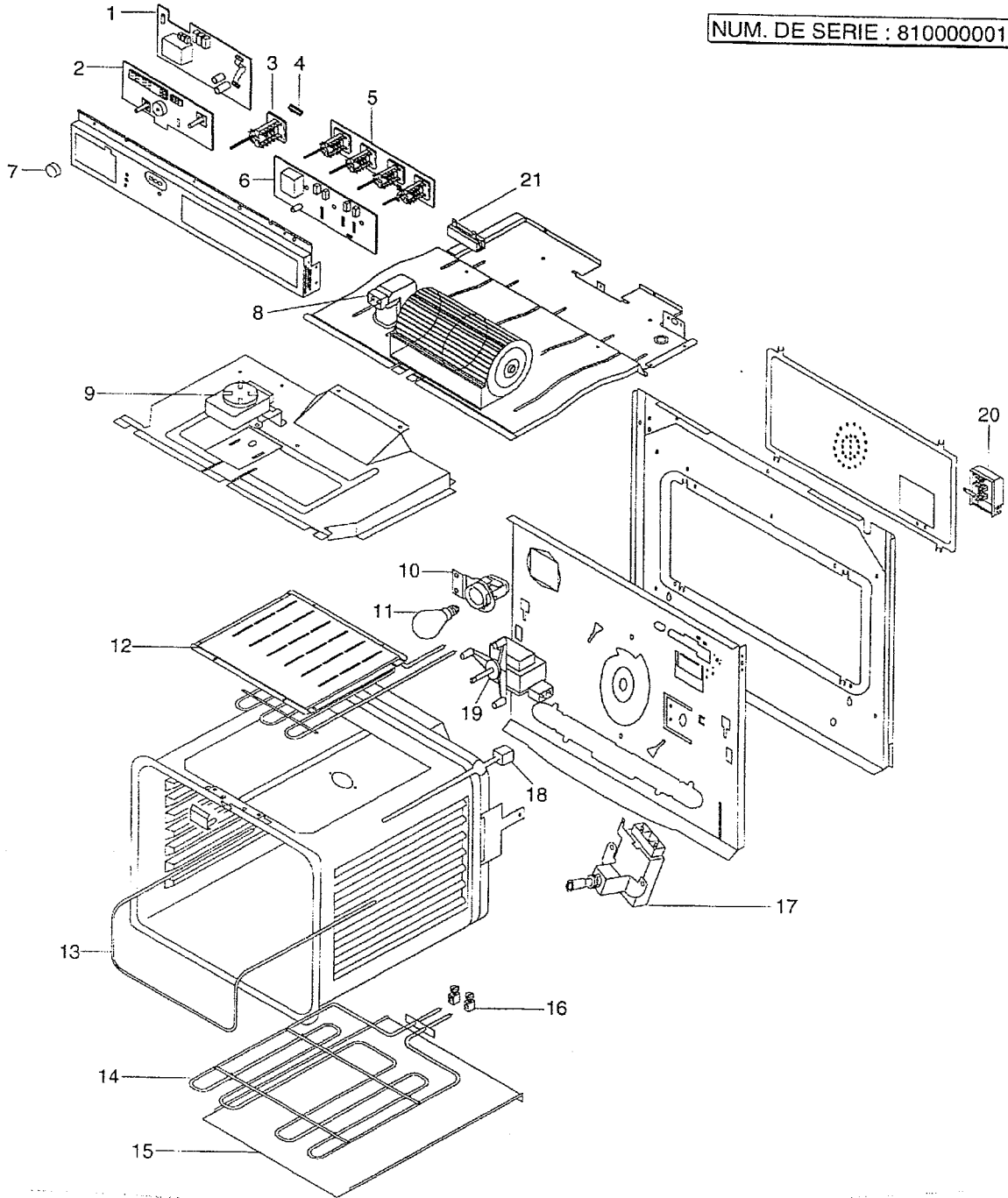
Groupement académique "Est"	Session 2001	DOCUMENT TECHNIQUE		TIRAGES
B.E.P. ICEE		code examen :		
Installateur Conseil en Equipement Electroménager		Durée :	Coef. :	Page :
Epreuve : EP2 - Analyse des matériels		4 h	7	DT 23/26

REF.	DESIGNATION	REP.	TARIF
136234	COTE WH	2	148.03
136235	COTE AN	2	157.88
137429	BUTEE ADHESIVE	2	8.12
136937	JOUE VERTICALE GAUCHE AN	3	69.54
136965	JOUE VERTICALE GAUCHE WH	3	69.54
124997	CROCHET VERROU	4	21.62
121842	ECROU DIAM.12 EPAISS.3	5	4.95
130477	JOINT 18x12x1	5	1.44
132800	CONTRE PORTE EMAILLEE	6	156.61
132801	JOINT DE PORTE PYRO	7	89.07
131251	BOUCHON OVALE	8	9.75
132799	PORTE EMAILLEE	9	218.51
132802	JOINT DE PORTE	10	81.18
132803	VERRE 378x265	11	173.17
132804	VERRE AVEC FACE REFLECHISSANTE	12	78.18
132838	EQUERRE VERRE TREMPE EMAILLEE	13	44.41
132846	OBTURATEUR GAUCHE	14	4.99
132847	OBTURATEUR DROIT	14	4.99
132837	ECRAN DE REPARTITION DES FLUX	15	223.79
132849	JOINT DE BOMBE	16	12.57
137532	JOINT DE BOMBE	16	17.31
137533	CLIPS JOINT DE BOMBE	16	1.56
132839	BOMBE DE PORTE AN	17	213.84
132840	BOMBE DE PORTE WH	17	158.33
136230	TAQUET POIGNEE WH	18	6.65
136231	TAQUET POIGNEE AN	18	8.79
136232	POIGNEE WH	19	78.9
136233	POIGNEE AN	19	78.61
136228	VERRE HUBLLOT WH	20	249.47
136229	VERRE HUBLLOT AN	20	222.63
132805	CHARNIERE	21	59.37
136238	BOMBE TIROIR WH	22	183.21
136239	BOMBE TIROIR AN	22	233.08
130228	TIROIR	23	170.9
122498	GALET DE TIROIR	24	9.41
130235	ECROU A SERTIR	25	2.85
136285	HABILLAGE SOCLE AVANT	26	26.23
121563	SOCLE FOUR	27	73.48
136938	JOUE VERTICALE DROITE AN	28	69.54
136966	JOUE VERTICALE DROITE WH	28	69.54
125275	PIED	29	6.39
136286	HABILLAGE SOCLE ARRIERE	30	26.45
136236	HABILLAGE POSTERIEUR	31	85.29
136301	SUPPORT CHARNIERE DROIT	32	9.04
121237	PANNEAU POSTERIEUR	33	

Groupement académique "Est"	Session 2001	DOCUMENT TECHNIQUE			TIRAGES
B.E.P. ICEE Installateur Conseil en Equipement Electroménager		code examen :			
		Durée :	Coef. :	Page :	
Epreuve : EP2 - Analyse des matériels		4 h	7	DT 24/26	

CE 386 F H

NUM. DE SERIE : 81000001



Groupement académique "Est"	Session 2001	DOCUMENT TECHNIQUE		TIRAGES
B.E.P. ICEE		code examen :		
Installateur Conseil en Equipement Electroménager		Durée :	Coef. :	Page :
Epreuve : EP2 - Analyse des matériels		4 h	7	DT 25/26

REF.	DESIGNATION	REP.	TARIF
136393	CARTE DE PUISSANCE	1	625.26
136396	COLONNETTE H.9,5	1	4.7
137045	CARTE PROGRAMMATEUR / THERMOSTAT	2	889.01
136392	COMMUTATEUR 9 FONCTIONS	3	84.21
136395	CONNECTEUR	4	43.21
137046	ENSEMBLE CARTE COMMUTATEURS	5	596.46
137047	CARTE PUISSANCE / LOGIQUE	6	662.76
132798	BOUTON NOIR	7	4.09
132813	BOUTON BLANC	7	4.09
125428	VENTILATEUR TANGENTIEL 1V	8	167.22
137055	MOTEUR VERROU	9	127.83
121400	ENS. DOUILLE + SUPP.	10	35.55
121525	LAMPE SPH.CLAIR40W E14 300Ø	11	21.7
132860	GRILL CATALYSEUR EQUIPE	12	193.85
132791	RESISTANCE DE PORTE 595W	13	66.38
134742	RESISTANCE DE SOLE 1800W 230V	14	101.65
134743	BOITIER DE RESISTANCE	15	36.75
121831	BORNE A VIS (+ VIS C S M3,5-8)	16	3.54
130217	MOTEUR TOURNE BROCHE	17	92.54
133658	SONDE	18	153.43
125736	TURBINE FOUR PYRO/NON PYRO	19	155.12
130154	RONDELLE TURBINE	19	11.88
039553	BORNIER 6P	20	97.35
125314	RESISTANCE 15W 680 OHMS	21	22.12

Groupement académique "Est"	Session 2001	DOCUMENT TECHNIQUE		TIRAGES
B.E.P. ICEE Installateur Conseil en Equipement Electroménager		code examen :		
		Durée : 4 h	Coef. : 7	
Epreuve : EP2 - Analyse des matériels				