

I) ANALYSE :

La *Coccinelle* et la *Cadillac* sont deux voitures au succès éternel.
 Est-ce grâce à leur ligne incomparable qu'elles ont passé les modes ?
 Par des *schémas* et des notes, confrontez les **formes** de ces voitures.

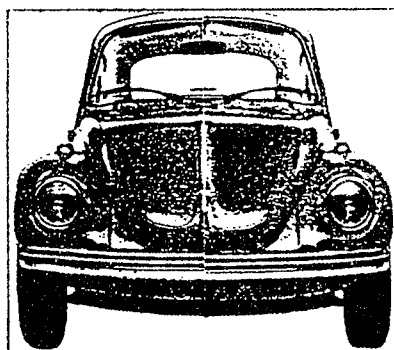
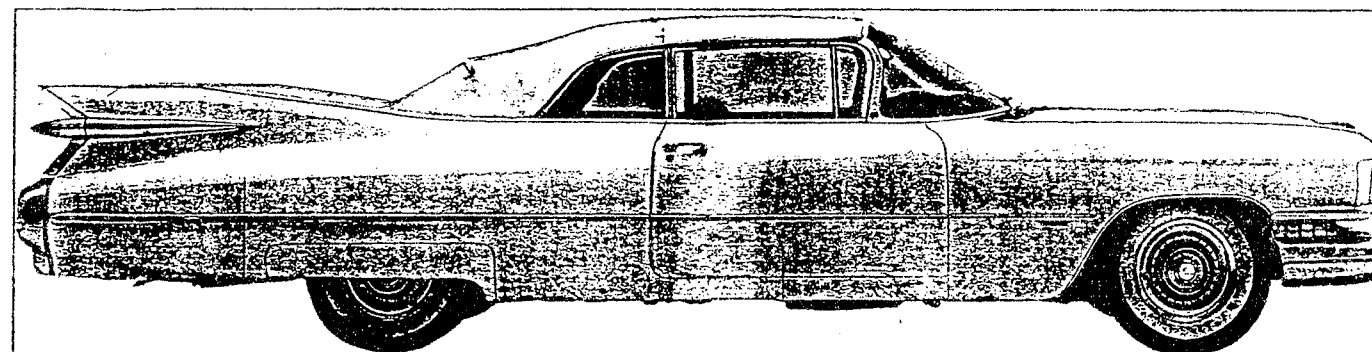
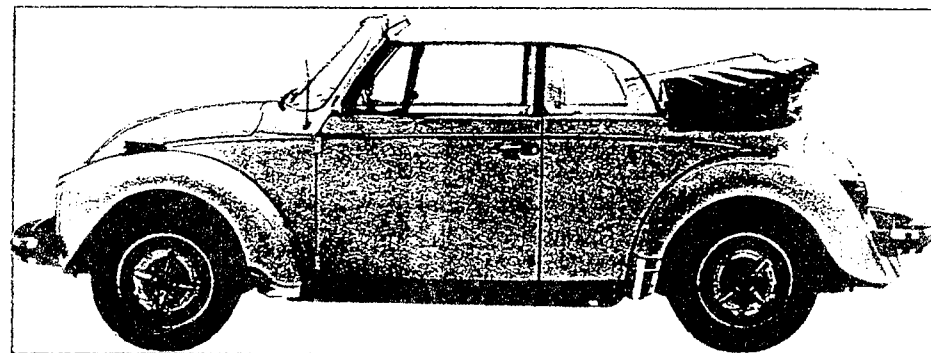
Matériel :

* Crayon B, gomme, feutre noir fin.

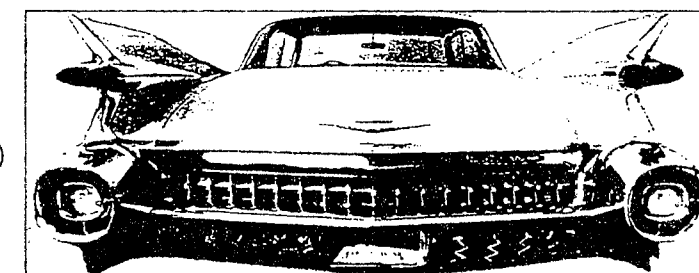
Evaluation :

* Justesse de l'observation (vision synthétique, des éléments essentiels.)

* Qualité du trait, SOIN.



1° La *Coccinelle*,
VOLKSWAGEN (1939)



2° L'*Eldorado*,
CADILLAC (1959)

Décrivez par qualificatifs
« la ligne » de cette voiture 1

.....

Dessinez-en la silhouette globale...

et des détails caractéristiques...

Décrivez par qualificatifs
« la ligne » de cette voiture 2

.....

GROUPEMENT EST	SESSION 2001	SUJET	TIRAGES
B.E.P. Toutes Spécialités Secteur A		Code(s) examen(s)	
Epreuve Facultative: Education esthétique		Durée : 1 h 30	
			page 1/3

II) CONSTRUCTION :

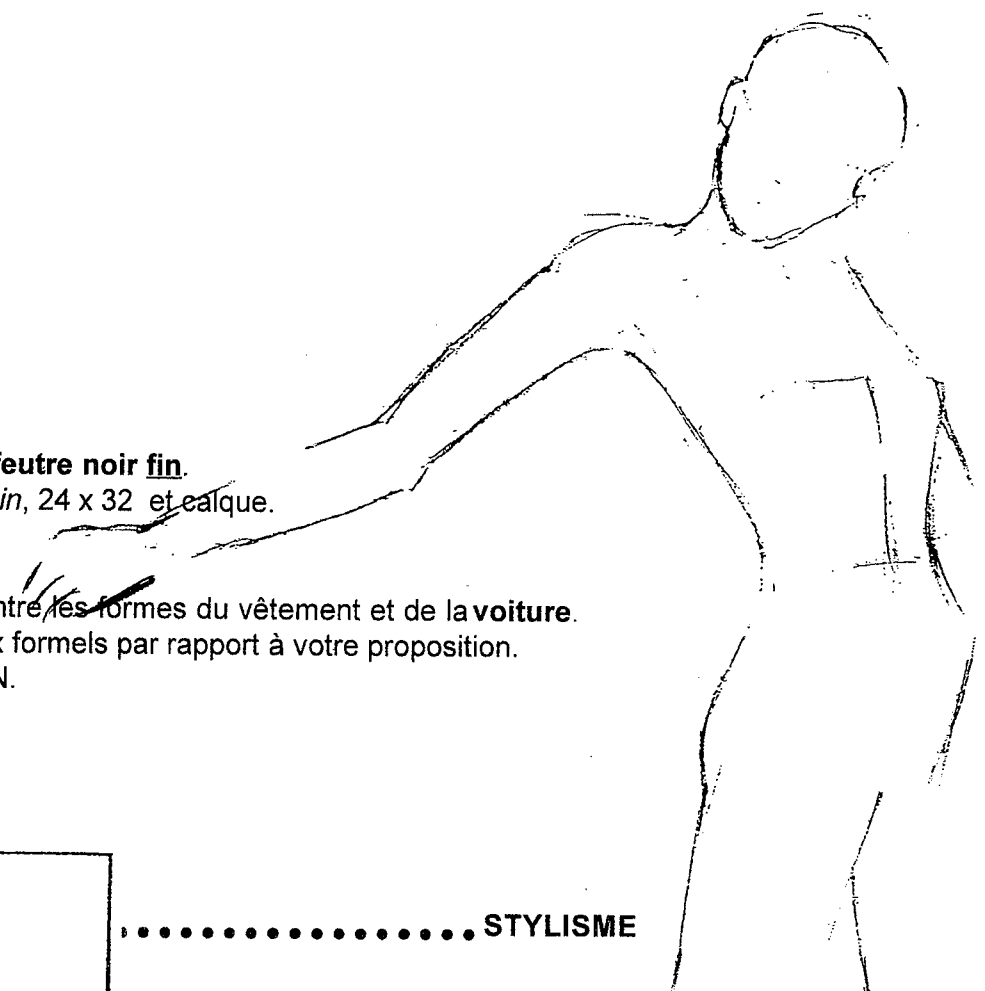
Vous assistez à une rencontre entre fans de *Coccinelles* et admirateurs de *Cadillacs*. Choisissez votre clan !
 Imaginez pour l'occasion un **blouson à l'image de la voiture** que vous préférez et qui habillerait tous les partisans de la même auto.

Matériel :

- * Crayon B, gomme, feutre noir fin.
- * Papier blanc C à grain, 24 x 32 et calque.

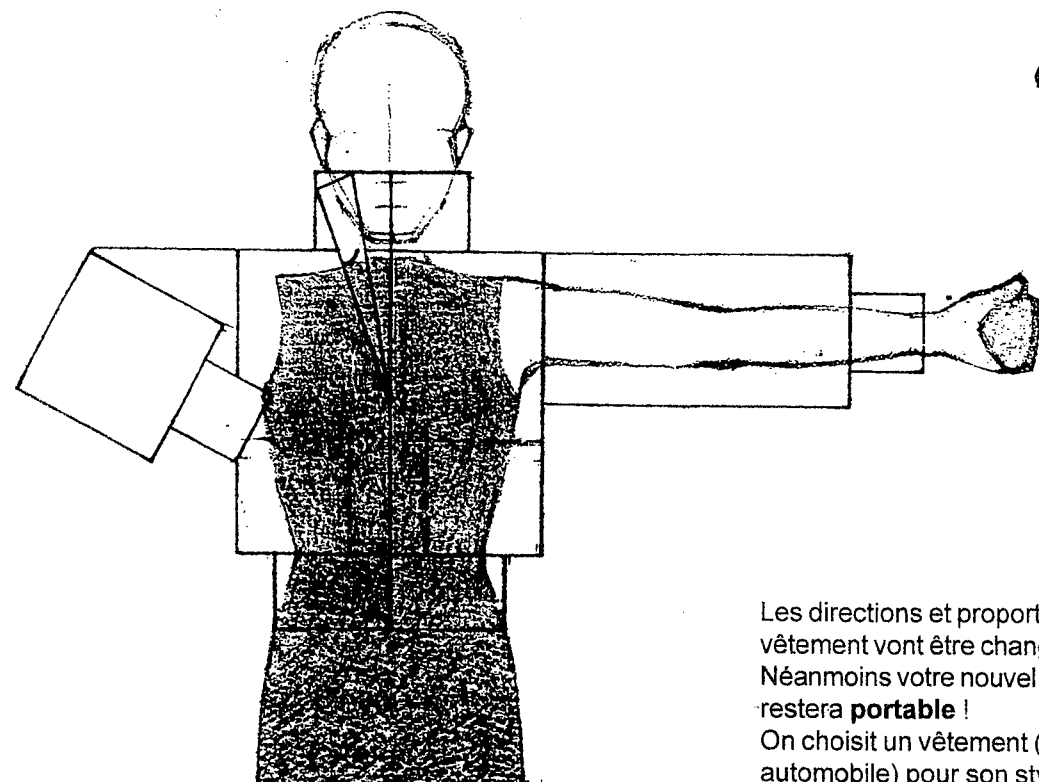
Critères d'évaluation :

- * **Correspondance** entre les formes du vêtement et de la **voiture**.
- * Pertinence des choix formels par rapport à votre proposition.
- * Qualité du trait, **SOIN**.

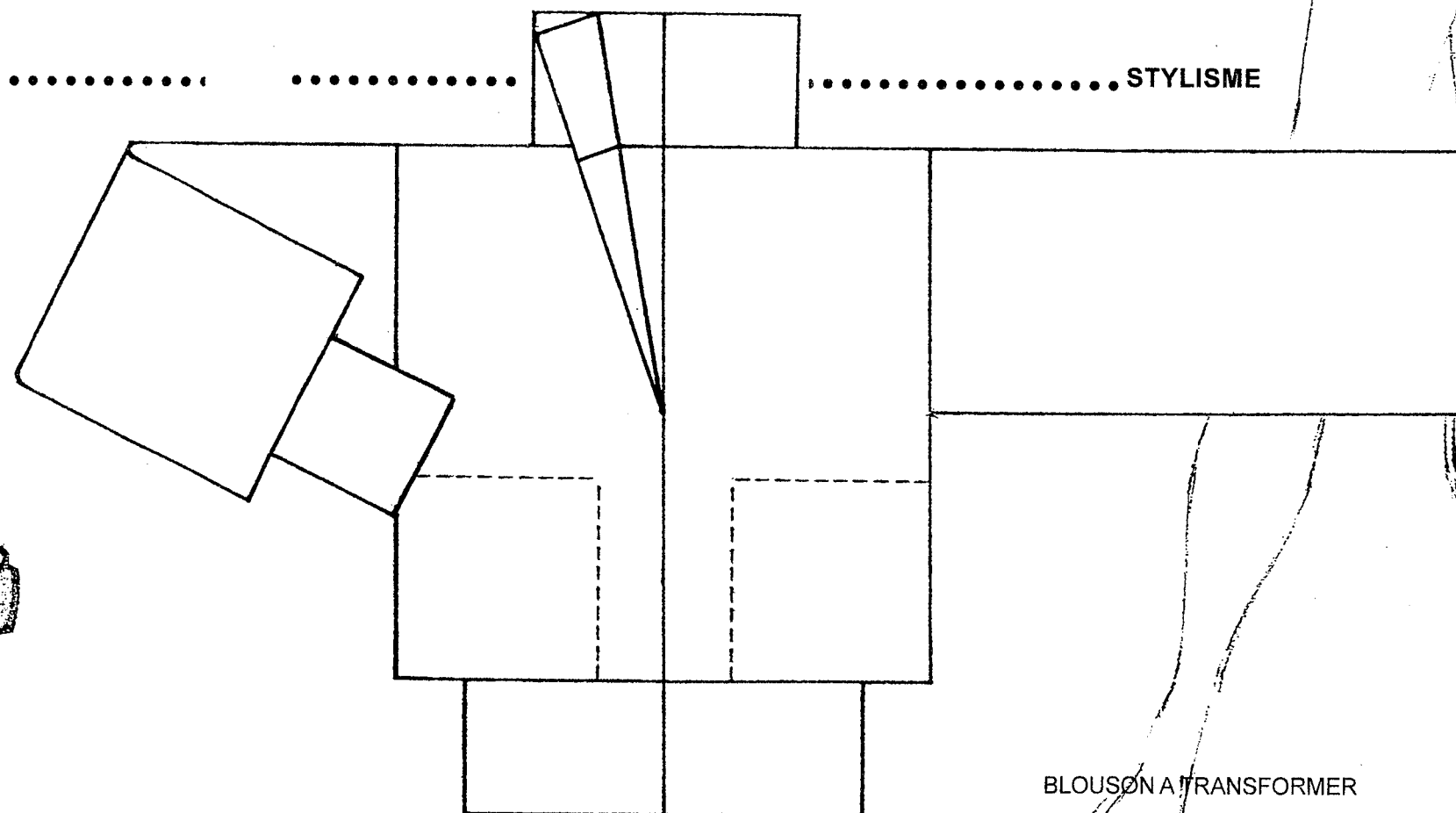


Développement de l'information :

Ci-joint (ci-contre) le **schéma d'un blouson (à plat)** construit d'après des formes carrées. A vous de **le transformer** d'après les formes rondes, douces, compactes de la *Coccinelle* ou d'après celles rectangulaires, pointues, effilées de la *Cadillac* (analysées...).



Les directions et proportions du vêtement vont être changées...
 Néanmoins votre nouvel habit restera **portable** !
 On choisit un vêtement (comme une automobile) pour son style. Mais on le veut aussi fonctionnel, confortable (**respectant corps et mouvements**)



BLOUSON A TRANSFORMER

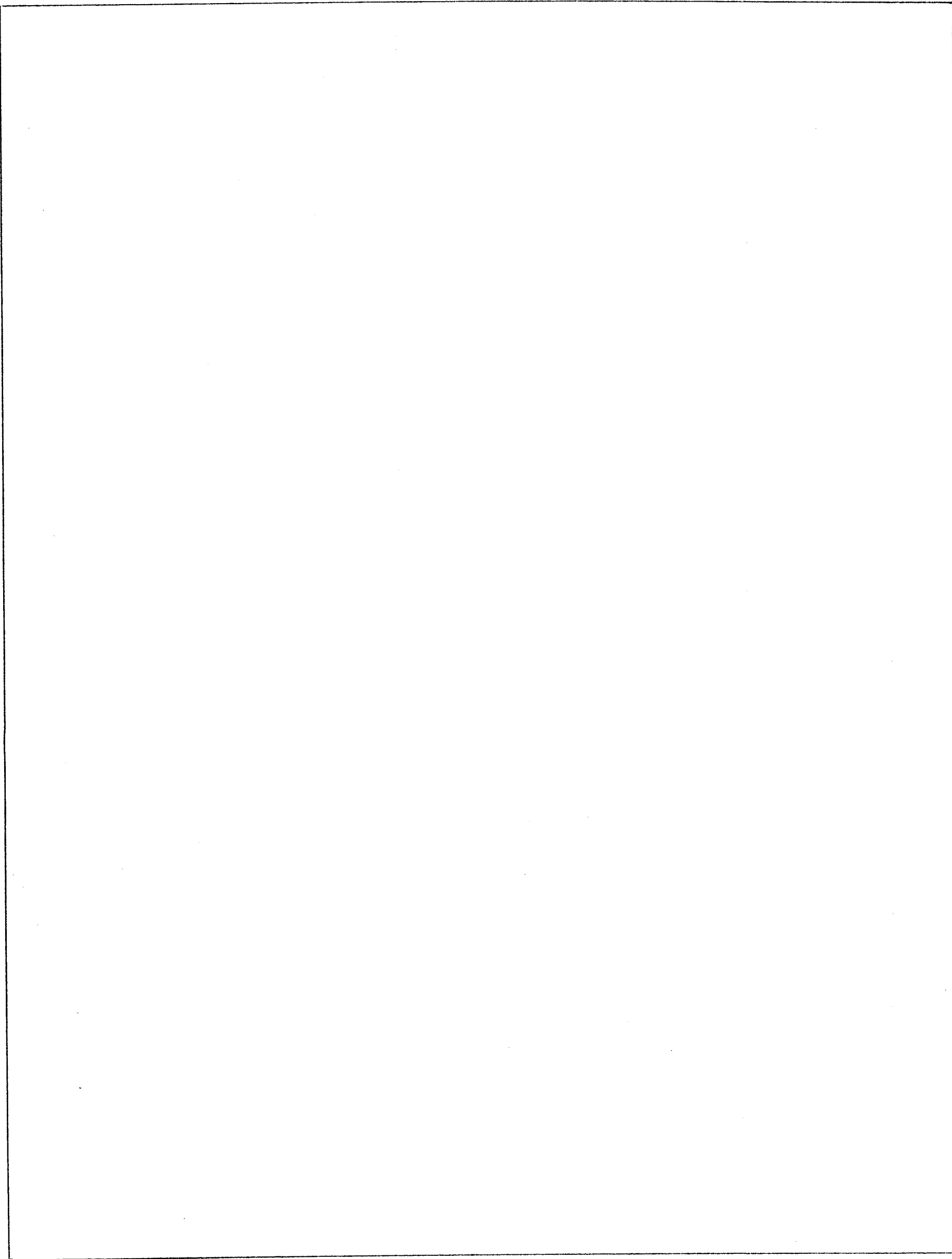
Proposez votre recherche à partir d'une des deux voitures.
 Vous devez les faire au crayon puis au feutre noir sur feuille blanche. (Support fourni)
 (Vous pouvez vous aider de papier calque).

RECHERCHES

NOM

Prénom

Né(e) le



NOM
Prénom
Né(e) le

I - ANALYSE :

- * Justesse de l'observation (vision synthétique des éléments essentiels) **6 pts** (3 pts par voiture)
- * Qualité du trait, soin. **2 pts**

II - CONSTRUCTION :

- * Correspondance entre les formes du vêtement et de la voiture **5 pts**
- * Pertinence des choix formels par rapport à votre proposition **4 pts**
- * Qualité du trait, soin **3 pts**

GROUPEMENT EST	SESSION 2001	CORRIGÉ + BARÈME	TIRAGES
B.E.P. Toutes Spécialités - Secteur A		Code(s) examen(s)	
Epreuve Facultative : Education esthétique	Durée : 1 h 30		page 1/1