

# DOSSIER TECHNIQUE DE BASE

commun aux épreuves :

## BEP CONSTRUCTION TOPOGRAPHIE

### Dominante Construction

Ce dossier doit être impérativement rendu complet en fin d'épreuve  
(il vous sera remis pour l'épreuve suivante)

NOM DU CANDIDAT : \_\_\_\_\_ N° : \_\_\_\_\_

Pièces contenues dans ce dossier

- Page de garde	DT1	page	1 / 12
- Plan de masse	DT2	page	2 / 12
- Plan du sous-sol	DT3	page	3 / 12
- Plan du rez-de-chaussée (RDC)	DT4	page	4 / 12
- Plan de l'étage 1 (R + 1)	DT5	page	5 / 12
- Plan de l'étage 2 (R + 2)	DT6	page	6 / 12
- Plan de la façade principale sur rue	DT7	page	7 / 12
- Plan d'implantation verticale des bates sur jardin	DT8	page	8 / 12
- Descriptif du lot 05 / Platerie faux plafonds	DT9	page	9 / 12
- Fiche technique (doublage)	FT1	page	10 / 12
- Fiche technique (plafond)	FT2	page	11 / 12
- Fiche technique (cloison)	FT3	page	12 / 12

**B.E.P.**

Spécialité : **CONSTRUCTION TOPOGRAPHIE Dominante : Construction**

Durée :

Session **2001**

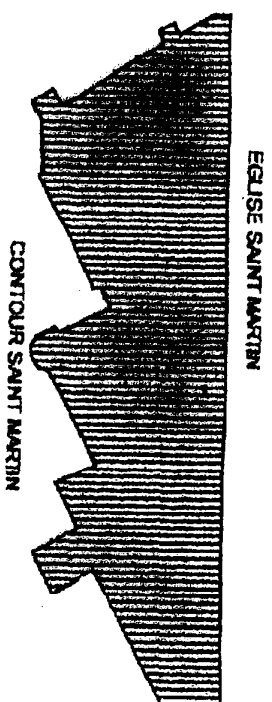
Epreuve : **EP1 - EP2 - EP3**

N° Sujet :

Coefficient:

Folio **1 / 12**

N° de sujet:	
DT 2	Construction Topographie
E.P. 1-2-3	Folio 2/12



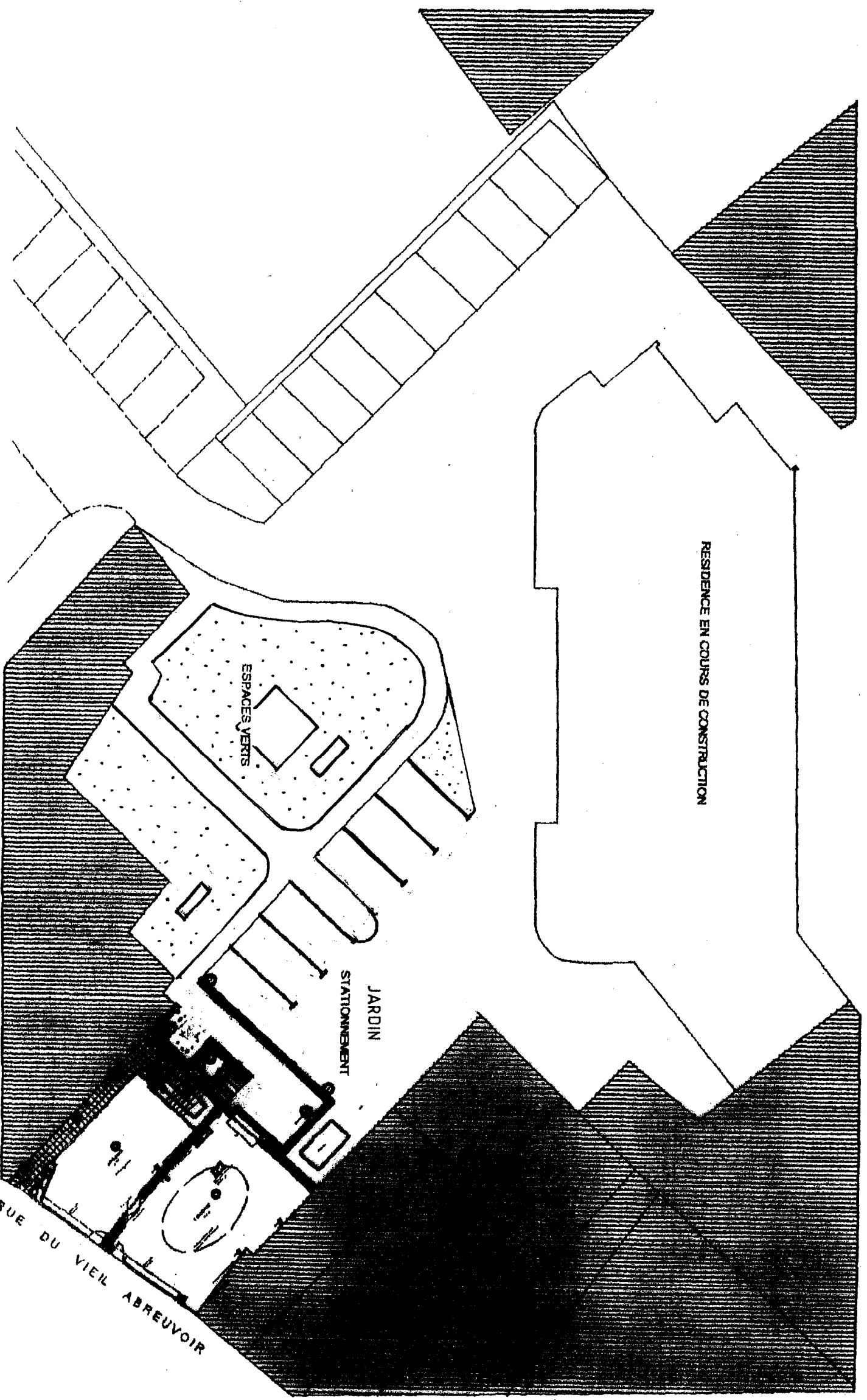
RESIDENCE EN COURS DE CONSTRUCTION

ESPACES VERTS

JARDIN  
STATIONNEMENT

RUE DU VIEIL ABREUVOIR

PLAN DE MASSE



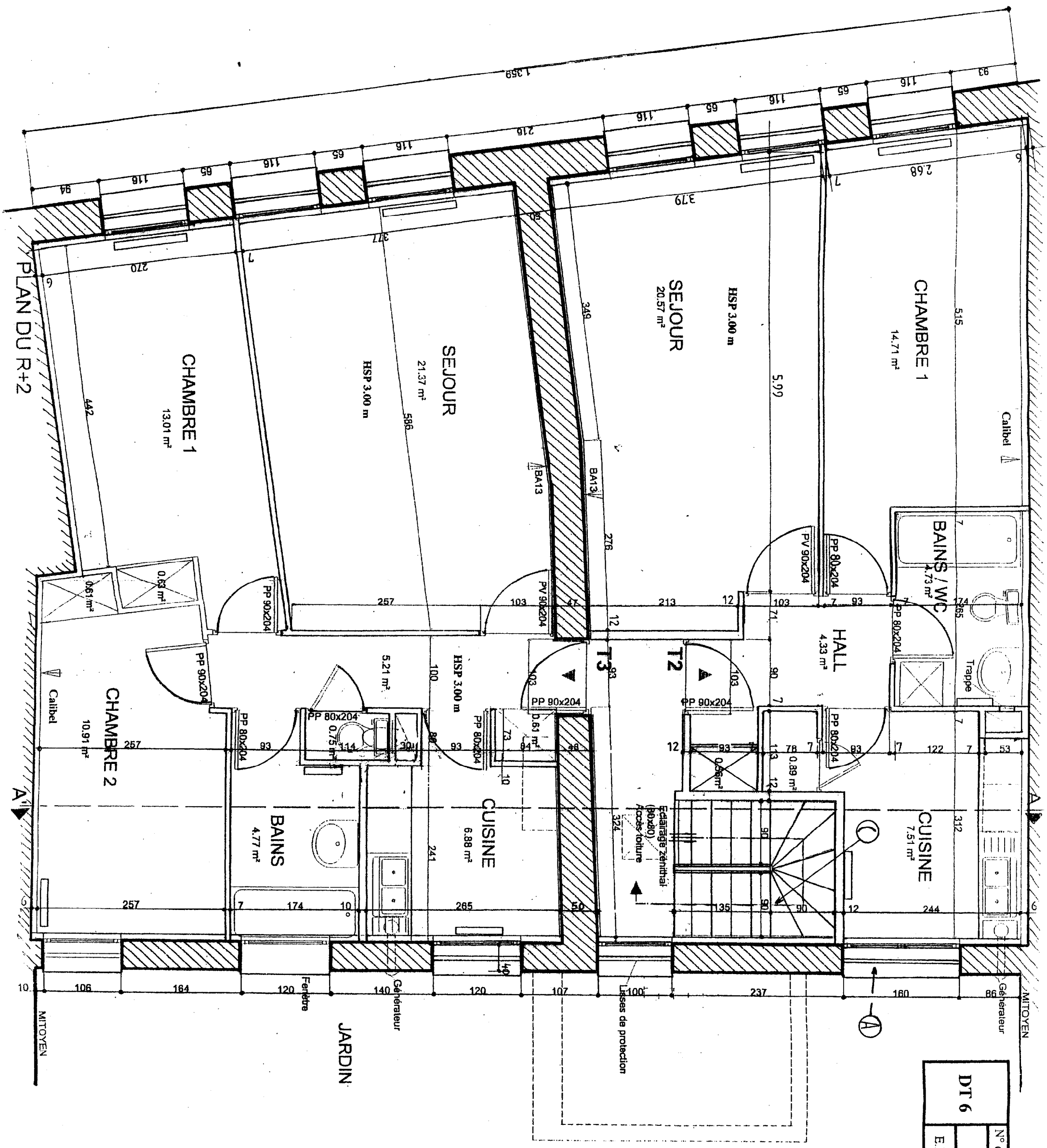






PLAN DU R+1

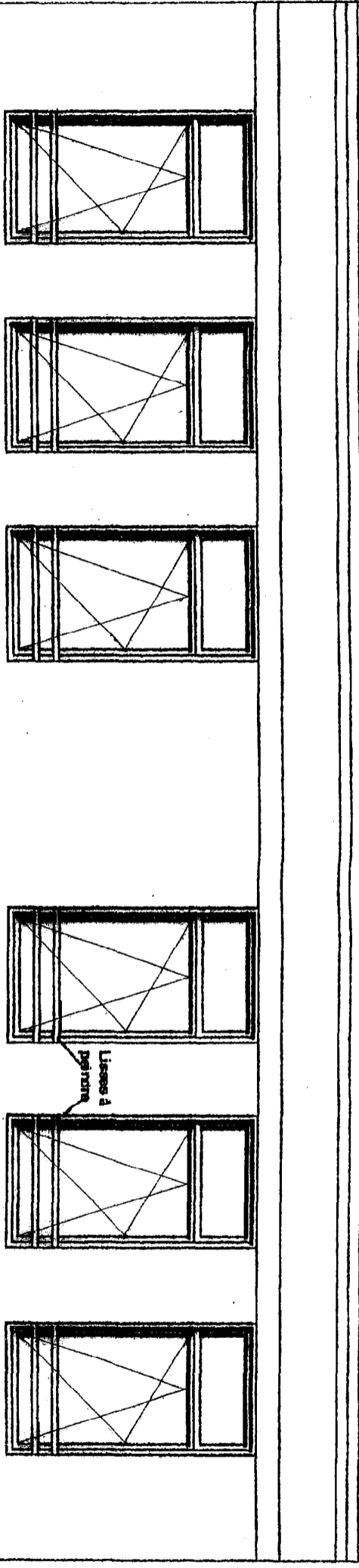
<b>DT 5</b>	
N° de sujet:	BEP Construction Topographique
EP 1-2-3	Folio 5 / 12



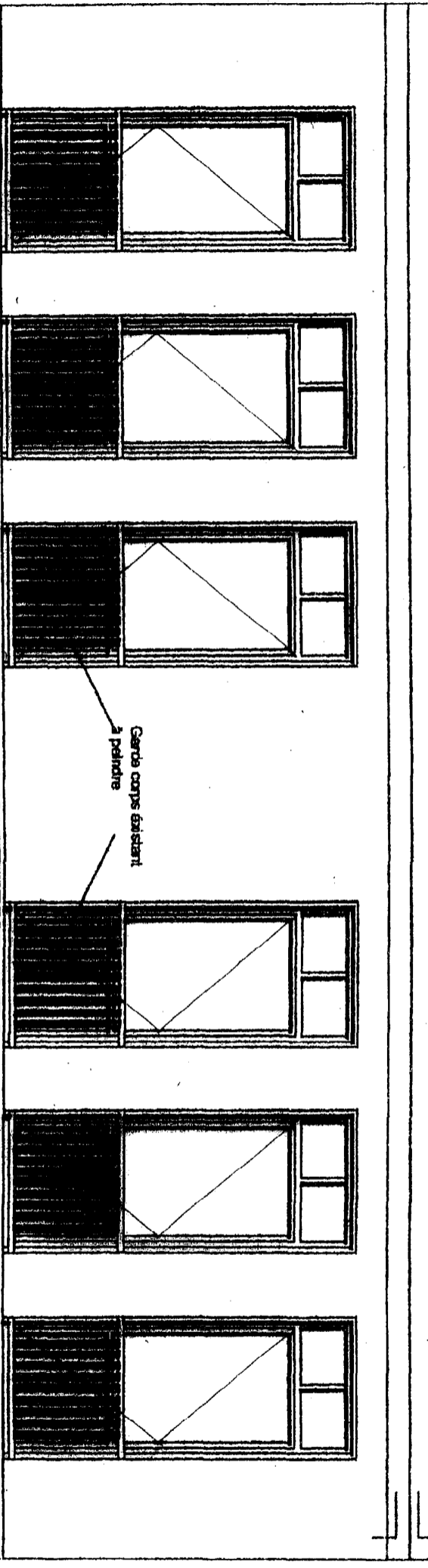
N° de sujet:		DT 6	
BEP		Construction	
E.P.1-2-3		Topographie	
		Folio 6 / 12	

N° de sujet:	
DT 7	Construction
BEP	Topographie
E.P.1-2-3	Folio
	7 / 12

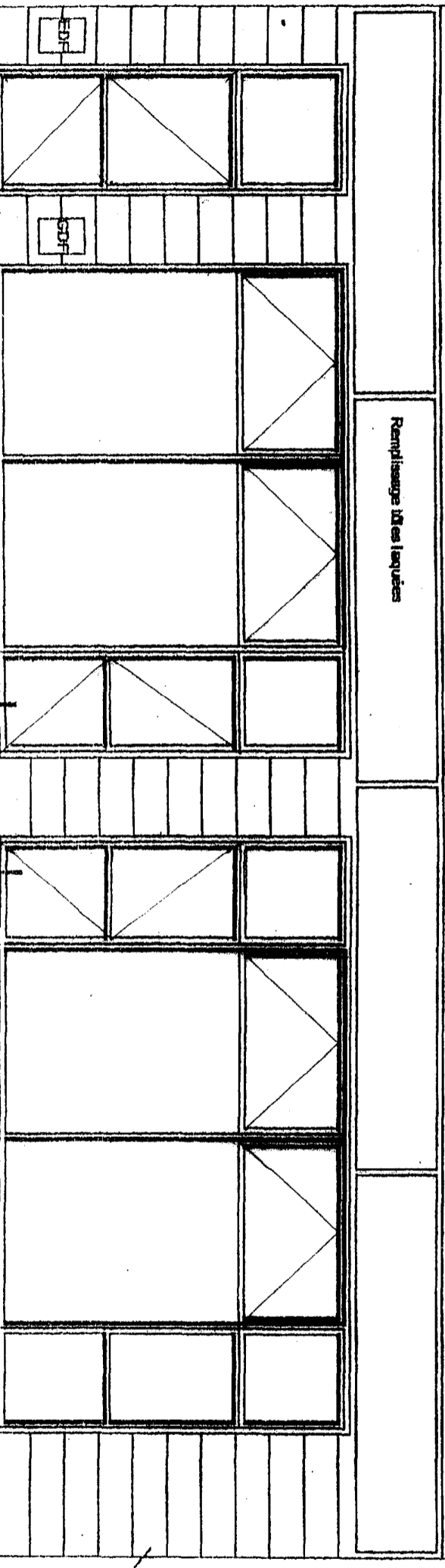
Corniche à peindre



Revetement existant à conserver



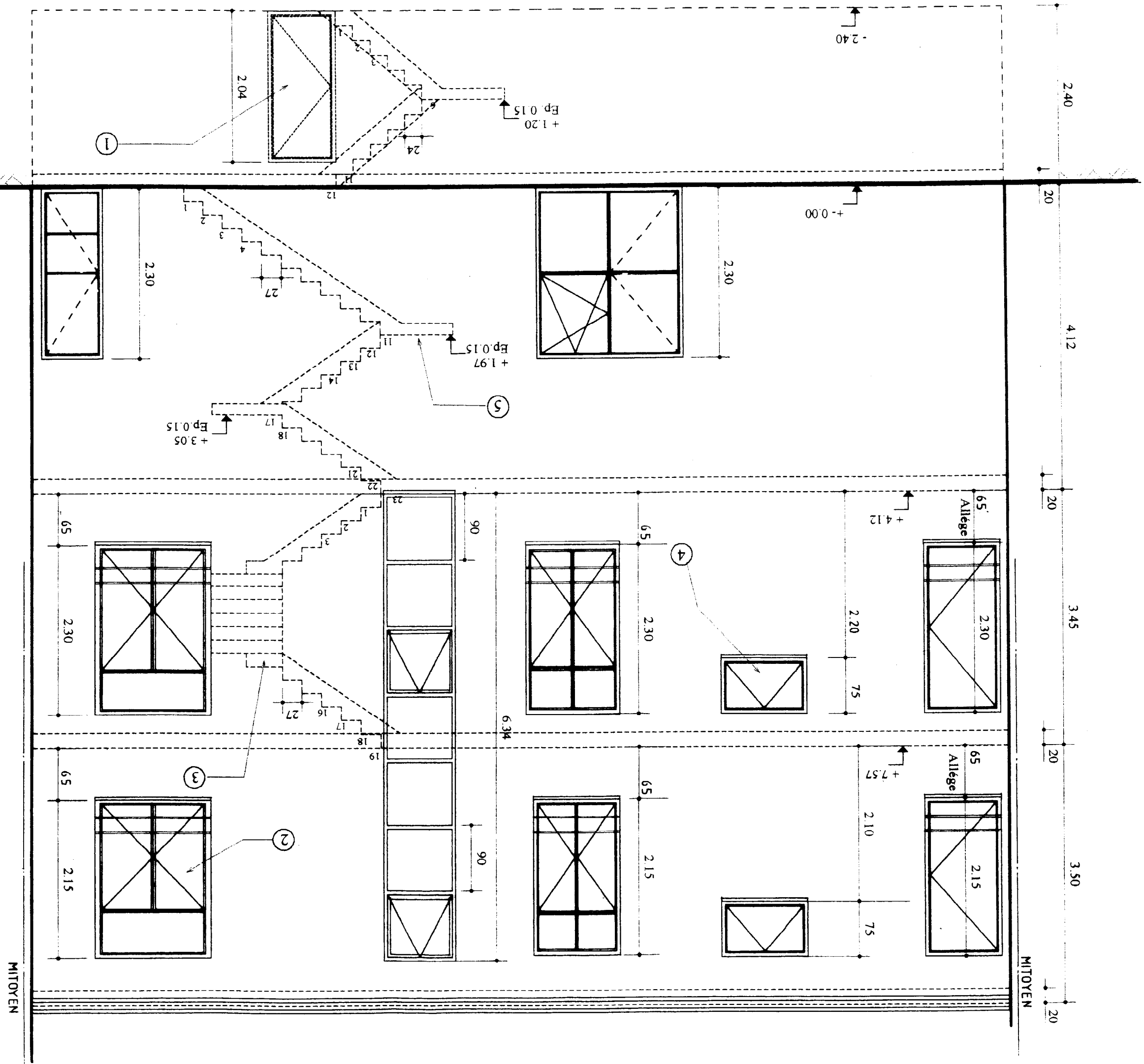
Remplissage vitres laquées



Bardage Pierre reconstituée

FACADE PRINCIPALE  
SUR RUE

Implantation verticale  
des baies sur Jardin



DT8		N° de sujet
BEP		Construction
EP		Topographique
1-2-3	Folio	8 / 12



CAHIERS DES CLAUSES TECHNIQUES PARTICULIERES  
C.C.T.P. (extraits)

Lot n° 5

PLATRERIE - ISOLATION - CLOISONS - PLAFONDS

1 - GENERALITES

1 - 02 Consistance des travaux

Ce lot concerne la fourniture et la pose des ouvrages suivants :

- Cloisons de carreaux de plâtre de 7 cm.

- Cloisons de distribution PLACOSTYL.

- Doublages thermiques par panneaux isolants 10 + 80 pour façades.

- Plafonds PLACOSTYL avec 2 couches croisées de laine de roche.

- Enduits plâtre.

- Habillage en BA 13 sur refends porteurs.

- Doublage en CALIBEL 10 + 40 sur murs mitoyens.

2 - DESCRIPTION DES OUVRAGES

REMARQUE COMMUNE A TOUTES LES CLOISONS

Toutes les cloisons ainsi que les doublages s'entendent de "dalle à dalle" et seront toujours

prolongés au delà du faux-plafond.

Hauteur de dalle à dalle = 3.92 au R.d.C., 3.25 au R + 1 et 3.30 au R + 2.

2 - 01 Cloisons de distribution

2 - 01 - 1 Cloisons sur ossature métallique

Fourniture et pose de cloisons sèches de type PLACOSTYL, constituées de plaques de plâtre de type BA 13 sur ossature métallique [rails de 48 (R48) ou de 70 (R70) et montants de 48 (M48)], avec incorporation de laine de verre pour correction acoustique.

La jonction des plaques sera obligatoirement réalisée à l'axe des montants. Un jeu de 1 cm environ sera réservé au droit du sol pour éviter toute remontée d'eau par capillarité et protection des pieds de cloisons par un polyane de 100 microns avec une remontée de 2 cm au dessus du sol fini dans tous les locaux humides.

Y compris création de baises et de passages, en coordination avec les entreprises de menuiseries. Finition par bande de calicot (armé pour les angles saillants) et enduit.

2 - 01 - 1a : Cloison de type PLACOSTYL 72/48 (cotée 7 sur plans) réalisée par une ossature métallique sur laquelle seront fixées des plaques de plâtre cartoné. Chaque parement sera réalisé par 1 BA 13

LOCALISATION : pour toutes les cloisons intérieures des logements et suivant indications sur plans.

2 - 01 - 1b : Cloison de type PLACOSTYL 98/48 (cotée 10 sur plans) réalisée par une ossature métallique sur laquelle seront fixées des plaques de plâtre cartoné.

Chaque parement sera réalisé par 2 BA 13

LOCALISATION : pour toutes les cloisons intérieures de séparation entre la cuisine et la salle de bains des appartements T3 et suivant indications sur plans.

LOCALISATION : pour toutes les cloisons de séparation entre la cage d'escalier, le palier, et la cuisine, le cellier, la gaine technique, le hall, le séjour des appartements T2 et suivant indications sur plans.

2 - 01 - 1c : Cloison de type PLACOSTYL 120/70 (cotée 12 sur plans) réalisée par une ossature métallique sur laquelle seront fixées des plaques de plâtre cartoné. Chaque parement sera réalisé par 2 BA 13

2 - 01 - 2 Cloisons en carreaux de plâtre

Fourniture et pose de carreaux de plâtre standard de 7 cm d'épaisseur pour les gaines techniques, assemblés à la colle PF3, par emboîtement rainure et languette, y compris bourrage en tête par bande résistante et blocage PF3, finitions par bandes à joint PF3, cornières

métalliques en renforts d'angles, y compris pose d'un profil U en PVC sous les cloisons des pièces humides. Exécution réalisée en coordination avec le menuisier d'intérieur au droit des huisseries et avec l'électricien pour les réseaux.

LOCALISATION : pour les gaines techniques des différents niveaux.

2 - 02 Cloisons de doublage

2 - 02 - 1 Isolation thermique

Fourniture et pose à la colle MAP (Mortier Adhésif au Plâtre) de plaques isolantes de type PLACOPLATRE constituées d'une plaque de plâtre de 10 mm d'épaisseur et d'une feuille de polystyrène de 80 mm sur plots de colle de 10 mm d'épaisseur moyenne.

Finition par bande calicot et enduit.

LOCALISATION : toutes les façades principale et arrière des logements

2 - 02 - 2 Isolation acoustique

Fourniture et pose d'un doublage sur ossature en CALIBEL 4 + 1 de type Phonibel ou similaire, y compris toute sujétion de raccords et de parfaite finition.

LOCALISATION : tous les murs mitoyens au R.d.C. et aux étages (sauf sur les refends entre appartements).

2 - 03 Faux plafonds

Fourniture et pose de faux plafonds de type PLACOSTYL sur ossature porteuse composée de rails, de suspentes métalliques, de cavalier F530 et de tige fileté et de plaques de plâtre de type BA 13, y compris une couche de laine de verre (de 120 mm d'épaisseur avec pare vapeur pour isolation). Pose horizontale pour faux plafonds

Pose verticale pour habillage des sous faces d'escalier (habillage de type coupe feu) Finition par bande à joint et enduit pour joint en cuvette.

LOCALISATION : tous les plafonds au R.d.C. et aux étages, y compris les escaliers. H.S.P. 3.00 m.

2 - 04 Habillage

Cette prestation comprend la mise à nu des supports prêts à recevoir un habillage en plaque de plâtre BA 13 (soit 12.5 mm) collé par plots de colle sur supports existants, y compris toutes sujétions de raccords et de parfaite finition.

LOCALISATION : pour tous les murs porteurs conservés (sauf les mitoyens au R+1 et R+2), au R.d.C. et aux étages, entre le dessus des dalles porteuses et les faux plafonds.

2 - 05 Calfeutrements divers

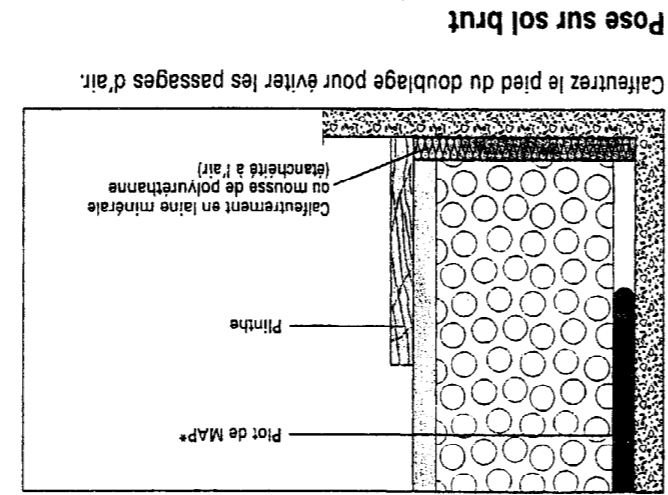
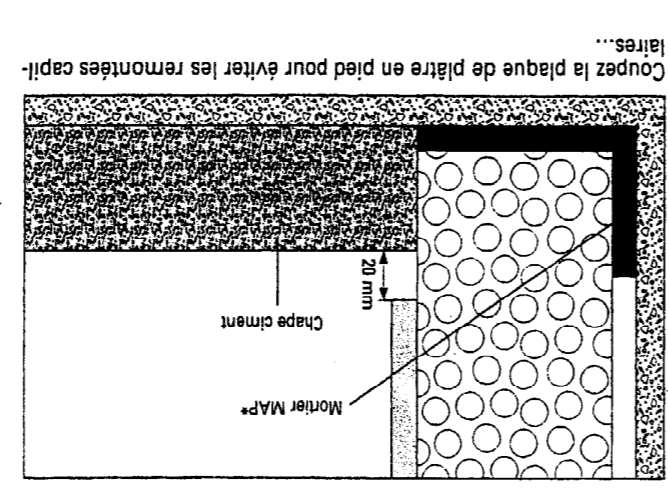
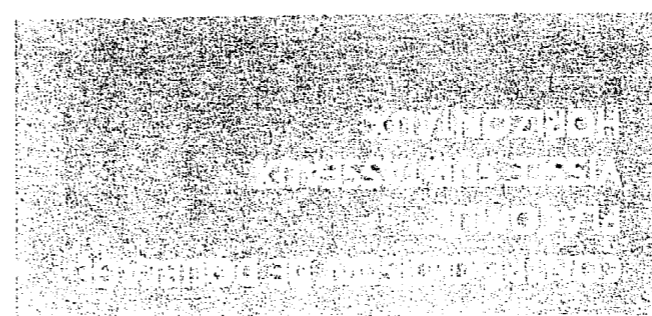
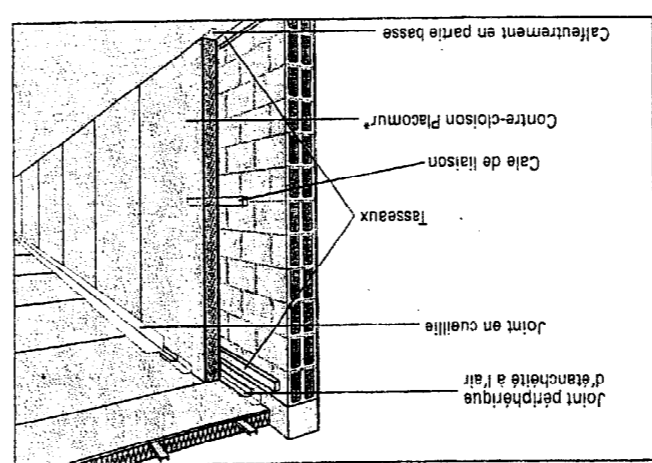
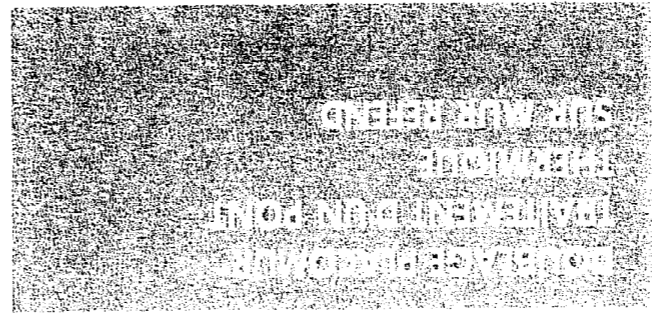
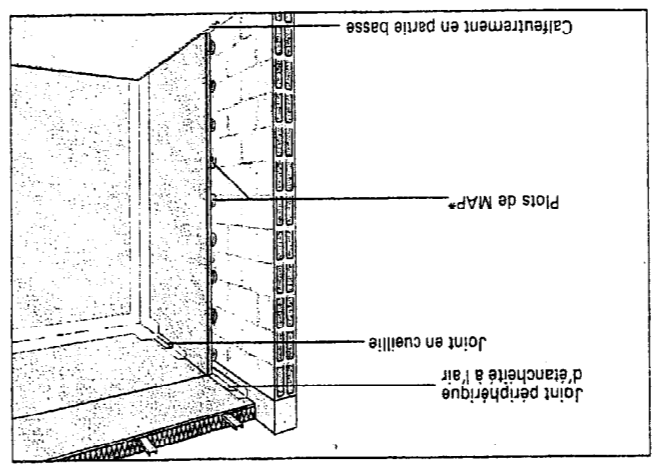
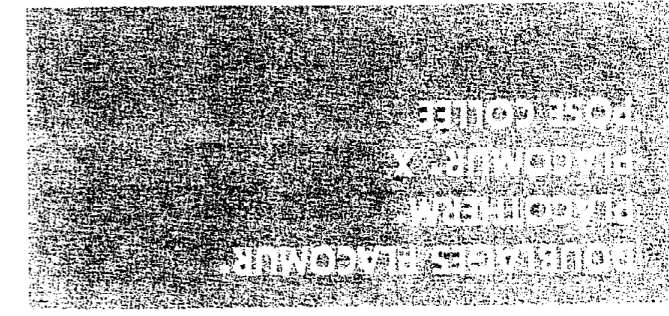
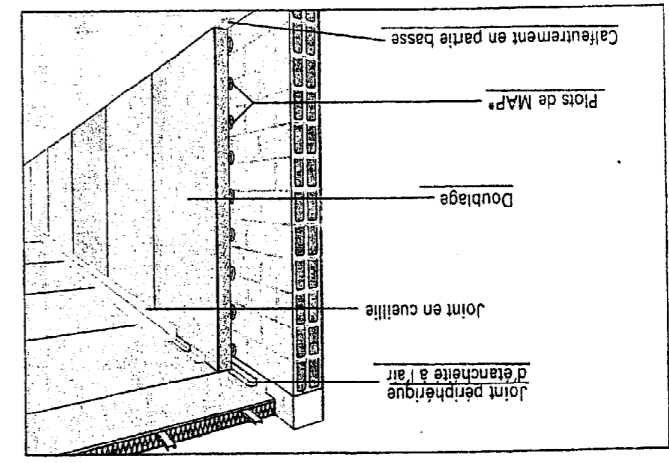
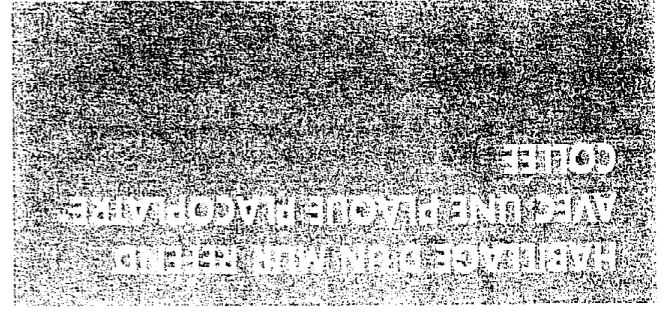
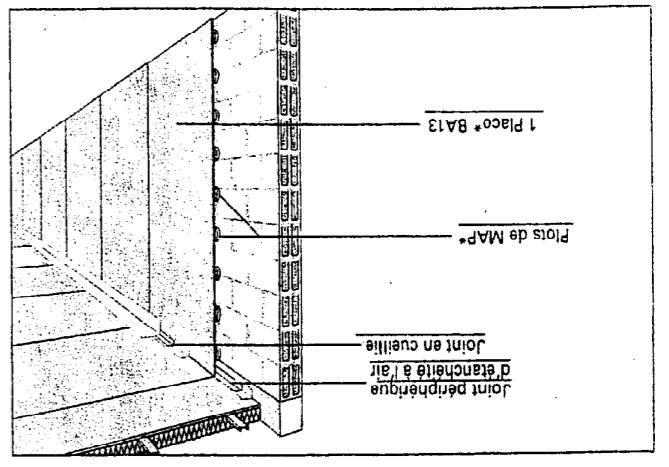
Incorporation des tubes électriques. Découpe dans les cloisons, plafonds, doublages ou

habillage en plâtre pour mise en place et scellement de grilles de ventilation.

Les angles de cloisons autres que à 90° seront pourvu d'un calicot et d'un enduit spécial, même que pour les murs verticaux, les cloisons placées au même nu que les murs béton

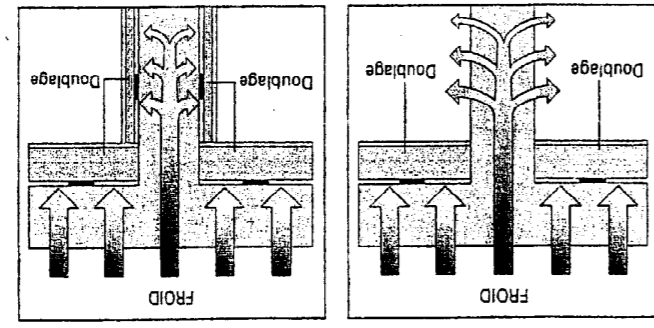
DT 9	BEP	E.P.1-2-3
	Construction	Folio
Topographie		9 / 12

# mise en œuvre PLACOMUR® - PLACOLINE® doublage PLACOTHERM® - PLACOMUR®-X

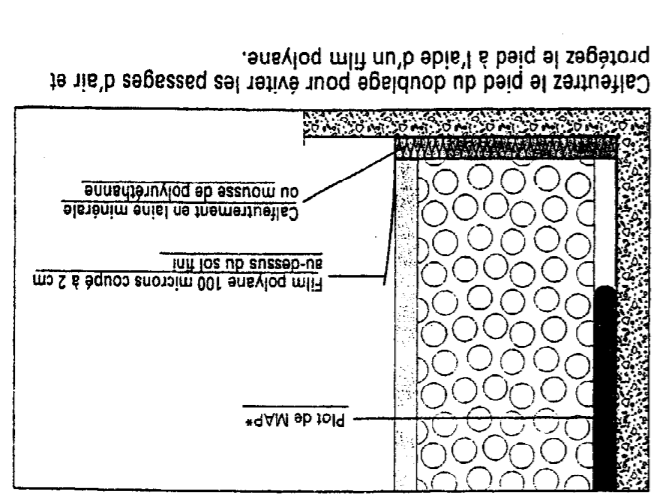
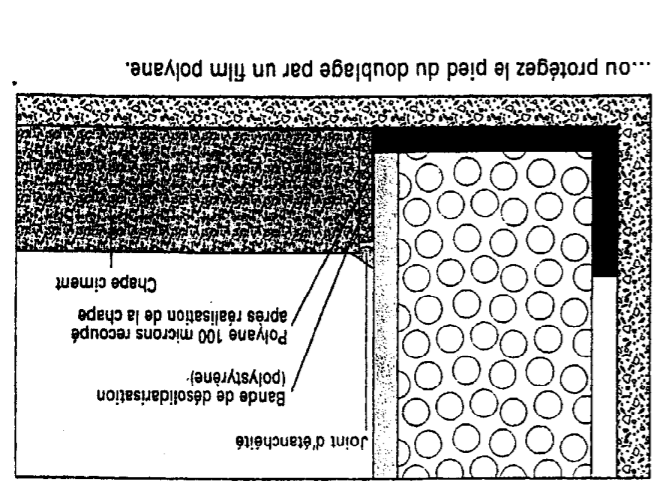


Pièce sèche

## PRÉCAUTIONS À PRENDRE EN PARTIE BASSE



Le doublage Placomur® permet à la fois d'habiller le mur, comme un enduit traditionnel ou une plaque Placoplatr® collée, et de supprimer le pont thermique avec les inconvénients de la paroi froide : inconfort, condensation, risque de moisissures...



Pièce humide

## PRÉCAUTIONS À PRENDRE EN PARTIE BASSE

Coupez la plaque de plâtre en pied pour éviter les remontées capillaires...

...ou protégez le pied du doublage par un film polyane.

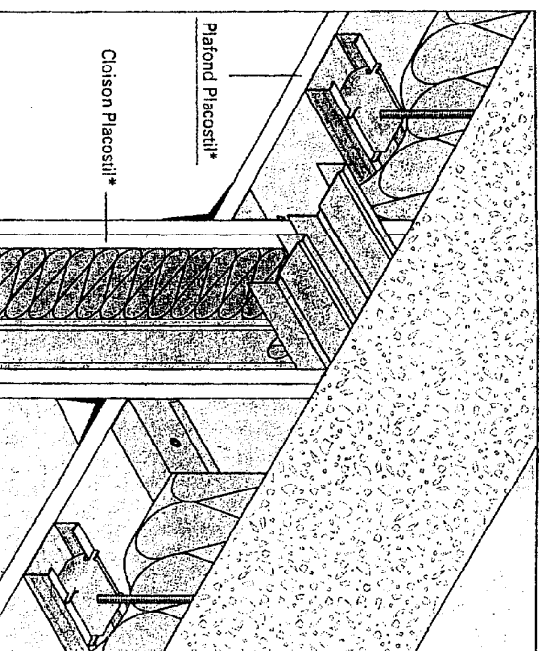
FT 1	BEP	E.P.1-2-3
	Construction	Folio
N° de sujet:		10 / 12

# plafond **PLACOSTIL**

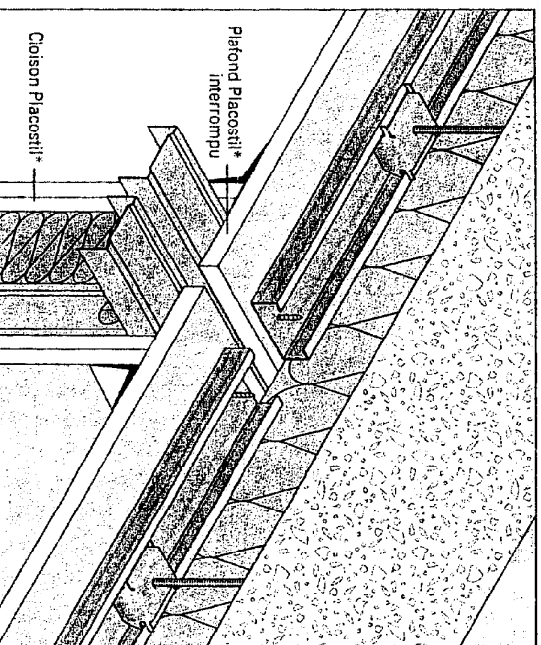
## liaisons avec les autres parties de l'ouvrage

### RACCORDEMENT AUX CLOISONS SÉPARATIVES

Les cloisons séparatives entre logements sont, en règle générale, mises en œuvre avant le plafond. Dans le cas où le plafond est réalisé avant la cloison, il est nécessaire de prévoir une interruption du plafond (plaques et ossatures) au droit de ces cloisons pour conserver les qualités d'isolation acoustique de la cloison en évitant les transmissions latérales.



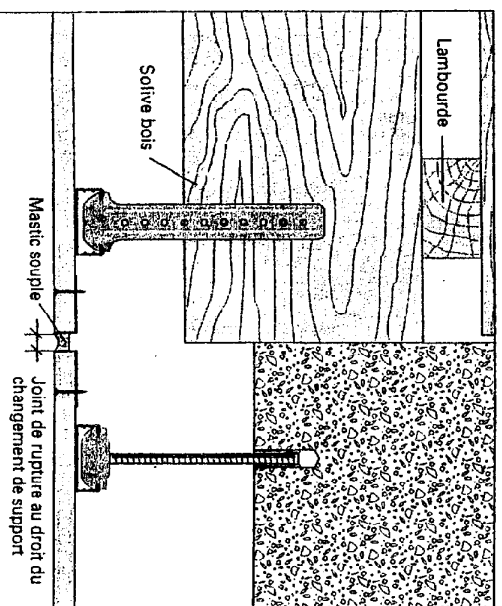
Cloison mise en œuvre avant le plafond.



Cloison mise en œuvre après le plafond.

### JOINT DE DILATATION OU JOINT DE FRACTIONNEMENT

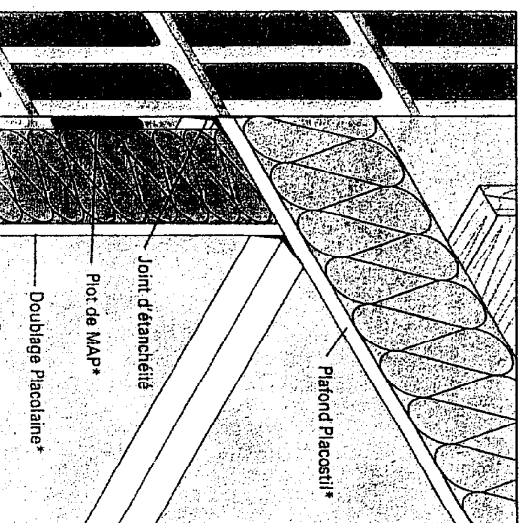
Des joints de dilatation doivent être prévus au droit de ceux du gros œuvre. Le plafond (ossature et plaques) sera interrompu lorsque le support risque d'engendrer des mouvements différentiels.



Joint de fractionnement au droit d'une liaison béton et ossature bois.

### LIAISON DU PLAFOND AUX MURS DE FAÇADE

Dans le cas d'un comble perdu, pour éviter la circulation de l'air derrière les doublages, la jonction entre le plafond et la maçonnerie sera cafeutrée avec un joint Placoplatre\* (bande + enduit). Cette opération peut être réalisée au moment de la pose des doublages avec un cordon continu de MAP\* (mortier adhésif Placoplatre\*).

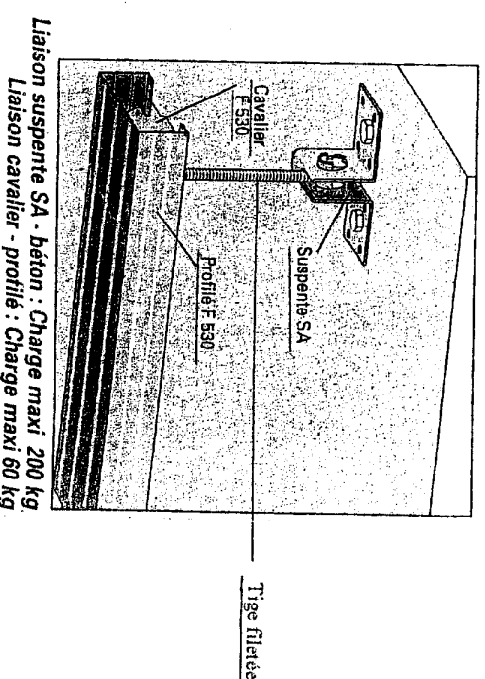


### SUPPORT BETON

#### Suspente SA et cavalier F 530

Sur béton, la suspente SA est fixée par 2 chevilles. Elle reçoit une tige filetée Ø 6 mm par simple vissage dans un tourillon.

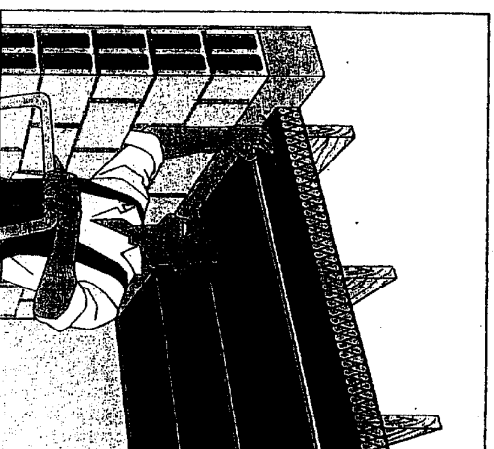
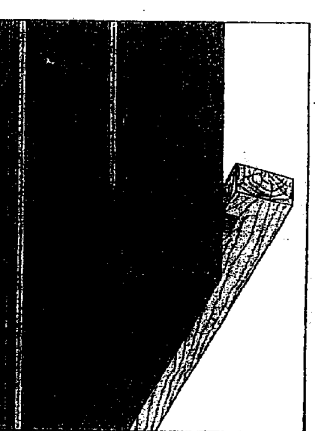
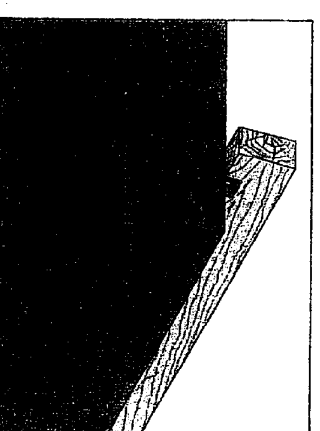
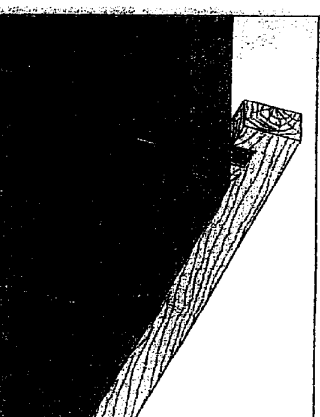
Fixation par 2 chevilles. Vérifiez auprès du fabricant de chevilles la tenue à l'arrachement.



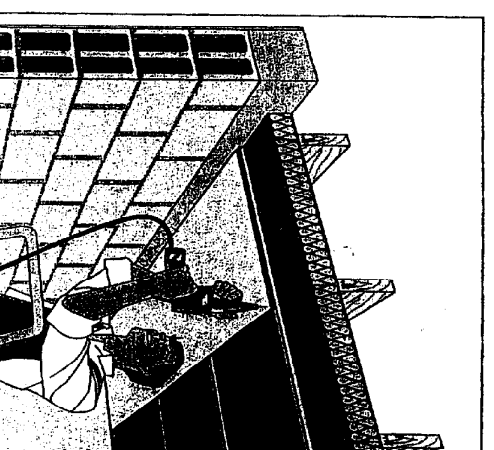
Liaison suspente SA - béton : Charge maxi 200 kg  
Liaison cavalier - profilé : Charge maxi 60 kg

### POSE DE L'ISOLANT (si nécessaire)

La suspente Cliplaine\* est particulièrement bien adaptée à la mise en place de 2 couches d'isolant. Avant la mise en œuvre des profilés sur les suspentes Cliplaine\*, les isolants en rouleaux ou panneaux sont embrochés et maintenus en place en rabattant les pattes intermédiaires de la suspente et les pattes de la pointe Cliplaine\*.



La continuité du pare-vapeur est assurée par une bande scotchée.



Vissage des plaques.

N° de sujet:

FT 2

BEP

Construction  
Topographie

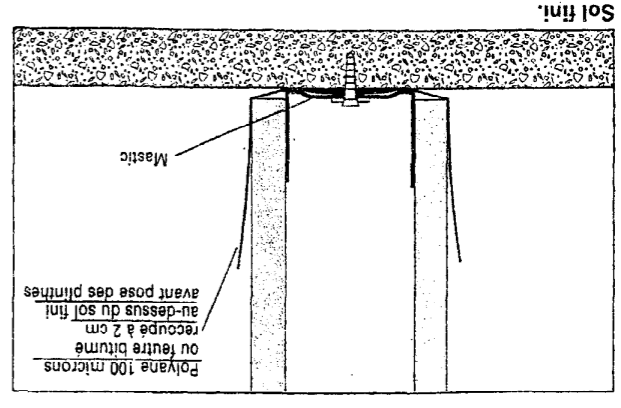
E.P.1-2-3

Folio  
11 / 12

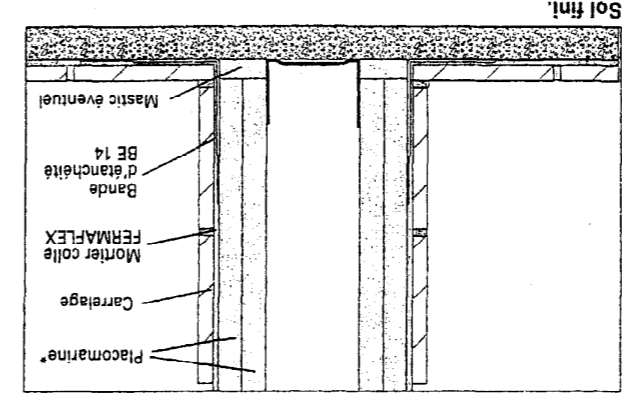
# MISE EN ŒUVRE cloison PLACOSTIL

## LOCAUX HUMIDES

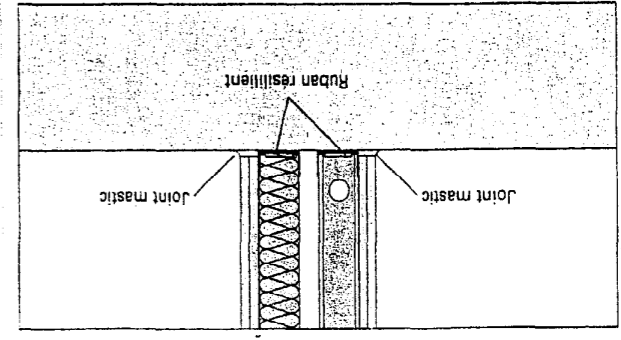
Dans les salles de bains des habitations et chambres d'hôtel, on améliore notablement la qualité des ouvrages en utilisant les plaques Placomarine\*.



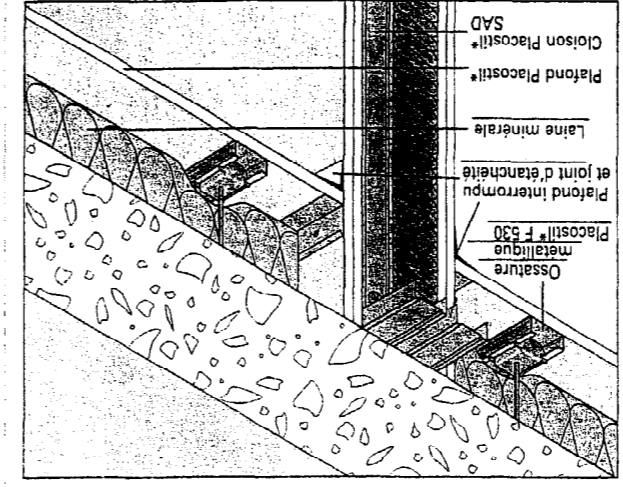
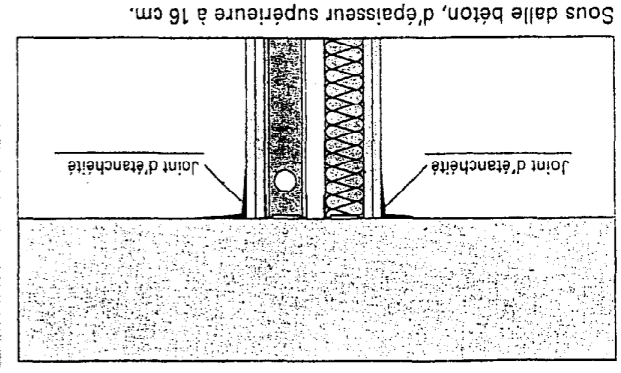
Dispositions courantes



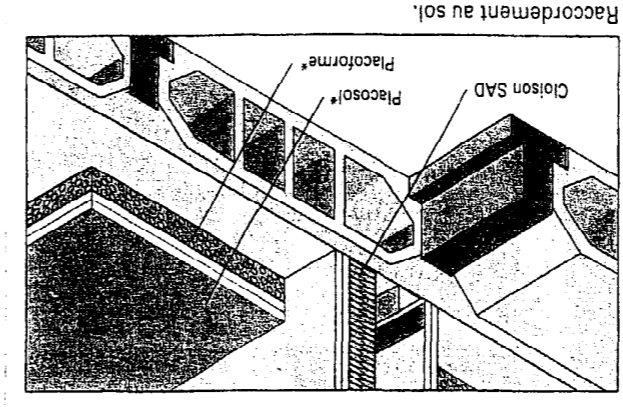
Dispositions renforcées avec carrelage



Raccordement sur plancher dalle béton dalle pleine

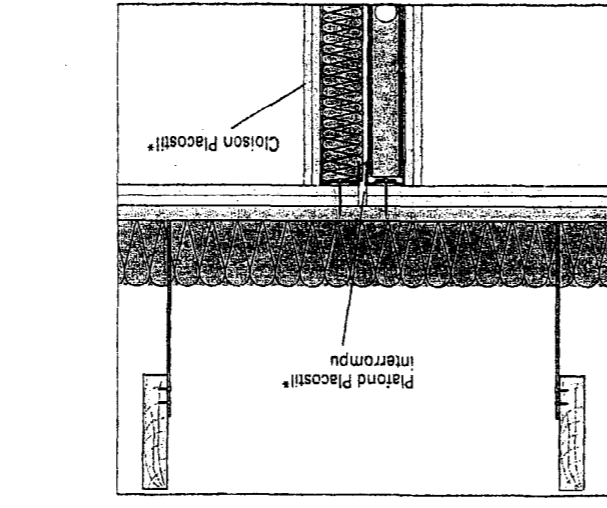


Raccordement sous plancher béton dalle mince ou plancher poutres/hourdis

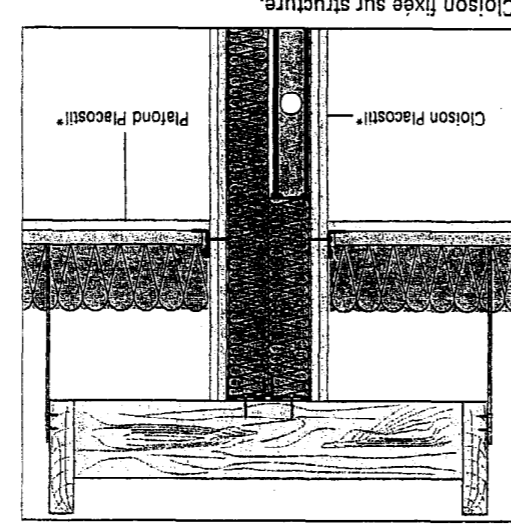


## CLOISON SEPARATIVE D'APPARTEMENTS

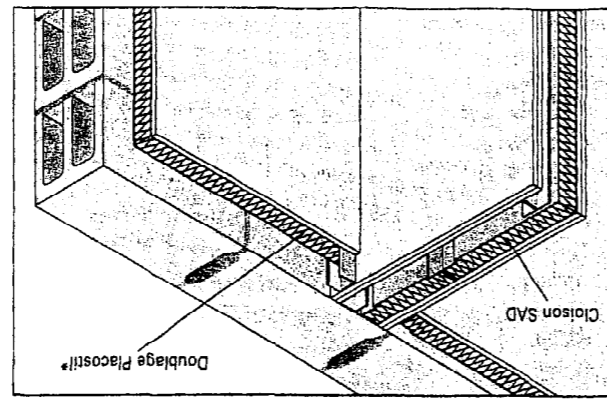
La mise en œuvre des cloisons séparatives d'appartements (ossature double et indépendante) comporte quelques particularités, notamment au droit des raccordements avec le gros œuvre et les structures existantes. La performance acoustique ne pourra être obtenue qu'en respectant ces principes de raccordement :



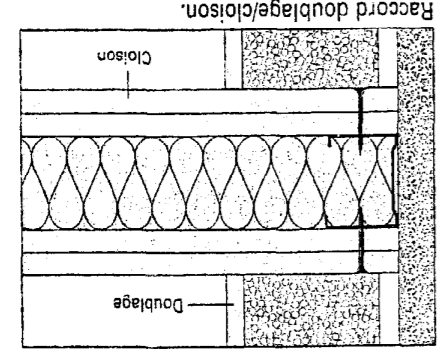
Raccordement sur plafond Placoplatre\*



Cloison fixée sur structure.



Raccordement sur doublage.



Raccord doublage/cloison.

## RACCORDS SUR DOUBLAGES ET PLAFONDS

Pour un bon résultat acoustique, il est préférable, chaque fois que cela est possible, de mettre en œuvre les cloisons Placostil\* avant les doublages et les plafonds. Ces mesures s'imposent pour obtenir des performances R supérieures à 40 dB (A).

N° de suivi	BEP	Construction	Topographie	FT 3
				E.P.1-2-3
Folio				12 / 12