

C.A.P.

CONSTRUCTION MAÇONNERIE, BÉTON ARMÉ

500-23210

SESSION 2001

EP. 2 Préparation et mise en oeuvre → partie pratique

Durée : 8 heures

coefficient du CAP : 6

Le sujet comprend 8 feuilles A.3, foliotées de 1/8 à 8/8.

- 1/8 feuille de présentation du sujet
- 2/8 feuille de visualisation de l'ouvrage à réaliser
 - 3/8 Fiche contrat
- 4/8 Plan et coupe de l'ouvrage
- 5/8 Plan de boisage de l'ouvrage
- 6/8 à 7/8 Nomenclature des bois de coffrage
- 8/8 Mode opératoire de réalisation

Aucune documentation autorisée.

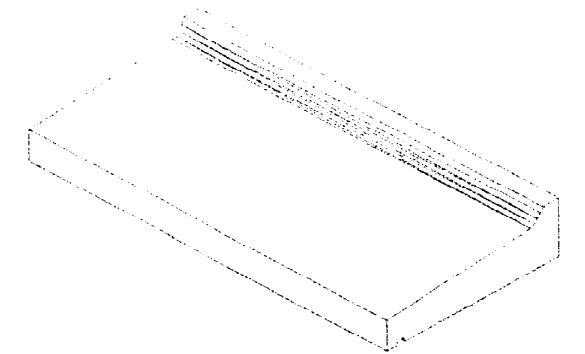
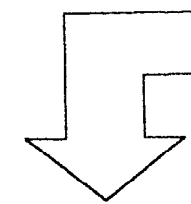
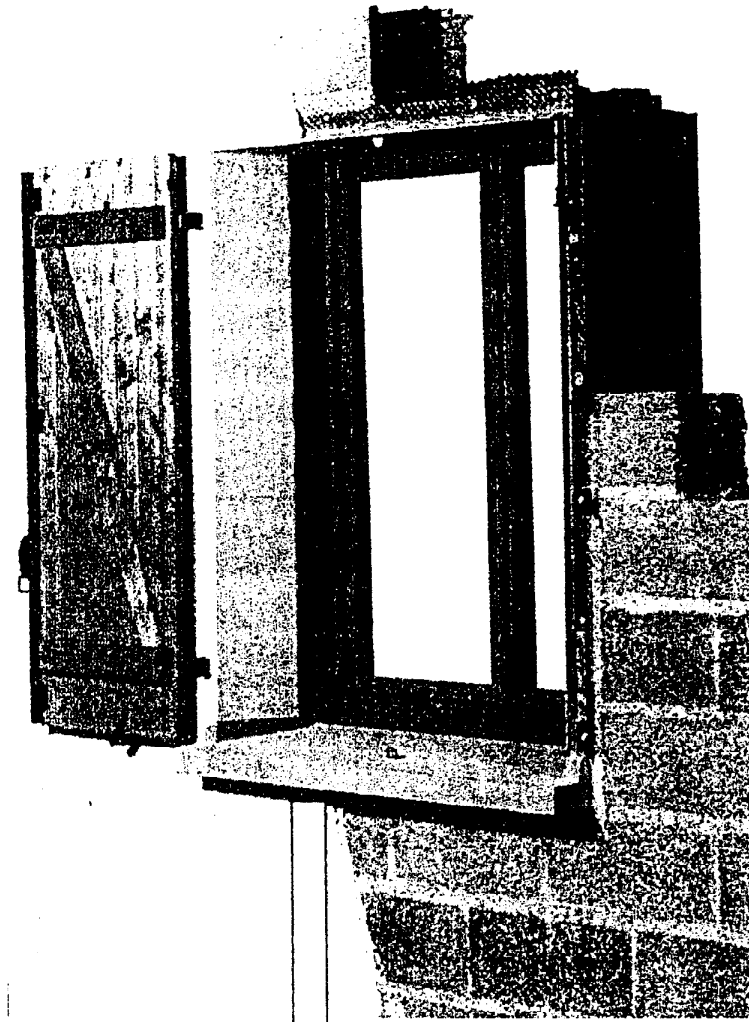
Code examen : 500 23210	C.A.P. CONSTRUCTION MAÇONNERIE ET BÉTON ARMÉ	DOSSIER SUJET
EP2 : Préparation et mise en oeuvre - PARTIE PRATIQUE		Session 2001
Durée du CAP : 8h00		Coef CAP : 6
		DS 1/8

EP2

CAP-CMBA

Session 2001

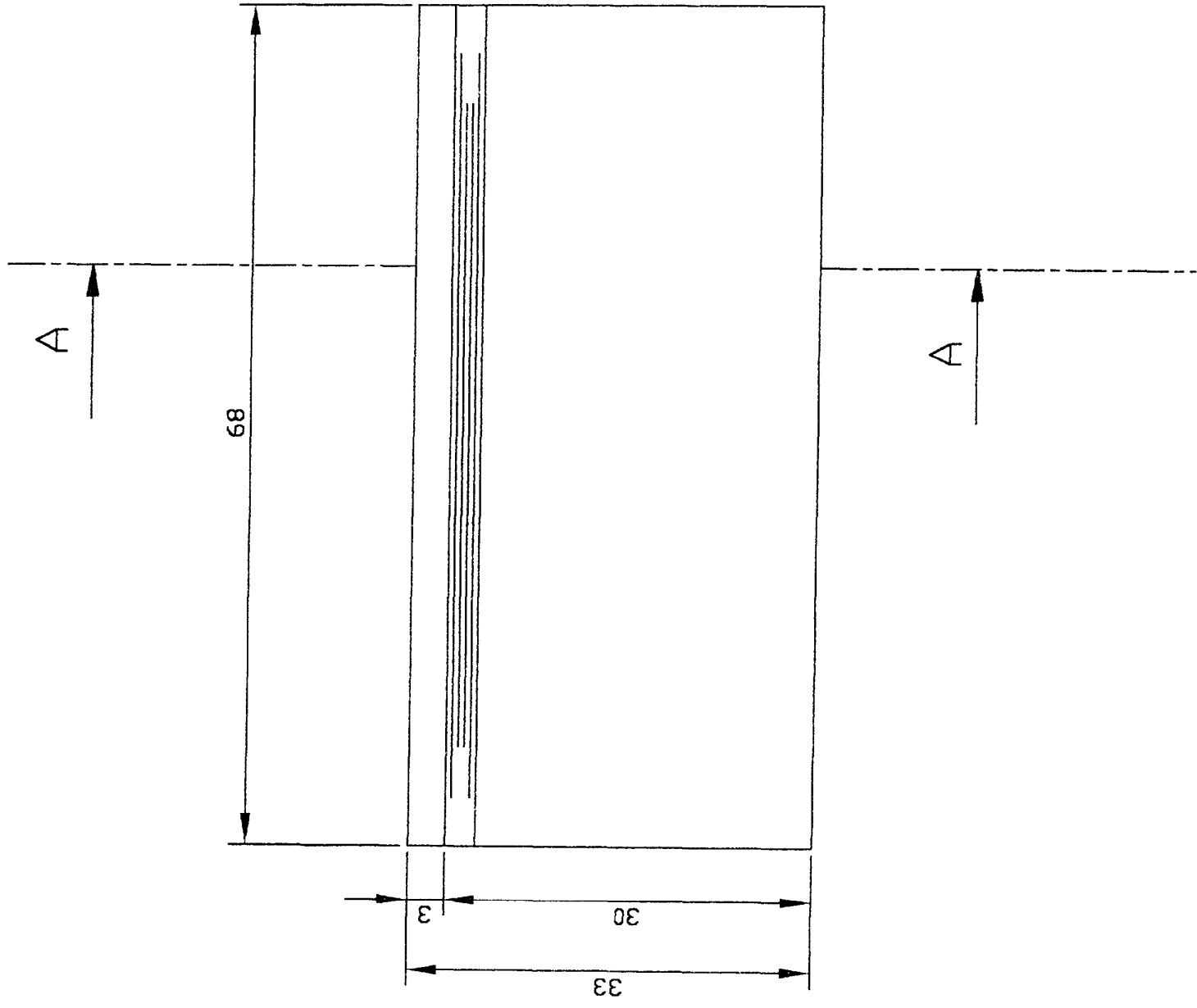
Réalisation d'un appui de fenêtre



Partie à réaliser

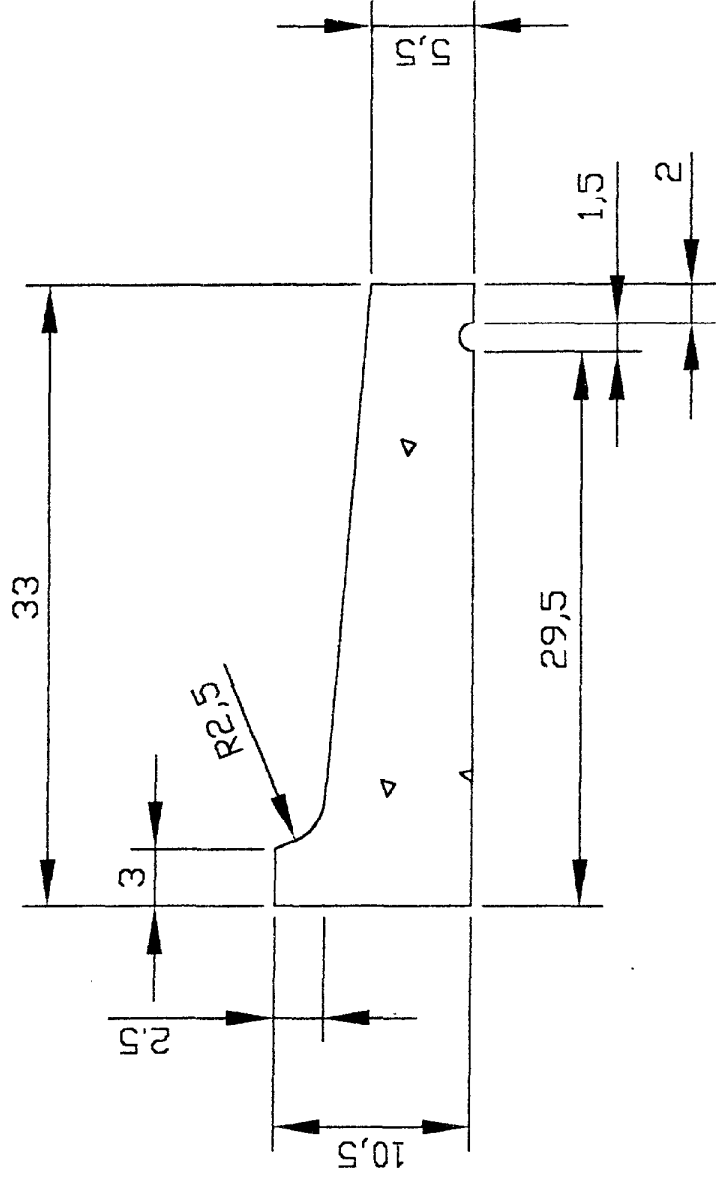
Code examen : 500 23210	C.A.P. CONSTRUCTION MACONNERIE ET BETON ARME	DOSSIER SUJET
EP2 : Préparation et mise en oeuvre - PARTIE PRATIQUE		Session 2001
Durée du CAP : 8h00	Coef CAP : 6	DS 2/8

Vue de DESSUS

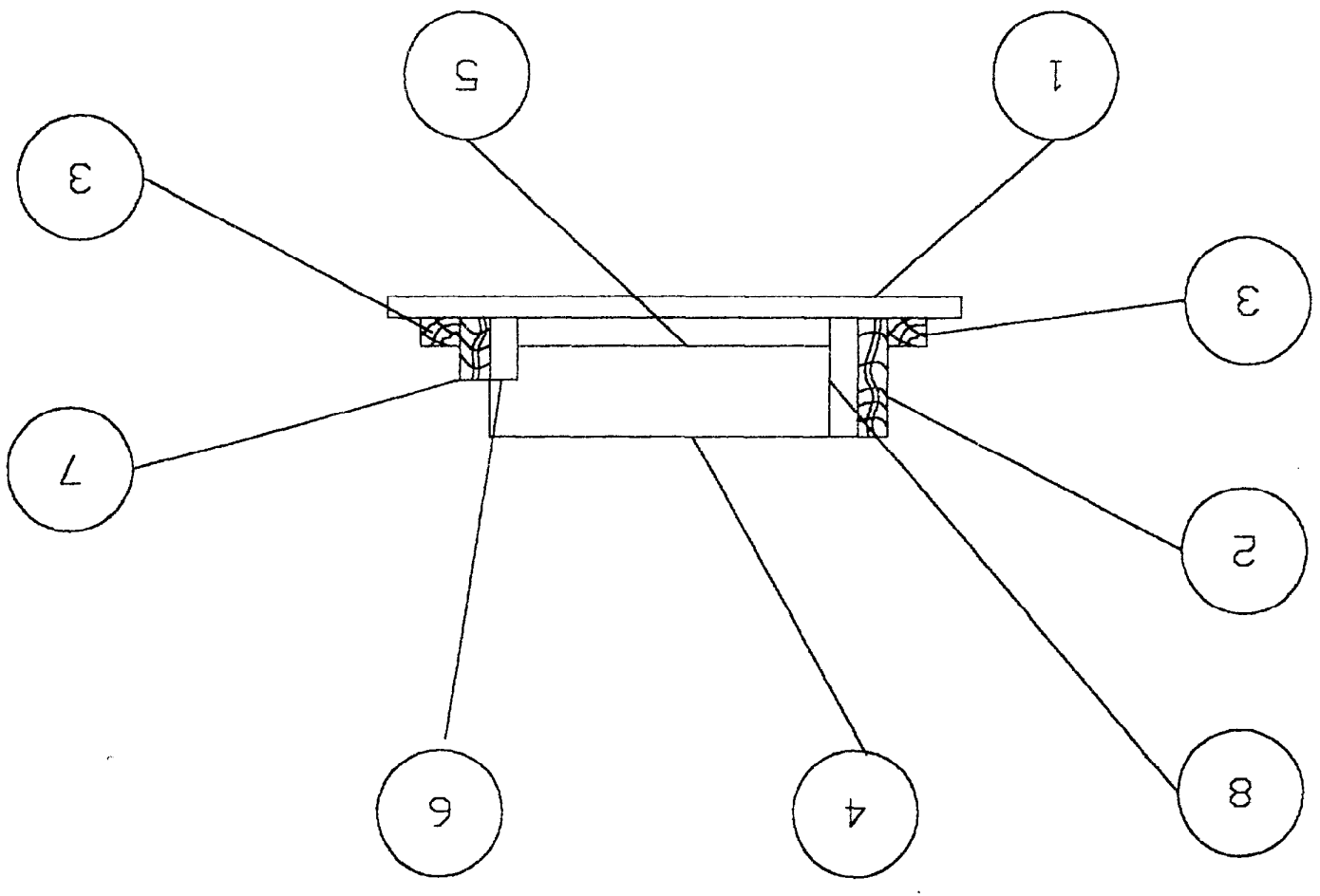


Echelle: 0,2 (1/5)

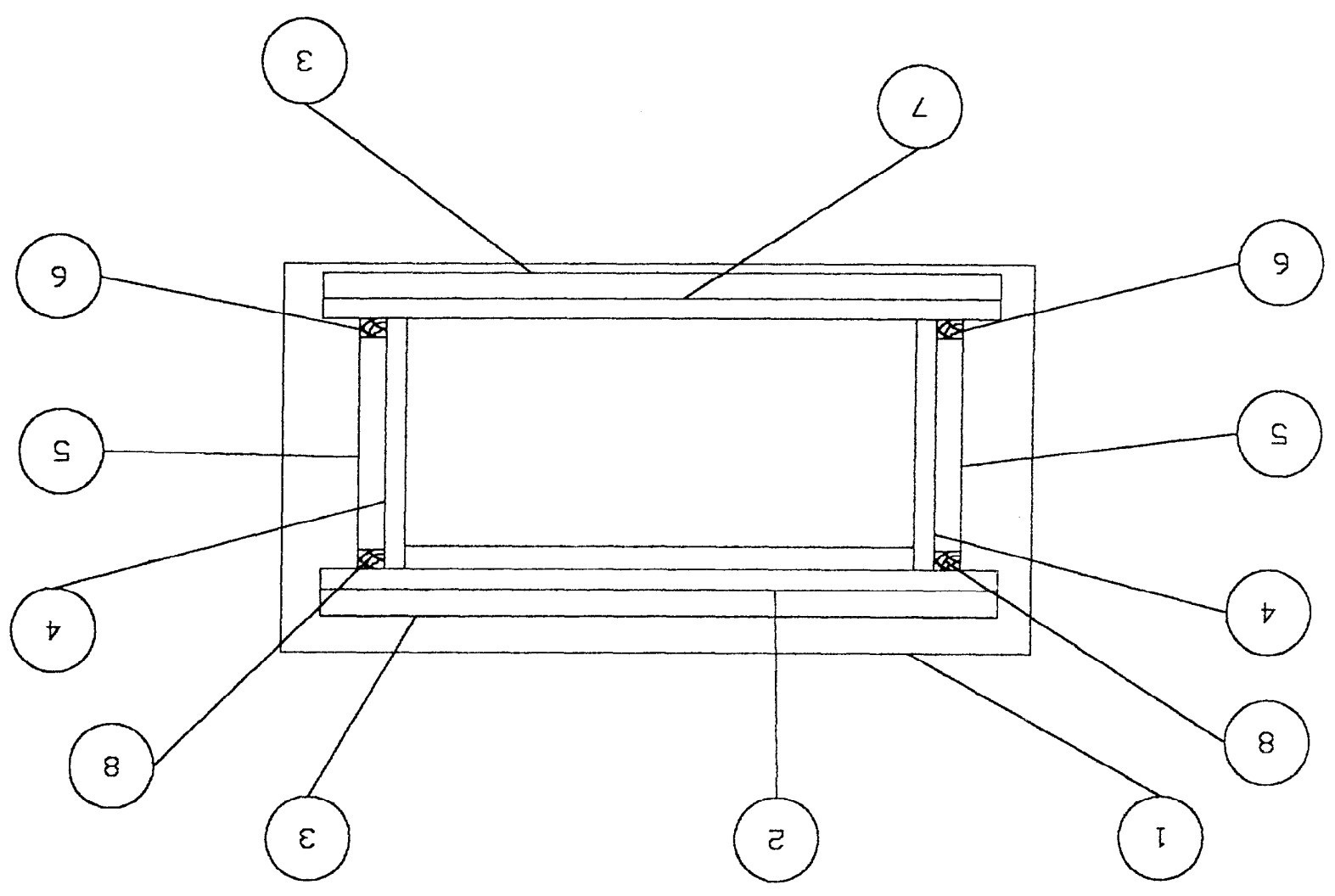
Coupe AA



Echelle : 0,25 (1/4)



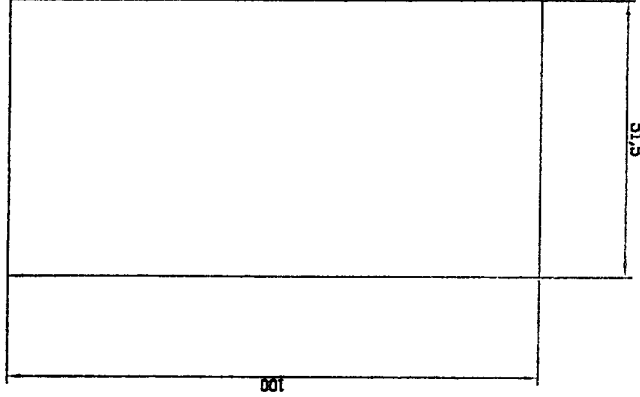
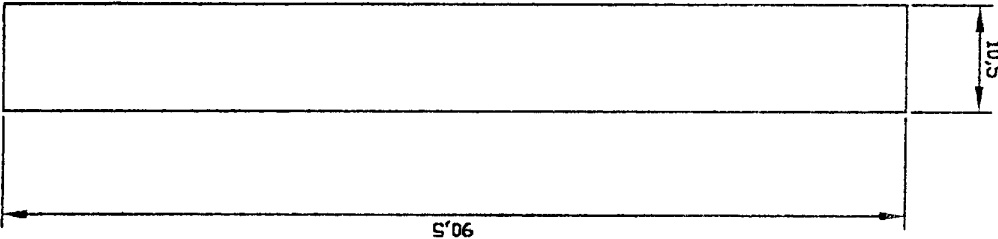
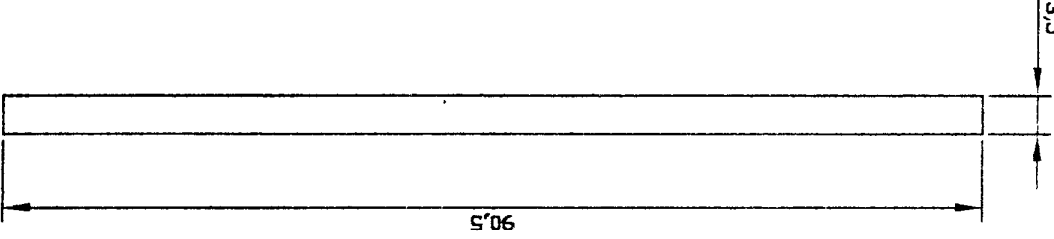
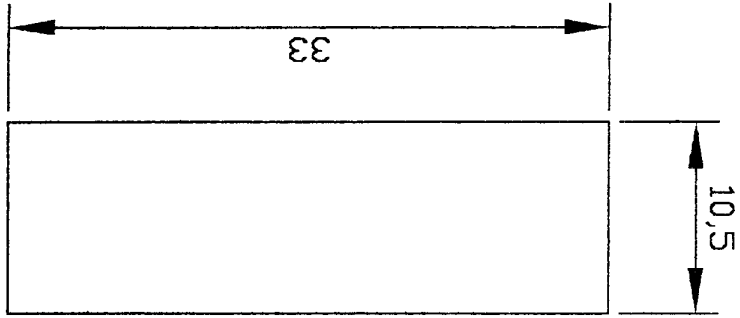
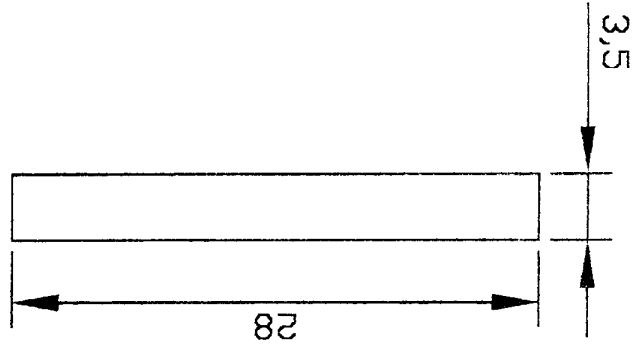
VUE de gauche



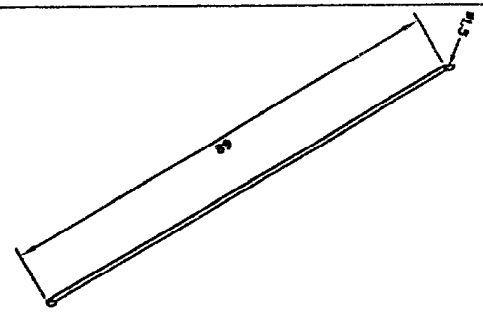
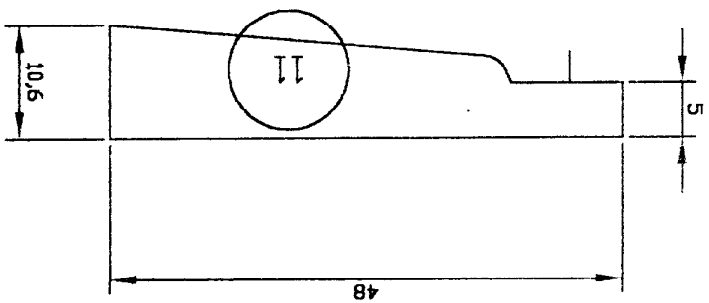
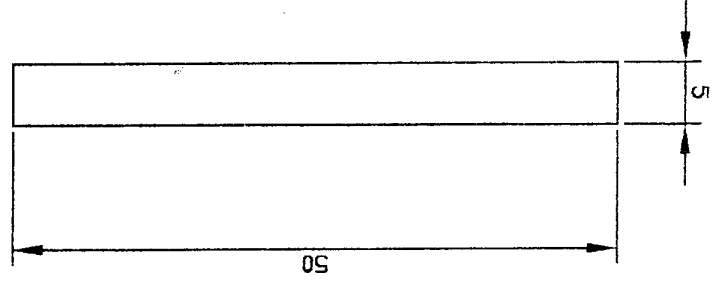
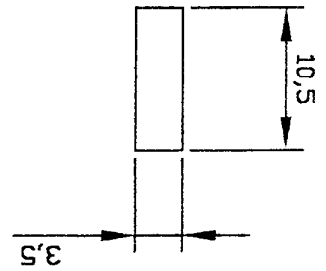
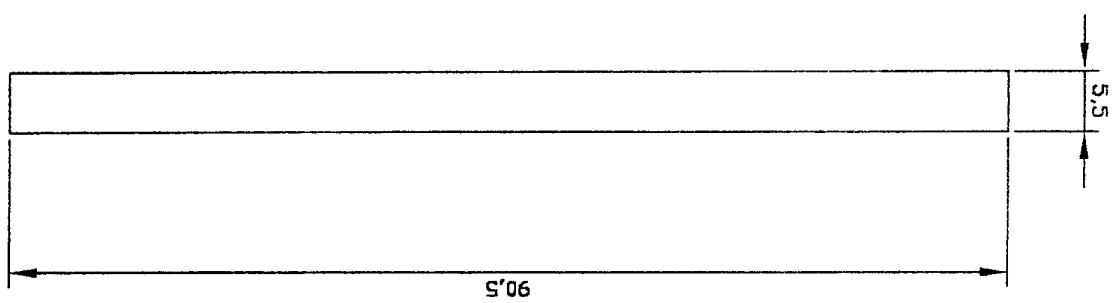
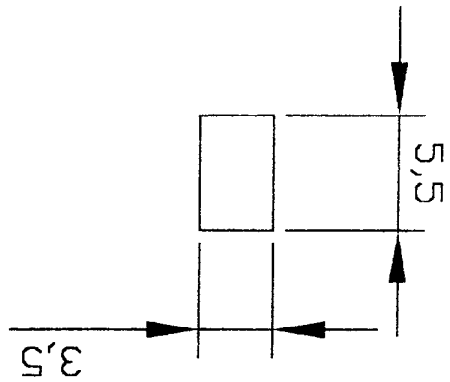
Vue de dessus du coffrage

Nomenclature- bois

N° de
Feuille: 01

Repère	Designation	Matériaux	Nombre par élément	CROQUIS (côté)	
1	Fond de moule	CTBH	1		
2	Joue de Rejngot	planche de coffrage dressée face lchant	1		
3	Arrêt	litéau 25*35	2		
4	Joue latérale	planche de coffrage dressée face lchant	2		
5	Arrêt	litéau 25*35	2		

N° de Feuille:02	Nomenclature- bois		CRDOUIS (côté)
Repère	Designation	Matériaux	Nombre par élément
6	Arrêt	litéau 25*35	2
7	Joue de Nez	planche de coffrage dressée face lchant	1
8	Arrêt	litéau 25*35	2
9	Reglet de profilage	planche de coffrage dressée rabotée	1
10	Gabarit	CP de 15mm	1
11	larmier	PVC ou demi-rond de 15mm	1



MODE OPERATOIRE de REALISATION

PHASE à REALISER:

Fabrication d'un appui de fenêtre préfabriqué

CHANTIER:

N°	TACHES:	OPERATIONS:	CROQUIS	MATERIAUX	MOYENS DE PREVENTION	SECURITE	QUALITE
----	---------	-------------	---------	-----------	----------------------	----------	---------

1	Préparation du poste de travail des bois, et les matériaux fournis	Vérifier la fiche débit des bois, et les matériaux fournis		Port des Equipements Individuels de Protections	Port des Equipements Individuels de Protections	Calpage du débit des bois selon le quantitatif fourni	L=68cm l=33cm Diagonales=75,58cm
---	--------------------------------------------------------------------	------------------------------------------------------------	--	-------------------------------------------------	-------------------------------------------------	-------------------------------------------------------	----------------------------------------

2	Epure	Tracer sur le fond de moule l'appui à réaliser		Mètre, Crayon, Equerre de maçon, Plans d'exécutions	Port des Equipements Individuels de Protections		
---	-------	------------------------------------------------	--	-----------------------------------------------------	-------------------------------------------------	--	--

3	Elaboration du moule	Débiter les joues aux dimensions de votre épure		Egoutte larmier pointes de 55 pointes tête homme marteau de coffreur			
---	----------------------	-------------------------------------------------	--	----------------------------------------------------------------------	--	--	--

		Fixer les arrêts des joues de rejingot et de nez					
		Réaliser les joues de rejingot et de nez avec les arrêts pour les joues latérales					
		Présenter les différents panneaux					
		Assembler des différents panneaux					
		Huiler l'ensemble du coffrage		huile de décoffrage-bois			

4	Coulage de l'appui de fenêtre	Fabriquer un mortier riche et fin pour garniture du nez d'appui, du glacié du rejingot et la gorge.		Sable 0/5 Ciment CPJ cem II Tamis fin Langue de chat auge	Port des Equipements Individuels de Protections	choix des matériaux Quantités Dosages	
---	-------------------------------	-----------------------------------------------------------------------------------------------------	--	-----------------------------------------------------------------------	-------------------------------------------------	---------------------------------------------	--

		Mettre en place par un serrage puissant et vibration de la joue de nez					
		Tracer l'épure du gabarit		Contre-plaque de 5mm Plans d'exécutions		dimensions: rejingot, glacié, gorge	
		Positionner la butée du gabarit					
		Fabriquer un béton gras pour la forme		Gravillons 5/10 Sable 0/5 Ciment CPJ cem II pelle aire de gâchage		choix des matériaux Quantités Dosages Visuel	
		Mettre en place par un serrage puissant par dommage et vibration des joues					
		Contrôler l'arasé de la forme à 1cm sous le gabarit		truelle lisseuse		compacté du mortier de finition	
		Réaliser le glacié, le rejingot et la gorge					
		Réaliser le talochage fin du glacié, rejingot		Langue de chat			
		Réaliser le pré-lissage, du glacié, du rejingot et la gorge					
		Réaliser le lissage, du glacié, du rejingot et la gorge					
		Contrôler la rectitude des arêtes et des raccords, et le fini du glacié, du rejingot et la gorge.				Visuel Réglet	