

SUJET A

Nouvellement diplômé du BEP Bioservices MHL, vous travaillez depuis peu, en tant qu'agent qualité de propriété, dans l'entreprise NETPLACE. Dans cette entreprise, vous mettez en œuvre des techniques d'entretien courant des locaux, des techniques de remise en état, de rénovation des locaux et des techniques de décontamination et de désinfection.

Cette semaine, vous êtes affecté sur le chantier d'un établissement scolaire.

En vous conformant à l'extrait du cahier des charges (annexe 3) et en respectant les gammes opératoires, vous devez effectuer :

- l'entretien semestriel du sol du local A, préalablement dépoussiéré.
- compléter les fiches de poste (annexe 1), de contrôle qualité (annexe 2).

Le cahier des charges, les fiches de poste et de contrôle qualité remplies sont rendues au jury à la fin des épreuves.

SUJET A

Dans la salle A est programmée une réunion du comité d'entreprise qui comprend 8 participants.

En vous conformant à l'extrait du cahier des charges (annexe 3) et en respectant les gammes opératoires, vous devez effectuer :

- L'aménagement du local A en salle de réunion provisoire pour réunir le comité d'entreprise
- L'entretien journalier du téléphone.
- Le contrôle de l'entretien courant.
- compléter les fiches de poste (annexe 1), de contrôle qualité (annexe 2).

Le cahier des charges, les fiches de poste et de contrôle qualité remplies sont rendues au jury à la fin des épreuves.

SUJET A

ETUDE TECHNOLOGIQUE (écrit de 20 à 30 min)

- 1- Enoncer le principe d'un décapage au mouillé. (2 points)
- 2- Citer 3 précautions à prendre lors de l'utilisation de la monobrosse (3 points)
 -
 -
 -
- 3- Représenter schématiquement le symbole devant figurer sur l'étiquette du produit décapant que vous avez utilisé (2 points)
- 4- Justifier le but de la neutralisation avant la pose d'émulsion (3 points).

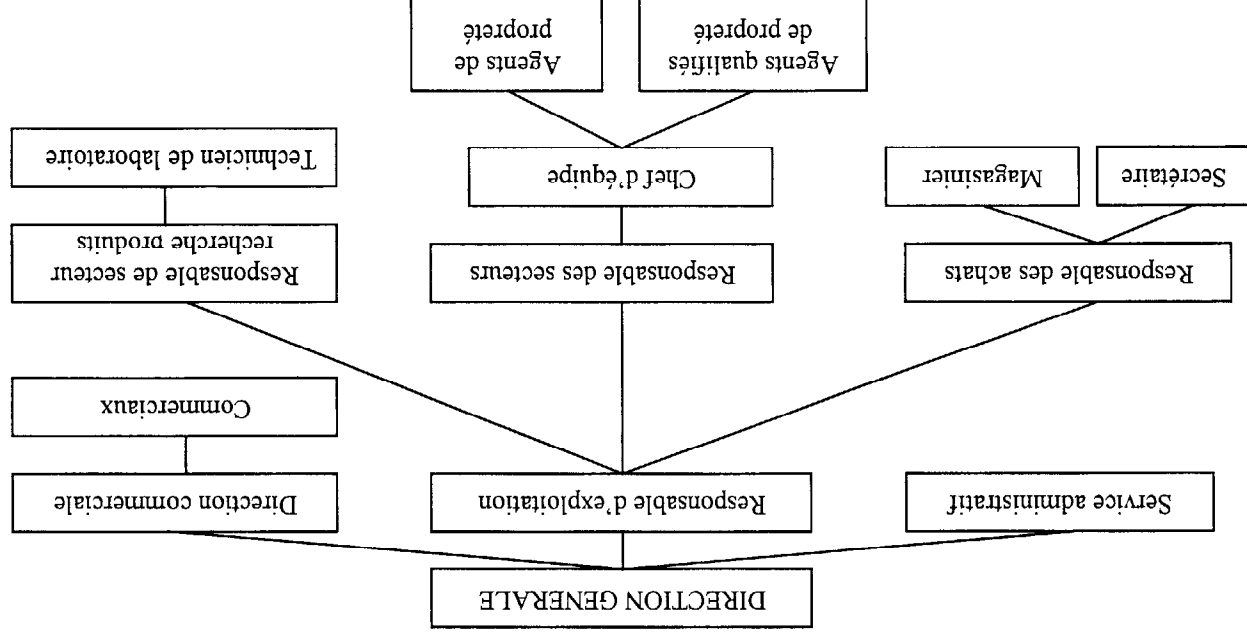
BEP BIOSERVICES	CODE : 51 34302	DUREE : 08H00	SESSION 2001
DOMINANTE MAINTENANCE ET HYGIENE DES LOCAUX	COEF. : 9	SUJET A	Page 1 / 2
EP1 - TECHNIQUES DE BIOSERVICES			

SUJET A
Justification des techniques mises en oeuvre (oral de 10 min)

- A l'issue de votre activité, vous devez justifier oralement au jury, en référence à l'enseignement de l'O.Q.P.S et en utilisant des techniques de communication professionnelle :
- 1- vos choix technologiques, l'organisation de votre travail en rapport avec :
 - la qualité de la production et du service
 - le type de structure dans laquelle vous travaillez
 - 2- Les règles d'hygiène, de sécurité, d'économie et d'ergonomie mises en oeuvre
 - 3- Pour contrôler la qualité de votre travail, après une pose d'émulsion, vous pouvez être amené à utiliser un brillancemètre. Justifier le choix de ce moyen de contrôle. (3 points)

4- Voici l'organigramme de l'entreprise EXAMPROPRE.

ORGANIGRAMME DE L'ENTREPRISE EXAMPROPRE



En préparant vos produits, vous constatez que vous utilisez le dernier bidon de décapant. En utilisant l'organigramme ci-dessus, contacter par téléphone votre supérieur hiérarchique pour lui rendre compte de votre travail et de l'état des stocks.

BEP BIOSERVICES DOMINANTE MAINTENANCE ET HYGIENE DES LOCAUX	CODE : 51 34302	DUREE : 08H00	SESSION 2001
EPI - TECHNIQUES DE BIOSERVICES	COEF. : 9	SUJET A	Page 2 / 2