

NE RIEN ECRIRE DANS CETTE PARTIE

### TECHNOLOGIE

2 nuances d'ACIER sont utilisées pour la réalisation des armatures du béton armé:

Citer ces 2 nuances d'ACIER:

40) Les ACIERS \_\_\_\_\_

\_\_\_/1

41) Les ACIERS \_\_\_\_\_

\_\_\_/1

Le façonnage des armatures suppose l'utilisation d'outillage et matériel spécialisé.

Citer 4 de ces outils ou matériels:

42) - \_\_\_\_\_

\_\_\_/1

43) - \_\_\_\_\_

\_\_\_/1

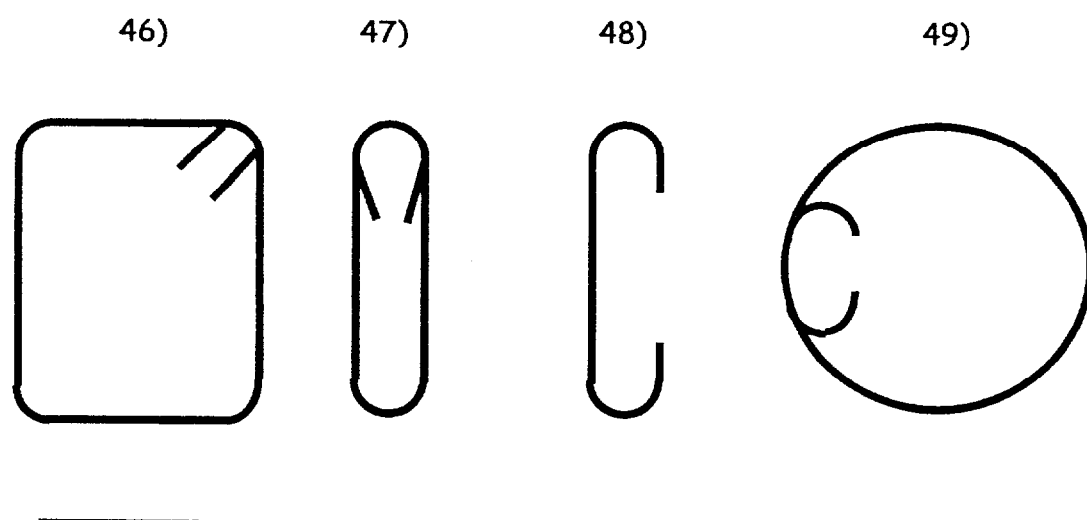
44) - \_\_\_\_\_

\_\_\_/1

45) - \_\_\_\_\_

\_\_\_/1

Citer le nom des 4 types d'armature schématisés ci-dessous:



\_\_\_/1

\_\_\_/1

\_\_\_/1

\_\_\_/1

BEP C.B.G.O. dom. CONSTRUCTION en BETON ARME du BATIMENT		Code : 51 23 201	Durée : 4 h 00	Coef. : 5
CAP CONSTRUCTION en BETON ARME du BATIMENT		Code : 50 23 208	Durée : 4 h 00	Coef. : 5
SUJET / RESSOURCES	EP1	REALISATION et TECHNOLOGIE PARTIE "A" TECHNOLOGIE		SESSION 2001
				Page : 9 / 17

NE RIEN ECRIRE DANS CETTE PARTIE

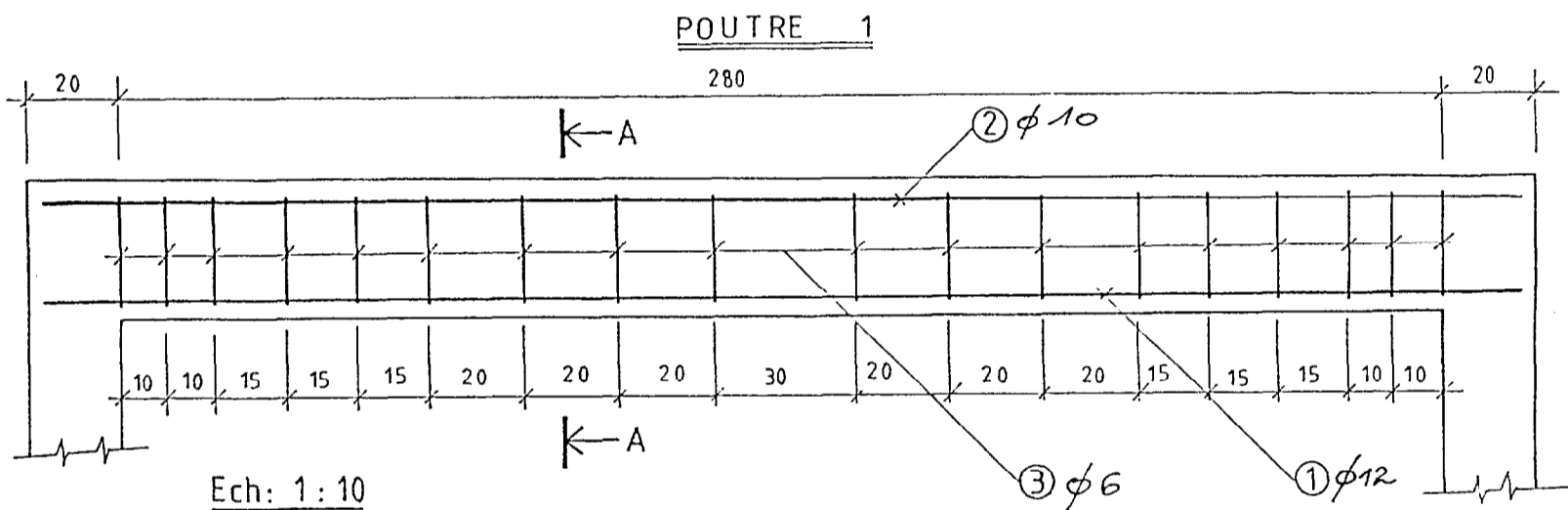
TECHNOLOGIE

Au vu du plan de ferrailage de la POUTRE 1 ci-dessous vous complèterez le tableau des armatures de cette poutre en indiquant pour chaque type (repère 1, 2, 3) le nombre, le diamètre, la longueur développée de chaque élément et vous dessinerez à main levée le profil de chacun d'eux.

Pour calculer la longueur développée des cadres, vous appliquerez la formule suivante:

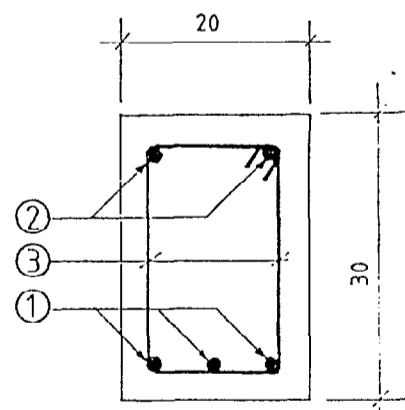
$$L = (2 \times \text{hauteur}) + (2 \times \text{largeur}) + (15 \times \text{diamètre})$$

Nota : le nombre et le diamètre de chacun des éléments devront être exacts, la longueur sera donnée au cm près.



Ech: 1 : 10

ARMATURES POUTRE 1			
Repere	Nb, diam.	Long.	Profil
1			
2			
3			
HA 50		Beton B 25	
Enrobage (cm) G=3 D=3 H=3 B=3			



COUPE AA

\_\_\_/4

\_\_\_/4

\_\_\_/4

50)

51)

52)

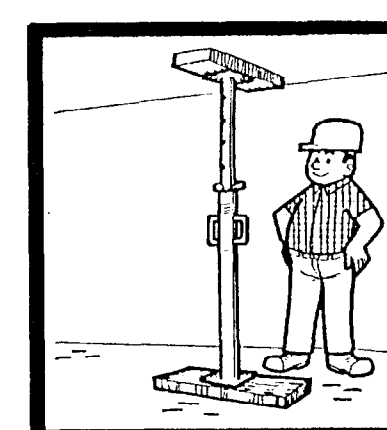
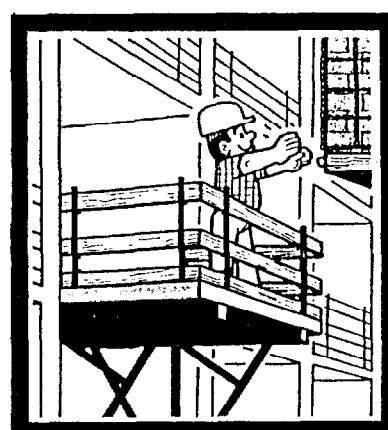
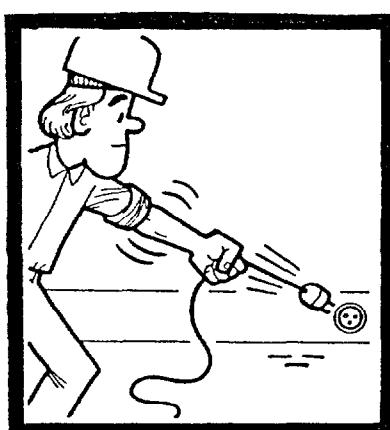
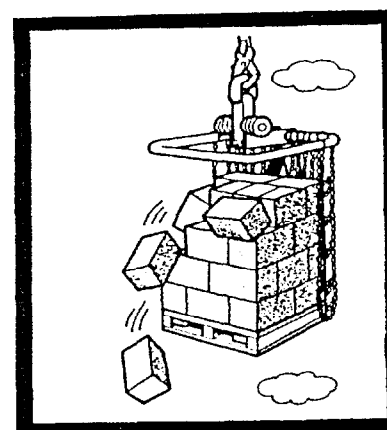
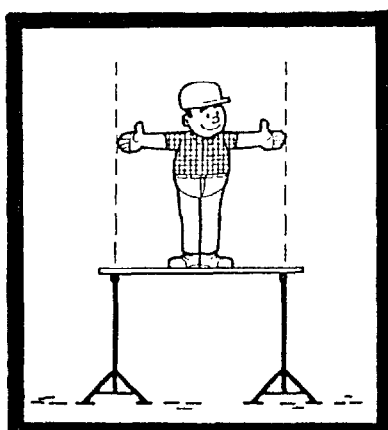
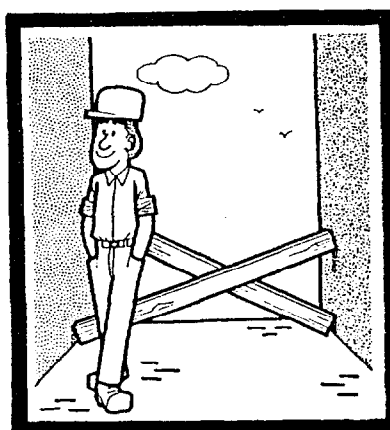
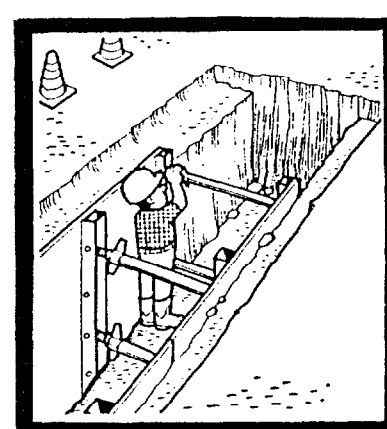
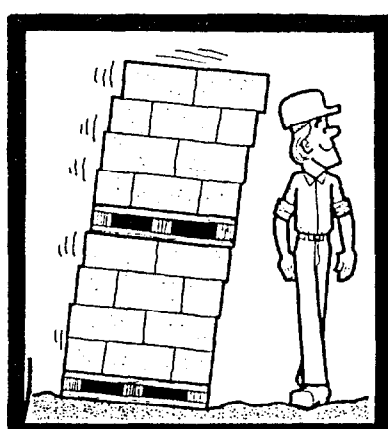
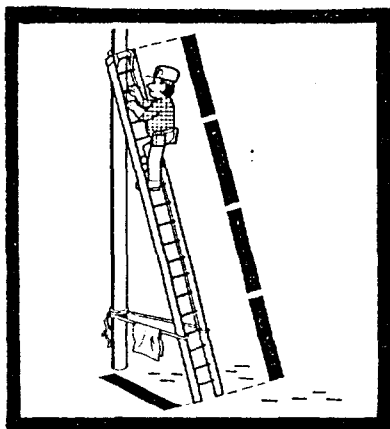
BEP C.B.G.O. dom. CONSTRUCTION en BETON ARME du BATIMENT		Code : 51 23 201	Durée : 4 h 00	Coef. : 5
CAP CONSTRUCTION en BETON ARME du BATIMENT		Code : 50 23 208	Durée : 4 h 00	Coef. : 5
SUJET / RESSOURCES	EP1	REALISATION et TECHNOLOGIE PARTIE "A" TECHNOLOGIE		SESSION 2001 Page : 10 / 17

NE RIEN ECRIRE DANS CETTE PARTIE

### TECHNOLOGIE

Dans les 30 situations de chantier qui suivent, 15 sont des situations présentant des risques sur le plan de la sécurité.

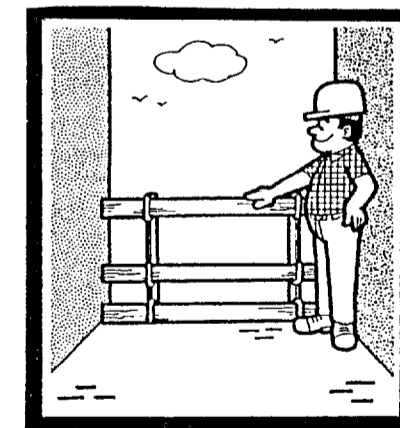
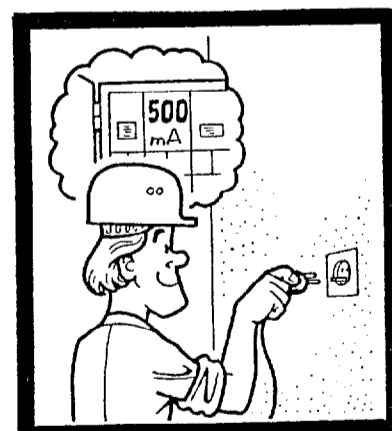
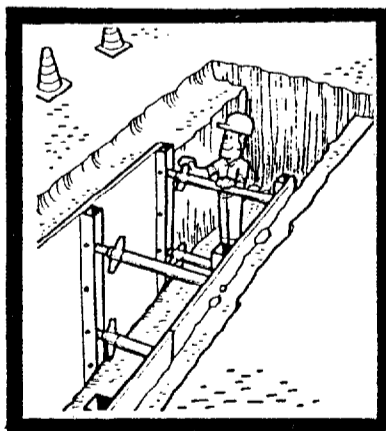
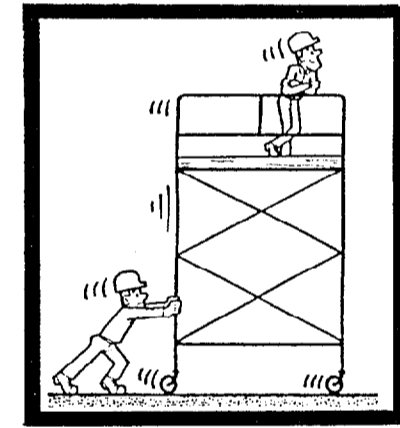
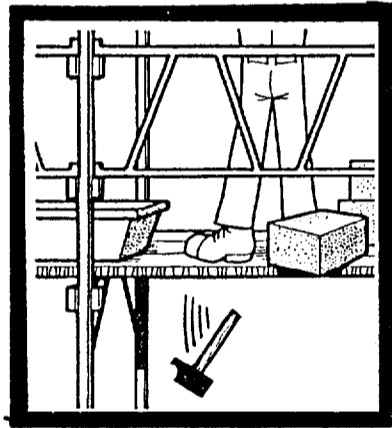
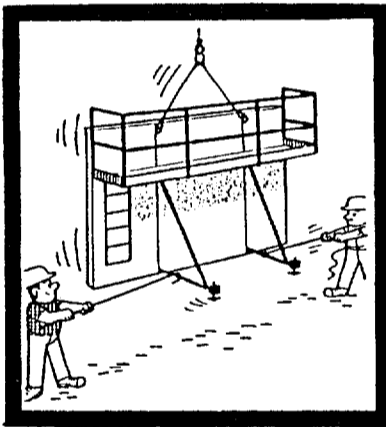
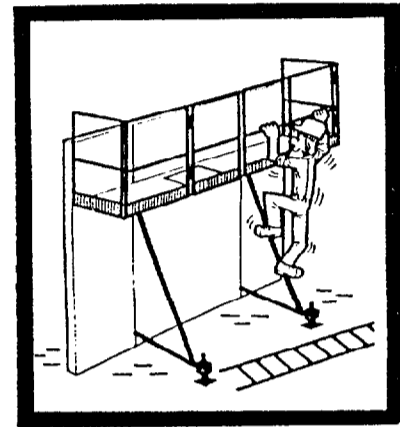
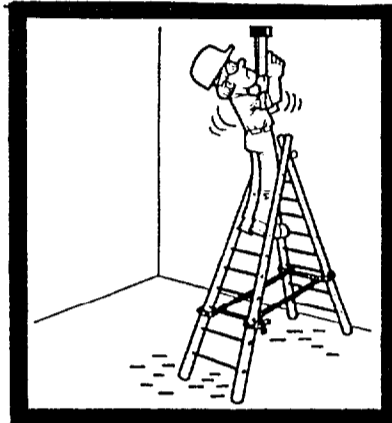
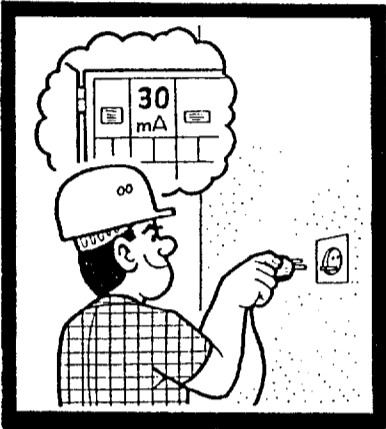
Vous devez retrouver ces situations à risques et les rayer.



BEP C.B.G.O. dom. CONSTRUCTION en BETON ARME du BATIMENT		Code : 51 23 201	Durée : 4 h 00	Coef. : 5
CAP CONSTRUCTION en BETON ARME du BATIMENT		Code : 50 23 208	Durée : 4 h 00	Coef. : 5
SUJET / RESSOURCES	EP1	REALISATION et TECHNOLOGIE PARTIE "A" TECHNOLOGIE		SESSION 2001
				Page : 11 / 17

NE RIEN ECRIRE DANS CETTE PARTIE

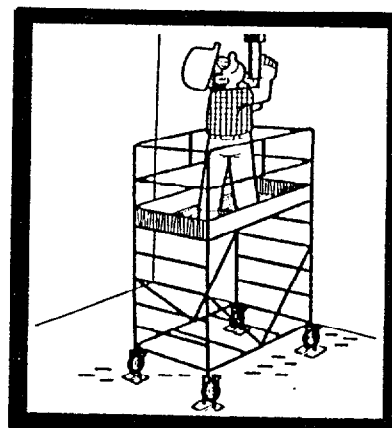
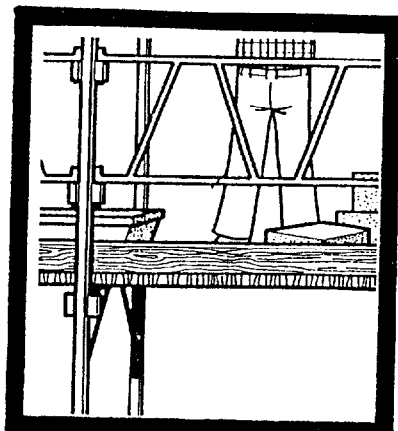
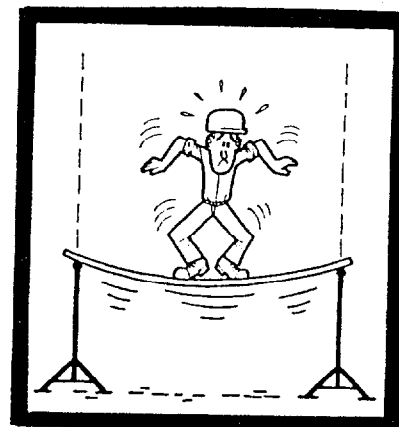
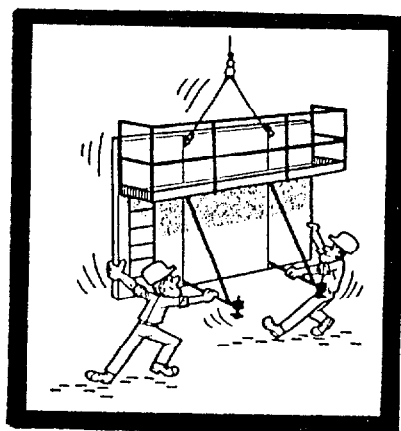
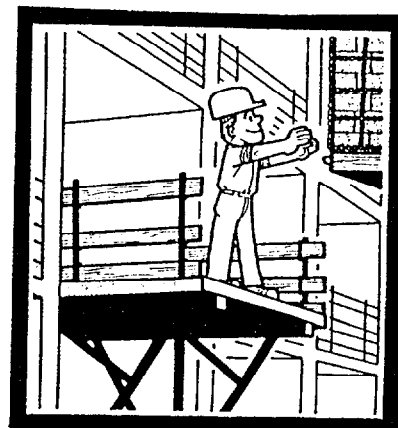
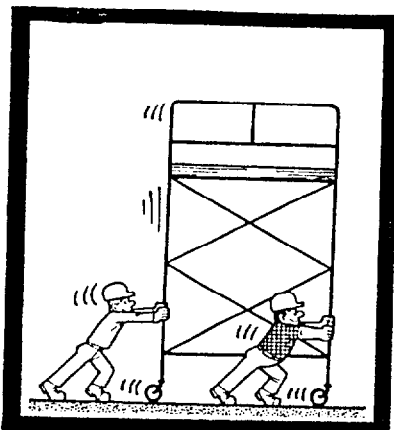
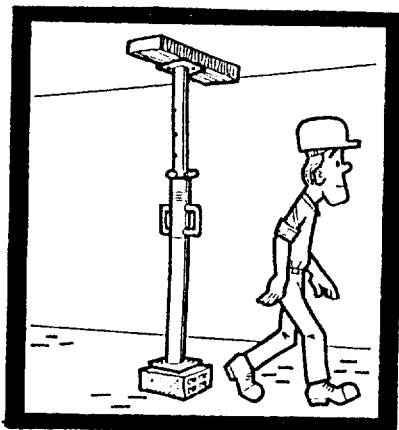
TECHNOLOGIE



BEP C.B.G.O. dom. CONSTRUCTION en BETON ARME du BATIMENT		Code : 51 23 201	Durée : 4 h 00	Coef. : 5
CAP CONSTRUCTION en BETON ARME du BATIMENT		Code : 50 23 208	Durée : 4 h 00	Coef. : 5
SUJET / RESSOURCES	EP1	REALISATION et TECHNOLOGIE PARTIE "A" TECHNOLOGIE		SESSION 2001 Page : 12 / 17

NE RIEN ECRIRE DANS CETTE PARTIE

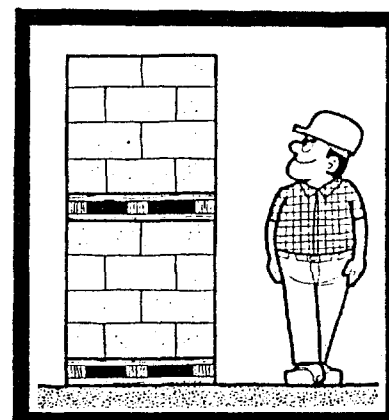
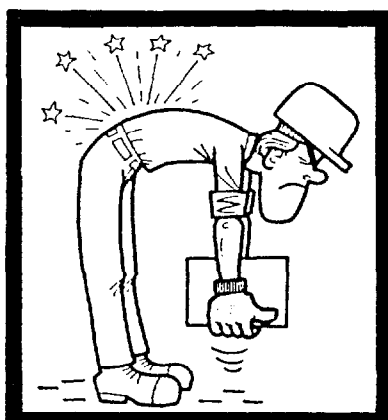
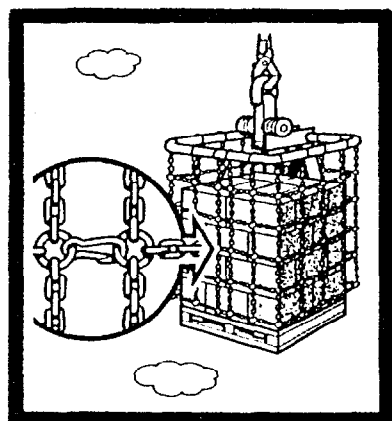
TECHNOLOGIE



BEP C.B.G.O. dom. CONSTRUCTION en BETON ARME du BATIMENT		Code : 51 23 201	Durée : 4 h 00	Coef. : 5
CAP CONSTRUCTION en BETON ARME du BATIMENT		Code : 50 23 208	Durée : 4 h 00	Coef. : 5
SUJET / RESSOURCES	EP1	REALISATION et TECHNOLOGIE PARTIE "A" TECHNOLOGIE		SESSION 2001
				Page : 13 / 17

NE RIEN ECRIRE DANS CETTE PARTIE

TECHNOLOGIE



53)

\_\_\_/15

Lors de la pose de canalisations enterrées on met en place avant remblaiement complet et 20 cm au dessus de la canalisation un grillage plastique "avertisseur".

Selon la nature de la canalisation, EAU, GAZ, ELECTRICITE, TELEPHONE le grillage à une couleur différente.

Donner la couleur du grillage "avertisseur" pour chaque type de canalisation :

54) EAU : \_\_\_\_\_

\_\_\_/2

55) GAZ : \_\_\_\_\_

\_\_\_/2

56) ELECTRICITE : \_\_\_\_\_

\_\_\_/2

57) TELEPHONE : \_\_\_\_\_

\_\_\_/2

Citer 4 éléments de SECURITE COLLECTIVE

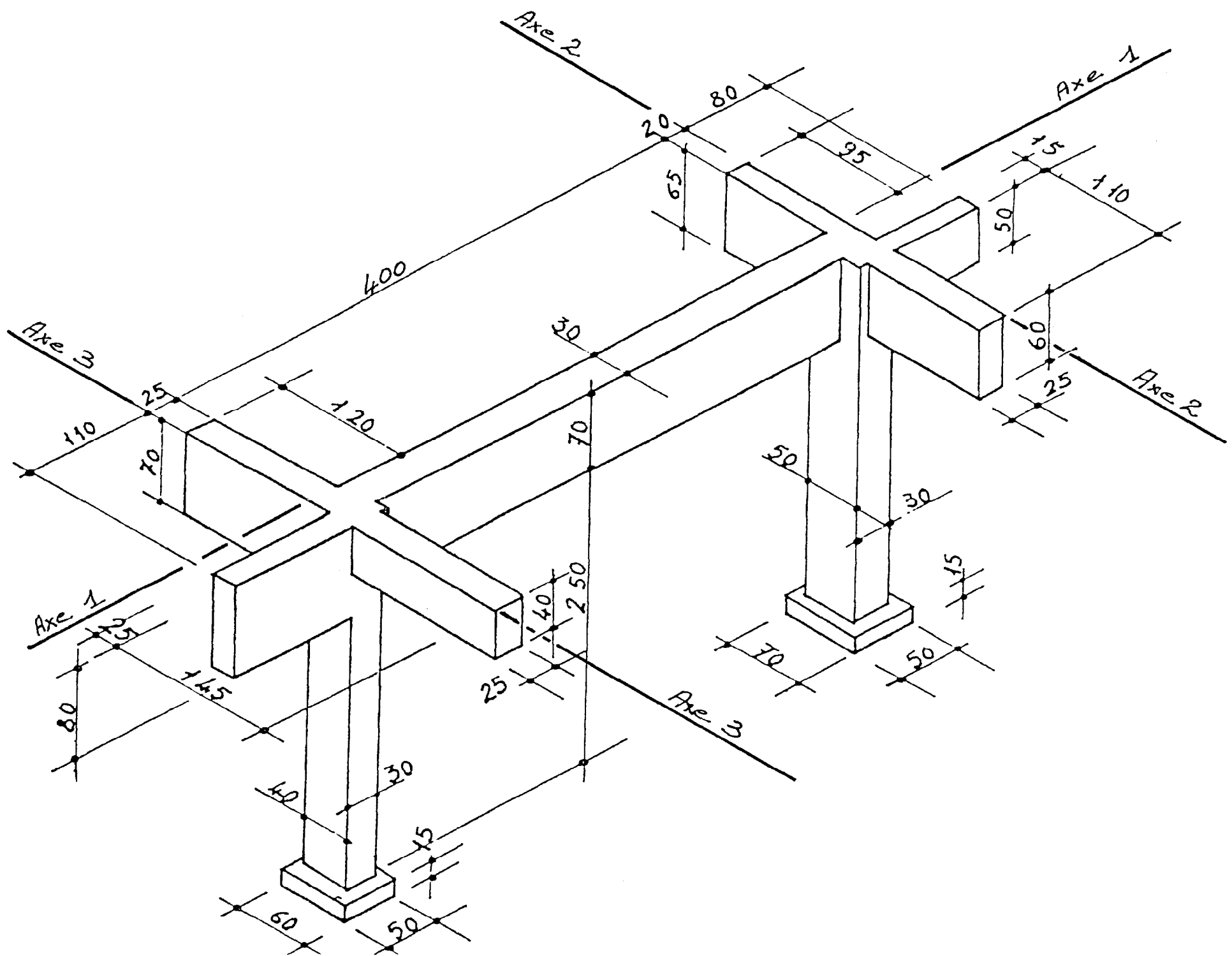
58) \_\_\_\_\_

\_\_\_/4

BEP C.B.G.O. dom. CONSTRUCTION en BETON ARME du BATIMENT		Code : 51 23 201	Durée : 4 h 00	Coef. : 5
CAP CONSTRUCTION en BETON ARME du BATIMENT		Code : 50 23 208	Durée : 4 h 00	Coef. : 5
SUJET / RESSOURCES	EP1	REALISATION et TECHNOLOGIE PARTIE "A" TECHNOLOGIE		SESSION 2001 Page : 14 / 17

NE RIEN ECRIRE DANS CETTE PARTIE

TECHNOLOGIE



La perspective ci-dessus représente un portique en béton armé.

A partir de ce document vous réaliserez la VUE de DESSUS à l'échelle 1/25.

Vous dessinerez ce plan sur le document pré-établi page 16 à partir des axes définis ( 1, 2, 3 )

Vous porterez toutes les côtes utiles à la réalisation.

BEP C.B.G.O. dom. CONSTRUCTION en BETON ARME du BATIMENT		Code : 51 23 201	Durée : 4 h 00	Coef. : 5
CAP CONSTRUCTION en BETON ARME du BATIMENT		Code : 50 23 208	Durée : 4 h 00	Coef. : 5
SUJET / RESSOURCES	EP1	REALISATION et TECHNOLOGIE PARTIE "A" TECHNOLOGIE		SESSION 2001 Page : 15 / 17

NE RIEN ECRIRE DANS CETTE PARTIE

TECHNOLOGIE

Axe 3

Axe 2

Axe 1

VUE de DESSUS du PORTIQUE

Ech : 1/25

\_\_\_/10

BEP C.B.G.O. dom. CONSTRUCTION en BETON ARME du BATIMENT		Code : 51 23 201	Durée : 4 h 00	Coef. : 5
CAP CONSTRUCTION en BETON ARME du BATIMENT		Code : 50 23 208	Durée : 4 h 00	Coef. : 5
SUJET	EP1	REALISATION et TECHNOLOGIE PARTIE "A" TECHNOLOGIE		SESSION 2001
				Page : 16 / 17



NE RIEN ECRIRE DANS CETTE PARTIE

# EVALUATION

<u>TOTAL EVALUATION EP1 A</u>	Note / 110	Note / 20

BEP C.B.G.O. dom. CONSTRUCTION en BETON ARME du BATIMENT		Code : 51 23 201	Durée : 4 h 00	Coef. : 5
CAP CONSTRUCTION en BETON ARME du BATIMENT		Code : 50 23 208	Durée : 4 h 00	Coef. : 5
SUJET / RESSOURCES	EP1	REALISATION et TECHNOLOGIE PARTIE "A" TECHNOLOGIE	SESSION 2001	Page : 17 / 17