

IMPORTANT :

POUR L'ANONYMAT, GLISSER CE DOSSIER DANS UNE COPIE EN.

QUESTIONNAIRE (à rendre agrafé en fin d'épreuve)

**BEP
FINITION**

Nombre de pages : 6

**CAP
PLÂTRERIE PEINTURE**

SESSION 2001

EPI TECHNOLOGIE

**Coef. 5
Durée 4 h**

- Page 1 : sommaire
- Page 2 : lecture de dossier (question 1) /30
- Page 3 : fiche technique *TOLL O FECT* (question 2) /20
- Page 4 : sans objet (blanche).
- Page 5 : mode opératoire (question 4) /15
- Page 6 : hygiène et sécurité (question 5) /15

TOTAL EPI TECHNOLOGIE / 80

BEP	FINITION – 51 23301	SUJET	Epreuve : EPI TECHNOLOGIE	Durée : 4 heures	Page 1 / 6
CAP	PLATRERIE - PEINTURE – 50 23308	Session 2001		Cœf : 5	

LECTURE DE PLANS

1. Calculer la cote repérée « A » sur le plan du Rez-de-chaussée (page IV).

Réponse :

_____ /1,5

2. Quelle pièce est éclairée par la fenêtre repérée B sur la façade sur rue ?
page II

Réponse: _____ /1,5

3. Indiquer les dimensions nominales de la baie repérée C sur la façade latérale gauche (page V).

Réponse: LNB _____ HNB _____ /2,5

4. La porte-fenêtre repérée D sur la façade sur rue possède 3 vantaux.
Préciser les dimensions d'un vantail (page II).

4.1 Réponse / l : _____ h : _____ /2,5

4.2 Quelle est la largeur de passage de cette porte fenêtre ?

Réponse / l : _____ /1,5

5. Présiser la signification des abréviations suivants (page 4).

5.1 V.H : _____ /1,5

5.2 V.B : _____ /1,5

5.3 C.F : _____ /1,5

5.4 P.V.70 : _____ /1,5

6. En vous aidant du plan page IV,

Indiquer l'orientation géographique de la salle de séjour sur :

6.1 La façade sur rue _____ /1,5

6.2 La façade arrière _____ /1,5

6.3 La façade latérale gauche _____ /1,5

7. Dessin à réaliser.

Dessiner au crayon et aux instruments, à l'échelle 1/10, le détail du mur de la salle de séjour repéré par le cercle fléché. (pages IX et VI)

Coter les différents éléments, nommer les composants de ce mur.

/6 Exactitude dessin

/2 Cotation


/2 Designation composant

BEP	FINITION - 51 23301	SUJET	Epreuve : EPI TECHNOLOGIE	Durée : 4 heures	Page 2 / 6
CAP	PLATRERIE - PEINTURE - 50 23308	Session 2001		Cœf : 5	

Total /30

Toll-O-Fect

FICHE TECHNIQUE
JUN 2000
Annule et remplace toute fiche antérieure

	Revêtement décoratif polychrome composé d'une finition aux	
	copolymères acryliques, projetée sur une sous-couche TOLL-O-TEX	Intérieur

Caractéristiques

Aspect en pot	Liquide onctueux, finement granuleux
Rendement (Selon la norme NF T 30-073)	4 m ² /l, fonction de la nature des fonds
Temps de séchage (à 20°C et 65% H.R.)	Hors poussière : 2 h Sec : 4 h Recouvrable : 48 h (pour recevoir le vernis POLYDECO)
Teintes	53 teintes de stock prêtes à l'emploi
Conditionnement	5 l et 15 l (15 l sur commande minimum de 200 l)
Conservation	12 mois en emballage d'origine, non ouvert Conserver à l'abri du gel et de la chaleur

Conseils de mise en oeuvre

Dilution	Prêt à l'emploi
Préparation du produit	Brassage manuel et lent uniquement avec une spatule
Matériel d'application	Pistolet conventionnel uniquement Type Volumair : Turbo T5, Arti 100, Pistolet 700 Buse de 2,5 - pression 1,5 à 2 bar
Nettoyage des outils	Eau et white spirit

Système d'application

Selon le DTU 59.1, des travaux d'apprêt seront à envisager en fonction de l'état de finition recherché.

Supports	Métaux	Supports à base de liants hydrauliques	Autres supports compatibles
Impression ou primaire	1 couche de TOL-METAUX ou TOL-FACER	1 couche de FASTOPRIM	1 couche de TOLLENS IMPRESSION UNIVERSELLE ou SOLVOPRIM
Sous-couche	1 couche de TOLL-O-TEX à la teinte référencée sur le nuancier TOLL-O-FECT		
Finition	Projeter TOLL-O-FECT en 1 passe croisée		
Protection antisalissures	Option : 1 couche de vernis POLYDECO mat, satiné ou brillant		

QUESTION N°2

ANALYSE DE LA FICHE TECHNIQUE TOLL O FECT (C 1/2/3)

On demande:

- de décoder l'extrait de la fiche technique TOLL O FECT et de répondre aux questions posées dans les cases correspondantes.

On donne:

- l'extrait de la fiche technique TOLL O FECT
- le document réponse ci dessous.

On exige:

- pour les questions 1, 2, 3, 4, 5 : pas d'erreurs possibles
- pour la question 6 : 5 points pour la quantité exacte
3 points pour la quantité + 10%
1 point en moins pour l'oubli de l'unité
0 point au delà des limites

N°	QUESTIONS	REPONSES	NOTES
1	Nommez le matériel d'application de TOLL O FECT.		/3
2	Nommez les produits de nettoyage des outils.		/3
3	Peut on appliquer TOLL O FECT directement sur un subjectile imprimé,		/3
4	Peut on appliquer la couche de vernis POLYDECO 4h après l'application De TOLL O FECT ?		/3
5	Indiquez le nombre d'heures minimum avant d'appliquer le vernis.		/3
6	La surface des murs du séjour est égale à 59 m ² . Calculer la quantité de TOLL O FECT nécessaire pour recouvrir les murs et donner le résultat et l'unité.		/5
TOTAL			/20

BEP	FINITION - 51 23301	SUJET	Epreuve : EP1 TECHNOLOGIE	Durée : 4 heures	Page 3 / 6
CAP	PLATRERIE - PEINTURE - 50 23308	Session 2001		Cœf : 5	

SANS OBJET

BEP	FINITION - 51 23301	SUJET	Epreuve : EPI	Durée : 4 heures	Page 4 / 6
CAP	PLATRERIE - PEINTURE - 50 23308	Session 2001	TECHNOLOGIE	Cœf : 5	

QUESTION N°4
MODE OPÉRATOIRE (C 2/2)

On demande:

-de classer les tâches par ordre chronologique pour la bonne réalisation d'une cloison distributive en plaques de plâtre à épiderme cartonné vissées sur ossature métallique avec intégration de laine de verre. (voir CCTP).

-numérotez chaque photo (de 1 à 8) ainsi que l'indique l'exemple de la photo n°9 en haut à gauche.

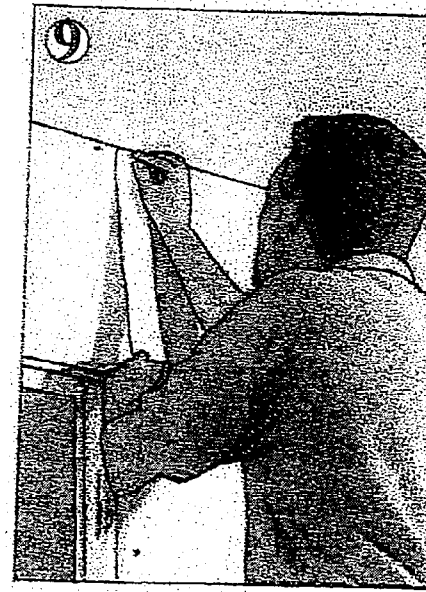
On donne:

- le film photographique à numéroté, accompagné de légendes explicatives.

On exige:

- l'ordre proposé est exact: 15 points
- l'ordre proposé est différent mais permet la réalisation : 10 points
- l'ordre proposé ne permet pas la réalisation : 0 points

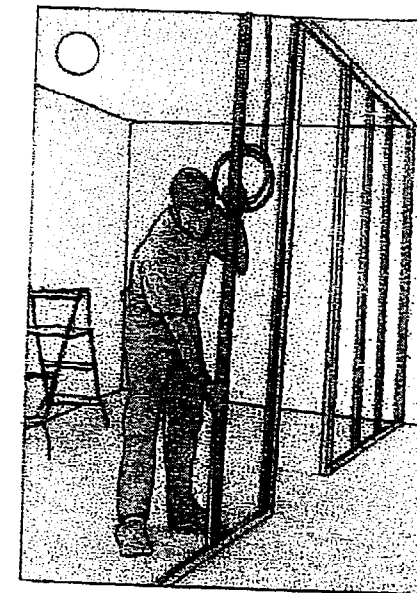
/15



Pose des bandes à joints



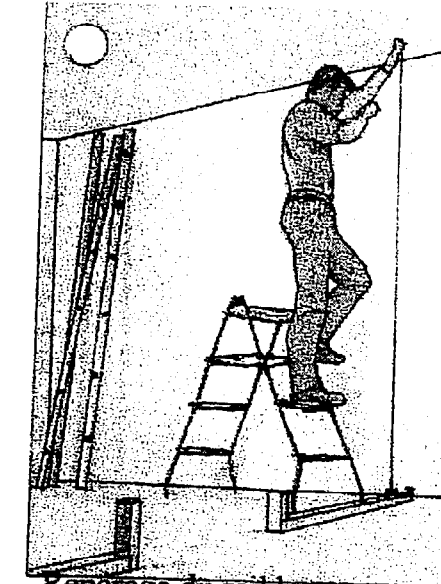
Vissage des plaques tous les 30 cms



Présentation des montants.



Pose de la 1^{ère} plaque du 1^{er} parement.



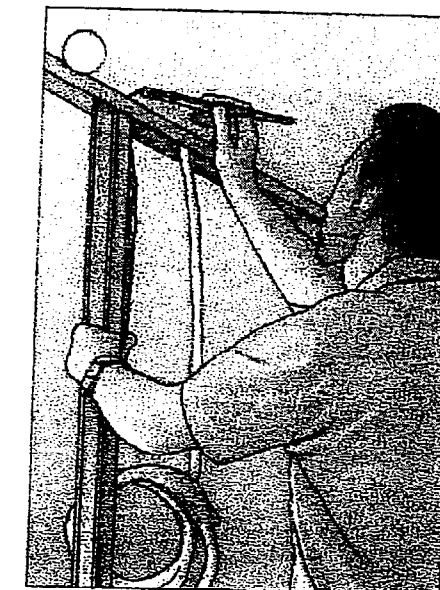
Reperage du rail haut à l'aplomb du rail bas.



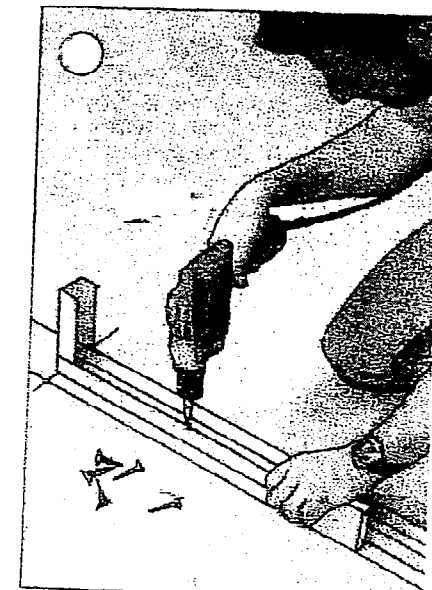
Solidarisation des montants et de l'huissierie.



Pose de l'isolant et passage des gaines avant la pose du 2^{ème} parement.



Mise à l'aplomb des montants et repérage des entraxes.



Implantation et pose du rail au sol.

BEP	FINITION - 51 23301	SUJET	Epreuve : EP1	Durée : 4 heures	Page 5 / 6
CAP	PLATRERIE - PEINTURE - 50 23308	Session 2001	TECHNOLOGIE	Cœf : 5	

QUESTION N°5
HYGIENE ET SECURITE (S 4)

Question n° 5.1 : quelles sont les précautions élémentaires d'usage à respecter lors de l'application d'une peinture au pistolet ?

_ concernant les personnes et l'environnement :

/5 points

On donne:

- un document questions-réponses ci-contre.

On demande:

- de répondre aux questions par des phrases correctement construites ou en cochant une case.

On exige:

- l'opération ou la précaution est conforme aux règles de sécurité,
- il sera retiré jusqu'à 5 points pour l'ensemble des deux questions si le document est jugé mal soigné et/ou que les phrases ne sont pas correctement construites.

_ concernant le matériel et la bonne réalisation :

/5 points

Question n° 5.2 : comment doit on soulever une charge du type carreaux de plâtre sans se faire mal au dos ? cochez la case correspondante.

Doit on : plier les genoux et plier le dos ?

Ou : plier les genoux et garder le dos droit ?

/5 points

BEP	FINITION – 51 23301	SUJET	Epreuve : EPI TECHNOLOGIE	Durée : 4 heures	Page 6 / 6
CAP	PLATRERIE - PEINTURE – 50 23308	Session 2001		Cœf : 5	

TOTAL

/15