

EPREUVE: EP1
PARTIE: B: écrite Techno. : art appliqué.

SPECIALITE : Bois et matériaux associés.
DOMINANTE : Menuiserie Agencement.

PIECES CONTENUES DANS CE DOSSIER

		Folios
<u>Documents corrigés</u>	Documents sur la quincaillerie : Plans de maison, différentes coupes :	De 1/17 à 2/17. De 3/17 à 7/17.
<u>ou</u>	Questionnaire de technologie :	De 8/17 à 11/17.
<u>Document de notation</u>	Questionnaire de dessin industriel:	De 12/17 à 13/17.
	Questionnaire de dessin d'art :	De 14/17 à 17/17.

CONSIGNES PARTICULIERES

POUR L'ANONYMAT, GLISSER CE DOSSIER
DANS UNE COPIE EN.

Année: 2001

Spécialité: Bois et matériaux associés.

Dominante: Menuiserie Agencement.

Epreuve: EP1 B Partie écrite.

Page 0/17

N° de sujet: 01. 20 76

Temps maximum alloué: 4 H

Coefficient : 10

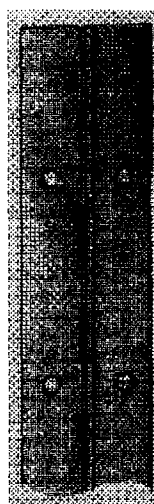
CAP / BEP

CHARNIERE PIANO

Acier nickelé, broche fer, longueur 2m

20mm (ouverte)
25mm (ouverte)
32mm (ouverte)
40mm (ouverte)

Référence
MOM 290
MOM 291
MOM 292
MOM 293

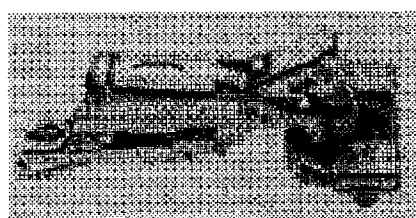


CHARNIERE INVISIBLE

Blum, Grass 100°

Coudé de 00 pour porte en applique
Coudé de 08 pour porte en semi- applique
Coudé de 15 pour porte affleurante

Référence
SOL 0505
SOL 0506
SOL 0507

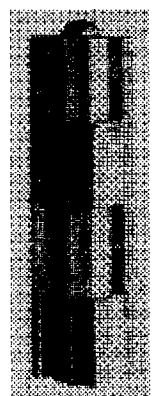


CHARNIERE UNIVERSELLE

Moderne, à pans, fer poli vernis

Hauteur 40mm
Hauteur 50mm
Hauteur 60mm

Référence
SIL 041
SIL 042
SIL 043

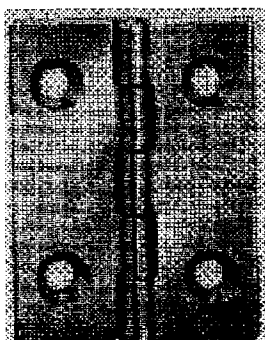


CHARNIERE ORDINAIRE

Acier zingué

20 X 16mm
30 X 19mm
40 X 25mm
50 X 30mm
60 X 35mm
70 X 40mm

Référence
MOM 280
MOM 281
MOM 282
MOM 283
MOM 284
MOM 285

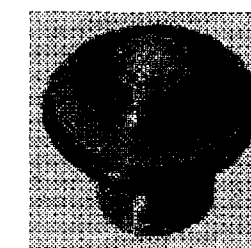


BOUTON LYONNAIS

Fer poli (vis fournies)

Diamètre 20mm
Diamètre 25mm
Diamètre 30mm
Diamètre 35mm

Référence
FEA 290
FEA 291
FEA 292
FEA 293

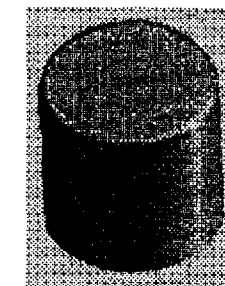


BOUTON 2 ENCOCHES

Alu anodisé argent (vis fournies)

Diamètre 20mm
Diamètre 25mm
Diamètre 30mm

Référence
BEZ 310
BEZ 311
BEZ 312

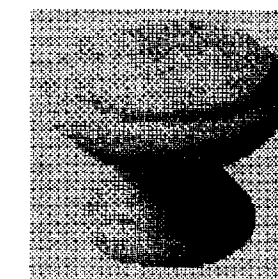


BOUTON DE MEUBLE EN BOIS

Pin naturel (vis fournies)

Diamètre 30mm
Diamètre 40mm
Diamètre 50mm

Référence
JAD 022
JAD 023
JAD 024

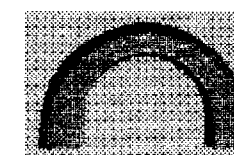


POIGNEE DE MEUBLE

Alu epoxy gris (vis fournies)

Entr'axe 32
Entr'axe 42

Référence
VEG 038
VEG 039



POIGNEE DE MEUBLE

Chrome mat (vis fournies)

Entr'axe 106
Entr'axe 138

Référence
MOD 176
MOD 177



ATTACHE DE MEUBLE PORTEMANTEAUX

Rectangulaire percée, fraisée 2 faces, zinguée

30 X 26
60 X 30
90 X 25

Référence
MOM 090
MOM 091
MOM 092



CHEVILLE POUR FIXATION COURANTE

Fixation légère dans tous supports pleins

Cheville nylon D 4mm
Cheville nylon D 5mm
Cheville nylon D 6mm
Cheville nylon D 7mm
Cheville nylon D 8mm
Cheville nylon D 10mm

Référence
FIS 010
FIS 011
FIS 012
FIS 013
FIS 014
FIS 015



CHEVILLE A CLOU

Pose rapide. Montage à travers l'objet à monter

Cheville Pozidriv D 5 L 30
Cheville Pozidriv D 5 L 50
Cheville Pozidriv D 6 L 60
Cheville Pozidriv D 6 L 80

Référence
FIS 0220
FIS 0230
FIS 0250
FIS 0260



CHEVILLE CARREAU DE PLATRE

Grande résistance à l'arrachement Livré avec vis

Cheville TP D 4
Cheville TP D 6
Cheville TP D 8

Référence
FIS 055
FIS 056
FIS 057



CHEVILLE PLACO

Fixation légère

Cheville VIX D 4,5 L 35
Cheville VIX D 4,5 L 50

Référence
EXP 013
EXP 014



CONDITIONNEMENT DES CHEVILLES PAR BOITES DE 100 PIECES

VIS POUR BOIS AGGLOMERE

Tête fraisée Pozidriv

Ø	L	10	13	16	20	25	30	35	40	45	50	60	70	80
		2,5	●	●	●	●								
3		●	●	●	●	●	●	●	●					
3,5			●	●	●	●	●	●	●	●	●			
4				●	●	●	●	●	●	●	●	●	□	□
4,5				●	●	●	●	●	●	●	●	●	□	□
5				●	●	●	●	●	●	●	●	●	●	●
6					●	●	●	●	●	●	●	●	●	●

● Vis complètement filetée
□ Vis partiellement filetée

Matière : acier zingué bichromaté

VIS A BOIS

Tête ronde

Ø	L	8	10	12	16	20	25	30	35	40	45	50	60	70
		2		●	●	●	●							
2,5			●	●	●	●	●							
3			●	●	●	●	●	●	●	●				
3,5				●	●	●	●	●	●	●	●			
4					●	●	●	●	●	●	●	●	●	
4,5						●	●	●	●	●	●	●	●	●
5							●	●	●	●	●	●	●	●
6								●	●	●	●	●	●	●

VIS A BOIS

Tête fraisée plate

Ø	L	B	10	12	16	20	25	30	35	40	45	50	55	60
		2			●	●	●							
2,5			●	●	●	●								
3			●	●	●	●	●	●	●	●				
3,5				●	●	●	●	●	●	●	●			
4					●	●	●	●	●	●	●	●	●	●
4,5						●	●	●	●	●	●	●	●	●
5							●	●	●	●	●	●	●	●
6								●	●	●	●	●	●	●

CONDITIONNEMENT DES VIS

D 2 - 2,5 - 3 boîte de 1000 pièces
D 3,5 - 4 - 4,5 boîte de 500 pièces
D 5 - 6 boîte de 200 pièces

DESCRIPTIF PARTIEL

Fondations :

- Semelles filantes B.A dosé à 250 kg.

Murs du rez-de -chaussée :

- Murs périphériques en blocs creux de béton de 25 cm.
- Enduit extérieur au mortier de ciment de 1,5 cm.
- Isolation doublage isolant (1+9).
- Cloisons de distribution réalisées en carreaux de plâtre ép 7 cm.

Plancher haut du rez-de-chaussée :

- Plafond suspendu en plaques de plâtre de 13 mm sur ossature métallique.
- Isolation thermique des combles avec panneaux de laine de verre ép 20 cm.

Plancher bas du rez-de-chaussée :

- . Sur terre-plein :
 - Dallage en béton dosé à 350 kg, épaisseur 10 cm, armé d'un treillis soudé, sur tout-venant de 20 cm avec coupure étanche par film polyane.
 - Isolation thermique en polystyrène expansé disposé horizontalement sous la dalle.
- . Sur sous-sol:
 - Plancher à poutrelles en béton précontraint et dalle de répartition, épaisseur finie 25cm.

Charpente :

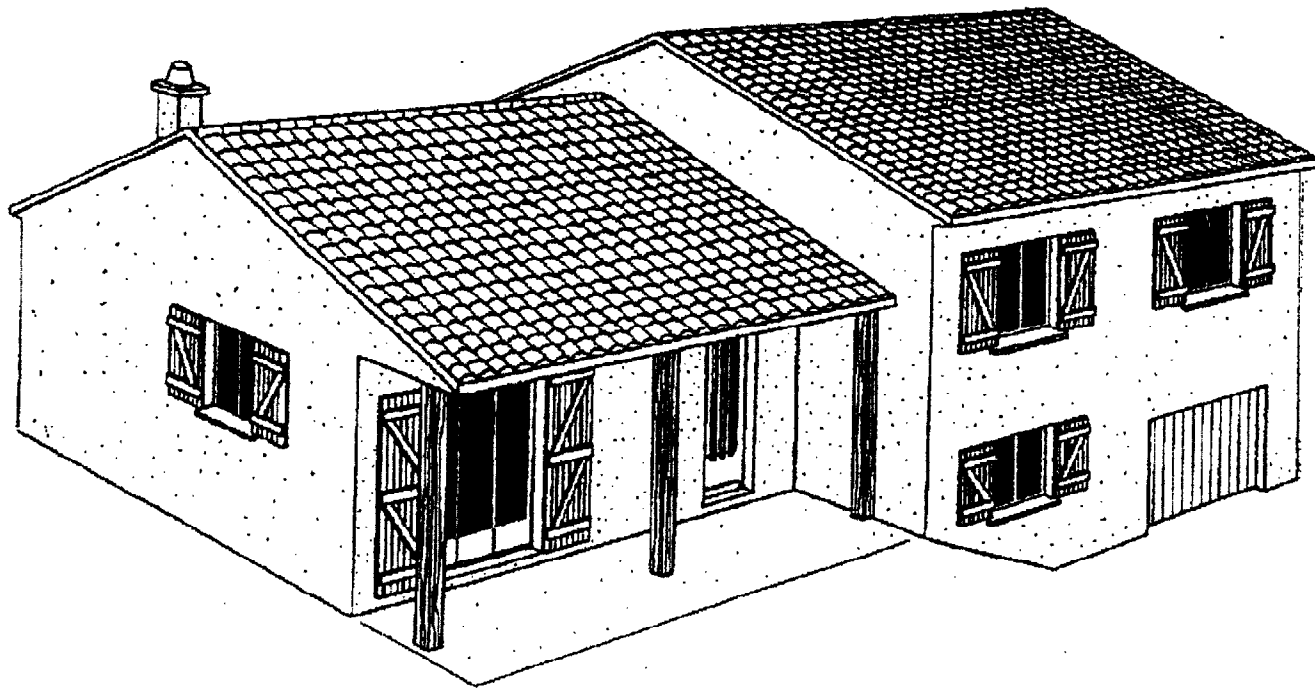
- Fermettes en sapin (espacement de 60 cm) y compris contreventements.

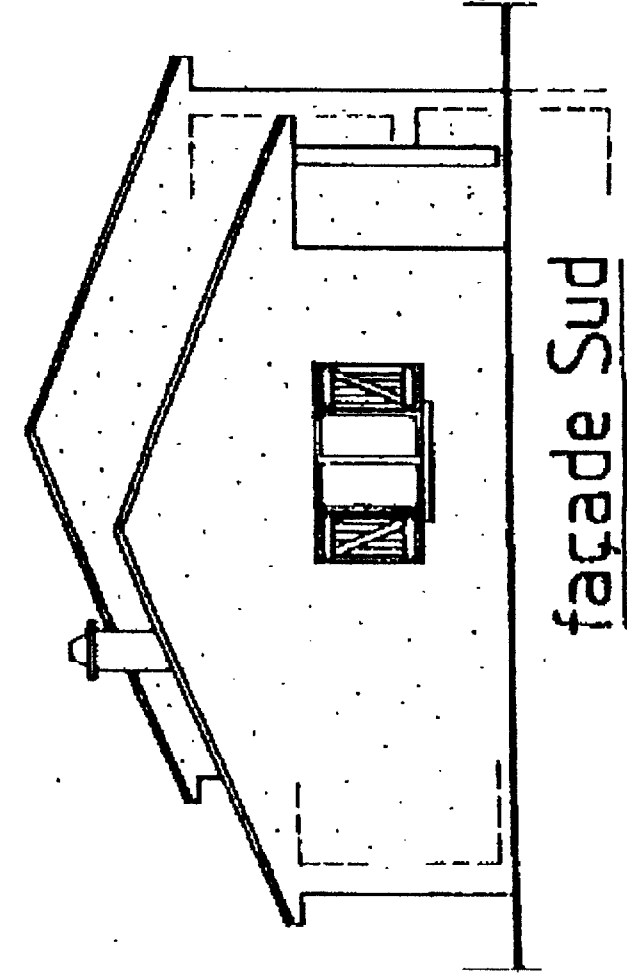
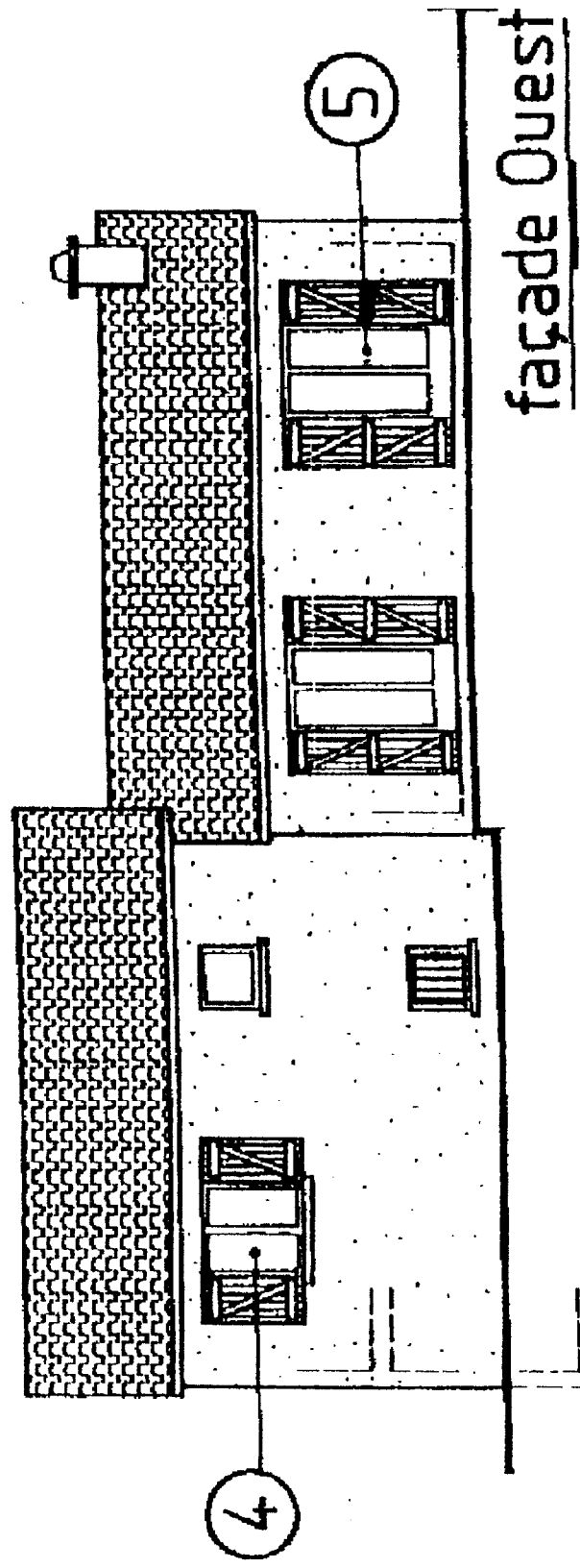
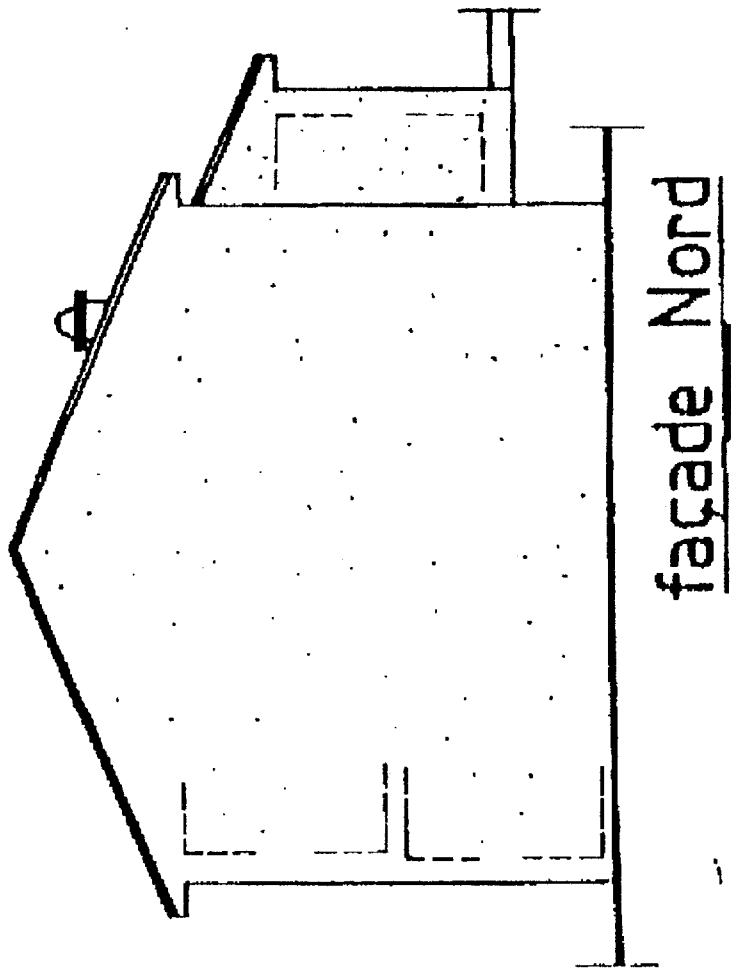
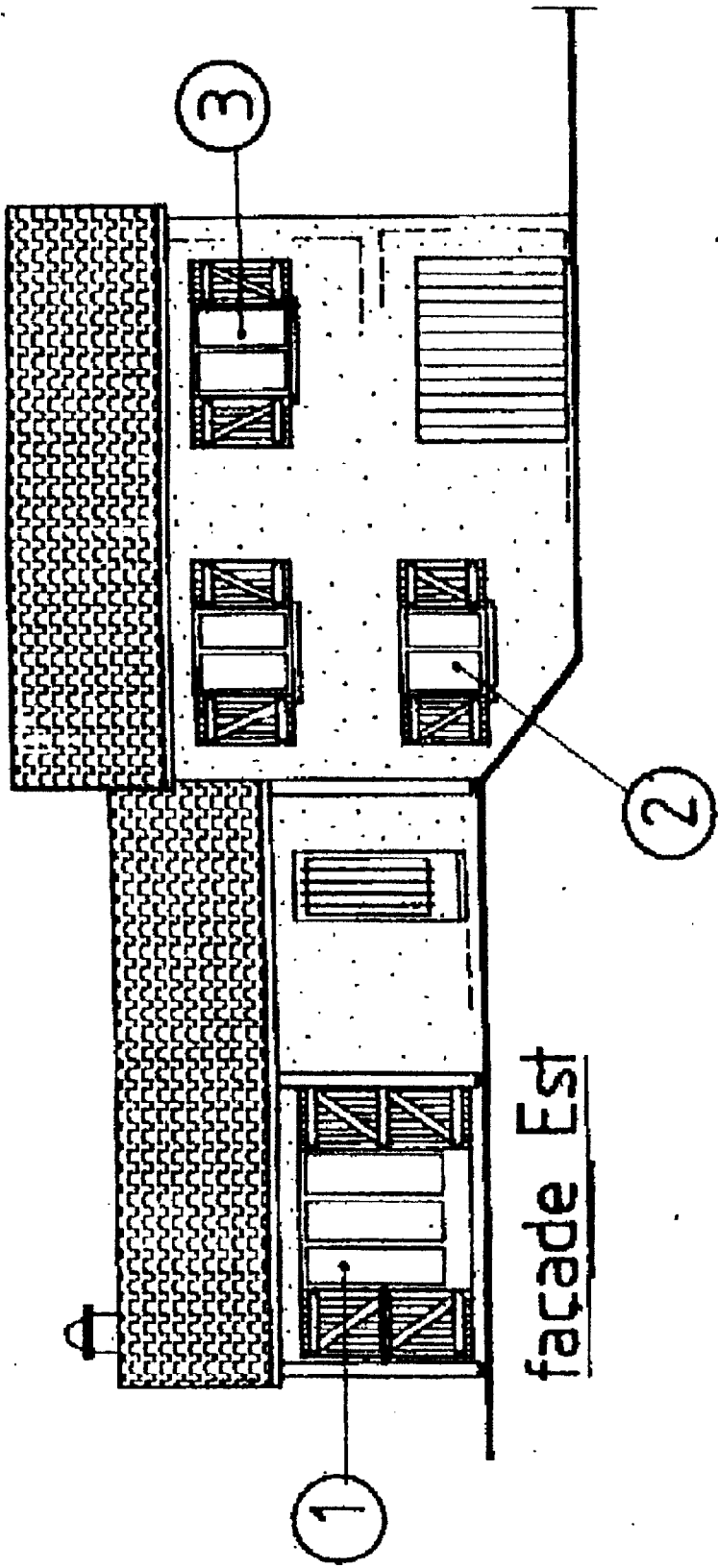
Couverture et zinguerie :

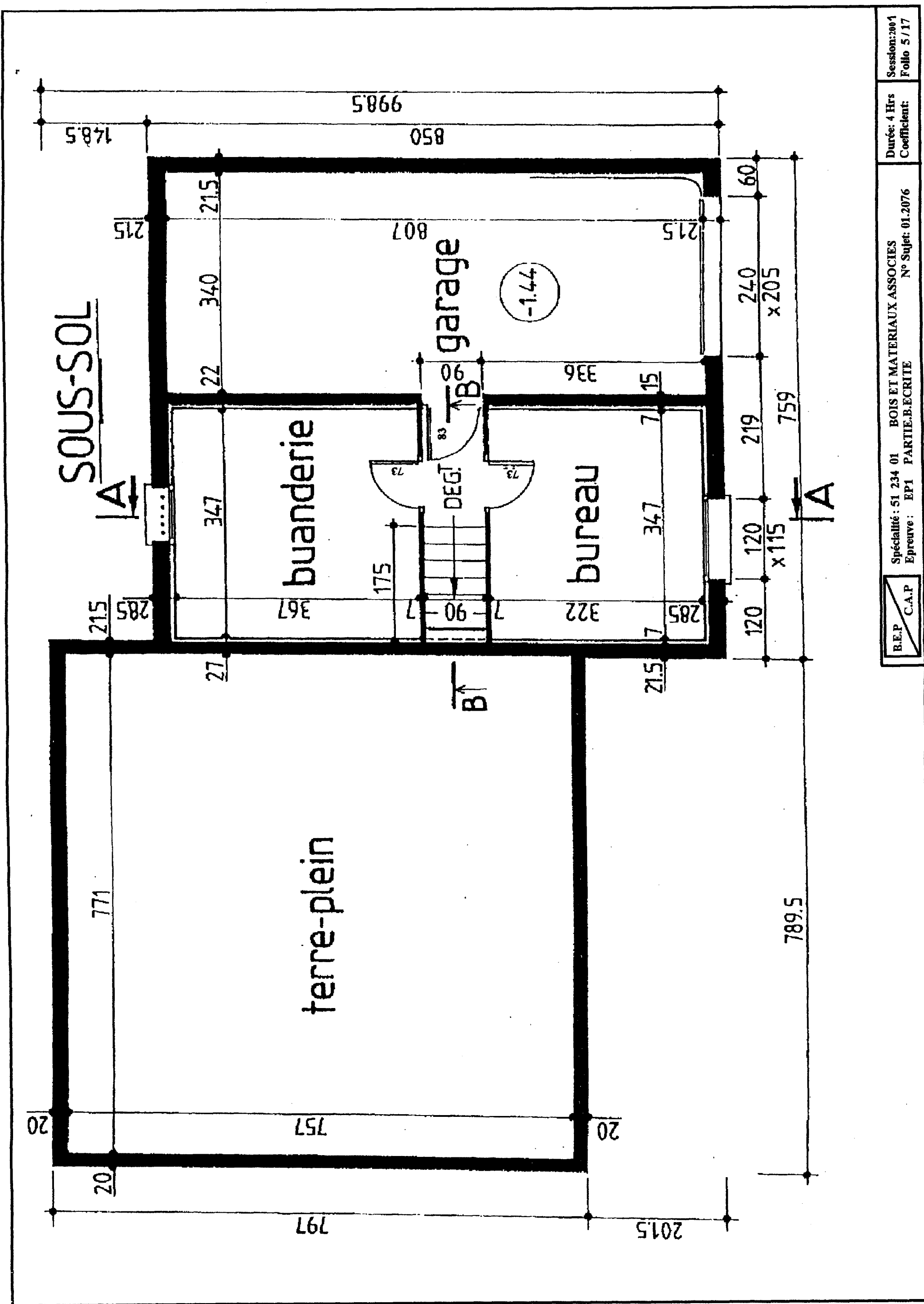
- Couverture en tuiles béton.
- Gouttières et descentes en zinc.

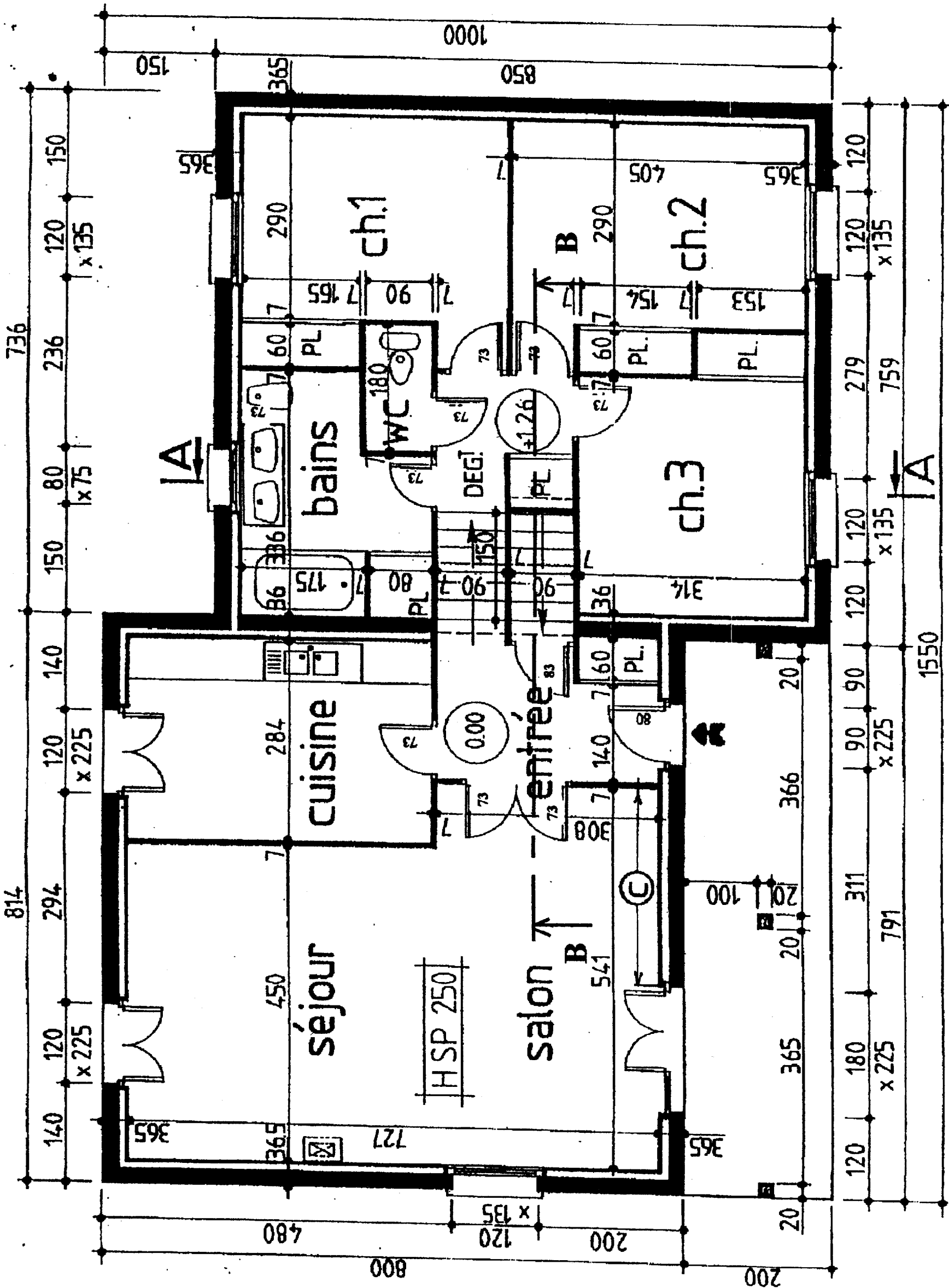
Menuiseries extérieures :

- En bois exotique avec vitrage isolant.
- Volets en pin.
- Porte coulissante de garage 240 X 200 en pin.
- Portes intérieures planes à âme alvéolaire ferrées sur huisseries en pin









REZ-DE-CHAUSSEE



Spécialité : 51 234 01 BOIS ET MATERIAUX ASSOCIES
 Epreuve : EPI PARTIE-B.ECRITE
 N° Sujet: 01.2076

Durée: 4 Hrs
 Coefficient: 10

Session: 2001
 Folio 6 / 17

