

Question 1. A partir des documents 1 / 17, 2 / 17 et 8 / 17 établissez le bon de commande de la quincaillerie pour l'ensemble des meubles.

3 pts

DESIGNATION DE L'ARTICLE	NUMERO DE REFERENCE	QUANTITE A COMMANDER
Loqueteau magnétique	ARE 018	40
Supec blanc force 4 kg 36X20mm		

LOQUETEAU MAGNETIQUE

Référence
ARE 018
ARE 019

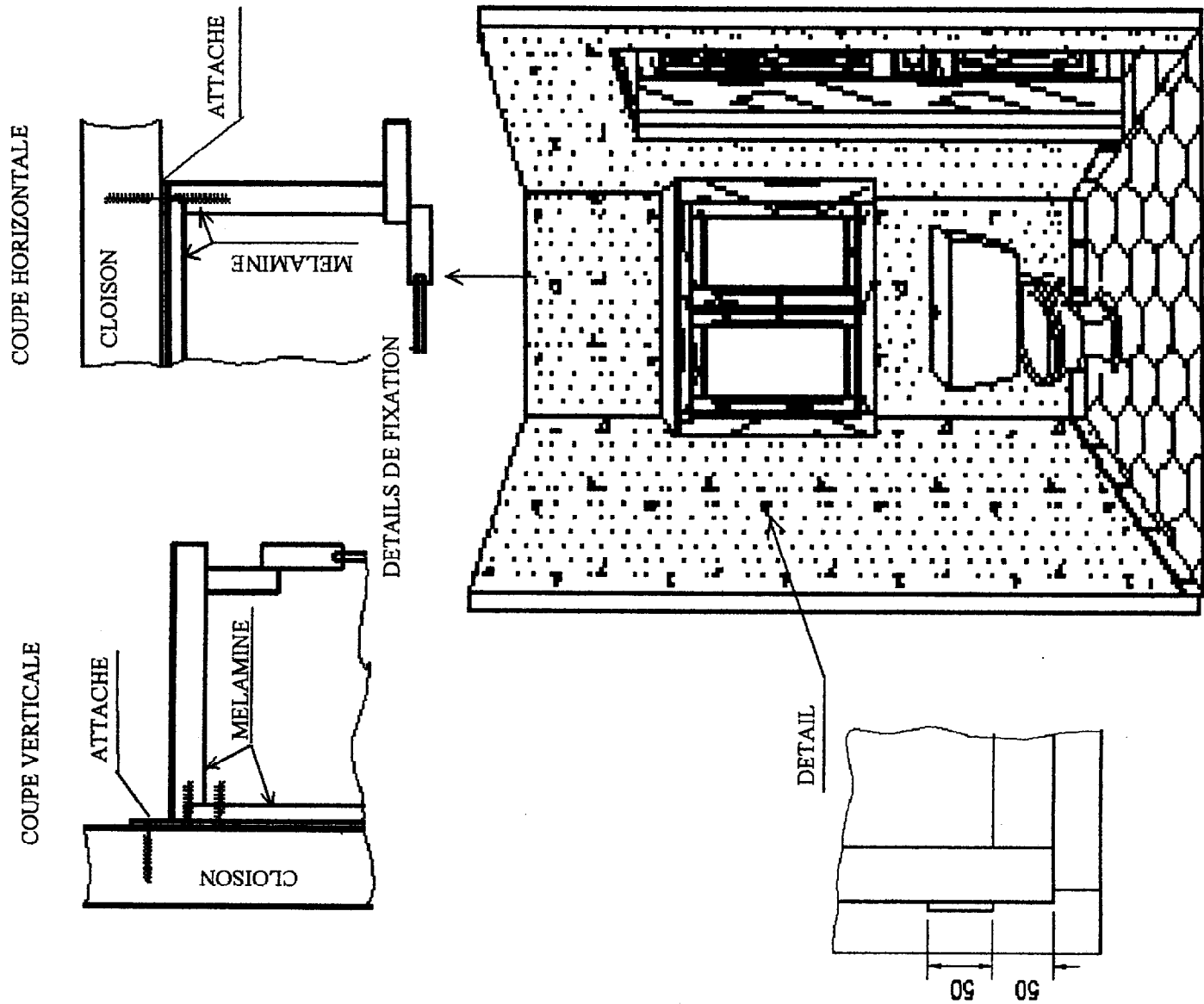
Supec blanc force 4 kg 36X20mm
Supec blanc force 6 kg 40X20mm



Pour un lotissement de 20 habitations on vous demande de commander la quincaillerie pour les portes des armoires murales et la pose de l'ensemble.

Les portes sont constituées d'un cadre en sapin rouge et d'un panneau de remplissage en mélaminé l'ensemble monté en applique avec recouvrement de 15mm sur un bâti en sapin rouge. Elles doivent s'ouvrir par rotation, être démontables facilement et avoir un bouton à vernir pour l'ouverture d'un diamètre de 30mm.

La pose est faite par des attaches portemanteaux de 60X30 vissées sur le meuble dans les panneaux de mélaminé et l'ensemble fixé sur une cloison réalisée en carreaux de plâtre.



Mettre une croix devant la ou les bonnes réponses

Question 2 1 pt

Le chêne est un:

- Résineux
- Bois exotique
- Feuillus

Question 4 1 pt

Une grume est un:

- Un tronc d'arbre abattu
- Un arbre coupé en planches
- Un tronc coupé en petits tronçons

Question 6 1 pt

Un panneau post formé est:

- Un contreplaqué chantourné
- Un stratifié collé, mis en forme à chaud et affleuré sur un support
- Un mélaminé avec un chant thermocollé

Question 3 1 pt

On trouve l'aspect maillé d'un bois dans:

- Une coupe transversale
- Une coupe radiale
- Une coupe tangentielle

Question 5 1 pt

Un latté est constitué de:

- Plis en nombre impair croisés à 90°
- 2 plis et une âme de lattes de bois
- 2 plis et d'une âme de lamelles de bois

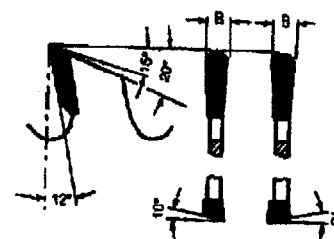
Question 7 1 pt

Le pas secondaire d'usinage est:

- La distance usinée entre 2 arêtes tranchantes consécutives.
- La distance parcourue pendant un tour de l'outil.
- L'ensemble des cotes sur une pièce usinée.

Question 8 1 pt

Cette denture de scie circulaire est utilisée pour:



- Le débit en long des bois tendres.
- Le débit en long des bois durs.
- Découpe des panneaux plaqués 2 faces.

Question 9 1 pt

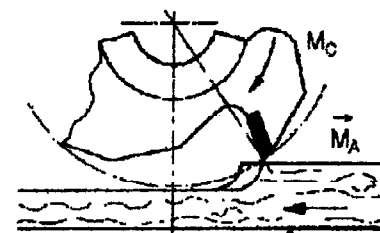
Cette denture est une denture:



- Droite
- Biaise
- Arasante
- Biaise alternée

Question 11 1 pt

Le travail de l'outil dans le même sens que le mouvement d'avance est un travail en:



- En opposition
- En concordance
- En rotation

Question 13 1 pt

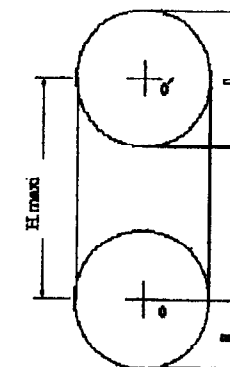
Un abrasif avec un grain de 120 est classé comme abrasif:

- Gros
- Fin
- Moyen
- Très fin

Question 10 1 pt

Formule pour trouver la longueur d'une lame de scie à ruban:

- $L = \varnothing 3.14 + H - 30\text{mm}$
- $L = R 3.14 + 2 H - 30\text{mm}$
- $L = \varnothing 3.14 + 2 H - 30\text{mm}$



Question 12 1 pt

La vitesse d'amenage est exprimée en:

- mètres / minute.
- mètres / seconde.
- mètres / heure.

Question 14 1 pt

La vitesse de coupe pour une fraise monobloc en carbure de tungstène est de:

- 20 à 40 m/s
- 30 à 50 m/s
- 50 à 70 m/s
- 60 à 100 m/s

Question 15 **1 pt**

Pour réaliser l'assemblage tenon et mortaise d'un cadre avec un panneau en rainure, quelle modification allez vous apporter au niveau de l'assemblage:

- Rallonger l'arasement de la profondeur de la rainure.
- Rallonger l'arasement de la largeur de la rainure.
- Diminuer la mortaise de la profondeur de la rainure.
- Diminuer la mortaise de la largeur de la rainure.

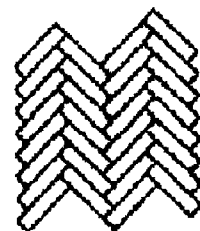
Question 18 **1 pt**

En charpente, à quoi sert un connecteur:

- Assembler des pièces de bois de même épaisseur.
- Assembler des pièces de bois d'épaisseurs différentes par vissage.
- L'aboutage de 2 pièces de bois par collage.
- Fixer un poteau au sol

Question 16 **1 pt**

Donner le type du parquet suivant:

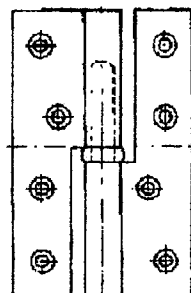


- A bâton rompu
- A l'Anglaise.
- En pointe de Hongrie.
- A damier

Question 17 **1 pt**

Cette paumelle est une paumelle

- Gauche.
- Droite.
- Milieu.



Question 19 **1 pt**

Un vitrage isolant (thermique) est constitué de 2 ou plusieurs verres séparés par 1 ou plusieurs espaces:

- De gaz.
- D'eau.
- D'air déshydraté.
- D'un vide d'air.

Question 20 **4,5 pts**

Vous devez commander une fraise à rainure pour exécuter deux séries de rainures arrêtées sur du bois massif avec une toupie qui possède un arbre de 50mm.

- 1ère série: largeur 6mm profondeur 12mm
- 2ème série: largeur 8mm profondeur 15mm

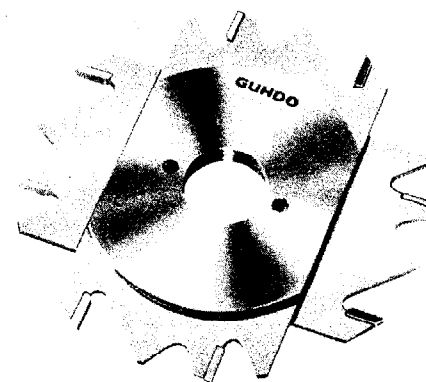
A l'aide du tableau ci-dessous

Indiquez: La référence de l'outil: _____
 Le nombre de dents: _____
 Le diamètre extérieur de l'outil: _____
 La profondeur maximale d'usinage: _____
 La largeur maxi et mini d'usinage: _____
 Dans le tableau ci-dessous à quoi correspond Z : _____

Carbure rapporté - forme antirecul pour avance manuelle

3123 HM rapporté. Fraise à rainner extensible par bagues
2 coupes et 2 araseurs par élément.

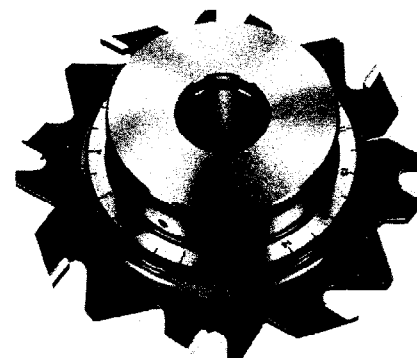
Ø D	Lar	Prof. rainure maxi	Z	V	Ø Alésage	Référence
120	3-5,8	15	4	4	30	3123 030 58
140	1,8-3,4	15	4	4		3123 018 34
	3,0-5,8	20				3123 031 58
150	4,0-7,5	30	4	4		3123 040 75
	5,2-10	30				3123 062 10
	7,5-14,5	30				3123 075 14
	10-19	30				3123 010 19



Ø D	Lar	Prof. rainure maxi	Z	V	Ø Alésage	Référence
140	1,8-3,4	15	4	4	50	3123 118 34
	3,0-5,8	15				3123 131 68
150	4,0-7,5	30	4	4		3123 140 75
	5,2-10	30				3123 152 10
	7,5-14,5	30				3123 175 14
	10-19	30				3123 110 19

3124 HM rapporté. Fraise à rainner extensible par boîtier fileté avec graduation
2 coupes et 2 araseurs par élément.

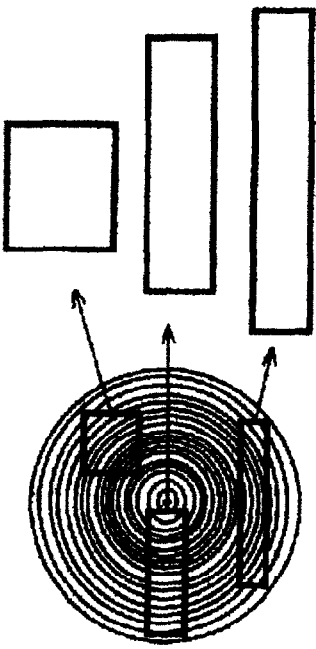
Ø D	Lar	Prof. rainure	Z	V	Ø Alésage	Référence
160	4-7,5	37	4	4	30	3124 040 75
	7,5-14	37				3124 075 15
	10-19	37				3124 100 19
180	4-7,5	37	4	4	50	3124 140 75
	7,5-14	37				3124 175 15
	10-19	37				3124 101 19



Répondez aux questions suivantes:

Question 21 1,5 pts

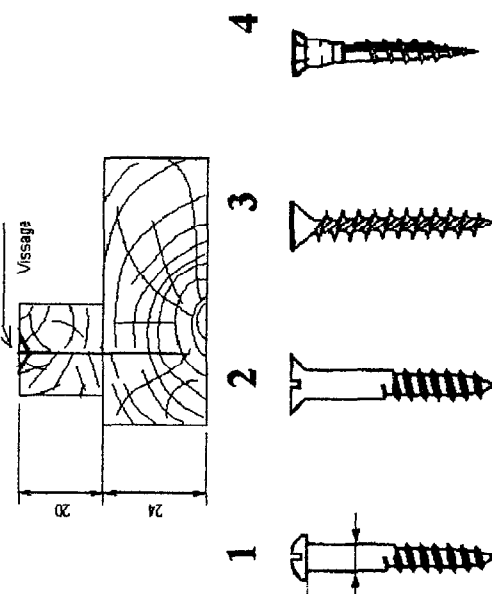
Tracez la déformation des 3 pièces suivantes après séchage.



Question 23 0,5 pt

Pour visser un tasseau sur un cadre de bois, quelle vis allez vous utiliser.

Vis N° _____



Question 25 1 pt

Indiquez le diamètre et la longueur des vis à utiliser.

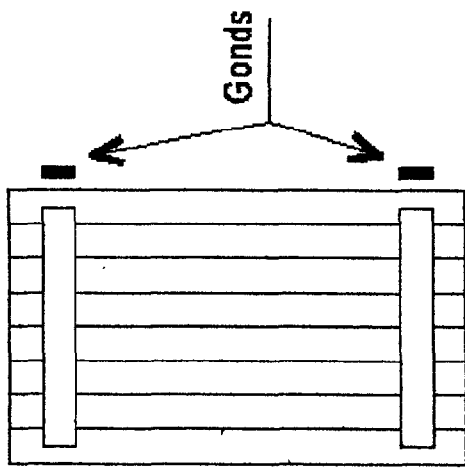
Ø	L	6	10	12	16	20	25	30	35	40	45	50	55	60	70
2		•	•	•	•	•	•	•	•	•	•	•	•	•	•
2,5		•	•	•	•	•	•	•	•	•	•	•	•	•	•
3		•	•	•	•	•	•	•	•	•	•	•	•	•	•
3,5		•	•	•	•	•	•	•	•	•	•	•	•	•	•
4		•	•	•	•	•	•	•	•	•	•	•	•	•	•
4,5		•	•	•	•	•	•	•	•	•	•	•	•	•	•
5		•	•	•	•	•	•	•	•	•	•	•	•	•	•
6		•	•	•	•	•	•	•	•	•	•	•	•	•	•

Diamètre: _____

Longueur: _____

Question 22 1 pt

Vous devez réaliser des volets sur barres. Tracez le sens de décharge.



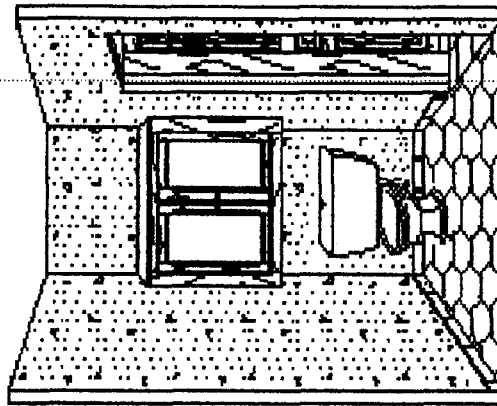
Question 24 1,5 pts

Donnez les cotes et le sens d'ouverture du bloc porte des toilettes. Voir folios 6/17 et 7/17

La largeur: _____

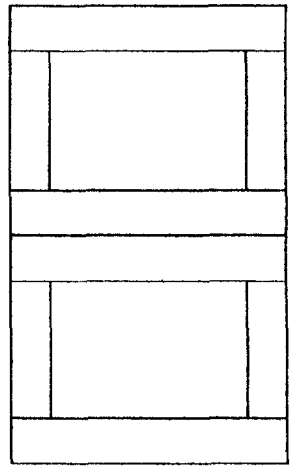
La hauteur: _____

Le sens d'ouverture: _____

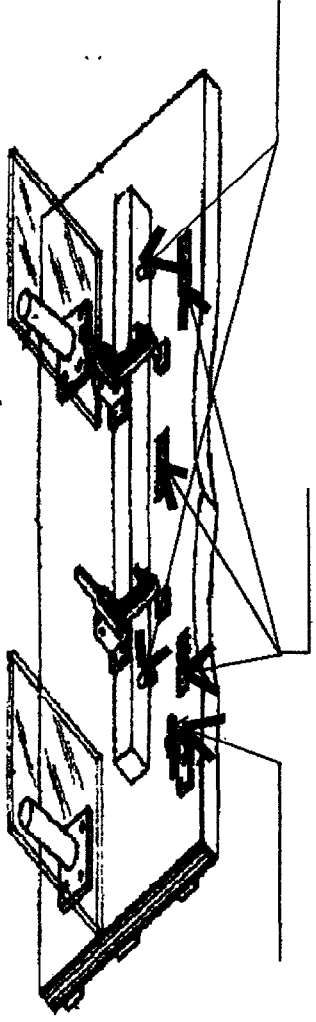


Question 26 1 pt

Sur le croquis ci-dessous, représentant le meuble suspendu, tracez les signes d'établissement.

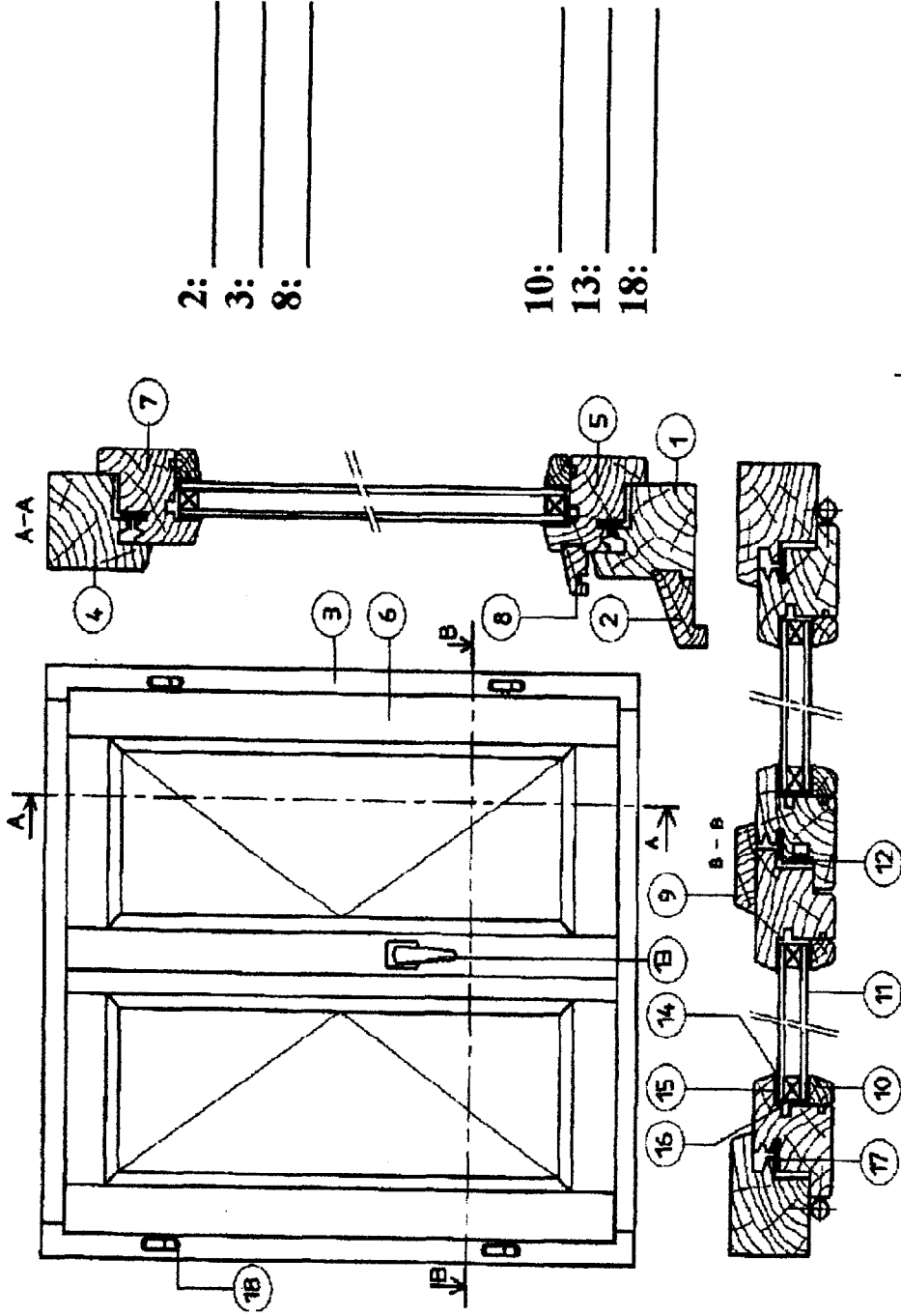


Question 27 3 pts



Question 28 3 pts

Indiquez le nom des éléments 2-3-8-10-13-18.

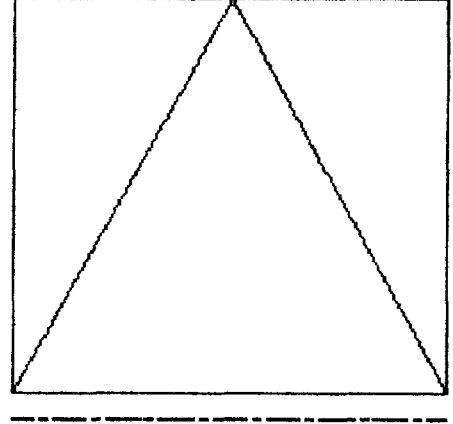


2: _____
3: _____
8: _____

10: _____
13: _____
18: _____

Question 29 2 pts

Sur le schéma ci-contre, représenter le calage de principe pour le vitrage d'un châssis à la française



Axe de rotation

B.E.P. C.A.P.

Spécialité : 51 234 01 BOIS ET MATERIAUX ASSOCIES
Epreuve : EPI PARTIE B. ECRITE N° Sujet: 01.2076

Durée: 4 Hrs
Coefficient: 10
Session: 2001
Folio 11 / 17

En tant que professionnel du bâtiment, on vous demande d'étudier le dossier architectural proposé en vue d'une intervention pour travaux divers.

On vous demande de répondre aux questions suivantes:

Question 30 2 pts

Afin de préparer les commandes:

Donner les dimensions des menuiseries repérées de 1 à 5 sur les façades.

1	2	3	4	5
LNB=	LNB=	LNB=	LNB=	LNB=
HNB=	HNB=	HNB=	HNB=	HNB=

Quel est le type d'ouverture de ces menuiseries ? 1 pt



Question 31 2 pts

Après avoir remarqué une détérioration d'une partie de l'isolant du salon, on vous demande de calculer la cote © et de relever la hauteur sous plafond pour remplacer cette partie.

Cote © =

↳ Hauteur sous plafond =

Question 32 2 pts

La hauteur du mur d'allège de la chambre 3 est-elle conforme à la réglementation?

Si ce n'est pas le cas:

- Pourquoi
- Quelle solution proposez - vous pour être conforme à la réglementation

Question 33 3 pts

Dans le but de poser du parquet dans les chambres, vous devez calculer la surface de celle-ci sans prendre en compte les placards. On vous demande de détailler les calculs.

- Chambre 1 =
- Chambre 2 =
- Chambre 3 =

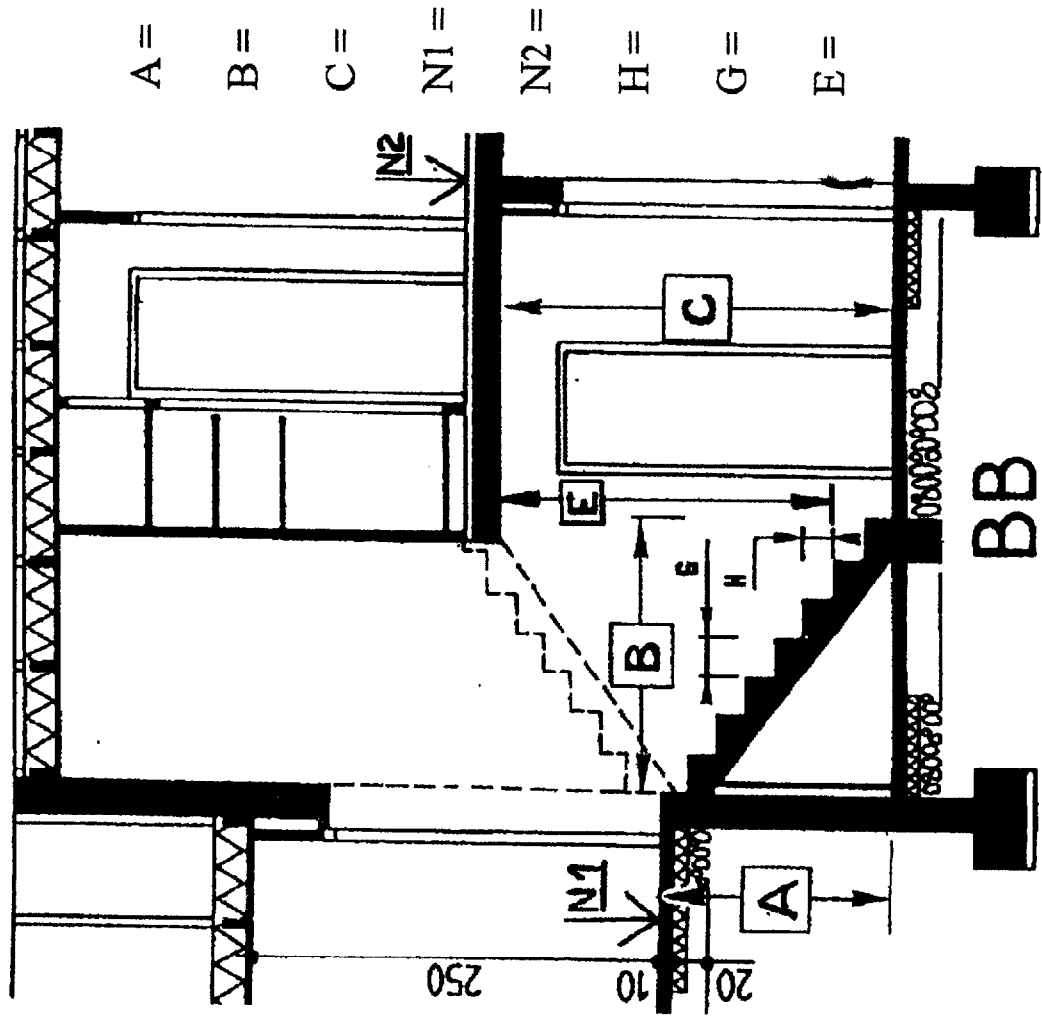
Par rapport aux ouvertures extérieures, comment allez-vous orienter les lames du parquet ? _____

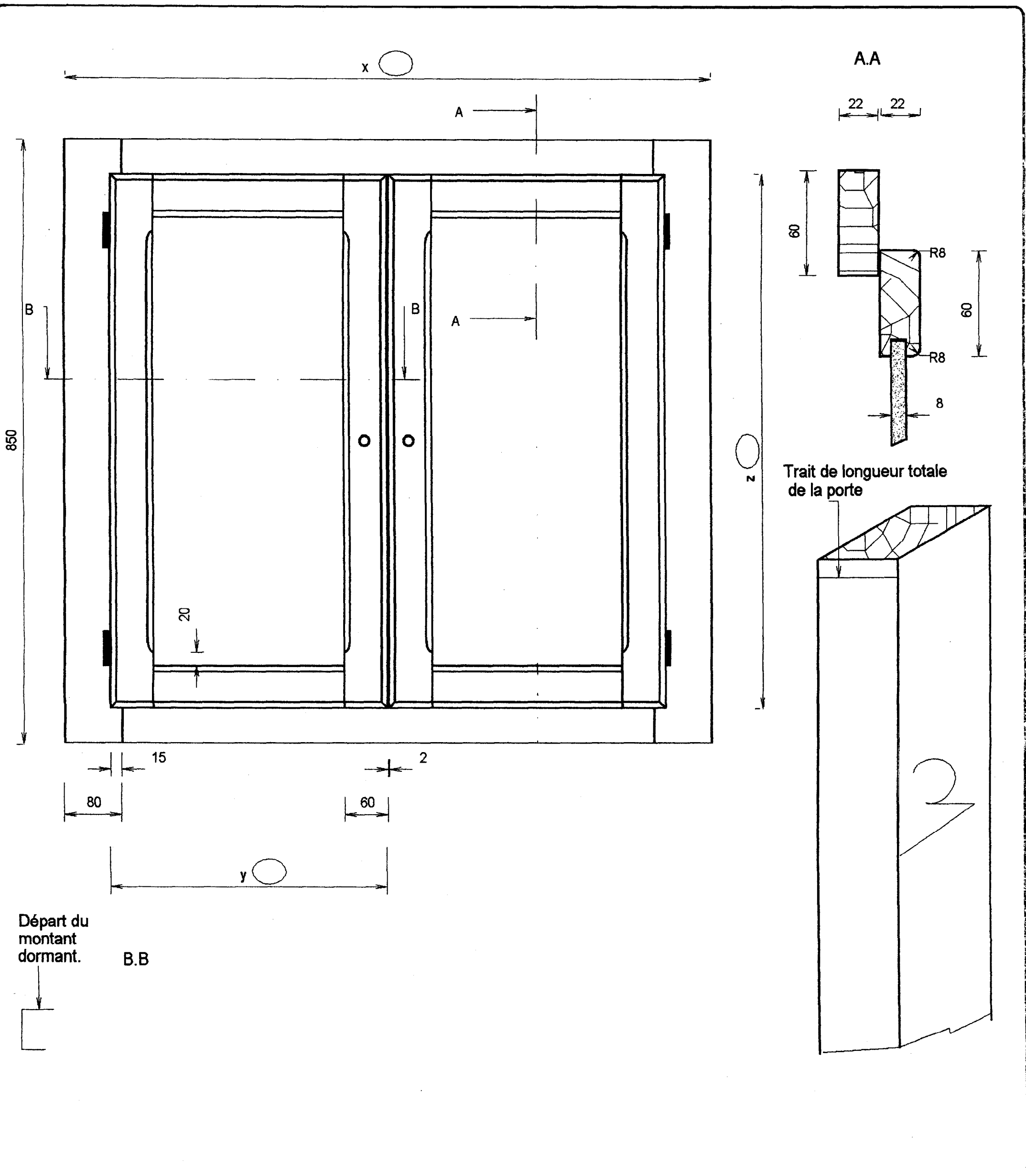
Question 34 1 pt

Quel est le type de charpente employée dans ce pavillon ?
Pour la réalisation du chevêtre de la cheminée, quelle est la distance à respecter?

Question 35 4 pts

Afin d'établir des devis, vous êtes chargé de relever dans les différents plans les dimensions repérées par les lettres A, B, C et les niveaux N1 et N2.
On vous demande ensuite de calculer la hauteur et le giron d'une marche (H,G) puis l'échappée E.





- Question 36 - On vous demande de reporter sur la vue de face les cotes x, y, z,. (Pour x voir folio 6/17). Questions 36 / 3pts.
- Question 37 - Sur la section A.A positionner les assemblages à tenons et mortaises borgnes épaisseur 8 mm. Questions 37 / 2pts.
- Question 38 - De représenter la section B.B. Questions 38 / 5pts.
- Question 39 - De tracer sur le chant intérieur du montant l'occupation de la traverse et de l'assemblage en vue de l'usinage. Questions 39 / 5pts.

TOTAL..... / 15 pts

B.E.P. C.A.P.	Echelle : 1/5	Spécialité: BOIS ET MATERIAUX ASSOCIES. Dominante: MENUISERIE AGENCEMENT.	Durée :	Session: 200 1
	Echelle : A.A et B.B 1/2		Code Spécialité : 51 234 01	
Epreuve : EP1 PARTIE B: ECRITE TECHNO. ART APPLI..			Coefficient :	Folio 13/17
			B.E.P.: 10	
			C.A.P.: 10	
			N° Sujet: 01. 2076	