

ROBE

Pour l'été 2001 l'entreprise << Cyclone >> décide de fabriquer en grande série une robe droite à bretelles.

DESCRIPTION

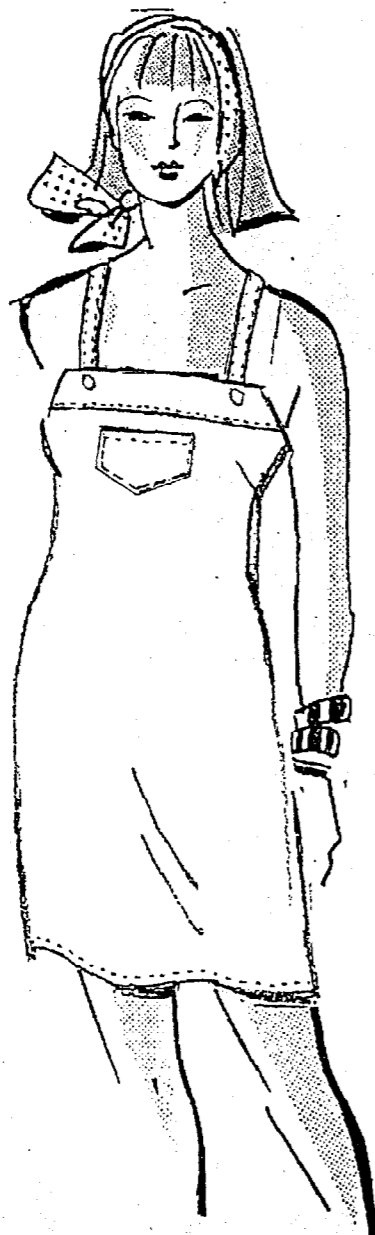
Devant :

- empiècement surpiqué.
- poche plaquée sur bavette.
- pincés poitrine.

Dos :

- boutonné milieu dos.

Caractéristique du tissu : satin de coton avec endroit et envers.



Travail demandé

- Décoder et analyser les documents techniques.

- Réaliser la robe

L'évaluation portera sur les capacités et compétences suivantes :

C 1. 2 Lire, analyser, classer et sélectionner les documents.

C 3. 3 Régler et mettre en oeuvre les matériels.

C 3. 4 Effectuer les opérations de montage, de finitions et repassage

7	7	Bouton	Plastique	Ø : 1cm 7
6	2	Bretelle	Satin de coton	Longueur : 44 cm
5	2	Dos		
4	1	Enforme haut de robe		
3	1	Empiècement		
2	1	Poche		
1	1	Devant		
Rp	Nb	Désignation	Matière	Traitement/Réf.

C.A.P

Spécialité : **Prêt à Porter**

Code Spécialité : **5024237**

Durée : **8 heures**

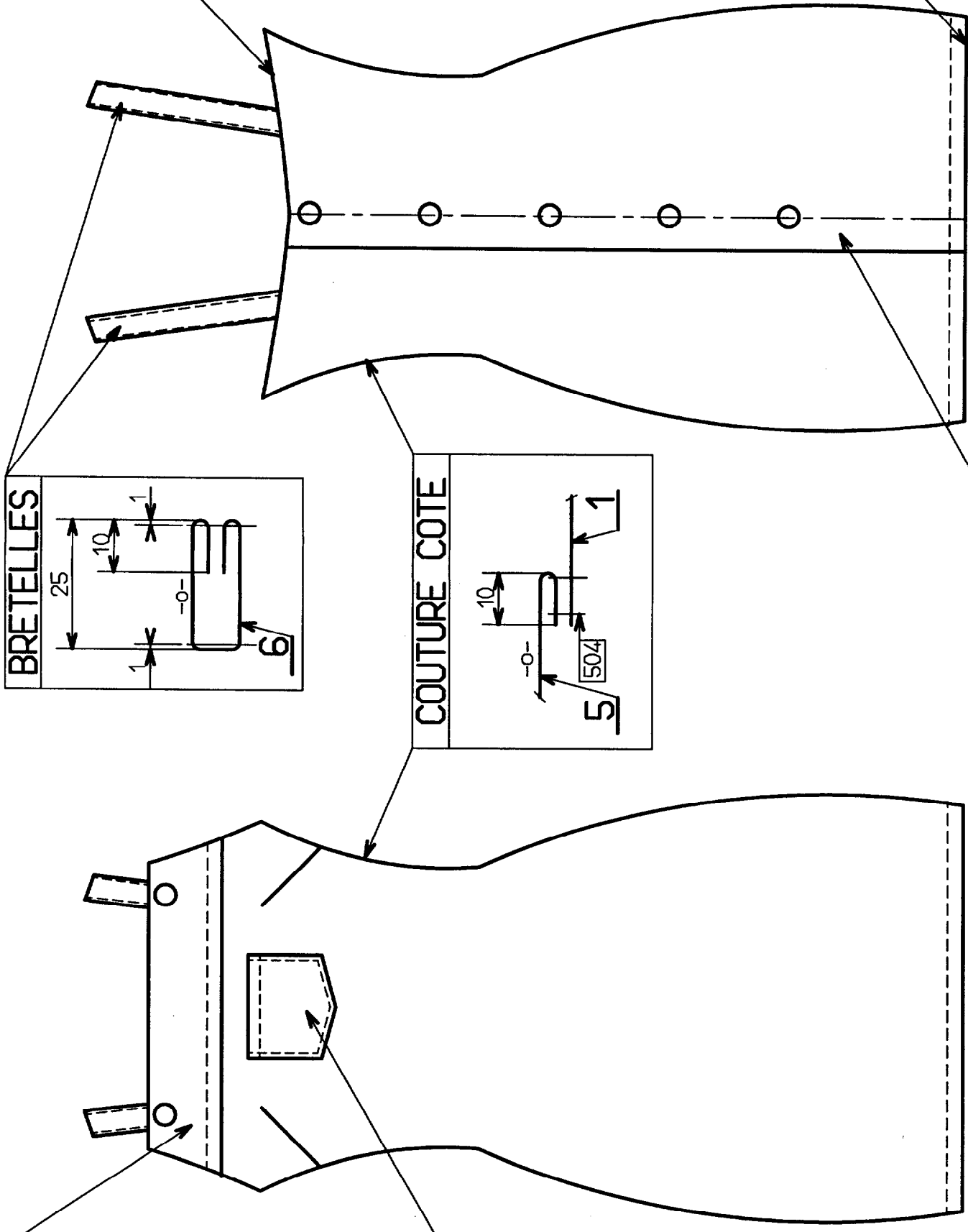
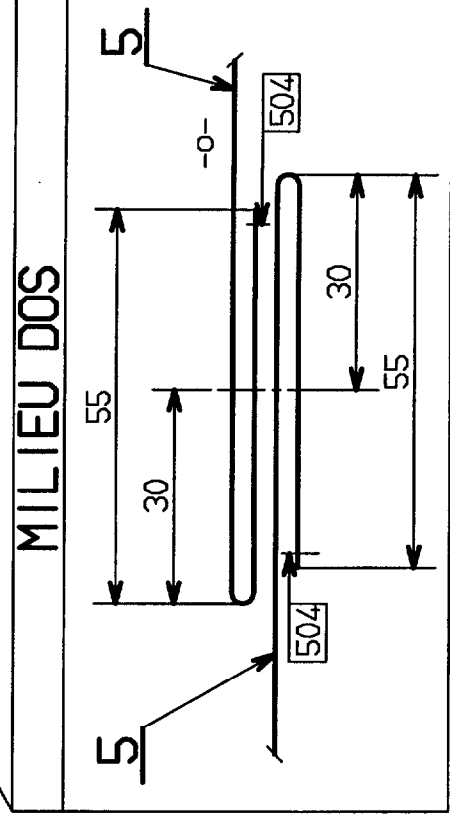
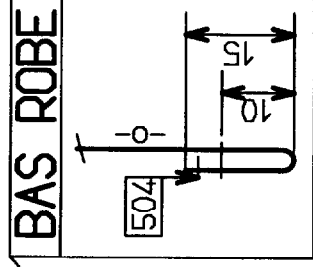
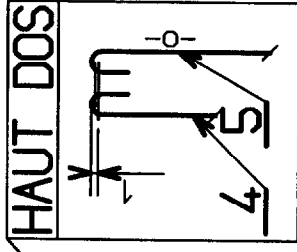
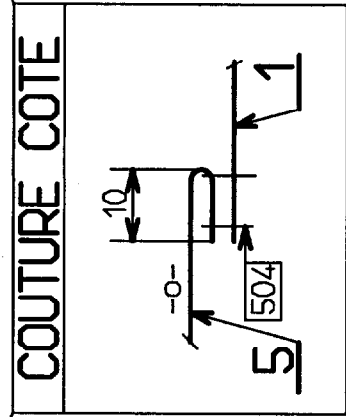
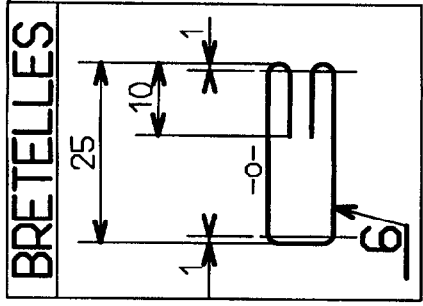
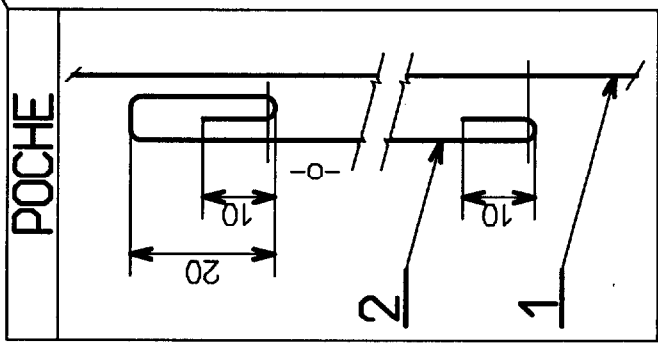
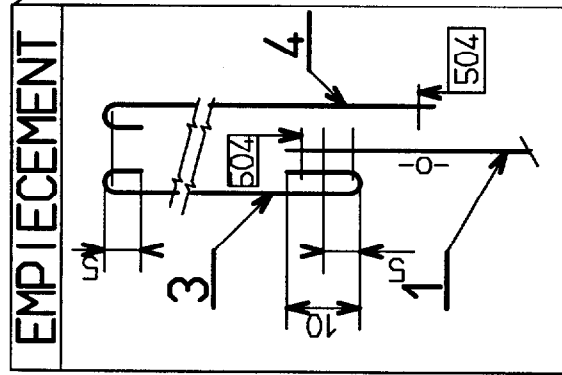
Session : **2001**

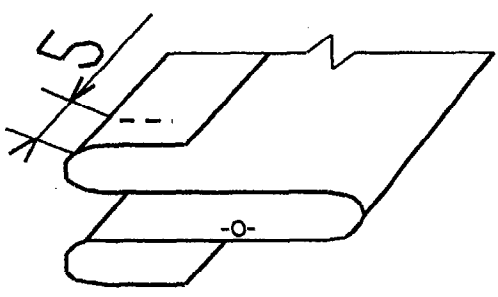
Epreuve : **E P 2 Réalisation d'un produit**

N° Sujet : **01.99**

Coefficient : **06**

Folio : **1/4**



N°	Opérations	Observations
1	Régler la densité du point : 4pts / cm Repérer l'envers du tissu	<u>Remarque</u> : pendant l'épreuve, les opérations de repassage seront à l'initiative du candidat
2	Ourler haut de poche	Folio 2/4
3	Préparer bretelles : - remplir dans le sens de la longueur - assembler une extrémité - dégarnir - retourner - surpiquer nervure	Fermeture extrémité bretelle  + Folio 2/4
4	Assembler : - empiècement / devant	- crans
5	Surjeter	+ Folio 2/4
6	Surpiquer	
7	Plaquer : - poche / devant	- pointage - gabarit de contrôle + Folio 2/4
8	Assembler : - pinces poitrine	- crans - pointage
9	Assembler : - côtés robe	- cran / cran
10	Surjeter : - côtés robe	+ Folio 2/4
11	- bas enforme	
12	Assembler : - extrémités enforme / parementures	Folio 2/4
13	Surjeter : - parementures	

N°	Opérations	Observations
14	Coulisser : - enforme / haut de robe en insérant bretelles au dos (orienter la couture vers l'extérieur)	- crans / sur milieu bretelle
15	Dégarnir angles	
16	Retourner	
17	Exécuter piqûre de maintien sur enforme	- de la couture parementure jusque - 4cm de l'angle supérieur + Folio 2/4
18	Assembler : - bas parementures	
19	Surjeter	Folio 2/4
20	Retourner parementures	
21	Remplir bas de robe	
22	Couper tous les fils	
22	Contrôler	
23	Repasser	

Remarque :

L'exécution des boutonnieres et la pose de boutons ne sont pas à réaliser par le candidat

GABARIT DE POINTAGE (contrôle)

Assemblage haut de robe avec empiècement

