

DESSIN

Durée conseillée pour le dessin : 1 heure 30

SUJET : Un collectionneur vous demande de remettre en état une paire de bottes abîmées dans un incendie. Cependant il n'en possède plus que le gabarit général et une photo. Il souhaite également que vous opérerez quelques modifications lors de la restauration.

A) ANALYSE DU MODÈLE:

Observez attentivement le document A page 2. Relevez, par un croquis rapide dans les cases ci-dessous, les formes de quatre accessoires et fournitures différents visibles sur le document A.

--	--	--	--

B) PROJET DE RESTAURATION:

Sur le gabarit ci-contre vous devez:

- Reconstituer les différentes parties de la tige
 - Remplacer le péron original par un élément "corne" de votre choix (document B page 2). Vous organiserez cet élément de manière à renforcer la direction du semelage.
 - Choisir une peau de reptile entre les modèles proposés sur le document C page 2.
- Appliquez-la sur les parties adéquates en conservant ses particularités graphiques et chromatiques.

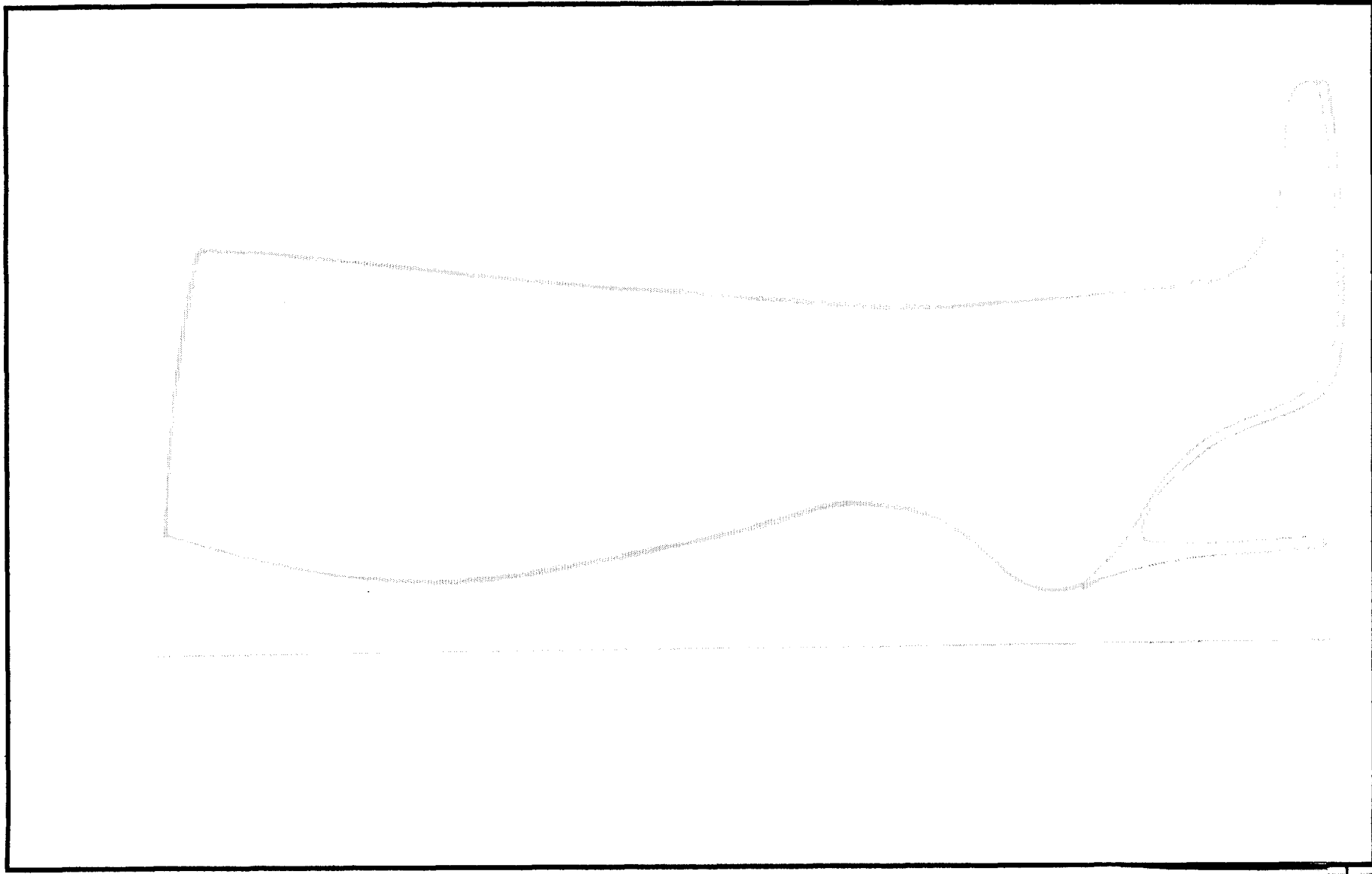
CRITÈRES D'ÉVALUATION :

- L'évaluation portera sur:
- la lisibilité des relevés
 - la qualité de la reconstitution des parties de la tige
 - la lisibilité de l'accessoire et la pertinence de son organisation
 - la qualité du dessin de la peau de reptile.

DANS CE CADRE

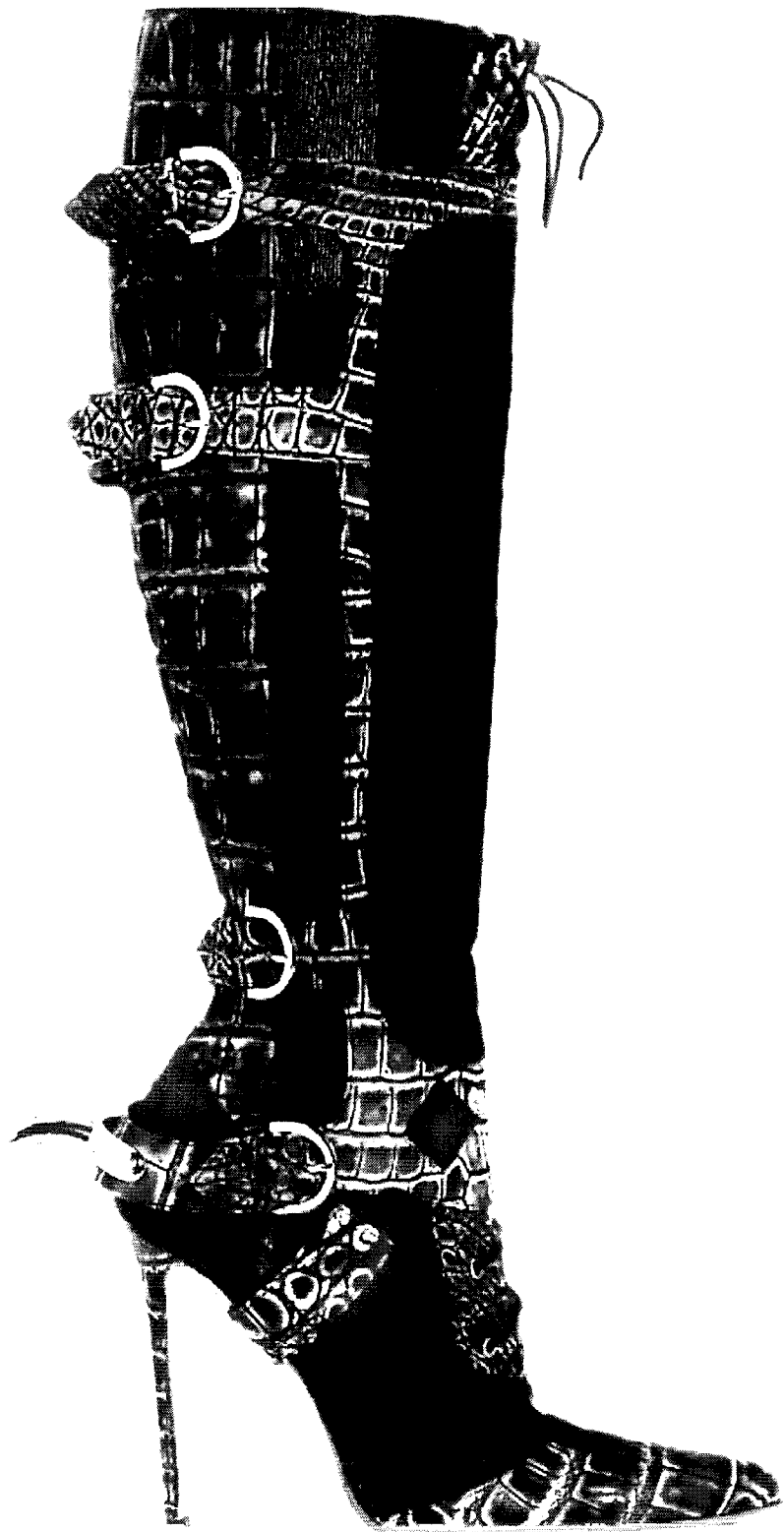
NE RIEN ECRIRE

Académie : _____ Session : _____
 Examen : _____ Série : _____
 Spécialité/option : _____ Repère de l'épreuve : _____
 Epreuve/sous épreuve : _____
 NOM : _____
 (en majuscule, suivi s'il y a lieu, du nom d'épouse)
 Prénoms : _____ N° du candidat
 Né(e) le : _____ (le numéro est celui qui figure sur la convocation ou liste d'appel)



CAP CORDONNIER REPARATEUR	Code : 50 24314	Session 2001	SUJET
EP1 : Analyse du travail et technologie et dessin	Durée : 4 heures	Coefficient : 4	Page 1/2

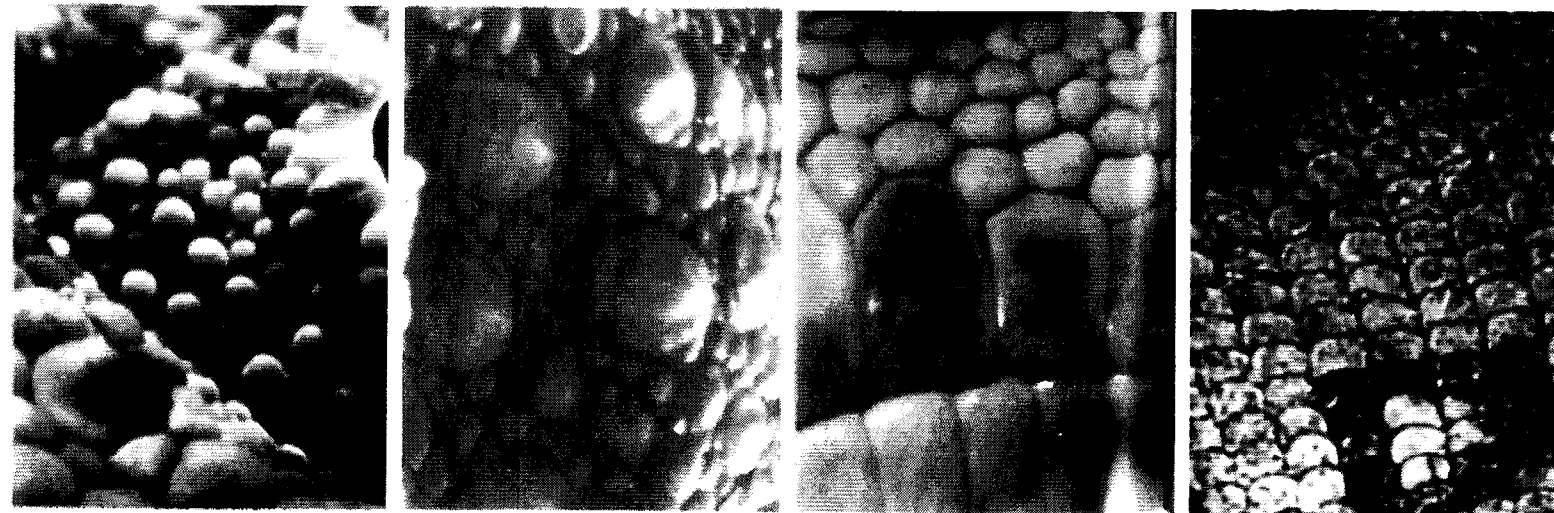
DOCUMENT A



DOCUMENT B



DOCUMENT C



NE RIEN ÉCRIRE DANS CE CADRE