

EPREUVE : E.P.2

DUREE DE L'EPREUVE : 4 heures

COEF : 6

SUJET

Compétence évaluée : **EXECUTER DES GABARITS**

ON DEMANDE :

- *de construire le patronnage d'un contrefort, bout-dur, ailette .
- *de découper les pièces, de les confectionner et de les monter sur forme .
- *de les mettre en conformité .

ON DONNE :

- *une forme homme .
- *papier et carte à patronner .
- *cuir .
- *peausserie .

CRITERES D'EVALUATION

ON EXIGE :

- *la construction de tous les éléments .
- *le respect des mesures .
- *le respect des formes .
- *la précision des lignes .
- *les indications nécessaires à la coupe .
- *la qualité de préparation des renforts .
- *la qualité de la mise sur forme .

METHODE D'EVALUATION :

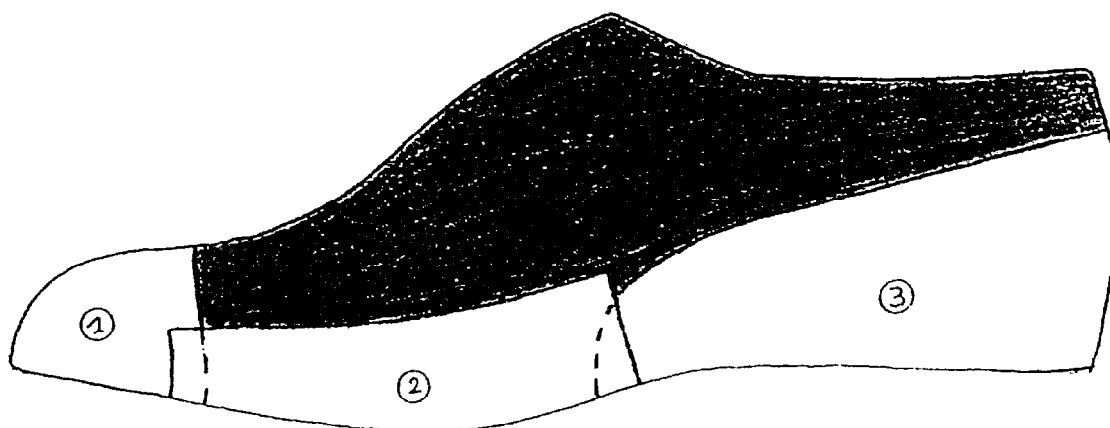
note sur 20 points

C.A.P. CORDONNIER BOTTIER	Code : 50 24313	Session 2001	SUJET
EP2 : Préparation et mise en œuvre	Durée : 4 heures	Coefficient : 6	Page 1/2

EPREUVE : E.P.2

DUREE DE L'EPREUVE : 4 heures

COEF : 6

SUJETCompétence évaluée : **EXECUTER DES GABARITS**

	FORME
1	BOUT DUR
2	AILETTE
3	CONTREFORT