

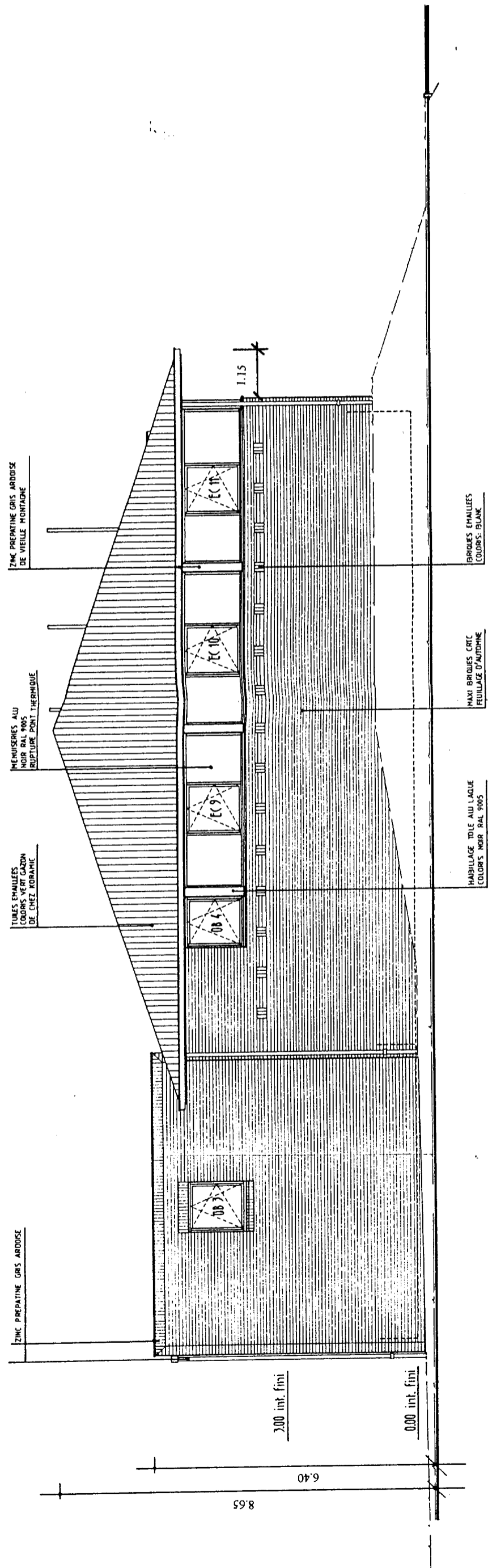
PLAN DE SITUATION

PLAN MASSE Echelle : 1 / 200

CD 146 RUE NICOLAS APPERT

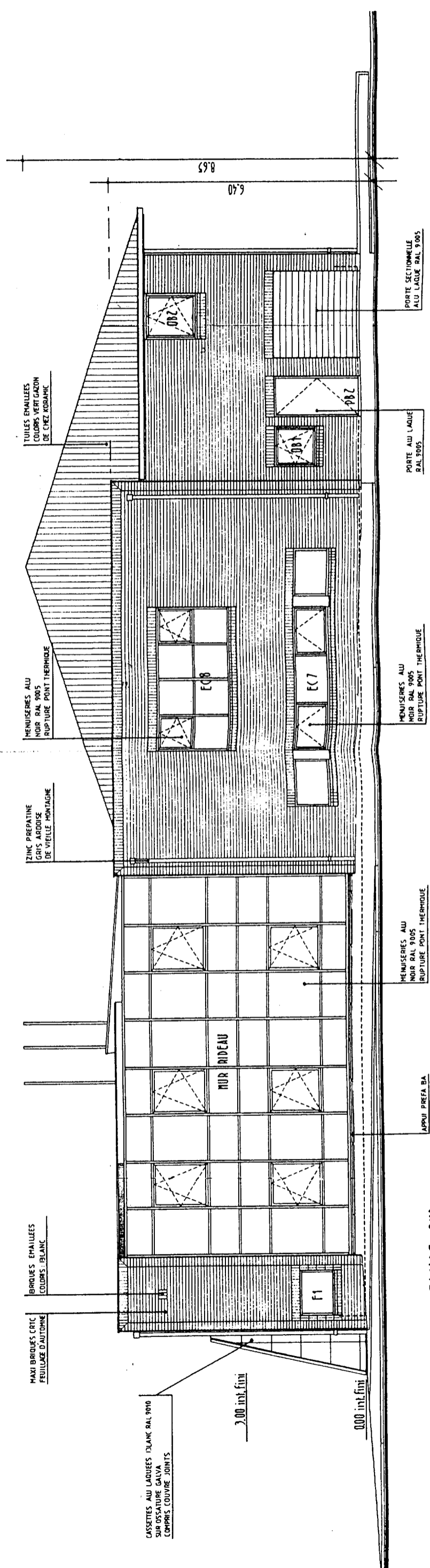
Cotes en m et cm

DP 1



Echelle : 1 / 100

FAÇADE EST

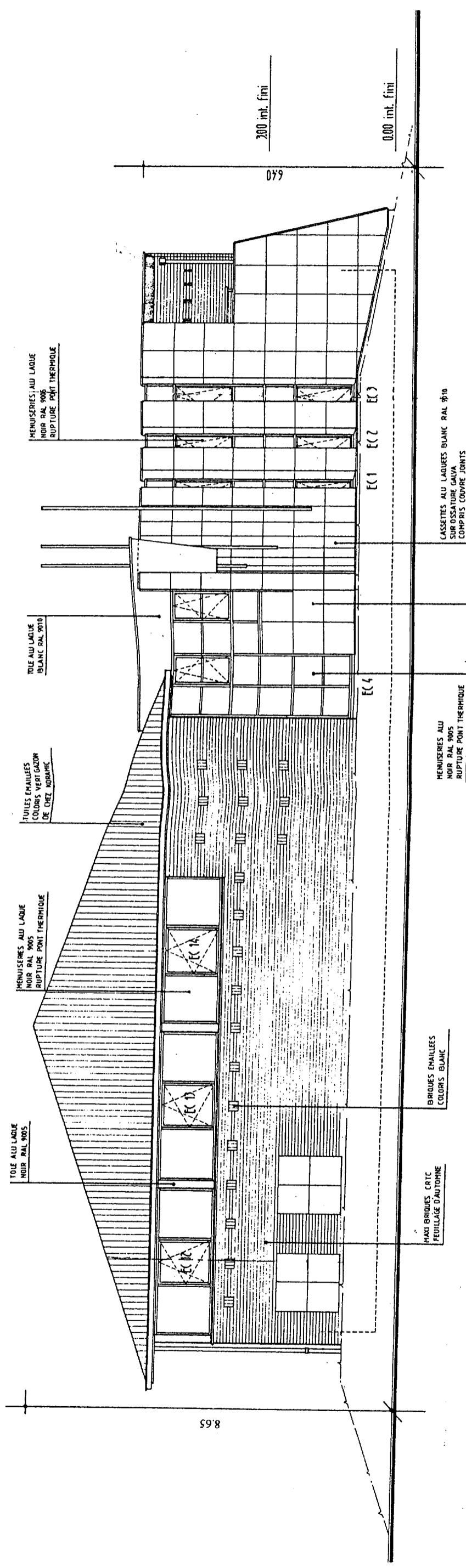


FAÇADE SUD

Cotes en m et cm

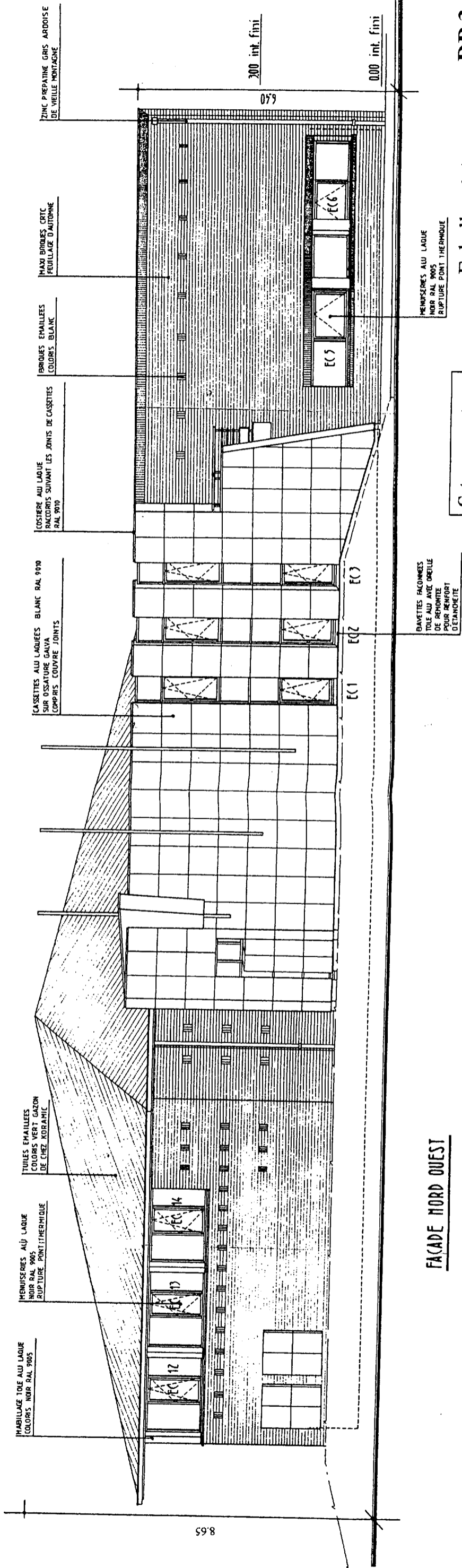
Echelle : 1 / 100

DP 2



FAÇADE NORD

Echelle : 1 / 100

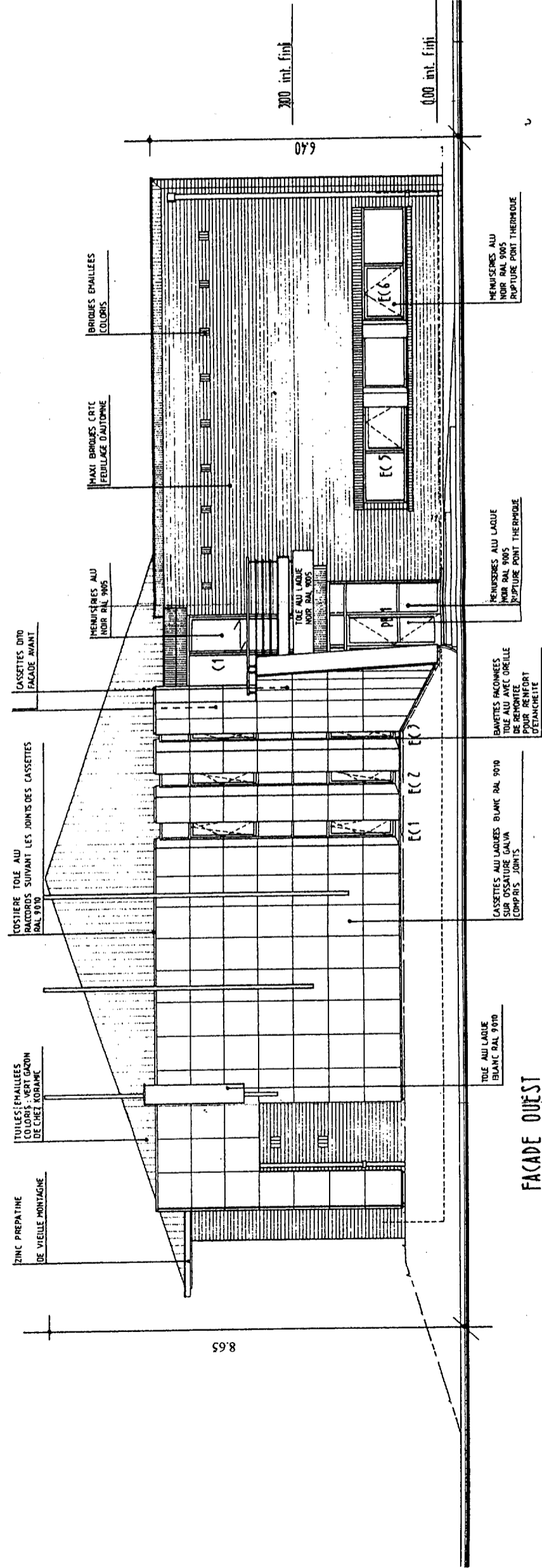


FAÇADE NORD OUEST

Cotes en m et cm

Echelle : 1 / 100

DP 3

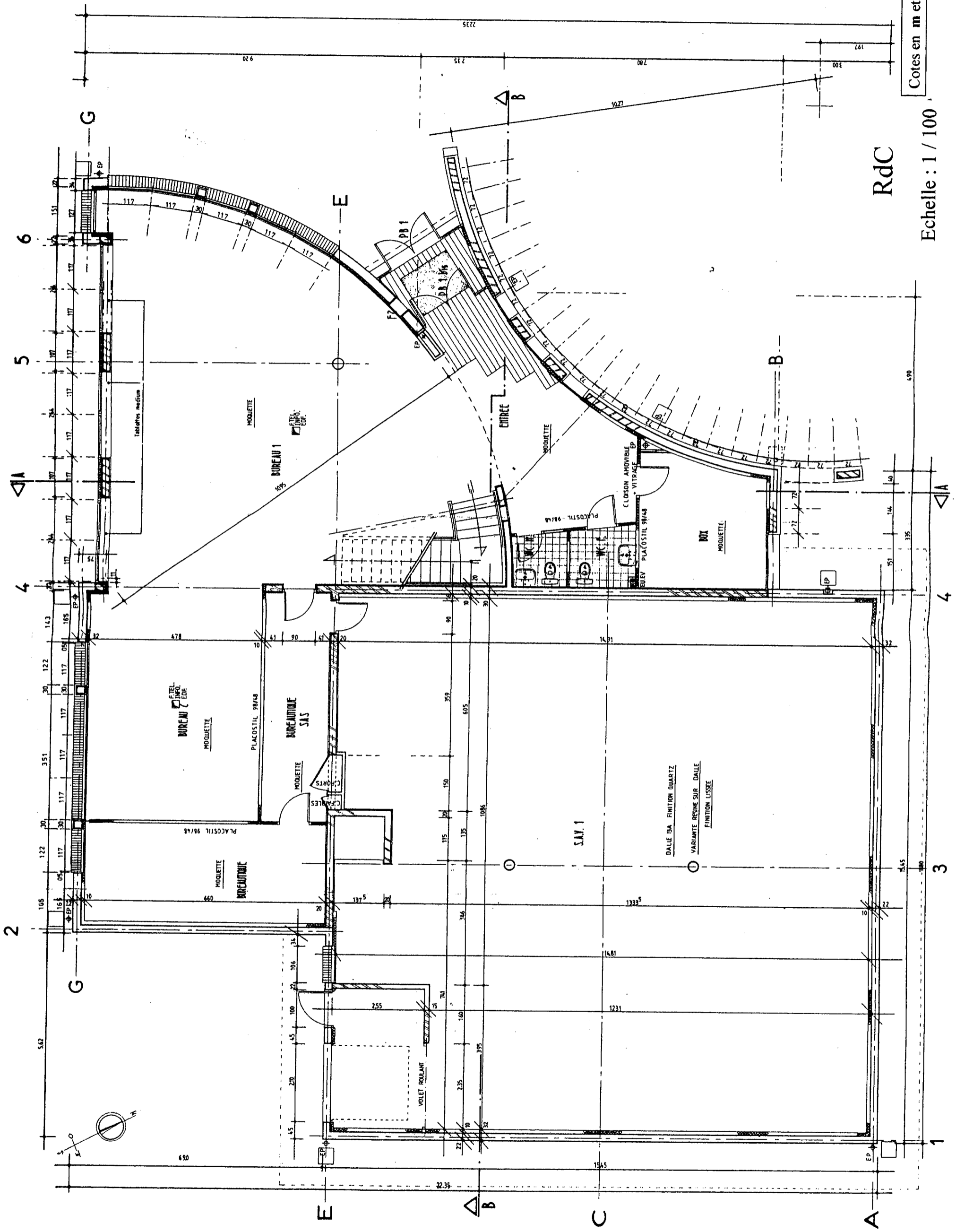


FAÇADE OUEST

Echelle : 1 / 100

DP 4

Cotes en m et cm

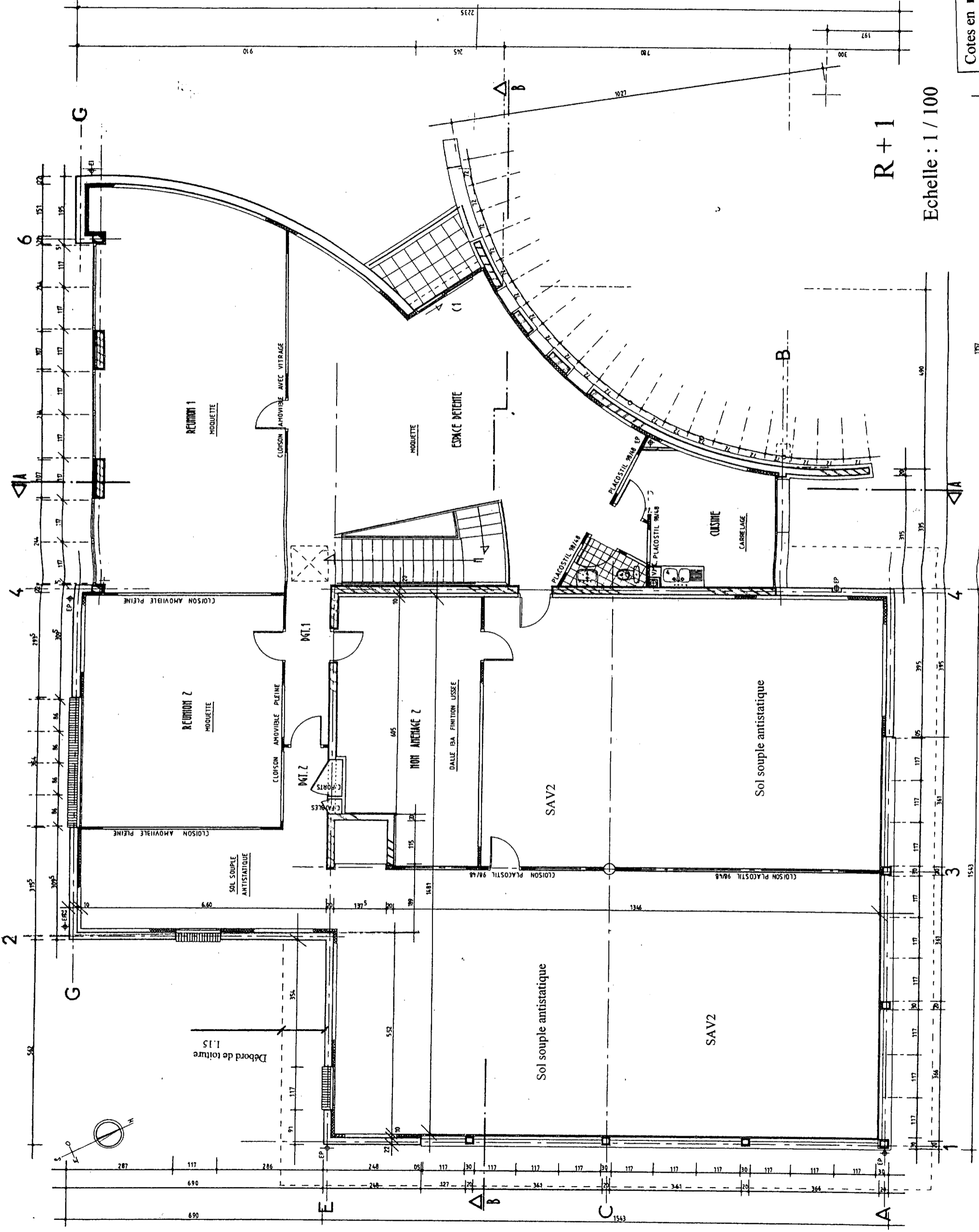


RdC

Cotes en m et cm

Echelle : 1 / 100

DP 5



R+1

Echelle : 1 / 100

Cotes en m et cm

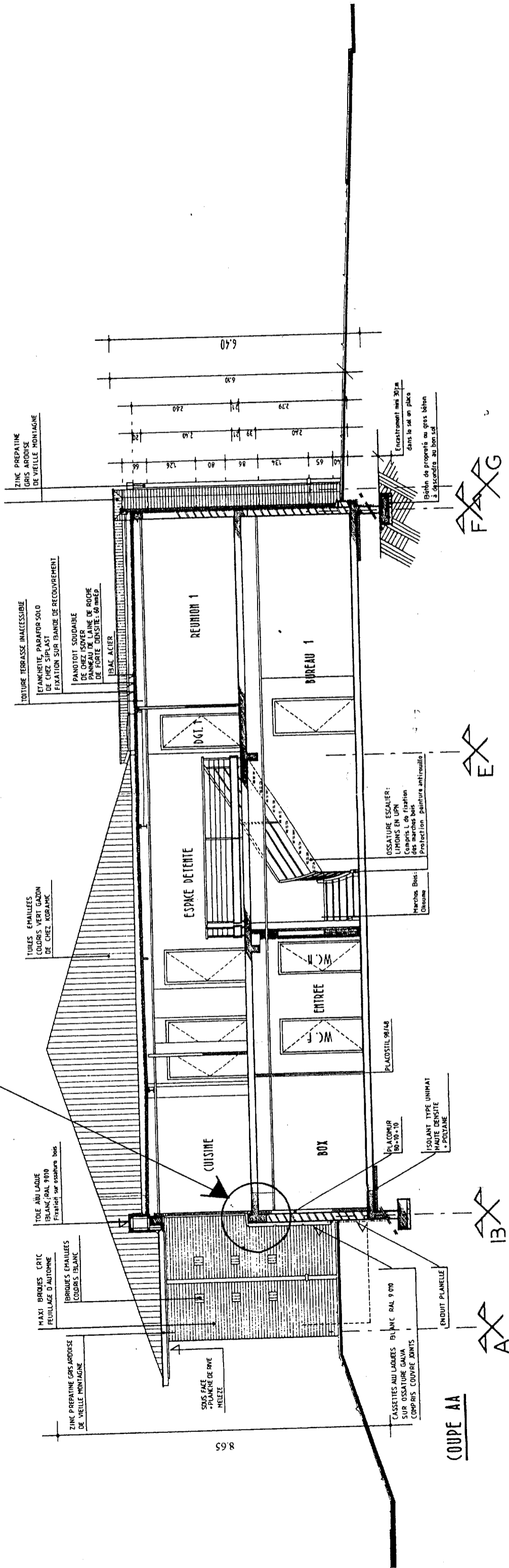
DP 6

BACCALAUREAT PROFESSIONNEL "E.O.G.T."

EPREUVE : E1A1-E2-E3B3-E3C3

DOSSIER DE BASE

DETAIL 1



8 65

COUPE AA

AA

BB

CC

EX

FAG

COUPE AA

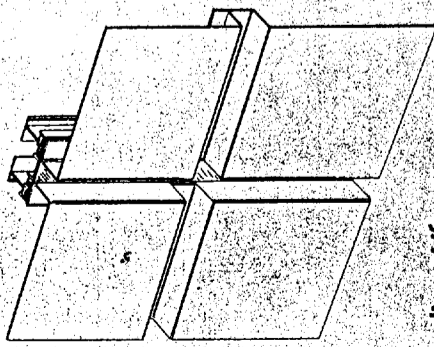
Echelle : 1 / 100

Cotes en m et cm

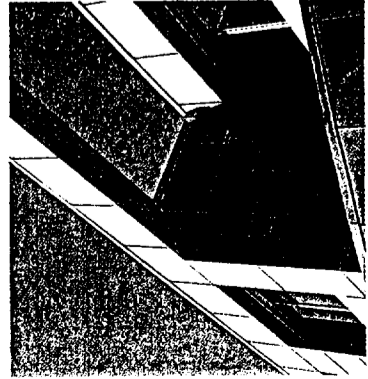
DP 7

MOSAIC

Parement de façade composé d'une tôle d'aluminium prélaquée formant cassette, posé sur ossature aluminium verticale.



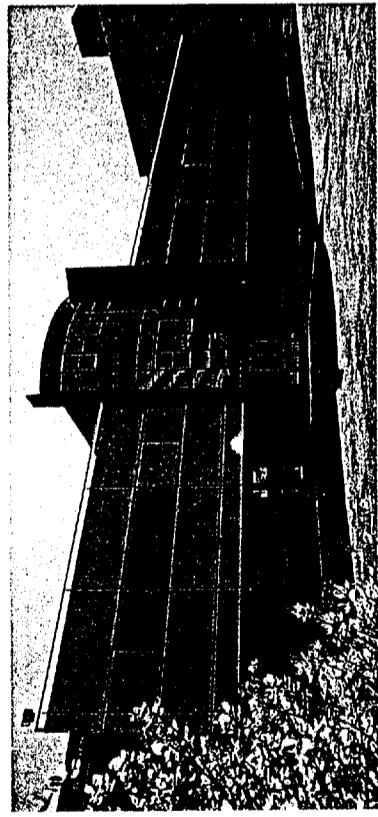
Le dispositif de fixation est non apparent. Les cassettes sont protégées par un film plastique.



Mosaic est un système de parement utilisable aussi bien sur maçonnerie que sur plateaux métalliques, avec généralement une isolation thermique par l'extérieur.

Le prélaquage est réalisé en base en PVDF ; il est également disponible en prélaqué polyester. Les cassettes d'angle sont réalisables en un seul élément.

Pour une bonne planéité et pour tenir compte des largeurs de tôle disponibles, la largeur maximale des cassettes est limitée à 1,40 m avec un demi-périmètre inférieur à 3 mètres.



DESCRIPTION DU PRODUIT

Mosaic est composé d'une tôle aluminium épaisseur 20/10^e pliée sur les 4 côtés et destinée à être mise en œuvre par accrochage à une structure support verticale constituée d'un profil aluminium extrudé (cache poteau prélaqué possible sur demande).

En version T1, le réglage horizontal est réalisé par des coulisseaux qui assurent l'interface entre le profil extrudé et les pattes d'accrochage; un joint EPDM intégré au profil évite la vibration des cassettes.

En version T2, la fixation est effectuée au moyen de pattes aluminium vissées

dans l'ossature verticale et reprenant par clipage le bas de la cassette supérieure.

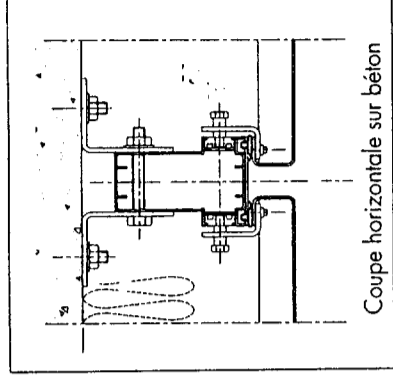
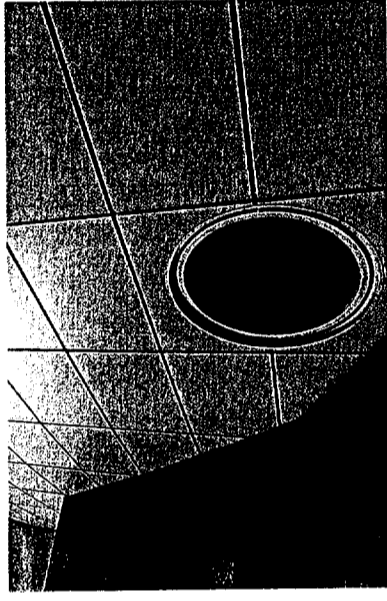
Dans les deux cas, un joint creux horizontal et vertical permet la libre dilatation des cassettes.

Mosaic est également disponible en tôle d'aluminium brute ou postlaquée par poudrage polyester avec possibilité d'angles soudés (jusqu'à 30/10^e d'épaisseur), en tôle pré-anodisée (épaisseur minimum d'anodisation 15 microns), largeur jusqu'à 2 mètres,

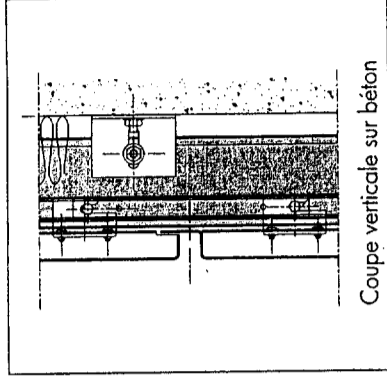
en tôle d'acier inoxydable, largeur jusqu'à 1,40 mètre.

Mosaic

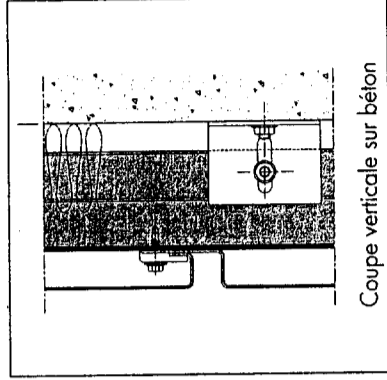
Centre Culturel d'Erment - Architecte : M. Tillequin (Paris)



Coupe horizontale sur béton

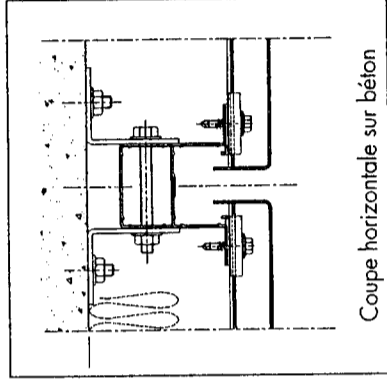


Coupe verticale sur béton

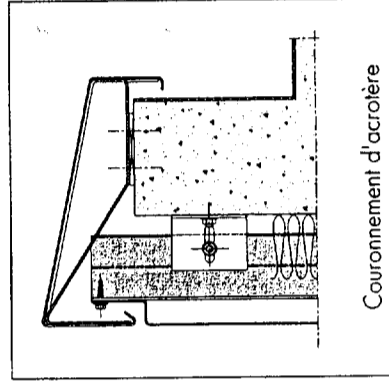


Système T2

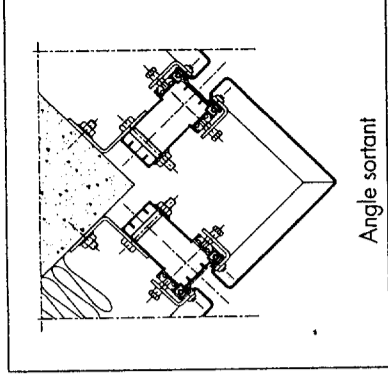
Coupe horizontale sur béton



Coupe horizontale sur béton



Couronnement d'acrotère



Angle sortant

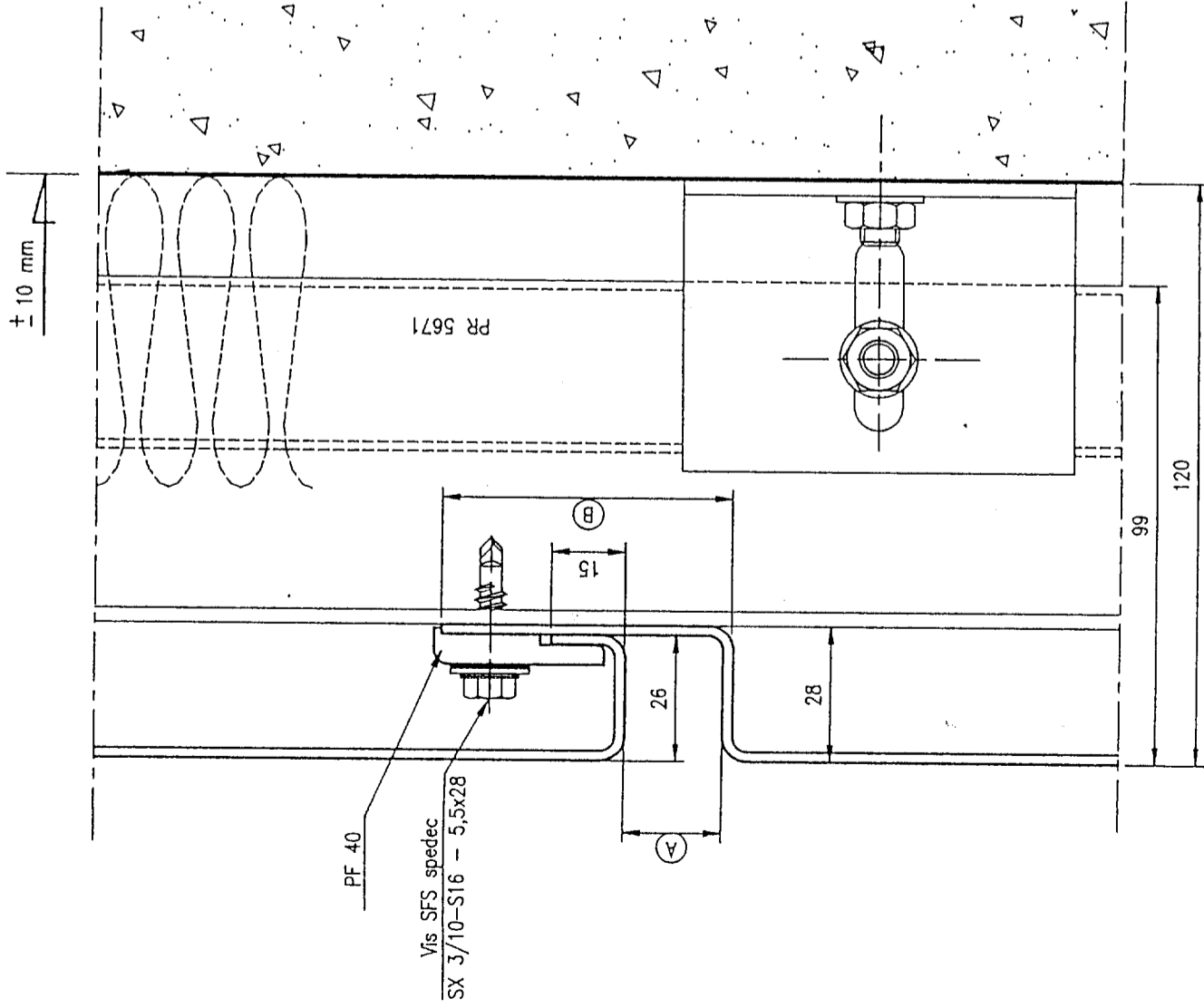
CARACTERISTIQUES TECHNIQUES

- Traitement de surface : prélaqué PVDF 22 microns en base (3,5 microns en teinte métallisée)
- Réaction au feu : MO
- Poids : environ 6 kg ou m²
- Fixations : non apparentes et résistantes à la corrosion
- Nuancier : gamme étendue de couleurs métallisées ou non (nuancier RAL)

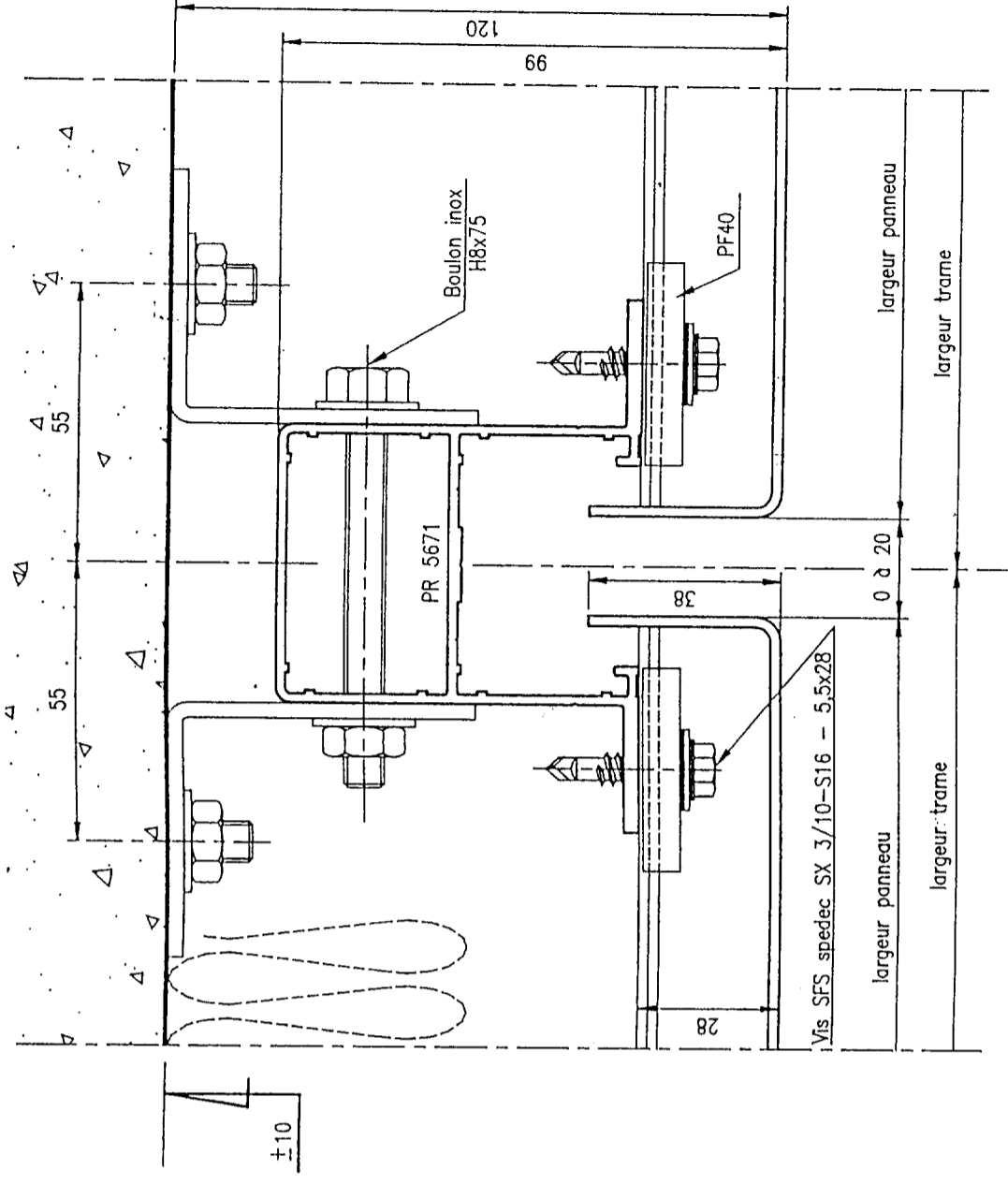
Cotes en m et cm

DP 8

Cote "A"	13 mm	15 mm	20 mm
Cote "B"	52 mm	54 mm	59 mm



Edition Janvier 1994	Mosaic T2	Coupe verticale joint horizontal sur béton
Fichier DXF: JHBT2	Fiches Techniques EUROFACADE	Page: 20

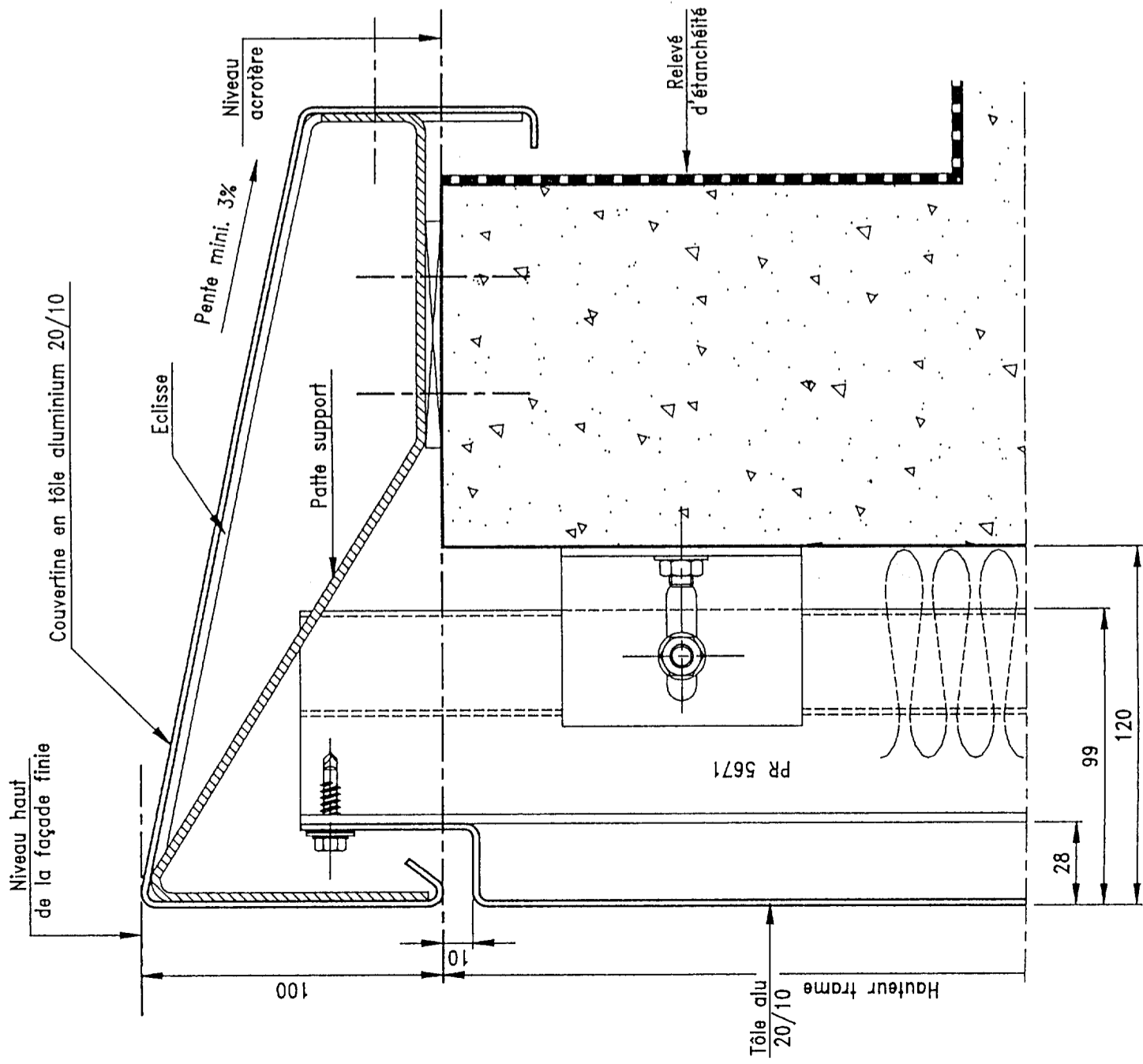
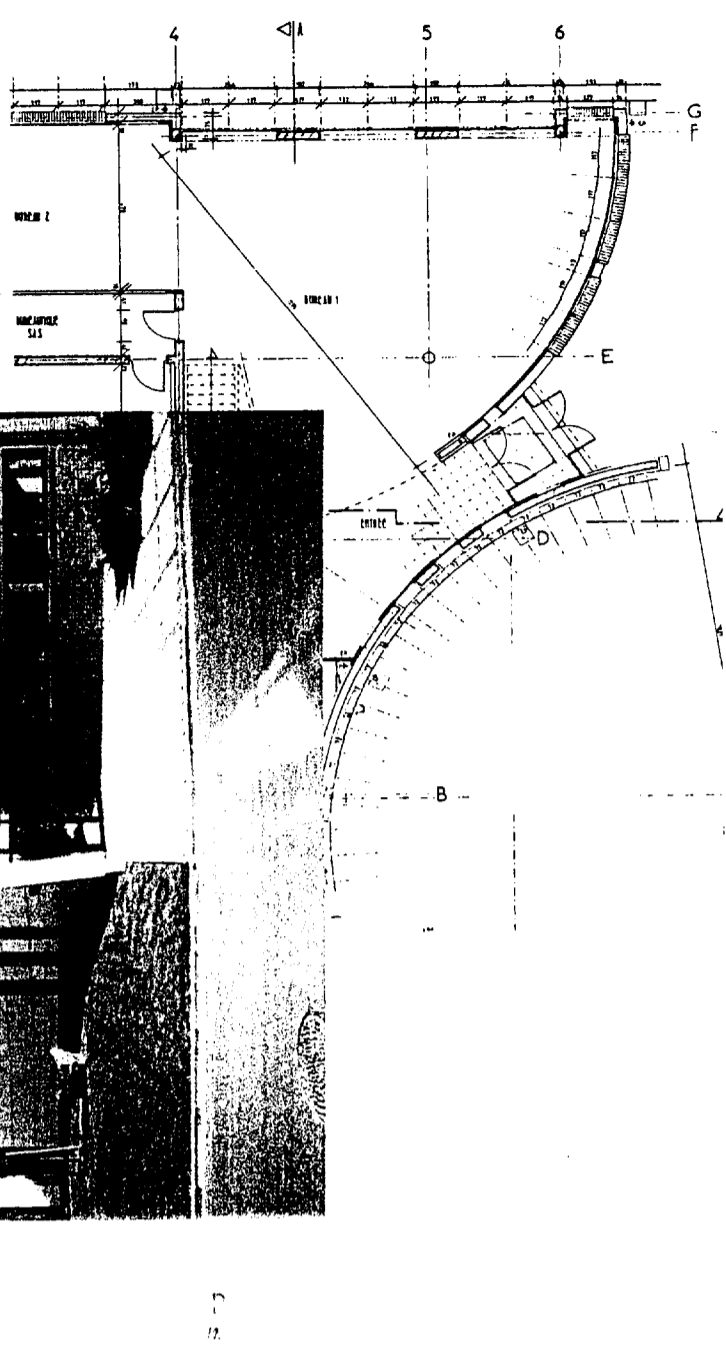
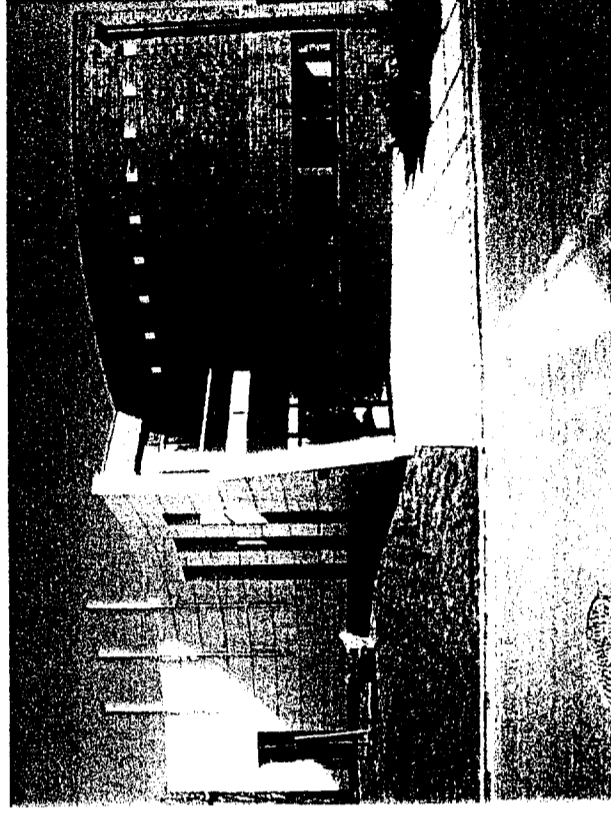
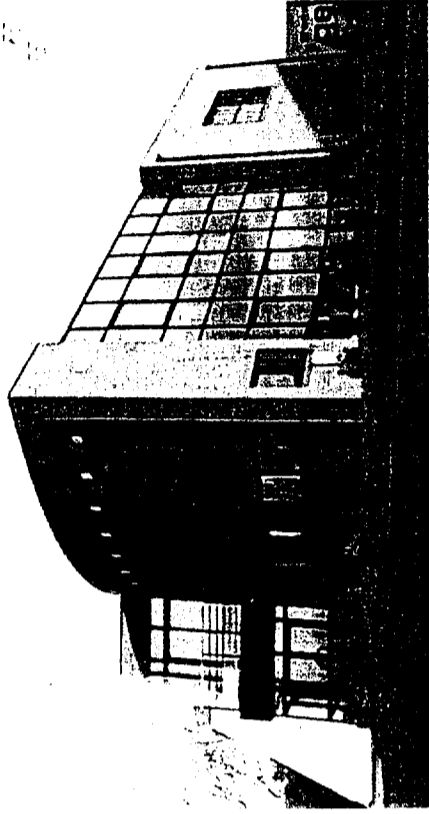
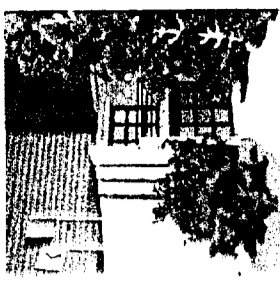
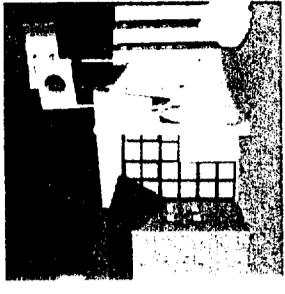
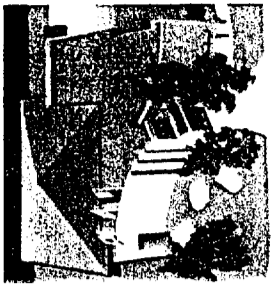


Edition Janvier 1994	Mosaic T2	Coupe horizontale joint vertical sur béton
Fichier DXF: JVBT2	Fiches Techniques EUROFACADE	Page: 19

Cotes en m et cm

DP 9

VUE D'ENSEMBLE DU BATIMENT



Mosaic T2

Coupe verticale
Haut de façade sur béton
(exemple 1)

Cotes en m et cm

DP 10