

BACCALAUREAT PROFESSIONNEL

Artisanat et Métier d'art _ Option Art de la pierre

Epreuve E1 Scientifique et Technique

Sous-épreuve A1: Etude d'un ouvrage et d'un système de fabrication

Durée: 4 heures

Coefficient: 2,5

Ce dossier comporte 9 pages (1/7 à 7/7) + 2 supports réponses (1/2 et 2/2)

EPREUVE

ON VOUS DONNE:

- La vue de face 2/7
- Les profils 3/7 à 7/7
- Support réponse 1/2
- Support réponse 2/2

ON VOUS DEMANDE:

Sur Canson _ Format A2 vertical _ Au crayon _ A l'échelle 1/10

- On vous donne la vue de face à l'échelle 1/10
- Représenter la coupe verticale dans l'axe de la 2^{ème} fenêtre.
La coupe sera située à gauche de la vue de face et cotée.
Joints 7mm.
Répondre sur le support réponse (1/2)
- Représenter la perspective à main levée du sommier droit de la 1^{ère} fenêtre dans son sens de pose.
Répondre sur le support réponse (2/2)
Le croquis doit permettre la réalisation de l'élément avec toutes les indications nécessaires (cotes d'encombrement, nus, lits, parements, joints).

ON EXIGE

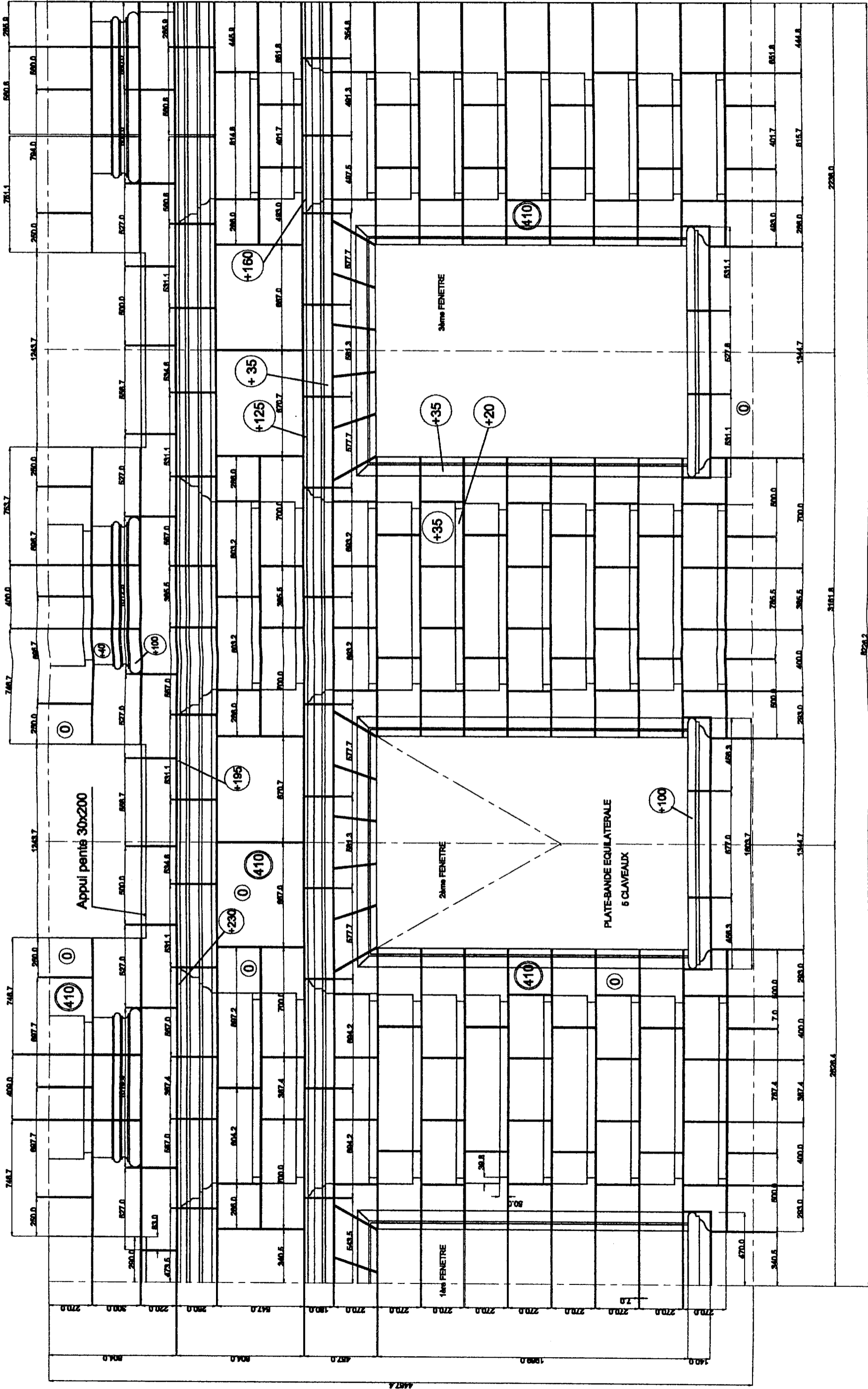
BAREME DE CORRECTION

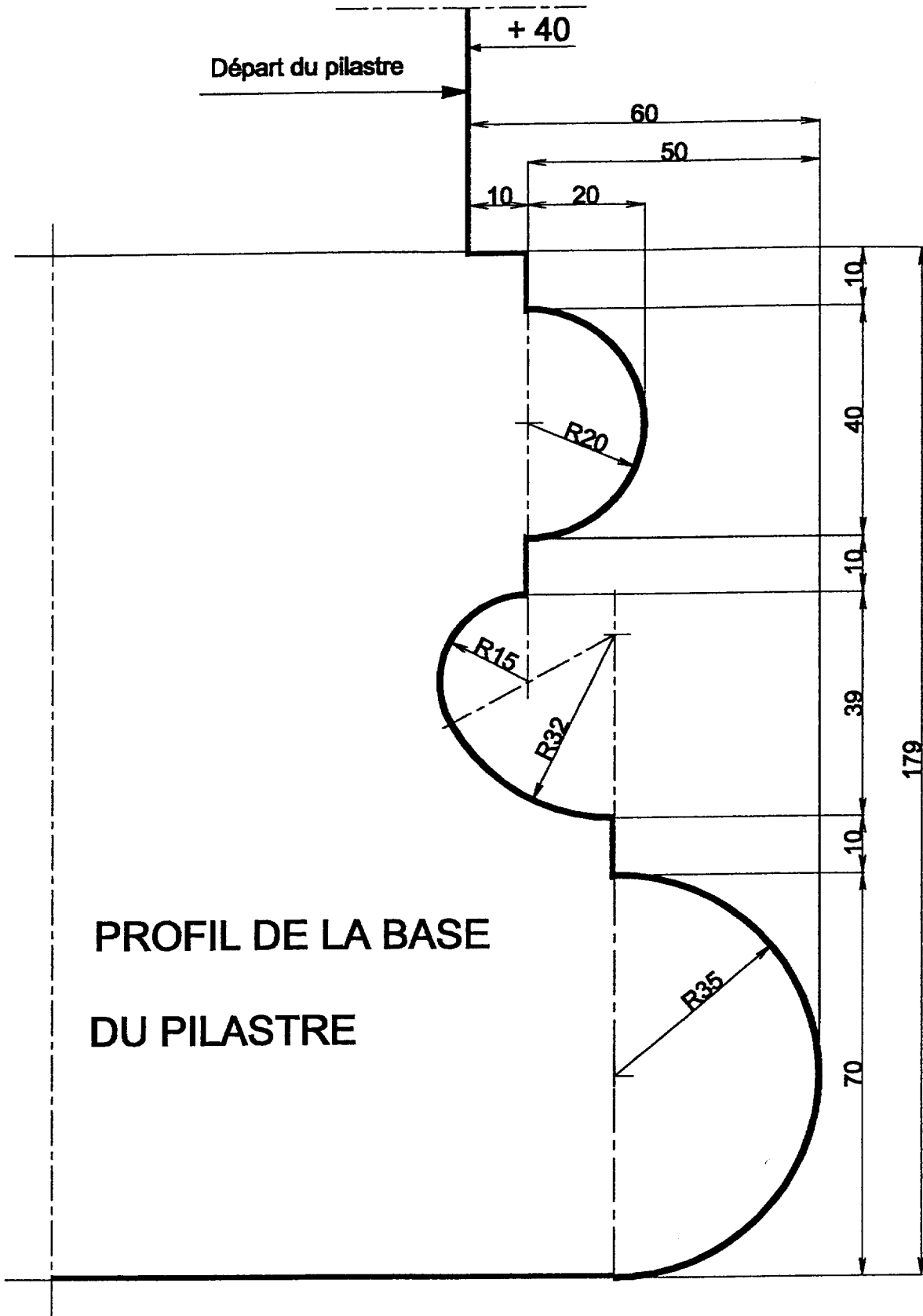
Coupe

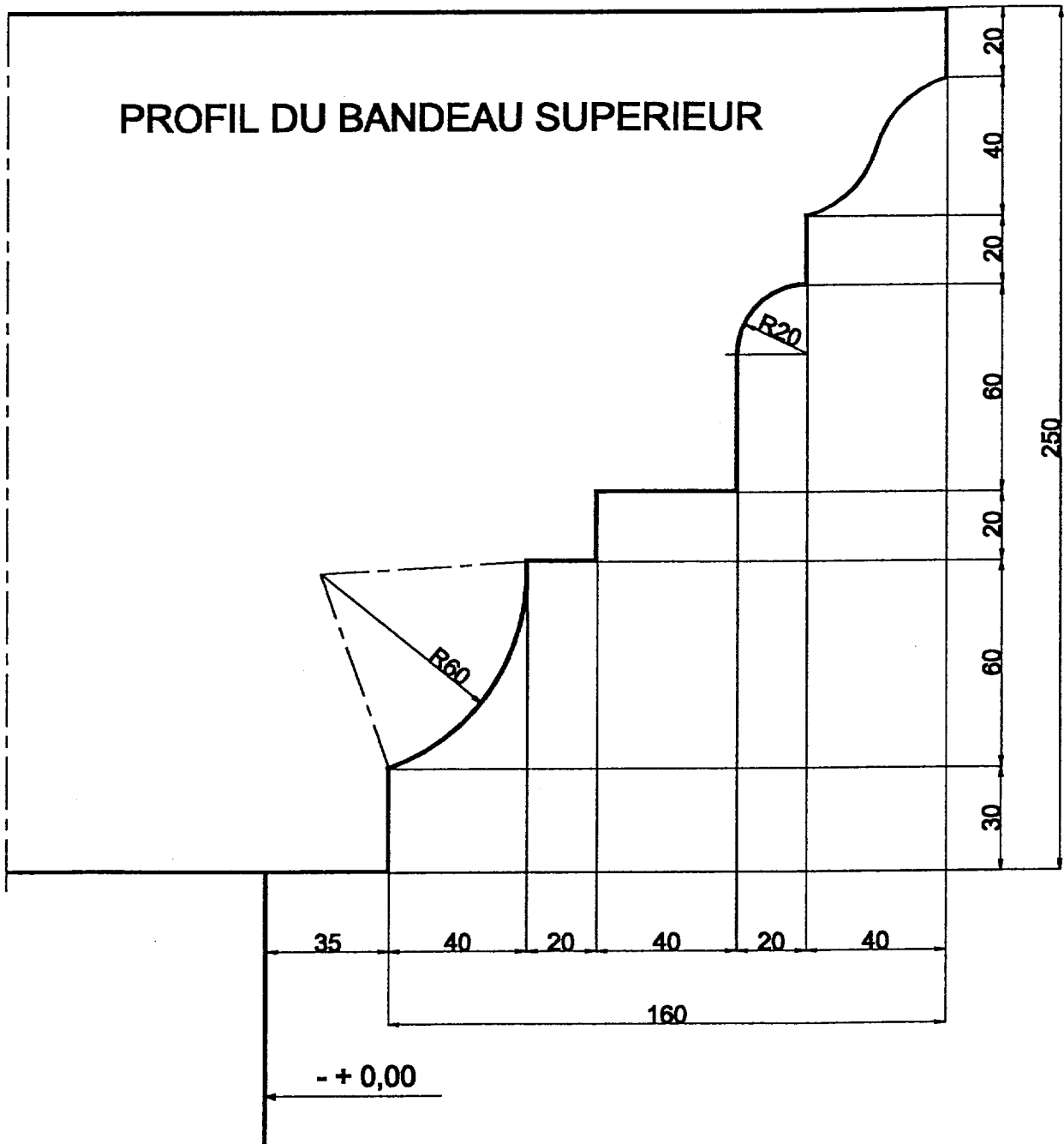
- exactitude 7 points
- cotation précise 7 points

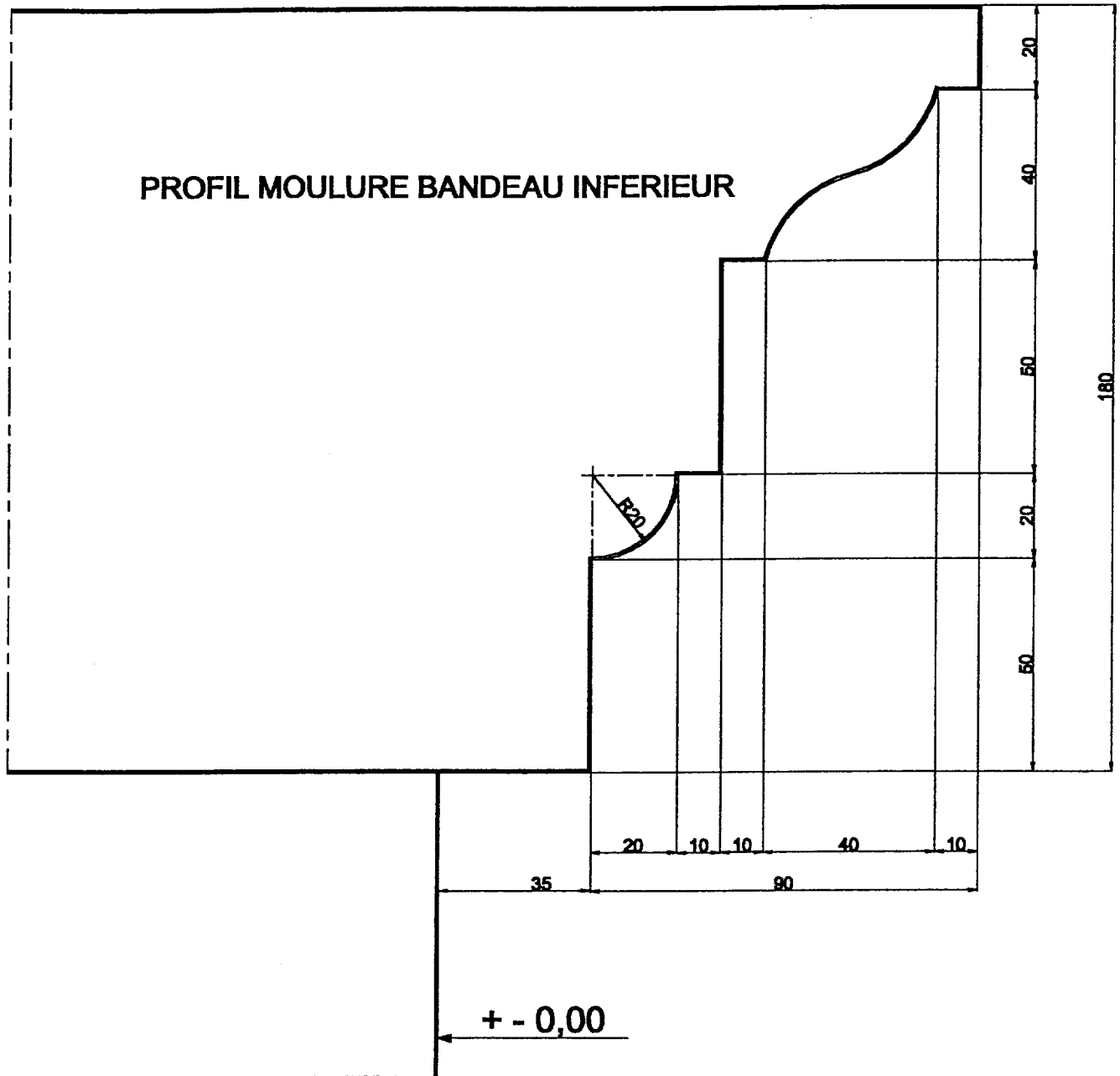
Perspective

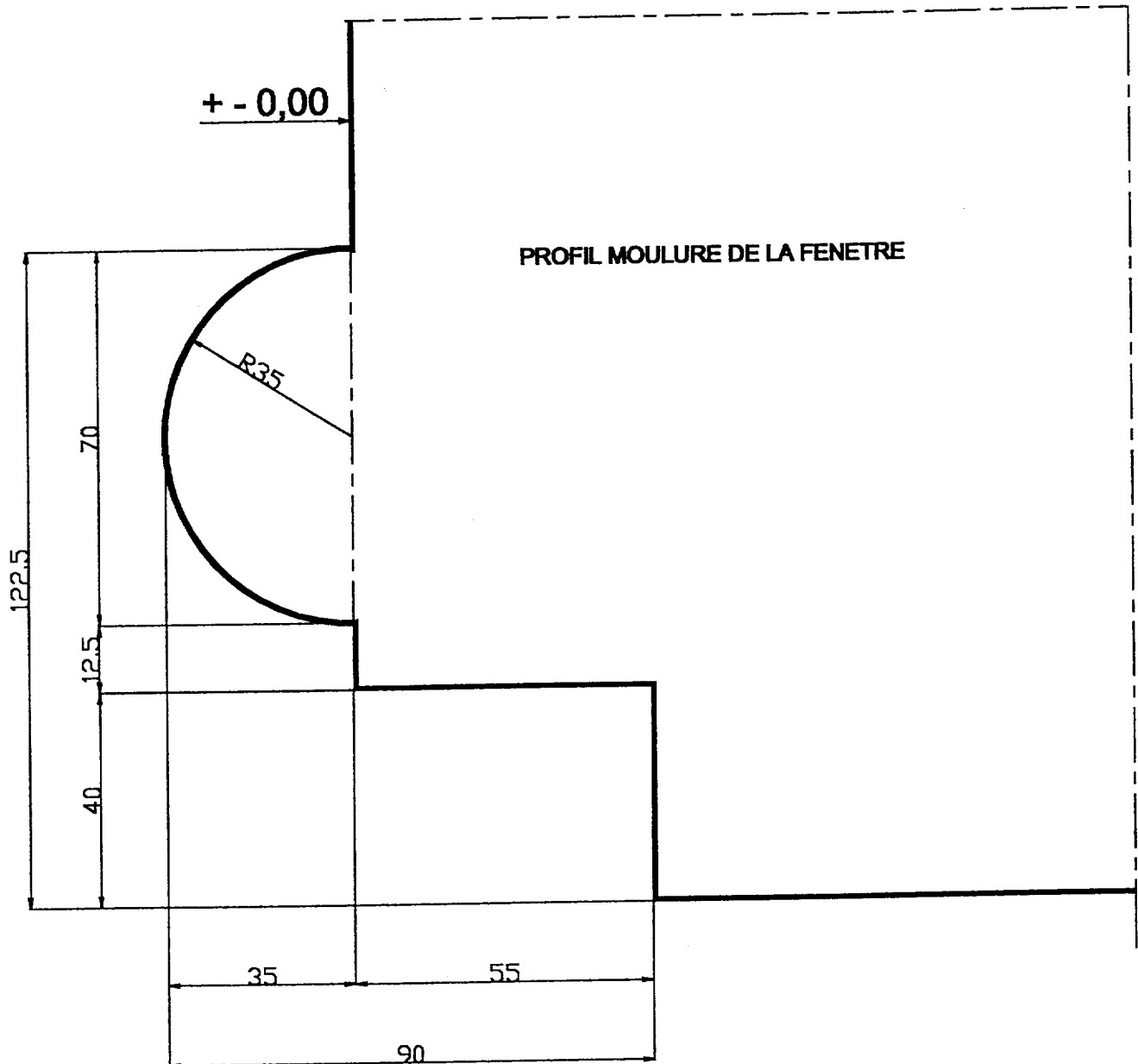
- lisibilité, cotes, indications 6 points

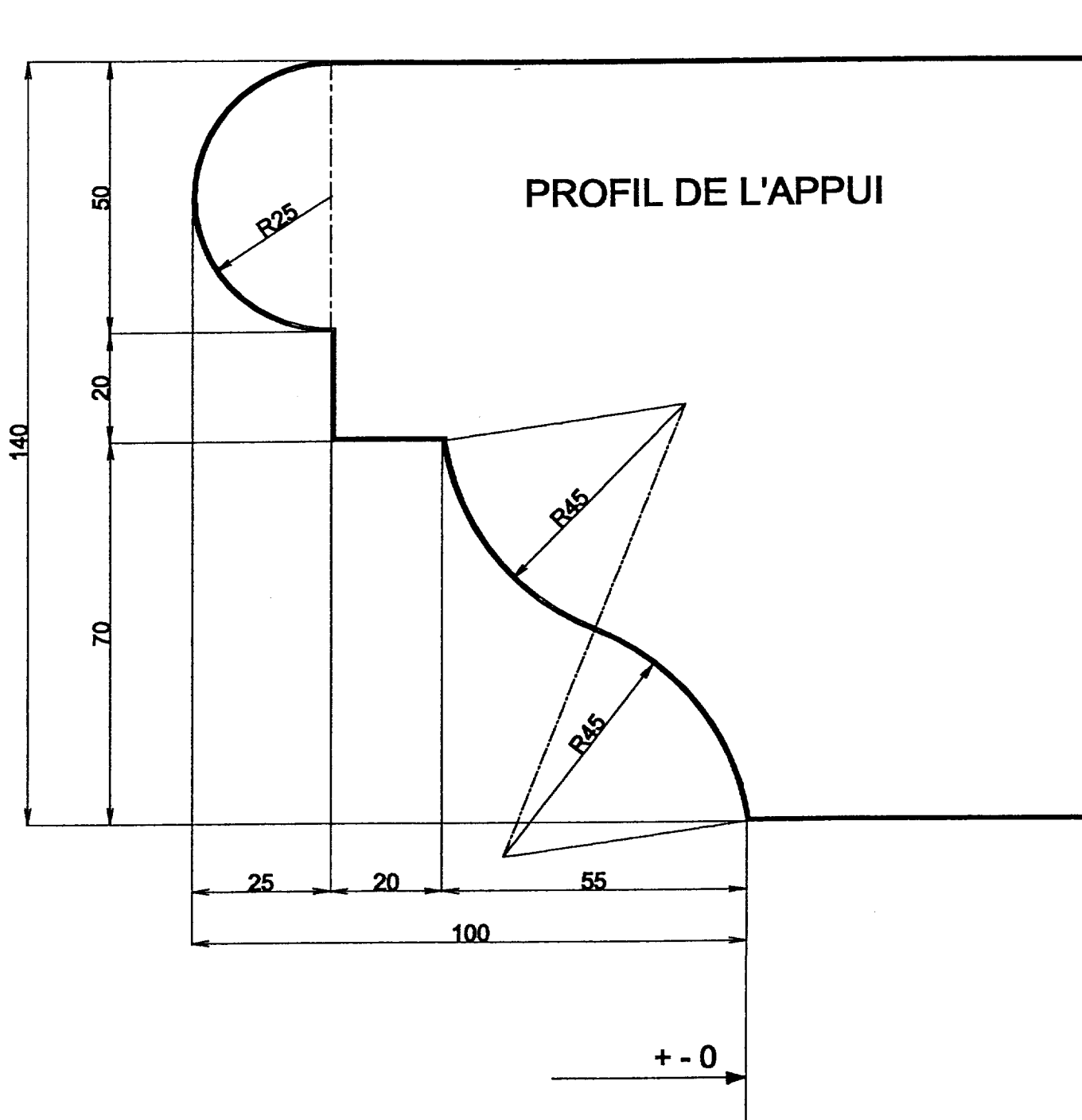


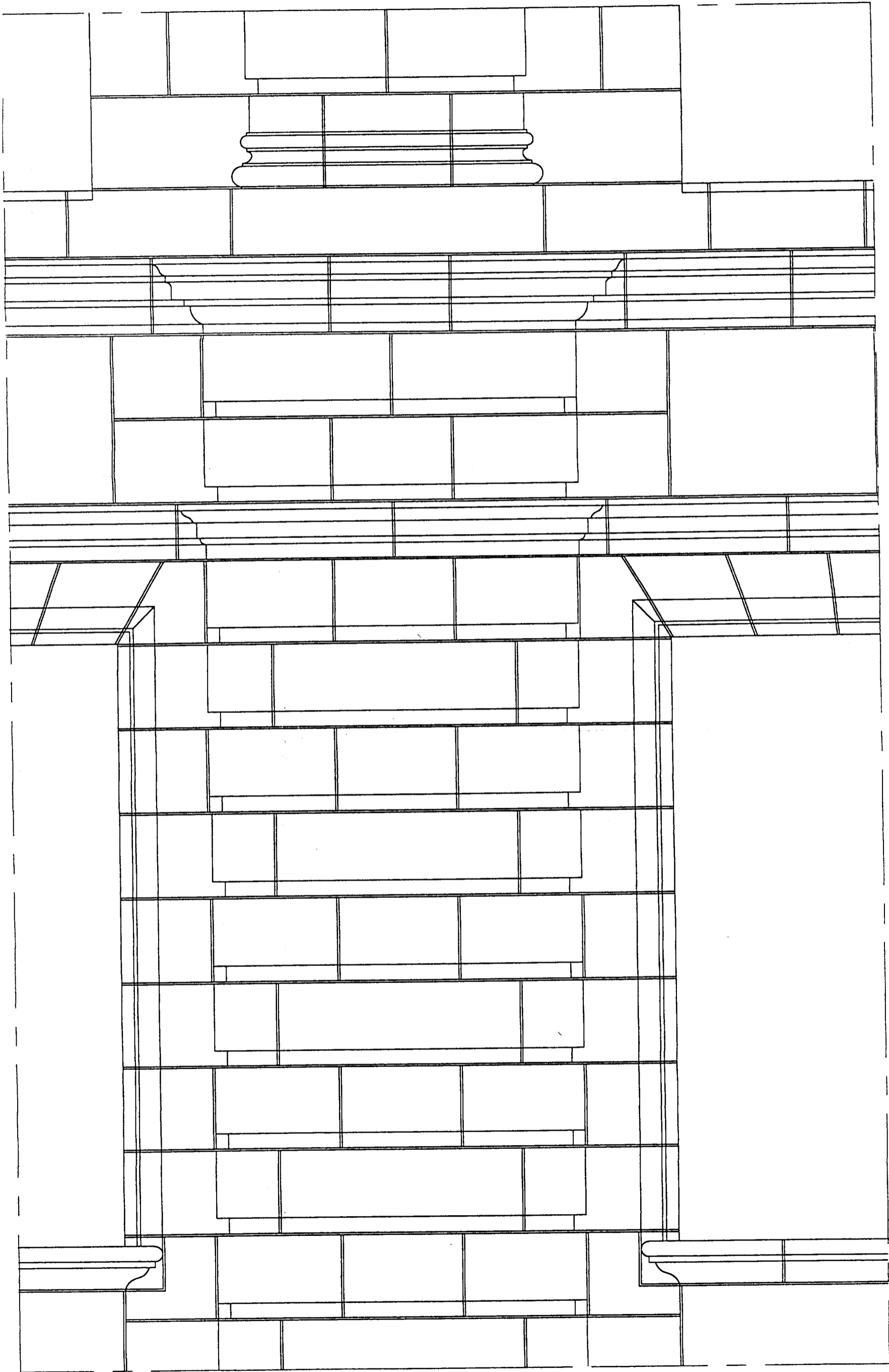












Epreuve E1_A1

Support réponse 2/2