

BACCALAURÉAT PROFESSIONNEL, ARTISANAT ET MÉTIERS D'ART  
OPTION : ARTS DE LA PIERRE

Épreuve E2 B2 -

art et technique : analyse formelle et architecturale  
session 200 2.

durée : 2 heures, coefficient : 1,5

## SUJET

### On donne :

page 1/3 : énoncé du sujet

page 2/3 : planche illustrations 1

page 3/3 : planche illustrations 2

une copie double d'examen pour réponses ( à rendre par le candidat )  
feuille(s) de dessin format A3 ( à rendre par le candidat ).

### L'ARCHITECTURE : 1925/1985

Le début du XX ème siècle connut de grands bouleversements dans la création : peinture, sculpture, arts appliqués, architecture... Dans une Europe en plein développement industriel, des courants ou des groupes d'artistes vont se constituer pour tenter de créer des avant-gardes afin de définir une nouvelle «esthétique universelle» pour le XX ème siècle. Ces nouvelles tentatives vont s'imposer pour la plupart durant près d'un demi-siècle.

Une réaction envers le modernisme triomphant va naître autour des années 1970.

### On demande :

#### I/ Connaissances.

Nommez un (ou plusieurs) courant artistique ou école avant-gardiste (dans le domaine de la peinture en particulier) des années 1930.

- Quels grands changements ces courants ont-ils apportés dans la représentation ?

- Outre les préoccupations esthétiques, que voulaient développer les artistes de cette période (économiquement, sociologiquement, politiquement) ?

Vous pouvez compléter vos réponses et vos argumentations par des croquis.

(10 à 15 lignes. Répondre sur la copie double.)

#### II/ Vocabulaire.

Parmi ces courants ou ces appellations, lesquels se situent dans la période 1925/1985 :

les primitifs - le modernisme - le romantisme - le gothique - le cubisme - le post-modernisme - le futurisme - le bauhaus - l'impressionnisme - De Stijl - le constructivisme - le fauvisme - l'art nouveau - l'art déco - le néo-plasticisme - l'abstraction géométrique - le baroque.

(Répondre sur la copie double.)

### III/ Analyse.

Observez les planches d'illustrations 1 et 2.

A l'aide de croquis et de dessins annotés (ensemble ou détails), comparez les différentes productions proposées - n'utilisez pas toutes les images; faites un choix - en mettant en évidence :

- leurs caractéristiques plastiques (lignes, formes, couleurs, organisation...),
- leurs références historiques et esthétiques.

En conclusion, regroupez ces architectures en deux «familles» et donnez leur un nom.

L'argumentation de votre analyse utilisera un vocabulaire adapté, tant d'un point de vue artistique que technique pour les éléments architecturaux.

Techniques possibles : crayon de papier, feutre noir, encre noire, crayons de couleurs (aquarellables ou non).

*Le travail est à réaliser sur une ou plusieurs feuilles de dessin format A3.*

*L'organisation du travail (mise en page et présentation de l'analyse) est de votre ressort.*

Critères d'évaluation :

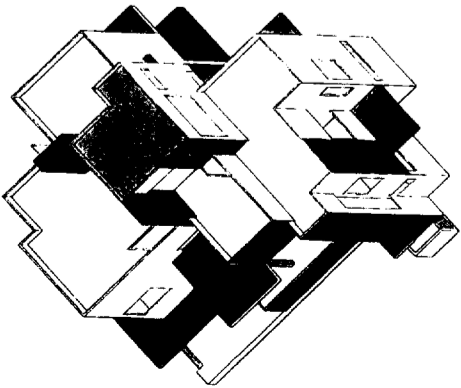
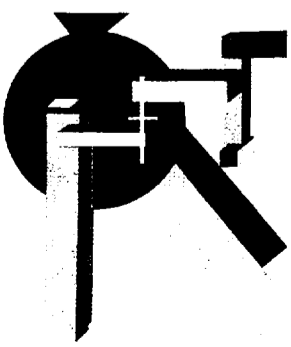
I/ justesse et pertinence des réponses.

II/ justesse de la réponse.

III/ pertinence de l'analyse : choix des éléments analysés, justesse et qualité de l'argumentation, qualité de la lisibilité et de l'organisation du travail, qualité graphique.

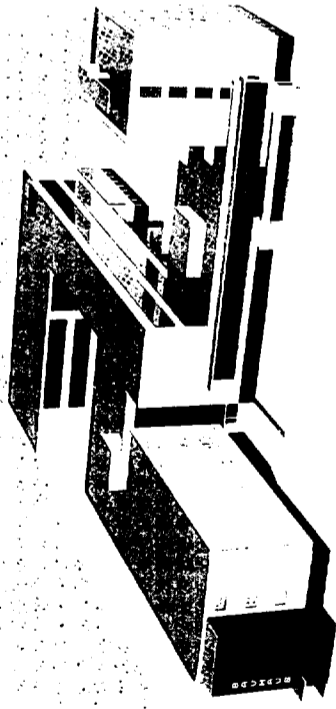
# Planche 1 illustrations 1

Lissitzky, Proun I D - 1919  
huile sur toile ▼ Ill.a

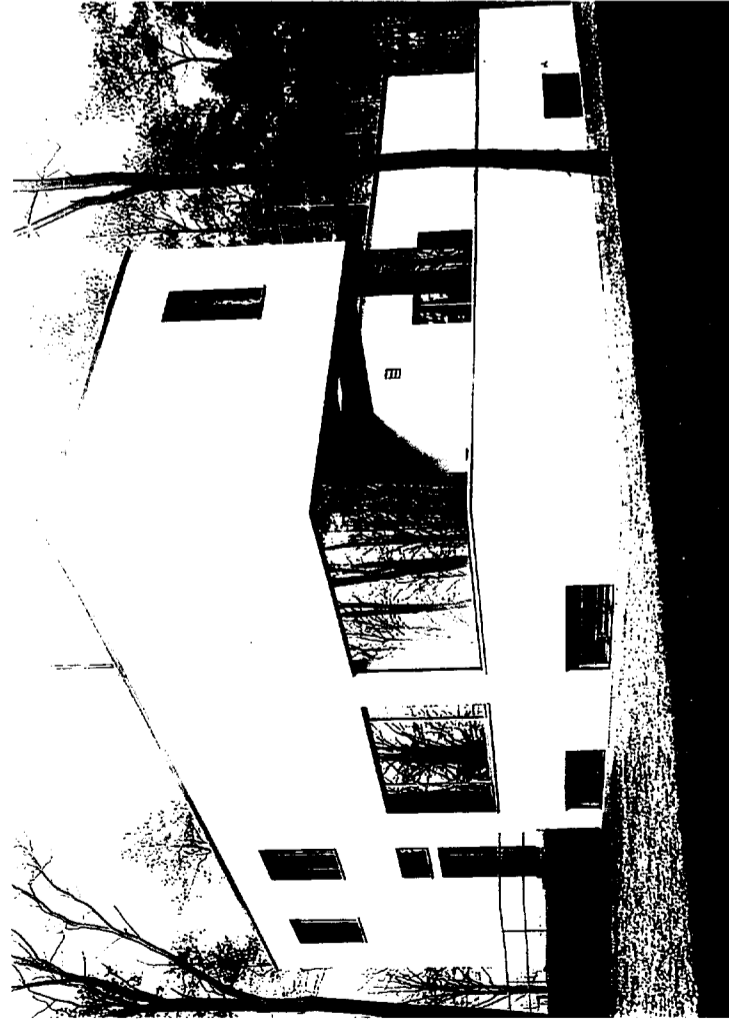


▼ Ill.c

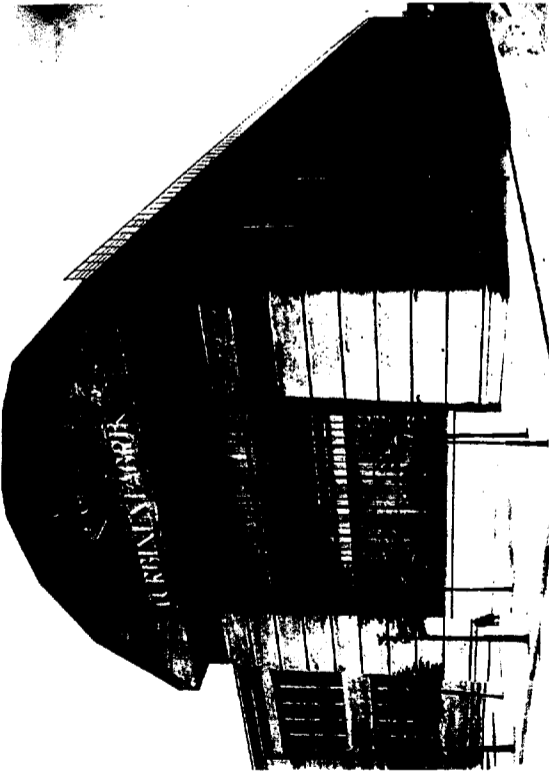
Théo van Doesburg et Cornelis van Eesteren,  
projet d'architecture - 1923



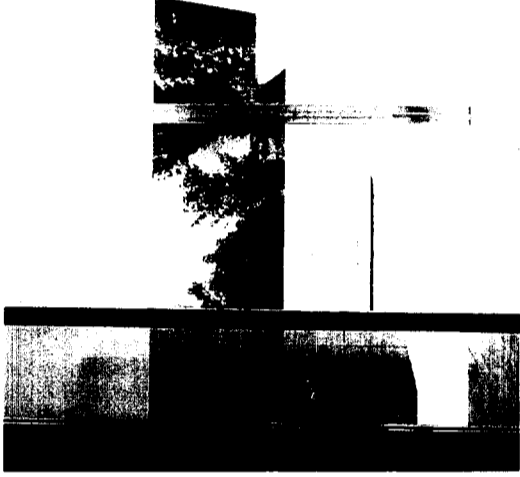
Ill.d ▲ Walter Gropius, maquette du Bauhaus à Dessau - 1926



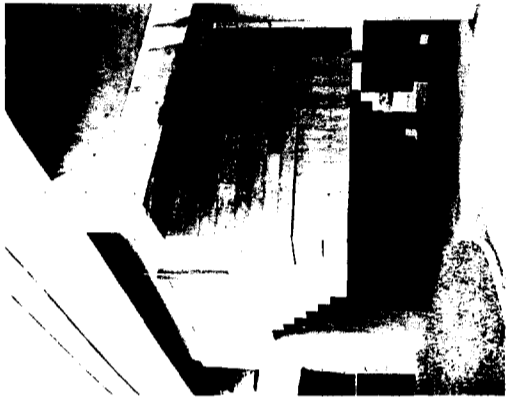
Ill.e ▲ Walter Gropius, Maison de maître Gropius - 1925/26



Ill.b ▲ Peter Behrens, l'usine AEG à Berlin - début XXème siècle



Ill.f ▲ Mies van der Rohe,  
Le pavillon de Barcelone -  
1929  
Ill.g ▲



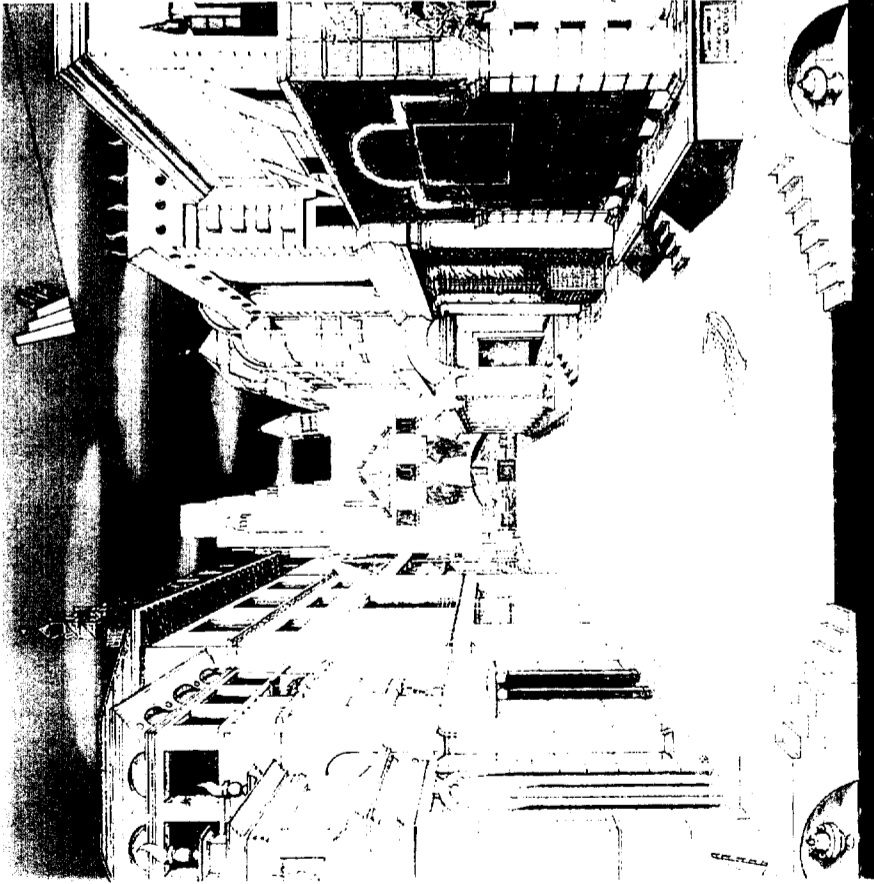
Le Corbusier, Pavillon du Brésil (détail)  
Cité universitaire à Paris - 1957/59  
▼ Ill.h

Ill.i ▼ Le Corbusier, Villa Savoye à Poissy (angle nord)  
1929/31

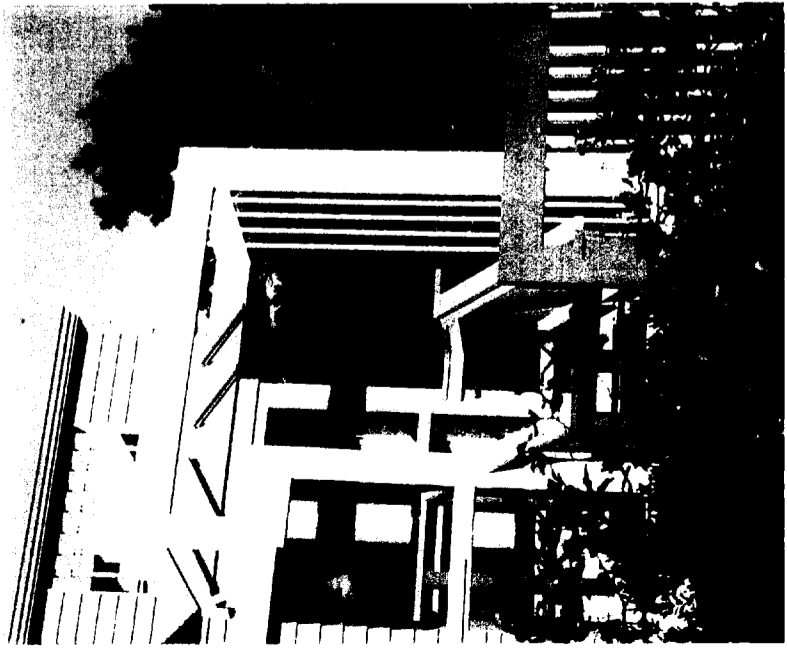


# Planche 2 illustrations

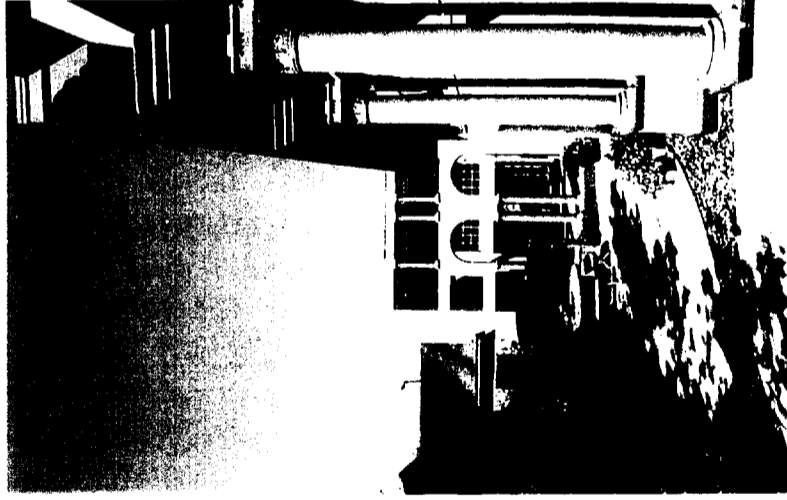
Gerd Neumann,  
étude pour un chapiteau  
imaginaire  
1980 ▼ Ill.j



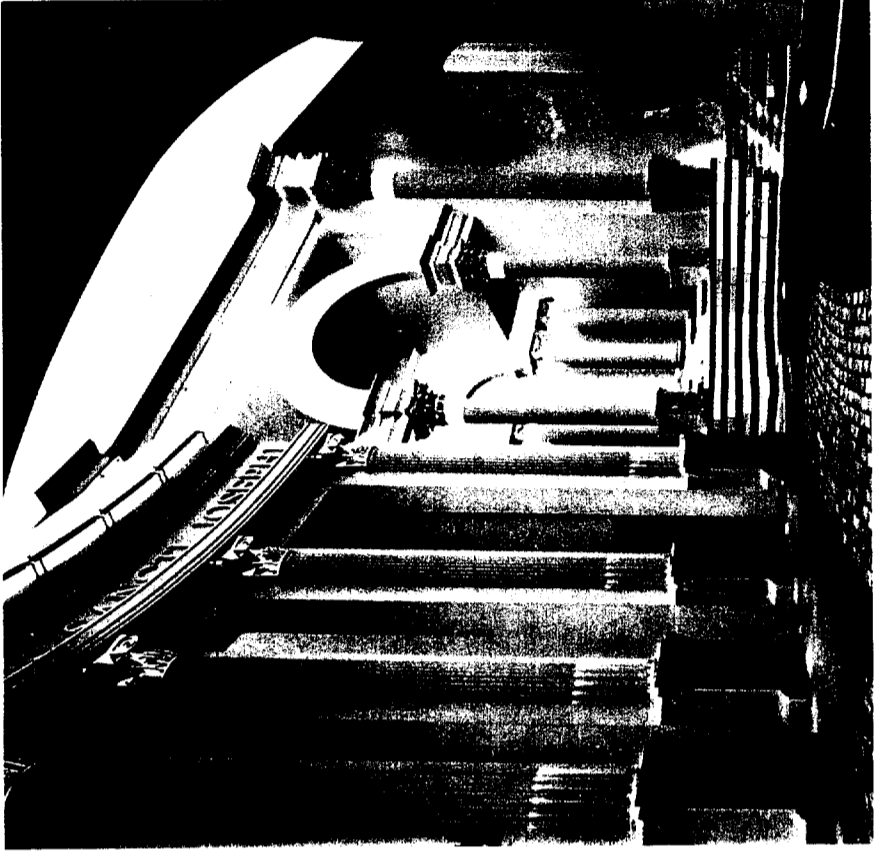
Ill.k ▲ Dennis Crompton, Under the Shadow of Serlio,  
"Architectural Design" - 1982



Charles Jencks, Garagia Rotunda, ▲ Ill.l  
Cape Cod (Mass. USA) - 1976/77

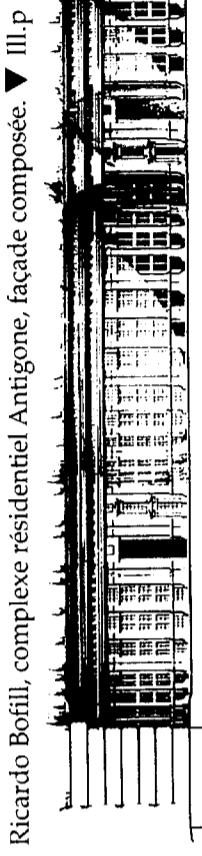
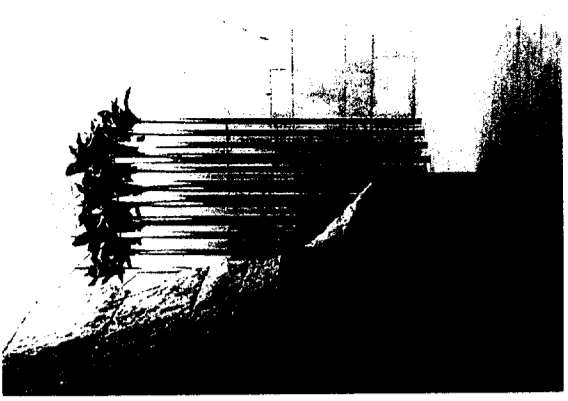


Thomas Gordon Smith, Villa Laurentine,  
Ill.m ▲ Livermore (Californie) - 1979

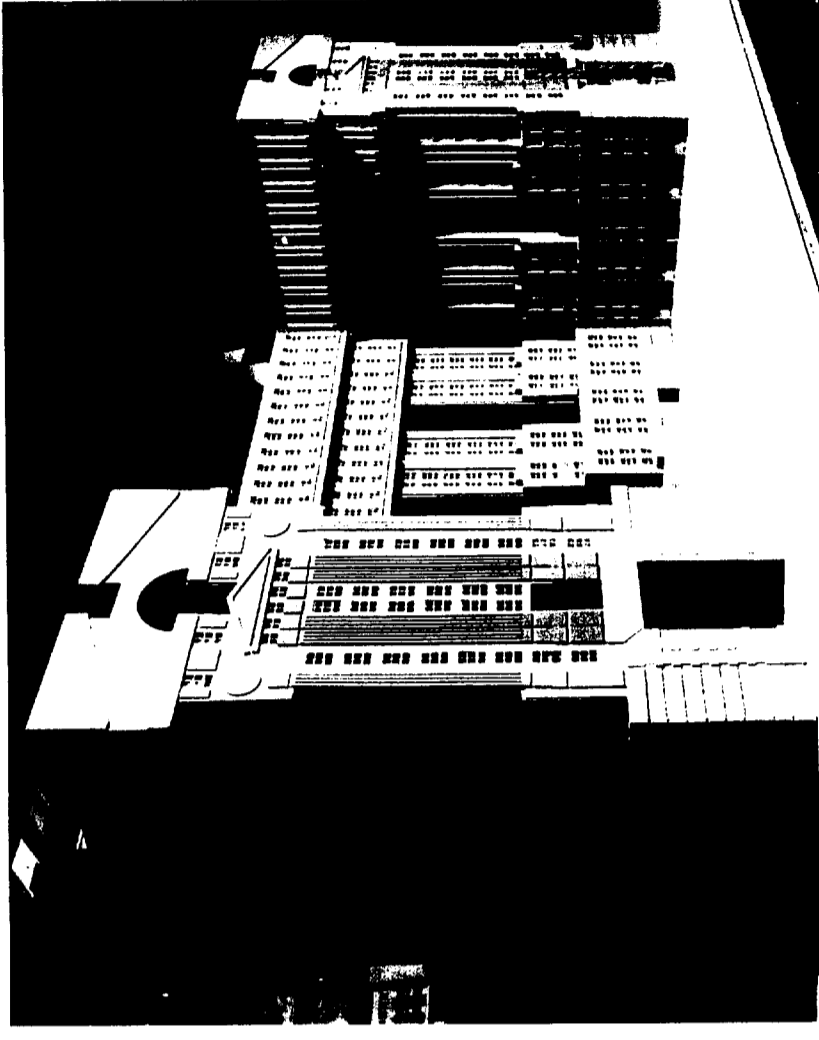


Charles Moore,  
détail de la Piazza d'Italia,  
La Nouvelle-Orléans - 1975/78  
▼ Ill.n

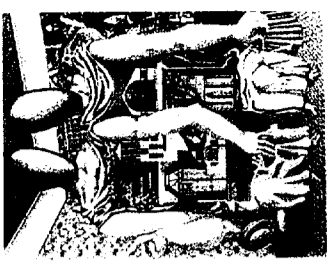
Hans Hollein, colonnes-palmiers  
dans une agence de voyage  
Ill.o ▼ à Vienne - 1978



Ricardo Bofill, complexe résidentiel Antigone, façade composée. ▼ Ill.p



▼ Ill.r  
Ricardo Bofill,  
Le Palacio de Abraxas  
à Marne-la-Vallée,  
1979/82



Ill.q ▲  
Fabio Reinhardt  
et Bruno Reichlin,  
Autoportrait  
architectural  
pour l'exposition  
"La présence de  
l'histoire" - 1980