

SESSION : 2002

DUREE : 2 heures

COEFFICIENT : 1

E2 - EPREUVE TECHNOLOGIQUE

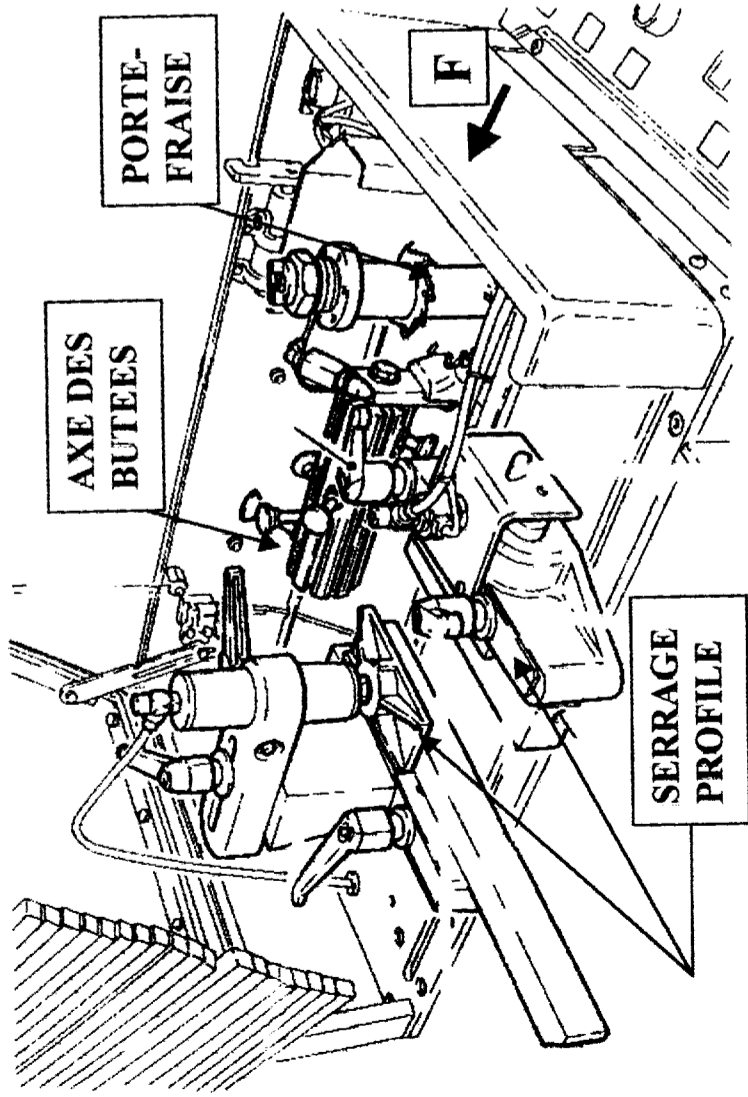
Préparation et suivi d'une fabrication et d'un chantier

**B2 – Organisation des travaux
(U 22)**

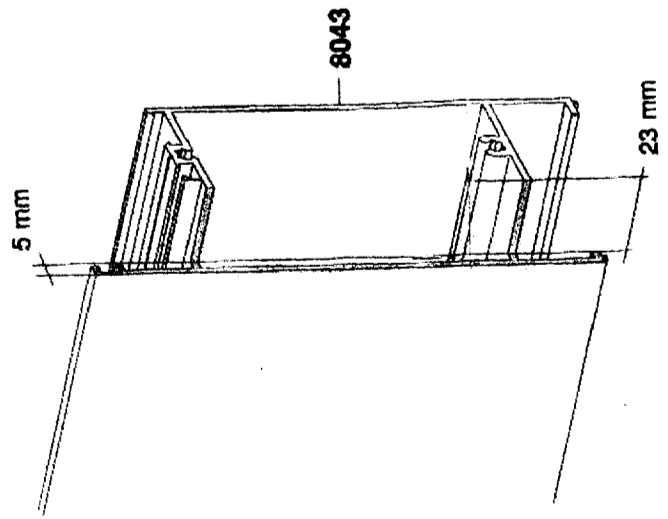
DOCUMENTS TECHNIQUES COMPLEMENTAIRES

CE DOSSIER EST COMPOSE DE 5 FEUILLES DE : DTC 1/5 à 5/5

ABOUTEUSE

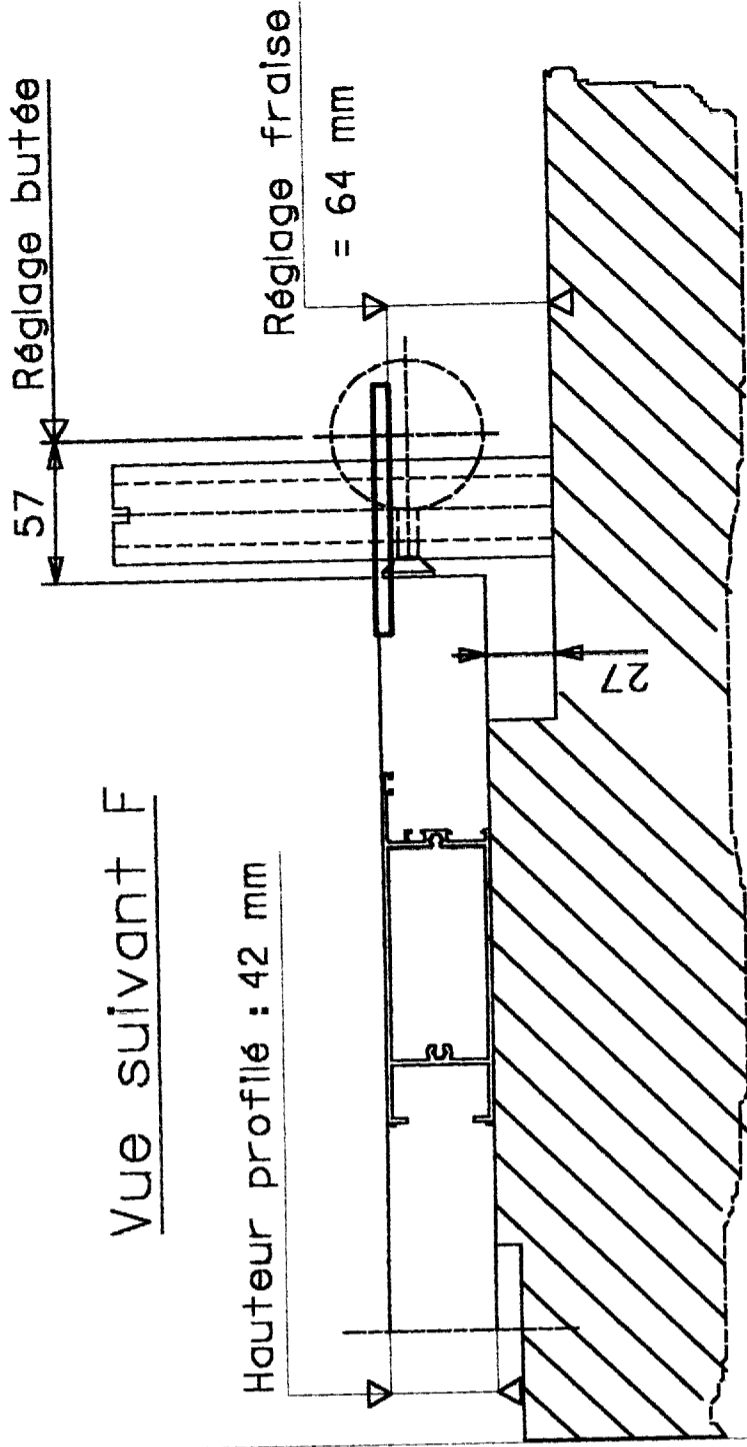


Le porte-fraises et l'axe des butées se déplacent simultanément sur le même support

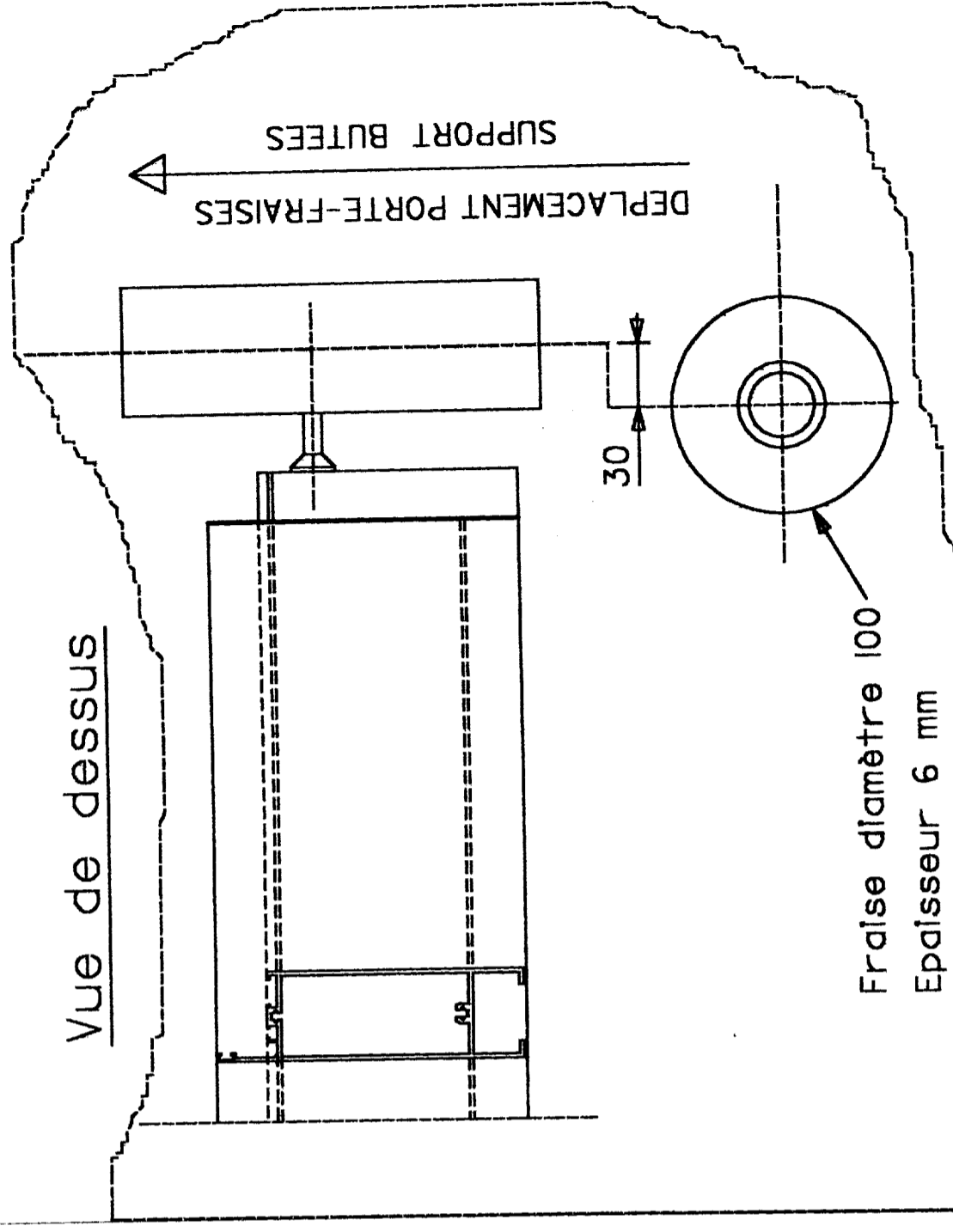


Usinage de Profil plinthe de porte PG

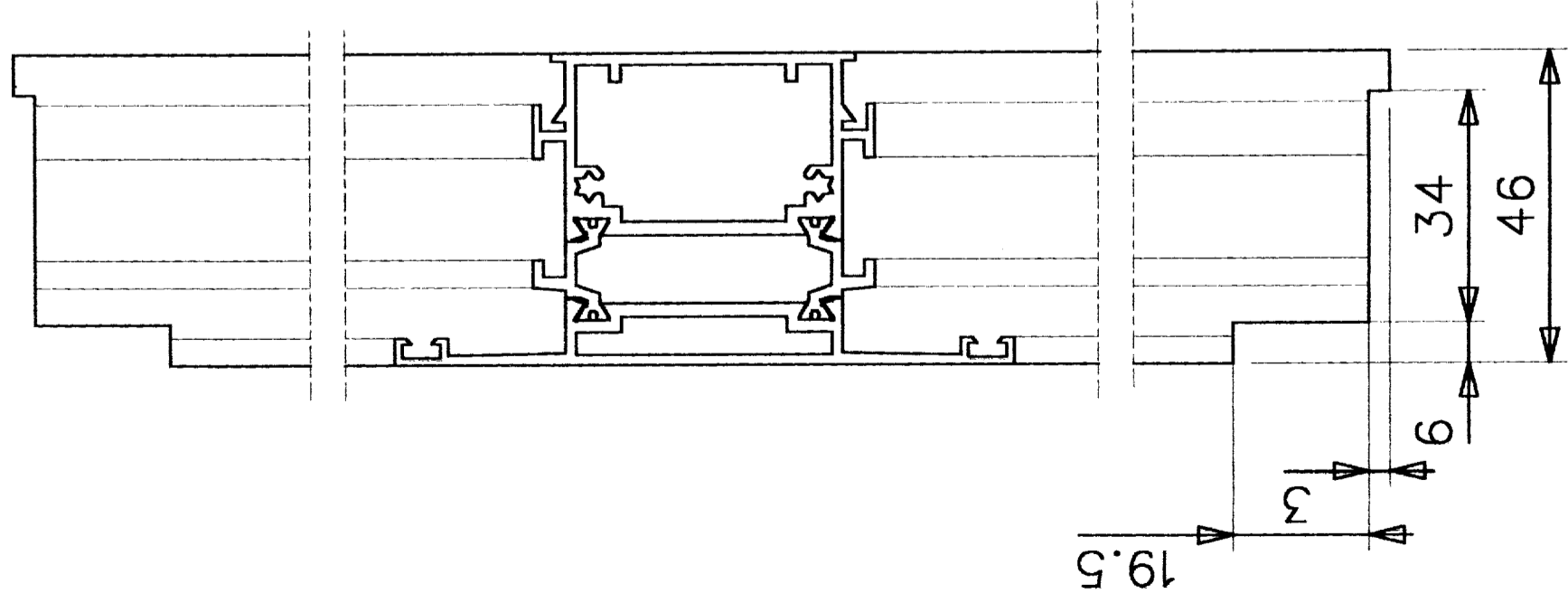
Vue suivant F



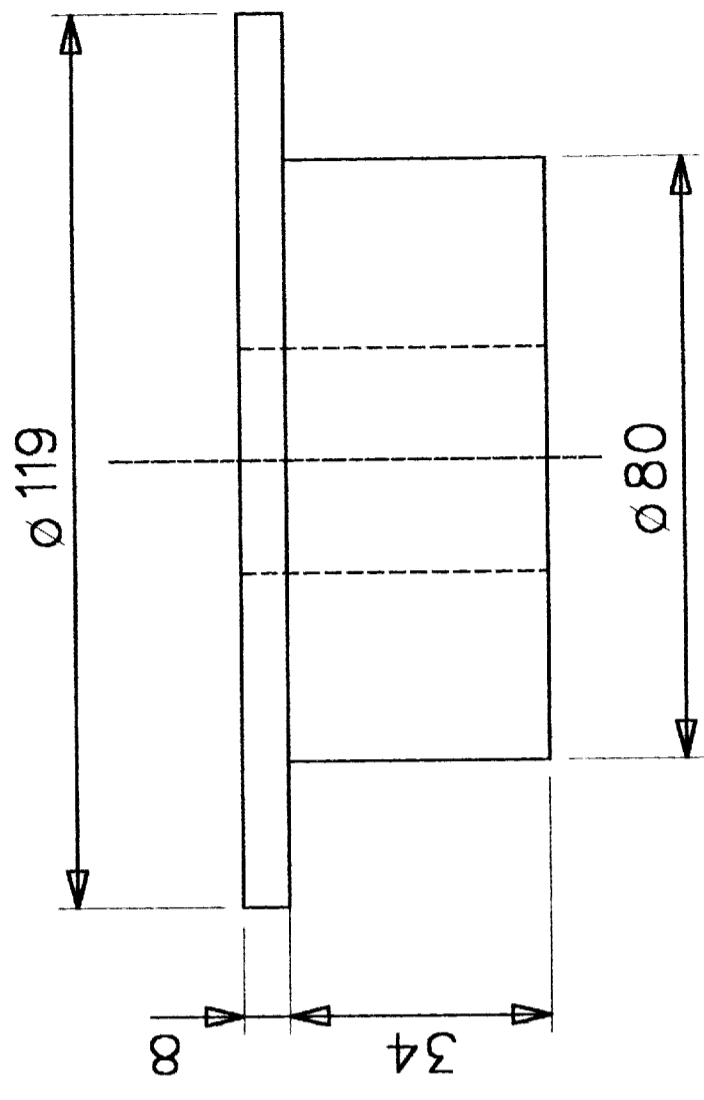
Vue de dessus



Usinage en bout du profilé meneau 8204



Fraise pour usinage du profilé meneau 8204

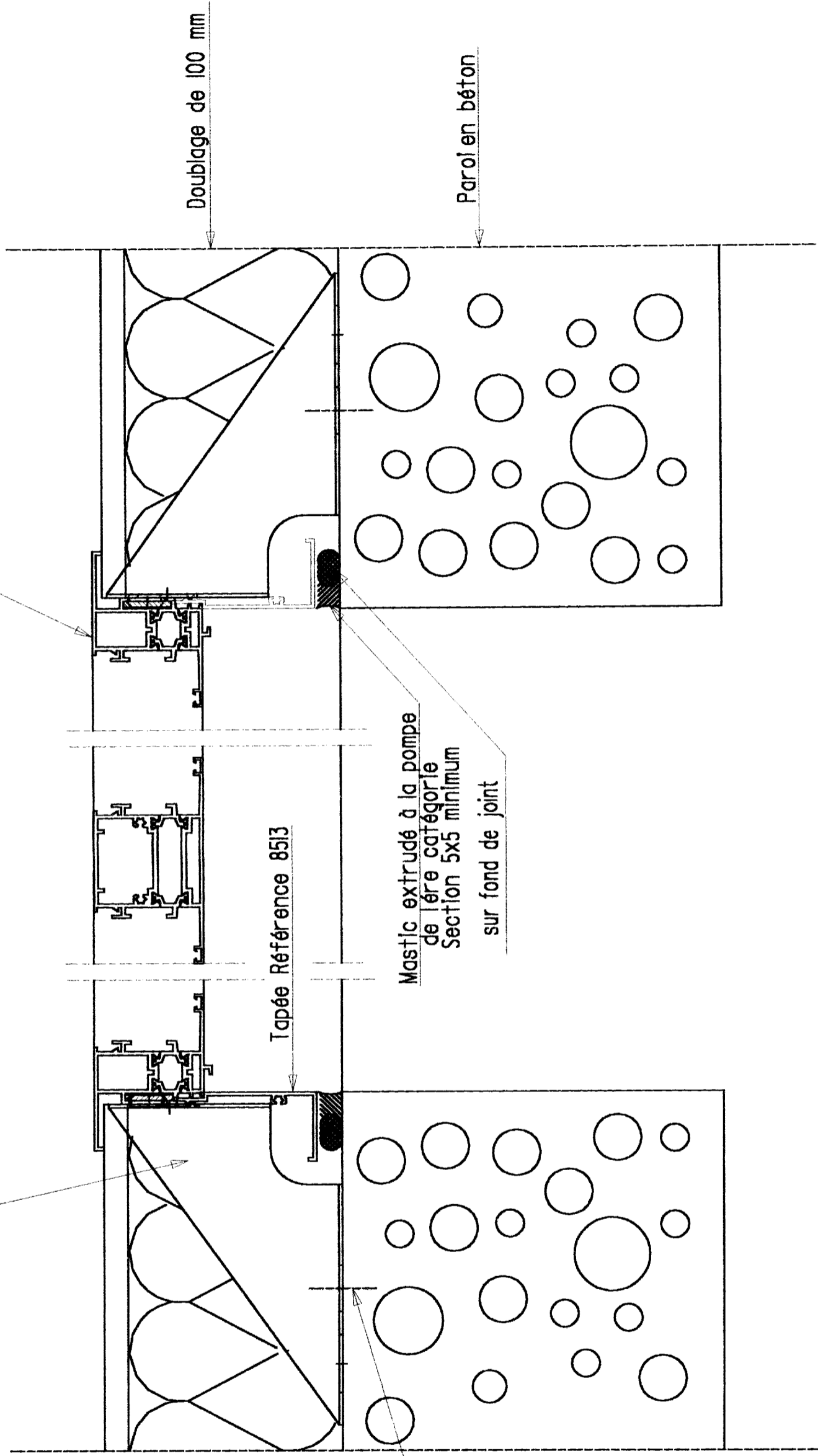


Repère.	Nombre	Désignation	Largeur en M	Hauteur en M	Local concerné	Niveau	Temps de pose de pose par 1 par 2 équipes	Temps de pose par 1 par 2 équipes
E8	1	Facade-rideau	1.10	7.85	Exploitation bus ;salle à manger	1 et 2		8 h
E9	1	Ensemble fixe	5.80	3.90	Circulation	1 et 2		10 h
E10	1	Châssis fixe	0.80	0.80	Circulation	1	3 h	
E11	2	Châssis fixe	1.95	0.80	Circulation	1	3 h	
E12	1	Châssis fixe	0.60	0.60	Exploitation car	1	2 h	
E13	2	Châssis fixes	0.40	2.00	Exploitation car	1	3 h	
E14	1	Châssis composé	2.00	2.20	Secrétariat/comptabilité taxi	2	4 h	
E15	1	Châssis fixe	1.50	0.50	Circulation	2	3 h	
E16	1	Châssis fixe	1.00	1.00	Circulation	2	3 h	
E17	2	Châssis en bande	8.03	1.20	Exploitation car ; repos fumeur et non fumeur	1	8 h	
					Président taxis ; salle de formation ; Vestiaire femmes	2		
E18	2	Châssis en bande	1.60	1.20	Exploitation car	1	3 h	
					Secrétariat, comptabilité taxis	2		
E19	8	Châssis composés	1.40	1.20	Exploitation bus ;repos non fumeur	1	4 h	
					Salle à manger ; vestiaire hommes	2		

PRINCIPE DE POSE COUPE HORIZONTALE REPERE E14

Patte de fixation "Référence 3143"
à monter sur châssis au chantier

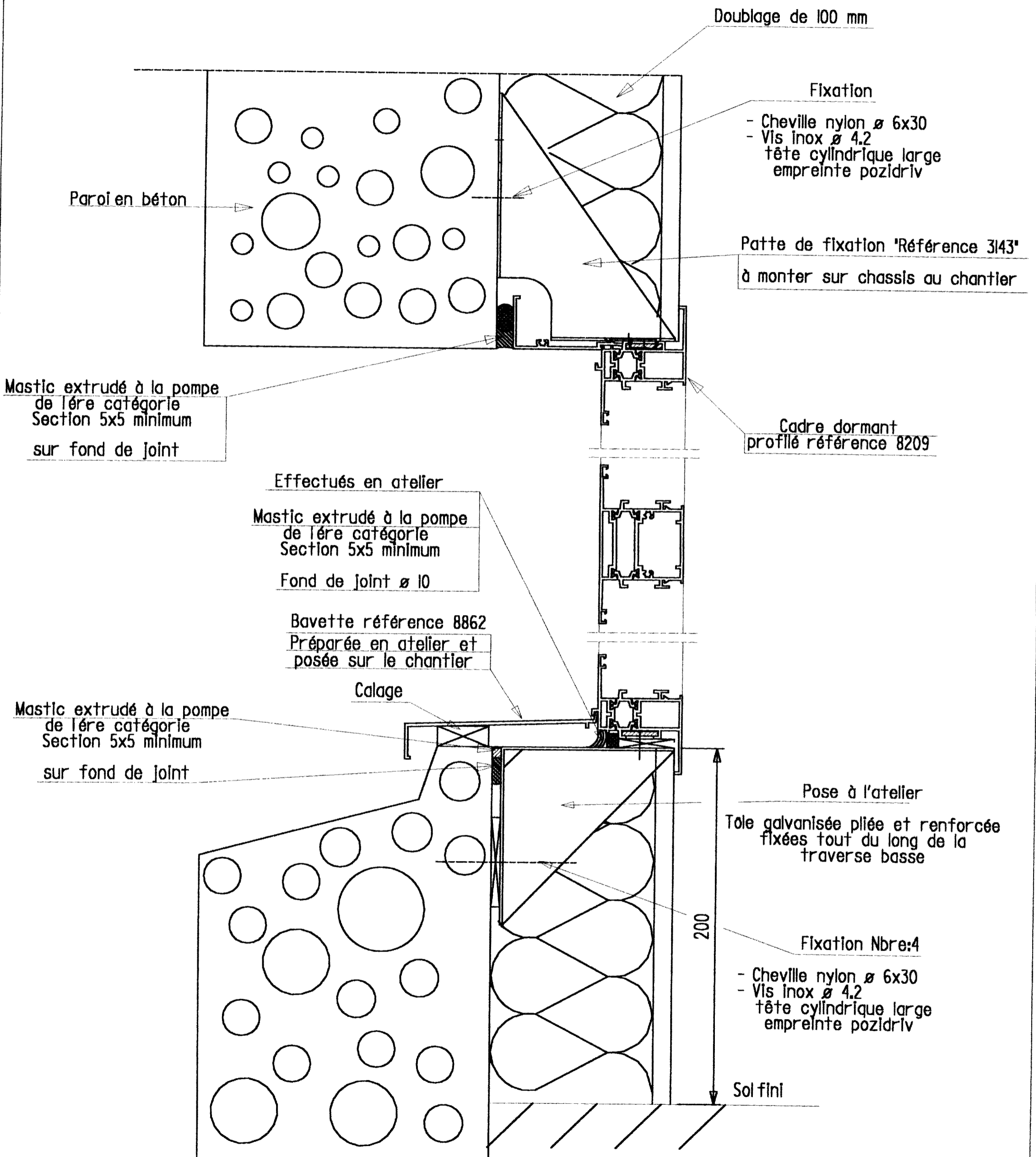
Cadre dormant
profilé référence 8209



Fixation
- Cheville nylon ø 6x30
- Vis inox ø 4,2
tête cylindrique large
empreinte pozidriv

Echelle: 1:2

PRINCIPE DE POSE COUPE VERTICALE REPERE EI4



Echelle : 1:2

BAC.PROFES. "BATIMENT : M.A.V.MS."
Epreuve A1: Organisation des travaux
(U22)
DUREE : 2 heures COEFFICIENT : 1
DOCUMENT TECHNIQUE COMPLEMENTAIRE DTC 5/5

DTC 5/5