

BACCALAURÉAT PROFESSIONNEL  
AMENAGEMENT-FINITION

EPREUVE D'EDUCATION ARTISTIQUE  
ARTS APPLIQUES

**E2 C<sub>2</sub> - U<sub>23</sub>**

**Contenu du dossier :**

. Page de garde	1/7
. Document 1	2/7
. Document 2	3/7
. Document 3	4/7
. Document 4	5/7
. Document 5	6/7
. Document 6	7/7

**Avant de réaliser**, analysez avec toute l'attention voulue tous les documents.

**Réalisez avec précision** en tenant compte des contraintes, soignez la présentation et utilisez tout le temps qui vous est accordé.

Durée : 2 heures

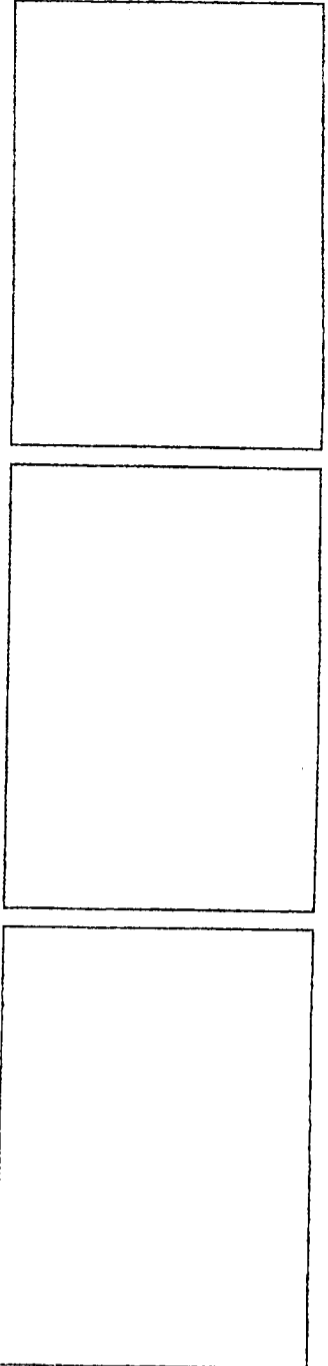
Coefficient : 1

Session	Code	Feuille
2002	0206-AFTC	1/7

# ANALYSE FORMELLE

Se servir des documents 2 et 3 pour répondre aux questions :

1 / Sur les photos A - B - C, quelles sont les formes qui peuvent faire penser que l'art antique n'est pas mort ?  
Faire trois croquis à "mainlevée" de ces formes.



2 / Entre ces deux architectures :

- ↳ La "Maison Amélie" du 19<sup>ème</sup> siècle (photo D)
- ↳ Le siège de la banque du Luxembourg construit dans les années 1990 (photo E)

Préciser les similitudes au point de vue :

⇒ Des formes :

---

---

---

⇒ Des rythmes (plein-vides) :

---

---

---

⇒ De la couleur (répartition des valeurs foncées et claires) :

---

---

---

Que peut-on en conclure ?

---

---

---

Observer le document 4 et travailler sur la feuille CANSON document 5.

Pour l'architecte FUKSAS les baies vitrées tentent d'évoquer la silhouette d'une ville à travers l'arche d'un pont mais elles sont surtout un prétexte à jouer avec la géométrie.

En vous inspirant de l'oeuvre de FUKSAS mais en choisissant un autre thème, imaginer une verrière entre les piliers de l'atelier de finition (document 6)

Pour cela vous utiliserez la trame dessinée sur le document 5.

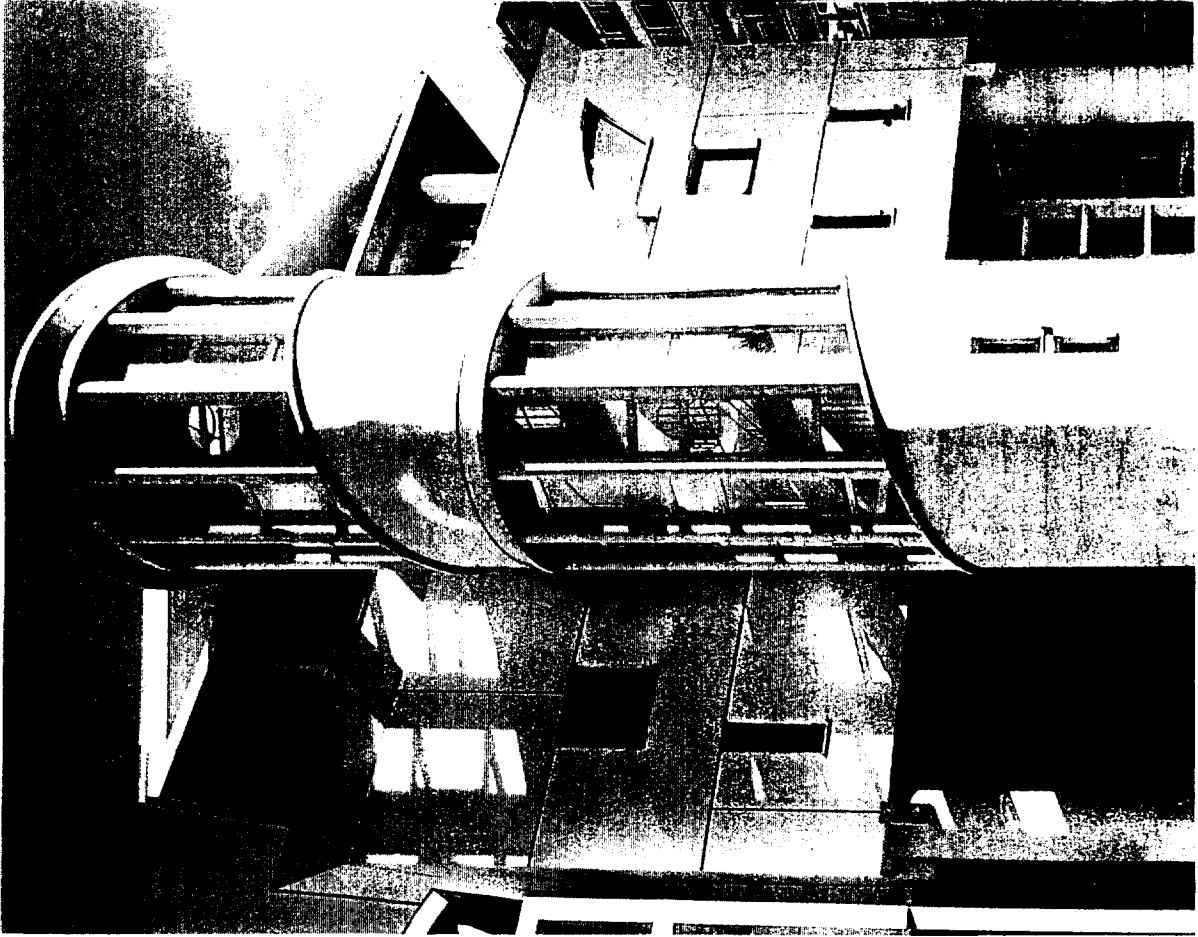
Vous rythmerez votre composition par un jeu de lignes et de formes géométriques simples.

Pour la mise en couleur vous tiendrez compte d'une harmonie entre la structure peinte et les verres colorés.

# PROPOSITION COLORÉE

Session	Code	Feuille
2002	0206-AFC	217

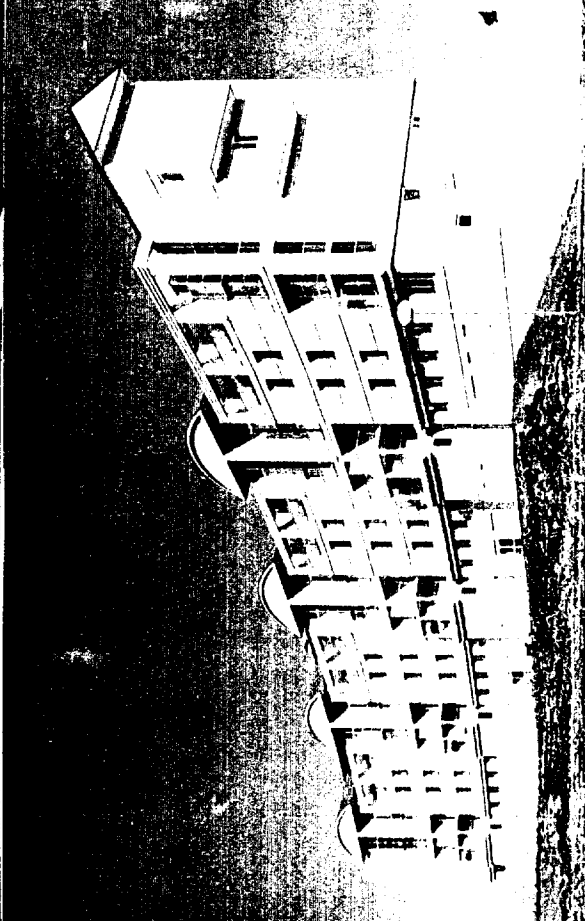
(A)



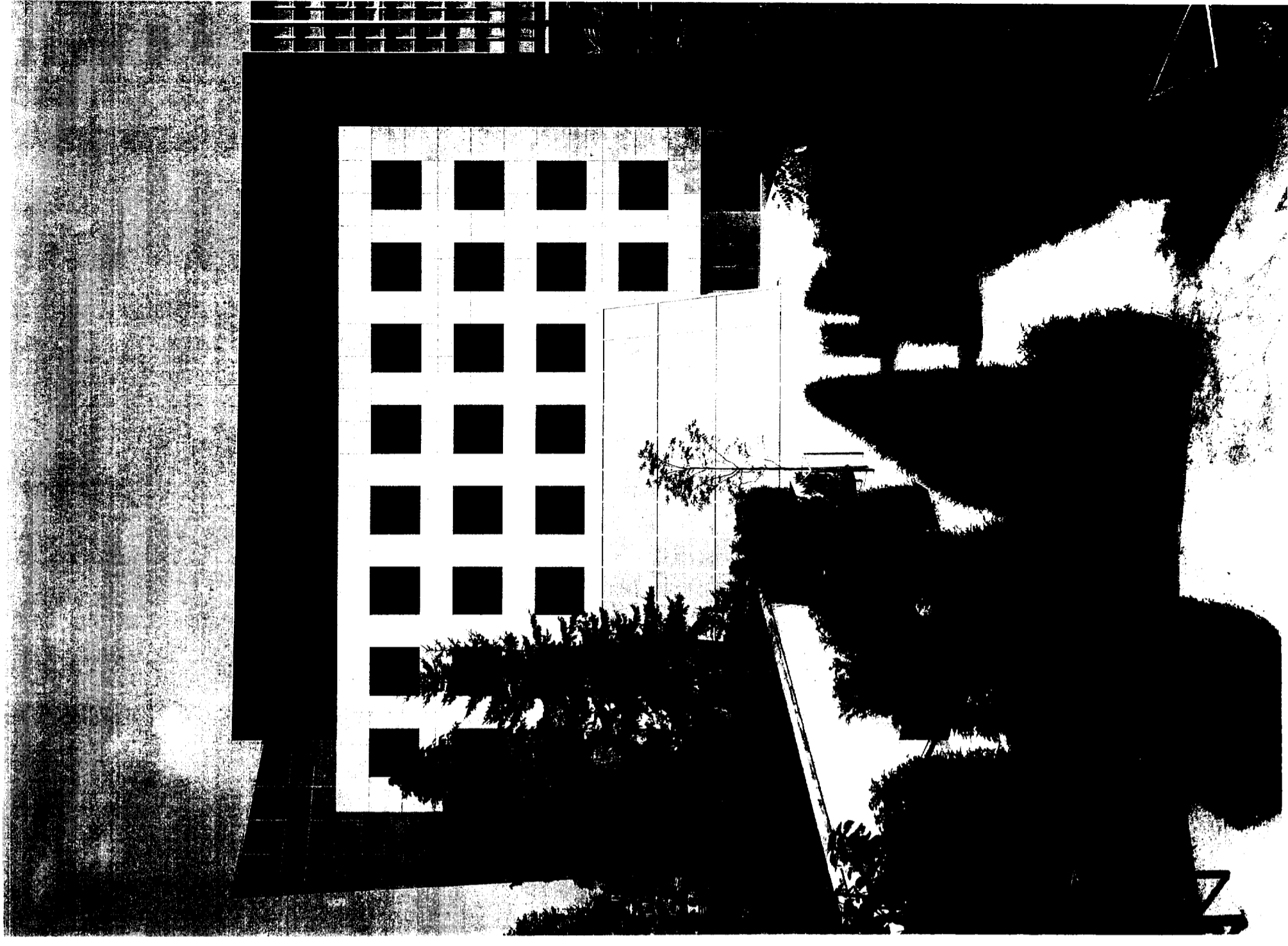
(B)



(C)



(D)

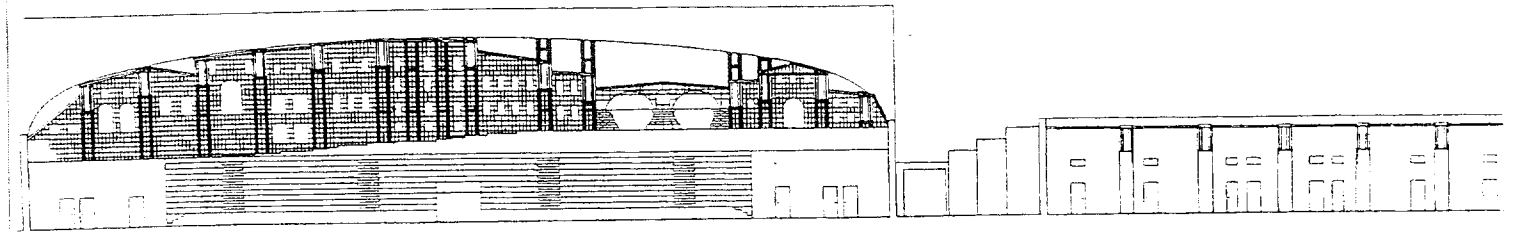


DOCUMENT N° 3

0206- AFTC

feuille : 4/7

(E)

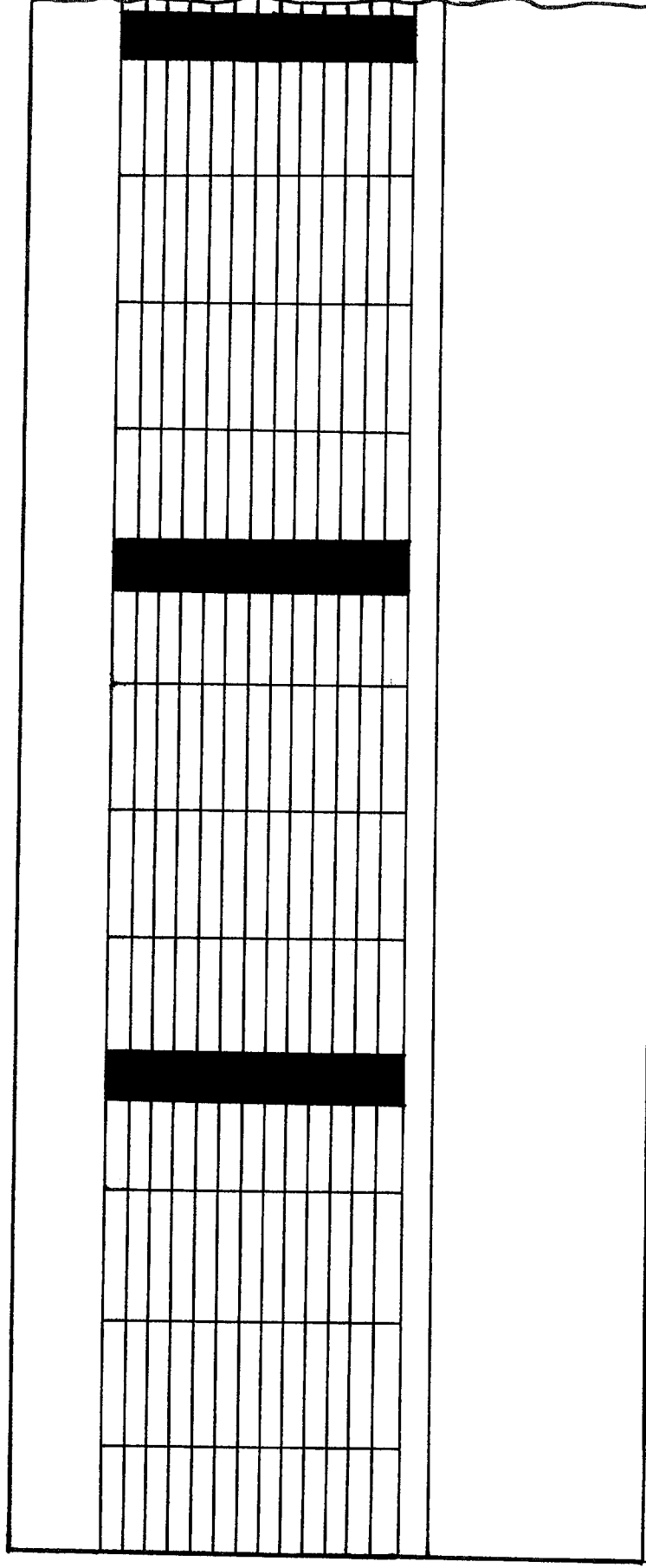


Palais des sports d'Anagni (Italie) 1986. Les baies



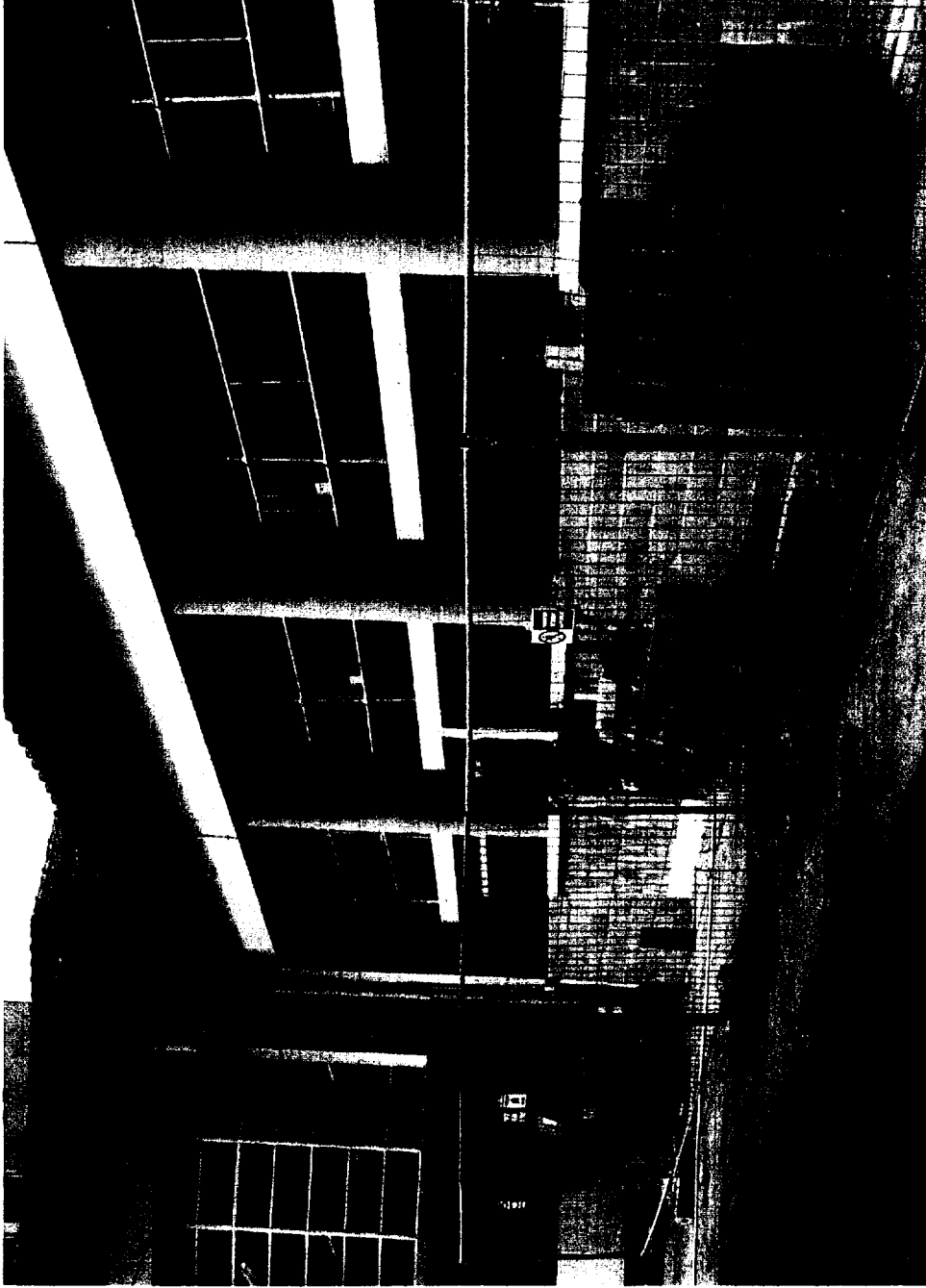
vitrées tentent d'évoquer la silhouette d'une ville.

Thème choisi : \_\_\_\_\_



DOCUMENT N° 5

Session	Code	Feuille
2002	0206-AFTC	6/7



DOCUMENT N° 6

Session	Code	Feuille
2002	02.06.-AFTC	7/7