

ÉPREUVE PRATIQUE

PRENANT EN COMPTE LA FORMATION EN MILIEU PROFESSIONNEL

E3

Sous-épreuve B3 — U.32

Implantation et contrôle de réception

Contenu du dossier :

- Page de garde 1/7
- Fiche contrat 1 2/7
- Document ressource 1/2 3/7
- Document ressource 2/2 4/7
- Fiche contrat 2 5/7
- Fiche de contrôle qualité 6/7
- Rapport de non conformité .. 7/7

Pour réaliser le travail qui vous est demandé, consultez le dossier technique qui vous a été remis.

Avant de réaliser, analysez avec toute l'attention voulue les documents du dossier technique.

Réalisez avec précision en tenant compte des contraintes, soignez la présentation et utilisez tout le temps qui vous est accordé.

Durée : 4 heures

Coefficient : 1

0206- AFB

Session	Code	Feuille
2002	E3 - B3	1/7

ÉPREUVE PRATIQUE E3 (B3 — U32)
PRENANT EN COMPTE LA FORMATION EN MILIEU PROFESSIONNEL

CAPACITÉS	C3.2 REALISER UNE IMPLANTATION
OBJECTIFS OPÉRATIONNELS	Implanter les cloisons sèches d'un appartement

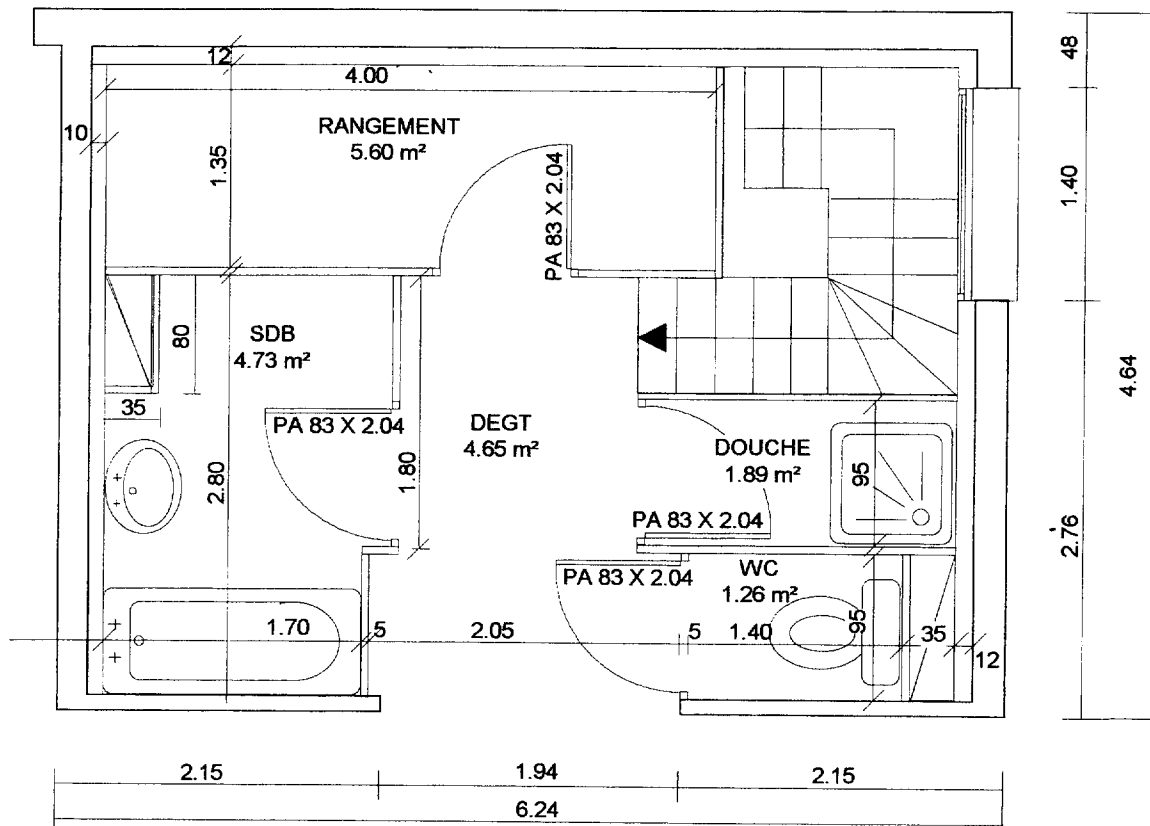
RESSOURCES <i>(On donne)</i>	<p>LA SITUATION Un appartement est représenté en plan par peinture au sol :</p> <ul style="list-style-type: none"> - <u>Echelle de la représentation : 1</u> - Les murs périphériques sont peints à la peinture grise - Les doublages isolants sont peints à la peinture beige - Les fenêtres sont peintes à la peinture blanche - La trémie d'escalier est peinte à la peinture marron <p>LE DOSSIER comprenant :</p> <ul style="list-style-type: none"> - le plan du niveau à implanter 1/2 - le dossier technique PLACOPAN 2/2 - la fiche technique de la baignoire qui sera posée par le plombier <p>LE MATERIEL</p> <ul style="list-style-type: none"> - cordeau traceur, mètre, décimètre, fil à plomb (le laser ne sera pas utilisé) 	
	TRAVAIL A RÉALISER <i>(On demande)</i>	<p>Vous devez implanter l'ensemble des cloisons cotées de distribution de l'étage de l'appartement.</p> <ul style="list-style-type: none"> - L'implantation se fera au sol et sera reportée au plafond - L'implantation devra permettre à l'équipe de pose de fixer normalement les rails et semelles nécessaires - Représenter les portes intérieures et leur sens d'ouverture
RÈGLES D'EXIGENCES <i>(Critères de réussite)</i>	<ul style="list-style-type: none"> - L'équerrage des cloisons est juste - Les cotes sont respectées ou adaptées + ou - 2 mm - Le positionnement et le sens d'ouverture des portes sont bons - Le report au plafond permet la réalisation de l'ouvrage <p style="text-align: center;">Défaut de verticalité : 5mm pour 2.50 m maxi</p>	<p>/30</p> <p>/30</p> <p>/10</p> <p>/30</p>

FICHE CONTRAT N°1

/100

PLAN D'ÉTAGE

EXTRAIT DU PLAN D'ÉTAGE "INDIVIDUEL"

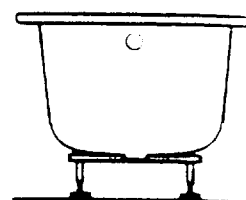
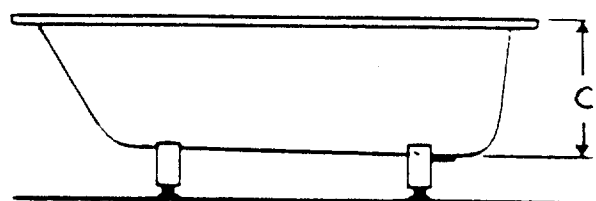
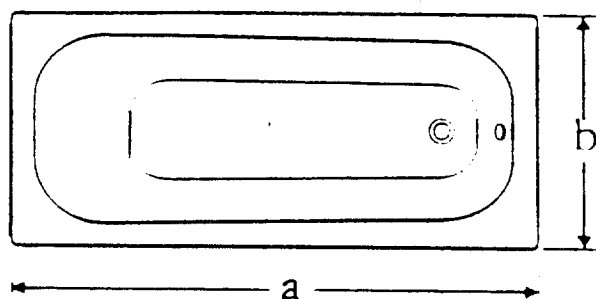


ÉCHELLE 1/50

Session	Code	Feuille
2002	E3 - B3	3/7

FICHE TECHNIQUE DE LA BAIGNOIRE DEVANT ÊTRE INSTALLÉE DANS LA SALLE DE BAIN

Dimensions



Baignoires en acier émaillé

EURO	a	b	c	N°
1700 x 710	1700	710	385	08 00 00 91
1600 x 710	1600	710	385	08 00 00 90
1530 x 710	1530	710	385	08 00 00 89
1400 x 710 (1)	1400	710	385	08 00 00 88

1. Pour des raisons techniques liées au confort acoustique des bâtiments, les baignoires doivent être posées en appliquant les principes de désolidarisation avec les murs.
(guide VERITAS DU BATIMENT T2 - tableau 45G)
2. Pour des raisons pratiques l'installation d'une baignoire est plus facile quand un jeu par rapport aux murs est prévu.

DONC :

Il faut que la distance entre les deux parois dans lesquelles doit s'encaster la baignoire soit de 15 mm supérieure à la dimension de la baignoire

EXEMPLE :

Pour une baignoire ayant une longueur de 1400 mm la distance minimale entre les parois sera de 1415mm et cela, même si l'architecte a coté la pièce 1.40 m.

Session	Code	Feuille
2002	E3 - B3	4/7

DOSSIER POSE DE CLOISONS ALVEOLAIRES TYPE PLACOPAN OU SIMILAIRE

5.1.1. TRACAGE ET IMPLANTATION

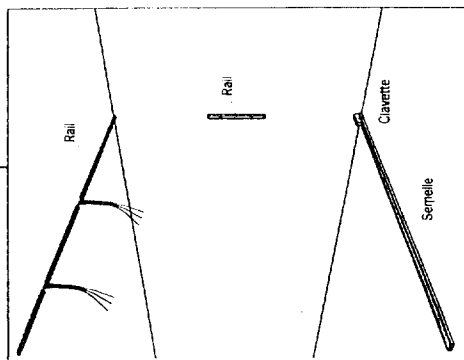
Le tracé de la cloison est réalisé au sol puis reporté au plafond et sur les parois verticales. Ce report tient compte de l'épaisseur des plaques de parement. La fixation des semelles et rails est faite tous les 0,60 m au plus, avec des moyens appropriés à la nature du support.

Sur le mur de départ, les rails verticaux ont une longueur au moins égale au tiers de la hauteur sous plafond et sont fixés à mi-hauteur de la paroi.

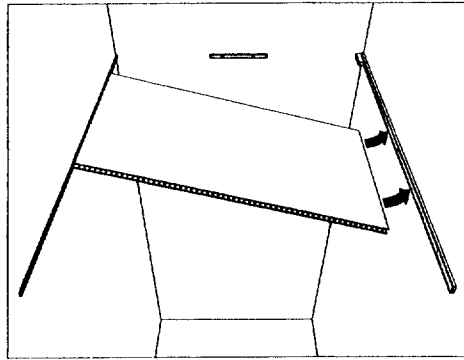
5.1.2. MISE EN ŒUVRE DES PANNEAUX

Les cloisons sont montées après mise en place des gaines électriques.

Le panneau s'emboîte sur le rail haut puis repose sur la semelle.



Fixation des rails et semelle.



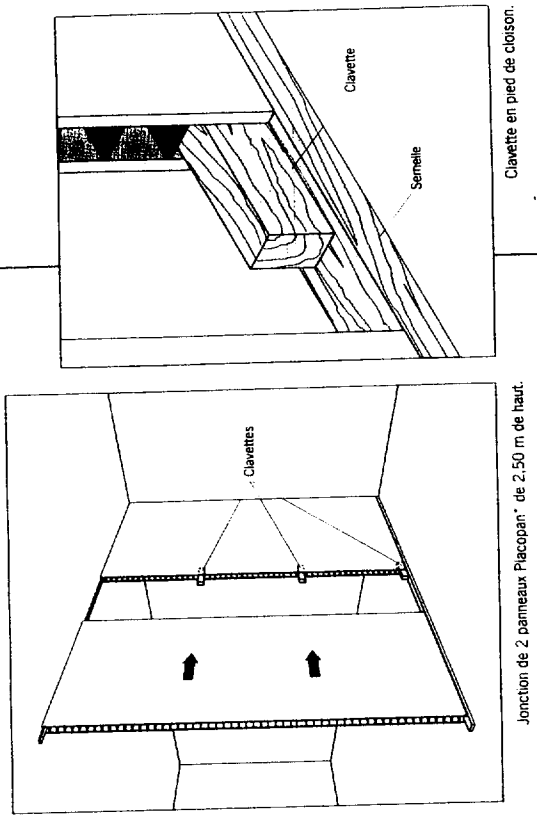
Pose du premier panneau.

La jonction des panneaux entre eux est assurée par des clavettes à raison de :

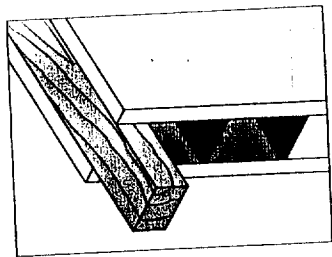
- ♦ trois jusqu'à 2,50 m de hauteur (deux réparties sur la hauteur, une fixée sur la semelle),
- ♦ quatre entre 2,50 m et 3,20 m (trois réparties sur la hauteur, une fixée sur la semelle),
- ♦ cinq entre 3,20 m et 3,60 m (quatre réparties sur la hauteur, une fixée sur la semelle).

La solidification entre les clavettes et les panneaux se fait par clouage (pointes TF35 x 2,7 ou TC35 x 2,3) ou vissage (Stilwis TTPC 35) sur l'un ou l'autre des parements.

En partie basse, le panneau est solidarisé à la clavette par clouage ou vissage de chaque parement.



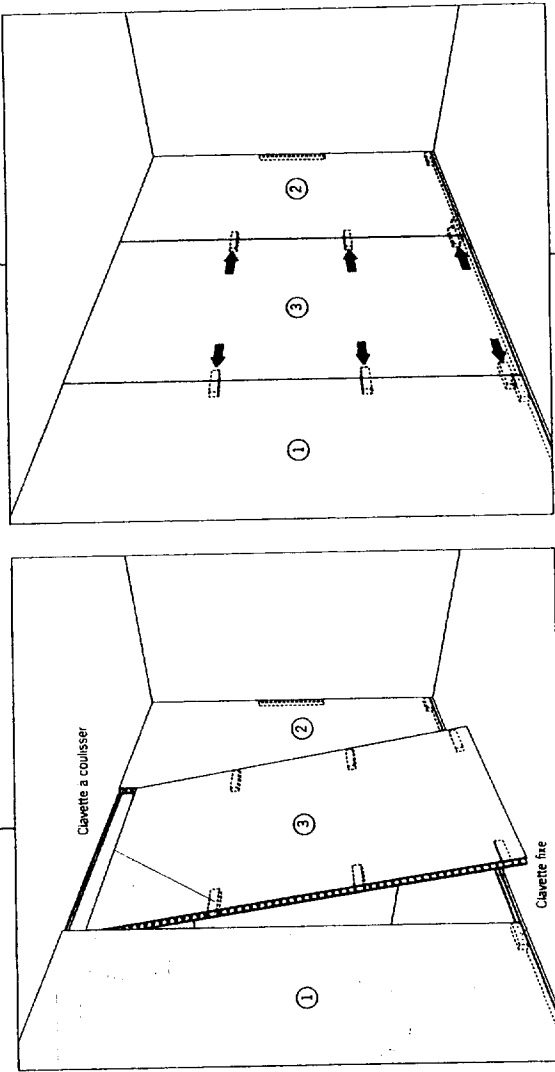
Jonction de 2 panneaux Placopan® de 2,50 m de haut.



Emboîtement du panneau sur le rail haut.

5.1.3. FERMETURE AVEUGLE ENTRE DEUX MURS

Après leur mise en œuvre, les panneaux 1 et 2 reçoivent chacun une clavette fixée sur la semelle et complètement encastrée dans les panneaux. Trois clavettes sont incorporées de chaque côté du troisième panneau. Après mise en place du panneau, les clavettes sont chassées puis pointées ou vissées.



Pose du dernier panneau dans le cas de fermeture aveugle entre 2 murs.

Session	Code	Feuille
2002	E3 - B3	5/7

ÉPREUVE PRATIQUE E3 (B3 — U32)
PRENANT EN COMPTE LA FORMATION EN MILIEU PROFESSIONNEL

CAPACITÉS	C3. ASSURER LA QUALITE
OBJECTIFS OPÉRATIONNELS	<ul style="list-style-type: none"> - Contrôler l'état des supports - Contrôler la conformité du résultat final avant réception - Consigner les résultats - Proposer des solutions de remédiation

RESSOURCES <i>(On donne)</i>	<p>LA SITUATION Un ouvrage en plaque de plâtre non peint (exercice ou chantier support)</p> <p>LE DOSSIER comprenant :</p> <ul style="list-style-type: none"> - Les DTU 25-41, 25-42 - Les fiches de contrôle - le plan <p>LE MATERIEL</p> <ul style="list-style-type: none"> - Mètre - fil à plomb - réglet - règle de 2 m et de 0.20 m 	
TRAVAIL A RÉALISER <i>(On demande)</i>	<ul style="list-style-type: none"> - De rechercher dans les DTU les points à contrôler et notamment les tolérances de planéité, verticalité, désaffleurs etc. - Compléter la fiche de contrôle qualité <ul style="list-style-type: none"> ➤ Désigner l'ouvrage, les points à contrôler et reprendre les tolérances indiquées par le DTU colonnes " ouvrages, points à contrôler, tolérances DTU ➤ Contrôler l'état des supports en plaque de plâtre colonnes " mesures in situ - description de la non-conformité" ➤ De proposer des dispositions réglant la non conformité Colonne " DISPOSITIONS REGLANT LA NON CONFORMITE" 	
RÈGLES D'EXIGENCES <i>(Critères de réussite)</i>	<ul style="list-style-type: none"> - points à contrôler retrouvés dans les DTU - Non-conformités repérées et interprétées - clarté du document 	<p>/30</p> <p>/20</p> <p>/10</p>

FICHE CONTRAT N°2

/60

TOTAL FEUILLE 2/6 + FEUILLE 5/6

/160

NOTE DÉFINITIVE

/20

FICHE DE CONTRÔLE QUALITÉ - MESURES

NOM DU CHANTIER	LIEU DU CHANTIER
CODE :	FOLIO /
Auteur du contrôle :	Date du contrôle :

OUVRAGE	POINTS À CONTRÔLER	TOLÉRANCES DTU	MESURES IN SITU- DESCRIPTION DE LA NON CONFORMITÉ	DISPOSITIONS RÉGLANT LA NON CONFORMITÉ
Cloisons alvéolaires	Angles saillants	Doivent être traités par bande armée ou cornière	Bande papier normale non armée	Pose d'une bande armée

Session	Code	Feuille
2002	E3 - B3	7/7