

BACCALAUREAT PROFESSIONNEL
BOIS – CONSTRUCTION ET AMENAGEMENT DU BATIMENT

SESSION 2002

EPREUVE SCIENTIFIQUE ET TECHNIQUE

EPREUVE E1 – SOUS EPREUVE B1

UNITE U 12

ELABORATION DE DOCUMENTS DE DEFINITION
Durée 3 heures Coef 1

DOSSIER RESSOURCES

- Extrait plan d'architecte **Page 2 à 7/14**
- Extrait CCTP **Page 8 à 9/14**
- Renseignements techniques complémentaires **page 10 à 14/14**

nota : dossier à utiliser que si nécessaire

CODE EPREUVE : 0206-BCA ST B ME 1		EXAMEN : BAC PROF	SPECIALITE : BOIS – CONSTRUCTION ET AMENAGEMENT DU BATIMENT
SESSION 2002	Dossier ressources	EPREUVE : E1 Sous épreuve B1 ELABORATION DE DOCUMENTS DE DEFINITION	U12 Calculatrice autorisée :
Durée : 3H	Coefficient : 1	N° sujet : 12 MH 02	Page : 1 / 14

MAITRISE
D'OUVRAGE

**Communauté
de Communes
du Rouillacais**

hôtel de ville - 16170 Rouillac
T: 05.45.96.83.24
F: 05.45.96.83.25

**RÉAMÉNAGEMENT DE L'HABITAT EN MILIEU RURAL
À USAGE LOCATIF (TRANCHE N°2)**

Site n° 01:
Site n° 02:
Site n° 03:
Site n° 04:
Site n° 05:

ANVILLE - "école"
AUGE ST-MÉDARD - SAINT-MÉDARD
AUGE ST-MÉDARD - CROTET
sans objet
COURBILLAC

CONDUITE
D'OPÉRATION

DDE de la Charente

SAM / CP1 / rue de Québec
16000 Angoulême
T: 05.45.61.81.59
F: 05.45.61.06.77

Site n° 06

GENAC

Site n° 07:
Site n° 08:
Site n° 09:
Site n° 10:
Site n° 11:
Site n° 12:
Site n° 13:
Site n° 14:
Site n° 15:
Site n° 16:
Site n° 17:
Site n° 18:
Site n° 19:

MARCILLAC LANVILLE - "Coiffeur"
MARCILLAC LANVILLE - "Boucher"
MARCILLAC LANVILLE - LANVILLE
MAREUIL - "Poste"
MAREUIL - "Gare"
MONS - VILLENEUVE
ROUILLAC - "Logement handicapé"
ROUILLAC - "Urgence et gardiennes"
ROUILLAC - "Temple"
ROUILLAC - "Angle"
ST GENIS D'HIERSAC - "Rossignol"
ST GENIS D'HIERSAC - "Presbytère"
VAUX ROUILLAC - BOURG

MAITRISE
D'ŒUVRE

Jean-Marc Bette (mandataire) et Alain Molines

architectes d.p.l.g.

3, allée des Chaumes de Crage n°41 - 16000 Angoulême - tél: 05.45.65.26.26 - fax: 05.45.65.24.92

Claudine Palmade et Bruno Garguilo

architectes d.p.l.g.

32 bis, avenue Honoré Serres - 31000 Toulouse - tél: 05.61.63.99.20 - fax: 05.61.62.02.06

Oméga

économiste

64, rue des Bézines - 16000 Angoulême - tél: 05.45.95.60.67 - fax: 05.45.95.78.85

Cétec Ingénierie

b.e.l. structure

26, rue de la Tourgarnier - 16000 Angoulême - tél: 05.45.92.92.26 - fax: 05.45.92.59.66

Bironneau-Poinot

b.e.l. fluides

2, boulevard Bertheiot - 16000 Angoulême - tél: 05.45.92.36.41 - fax: 05.45.69.70.85

phase

D.O.E

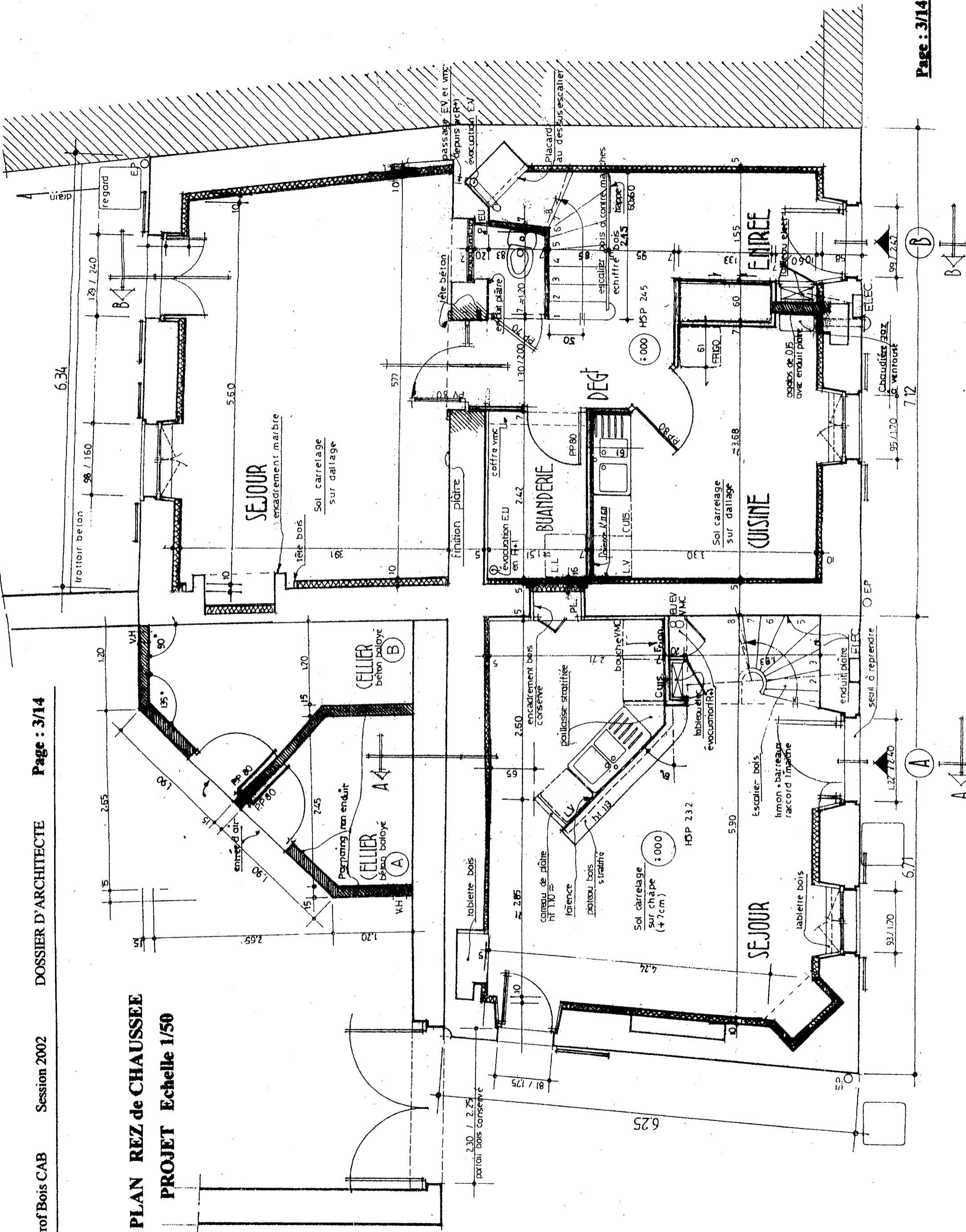
indice

date

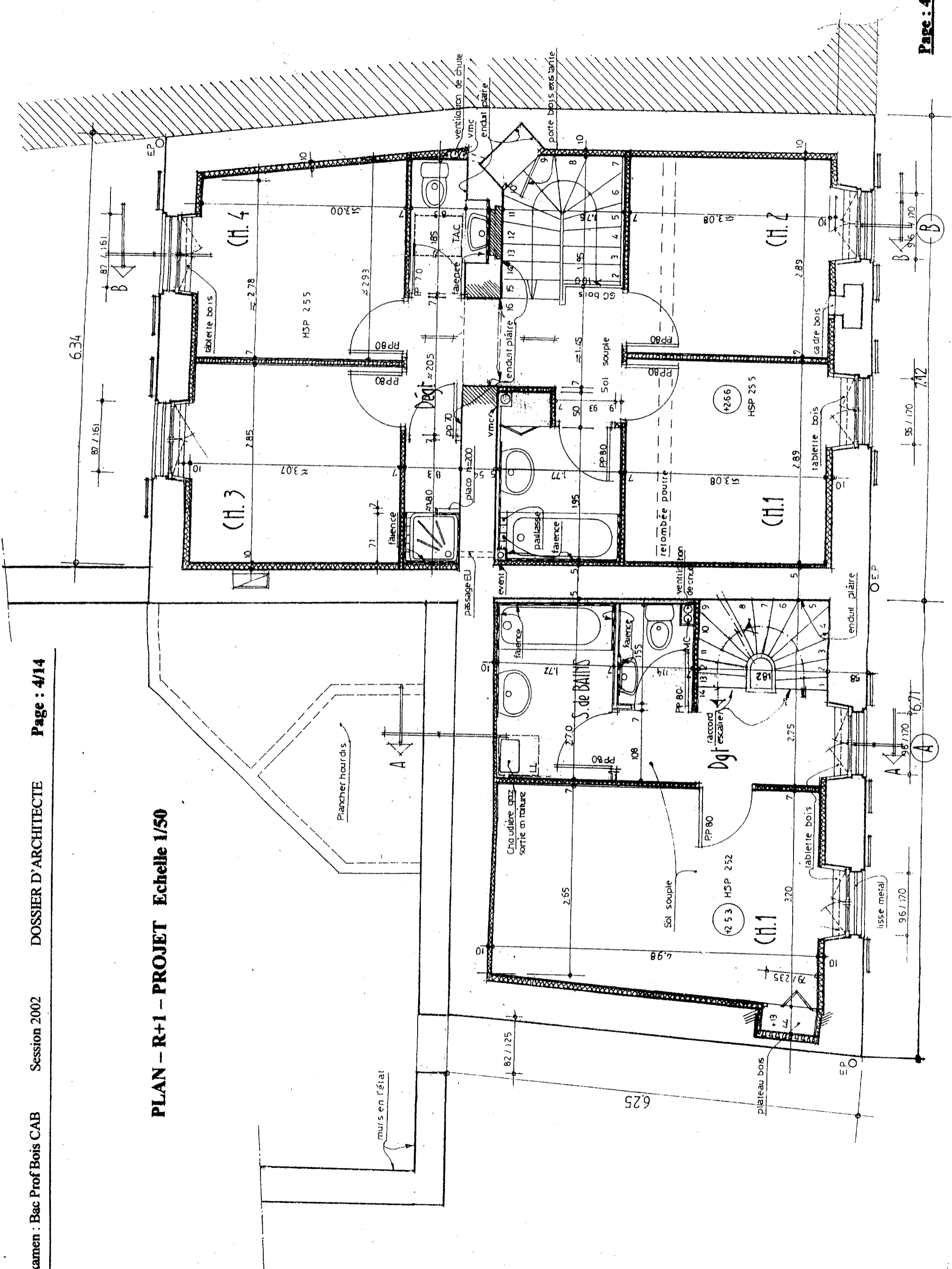
JUIL. 2000

PLANS

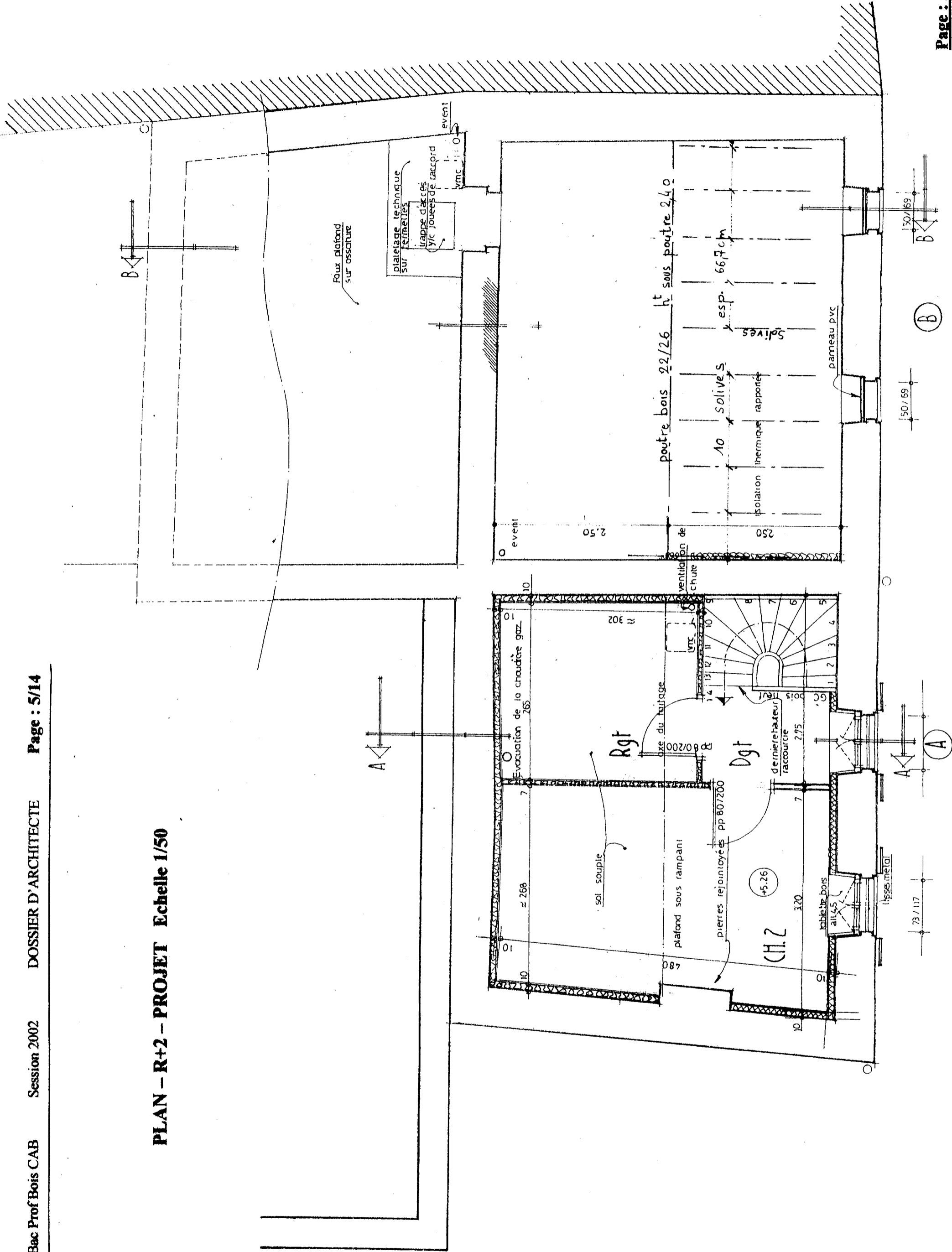
PLAN REZ de CHAUSSEE PROJET Echelle 1/50



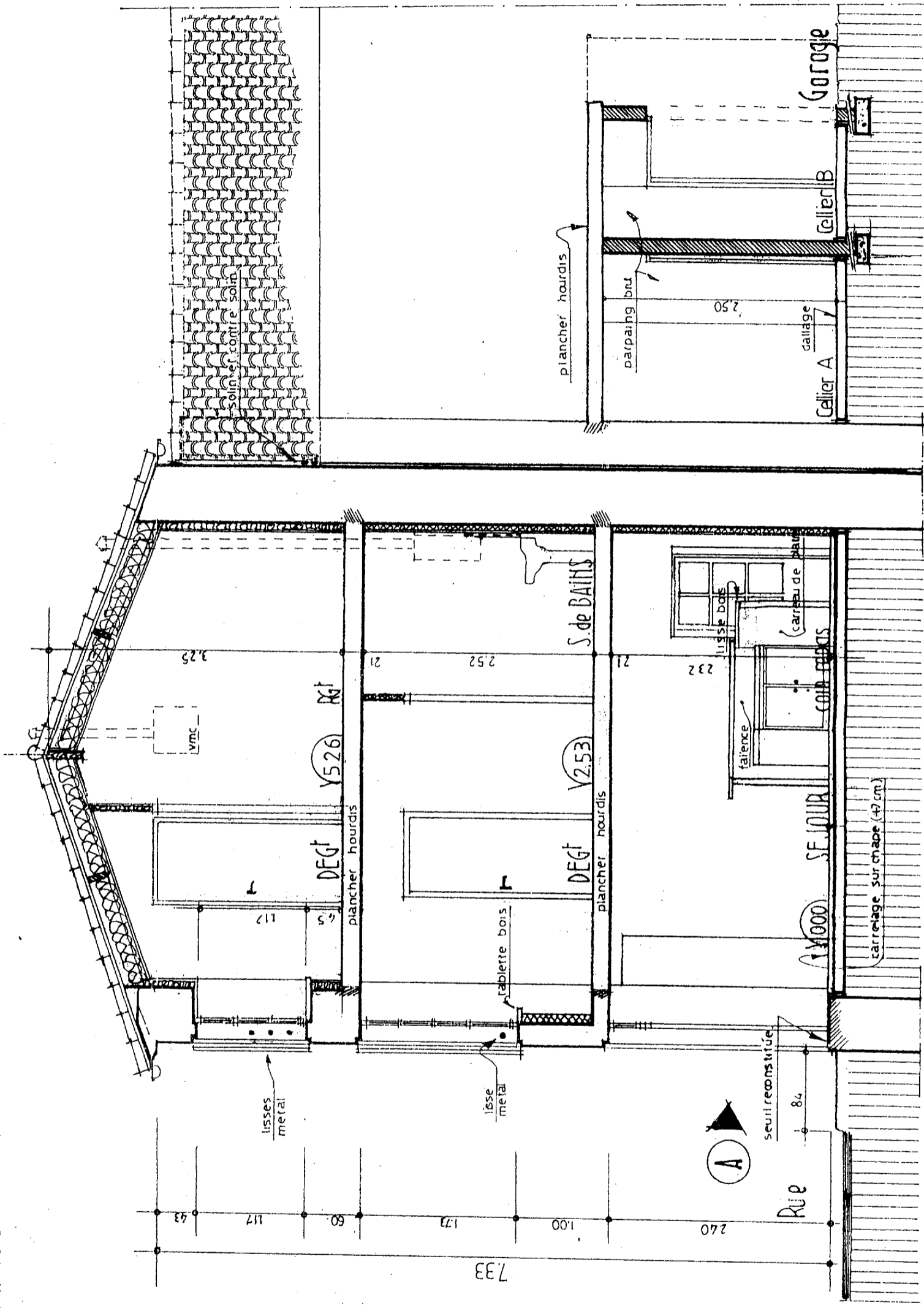
PLAN - R+1 - PROJET Echelle 1/50



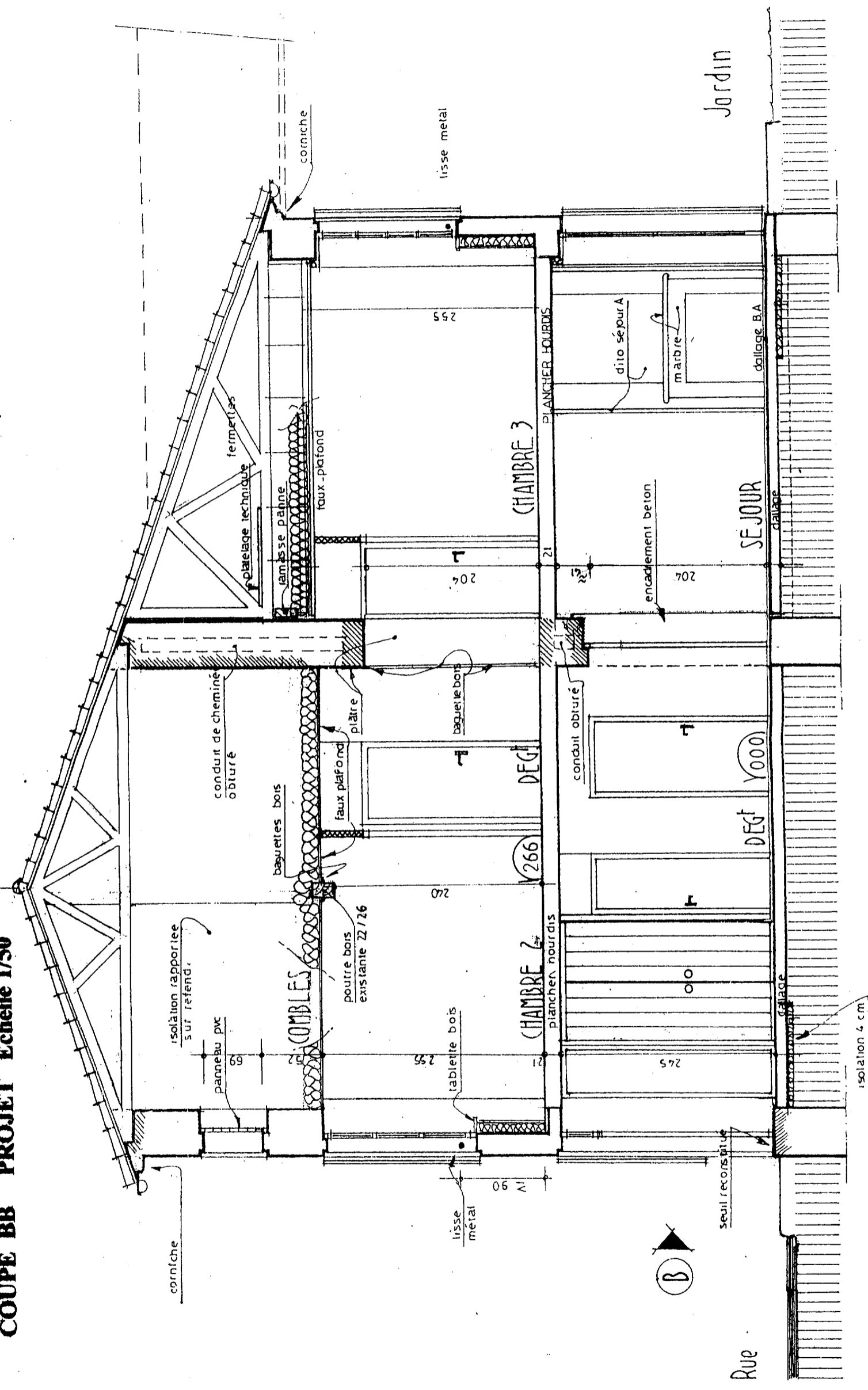
PLAN - R+2 - PROJET Echelle 1/50



COUPE AA PROJET Echelle 1/50



COUPE BB PROJET Echelle 1/50



**REAMENAGEMENT DE L'HABITAT EN MILIEU RURAL
A USAGE LOCATIF (TRANCHE N°2)**

SITE N°6 GENAC

EXTRAIT DU CCTP
(Cahier des clauses techniques particulières)

SOMMAIRE

LOT N°3	MENUISERIES EXTERIEURES PVC et INTERIEURES BOIS	Page 8 et 9/14
----------------	--	-----------------------

MAITRE D'OUVRAGE

Communauté de commune du Rouillacais
Hôtel de ville
16170 ROUILLAC

CONDUITE D'OPERATION

DDE de la Charente
16000 ANGOULEME

MAITRE D'ŒUVRE

Jean Marc BEFFRE (mandataire) et Alain MOLINES
Architecte DPLG
3 allée des chaumes de Crage
16000 ANGOULEME
Claudine PALMADE et Bruno GARGUILLO
Architecte DPLG
32 bis, avenue Honoré Serres
31000 TOULOUSE

3. EQUIPEMENT DES OUVERTURES INTERIEURES

Les ensembles menuisés neufs de composition des blocs portes sont réputés complets, sauf spécifications particulières avec :

- Cadre huisserie bois 72/55 ou dormant bois à recouvrement avec porte à recouvrement,
- Moulure plate d'encadrement suivant besoins,
- Quincaillerie générale comprenant :
 - Scellements galvanisés,
 - 3 ou 4 paumelles à tige filetées selon poids des vantaux,
 - Garnitures de porte et serrures selon détail ci-après,
 - Butées de porte avec butoir en élastomère sur corps polyamide coloré dans la masse.
- Quincaillerie particulière le cas échéant pour portes âmes pleine et résistante au feu : joint d'étanchéité périphérique en feuillure, plinthe automatique à mortaiser en bas de porte,
- Finition à peindre par le lot correspondant.

3.1 ENSEMBLE BLOC – PORTE

3.11 Ensemble bloc porte standard pleine 3 panneaux (hauteur 204) TYPE QUERCY hêtre brut à peindre, avec ferrage des parties ouvrantes par paumelles réglables.

LOCALISATION :

Ensemble des portes intérieures de distribution

3.12 Ensemble bloc porte standard vitrée (126/204 ht), 1 vantail mobile 83/204 et 1 vantail semi fixe 43/204 TYPE FLANDRE (8 carreaux) hêtre brut à peindre. L'ensemble est vitré en usine, avec ferrage des parties ouvrantes par paumelles réglables et verrous à entailler à bascule sur vantail semi fixe dans le cas de porte à 2 vantaux.

LOCALISATION

Porte Séjour logement B

3.13 Serrure bec de cane

Serrure simple à mortaiser avec pêne dormant et ½ tour type D20 (Vachette) ou équivalent et garniture de porte comprenant béquille double sur plaque modèle ARCOLOR (Bezault) ou équivalent.

LOCALISATION :

Ensemble des portes hors portes équipées de serrure à condamnation

3.14 Serrure bec de cane à condamnation

Serrure simple à mortaiser type D20 (Vachette) ou équivalent et garniture de porte comprenant béquille double sur plaque modèle ARCOLOR (Bezault) ou équivalent. Avec voyant extérieur d'occupation, et possibilité de décondamnation depuis l'extérieur

LOCALISATION :

Ensemble des portes sur baignoires et WC

EXTRAIT DU CATALOGUE ROZIERE



LE HÊTRE DE FRANCE




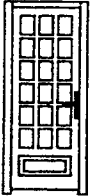


Présentation brute

Renseignements complémentaires

EXTRAIT DU CATALOGUE ROZIERE

BLOCS PORTES CLASSIQUE


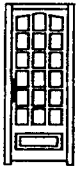


Huisserie 72/55
 Hauteur 207 cm (Dim Hors Tout)
 Porte à recouvrement Epaisseur 4 cm
 Ferrée 4 fiches Turlupet
 Péne dormant ½ tour posé

	Prix de base HT en EURO €						
	Largeur	HETRE		PEUPLIER		SAPIN BRUT	
		FINI	BRUT	FINI	BRUT	Sans noeuds	Avec noeuds
 QUERCY QUE	63	332.19	269.22	306.27	243.31	246.97	184.01
	73	332.19	269.22	306.27	243.31	246.97	184.01
	83	348.35	285.38	318.77	255.81	262.97	196.05
	93	388.59	325.63	358.56	295.6	313.28	233.55
	126	664.37	538.45	612.54	468.62	493.93	368.01
	146	664.37	538.45	612.54	468.62	493.93	368.01
	166	696.69	570.77	637.54	511.62	525.95	392.10
 PROVENCE PRO	73	332.19	269.22	281.57	218.61		
	83	348.35	285.38	293.16	230.20		
	93	388.59	325.63	328.68	265.72		
	126-126 T	664.37	538.45	563.15	406.73		
	146	664.37	538.45	563.15	406.73		
	166	696.69	570.77	586.32	460.40		
 VOSGES VOS	73	332.19	269.22	294.68	231.72	246.97	184.01
	83	348.35	285.38	306.57	243.61	262.97	196.05
	93	388.59	325.63	344.38	281.42	313.28	233.55
	126-126 T	664.37	538.45	589.37	463.45	493.93	368.01
	146	664.37	538.45	589.37	463.45	493.93	368.01
	166	696.69	570.77	613.15	487.23	525.95	392.10
 ALSACE ALS	73	332.19	269.22				
	83	348.35	285.38				
	93	388.59	325.63				
	126-126 T	664.37	538.45				
	146	664.37	538.45				
	166	696.69	570.77				

EXTRAIT DU CATALOGUE ROZIERE

BLOCS PORTES CLASSIQUE

Huisserie 72/55
 Hauteur 207 cm (Dim Hors Tout)
 Porte à recouvrement Epaisseur 4 cm
 Ferrée 4 fiches Turlupet
 Pêne dormant ½ tour posé

	Prix de base HT en EURO €						
	Largeur	HETRE		PEUPLIER		SAPIN BRUT	
		FINI	BRUT	FINI	BRUT	Sans noeuds	Avec noeuds
 ANJ	63	340.11	277.15	313.44	250.47	255.96	190.87
	73	340.11	277.15	313.44	250.47	255.96	190.87
	83	356.58	293.62	326.39	263.43	272.43	203.06
	93	396.52	333.56	367.25	304.29	324.41	241.78
	126	680.23	554.30	626.87	500.95	511.92	381.73
	146	680.23	554.30	626.87	500.95	511.92	381.73
	166	713.16	587.23	652.79	526.86	544.85	406.12
 AQU	73	340.11	277.15	301.39	238.43		
	83	356.58	293.62	314.04	251.08		
	93	396.52	333.56	352.92	289.96		
	126-126 T	680.23	554.30	602.78	476.86		
	146	680.23	554.30	602.78	476.86		
	166	713.16	587.23	628.09	502.17		
 FLA	73	340.11	277.15	313.89	250.93	255.96	190.87
	83	356.58	293.62	327	264.04	272.43	203.06
	93	396.52	333.56	367.86	304.90	324.41	241.78
	126-126 T	680.23	554.30	627.79	501.86	511.92	381.73
	146	680.23	554.30	627.79	501.86	511.92	381.73
	166	713.16	587.23	654.01	528.08	544.85	406.12
 CHA	73	340.11	277.15				
	83	356.58	293.62				
	93	396.52	333.56				
	126-126 T	680.23	554.30				
	146	680.23	554.30				
	166	713.16	587.23				

Renseignements complémentaires

Porte intérieure pleine « type Quercy » à 3 panneaux

SECTIONS :

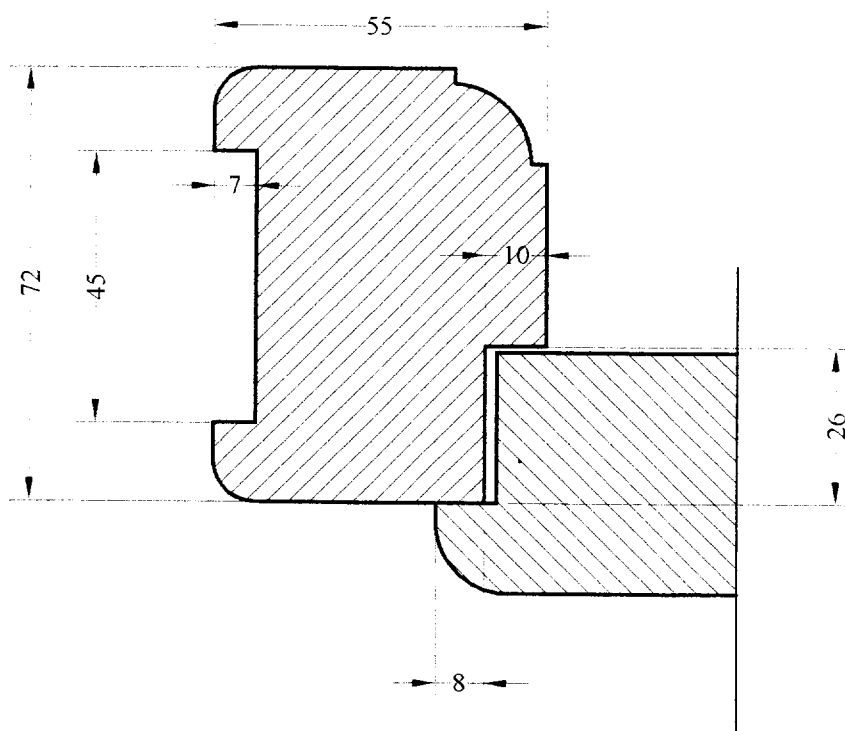
HUISSERIE :

- * Montants et traverse 72/55

PORTES :

- * Montants et traverse haute 90/40
- * Traverses intermédiaires 100/40
- * Traverse basse : 150/40
- * Panneaux : épaisseur 24 mm
- * Hauteur de frise (panneau du milieu) à votre initiative
- * Panneau du bas : carré
- * Moulure de 20 mm suivant outillage
- * Rainure : Profondeur 15 mm
- * Plate bande : Profil B
- * Ferrage : à droite en poussant

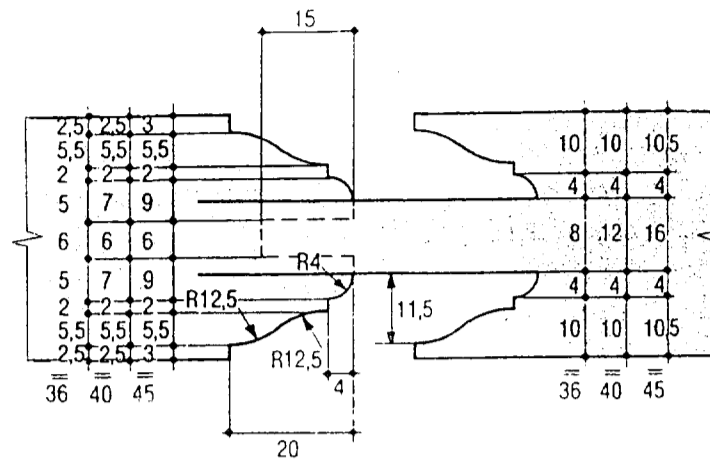
DETAIL HUISSERIE



Renseignements complémentaires

EXTRAIT DU CATALOGUE ELBE

OUTIL de MOULURE



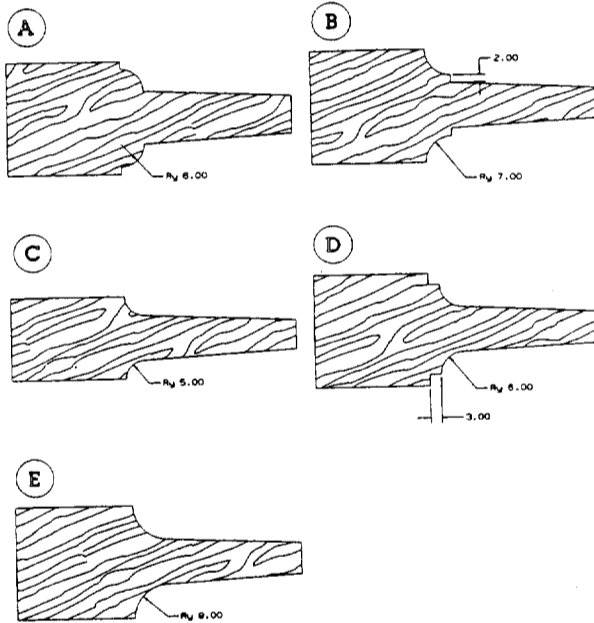
OUTIL de PLATE BANDE

AVANTAGES DU P.-O. PLATE-BANDE MULTI-PROFILS

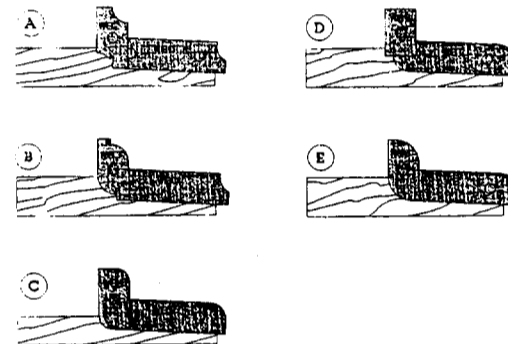
Tous les modèles présentés peuvent être réalisés avec le même porte-outils. Pour ce faire, il suffit de changer les plaquettes et les cotes de serrage sur le corps. Réglage instantané de la plaquette sur le corps par butée.

Pente : 3° Pente : 1° sur demande

PROFILS REALISES



PORTE-OUTILS PLATE-BANDE MULTI-PROFILS



Diamètres : Ø 146 alésage 25
Ø 180 alésage 50
Pente 3° - Pente 1° sur demande
Avancement : 55 mm

PP019005	PP019010	A	2+2	146	G24
PP019015	PP019020	B	2+2	146	G24
PP019025	PP019030	C	2+2	146	G24
PP019035	PP019040	D	2+2	146	G24
PP019045	PP019050	E	2+2	146	G24
PP019055	PP019060	A	2+2	180	J24
PP019065	PP019070	B	2+2	180	J24
PP019075	PP019080	C	2+2	180	J24
PP019085	PP019090	D	2+2	180	J24
PP019095	PP019100	E	2+2	180	J24