

**BACCALAURÉAT PROFESSIONNEL**  
**ARTISANAT ET MÉTIERS D'ART**  
**OPTION COMMUNICATION GRAPHIQUE**

**SESSION DE JUIN 2002**

**E3 : ÉPREUVE PRATIQUE PRENANT EN COMPTE  
LA FORMATION EN MILIEU PROFESSIONNEL**

**SOUS-ÉPREUVE B3 – UNITÉ 32**

**MISE EN ŒUVRE ET RÉALISATION DE TOUT OU PARTIE  
D'UN OUVRAGE :  
PARTIE A**

*Ce sujet comporte 5 feuillets paginés de 1/5 à 5/5.  
Les planches 2/5, 3/5, 4/5 et 5/5 sont à conserver pour la partie B.*

<b>SUJET</b>			
<b>Repère de l'épreuve</b>	<b>Durée</b>	<b>Coefficient</b>	<b>Feuillet</b>
<b>0206-AMA C P B A</b>	<b>6H 00</b>	<b>1</b>	<b>0/5</b>

## **PREMIERE PARTIE : 6 heures**

La maison des agriculteurs du Tarn regroupe des exploitants agricoles qui ouvrent leurs propriétés aux touristes sous forme de fermes-auberges, tables et chambres d'hôtes, vente de produits locaux. Le touriste de passage peut partager la vie de la ferme, apprécier un style de vie et goûter les produits régionaux.

### DEMANDE :

Imaginer l'identité graphique de ce regroupement d'agriculteurs, en concevant un logotype.

### CONTRAINTES :

- Ce logo devra comporter un pictogramme et le texte : FERME AUBERGE .
- Il devra se construire dans une forme géométrique simple.
- Il sera imprimé en trois couleurs – ton direct – aplat et pourcentage de trame.
- Pour l'élaboration du pictogramme, vous appuierez vos recherches sur les documents 2/5 et 3/5 qui vous proposent trois pistes différentes :
  1. Nature et végétaux
  2. Pigeons et pigeonniers
  3. La vie à la campagne.
- La planche de typo (4/5) doit vous permettre de travailler le texte FERME AUBERGE. Vous pouvez intervenir graphiquement sur la typographie.

### RÉALISER :

- .A 3 roughs du logo – un par piste proposée.
- .B Sélectionner l'une de vos trois recherches afin de la réaliser en rough abouti sur layout.
- .C Une adaptation graphique noir et blanc et valeurs de gris (filets de recul, hachures, ...etc), à réaliser sur papier Canson, lavis technique.

### RENDRE : sur deux planches A3 :

- 1<sup>ère</sup> planche : les trois roughs du logo ( A )
- 2<sup>ème</sup> planche : le rough abouti ( B )  
et l'adaptation monochrome ( C ).

Conservez le calque de votre adaptation graphique dont vous aurez besoin ultérieurement, ainsi que les documents 2/5, 3/5, 4/5 et 5/5.

L'évaluation portera sur :

- le respect du cahier des charges
- la diversité des 3 recherches, leurs qualités esthétiques, le rapport texte-image
- l'adaptation graphique et technique en monochrome
- la qualité de l'exécution du soin.

<b>SPECIALITE : BACCALAUREAT PROFESSIONNEL</b>	
<b>« ARTISANAT ET METIERS D'ART OPTION COMMUNICATION GRAPHIQUE</b>	
<b>SUJET : ÉPREUVE PRATIQUE / PARTIE « A »</b>	<b>U 32</b>
<b>Mise en œuvre et réalisation de tout ou partie d'un ouvrage</b>	<b>E3. B / A</b>
<b>COEFFICIENT : 1</b>	<b>Durée : 6 heures</b>
	<b>Feuillet 1/5</b>

<b>SPECIALITÉ : BACCALAURÉAT PROFESSIONNEL D'ARTISANAT ET MÉTIERS D'ART. OPTION COMMUNICATION GRAPHIQUE</b>	
<b>SUJET</b>	<b>U 32</b>
<b>Mise en œuvre et réalisation de tout ou partie d'un ouvrage</b>	<b>E.3 B/A</b>
<b>COEFFICIENT 1</b>	<b>Durée 6 heures</b>
	<b>Feuillet 2/5</b>

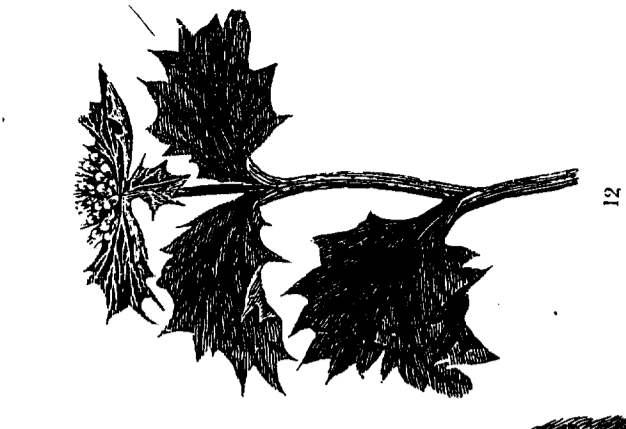
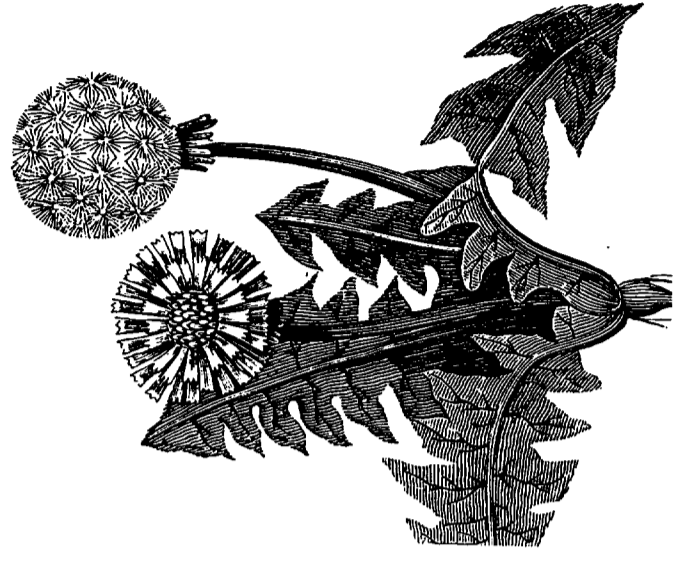
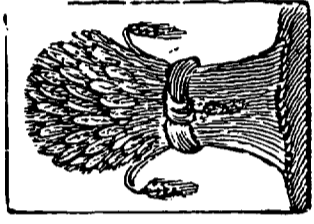
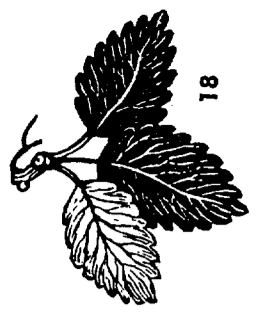
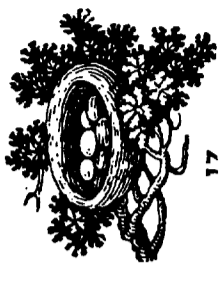
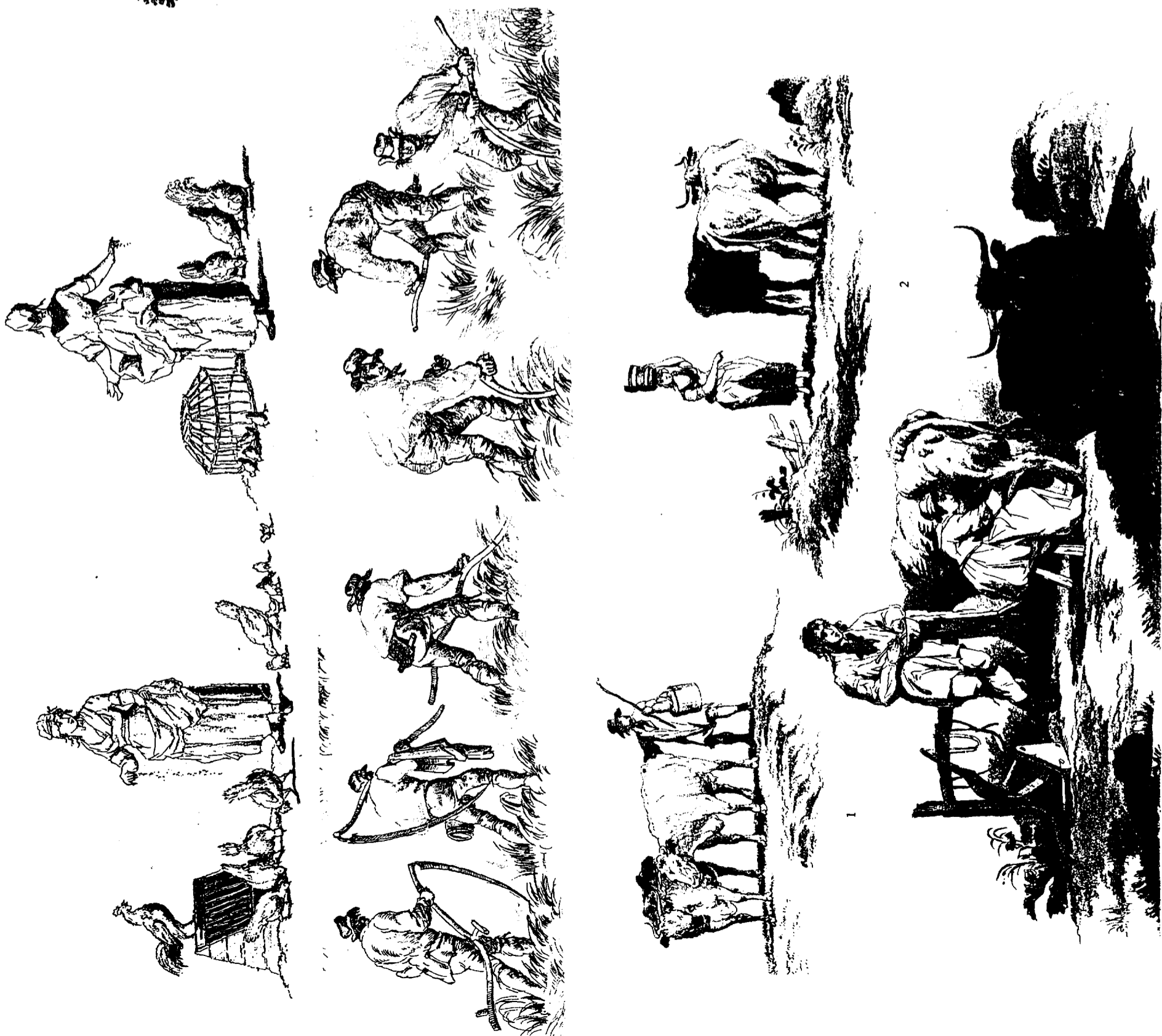


Planche à conserver pour la partie B

**SPECIALITÉ : BACCALAURÉAT PROFESSIONNEL D'ARTISANAT ET MÉTIERS D'ART. OPTION COMMUNICATION GRAPHIQUE**

**SUJET** ÉPREUVE PRATIQUE/PARTIE A.

**U 32**

**E.3 B/A**

Mise en œuvre et réalisation de tout ou partie d'un ouvrage

**Durée 6 heures**

**Feuillet 3/5**

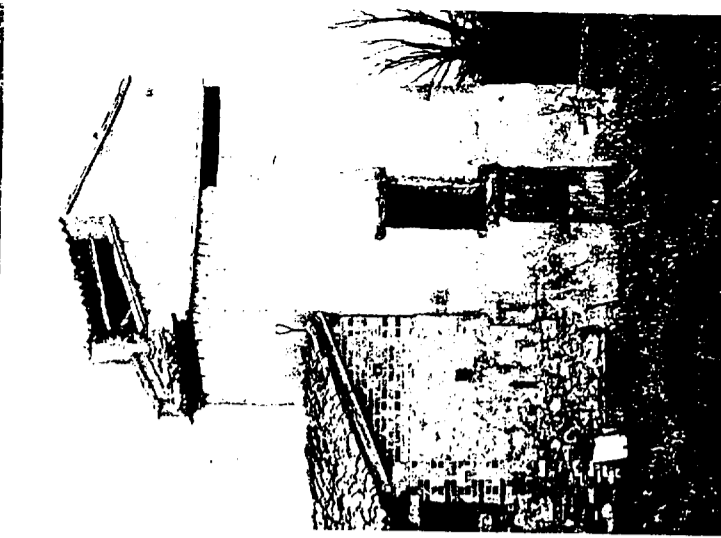
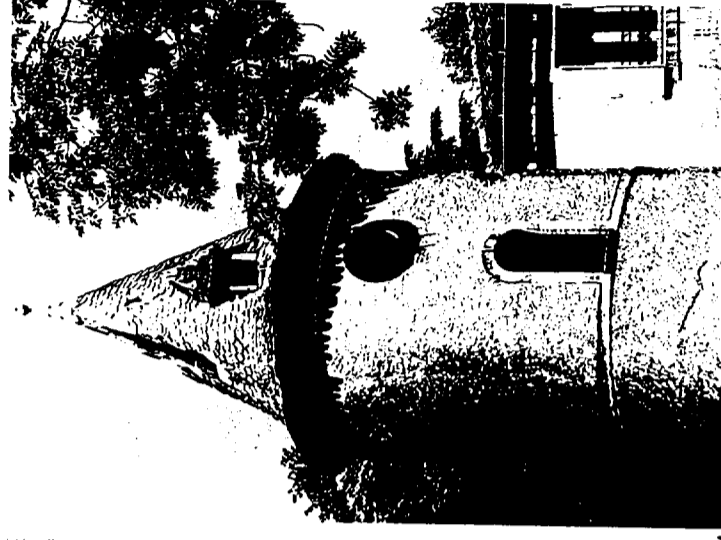
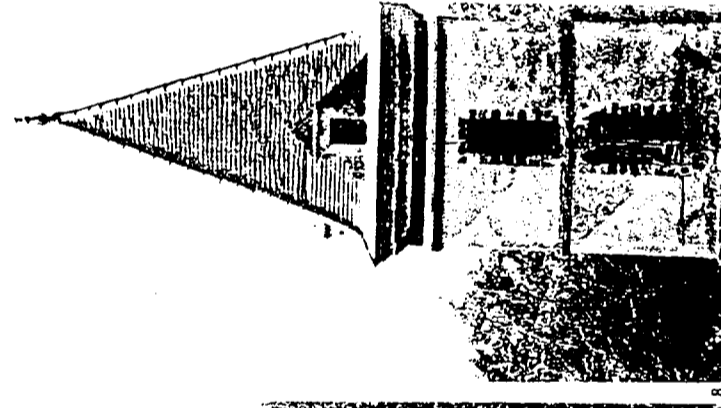
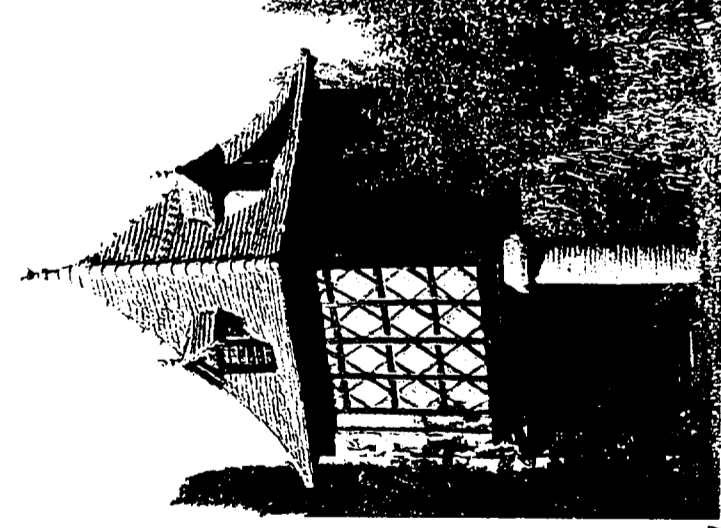
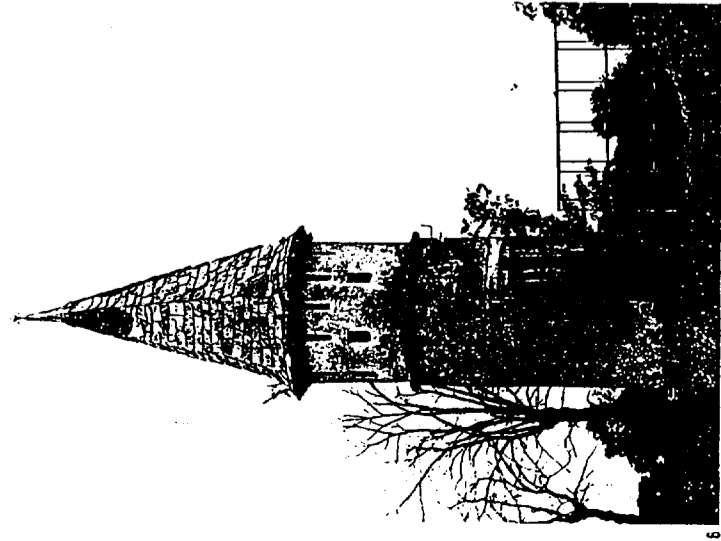
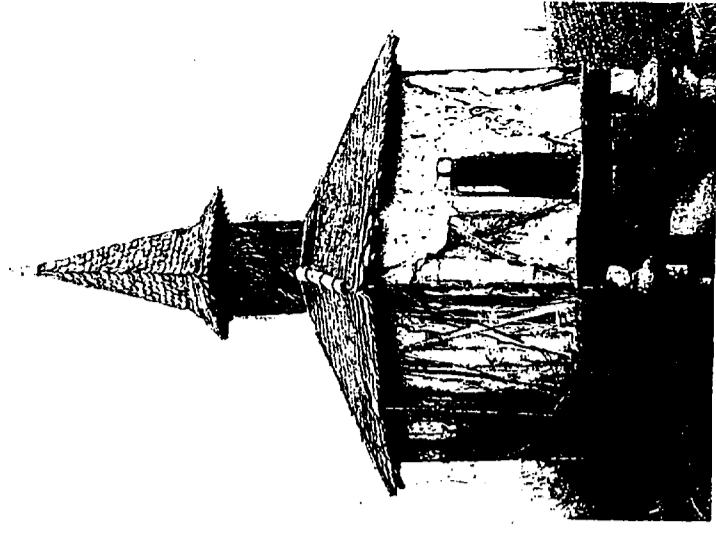
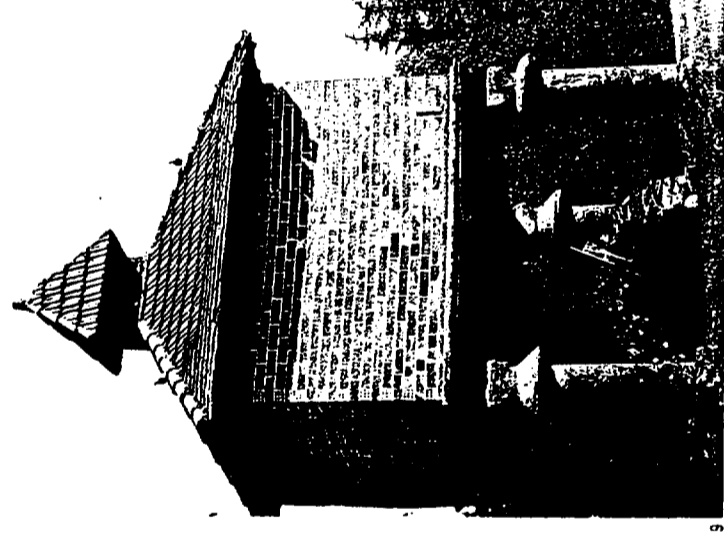
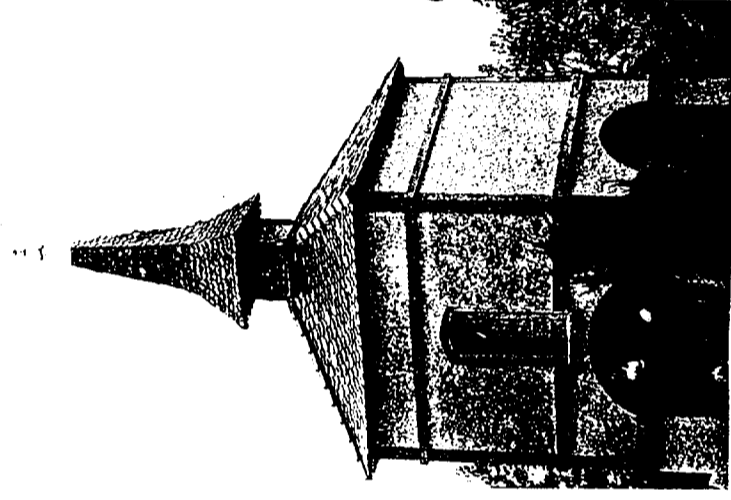
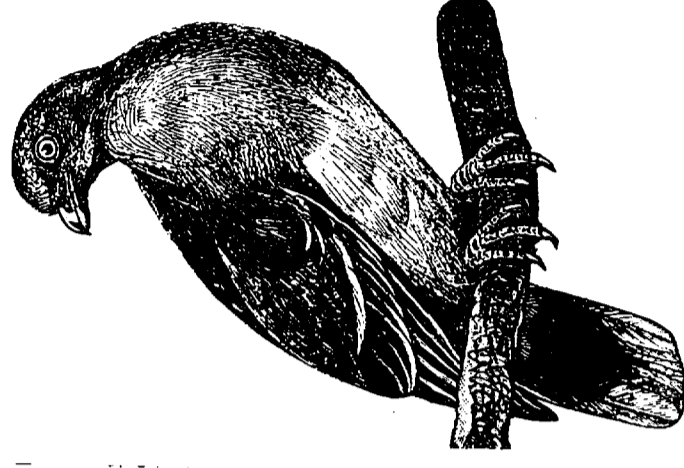
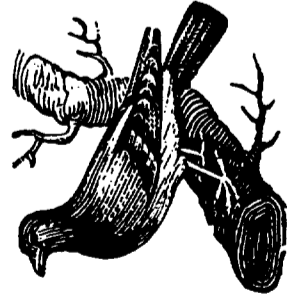


Planche à conserver pour la partie B

**SPÉCIALITÉ : BACCALAURÉAT PROFESSIONNEL D'ARTISANAT ET  
MÉTIERS D'ART. OPTION COMMUNICATION GRAPHIQUE**

**SUJET** U 32

Mise en œuvre et réalisation de tout ou partie d'un ouvrage E.3 B/A

**COEFFICIENT** 1 Durée 6 heures Feuillelet 5/5

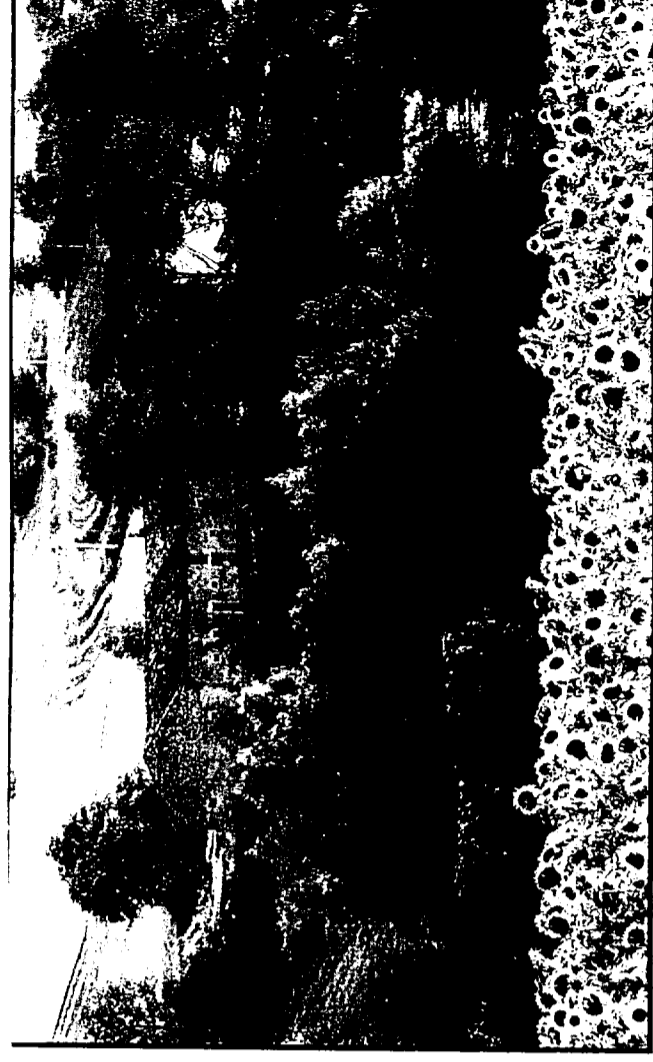
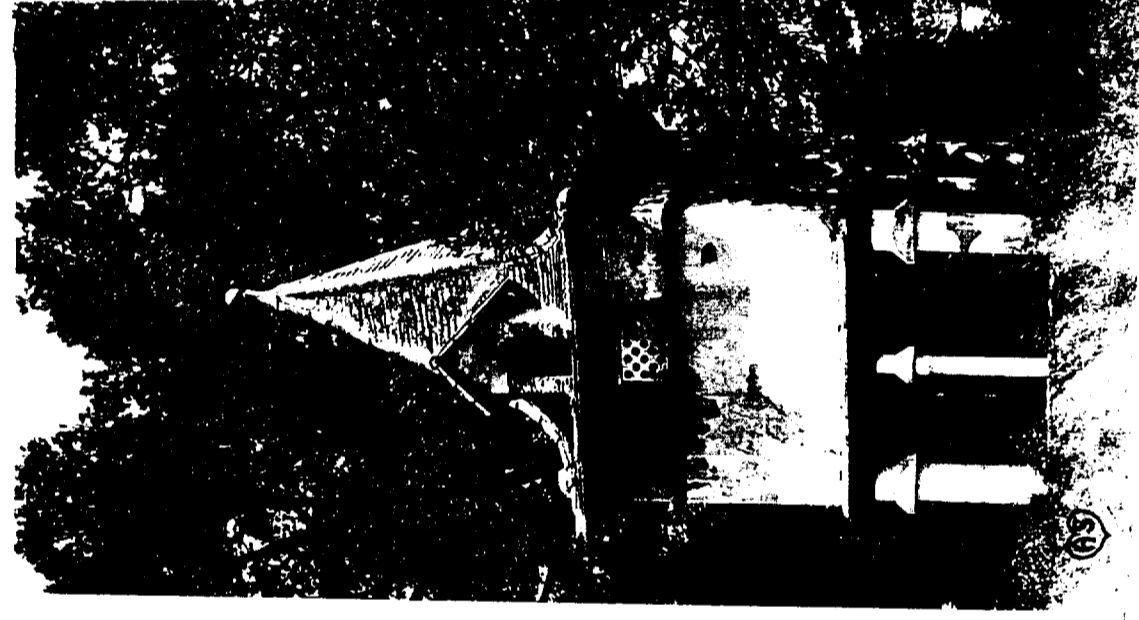
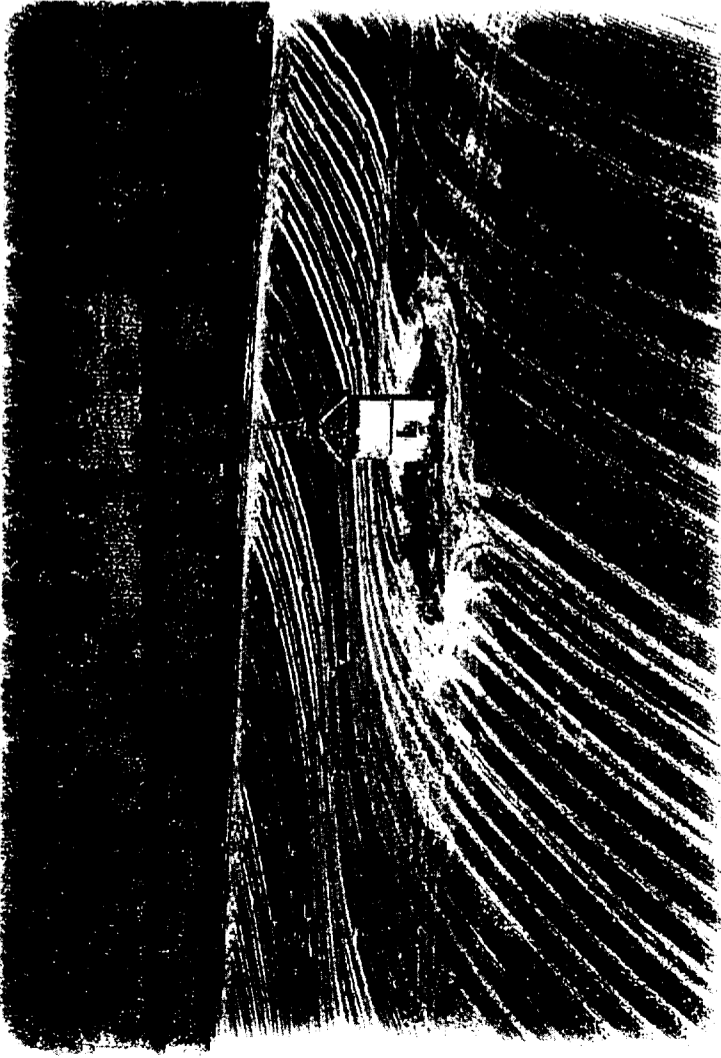


Planche à conserver pour la  
partie B