

BACCALAURÉAT PROFESSIONNEL
ARTISANAT ET MÉTIERS D'ART
OPTION COMMUNICATION GRAPHIQUE

SESSION SEPTEMBRE 2002

**E3 : ÉPREUVE PRATIQUE PRENANT EN COMPTE
LA FORMATION EN MILIEU PROFESSIONNEL**

SOUS-ÉPREUVE C3 – UNITÉ 33

PROJET D'ART APPLIQUÉ

Ce sujet comporte 7 feuillets paginés de 1 à 7.

SUJET			
Repère de l'épreuve	Durée	Coefficient	Feillet
0209-AMA C P C	8H 00	1	0

durée: 8 heures

KAMI UN CHOCOLAT DIFFÉRENT.

En vue d'élargir sa clientèle, un fabricant de chocolat développe une nouvelle gamme (KAMI) qu'il souhaite imposer sur le marché européen. Son chocolat est un produit haut de gamme qui sera mis en vente dans des boutiques luxueuses créées à cet effet. On pourra déguster, consommer sur place et acheter une gamme complète de produits chocolatés.

Le concept des magasins est en rupture totale avec les chocolateries classiques :

- la décoration est orientée vers un style **minimaliste* épuré** : murs blancs, sol béton, ceci afin de mettre en valeur le produit lui-même
- la **clientèle urbaine** est sensible à une présentation **plastique contemporaine** (feuillelet n°2).
- les produits sont situés dans la catégorie des produits **haut de gamme**

*minimalisme : mouvement artistique (arts plastiques et architecture) qui rejette le figuratif et privilégie l'abstraction et les matériaux de base tels que le béton ou l'acier.

UN BALLOTIN POUR LA FÊTE DE LA MUSIQUE.

L'entreprise souhaite développer ses ventes dans des périodes autres que Noël ou Pâques. Pour cela, elle souhaite créer un emballage événementiel à l'occasion de la fête de la musique.

Le logo kami sera associé au visuel du packaging (voir feuillelet typos n°7)

Le design doit donner une impression de fête et de mouvement.

Vous ferez deux propositions.

Le feuillelet 4 comporte des images d'instruments de musique : celles-ci doivent être transposées dans deux styles graphiques très différents.

Le feuillelet n°5 comporte les tracés du ballotin.

Le feuillelet n°6 (Canson) vous servira de support pour finaliser l'une des deux propositions (développé et perspective).

Données techniques:

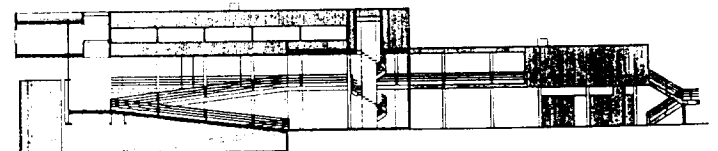
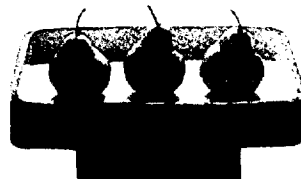
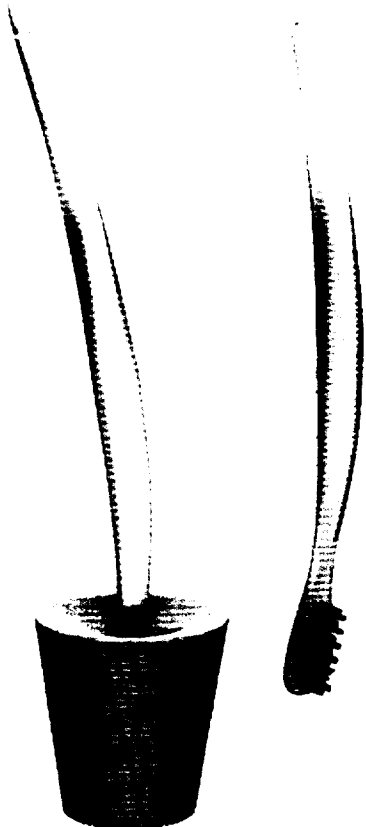
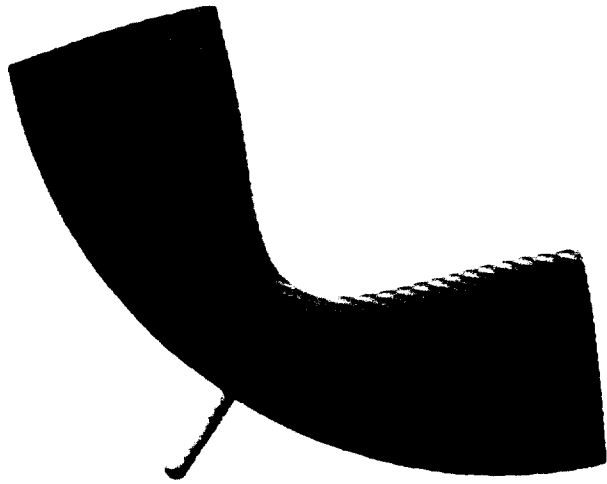
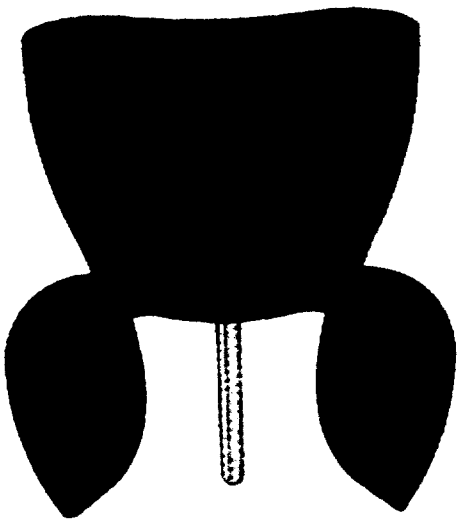
Le travail sera en noir plus deux couleurs.

A rendre:

- 2 planches Canson A3 pour chacune des deux propositions (2 développés et 2 perspectives) sous forme de roughs.
- une planche Canson A3 préimprimée avec le développé et sa perspective finalisée

Critères d'évaluation:

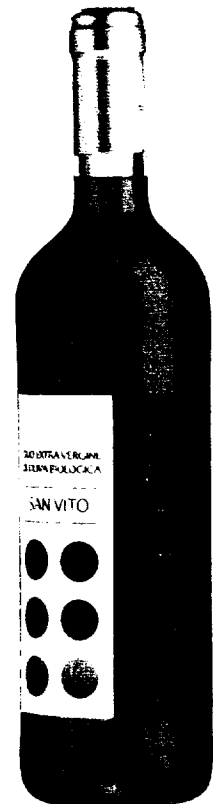
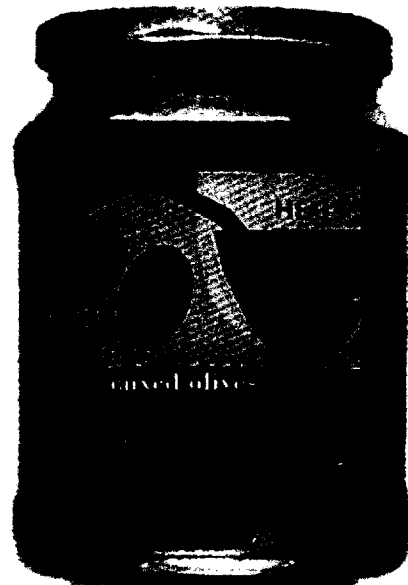
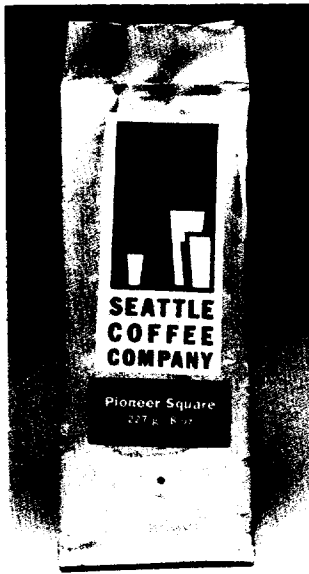
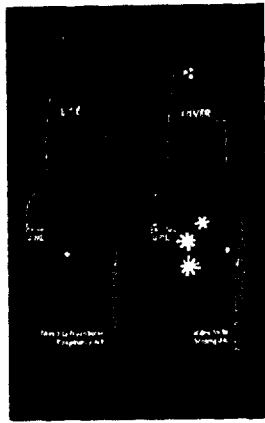
- pertinence de l'association mot/image
- qualité de l'interprétation graphique des documents
- diversité des recherches
- soin, précision des rendus



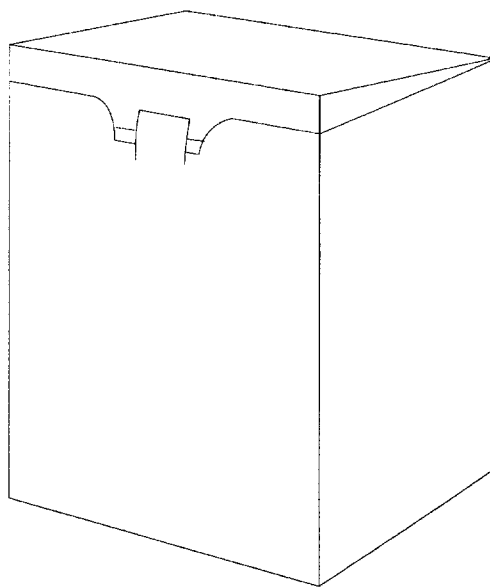
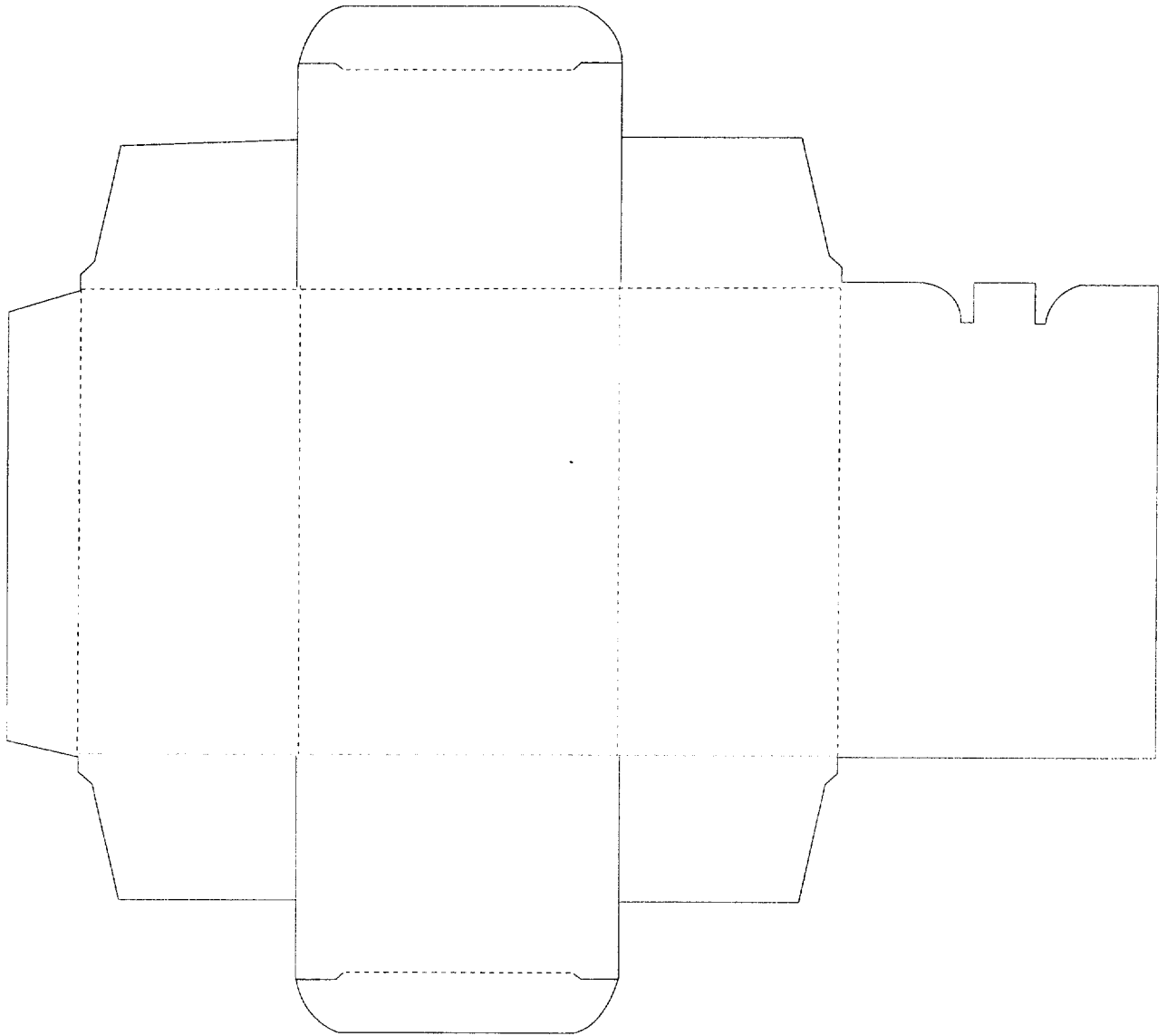
EPREUVE : E3B3-PARTIE A

SPECIALITÉ : A.M.A.- COMMUNICATION GRAPHIQUE

FEUILLET N° 2







Kk

Aa

Mm

Li

Kk

Aa

Mm

li

Kk

Aa

Mm

li

Kk

Aa

Mm

li

Kk

Aa

Mm

Ii

Kk

Aa

Mm

li

KK

AA

MM

ll

Kk

Aa

Mm

li

Kk

Aa

Mm

Ii

Kk

Aa

Mm

li

Kk

Aa

Mm

Ii

Kk

Aa

Mm

li

Kk

Aa

Mm

Ii

KK

AA

MM

li

Kk

Aa

Mm

li

KK

AA

MM

ll

Kk

Aa

Mm

li

Kk

Aa

Mm

li

Kk

Aa

Mm

li

