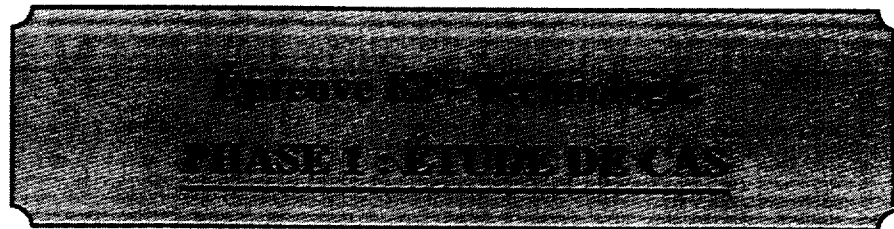


# BACCALAURÉAT PROFESSIONNEL

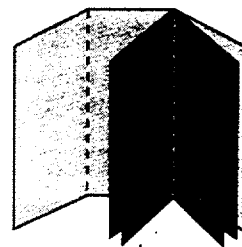
INDUSTRIES GRAPHIQUES :  
PRÉPARATION DE LA FORME IMPRIMANTE



Code épreuve : DHA 3/A

## CARACTÉRISTIQUES DE L'IMPRIMÉ

- Dépliant touristique + encart « PETIT SÉJOUR EN PROVENCE »
- Nombre de pages : 6 pour le dépliant, 8 pour la brochure encartée.
- Format fini plié et broché : 10 x 21 cm.
- Quantité à livrer : 240 000 exemplaires qui se répartissent ainsi :
  - 150 000 pour Paris (avec adresse de Paris en p. 6 du dépliant),
  - 60 000 pour Bordeaux (avec adresse de Bordeaux en p. 6 du dépliant),
  - 30 000 pour Rennes (avec adresse de Rennes en p. 6 du dépliant).
- Livré par paquets de 50 exemplaires (mise sous film rétractable).

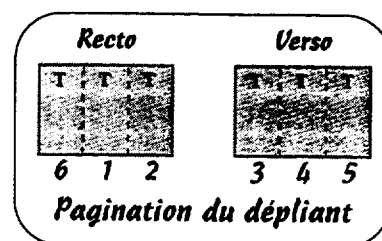


 Dépliant  8 pages

## MAQUETTE DE L'OUVRAGE :

### IMPRESSION :

- **Dépliant :** Quadrichromie + vernis sélectif (sur toutes les pages) sur papier couché classique brillant Ikonorex 150 g.
- **8 pages :** en deux couleurs (noir + Pantone 265 U). Sur papier couché moderne 2 faces Périgord mat 90 g.



### FINITION :

- **Dépliant :** 2 plis parallèles (portefeuille)
- **8 pages :** encarté (2 piqûres) entre les pages 4 et 5 du dépliant.

## ON VOUS DONNE UN DOSSIER DE FABRICATION CONTENANT :

- Les indications pour réaliser la composition du texte des pages 2 et 6 du dépliant avec le code couleur à compléter (*feuille 2/12*)
- Le texte dactylographié des pages 2 et 6 du dépliant (*feuilles 3/12 et 4/12*)
- Le tracé technique de la maquette des pages 6, 1, 2 (recto) du dépliant. (*feuille 5/12*)  
(attention ! Une réduction des dimensions de 50 % a été effectuée pour des problèmes de photocopies).
- Les photocopies d'illustrations en quadrichromie des pages 1 et 6 (*feuille 6/12*) à préparer suivant les indications de la maquette.
- La liste des équipements de l'imprimerie (*feuille 7/12*).
- Un extrait de catalogue, pour effectuer la commande papier du dépliant et du 8 pages (*feuille 8/12*).
- Les gâches fixes et variables pour l'impression ainsi qu'un tableau à compléter et à remettre avec vos calculs (*feuille 9/12*).
- Une fiche de flashage avec un tableau à compléter pour le calcul de la quantité de film nécessaire. (*feuille 10/12*).
- Une fiche avec les temps passés en réalisation pour chaque atelier (*feuille 11/12*).
- Une fiche d'ordonnancement (planning) à compléter (*feuille 12/12*).

## ON VOUS DEMANDE :

- 1 - D'effectuer la préparation typographique et les corrections orthographiques du texte de la page 2 (*feuilles 3/12 et 4/12*).
- 2 - De préparer les illustrations utilisées sur les pages 1, 2 et 6 du dépliant en complétant le *feuille 6/12*.
- 3 - En fonction du parc machines disponible (*feuille 7/12*), de choisir les presses les plus adaptées à chacun des produits :
  - prévoir un **amalgame** pour les dépliantes,
  - prévoir **deux jeux** de films pour le 8 pages.
- 4 - De calculer la quantité de papier nécessaire à la réalisation du dépliant.  
(Indiquez les passes fixes et variables), utilisez le tableau à compléter en indiquant vos calculs (*feuille 9/12*).
- 5 - De réaliser sur papier millimétré le tracé d'imposition du 8 pages et du dépliant.
- 6 - De remplir la fiche de flashage (*feuille 10/12*), en indiquant également la quantité de film pour l'impression du dépliant.
- 7 - De prévoir les temps d'impression ainsi que les temps de mise sous rétractables pour l'ensemble de l'ouvrage.
- 8 - De remplir la fiche d'ordonnancement (planning) (*feuille 12/12*) pour l'ensemble de l'ouvrage, en utilisant les temps d'impression que vous aurez calculé précédemment et la fiche des temps passés (*feuille 11/12*) pour les autres temps restants.

<b>CODE EPREUVE :</b> 0206 – IGP T1		<b>EXAMEN :</b> Bac Professionnel	<b>SPECIALITE :</b> INDUSTRIES GRAPHIQUES PREPARATION DE LA FORME IMPRIMANTE	
<b>SESSION</b> 2002	<b>SUJET</b>	<b>EPREUVE :</b> E2 – Technologie / 1 <sup>ère</sup> partie : Etude de cas (U2)		
<b>Durée : 4h</b>	<b>Coefficient : 3</b>	<b>N° sujet : 23 DLC 02</b>	<b>Page : 1 / 12</b>	

## **INDICATIONS DE COMPOSITION POUR LES PAGES 2 ET 6 DU DÉPLIANT**

*Vous devez corriger et préparer le texte dactylographié (feuilles 3/12 et 4/12) des pages 2 et 6 du dépliant.  
Compléter le code couleur au bas de ce feuillet.*

### **PAGE 2**

Titre de la page : Eras gras capitales c. 18 en réserve blanche.

Sous-titre : Ombra capitales c. 10 bleu centré.

Noms des villes : Parisian c. 15 orange, fer à gauche.

Texte courant : Parisian c. 10/12 noir justifié.

### **PAGE 6**

**Tableau** - Titre : Parisian gras c. 12 bleu, tout capitales, centré.

Têtières : Times gras c. 9/9 centré dans fond violet 30 %.

Corps du tableau :

- Nom du circuit en Times gras c. 9 bleu, retrait 3 pt + points de conduite.
- Dates en Times c. 9 noir, centré.
- Prix en Times gras c. 9 orange, centré.
- Filets 2 pts violet.

Ligne en arrondi : Eras demi-gras c. 14 orange

Encadré agence : Nom de l'agence : Eras gras italique vert c. 14 centré

Lieu de l'agence : Eras gras orange c. 12 centré

Adresse et N° de téléphone : Eras demi-gras noir c. 11 centré.

**CODE COULEUR**

<b>CODE EPREUVE :</b> 0206 – IGP T1		<b>EXAMEN :</b> Bac Professionnel	<b>SPECIALITE :</b> INDUSTRIES GRAPHIQUES PREPARATION DE LA FORME IMPRIMANTE	
<b>SESSION</b> 2002	<b>SUJET</b>	<b>EPREUVE :</b> E2 – Technologie / 1 <sup>ère</sup> partie : Etude de cas (U2)		
<b>Durée : 4h</b>		<b>Coefficient : 3</b>	<b>N° sujet : 23 DLC 02</b>	<b>Page : 2 / 12</b>

**TEXTE DES PAGES 2 ET 6**  
**(à corriger et préparer)**

**TEXTE PAGE 2 DU DÉPLIANT**

Pratique

Accès

La N 75 entre Sisteron et Grenoble permet d'atteindre un territoire où Jean Giono a situé plusieurs de ses ouvrages.

Saint-Julien en-Beauchêne

une dizaine de kilomètres avant Lus-La Croix-Haute, en venant de Sisteron, se trouve le village où l'écrivain passa ses vacances dès 1928. Avant d'y parvenir, un panneau indique Beaumugne, d'où est sensé venir le personnage d'Albin dans le roman « Un de Beaumugnes ».

Route sauvage du col de Grimone

Continuant après Lus, sur la gauche on rencontre la route vers Châtillon-en-Diois et Die par le col de Grimone. C'est près de cette route que Giono a situé un de ses chefs-d'œuvre : « Les Ames fortes ».

Après le col de la Croix-Haute, qui marque la frontière entre les alpes sèches du Sud et les Alpes humides, la Nationale nous mène vers le Trièves proprement dit.

Lalley

Dans ce village, lieu de plusieurs séjours estiveaux de Giono, on peut voir la maison où il séjourna.

Lalley est une étape particulièrement recommandable par qualité de son accueil et la cuisine à base de produits du Trièves.

Lalley a aussi été le village du peintre Edith Berger, depuis son installation en 1934 jusqu'à sa mort. Amie

<b>CODE EPREUVE :</b> 0206 – IGP T1		<b>EXAMEN :</b> Bac Professionnel		<b>SPECIALITE :</b> INDUSTRIES GRAPHIQUES PREPARATION DE LA FORME IMPRIMANTE	
<b>SESSION</b> 2002	<b>SUJET</b>	<b>EPREUVE :</b> E2 – Technologie / 1 <sup>ère</sup> partie : Etude de cas (U2)			
<b>Durée : 4h</b>		<b>Coefficient : 3</b>		<b>N° sujet : 23 DLC 02</b>	
				<b>Page : 3 / 12</b>	

de Giono, fuyant le monde officiel de l'art, elle choisit tout au long de sa vie, de peindre l'existence des gens du Trièves et ces magnifiques paysages.

Tréminis

On se dirige ensuite vers Tréminis, qui semble écrasé par le Grand-Ferrand, à plus de 12 700 mètres. Dans ce lieu grandiose, Giono trouva l'inspiration qui l'amena à écrire « Batailles dans la montagne ».

Mens

En remontant vers le nord, on parvient à Mens dont le clocher roman domine les rues aux belles maisons du XVIIe et les superbes halles. Il faut y venir un jour de marché. Ces endroits du Trièves se retrouvent dans les nouvelles de « Faust au village ».

### TEXTE PAGE 6 DU DÉPLIANT

Tableau

#### CIRCUITS DÉCOUVERTE

Nom du circuit	Date du départ	Date du retour	Prix
Poète	22-06	29-06	850 €
Aristocrate	28-07	8-08	1 025 €
Pêcheur	14-09	21-09	980 €
Sportif	21-10	29-10	1 485 €
Dilletante	5-10	14-10	850 €
Extrême	13-05	22-05	2 940 €

Rejoignez-nous sans tarder

Adresse de l'agence de Paris, (changements à prévoir pour Rennes et Bordeaux)

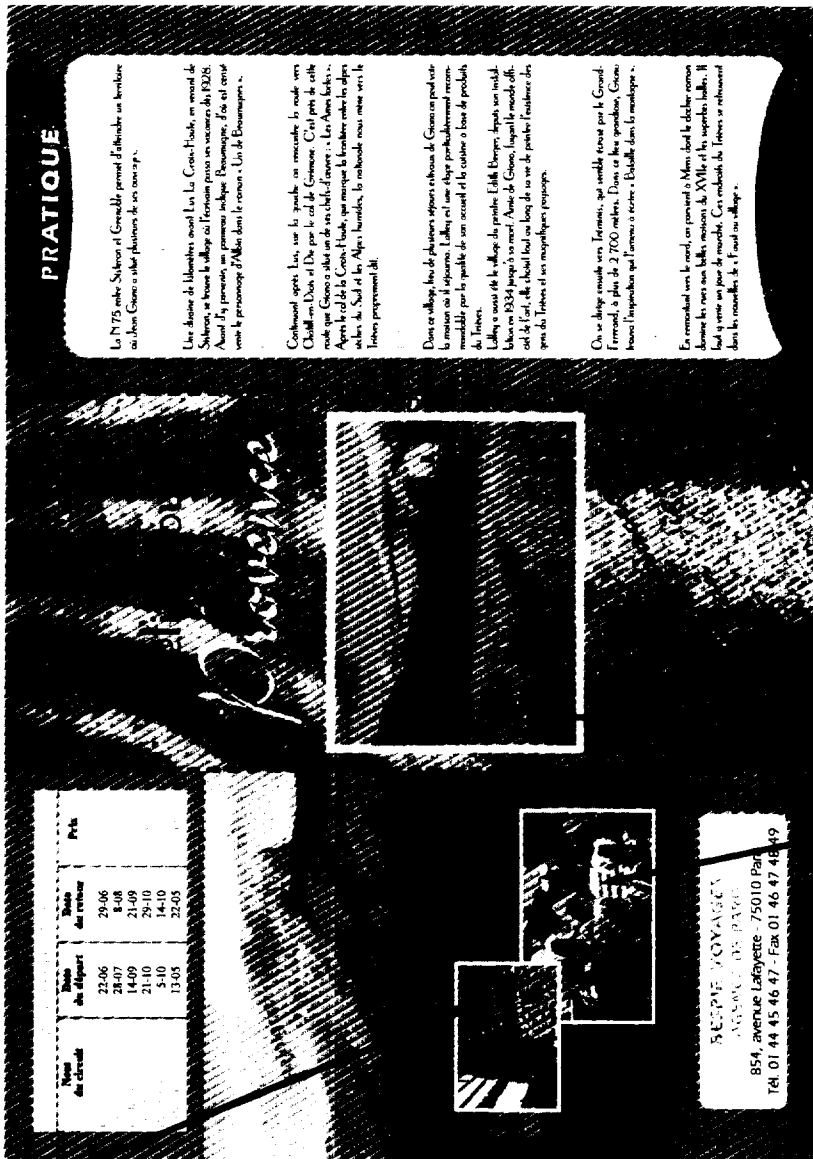
BESPIE VOYAGES

AGENCE DE PARIS

854, avenue Lafayette - 75010 Paris

Tél. 01 44 45 46 47 - Fax 01 46 47 48 49

CODE EPREUVE : 0206 - IGP T1		EXAMEN : Bac Professionnel	SPECIALITE : INDUSTRIES GRAPHIQUES PREPARATION DE LA FORME IMPRIMANTE	
SESSION 2002	SUJET	EPREUVE : E2 - Technologie / 1 <sup>ère</sup> partie : Etude de cas (U2)		
Durée : 4h		Coefficient : 3	N° sujet : 23 DLC 02	Page : 4 / 12



**PRATIQUE**

La N 75 entre Selveron et Gisors permet d'atteindre un territoire où Jean Giono a été plusieurs fois un voyageur.

Une histoire de (l'histoire aussi) Les La Croix-Haute, un conseil de Selveron à travers le village où l'histoire pour un voyageur de 1926. Ainsi, il y a une maison où chaque dimanche, il y a un concert pour le personnage d'Alain dans l'œuvre « Un de ces matins ».

Continuant après Les, sur la grande, un rendez-vous, le route vers Clailly en Druy et Die par le col de Gisors. C'est près de cette route que Giono a écrit un de ses chefs-d'œuvre : « Les Alpes hautes ». Après le col de la Croix-Haute, qui marque la frontière entre les Alpes, on va à la Croix-Haute, la vallée nous mène vers le lac de Gisors, un paysage magnifique.

Dans ce village, les photos de Jean Giono et de Jean de Gisors sont la preuve de l'histoire. Elles sont très précieuses et très intéressantes, surtout pour la partie de son œuvre et la culture à base de produits de Gisors.

Le village est à la limite de la paroisse. Elle est très belle, un village de 1834 dans un cadre de Gisors, un village très intéressant, où il y a un hôtel, un bar, un lieu de vie de la paroisse, l'histoire de la paroisse et un magnifique paysage.

Ce village est très intéressant, qui semble être par le Grand-Ferrand, à plus de 2700 mètres. Dans ce lieu splendide, Giono, l'histoire et la culture qui l'entoure à travers « l'histoire » dans le paysage.

Nom du circuit	Date de départ	Date de retour	Prix
	22-06	29-06	
	28-07	8-08	
	14-09	21-09	
	21-10	29-10	
	5-10	14-10	
	13-05	22-05	

BESPAPE VOYAGES  
 AGENCE DES PAYS  
 854, avenue Lafayette - 75010 Paris  
 Tél. 01 44 45 46 47 - Fax 01 46 47 48 49

Page 2

Page 1

Page 6

Photo 1

Photo 3

Photo 2

**DÉPLIANT**  
**Pages recto 6, 1 et 2**  
**(Attention, réduction à 50 %).**

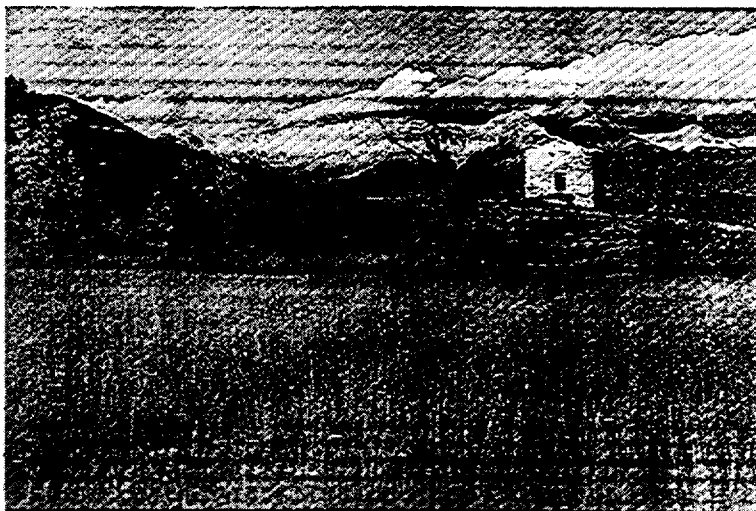
*N'oubliez pas le vernis sélectif sur toutes les photos au recto et au verso.*

CODE EPREUVE : 0206 – IGP T1		EXAMEN : Bac Professionnel	SPECIALITE : INDUSTRIES GRAPHIQUES PREPARATION DE LA FORME IMPRIMANTE	
SESSION 2002	SUJET	EPREUVE : E2 – Technologie / 1 <sup>ère</sup> partie : Etude de cas (U2)		
Durée : 4h	Coefficient : 3	N° sujet : 23 DLC 02		Page : 5 / 12

**P**hotos contenues sur les pages 1 et 6 du dépliant à préparer pour la numérisation

(Indiquez vos calculs sur les lignes prévues à cet effet. Feuillet à rendre avec votre dossier)

Photo 1



.....

.....

.....

.....



Photo 2

.....

.....

.....

Photo 3



.....

.....

.....

CODE EPREUVE : 0206 – IGP T1		EXAMEN : Bac Professionnel	SPECIALITE : INDUSTRIES GRAPHIQUES PREPARATION DE LA FORME IMPRIMANTE
SESSION 2002	SUJET	EPREUVE : E2 – Technologie / 1 <sup>ère</sup> partie : Etude de cas (U2)	
Durée : 4h	Coefficient : 3	N° sujet : 23 DLC 02	Page : 6 / 12

# MATÉRIELS DE L'IMPRIMERIE

## COMPOGRAVURE

- 8 postes de PAO PowerMac G4/733 (512 Mo Ram).  
(logiciels XPress - Illustrator - Photoshop)
- 1 scanner rotatif DayNippon
- 1 scanner à plat Agfa Arcus
- 2 imprimantes Laser couleurs (A3)
- 1 imprimante à sublimation thermique (A3)
- 1 imprimante couleur à sublimation thermique (A3)
- 1 flasheuse type CTF (4 poses A4).

## MONTAGE-PHOTOGRAVURE

- Tables lumineuses 80 x 120 cm
- 1 chassis d'insolation 80 x 120 cm
- 1 développeuse de plaques 80 x 120 cm

## IMPRESSION

Nom des machines	Nombre de couleurs	Format maxi (cm) feuilles	Format maxi (cm) impression	Vitesse horaire moyenne	Prix de revient horaire
TOK Heidelberg .....	1	28 x 39,4	26 x 33	7 000	250 F
GTO 52 Heidelberg .....	1	36 x 52	34 x 50,5	7 000	300 F
PRZ 00-E Roland (*).....	2	36 x 52	34 x 50,5	6 800	500 F
GTOVP 52 Heidelberg (*)..	4	36 x 52	34 x 50,5	6 500	850 F
MO-E Heidelberg .....	1	48 x 65	46,4 x 64,5	6 800	350 F
MOZP-E Heidelberg (*) ..	2	48 x 65	46,4 x 64,5	6 700	550 F
R 104 01 Roland 100 (*) ..	4	48 x 66	46,4 x 65,5	9 000	950 F
72 VP Speed.Heidelberg (*)	4	52 x 72	50 x 72	8 200	1 150 F
SORS Heidelberg .....	1	70 x 102	70 x 102	6 700	600 F
RZK 3B Roland.....	2	72 x 102	71 x 102	8 500	860 F
102 VP Speed.Heidelberg (*)	4	72 x 102	70 x 102	8 800	1 650 F
TP 104-5 Miller (*) .....	5	72 x 104	71 x 103	9 800	1 990 F

(\*) Machines possédant un dispositif de retournement pour imprimer en recto-verso.

## FINITION

- 1 massicot programmable Polar (ouverture 120 cm)
- 1 plieuse à poches (4-4-2) format 80 x 120 cm.
- 1 plieuse mixte (4 poches + 2 couteaux) format 56 x 84 cm.
- 1 encarteuse-piqueuse avec massicot trilatéral en sortie (8 postes)
- 1 chaîne d'assemblage dos carré-collé (10 postes) avec massicot trilatéral en sortie
- 1 machine pour mise sous rétractable

CODE EPREUVE : 0206 – IGP T1		EXAMEN : Bac Professionnel	SPECIALITE : INDUSTRIES GRAPHIQUES PREPARATION DE LA FORME IMPRIMANTE	
SESSION 2002	SUJET	EPREUVE : E2 – Technologie / 1 <sup>ère</sup> partie : Etude de cas (U2)		
Durée : 4h		Coefficient : 3	N° sujet : 23 DLC 02	Page : 7 / 12



# EXTRAIT CATALOGUE PAPIER

## COUCHÉ CLASSIQUE BRILLANT IKONOREX

g/m2	format	code article	paquetage	Pds 1000 f.	PRIX AUX 1000 FEUILLES			
					100 kg	100/299 kg	300/749 kg	+ 750 kg
<b>135</b>	45X64	121007	500	38,9	1 007	743	708	694
	52X74	121034	250	51,9	1 340	989	942	924
	58X92	121043	250	72	1 861	1 373	1 309	1 283
	65X92	121008	250	80,7	2 082	1 536	1 465	1 436
	70X102	121009	250	96,4	2 537	1 872	1 785	1 750
<b>150</b>	45X64	121010	500	43,2	1 117	824	786	770
	58X92	121044	250	80	2 068	1 526	1 455	1 427
	65X92	121011	250	89,7	2 315	1 708	1 628	1 597
	70X102	121012	250	107,1	2 821	2 082	1 985	1 946
<b>170</b>	45X64	121013	500	49	1 265	933	890	872
	52X74	121035	250	65,4	1 689	1 246	1 188	1 165
	65X70	121047	250	77,3	1 998	1 475	1 406	1 378
	65X92	121014	250	101,7	2 624	1 936	1 846	1 810
	70X102	121015	250	121,4	3 198	2 360	2 249	2 205

## COUCHÉ MODERNE 2 FACES PÉRIGORD MAT

FORMAT	CODE	POIDS A LA RAME	UNITÉ DE PAQUETAGE	PRIX H.T. AUX 100 KG			
				50/99 KG	100/299 KG	300/749 KG	750 KG et +
<b>90</b>				<b>2352</b>	<b>1724</b>	<b>1646</b>	<b>1611</b>
45 x 64	02120	13,3	△				
58 x 78	01984	20,8	△				
58 x 92	01991	24,5	△				
65 x 92	01996	27,5	□				
70 x 102	02003	32,8	□				
78 x 114	02008	40,9	□				
92 x 130	02019	54,9	+				
<b>100</b>				<b>2305</b>	<b>1692</b>	<b>1615</b>	<b>1581</b>
45 x 64	02855	14,7	△				
65 x 92	02856	30,5	□				
70 x 102	04083	36,5	□				
<b>115</b>				<b>2305</b>	<b>1692</b>	<b>1615</b>	<b>1581</b>
45 x 64	02258	16,9	△				
58 x 78	02259	26,6	□				
58 x 92	02260	31,3	□				
65 x 70	02261	26,7	□				
65 x 92	02262	35,1	□				
70 x 102	02263	41,9	□				
78 x 114	02274	52,2	+				
92 x 130	02265	70,2	+				

CODE EPREUVE : 0206 - IGP T1		EXAMEN : Bac Professionnel		SPECIALITE : INDUSTRIES GRAPHIQUES PREPARATION DE LA FORME IMPRIMANTE	
SESSION 2002	SUJET	EPREUVE : E2 - Technologie / 1 <sup>ère</sup> partie : Etude de cas (U2)			
Durée : 4h		Coefficient : 3		N° sujet : 23 DLC 02	
Page : 8 / 12					

## GÂCHE PAPIER POUR IMPRESSION SUR MACHINES À FEUILLES

Type de machine	Passé fixe (1 <sup>er</sup> calage)	Passé fixe (calage suivant)	Passé fixe (retiration)	Passé variable (roulage - 10 000)	Passé variable (roulage + 10000)
1 couleur .....	100 feuilles	70 feuilles	30 feuilles	3 %	2 %
2 couleurs .....	130 feuilles	90 feuilles	40 feuilles	3,5 %	2,5 %
4 couleurs .....	150 feuilles	120 feuilles	50 feuilles	4 %	3 %
5 couleurs .....	170 feuilles	140 feuilles	60 feuilles	4,5 %	3,5 %

### BON DE COMMANDE PAPIER POUR LE DÉPLIANT

(À COMPLÉTER)

\_\_\_\_\_

Désignation  
du papier

Grammage

	Format	Quantité
feuilles machines (roulage)		
feuilles machines (gâche)		
TOTAL feuilles machines		
TOTAL Feuilles d'achat		

*Indiquez ci-dessous vos calculs :*

CODE EPREUVE : 0206 – IGP T1		EXAMEN : Bac Professionnel	SPECIALITE : INDUSTRIES GRAPHIQUES PREPARATION DE LA FORME IMPRIMANTE	
SESSION 2002	SUJET	EPREUVE : E2 – Technologie / 1 <sup>ère</sup> partie : Etude de cas (U2)		
Durée : 4h	Coefficient : 3	N° sujet : 23 DLC 02	Page : 9/ 12	

## FICHE FLASHEUSE DÉPLIANT

<b>Résolution de sortie</b> (en dpi) .	<input type="checkbox"/> 1200/1270	<input type="checkbox"/> 2400/2540		
<b>Linéature de trame</b> (en lpi) ..	<input type="checkbox"/> 85	<input type="checkbox"/> 120	<input type="checkbox"/> 133	<input type="checkbox"/> 150
<b>Type de police utilisé</b> . . . . .	<input type="checkbox"/> Type 1	<input type="checkbox"/> TrueType	<input type="checkbox"/> Autre	
<b>Sens du film</b> . . . . .	<input type="checkbox"/> Typo	<input type="checkbox"/> Offset		
<b>Repères de coupe</b> . . . . .	<input type="checkbox"/> oui	<input type="checkbox"/> non		
<b>Cibles de couleur</b> . . . . .	<input type="checkbox"/> oui	<input type="checkbox"/> non		
<b>Séparation des couleurs</b> . . .	<input type="checkbox"/> Quadri	<input type="checkbox"/> Teinte directe	<input type="checkbox"/> Autre	

### FILMS FLASHES UTILISÉS POUR LA RÉALISATION DU DÉPLIANT DÉPOSÉ EN MARQUAGE

*(2 rectos du dépliant + 2 versos par sortie : 1 film imposé ± 45 x 64 cm)*

Nbre de couleurs	Nbre de sorties par couleur	Nbre de films

<b>CODE EPREUVE :</b> 0206 – IGP T1		<b>EXAMEN :</b> Bac Professionnel		<b>SPECIALITE :</b> INDUSTRIES GRAPHIQUES PREPARATION DE LA FORME IMPRIMANTE	
SESSION 2002	<b>SUJET</b>	<b>EPREUVE :</b> E2 – Technologie / 1 <sup>ère</sup> partie : Etude de cas (U2)			
Durée : 4h		Coefficient : 3		N° sujet : 23 DLC 02	
Page : 10/12					

## COMPOSITION - PHOTOGRAPHIE

Préparation copie et documents photos : 400 ch

Scannérisation des documents

pour l'ensemble de l'ouvrage : 300 ch

Retouches images sur Photoshop : 200 ch

Mise en page - 8 pages : 400 ch

- dépliant : 300 ch

Épreuves + relecture et corrections.

Relecture par le client pour BAT : deux jours.

Corrections pour l'ensemble de l'ouvrage : 150 ch  
(sortie imprimante pour relecture comprise).

Sortie films en place sur flasheuse : 450 ch

## MONTAGE-IMPOSITION

Montage

8 pages + dépliant : 700 ch

Plaques

8 pages + dépliant) : 200 ch

## IMPRESSION

### PRESSES OFFSET (FORMAT 36 x 52 cm)

	1 couleur	2 couleurs.	4 couleurs
1 <sup>er</sup> calage.....	40 ch	90 ch	125 ch
suivant.....	30 ch	50 ch	80 ch
Retiration....	20 ch	25 ch	30 ch
Lavage.....	25 ch	35 ch	50 ch

### PRESSES OFFSET (FORMAT 48 x 65 ET 52 x 72 cm)

	1 couleur	2 couleurs.	4 couleurs
1 <sup>er</sup> calage.....	45 ch	95 ch	135 ch
suivant.....	35 ch	60 ch	90 ch
Retiration....	22 ch	27 ch	32 ch
Lavage.....	30 ch	40 ch	55 ch

### PRESSES OFFSET (FORMAT 70 x 102 cm)

	1 couleur	2 couleurs	4 couleurs	5 couleurs
1 <sup>er</sup> calage ....	50 ch	105 ch	145 ch	155 ch
suivant.....	40 ch	70 ch	100 ch	110 ch
Retiration ...	25 ch	30 ch	35 ch	40 ch
Lavage .....	35 ch	45 ch	60 ch	65 ch

## FINITION

Temps global de finition (massicot-pleuse) pour le 8 pages : 2582 ch

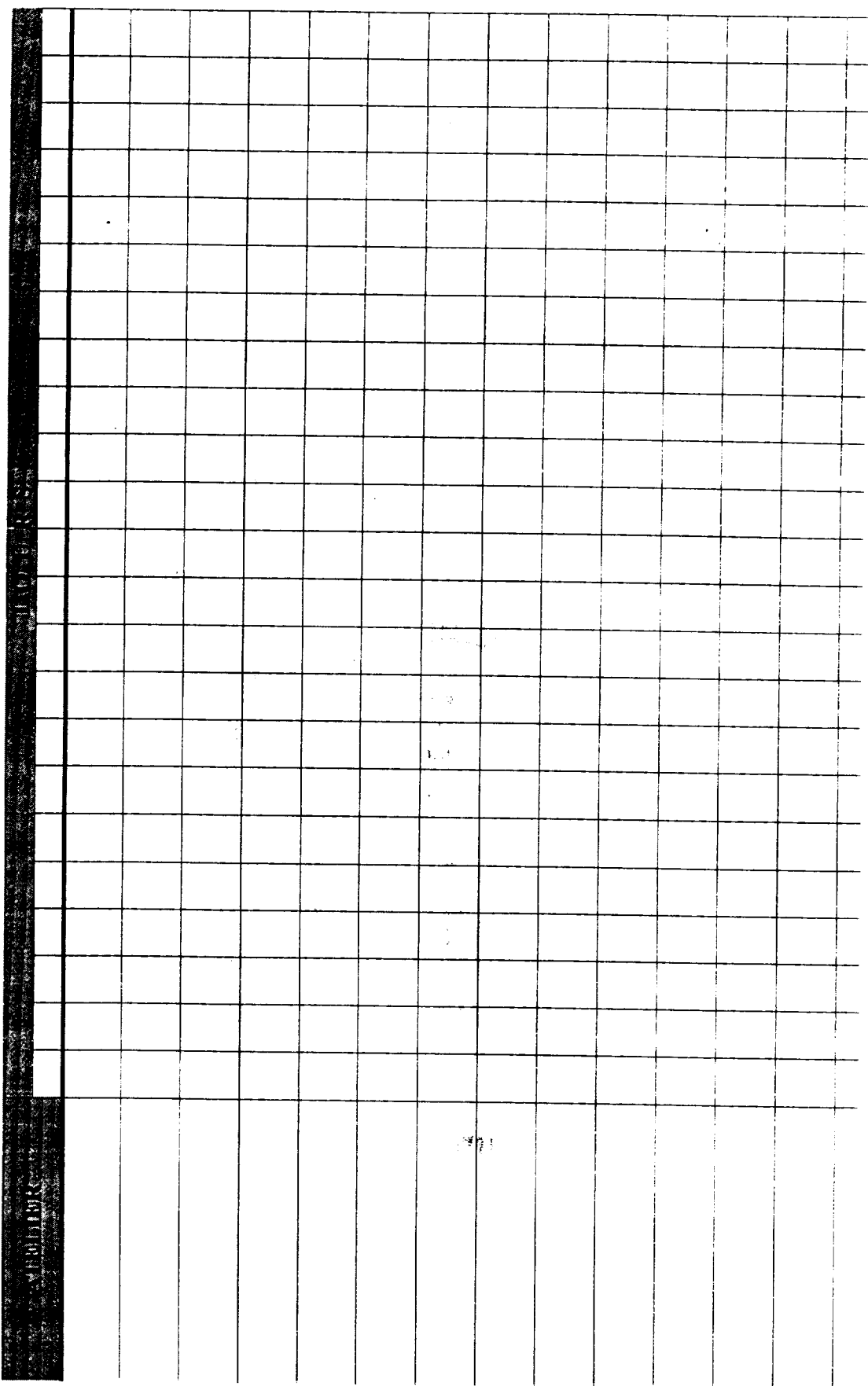
Temps global de finition (massicot-pleuse) pour le dépliant : 2771 ch

Temps global de finition (encartage-agrafage) pour l'ensemble de l'ouvrage : 3235 ch

Mise sous film rétractable : 0,2 ch par paquet.

CODE EPREUVE : 0206 - IGP T1		EXAMEN : Bac Professionnel	SPECIALITE : INDUSTRIES GRAPHIQUES PREPARATION DE LA FORME IMPRIMANTE	
SESSION 2002	SUJET	EPREUVE : / E2 - Technologie 1 <sup>ère</sup> partie : Etude de cas (U2)		
Durée : 4h	Coefficient : 3		N° sujet : 23 DLC 02	Page : 11/12

(prévoir un travail sur 6 jours par semaine en services de deux fois huit heures par jour pour tous les services  
 sauf en Pré-presse (compo, photogravure, montage) : journées normales de 8 heures).  
 Début du travail : lundi 25 juin 2002.



CODE EPREUVE : 0206 – IGP T1		EXAMEN : Bac Professionnel	SPECIALITE : INDUSTRIES GRAPHIQUES PREPARATION DE LA FORME IMPRIMANTE	
SESSION 2002	SUJET	EPREUVE : E2 – Technologie / 1 <sup>ère</sup> partie : Etude de cas (U2)		
Durée : 4h		Coefficient : 3	N° sujet : 23 DLC 02	Page : 12/12