

DOSSIER SUJET CANDIDAT USINAGE :

- 2 feuillets format A4
- 1 feuillet de correction

On donne aux candidats :

- Un descriptif
- 1 plan à l'échelle
- Un barème de correction

On donne aux surveillants :

- La feuille de correction

DEROULEMENT :

Commencer cette épreuve dès le début de la pratique, un candidat par heure et par toupie.

Elle doit se terminer 2H00 avant la fin du temps réglementaire car le candidat doit l'intégrer dans l'ouvrage qui est rendu.

Groupement "Est"	Session 2002	Sujet	Tirages
C.A.P EBENISTE		Code(s) examen(s) 23437	(E)
Épreuve : EP1 Préparation, réalisation	Durée totale 24H00	Coef : 10	
Partie : Réalisation , usinage	Durée : 1H00	page : 1/1	

Groupement "Est"	Session 2002	Sujet	Tirages
C.A.P EBENISTE		Code(s) examen(s) 23437	
Épreuve : EP1 Préparation, réalisation	Durée totale 24H00	Coef : 10	Ⓢ
Partie : Réalisation , usinage	Durée : 1H00	page : 1/2	

Epreuve d'usinage

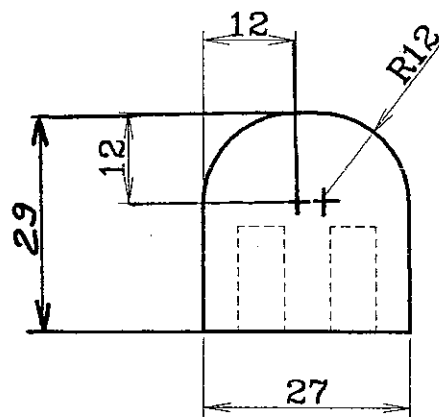
Celle-ci sera réalisée sur le toupillage de l'arrondi de la traverse haute du cadre fixe (pièce référencée 02).

Le temps imparti pour la réalisation de l'usinage est de 1H00 maximum.

L'évaluation portera sur :

- Le choix de l'outil, sa mise en place,
- La mise en position et le maintien de la pièce,
- Le choix de la vitesse,
- La mise en place des protecteurs,
- Le pointage et l'exécution.

Plan de la pièce :



Groupement "Est"	Session 2002	Sujet	Tirages
C.A.P EBENISTE		Code(s) examen(s) 23437	
Épreuve : EP1 Préparation, réalisation	Durée totale 24H00	Coef : 10	ⓔ
Partie : Réalisation , usinage	Durée : 1H00	page : 2/2	

Barème usinage

Outillage :

- Choix de l'outil
- Mise en place de l'outil /6
- Choix de la vitesse

Positionnement de la pièce :

- Choix du parement /2

Organes de sécurité :

- Position de l'entraîneur
- Position du presseur /6
- Position des barrettes

Réalisation :

- Position des mains
- Conformité au plan /6
- Etat de surface