

LE STYLE ART DÉCO 1920-1940

" PAULINE "

SUJET :

Il vous est demandé de créer un décor dans la forme donnée Folio 4/4

Vous devez vous inspirer des documents " ART DÉCO " du Folio 3/4.

Vous pouvez isoler des parties, les agrandir, les simplifier, les multiplier, les inverser, les déformer.

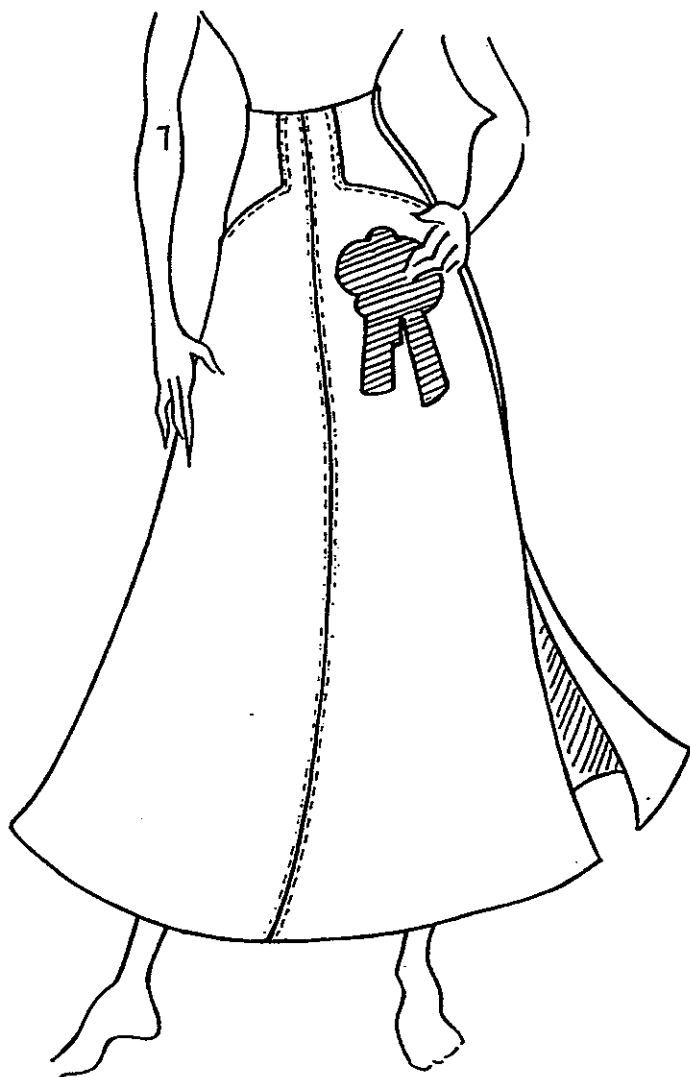
Les couleurs que vous utiliserez devront se rapprocher le plus possible de celles des documents Folio 3/4.

TECHNIQUE DE RENDU :

Gouaches, crayons de couleurs et feutres.



GROUPEMENT EST			Tirages
CAP COUTURE FLOU		Code examen :	
Épreuve : EP1 Préparation, mise en œuvre, arts appliqués		Durée : 20H	Coef. 10
Sous-épreuve : A1	ARTS APPLIQUÉS	Durée : 2 H	Page 1/4



Jupe " PAULINE "

Dans le cas d'une fabrication, votre décor serait peint sur tissu et appliqué à l'endroit indiqué (forme hachurée) sur la jupe.

CRITÈRES D'ÉVALUATION :

- | | |
|---|----------|
| - Respect des éléments décoratifs sur le thème " ART DÉCO " | 5 points |
| - Respect des couleurs présentées dans les documents " ART DÉCO " | 4 points |
| - Qualité graphique de la réalisation | 4 points |
| - Qualité et soin de l'ensemble | 2 points |

CAP COUTURE FLOU

Session 2002

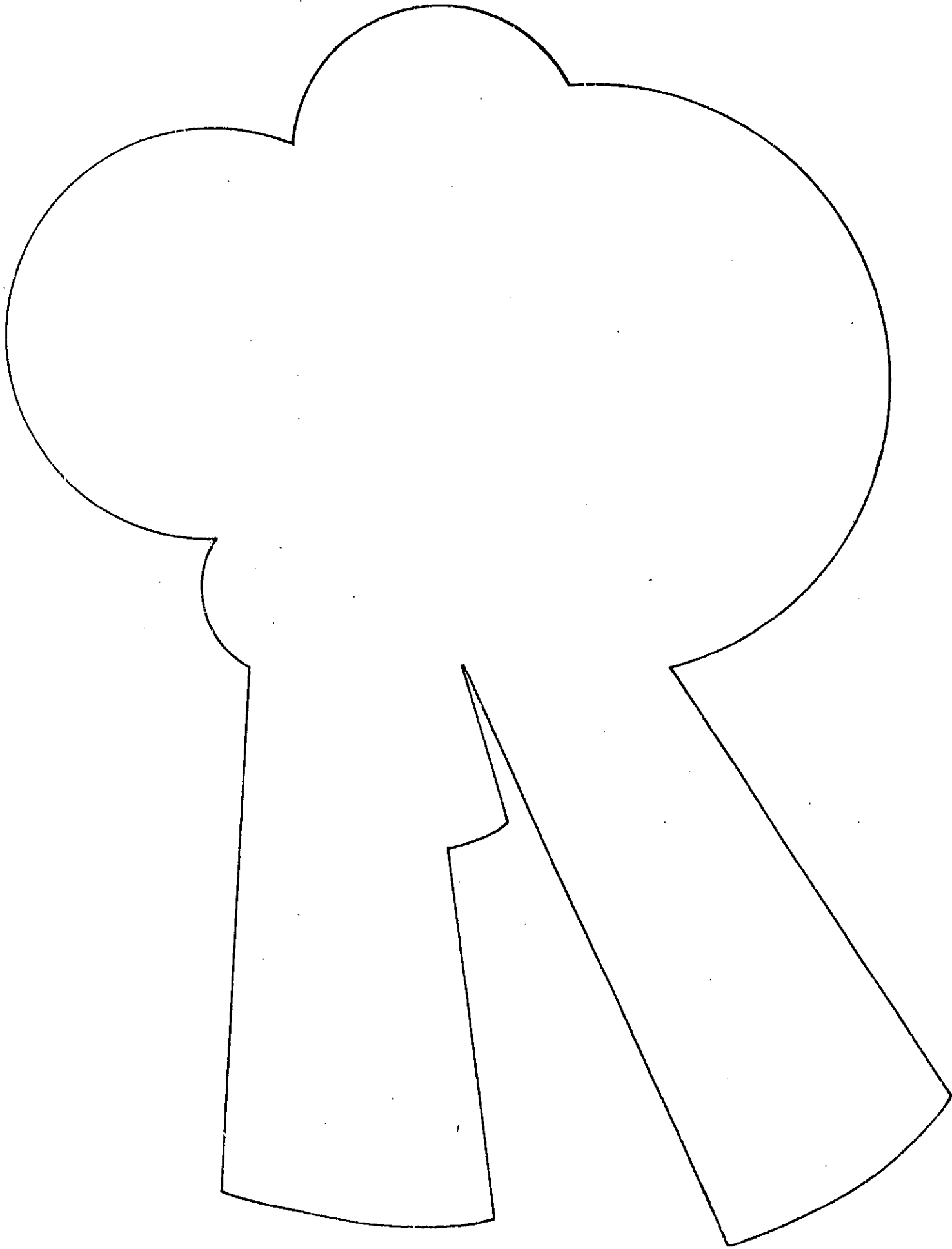
Épreuve : EP1 Préparation, mise en œuvre, arts appliqués

Sous-épreuve : A1

ARTS APPLIQUÉS

SUJET Page 2/4

L



GROUPEMENT EST	Session 2002	SUJET	
CAP COUTURE FLOU			
Épreuve : EP1 – Préparation, mise en œuvre, arts appliqués		Durée : 20 H	Coef. : 10
Sous-épreuve : A1 – Arts Appliqués		Durée : 2 H	Page 4/4