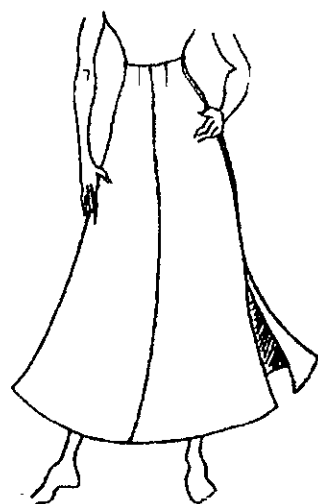


A la demande d'une cliente,
 Vous devez transformer la jupe "Pauline", en jupe "Nadine"



Jupe "Pauline"

Jupe en forme portée à mi-mollets.
 Taille haute resserrée par, 2 pinces devants.
 Fermée au dos par une fermeture à glissière.



Jupe "Nadine"

Jupe en forme portée à mi-mollets.
 Agrémentée par 2 poches plaquées.
 2 pinces devants, à la taille.
 Fermée au dos par une fermeture à glissière.

ON VOUS DONNE :

- 1 sujet comprenant 2 partie :
 - ✓ *1er partie* : préparation (page 1/3 et 2/3)
 - ✓ *2ème partie* : technologie (page 3/3)

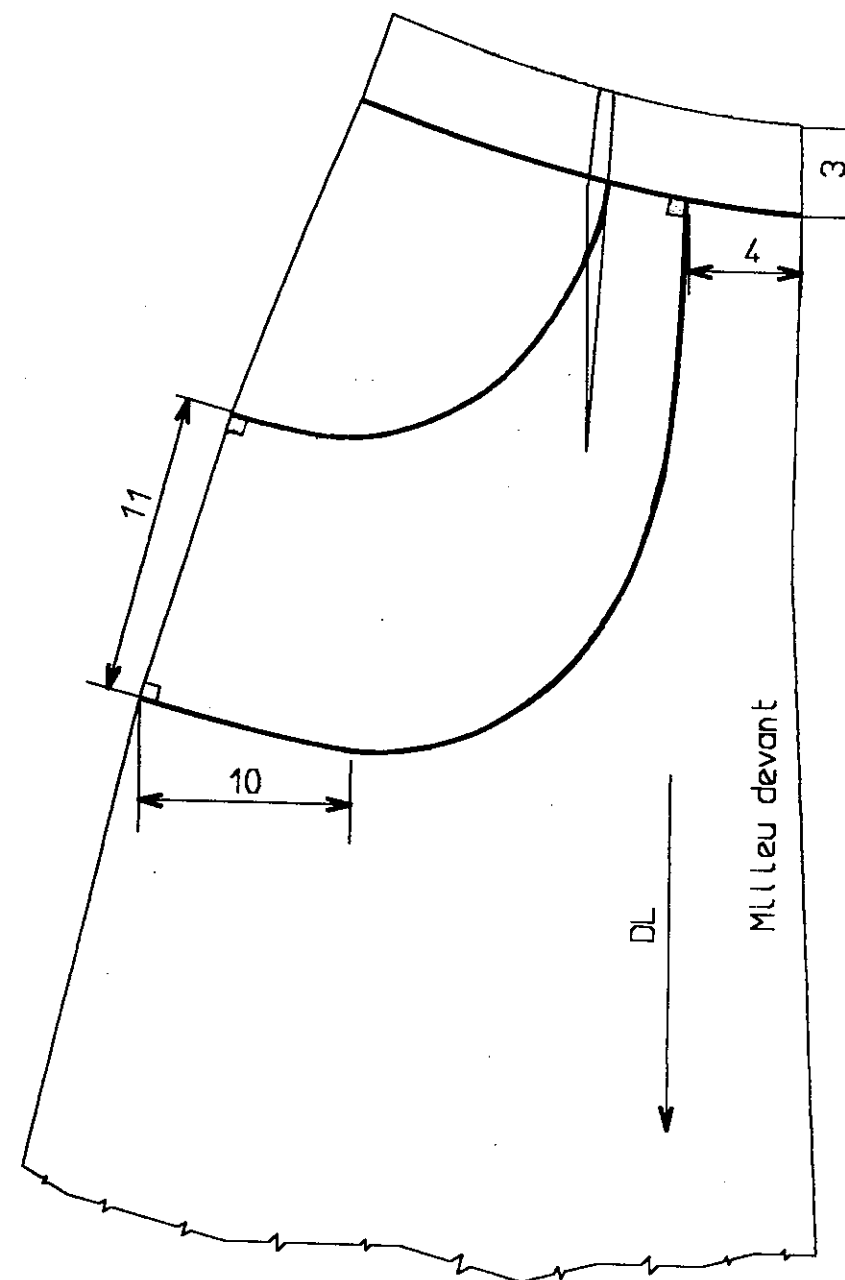
ON VOUS DEMANDE :

- *1er partie* :
 D'utiliser le tracé du devant de la jupe "PAULINE", pour obtenir le tracer de la poche plaquée, pour la jupe "NADINE" (voir schéma ci-contre) ;
 Les arrondies de la poche, sont laissés à l'initiative du candidat.
- *2ème partie* :
 De compléter les questions, sur la page 3/3.

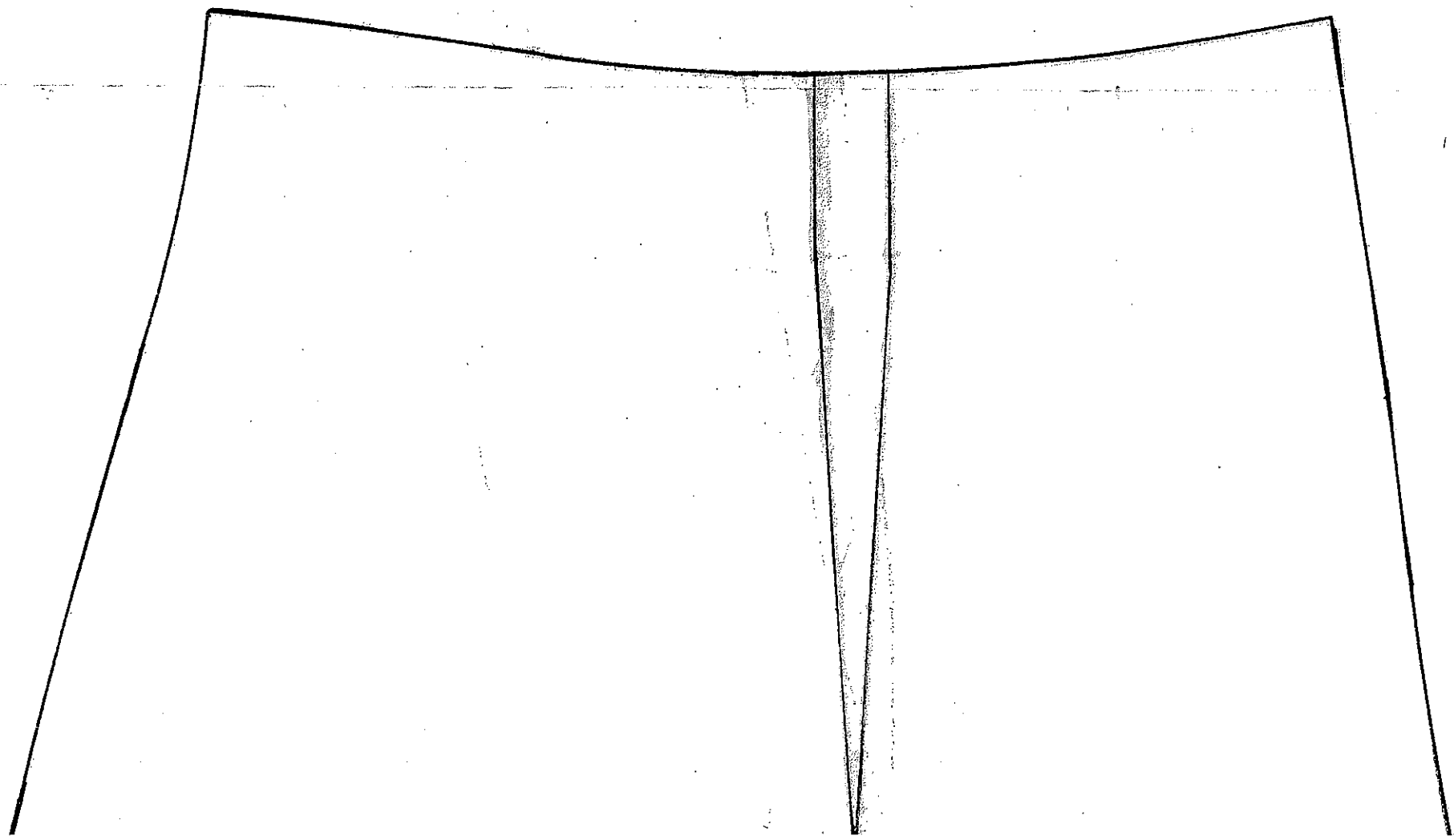
1er partie :

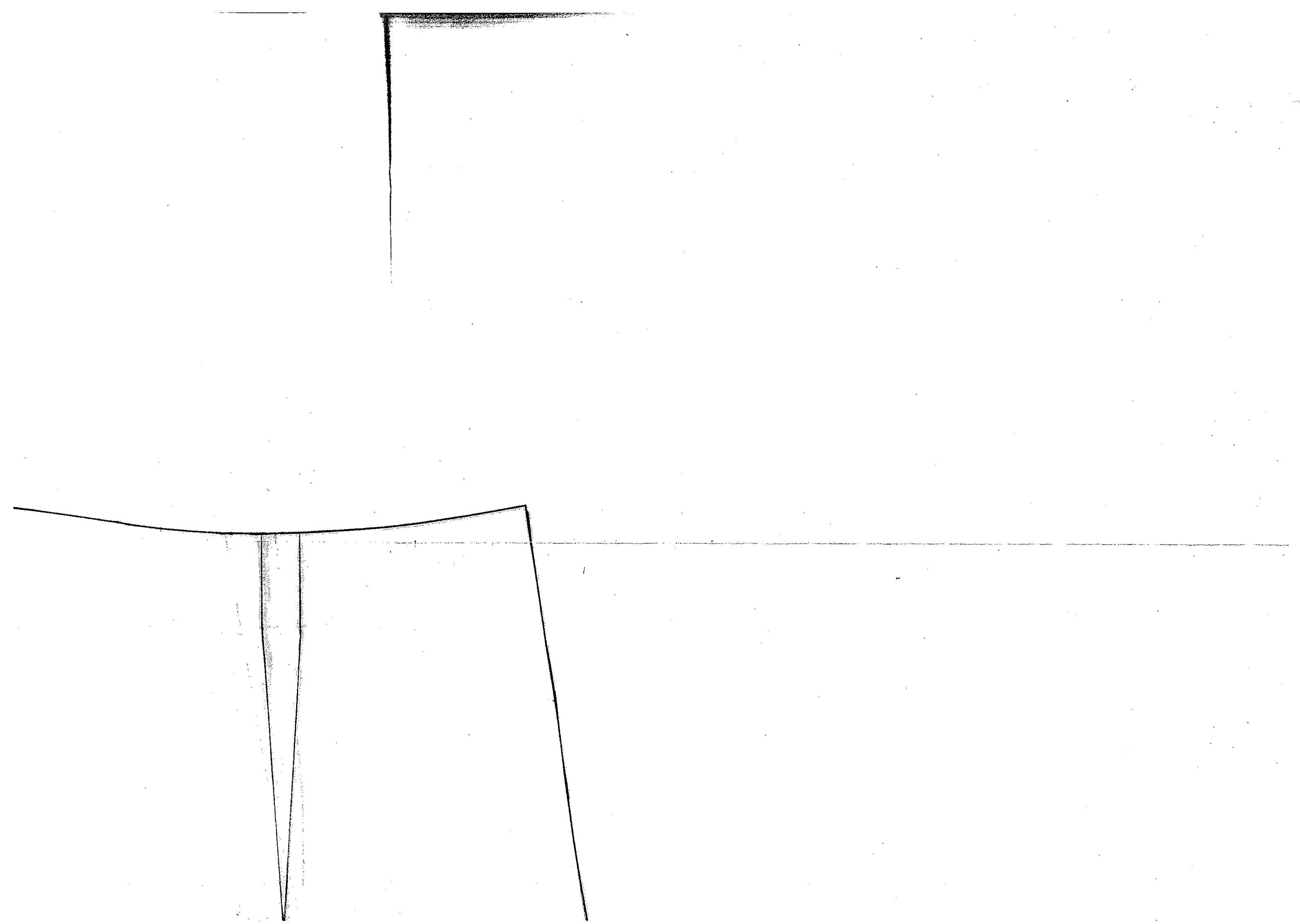
EVALUATION PORTERA SUR :

- ▶ C1.2 Décodage des documents
- ▶ C2.1 Tracer de la poche :
 - Le respect des mesures
 - L'ouverture de la poche
 - L'arrondie bas de poche
- ▶ C3.2 Netteté du tracé



GROUPEMENT EST	Session 2002	SUJET	
CAP COUTURE FLOU			
Épreuve : EP1 - Préparation, mise en œuvre, arts appliqués		Durée : 20 h	Coef. 10
Sous-épreuve : A2 - Préparation Technologie		Durée : 2 h	Page 1/3





Bas de poche

DL

Milieu Devant

DL

Milieu Devant

GROUPEMENT EST	Session 2002	SUJET		
CAP COUTURE FLOU				
Epreuve : EP1 – Préparation, mise en œuvre, arts appliqués	Durée : 20 H	Coef. : 10		
Sous-épreuve : A2 – Préparation technologie	Durée : 2H		Page 2/3	



EST	Session 2002	SUJET		
P COUTURE FLOU				
ration, mise en œuvre, arts appliqués	Durée : 20 H	Coef. : 10	Page 2/3	
réparation technologie	Durée : 2H			

Le document est à compléter et à redonner après l'épreuve.

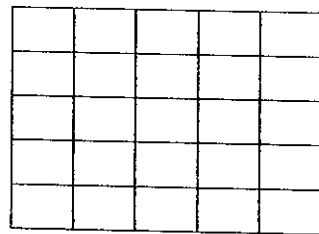


Jupe "NADINE"

Jupe en forme portée à mi-mollets.
Agrémentée par 2 poches plaquées.
2 pinces devants, à la taille.
Fermée au dos par une fermeture à glissière.

La jupe "Nadine" est conçue dans une toile de coton.

Représenter schématiquement l'armure toile :



Donner l'origine et la provenance du **coton**.

Donner le symbole et la classification des matériels utilisés lors de la réalisation de la jupe "NADINE".

Machine	Symbole de la machine	Classification du point
Piqueuse plate		
Surjeteuse raseuse		

Citer deux règles de sécurité, au poste de piquage et au poste de repassage, lors de la fabrication de la jupe.

AU POSTE DE PIQUAGE	AU POSTE DE REPASSAGE

Citer deux solutions technologiques de finitions bords, pour le bas de jupe "NADINE".

	SOLUTION 1	SOLUTION 2
Appellation		
Schéma		

Citer deux autres poches, qui peuvent s'adapter à la jupe "NADINE".

.....

.....

.....

Citer deux éléments, où l'on peut trouver du thermocollant dans la jupe "NADINE".

.....

.....

GROUPEMENT EST	Session 2002	SUJET		
CAP COUTURE FLOU				
Épreuve : EP1 - Préparation, mise en œuvre, arts appliqués		Durée : 20 h	Coef. 10	Page 3/3
Sous-épreuve : A2 – Préparation Technologie		Durée : 2 h		