

**DESCRIPTIF DU MODÈLE :**

**''Marie'' T.40**

Le chef d'atelier vous demande de réaliser le chemisier court à encolure dégagée, empiècement devant tombant légèrement sur les épaules. La taille est soulignée par des pinces dos et devant. Un sujet décoratif est appliqué sur l'empiècement gauche.

**ON VOUS DONNE :**

1 sujet et une gamme de montage (page 1/1).  
La bûche du vêtement coupé.  
Le matériel à disposition : 1 piqueuse plate pour 1 candidat  
1 surjeteuse raseuse pour 3 candidats  
1 poste de repassage pour le groupe.

**ON VOUS DEMANDE :**

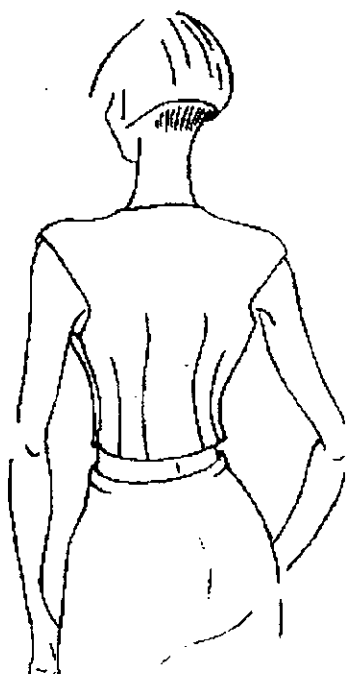
- De contrôler la bûche.
- D'enfiler la piqueuse plate.
- De régler le point (5pts/cm).
- De régler le thermostat du fer.
- De réaliser le chemisier en suivant la gamme de montage.
- De compléter et fixer l'étiquette en bas du milieu dos.

**LES VALEURS DE COUTURE :**

Assemblage (épaule, empiècement, côté) : 1 cm  
Coulissage (enformes, emmanchure, encolure, bas de vêtement) : 0.7cm

**L'ÉVALUATION PORTERA SUR :**

- La qualité de l'exécution.
- L'aspect esthétique.



**GAMME DE MONTAGE DU CHEMISIER ''MARIE''**

Passer des fils au niveau de chaque repères.

N°	OPÉRATIONS	RENSEIGNEMENTS
1	Assembler les pinces	8 pinces
2	Repasser les pinces	Couchées vers les côtés
3	Assembler empiècement avec devant	
4	Assembler les épaules	
5	Assembler les côtés	
6	Surjeter l'empiècement, épaule, côtés et parementures	Coutures couchées
7	Assembler les côtés des enformes emmanchures	Coutures ouvertes
8	Assembler les épaules des enformes encolure devant et dos	Coutures ouvertes
9	Assembler les côtés des enformes bas du vêtement	Coutures ouvertes
10	Surfiler le bord extérieur des enformes	
11	Coulisser les enformes en se référant aux repères	Les coutures empiècement couchées vers le haut. Les autres coutures vers le dos
12	Cranter, dégarnir, retourner, repasser	Mettre couture en retrait 1mm au fer
13	Maintenir par un point à la main, les enformes aux coutures et aux pinces	
14	Poser l'élément décoratif	Position à l'initiative du candidat
15	Contrôler et repassage final	
16	Compléter et fixer étiquette au milieu du dos	

Les opérations de repassage sont à l'initiative du candidat.

9	1	Elément décoratif
8	1	Enforme dos
7	2	Enforme bas devant
6	2	Enforme emmanchure
5	1	Enforme encolure dos
4	2	Enforme encolure devant
3	2	Empiècement devant
2	2	Devant
1	1	Dos
Rp	Nb	Désignation

GROUPEMENT EST		Session 2002		SUJET	
CAP COUTURE FLOU					
Epreuve : EP2 – Réalisation d'un produit				Durée : 8 H	Coef. : 6
				Page 1/1	