

**E.P.1**

**DOCUMENT RECAPITULATIF  
(page de garde générale)**

DOSSIERS	HORAIRE	PAGES/LOTS	TRAVAIL A FAIRE	A RENDRE
<b>Dossier n°1</b>	<b>8h --&gt; 9h30</b>	<b>2/27</b>	<b>° Mise en situation: Réception chez Mme Le Préfet</b>	
<b>Phase 1</b>	<b>8h --&gt; 8h15</b>	<b>4/27 à 7/27 lot n°1</b>	<b>° Arrivage des végétaux</b> <i>* Tigeage, dressage</i>	<b>* Végétaux tigés</b>
<b>Phase 2</b>	<b>8h30 --&gt; 9h 9h15 --&gt; 9h30</b>	<b>lot n°2</b>	<i>* Montage des végétaux * Devis: proposition de travaux * Analyse compo vestibule</i>	<b>* Végétaux montés</b> <i>* Annexe 1 p.5/27 * Annexe 2 p.7/27</i>
<b>Dossier n°2</b>	<b>9h45 --&gt; 11h</b>	<b>9/27 à 15/27</b>	<b>° Bouquet à offrir</b> <i>* Identification végétaux * Techno: . produits toxiques . Liens bouquet rond . Style et caractéristiques</i>	<i>* Annexe 1 p.11/27 * Annexe 2 p.12/27 * Annexe 3 p.14/27</i>
<b>Phase 3</b>	<b>9h45 --&gt;10h10 10h10--&gt;10h40 10h55 --&gt; 11h</b>	<b>Lot n°3</b>	<i>Bouquet rond groupé Botanique: le fruit</i>	<b>Bouquet à offrir</b> <i>* Annexe 4 p.15/27</i>
<b>Dossier n°3</b>	<b>11h --&gt;12h30</b>	<b>17/27 à 20/27</b>	<b>° Décor de table</b> <i>* Proposition de végétaux * Proposition de couleurs et de prix</i>	<i>* Annexe 1 p. 20/27</i>
	<b>11h --&gt; 11h30 11h30--&gt;12h30</b>	<b>Lot n°4</b>	<i>Centre de table</i>	<b>Centre de table</b>
<b>PAUSE DE MIDI</b>				
<b>Dossier n°3</b>	<b>14h --&gt; 17h</b>	<b>21/27 --&gt; 27/27</b>	<b>° Décor de table</b> <i>* Dessin: . Centre de table . Rond de serviette</i>	<i>* Annexe 2 p. 22/27 * Annexe 3 p. 23/27</i>
<b>Phase 5</b>	<b>14h --&gt;15h30 15h30--&gt; 16h 16h30 --&gt; 17h</b>	<b>Lot n°4</b>	<i>Rond de serviette Botanique: . Couleur . Différentes étapes de la reproduction . Déroulement des étapes . Schéma et texte sur la reproduction</i>	<b>Rond de serviette</b> <i>* Annexe 4 p. 25/27 * Annexe 5 p. 26/27 * Annexe 6 p. 27/27</i>

<b>Groupe ment « Est »</b>		<b>Session 2002</b>	<b>S U J E T</b>	<b>Tirage</b>
<b>EXAMEN : C.A.P. FLEURISTE</b>			<b>Code examen : 50.31204</b>	
<b>Epreuve : EP1 Pratique professionnelle en atelier de production</b>			<b>Coef. : 9</b>	
- <u>Partie écrite</u> : Reconnaissance des végétaux, Botanique, Dessin Technologie professionnelle			<b>Durée totale : 6 h 00</b>	
- <u>Partie pratique professionnelle</u>				<b>Page : 1/27</b>

# DOCUMENT RECAPITULATIF DOSSIER N°1

Vous devez rendre sans oublier d'avoir noté ou fixé votre numéro de candidat :

## Partie pratique :

- Végétaux tigés lot n°1
- Végétaux montés lot n°2

## Partie écrite :

- Annexe 1 dossier 1 page 5/27 : Proposition de travaux
- Annexe 2 dossier 1 page 7/27 : Analyse de la composition du vestibule

Groupement « Est »	Session 2002	SUJET 2	Tirage
EXAMEN : C.A.P. FLEURISTE		Code examen : 50.31204	
Epreuve : EP1 Pratique professionnelle en atelier de production		Coef. : 9 Durée totale : 6 h 00	
<b>DOSSIER 1</b> : - Partie écrite : Technologie professionnelle - Partie pratique professionnelle:		Durée : 1 H	Page : 2/27

## RECEPTION chez MADAME LE PREFET

- L'approche des fêtes de fin d'année est souvent synonyme ou prétexte à décorer, mettre en valeur la maison et son environnement. Madame le Préfet tient à faire vivre cette tradition

- Comme toutes les années, elle reçoit, juste avant les fêtes de NOËL, les élus du département et leurs conjoints.

- A cette occasion, elle décore entièrement sa maison, aussi bien l'intérieur que l'extérieur.

- Elle sollicite votre entreprise: tout le personnel est mis à contribution

- Après un premier contact, il a été décidé:

- une mise en valeur de la table de réception

- un petit présent pour chaque convive

- Les invités prennent aussi contact avec votre boutique car ils souhaitent offrir un bouquet à Madame le Préfet

ARRIVAGE DES VEGETAUX**PRATIQUE PROFESSIONNELLE****phase 1 (15 minutes)**

- Après le déballage des végétaux, vous êtes chargé d'en préparer certains, en vue d'une utilisation future dans les différents travaux de la journée

# *Il faudra diriger, dresser ou tiger, selon le cas, les végétaux du lot n°1.*  
Vous disposez de 15 minutes

**Phase 2 (30 minutes)**

# *Il faudra monter et/ou coller les végétaux nécessaires à la réalisation d'une commande avec le lot n°2*

Vous disposez de 30 minutes

**TECHNOLOGIE****(15 minutes)**

- Madame le Préfet souhaite étudier plusieurs propositions

# *Vous devez, pour préparer un devis, lister 8 travaux différents adaptés à la demande.*

Pour répondre, utilisez l'annexe 1 (page 5/27)

- L'attention de madame le Préfet a été séduite par une proposition faite par votre employeur concernant le vestibule, qui est très vaste

# Prenez connaissance du croquis fait par votre employeur - document 1 –  
(page 6/27)

# Votre employeur a listé les végétaux

*Pour chacun, vous devez: définir*

*schématiser*

*son aspect de mouvement*

Répondez sur l'annexe 2 (page 7/27)

liste des 8 travaux proposés

1 -

2-

3 -

4-

5-

6-

7 -

8 -

**document à rendre**



A/ ACONIT

B/ ANTHURIUM

C/ NOISETIER tortueux

D/ PHILODENDRON

E/ BEAR GRASS

F/ Boules d'ALLIUM  
(foyer)

**document à rendre**

## DOCUMENT RECAPITULATIF DOSSIER N°3

Vous devez rendre sans oublier d'avoir noté ou fixé votre numéro de candidat :

### Partie écrite :

- **Annexe 1** dossier 3 page 20/27 : **Reconnaissance de végétaux et techno  
Proposition de végétaux  
Proposition couleurs et prix**
- **Annexe 2** dossier 3 page 22/27 : **Dessin : Centre de table**
- **Annexe 3** dossier 3 page 23/27 : **Dessin : Rond de serviette**
- **Annexe 4** dossier 3 page 25/27 : **Botanique : les étapes de la reproduction**
- **Annexe 5** dossier 3 page 26/27 : **Schéma à légènder → Reproduction**
- **Annexe 6** dossier 3 page 27/27 : **Texte à trous → Reproduction**

### Partie pratique :

- **Centre de table** lot n°4
- **Rond de serviette** lot n°4

<b>Groupement « Est »</b>	<b>Session 2002</b>	<b>S U J E T ?</b>	<b>Tirage</b>
<b>EXAMEN :</b>	<b>C.A.P. FLEURISTE</b>	Code examen : 50.31204	
<b>Epreuve :</b>	<b>EP1 Pratique professionnelle en atelier de production</b>	Coef. : 9 Durée totale : 6 h 00	
<b>DOSSIER 3 :</b>	- Partie écrite : Reconnaissance des végétaux, Dessin Botanique, Technologie professionnelle - Partie pratique professionnelle	Durée : 1 H 30 + 2 H 30	<b>Page : 16/27</b>



## DECOR de TABLE

### **TECHNOLOGIE et RECONNAISSANCE de VEGETAUX**

*(30 minutes)*

- Pour la réception, il a été retenu le décor de table suivant:
- 1 centre de table
  - 14 ronds de serviette

# Vous prenez connaissance du bon de commande - document 1 – (page 18/27)  
et de l'ambiance de la table - document 2 – (page 19/27)

- Proposez 10 végétaux qui pourront être employés
- Chiffrez le travail

Complétez le tableau - annexe 1 – (page 20/27) pour mettre en forme votre proposition

### **PRATIQUE PROFESSIONNELLE**

*phase 4 (1 heure)*

- Votre employeur vous confie la réalisation du centre de table

Pour ce travail, vous utiliserez : - le lot n°4

- 2 germinis du lot n°1
- du lierre boule (apporté par le candidat)
- bombes « or » et « paillettes »

Vous disposez d'1 heure

### **ATTENTION**

*Le lot n° 4 est prévu pour la réalisation du décor de table  
Vous devez conserver quelques végétaux pour confectionner un rond de serviette*

## PRISE DE COMMANDE

DATE: 24 / 11 / 02 Référence Commande:  
 HEURE: 15h 30 1048

## CLIENT:

NOM: Mme Le Prefet Chemin du Colevert  
 ADRESSE: CONUNAY TÉL: 04-78-72-31-24

## LIVRAISON DEMANDÉE POUR LE:

Date: 16/12/02 Heure:  Matin  Après Midi  
 Au plus tard 11h

## DESTINATAIRE:

NOM PRÉNOM: Mme Le Prefet  
 ADRESSE: Chemin du Colevert  
 69 CONUNAY  
 TÉLÉPHONE: 04-78-72-31-24 DIGICODE: /  
 Bâtiment, Etage, Porte: / Interphone: /

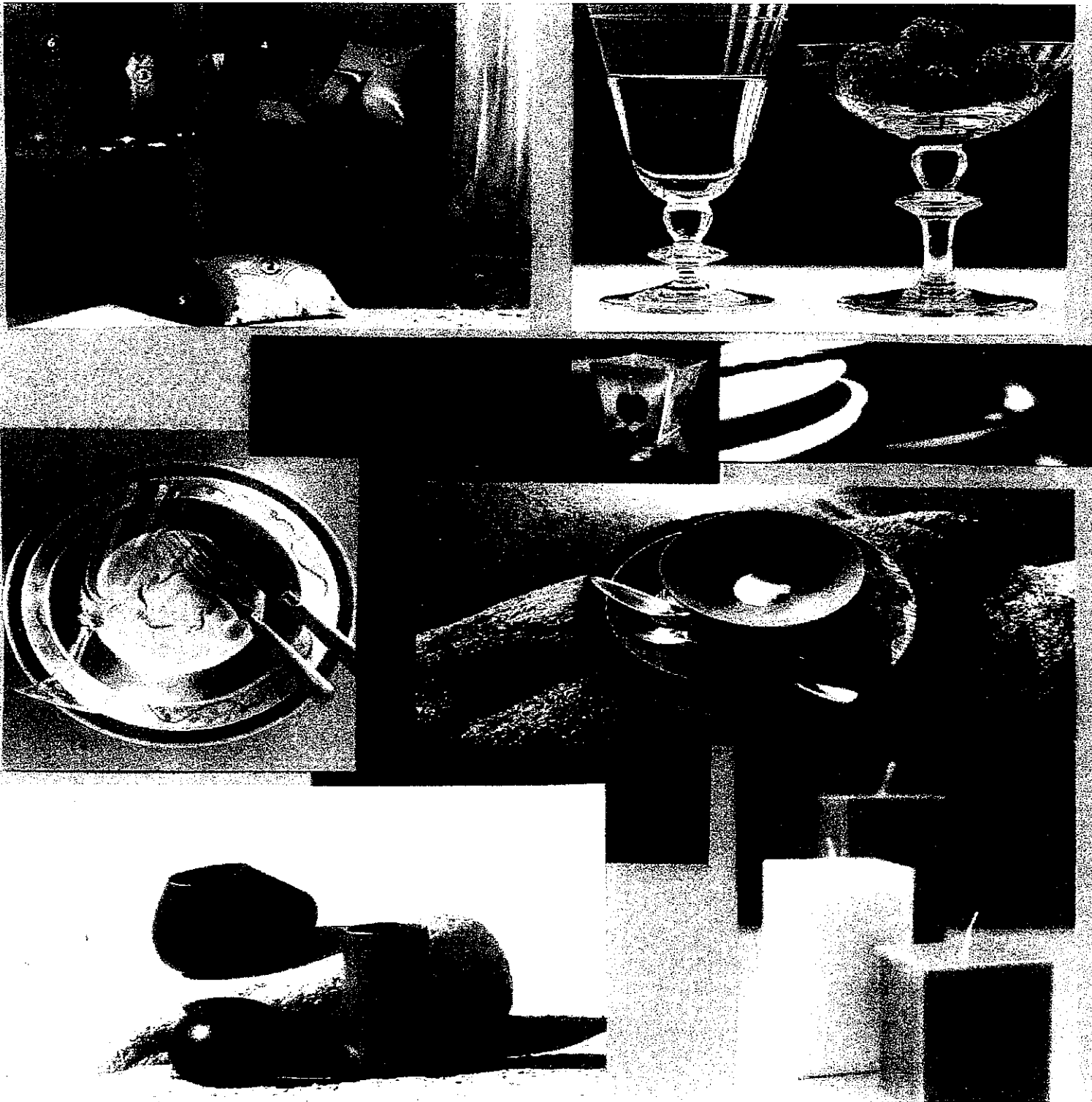
## CARTE:

## PRODUIT FLORAL: (fleurs, plantes ou autres)

1 Centre de table (tenir compte du document 2)  
 14 Ronds de serviette assortis

## PRIX: (produit floral livraison comprise)

61 + (14 x 3) € TTC



famille	VEGETAUX			COULEUR	QUANTITE	PRIX en Euros
	nom botanique		nom usuel			
	genre	espèce				
1						
2						
3						
4						
5						
6						
7						
8						
9						
10						

PRIX TOTAL
------------

**document à rendre**

Le lot n° 4 est prévu pour la réalisation du décor de table.

Vous devez conserver quelques végétaux pour confectionner un rond de serviette.

A l'aide des fleurs du lot n° 4 que vous avez devant vous et afin de mieux soumettre votre projet à votre commanditaire, on vous demande de lui présenter une étude préparatoire sous forme de dessin au trait (à l'encre) qui respecte les proportions, les lignes et formes globales des végétaux qui vous sont imposés, sans toutefois en traduire les détails. (voir exemple de dessin au trait sur document 3, page 21/27 bis.

Sur les feuilles de dessin fournies, sans garder d'échelle de réalisation entre vos deux éléments, vous présenterez de manière originale et harmonieuse votre centre de table vu de face, en annexe 2 et le rond de serviette, en annexe 3. Vous veillerez à ce que ces deux éléments soient composés dans le même esprit.

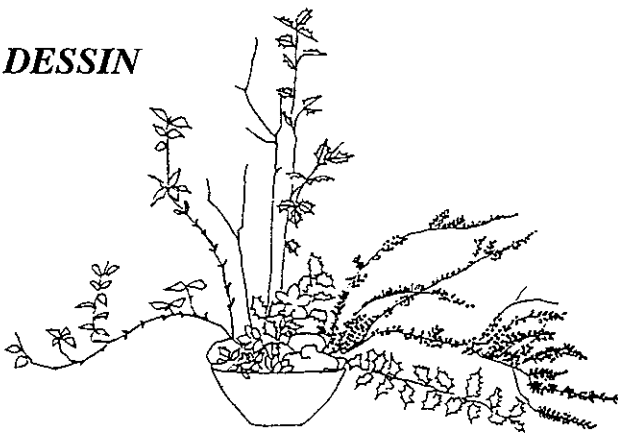
Les valeurs d'ombre et de lumière pourront être suggérées.

Votre réalisation finale sera à l'encre, en noir et blanc (stylo bille, plume et encre de chine, feutre noir fin etc...)

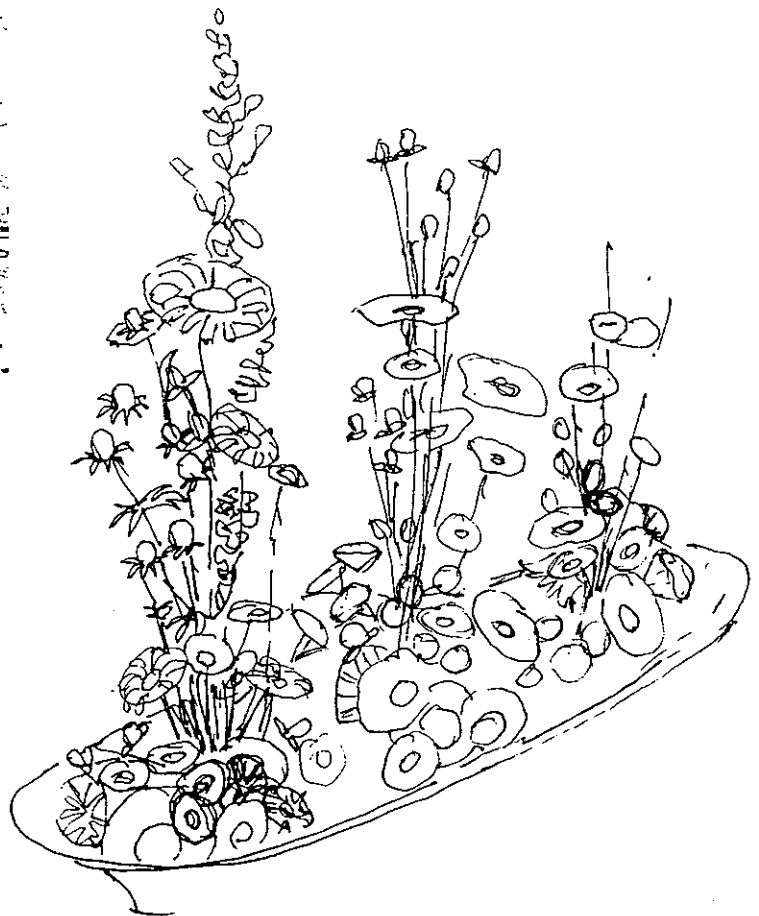
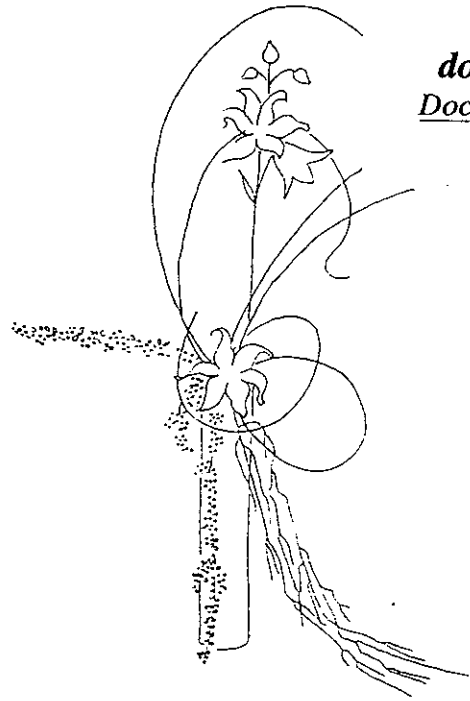
#### Critères d'évaluation :

- Equilibre – originalité de la présentation dans la page dessin,
- Cohérence entre centre de table et rond de serviette,
- Equilibre et esthétique de chacun des éléments,
- Qualité graphique,
- Soin.

DESSIN



dossier 3  
Document 3



**document à rendre**

**document à rendre**



## **PRATIQUE PROFESSIONNELLE**

**phase 5 (30 minutes)**

- Votre esquisse du rond de serviette a été retenue par madame le Préfet/

*# La réalisation d'un rond de serviette vous est confié - lot n°4 -  
le rond de serviette n'est pas fourni: il faut créer votre support*

- Pour ce travail, vous utiliserez :
- le « reste » du lot n°4
  - des traînes de lierre (apportées par le candidat)
  - bombes « or » et « paillettes »
  
  - la technique du collage

Vous disposez de 30 minutes

## **BOTANIQUE**

**(30 minutes)**

- L'ambiance - document n°2 – (page 19/27) met en évidence des tons de rose, mauve, fuschia . .

*# Pourquoi les fleurs présentent-elles une palette de couleurs aussi riche?  
Répondez - annexe 4 – (page 25/27)*

- Madame le Préfet aime beaucoup les fleurs et se pose une foule de questions à leur sujet. Elle ne résiste pas à vous poser celle-ci

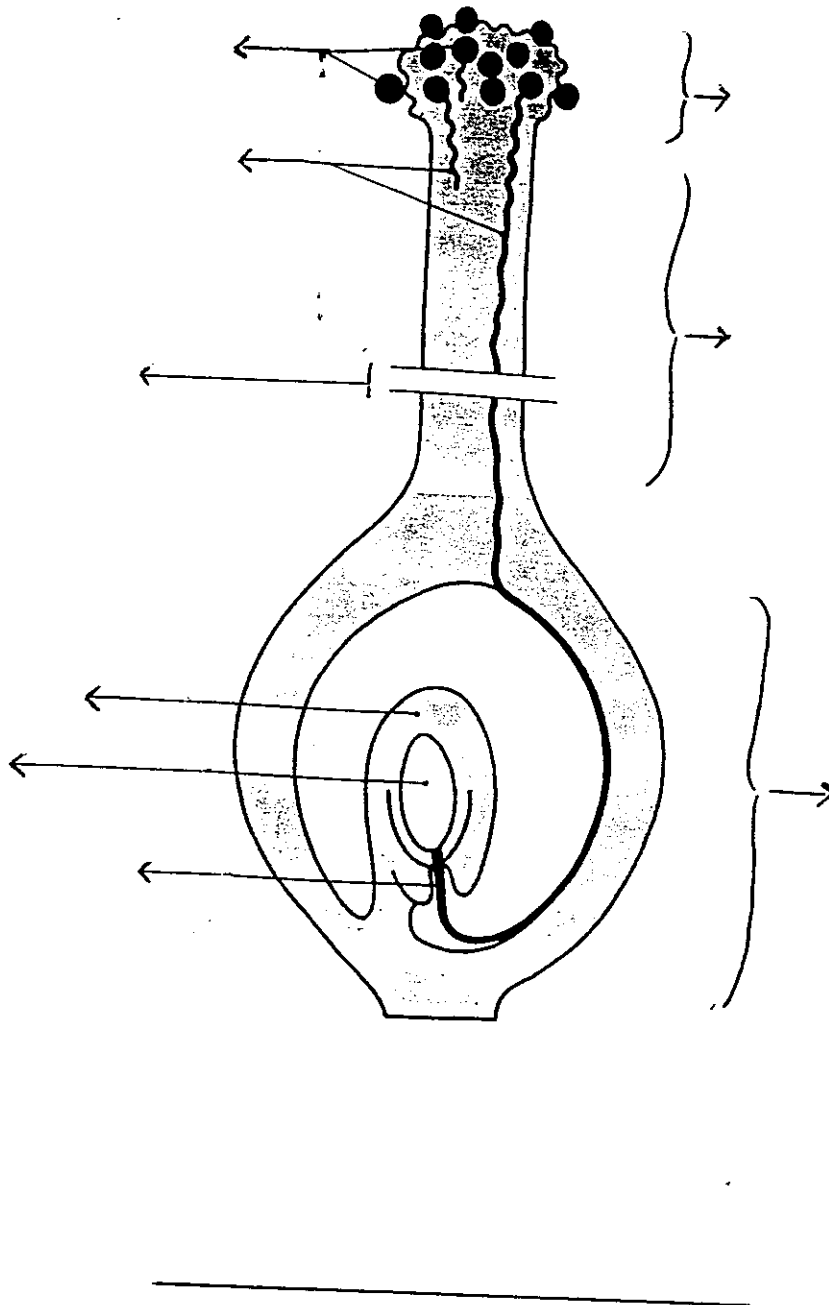
*# « Pouvez-vous m'expliquer, en détail, le phénomène de reproduction des espèces à fleurs (phanérogames) après la production du grain de pollen, jusqu'à la transformation en fruit ? »*

Répondez - annexe 5 – (page 26/27)

Pour mieux vous faire comprendre, vous avez à votre disposition

- un schéma à légender – annexe 5 – (page 26/27)
- un texte à compléter – annexe 6 – (page 27/27)





**document à rendre**

Liste des mots et expressions proposées

- feuilles – reproduction sexuée – fleur – fécondation – oosphère – méiose – racines –
- diploïde – 6 – tissus – reproductrices mâles et femelles – totalité – gamètes –  $2n$  –
- mitose –  $n$  – organes –  $4z$  – réduction chromatique – haploïde – fonction -

Texte à compléter

*Au cours de sa vie, la plante subit 2 types de division cellulaire :*

- La \_\_\_\_\_

- La \_\_\_\_\_

➤ La \_\_\_\_\_ intervient au niveau de la croissance des \_\_\_\_\_  
*des différents organes : racines, tiges, feuilles . . .*

➤ La \_\_\_\_\_ intervient au niveau de la \_\_\_\_\_  
*La fécondation correspond à la \_\_\_\_\_ : elle  
fait intervenir les cellules \_\_\_\_\_  
de la fleur : les*

*La \_\_\_\_\_ est un processus de dédoublement du nombre de  
chromosomes : \_\_\_\_\_ de \_\_\_\_\_ chromosomes  
(cellule diploïde) à \_\_\_\_\_ chromosomes (cellule haploïde)*

**document à rendre**