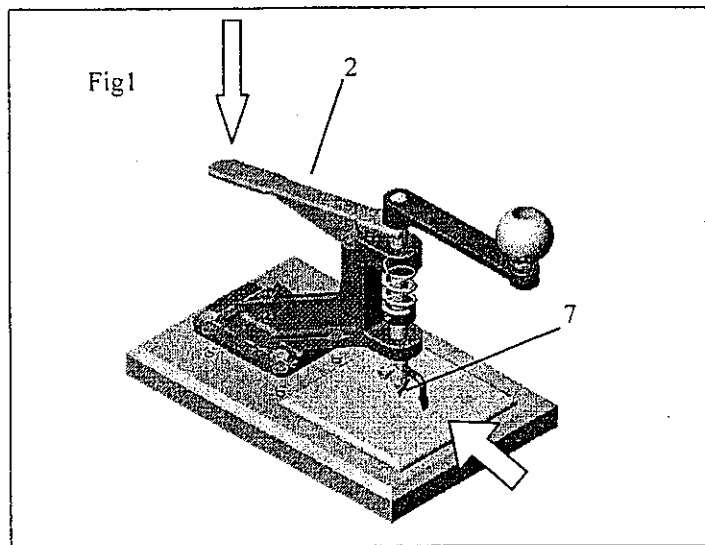


Mise en situation

Le mécanisme présenté est utilisé par les carreleurs pour percer les carreaux de faïence.

L'utilisation de cet appareil comporte deux phases.

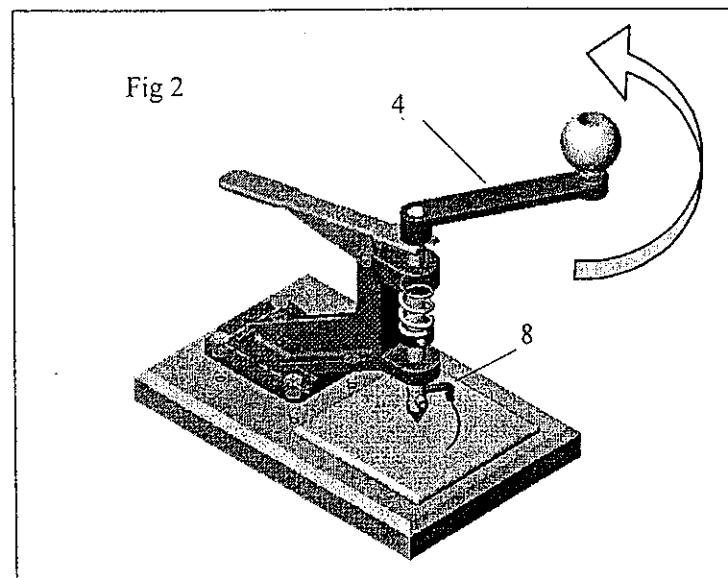
Phase 1 : Mise en place du carreau (voir figure 1)



Pour mettre en place le carreau, le carreleur agit sur le levier de relevage (2) pour soulever la pointe centrale (7) de l'appareil. Il place le carreau sur le socle en positionnant la pointe centrale au centre du trou à percer.

En relâchant le levier, la pointe s'applique sur le carreau sous l'action du ressort.

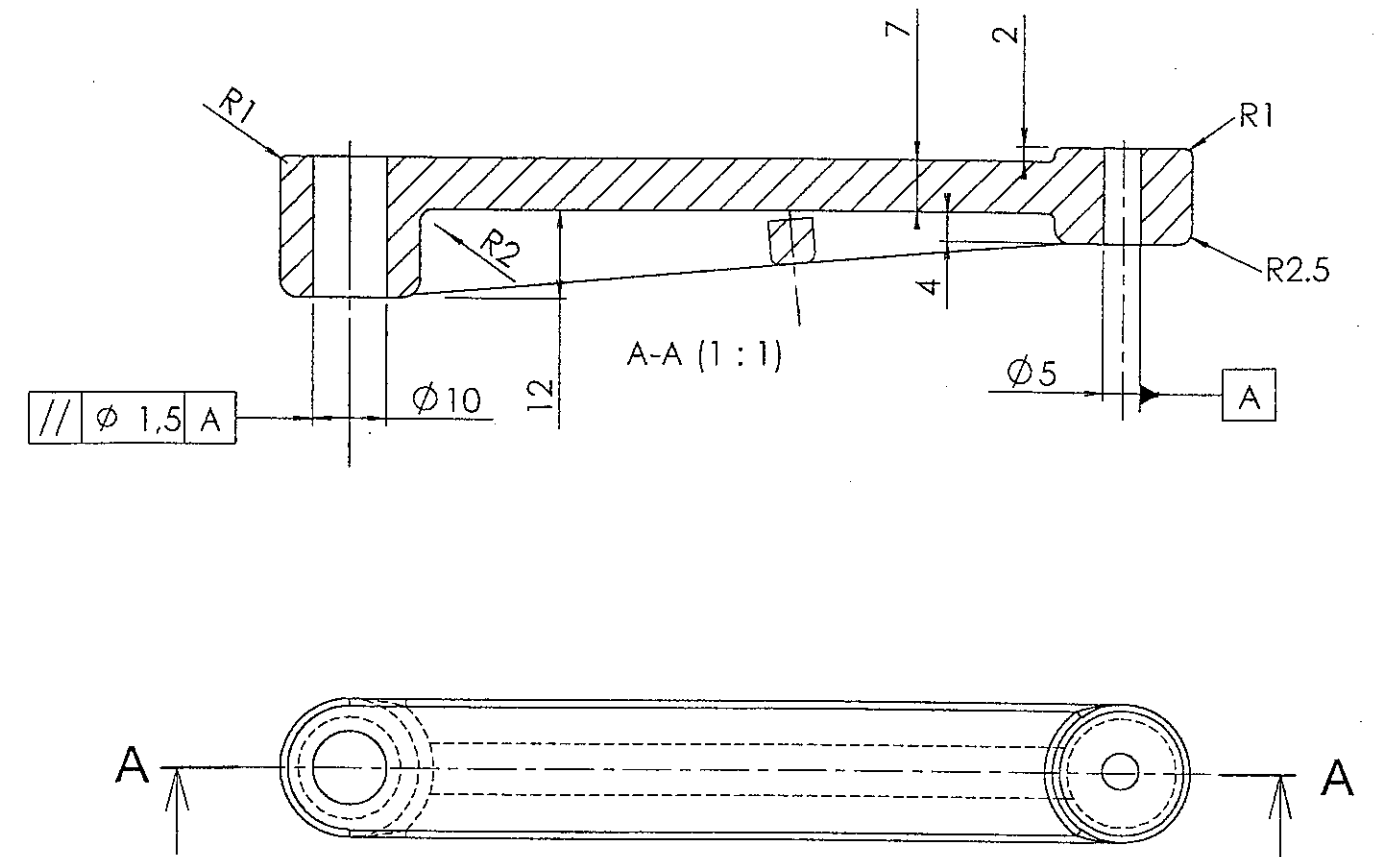
Phase 2 : Découpe du carreau (voir figure 2)



Après réglage de l'outil périphérique (8) pour obtenir le diamètre désiré, le carreleur tourne la manette de blocage (4). La pointe de l'outil périphérique décrit alors un cercle autour de la pointe centrale permettant de marquer la découpe sur le carreau.

Pour terminer la découpe, le carreleur enlève le carreau de l'appareil et retire le morceau découpé à l'aide d'un petit marteau.

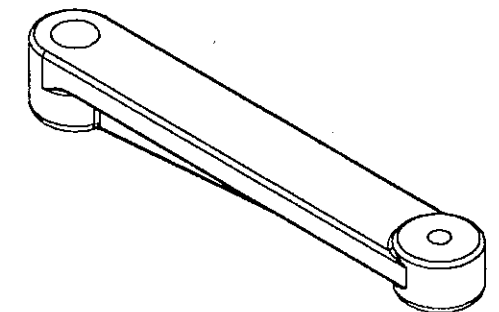
BEP M.O.M option Matériaux Métalliques Moulés	SUJET TOUTES ACADEMIES	
CAP Alliages Moulés en Moule Permanent	Epreuve EP 1	Dossier Technique
CAP Alliages Moulés sur Modèle	Session 2002	Document DT 1/3



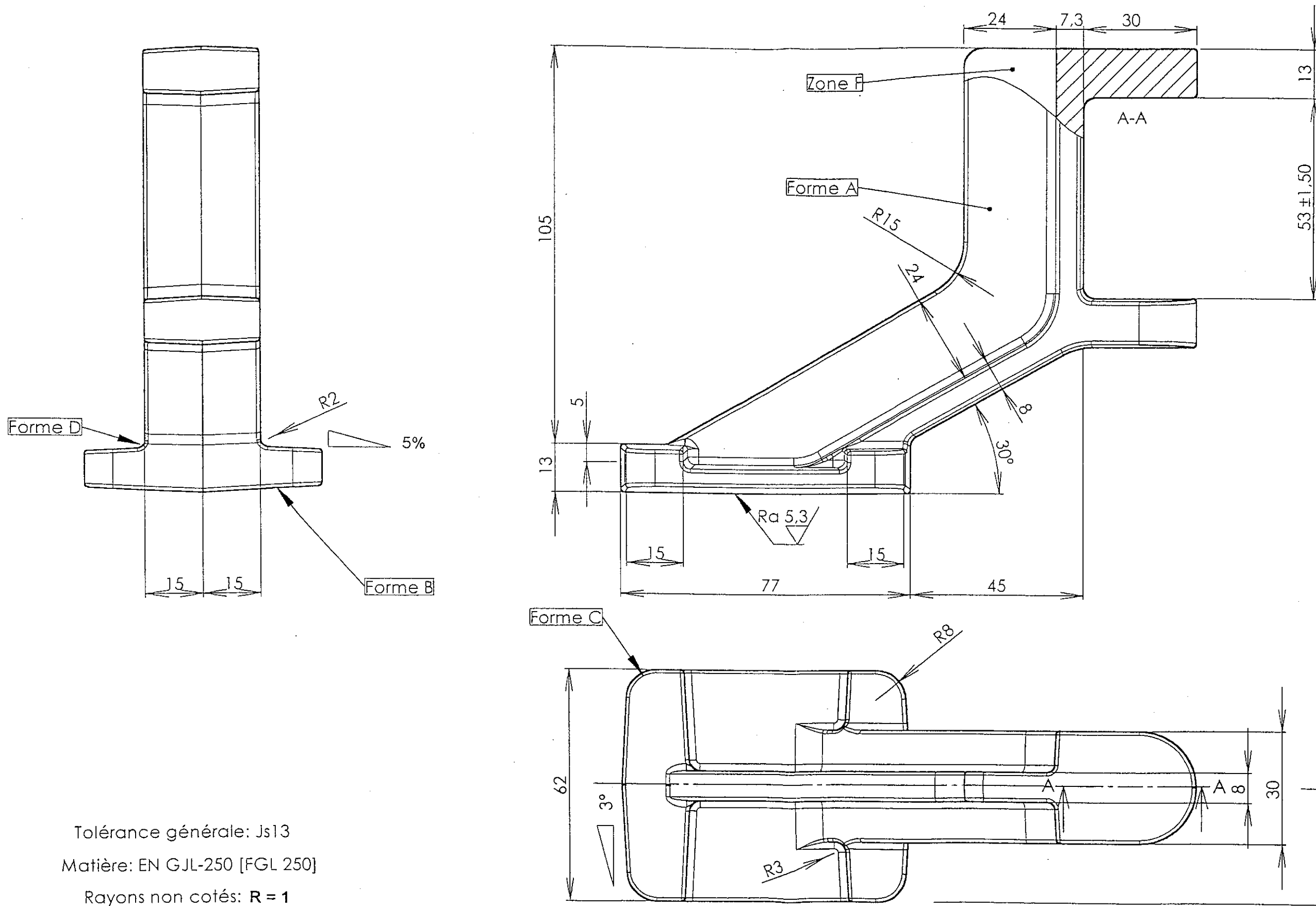
MATIERE: EN AC Al Si 7 Mg
[AS7G]

Tolérance générale: Js 11

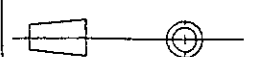
Ra général: Ra1.6 ^{moulé}



	Echelle: 1:1	MANETTE DE BLOCAGE BRUTE	
BEP M.O.M option Matériaux Métalliques Moulés	SUJET TOUTES ACADEMIES		
CAP Alliages Moulés en Moule Permanent	Epreuve: EP1	Dossier Technique	
CAP Alliages Moulés sur Modèle	Session 2002	Document: DT 2/3	



Tolérance générale: Js13
 Matière: EN GJL-250 [FGL 250]
 Rayons non cotés: R = 1

	Echelle = 1/1	SUPPORT BRUT	
BEP M.O.M option Matériaux Métalliques Moulés		SUJET TOUTES ACADEMIES	
CAP Alliages Moulés en Moule Permanent		Epreuve EP 1	Dossier Technique
CAP Alliages Moulés sur Modèle		Session 2002	Document: DT 3/3