

DESCRIPTIF PARTIEL

1-TERRASSEMENT

- Fouilles en excavation avec stockage des terres à proximité.
- Fouilles en rigoles de 50 cm de largeur et 40 cm de profondeur.
- Fouilles en rigoles de 40 cm de largeur et 30 cm de profondeur.
- Remblaiement des terres en périphérie.

2-FONDACTIONS

- Semelles filantes de fondation 50 x 40 cm en béton dosé à 300 kg de CLK CEM III avec armatures, sous les murs d'épaisseur 20 cm et 25 cm.
- Semelles filantes de fondation 40 x 30 cm en béton dosé à 300 kg de CLK CEM III avec armatures, sous les murs d'épaisseur 15 cm.
- Semelles isolées 60 x 60 x 40 en béton dosé à 350 kg de CLK CEM III avec armatures, sous poteau B.A.

3-MAÇONNERIE ET BÉTON ARMÉ

- Murs extérieurs du sous-sol en agglomérés pleins de ciment 25x 20 x 50, et murs en élévation en agglomérés creux de ciment de 20 x 20 x 50, hourdés au mortier de ciment dosé à 300 kg de CPJ CEM II/B 32,5 R.
- Chaînages haut des murs du rez-de-chaussée et linteaux en blocs U, chaînages verticaux à chaque angle droit avec blocs d'angles, poteaux et poutres en béton armé dosé à 350 kg de CPJ CEM II/B 32,5 R. Longueur de recouvrement 50 Ø.
- Enduit extérieur traditionnel, 3 couches, teinté dans la masse avec finition rustique de 2 cm d'épaisseur.
- Appuis de fenêtres en briques hourdés au mortier de ciment dosé à 300 kg de CPJ CEM II/B 32,5 R.
- Seuils ép. 5 cm
- Les escaliers d'accès à l'étage en béton armé seront coulés sur place.
- Poteau en B.A. de section 25 x 25 dosé à 350 kg de CLK CEM III 32,5

4- PLANCHERS

- Plancher bas du sous-sol sur terre-plein constitué d'un dallage en béton armé d'épaisseur 5 cm sur hérisson de 20 cm.
- Plancher bas du rez-de-chaussée sur vide sanitaire en poutrelles préfabriquées et entrevous polystyrène avec dalle de compression 12 + 5, chape de 6 cm (épaisseur totale 25 cm).

NOTA : Dans le dossier technique, les cotes sur plans sont en cm, m.

Groupement académique "Est"	Session 2002	Dossier technique :SUJET	
B.E.P. Construction Bâtiment Gros Œuvre C.A.P. Construction Maçonnerie Béton Armé			Secteur A Industriel
Epreuve écrite : EP1 A (écrit) "Réalisation et technologie"	Durée : 4 h	Coef.: 10	page 2/7

Groupement académique « Est »

C.A.P. Construction Maçonnerie Béton Armé
B.E.P. Construction Bâtiment Gros Œuvre
Dominante : Construction Maçonnerie Béton Armé

SESSION :2002

EPREUVE EP1 – Partie écrite

Durée : 4 Heures

Coefficient : 10

Dossier Technique

Descriptif partiel	2/7
Plan E	3/7
Plan G	4/7
Plan F	5/7
Coupe A-A	6/7
Pignons et Façades	7/7

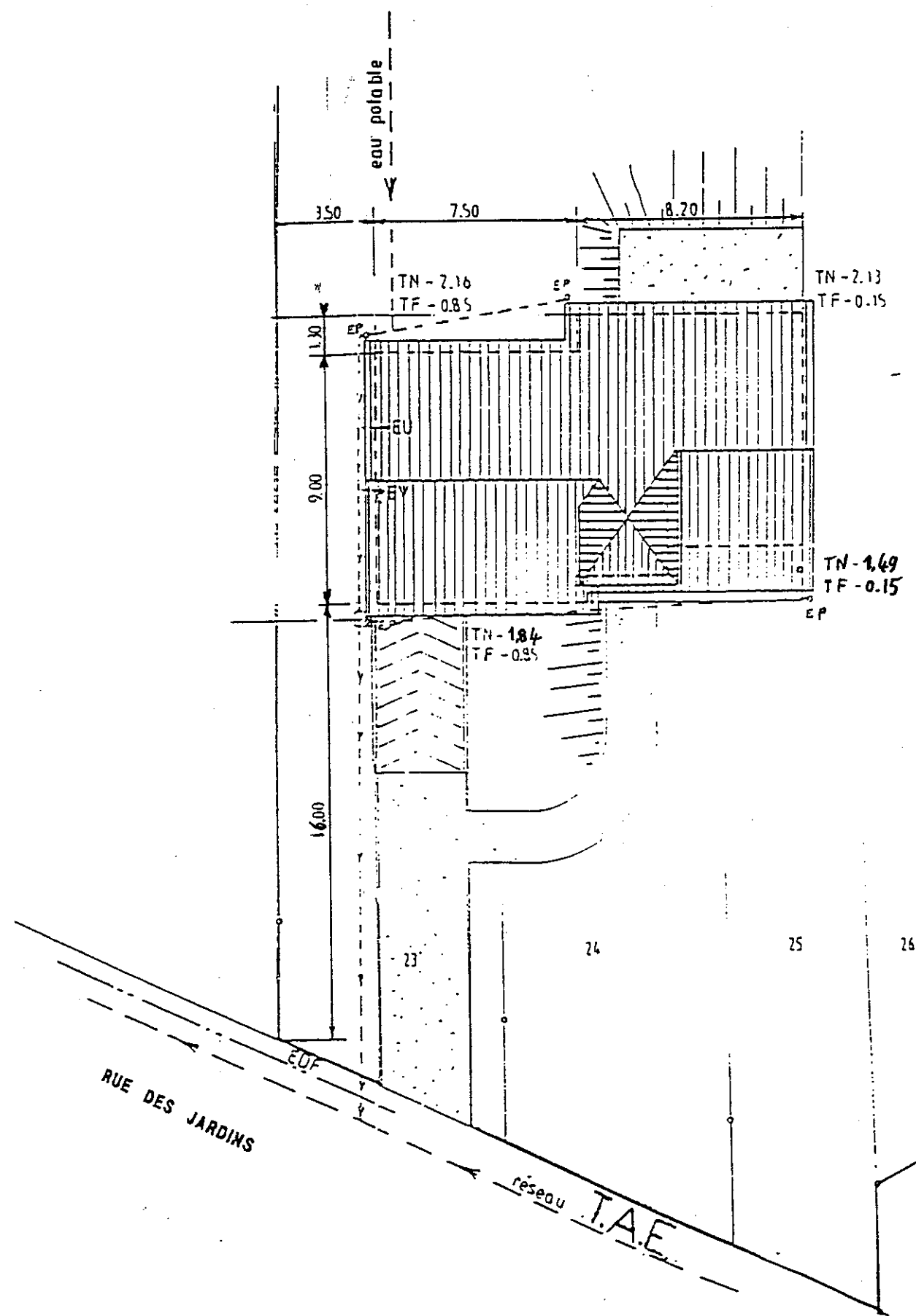
Groupement académique "Est"	Session 2002	DOSSIER TECHNIQUE	
B.E.P. Construction Bâtiment Gros Œuvre C.A.P. Construction Maçonnerie Béton Armé			Secteur A: Industriel
Epreuve écrite : EP1 (Partie écrite) "Réalisation et technologie"		Durée : 4 h	Coef.: 10
			page 1/7

PLAN E

Commune de VALMESTROFF

Section 7

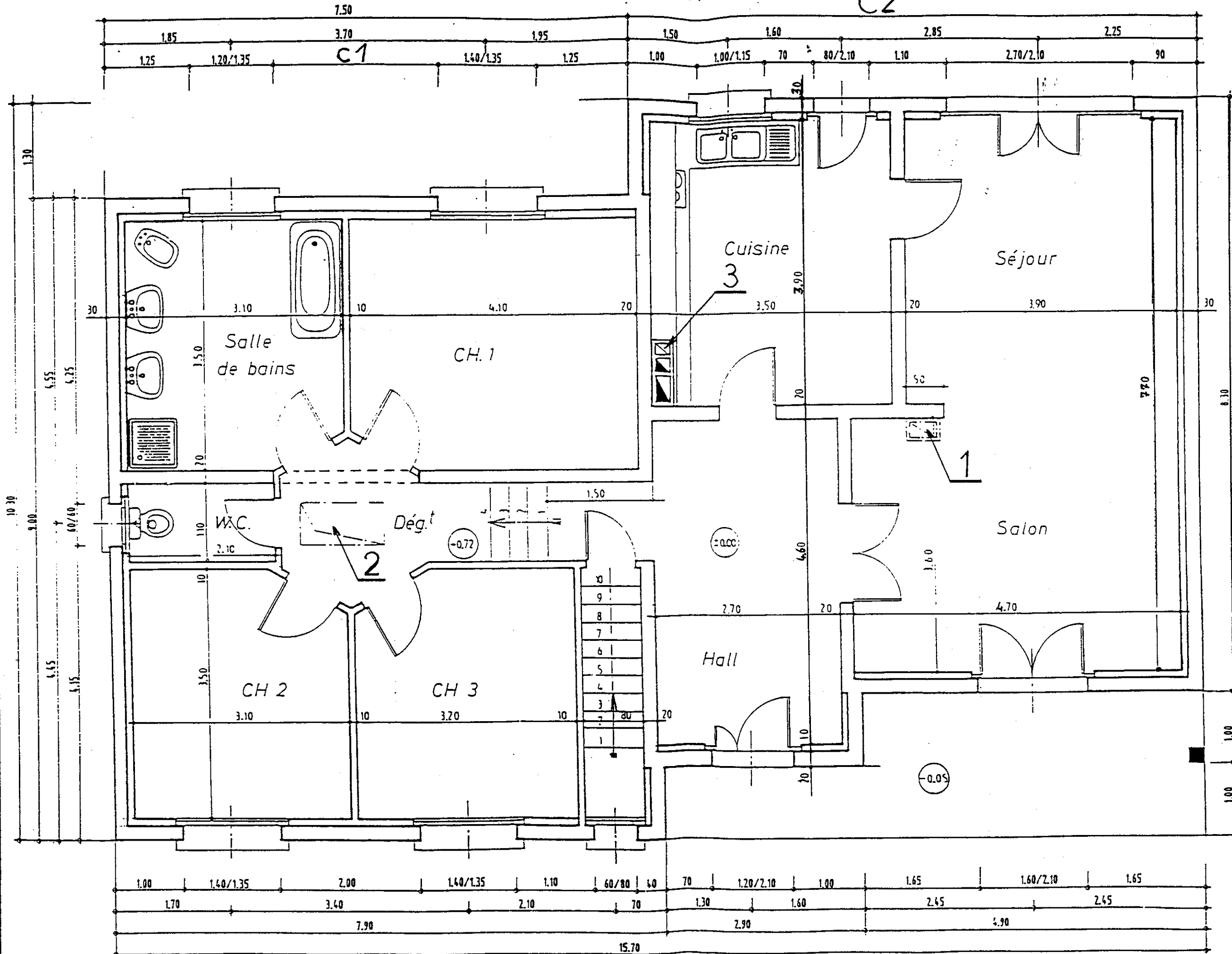
Parcelles 23,24,25,26



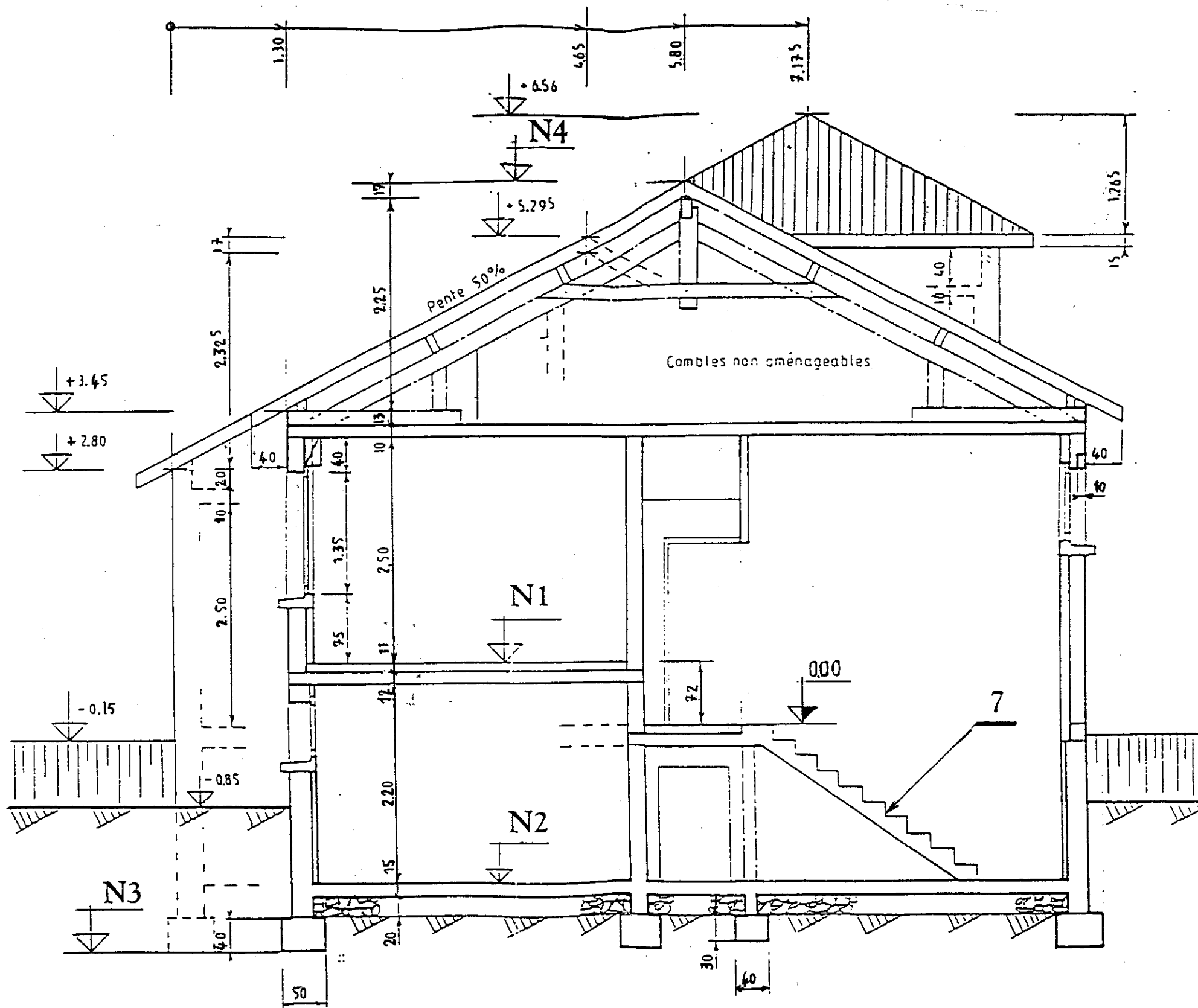
Groupement académique "Est"	Session 2002	Dossier technique : SUJET	
B.E.P. Construction Bâtiment Gros Œuvre C.A.P. Construction Maçonnerie Béton Armé			Secteur A : Industriel
Epreuve écrite : EP1 A (écrit) "Réalisation et technologie"		Durée : 4 h	Coef.: 10
			page 3/7

PLAN F

C2



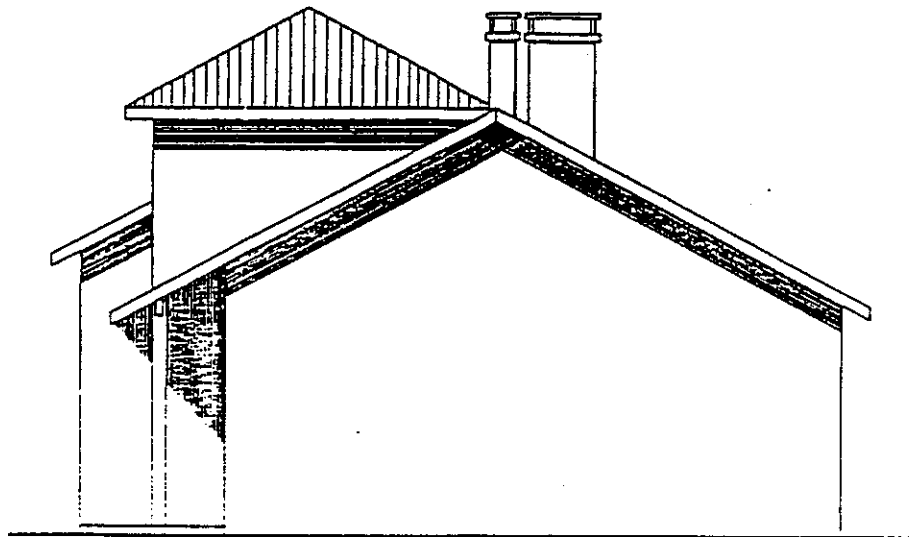
Groupement académique "Est"	Session 2002	Dossier technique : SUJET
B.E.P. Construction Bâtiment Gros Œuvre		Secteur A
C.A.P. Construction Maçonnerie Béton Armé		Industriel
Epreuve écrite : EP1 A (écrit)	Durée : 4 h	page 5/7
"Réalisation et technologie"		Coef.: 10



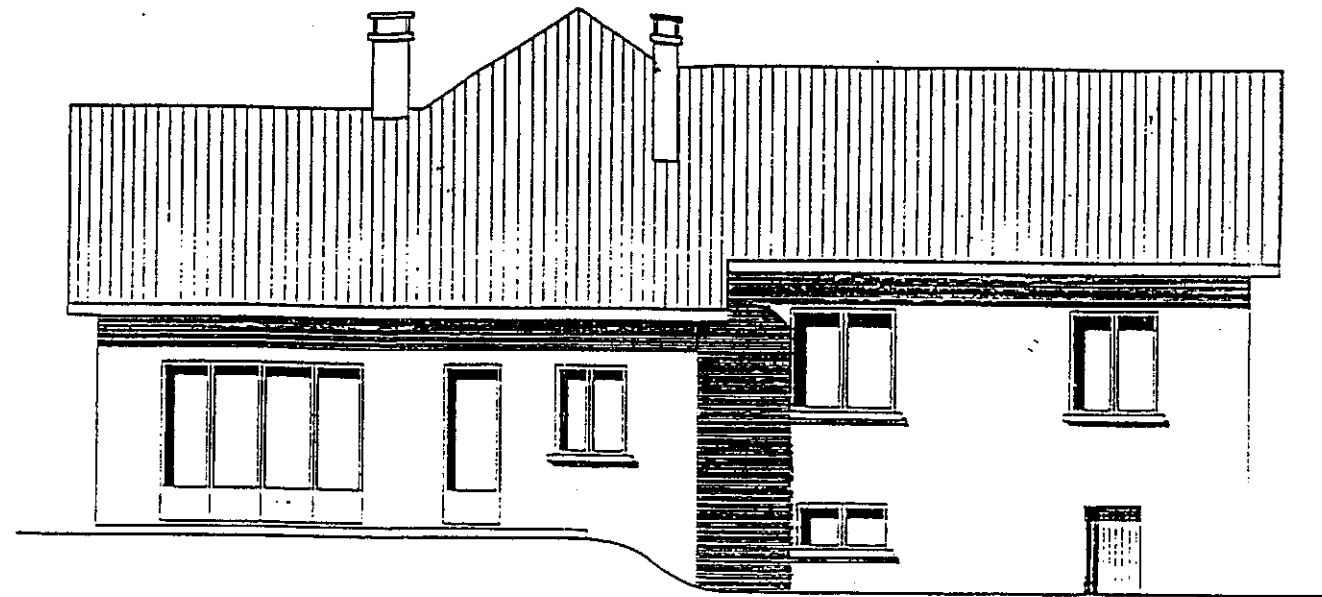
COUPE AA

Groupeement académique "Est"		Session 2002		Dossier technique : SUJET	
B.E.P. Construction Bâtiment Gros Œuvre					Secteur A
C.A.P. Construction Maçonnerie Béton Armé					: Industriel
Epreuve écrite : EP1 A (écrit)			Durée : 4 h	Coef.:10	page 6/7
"Réalisation et technologie"					

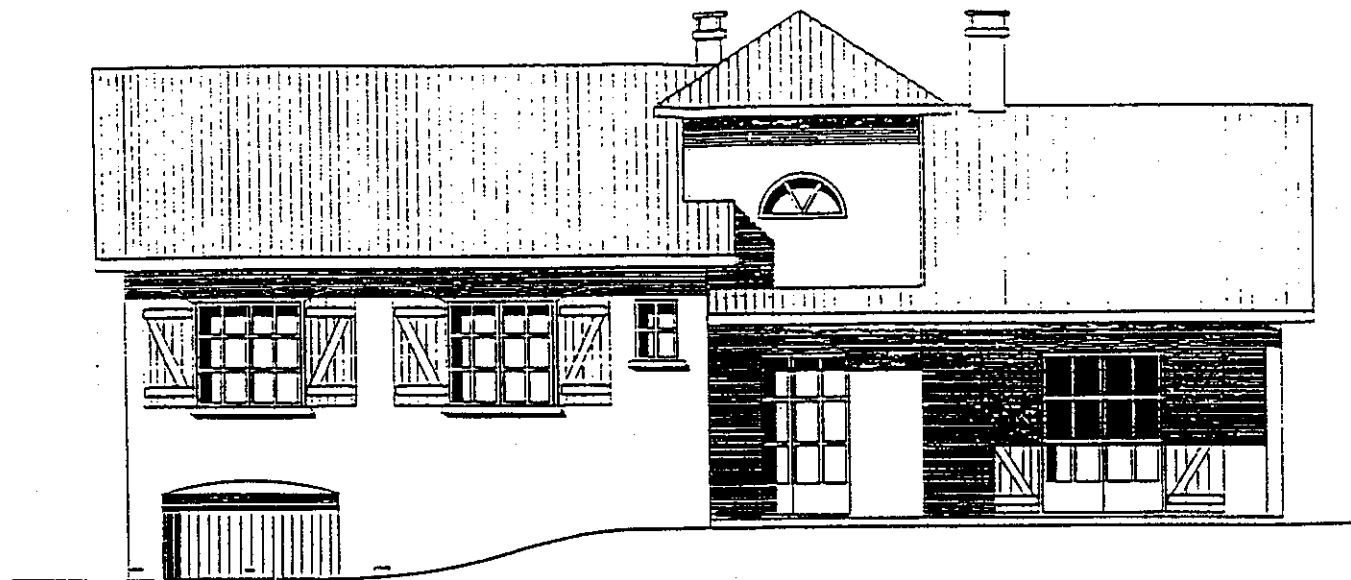
PIGNON A



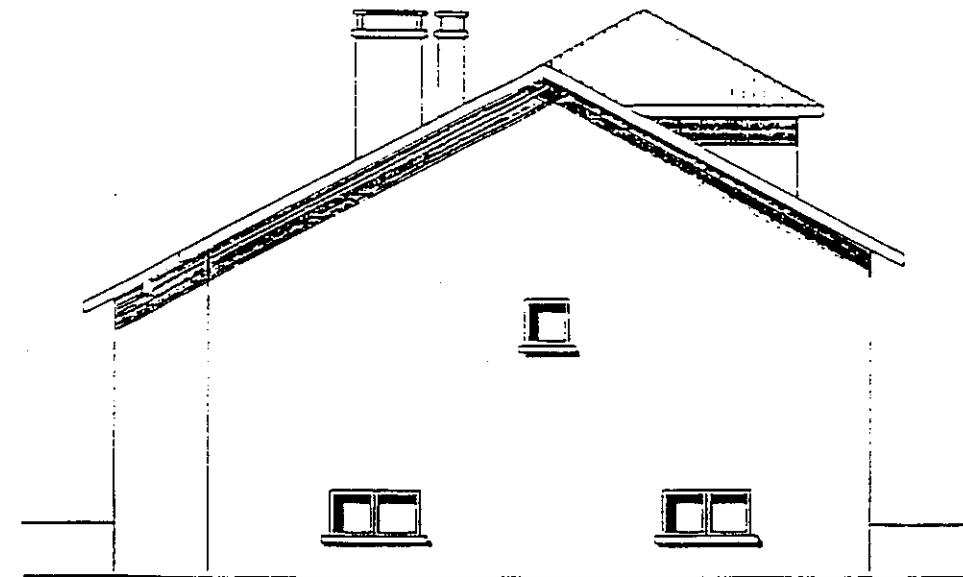
FAÇADE C



FAÇADE D



PIGNON B



Groupement académique "Est"	Session 2002	Dossier technique : SUJET	
B.E.P. Construction Bâtiment Gros Œuvre C.A.P. Construction Maçonnerie Béton Armé			Secteur A : Industriel
Epreuve écrite : EP1 A (écrit) "Réalisation et technologie"		Durée : 4 h	Coef.: 10
			page 7 / 7