

Groupement 'Est'

**B.E.P. - C.A.P. SESSION: 2002**

**BEP TECHNIQUE DU TOIT**

**CAP COUVERTURE**

**DOSSIER TECHNIQUE**

**CONTENU**

**8 DOCUMENTS**

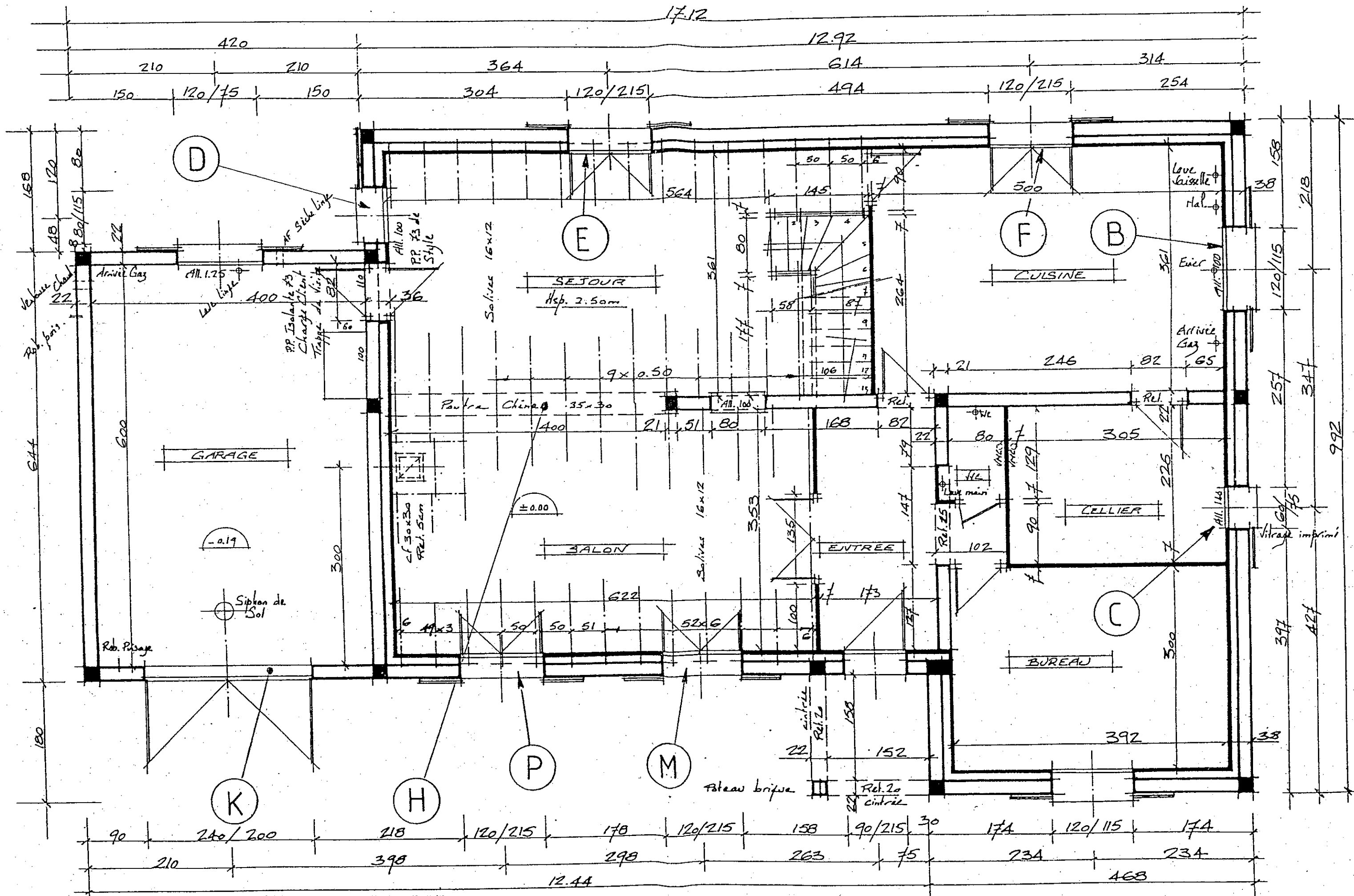
**CONSIGNES**

1/8	Plan parcellaire et descriptif
2/8	Plan de masse
3/8	Plan du Rez de Chaussée
4/8	Plan des combles
5/8	Coupes verticales
6/8	Façades
7/8	Tableaux de calcul de sections
8/8	Tableau de calcul de recouvrements

Ce DOSSIER  
TECHNIQUE doit  
être distribué à  
chaque candidat  
en même temps  
que  
l'épreuve EP1.

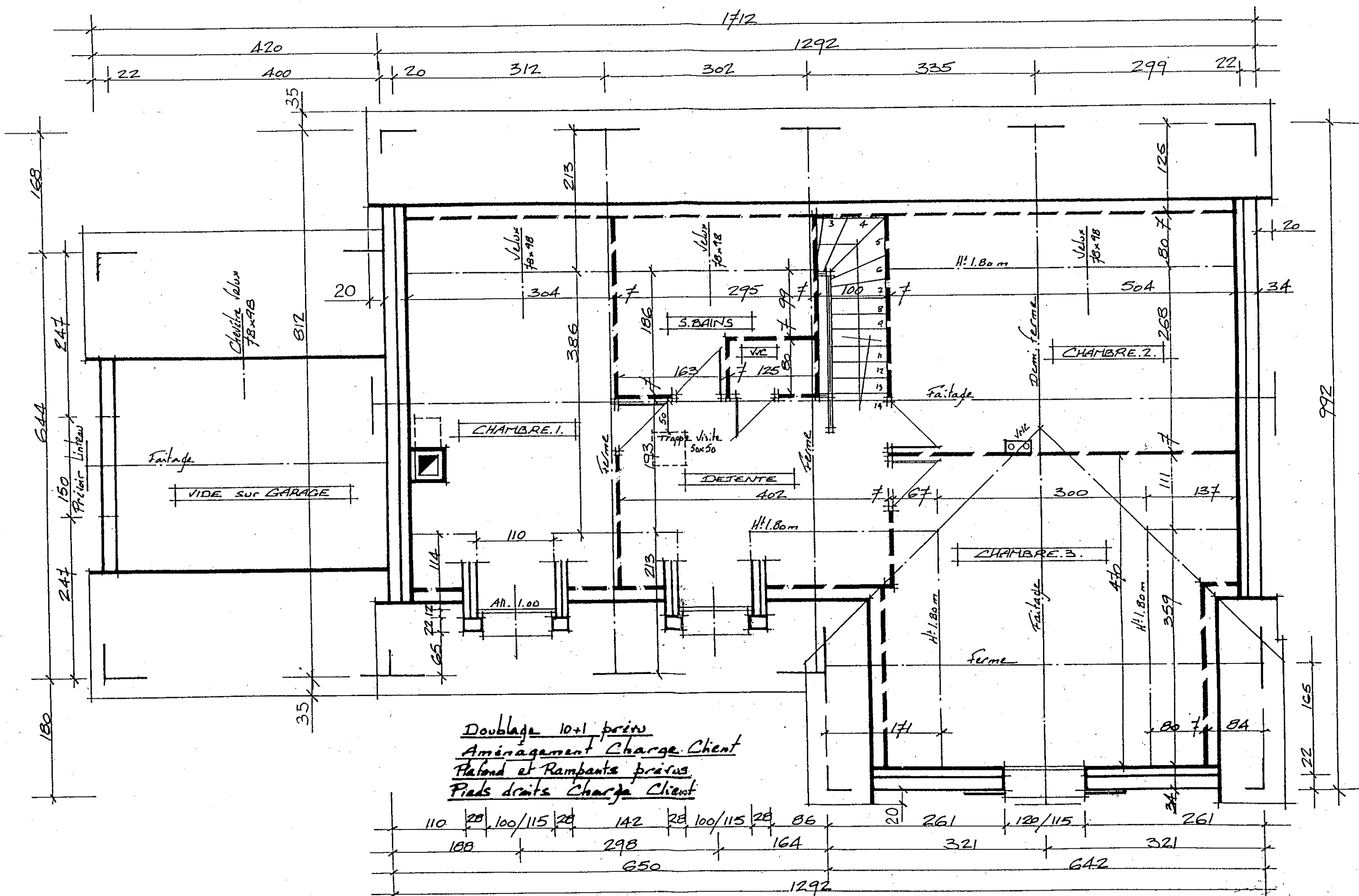






<b>GROUPEMENT EST</b>		Examen :	SESSION 2002
Spécialité :	B.E.P. TECHNIQUE DU TOIT C.A.P. COUVERTURE		Coefficient :
Epreuve :	DOSSIER TECHNIQUE	DOC 3/8	Durée :

REZ DE CHAUSSEE  
Echelle 1/50



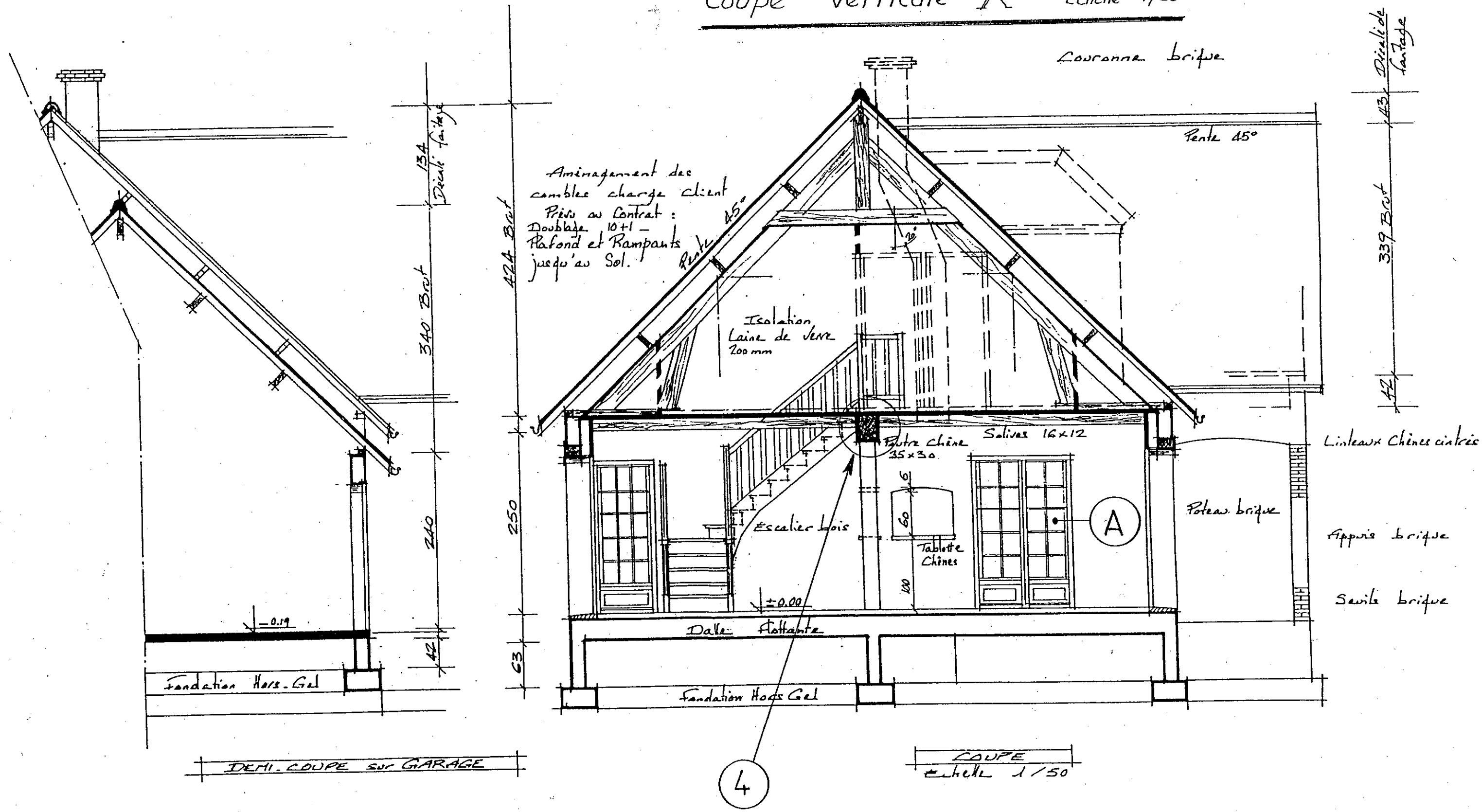
*Doublage 10+1 prévu  
 Amenagement Charge Client  
 Plafond et Rampants prévus  
 Pieds droits Charge Client*

<b>GROUPEMENT EST</b>		Examen :	SESSION 2002
Spécialité :	B.E.P. TECHNIQUE DU TOIT C.A.P. COUVERTURE		Coefficient :
Preuve :	POSTER TECHNIQUE	4/8	Durée :

**PLAN DES COMBLES**  
 Echelle 1 / 50

<b>GROUPEMENT EST</b>		Examen :	SESSION 2002
Spécialité :	B.E.P. TECHNIQUE DU TOIT C.A.P. COUVERTURE	DOC 5/8	Coefficient :
Epreuve :	DOSSIER TECHNIQUE		Durée :

Coupe Verticale X Echelle 1/50



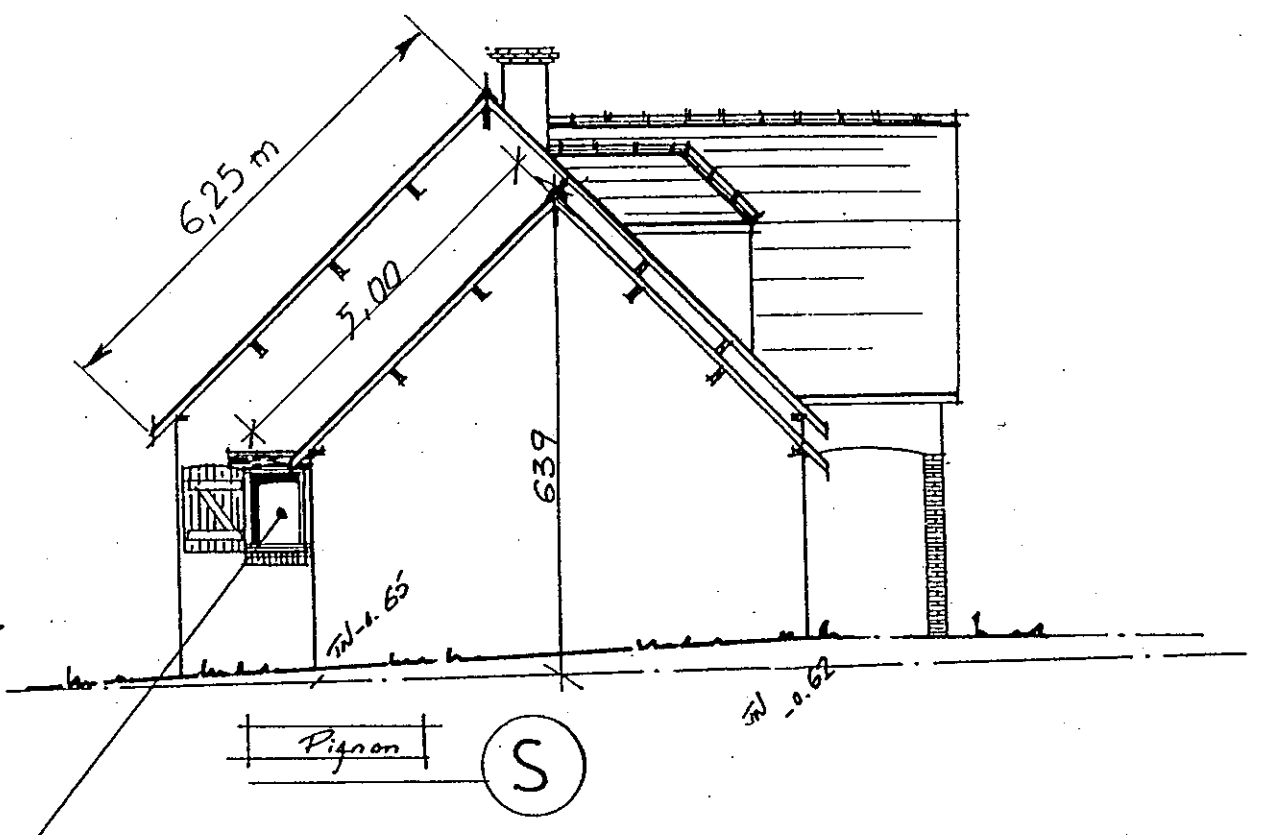
4

COUPE  
Echelle 1/50



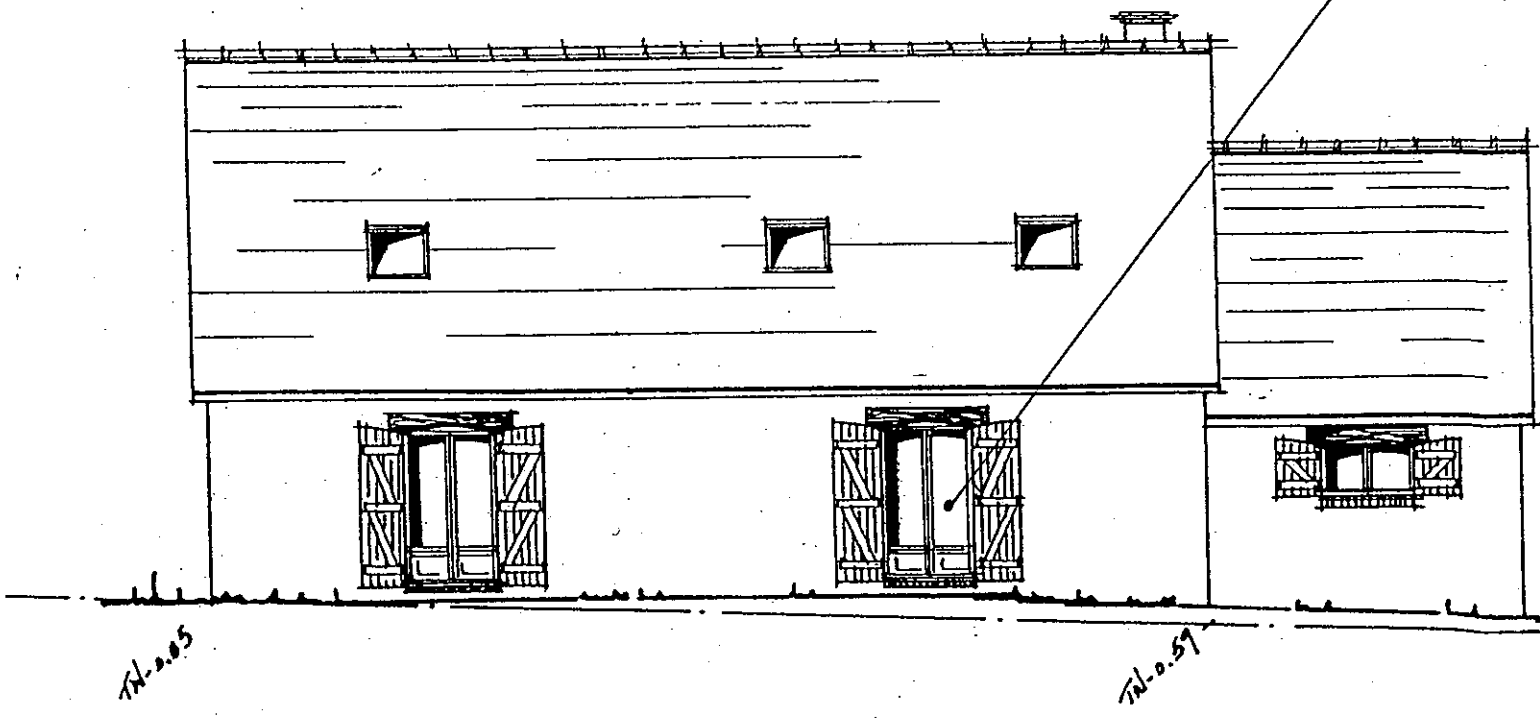
8

Facade R

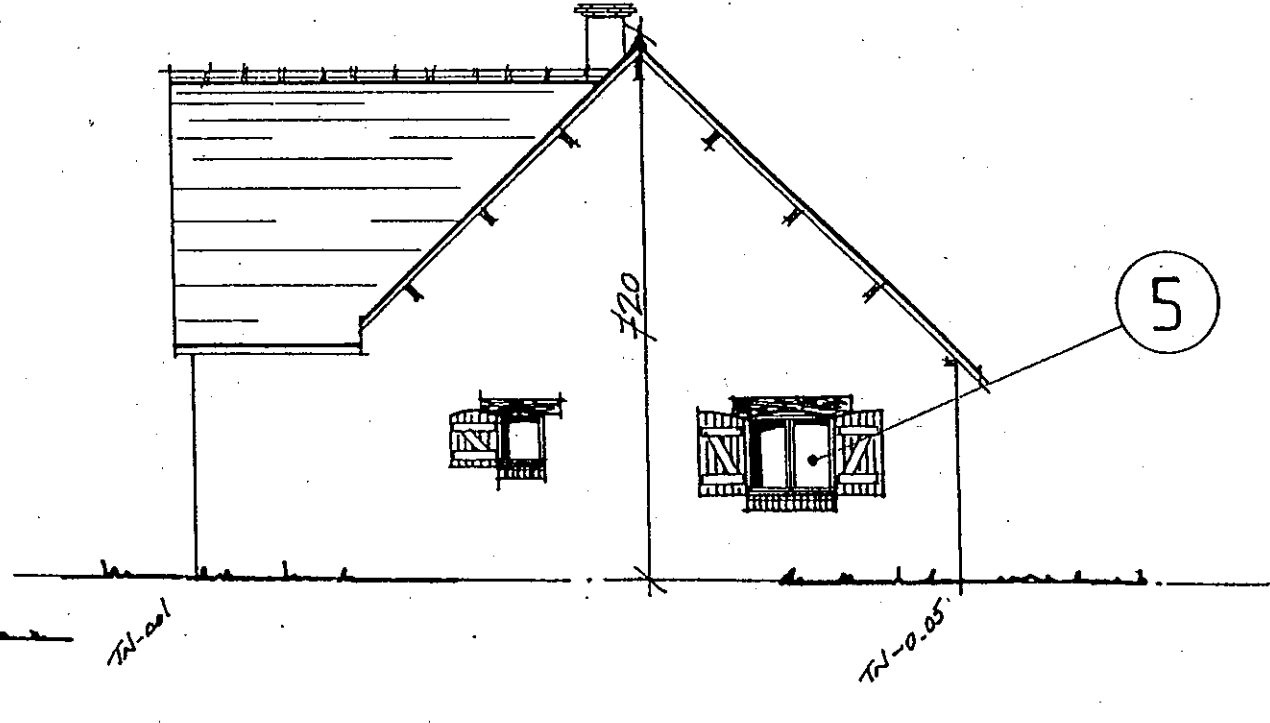


2

Pignon NORD.EST



1



5

<b>GROUPEMENT EST.</b>		Examen :	SESSION 2002
Spécialité :	B.E.P. TECHNIQUE DU TOIT	DOC 6/8	Coefficient :
	C.A.P. COUVERTURE		Durée :
Epreuve :	DOSSIER TECHNIQUE		

**TABLEAU 1**Sections (cm<sup>2</sup>)

Surface en plan des toitures desservies (m <sup>2</sup> )	Pente de la gouttière (mm/m)							
	1	2	3	5	7	10	15	20
20	65	50	45	35	35	30	25	20
30	85	70	60	50	45	40	35	30
40	105	80	70	60	55	50	40	35
50	120	95	85	70	65	55	50	45
60	140	110	95	80	70	60	55	50
70	155	120	105	90	80	70	60	55
80	170	135	115	95	85	75	65	60
90	185	145	125	100	95	85	70	65
100	200	155	135	115	100	90	80	70
110	215	170	145	120	110	95	85	75
120	230	180	155	130	115	100	90	80
130	240	190	165	135	120	105	95	85
140	255	200	170	145	130	115	100	90
150	265	210	180	150	135	120	105	95
160	280	220	190	160	140	125	110	100
170	290	230	200	165	145	130	115	100
180	305	240	205	170	150	135	120	105
200	330	255	220	185	165	145	125	115
250	385	300	260	215	190	170	145	135
300	440	340	295	245	220	195	165	150
350	490	380	330	275	245	215	185	170
400	540	420	365	305	270	235	205	185
450	585	460	395	330	290	255	225	200
500	635	490	425	355	315	275	240	215
600	720	560	485	405	360	315	275	245
700	805	630	540	450	400	350	305	275
800	890	690	595	495	440	385	335	305
900	965	750	650	540	480	420	365	330
1 000	1 045	810	700	585	515	455	395	355

**TABLEAU 3**

(extrait du DTU 60-11)

Diamètre intérieur des tuyaux (cm)	Surface en plan des toitures desservies (m <sup>2</sup> )
6	40
7	55
8	71
9	91
10	113
11	136
12	161
13	190
14	220
15	253
16	287

**TABLEAU 2**

## LES GOUTTIÈRES : PROFIL . APPELLATION . SECTION

Gouttières 1/2 rondes, Lyonnaises ou Flamandes

Boudin à pli intérieur, avec pince ou sans pince



Dés. dev. mm	Ép. mm	∅ boudin mm	Poids en kg par ml	Long.	Section en cm <sup>2</sup>
250	4/10	14-18	0,78	2 à 6 ml	55
330	4/10	14-18	1,02	2 à 6 ml	110
330	5/10	14-22	1,29	2 à 6 ml	110
400	5/10	14-22	1,56	2 ml	165

GROUPEMENT EST

Examen :

SESSION 2002

Spécialité : B.E.P. TECHNIQUE DU TOIT  
C.A.P. COUVERTURE

Epreuve : DOSSIER TECHNIQUE

DOC

7/8

Coefficient :

Durée :



# tableau des valeurs du recouvrement

RECOUVREMENTS en mm

PENTE DU COMBLE		RECOUVREMENTS en mm								
en cm par mètre	en degrés	RÉGION I			RÉGION II			RÉGION III		
		Projection horizontale du rampant en mètres			Projection horizontale du rampant en mètres			Projection horizontale du rampant en mètres		
		0 à 5.50	5.50 11.00	11.00 16.50	0 à 5.50	5.50 11.00	11.00 16.50	0 à 5.50	5.50 11.00	11.00 16.50
20	11° 1/3	153	—	—	—	—	—	—	—	—
22,5	12° 2/3	150	—	—	—	—	—	—	—	—
25	14°	140	153	—	—	—	—	—	—	—
27,5	15° 1/3	135	150	—	153	—	—	—	—	—
30	16° 2/3	130	145	153	150	—	—	—	—	—
32,5	18°	125	140	150	145	153	—	—	—	—
35	19° 1/3	125	130	145	140	150	—	153	—	—
37,5	20° 1/2	120	130	140	135	145	153	150	—	—
40	21° 2/3	115	125	135	130	140	150	145	153	—
45	24°	110	115	125	120	130	140	135	145	153
50	26° 1/2	105	110	120	115	125	130	130	135	145
55	29°	100	105	115	110	120	125	120	130	135
60	31°	95	100	110	105	110	120	115	120	130
70	35°	90	95	100	95	100	110	105	110	120
80	38° 2/3	80	90	95	90	95	100	100	105	110
90	42°	80	85	90	85	90	95	95	100	105
100	45°	75	80	85	80	85	90	90	95	100
120	50°	70	75	80	75	80	85	85	90	95
140	54° 1/2	65	70	75	75	80	80	80	85	90
170	59° 1/2	65	70	70	70	75	80	75	80	85
200	63° 1/2	60	65	70	70	70	75	75	80	85
250	68°	60	65	70	65	70	75	70	75	80
300	71° 1/2	60	65	70	65	70	75	70	75	80
375	75°	60	60	65	65	70	70	70	75	80
VERTICALE	VERTICALE	60	60	65	60	65	70	65	70	75

ACADÉMIE DE DIJON

Examen :

SESSION 2002

Spécialité : B.E.P. TECHNIQUE DU TOIT  
C.A.P. COUVERTURE

Epreuve : DOSSIER TECHNIQUE

DOC

8/8

Coefficient :

Durée :